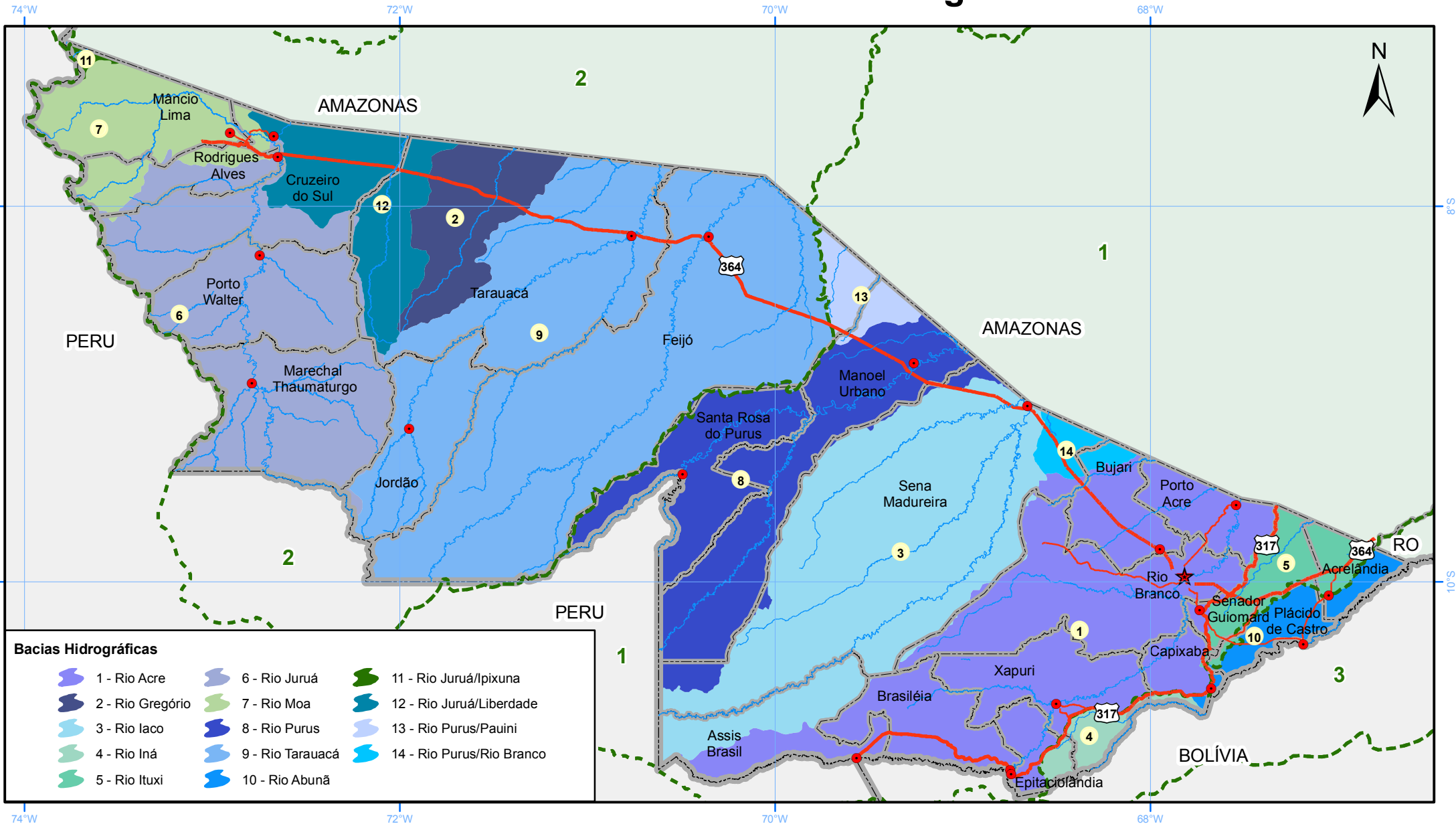


# ESTADO DO ACRE - Bacias Hidrográficas



<b>LEGENDA</b>			
★ Capital	Limite	Rodovia	--- Bacias Nível 3
● Sede Municipal	--- Internacional	— Federal	1 - Bacia do Purus
	--- Estadual	— Estadual	2 - Bacia do Juruá
	- - - Municipal		3 - Bacia do Rio Madeira

**FONTE:**  
Base Cartográfica Digital do Estado do Acre -1:100 000 ZEE/AC, Fase II, 2006.

**ELABORAÇÃO / DATA:**  
Secretaria de Estado de Meio Ambiente - SEMA, 2011

**ESCALA:** 1:3.000.000

0 30 60 90 Km

Projeção Universal Transversa de Mercator  
Sistema de Coordenadas Geográficas  
DATUM - WGS 84



## Principais Bacia Hidrográficas do Estado do Acre

Bacia	Dominialidade*	Sub-Bacias Principais	Rio Principais	Principais Afluentes	
				Margem Direita	Margem Esquerda
Juruá	União e Binacional (Brasil/Perú)	Liberdade (12); Moa (7); Ipixuna (11); Tarauacá (9); Gregório (2)	Rio Juruá	Rio Humaitá	Rio Moa
				Rio Tejo	Rio Juruá-Mirim
				Rio Acuriá	Rio Ouro Preto
				Rio Ipixuna	Rio das Minas
				-	Rio Amônia
				-	Rio Arara
				-	Rio Liberdade
				-	Rio Gregório
Purus	União e Trinacional (Brasil/Bolívia e Perú)	Pauini (13); Iaco (3); Rio Branco (14); Ituxi/Iquiri (5); Rio Acre (1)	Rio Purus	Rio Chandless	Rio Macapá
				Rio Iaco	Rio Santa Rosa
				Rio Chambuiaco	-
				Rio Iquiri	-
				Rio Cassirian	-
				Rio Acre	-
Acre**	União e Trinacional (Brasil/Bolívia e Perú)		Rio Acre	-	Rio Xapuri
				-	Riozinho do Rôla
				-	Riozinho do Andirá
				-	Rio Antimari
Madeira (Abunã)***	União e Binacional (Brasil/Bolívia)	Iná (4); Rio Abunã (10)	Rio Abunã	-	Rio Rapirrã
				-	Rio Xipamanu

**Fonte:** Base de Dados ZEE/AC (Fase II, 2006), SEMA, 2010.

\* Referente aos recursos hídricos a palavra dominialidade não tem sinônimo de apropriação do bem, mas de um recurso natural sob tutela do Estado, seja ela sob jurisdição da União, dos Estados e dos Municípios e em casos específicos em cooperação com países fronteiriços.

\*\* Embora o Rio Acre seja um dos principais afluentes do Rio Purus, a Bacia do Rio Acre, pela sua importância dentro do contexto de desenvolvimento do Estado, está caracterizada independentemente.

\*\*\* O Plano Estadual de Recursos Hídricos do Acre – PLERH/AC propôs a divisão do Estado em seis Unidades de Gestão de Recursos Hídricos – UGRHs, consideradas como recortes espaciais de referência para o estabelecimento dos objetivos estratégicos de gestão de recursos hídricos. A UGRH Abunã foi desmembrada da UGRH Acre/Iquiri.

