

# PREVISÃO DO TEMPO

06/03/2025 - Nº041

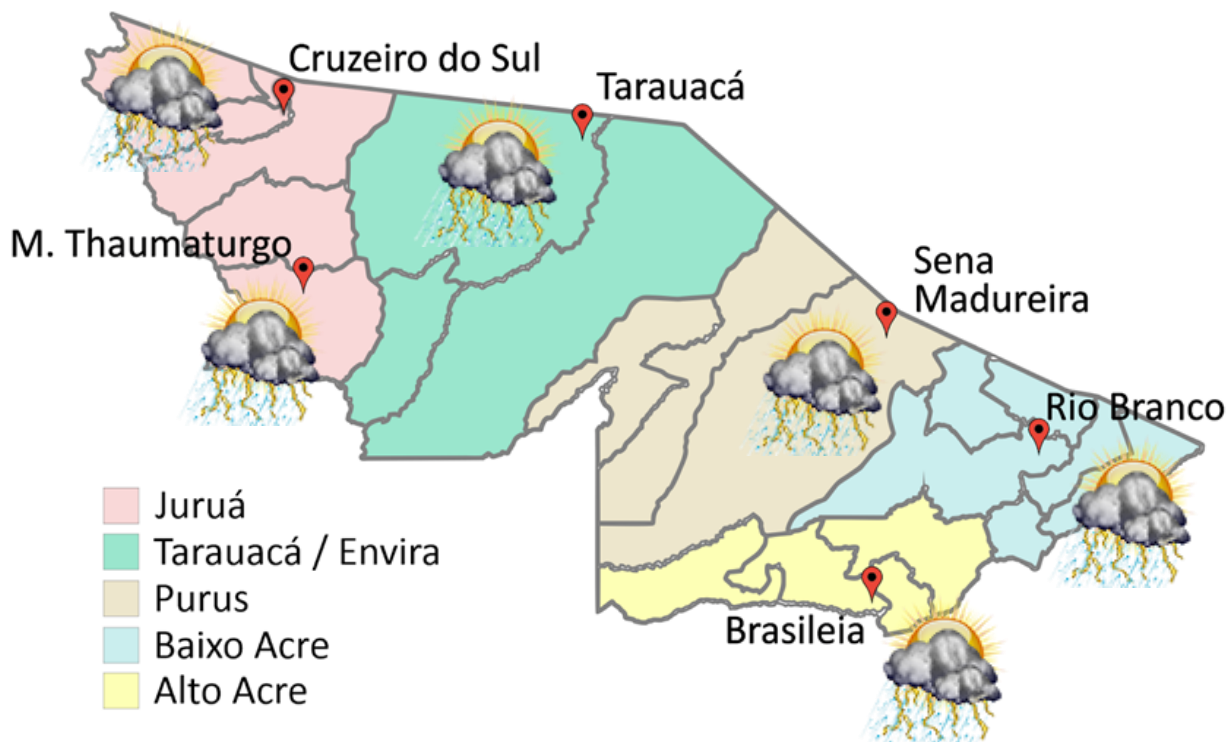


Tabela 1 - Previsões regionais

CIDADE	Temp. (°C)	UR (%)	Vento	CONDIÇÃO DO TEMPO
	MAX/ MIN	MAX/ MIN	DIR.	
Rio Branco	29/23	100/80	NW - N	Céu nublado com pancadas de chuva e trovoadas isoladas.
Brasileia	28/23	100/80	W - NW	Céu nublado com pancadas de chuva e trovoadas isoladas.
Sena Madureira	29/23	100/70	NW - W	Céu nublado com pancadas de chuva e trovoadas isoladas.
Tarauacá	29/23	100/75	NW - W	Céu nublado com pancadas de chuva e trovoadas isoladas.
Cruzeiro do Sul	29/23	100/80	NW - N	Céu nublado com pancadas de chuva e trovoadas isoladas.
Marechal Thaumaturgo	29/22	100/70	NW - N	Céu nublado com pancadas de chuva e trovoadas isoladas.

Fonte: INMET.

### AVISO METEOROLÓGICO

Aviso de Chuvas Intensas



Grau de Severidade: **Perigo**

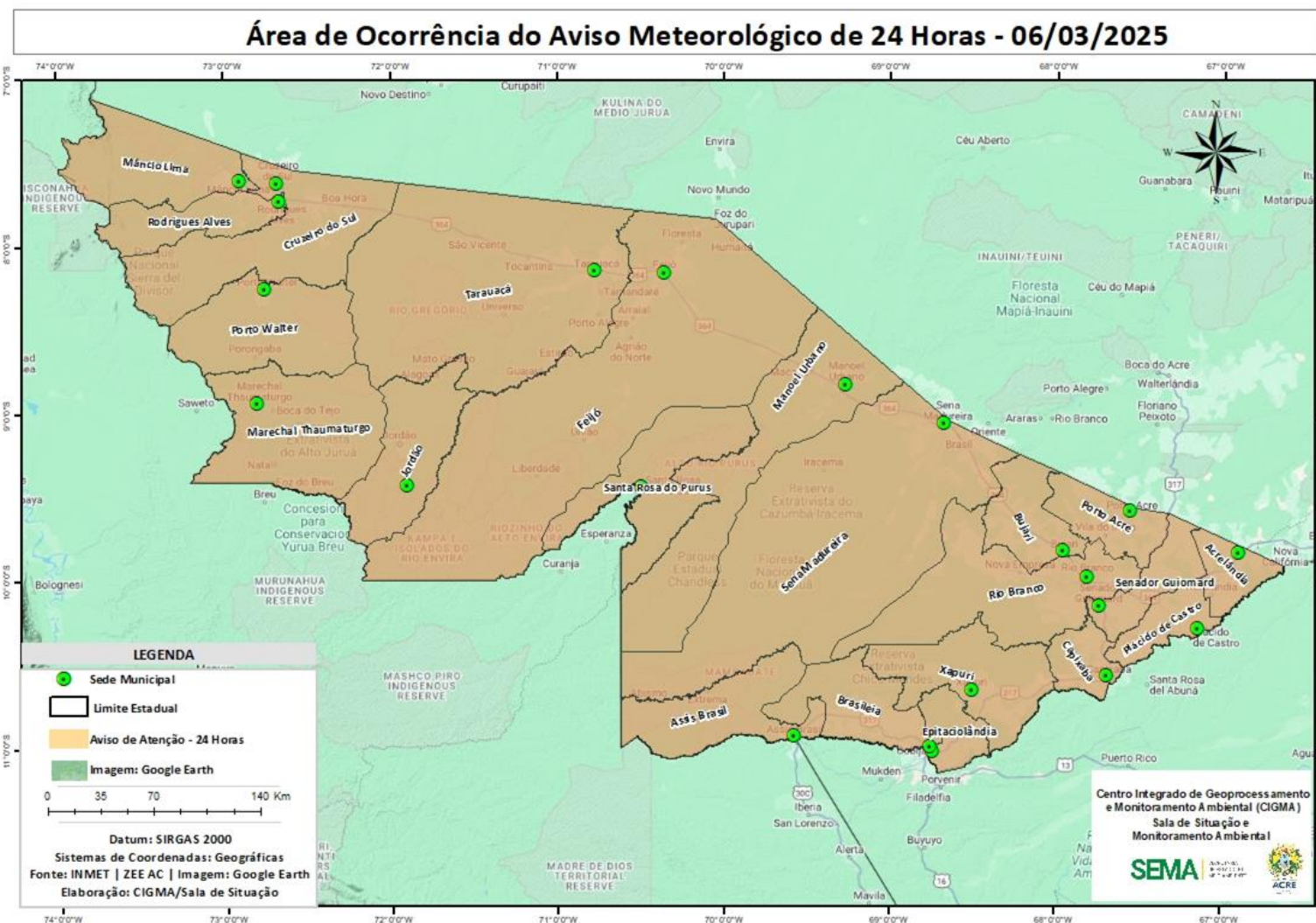
Início: 06/03/2025 09h12min

Fim: 07/03/2025 10h00min

Riscos Potenciais:

INMET publica aviso iniciando em: 06/02/2025 às 09:12. Chuva entre 30 e 60 mm/h ou 50 e 100 mm/dia, ventos intensos (60 - 100 km/h).

Fonte: INMET.

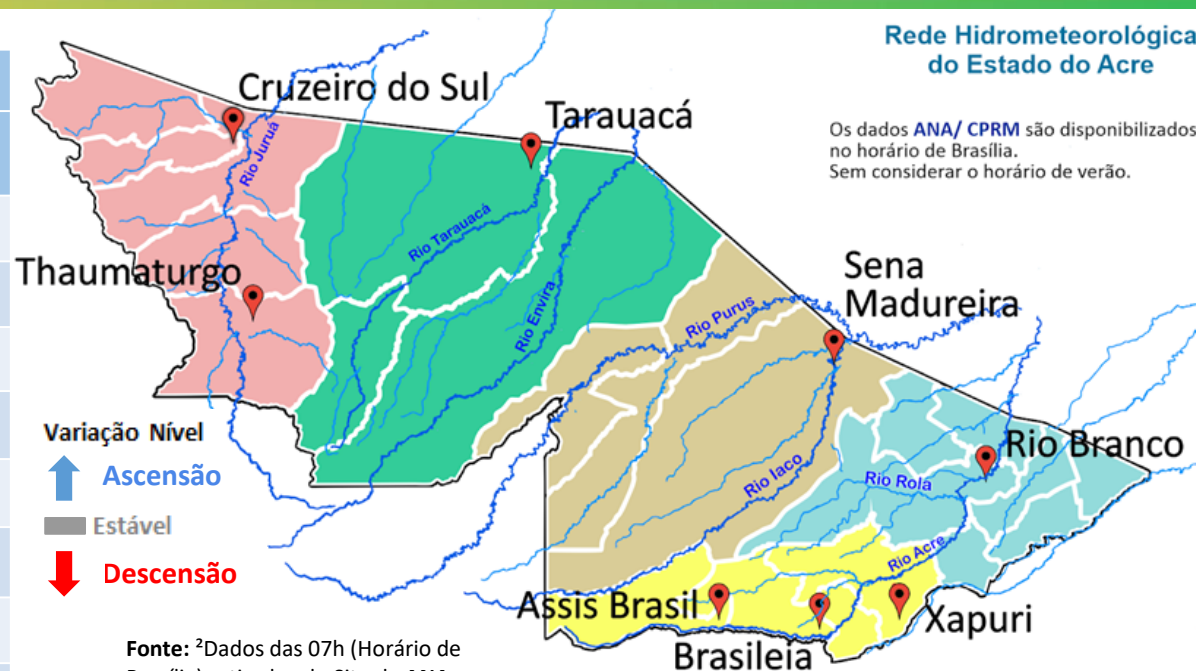


# NÍVEL DOS RIOS

06/03/2025 - Nº041

Tabela 2 - Nível dos Rios

Localização	Cota de Inundação Alerta   Alerta Máx.	Leitura do Dia <sup>2</sup> Anterior/Atual	
Rio Acre – Assis Brasil	11,30   12,50	7,24   6,19	↓
Rio Acre – Brasília	9,80   12,87	5,37 <sup>1</sup>   7,53 <sup>1</sup>	↑
Rio Acre – Rio Branco	13,50   14,00	10,84 <sup>1</sup>   11,77 <sup>1</sup>	↑
Rio Iaco – Sena Madureira	14,00   15,20	12,15 <sup>1</sup>   13,02 <sup>1</sup>	↑
Rio Tarauacá – Tarauacá	8,50   9,50	7,39   7,58	↑
Rio Envira – Feijó	11,00   12,00	9,81   10,09	↑
Rio Juruá – Cruzeiro do Sul	11,80   13,00	12,68 <sup>1</sup>   12,94 <sup>1</sup>	↑
Rio Abunã – Plácido de Castro	12,00   12,50	12,53 <sup>1</sup>   12,57 <sup>1</sup>	↑



**Rede Hidrometeorológica do Estado do Acre**

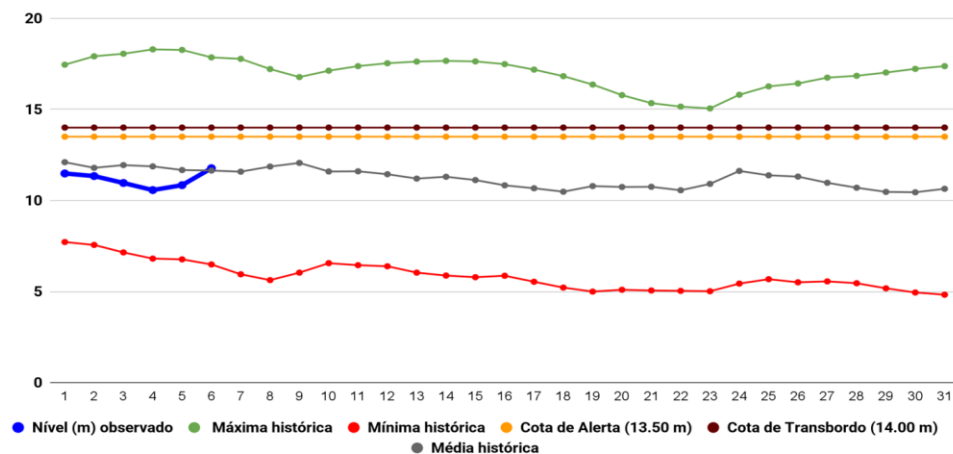
Os dados ANA/ CPRM são disponibilizados no horário de Brasília. Sem considerar o horário de verão.

**Variação Nível**  
 ↑ Ascensão  
 Estável  
 ↓ Descensão

Fonte: <sup>2</sup>Dados das 07h (Horário de Brasília) retirados do Site da ANA - Agência Nacional de Águas e CPRM - Serviço Geológico do Brasil.

Legenda: <sup>1</sup>Dados da Defesa Civil Estadual (06h - Horário Local) e COMDEC. <sup>2</sup>Dados ANA (10h00m - Horário Brasília).

Gráfico 1 - Tendência do Nível do Rio Acre (Rio Branco) Março 2025



Na leitura de hoje (**06/03/2025**), conforme a Tabela 2, as plataformas registraram elevação de nível na leitura das 06h00min, exceto Assis Brasil. No gráfico 1, o Rio Acre em Rio Branco apresenta nível de **11,77 m (linha azul)**, mostrando-se acima da média histórica de **11,64 m (linha cinza)** para o período do ano.

A figura 2 indica que no período de **06/03/2025 - 12/03/2025**, o prognóstico do NCEP/GFS/USA indica que há previsão de chuva com volume acumulado na semana de **25 mm até 100 mm**, com indicativo de **anomalia positiva** na maior parte do estado, onde as chuvas poderão estar acima do esperado para o período. Há indicativo de **anomalia negativa** na região dos municípios de Cruzeiro do Sul, Porto Walter, Marechal Thaumaturgo, Jordão e Santa Rosa de Purus, onde as chuvas poderão estar abaixo do esperado para o período.

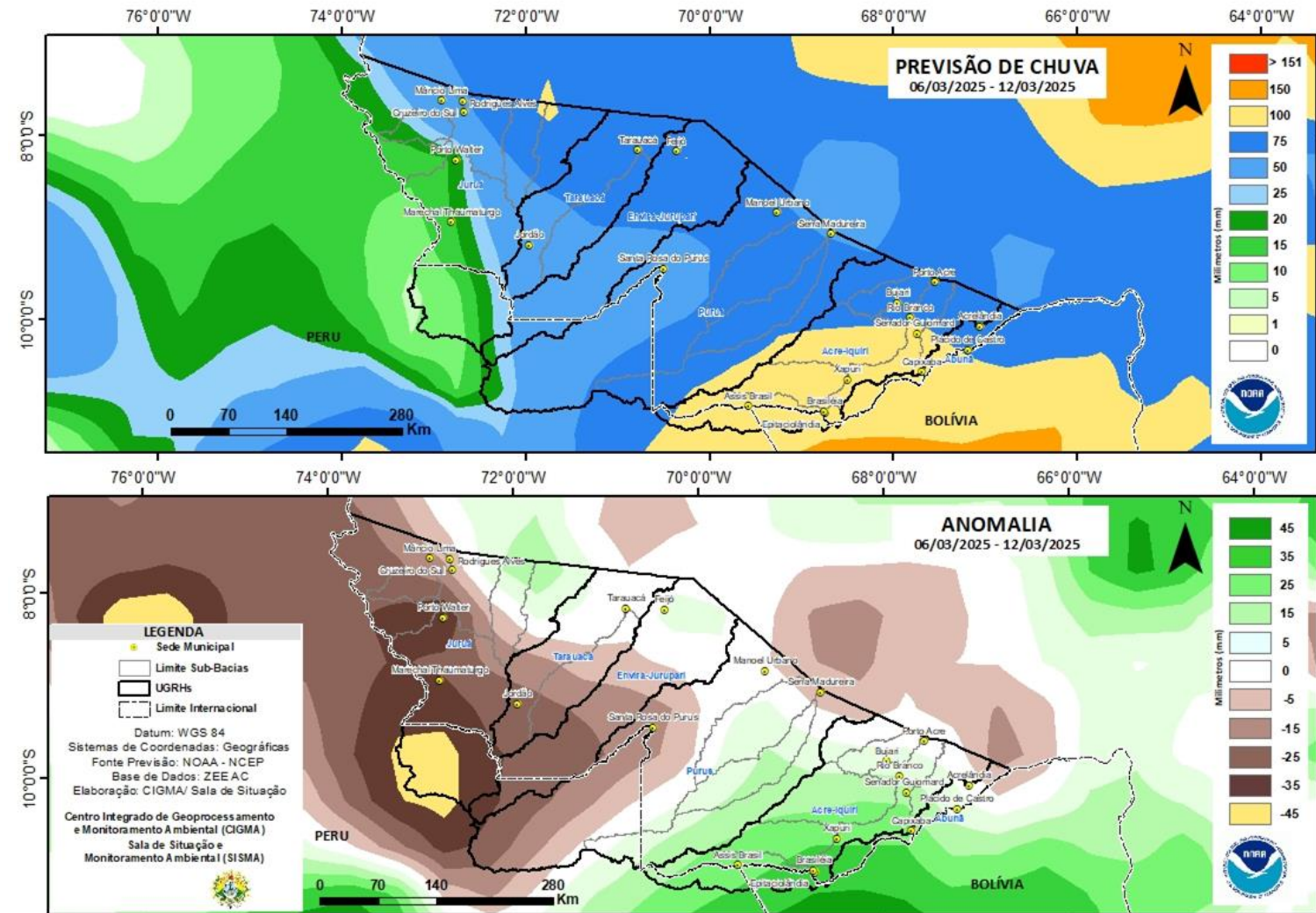
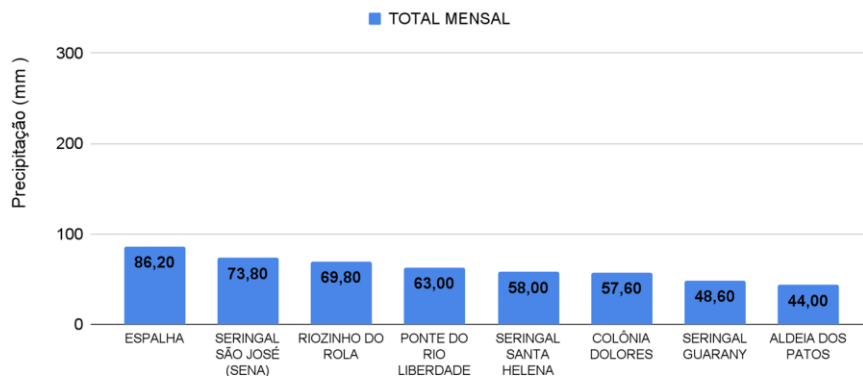


Gráfico 2 - Acumulado de precipitação para o Estado do Acre



O Gráfico 2, acima apresenta acumulado de chuva no início de março (01/03/2025 – 00h00min) a (06/03/2025 – até às 10h00min) no Espalha (86,20 mm), Seringal São José (73,80 mm), Riozinho do Rola (69,80 mm), Ponte do Rio Liberdade (63,0 mm), Seringal Santa Helena (58,0 mm), Colônia Dolores (57,60 mm), Seringal Guarany (48,60 mm) e Aldeia dos Patos (44,0 mm).

O Gráfico 3, ao lado apresenta acumulado de chuva no início de março (01/03/2025 – 00h00min) a (06/03/2025 – até às 10h00min) e para efeito de comparação conforme as médias climatológicas, onde os maiores acumulados foram em Cruzeiro do Sul (133,20 mm), Capixaba (76,20 mm), Sena Madureira (75,40 mm), Xapuri (71,0 mm), Feijó (66,40 mm), Plácido de Castro (60,0 mm), Santa Rosa do Purus (48,20 mm), Manoel Urbano (44,40 mm), Assis Brasil (44,0 mm), Tarauacá (44,0 mm), Rio Branco (40,20 mm), Jordão (22,0 mm), Brasiléia (19,40 mm), Porto Acre (7,20 mm), e Porto Walter (0,20 mm).

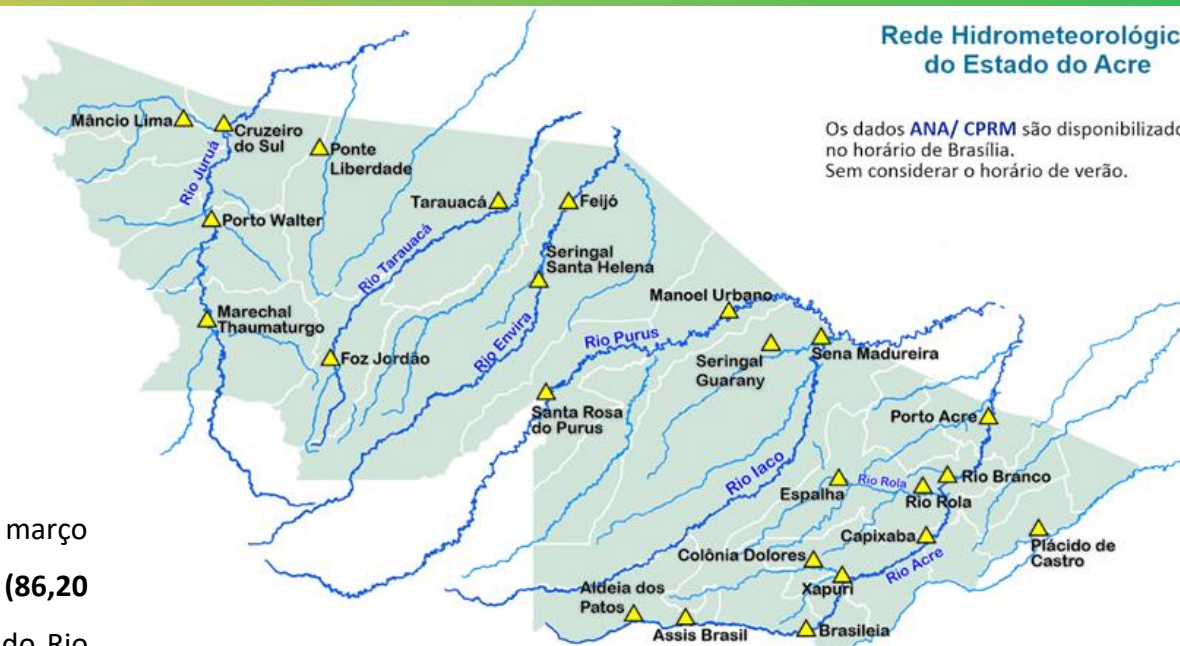
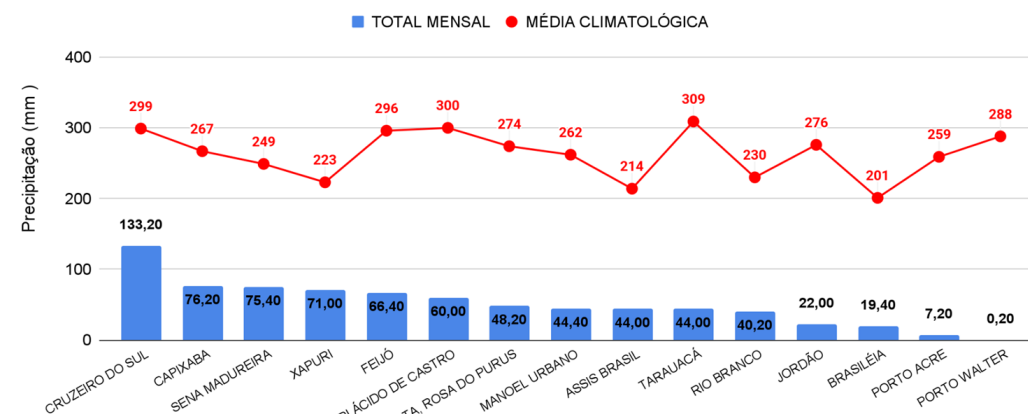


Gráfico 3 - Acumulado de precipitação para o Estado do Acre



# MONITORAMENTO HIDROMETEOROLÓGICO

## NÍVEL DOS RIOS

06/03/2025 - Nº041

INFORMAÇÃO PLATAFORMA DE COLETA DE DADOS (PCD) e Régua Linimétrica					NÍVEL DOS RIOS (m)	
BACIA	CÓDIGO	LOCALIDADE	Cota de Inundação		NÍVEL ANTERIOR (05/03)	NÍVEL ATUAL (06/03)
			Alerta	Alerta Máximo		
Rio Acre	13439000	Aldeia dos Patos	9,00	9,50	4,19	3,05 - Redução
	13450000	Assis Brasil	11,30	12,50	7,24	6,19 - Redução
	13470000	Brasiléia	9,80	12,87	5,37 <sup>1</sup>	7,53 <sup>1</sup> - Elevação
	13550000	Xapuri	12,50	13,40	7,72	7,76 - Elevação
	13540000	Colônia Dolores (Xapuri)	13,50	14,00	8,09	7,60 - Redução
	13568000	Capixaba	14,00	14,70	8,38	8,57 - Elevação
	13600002	Rio Branco	13,50	14,00	10,84 <sup>1</sup>	11,77 <sup>1</sup> - Elevação
	13572000	Espalha (S. Belo H.)	14,00	14,50	8,48	9,41 - Elevação
	13578000	Riozinho do Rola	14,50	15,00	10,30	10,56 - Elevação
	13610001	Porto Acre	12,00	12,50	9,97	10,32 - Elevação
Abunã	15324000	Plácido de Castro	12,00	12,50	12,53 <sup>1</sup>	12,57 <sup>1</sup> - Elevação
Purus	13310000	Sena Madureira	14,00	15,20	12,15 <sup>1</sup>	13,02 <sup>1</sup> - Elevação
	13180000	Manoel Urbano	13,50	14,00	9,25	10,12 - Elevação
	131690000	Santa Rosa do Purus	8,00	9,00	8,00 <sup>1</sup>	7,36 <sup>1</sup> - Redução
Tarauacá-Envira	12650000	Feijó	11,00	12,00	9,81	10,09 - Elevação
	12557000	Jordão	7,00	7,50	1,36	1,16 - Redução
	12590000	Tarauacá	8,50	9,50	7,39	7,58 - Elevação
Juruá	12500000	Cruzeiro do Sul	11,80	13,00	12,68 <sup>1</sup>	12,94 <sup>1</sup> - Elevação
	12510500	Ponte do Liberdade	13,50	14,00	3,94	4,37 - Elevação
	12390000	Porto Walter	10,00	10,70	9,31 <sup>1</sup>	8,92 <sup>1</sup> - Redução
	12370000	Marechal Thaumaturgo	11,70	12,00	8,40 <sup>1</sup>	8,98 <sup>1</sup> - Elevação

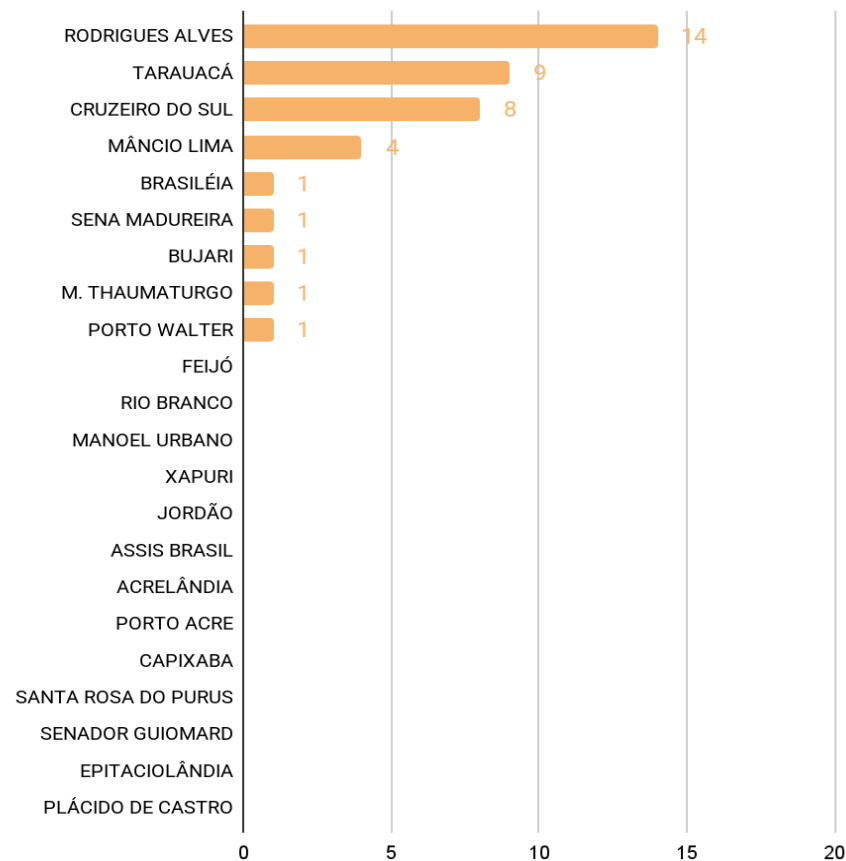
### LEGENDA

Fonte: Gestor Telemetria (08h - Horário de Brasília). <sup>1</sup> Dado coletado da COMDEC - Régua Linimétrica (06h Horário Local).

Legenda de Criticidade: **OBSERVAÇÃO** - **ATENÇÃO** - **ALERTA** - **ALERTA MÁXIMO**



### Acumulado de Focos (01/01/2025 a 05/03/2025) Satélite de Referência (AQUA Tarde)



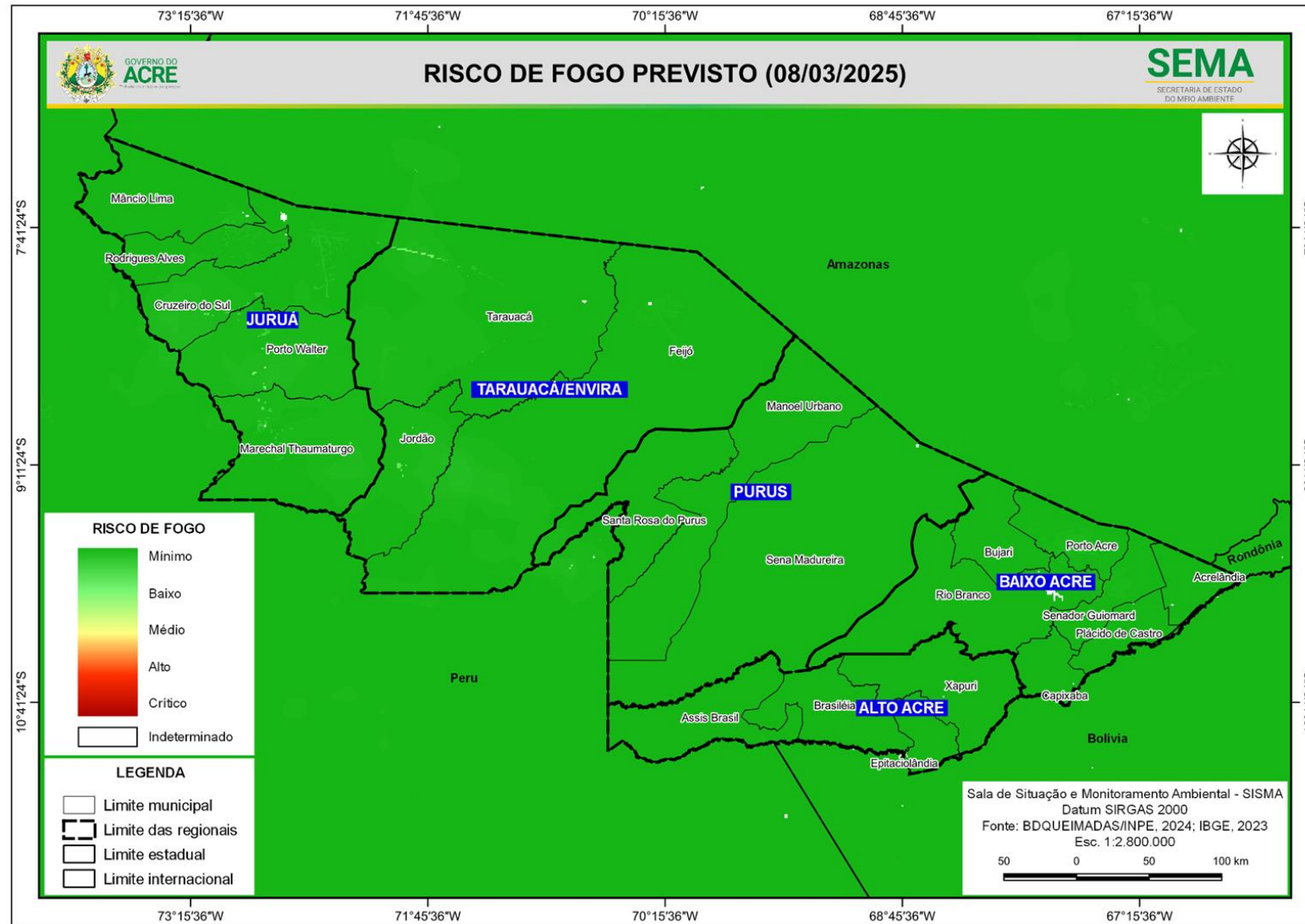
O **Gráfico 4** acima apresenta focos no período de (01/01/2025) a (05/03/2025), houve registro total de **40** focos segundo dados do satélite de referência (AQUA Tarde). O município de Rodrigues Alves lidera o ranking com total de 14 focos, seguido do município de Tarauacá com 9 focos e Cruzeiro do Sul com 8 focos (INPE, 2025).

A figura 3, o mapa ao lado apresenta a consolidação da previsão de risco de fogo válido para o dia 08/03/2025.

O princípio do Risco de Fogo é de que quanto mais dias seguidos sem chuva, maior o risco de queima da vegetação (INPE).

Observa-se que: O risco de fogo Mínimo a Baixo é previsto para todo o território do estado.

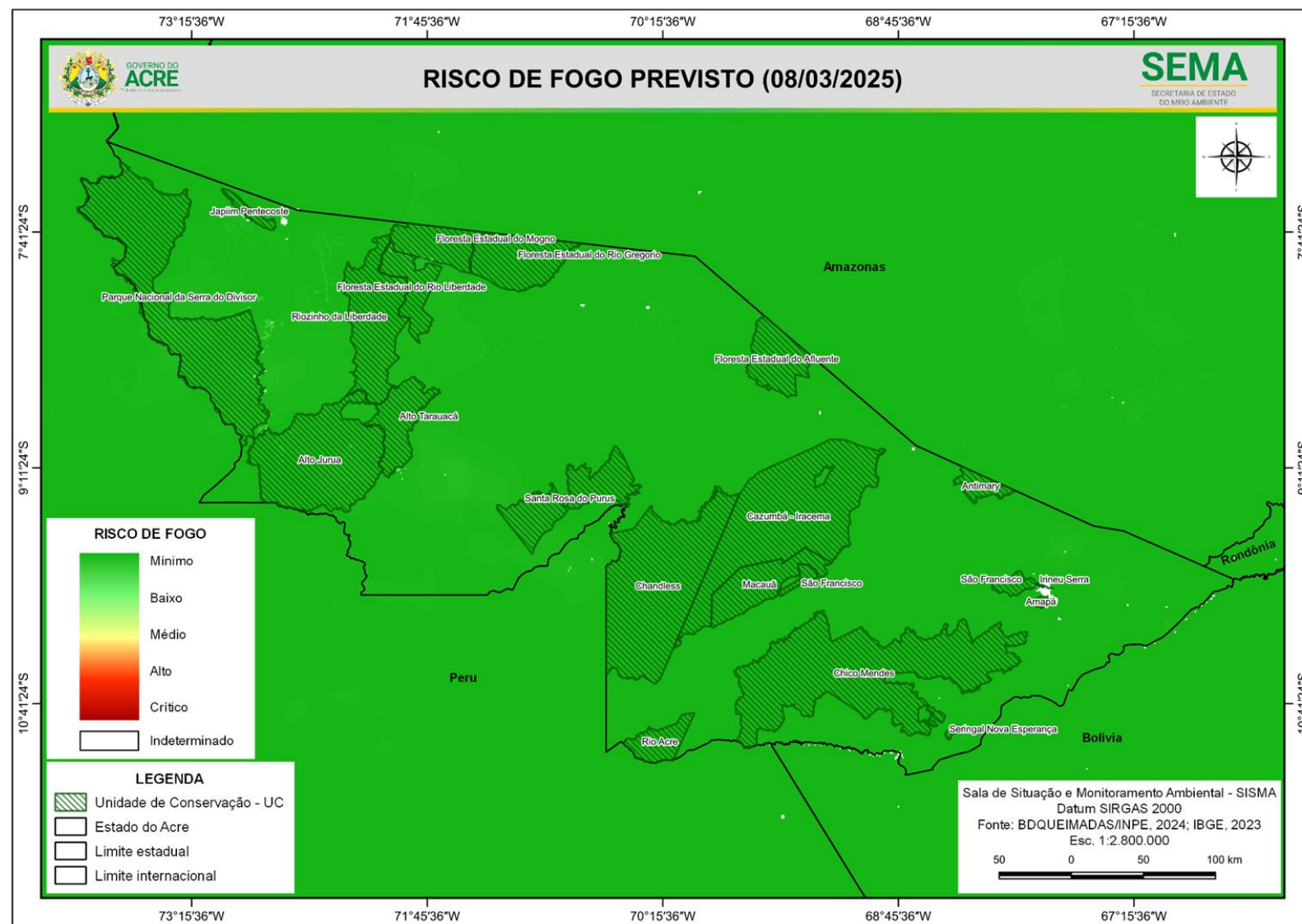
O risco de fogo Médio a Crítico não é previsto para as localidades do estado.



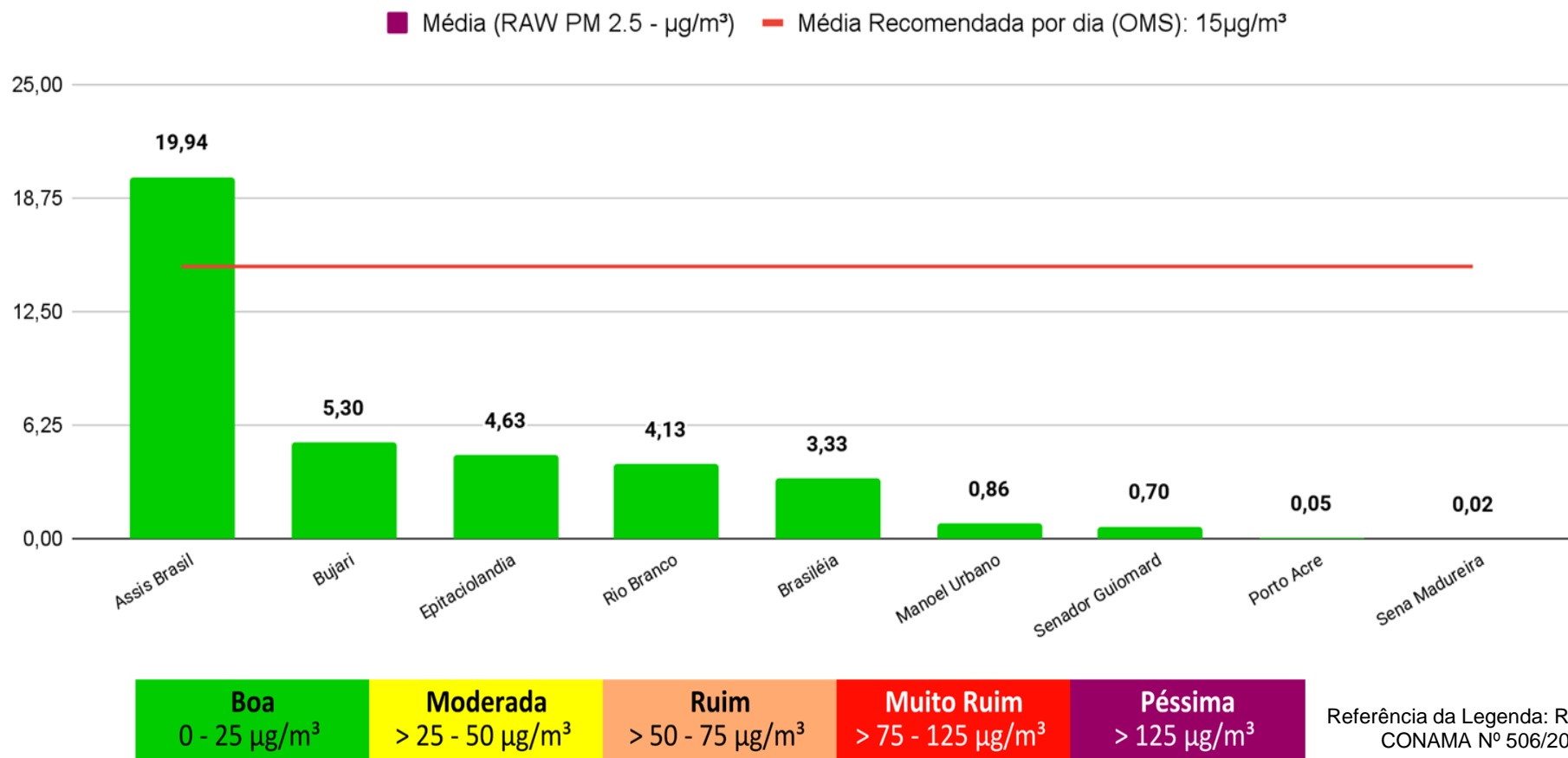
A figura 4, no mapa apresenta a consolidação da previsão de risco de fogo válido para o dia 08/03/2025, nas **Unidades de Conservação**.

Observa-se que: **O risco de fogo Mínimo a Baixo** é previsto para todo o território das Unidades de Conservação do estado.

**O risco de fogo Médio a Alto** não é previsto para as proximidades Reserva Extrativista Chico Mendes.



## Concentração de material particulado (PM2.5 µg/m³) com fator de calibração LRAPA (05/03/2025) 24 horas



O Gráfico 6 (acima) demonstra a média da concentração de material particulado (PM 2.5 µg/m³) no dia **05/03/2025 para às 24 horas (média analisada no período de 00h às 23h do dia 05/03)**, com fator de calibração estatística LRAPA aplicada, no estado do Acre. A Organização Mundial de Saúde (OMS) **recomenda** que, idealmente, a média diária de concentração de material particulado na atmosfera não ultrapasse **15 µg/m³**. As leituras acima foram obtidas por sensores PurpleAir PA-II-SD de qualidade do ar que compõem a Rede de Monitoramento da Qualidade do Ar estabelecida pelo Ministério Público do Estado do Acre - MPAC, cujos dados podem ser acessados no sítio [www.purpleair.com](http://www.purpleair.com).