

# PREVISÃO DO TEMPO

23/01/2024 - Nº016

A Divisão de Meteorologia do Sistema de Proteção da Amazônia informa que uma Zona de Convergência do Atlântico Sul (ZCAS) se organizou no sul da Amazônia e espalha muitas nuvens carregadas por toda a região, inclusive sobre o Acre. Para esta terça-feira a previsão é de céu nublado a encoberto com chuva a qualquer hora do dia nas regiões do oeste acreano. Já na capital e demais regiões do Acre o dia será de sol entre muitas nuvens, tempo abafado e com pancadas de chuva e trovoadas entre a tarde e a noite.

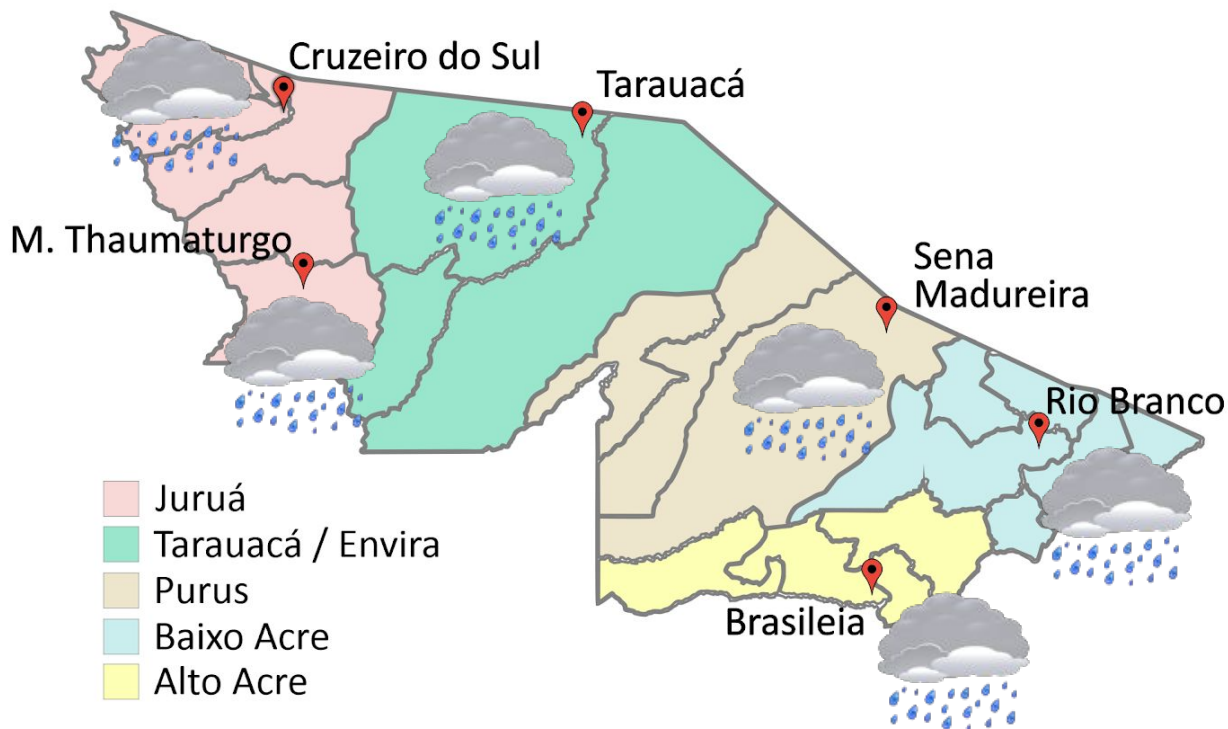


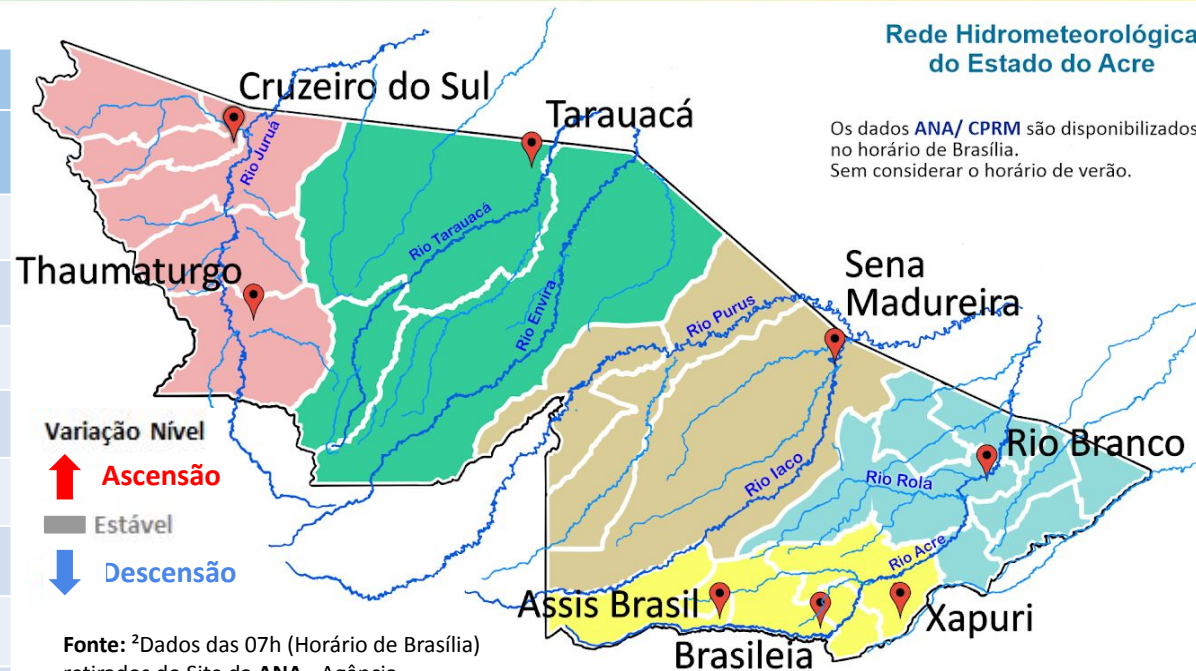
Tabela 1 - Previsões regionais

CIDADE	Temp. (°C)	UR (%)	Vento	CONDIÇÃO DO TEMPO
	MAX/ MIN	MAX/ MIN	DIR.	
Rio Branco	31/23	100/60	NW - N	Céu nublado com pancadas de chuva e trovoadas.
Brasileia	32/22	100/60	NW - N	Céu nublado com pancadas de chuva e trovoadas.
Sena Madureira	30/23	100/60	NW - N	Céu nublado com pancadas de chuva e trovoadas.
Tarauacá	30/24	100/70	NW - N	Céu nublado a encoberto com chuva.
Cruzeiro do Sul	30/24	100/70	NW - N	Céu nublado a encoberto com chuva.
Marechal Thaumaturgo	30/24	100/70	NW - N	Céu nublado a encoberto com chuva.

Fonte: CENSIPAM.

Tabela 2 - Nível dos Rios

Localização	Cota de Inundação Alerta   Alerta Máx.	Leitura do Dia <sup>2</sup> Anterior/Atual	
Rio Acre – Assis Brasil	11,30   12,50	4,40   4,03	↓
Rio Acre – Brasília	9,80   11,40	5,74   4,80	↓
Rio Acre – Rio Branco	13,50   14,00	6,32 <sup>1</sup>   6,78 <sup>1</sup>	↑
Rio Iaco – Sena Madureira	14,00   15,20	8,37   8,06	↓
Rio Purus – Manoel Urbano	13,50   14,00	SL   SL	
Rio Tarauacá – Tarauacá	8,50   9,50	9,75 <sup>1</sup>   9,25 <sup>1</sup>	↓
Rio Juruá – Cruzeiro do Sul	11,80   13,00	7,90   7,97	↑
Rio Abunã – Plácido de Castro	12,00   12,50	8,14   8,11	↓



Rede Hidrometeorológica do Estado do Acre

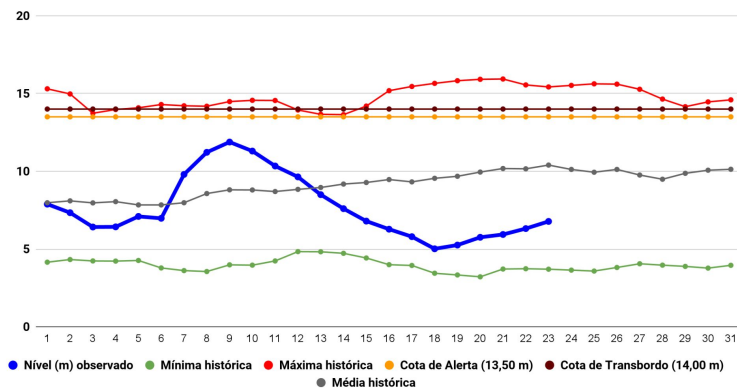
Os dados ANA/ CPRM são disponibilizados no horário de Brasília. Sem considerar o horário de verão.

Varição Nível  
 ↑ Ascensão  
 Estável  
 ↓ Descensão

Fonte: <sup>2</sup>Dados das 07h (Horário de Brasília) retirados do Site da ANA - Agência Nacional de Águas e CPRM - Serviço Geológico do Brasil.

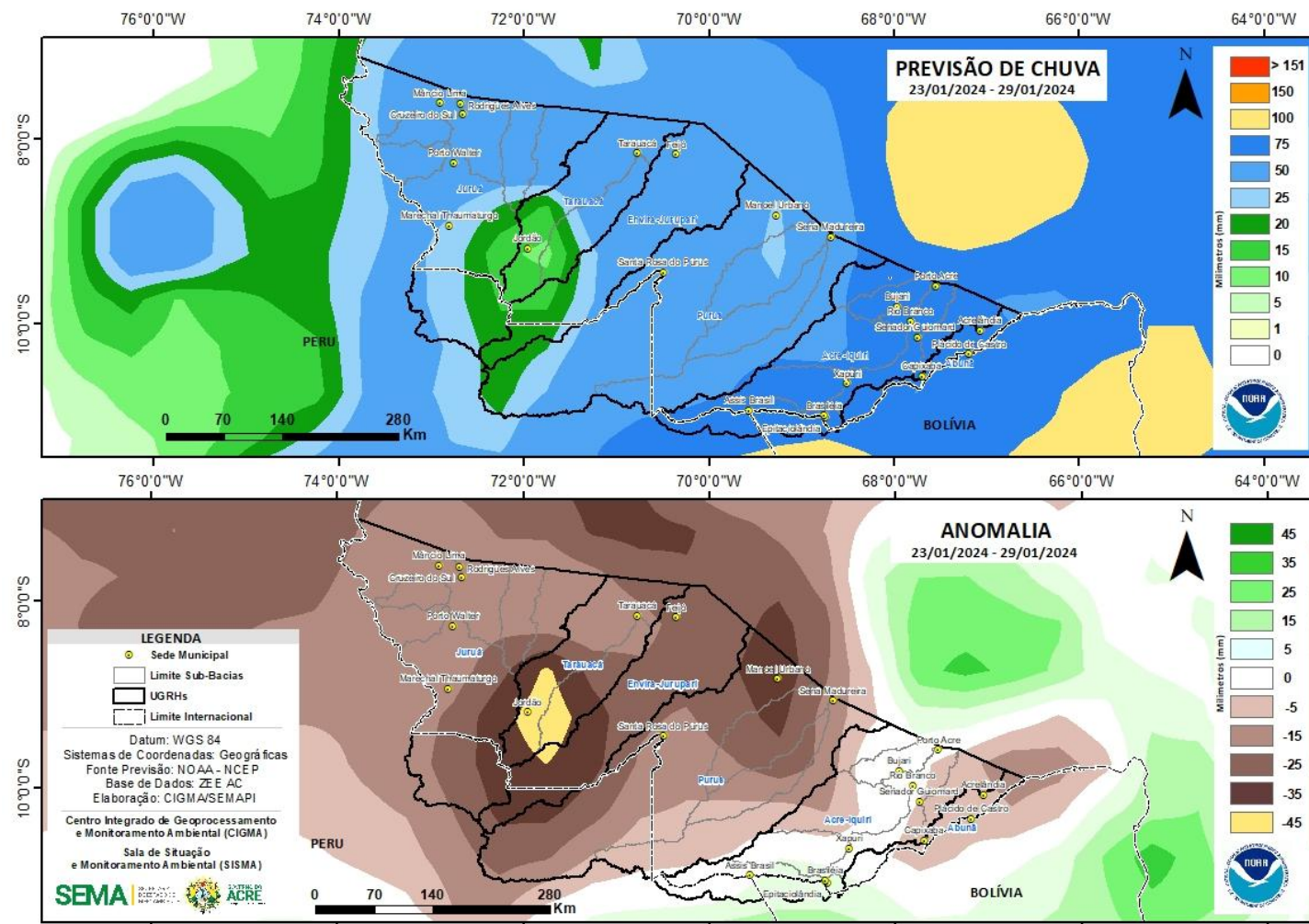
Legenda: <sup>1</sup>Dados da Defesa Civil Estadual (06h - Horário Local). <sup>3</sup> Dado ANA (10h00m - Horário Brasília).

Gráfico 1 - Tendência do Nível do Rio Acre (Rio Branco) Janeiro 2024



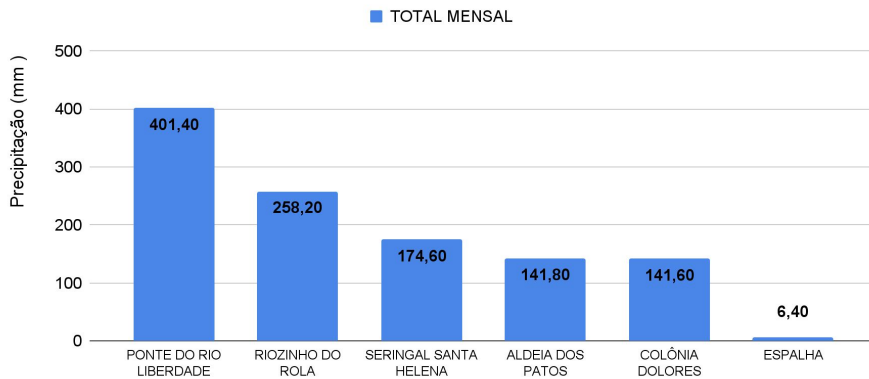
Na leitura de hoje (23/01/2024), de acordo com a Tabela 2, as plataformas registraram redução de nível na leitura das 06h00min, exceto Rio Branco e Cruzeiro do Sul. No gráfico 1, o Rio Acre em Rio Branco apresenta nível de **6,78 m (linha azul)**, mostrando-se abaixo da média histórica de **10,40 m (linha cinza)** para o mesmo dia do ano.

A figura 2 indica que no período de **23/01/2024 - 29/01/2024**, o prognóstico do NCEP-GFS/USA indica que há previsão de chuva com volume acumulado na semana de **10 mm até 75 mm**, com indicativo de **anomalia negativa** nas localidades dos municípios da regional do Juruá, Tarauacá-Envira, Purus, Alto Acre e Baixo Acre, onde as chuvas deverão estar abaixo do esperado para o período. Há indicativo de **anomalia positiva** nas localidades dos municípios de Assis Brasil, Brasiléia e Epitaciolândia, onde as chuvas deverão estar acima do esperado para o período.



Fonte: [http://www.cpc.ncep.noaa.gov/products/Global\\_Monsoons/American\\_Monsoons/Hydro/Brazil/rh\\_amazonia.shtml#](http://www.cpc.ncep.noaa.gov/products/Global_Monsoons/American_Monsoons/Hydro/Brazil/rh_amazonia.shtml#)

Gráfico 2 - Acumulado de precipitação para o Estado do Acre



O Gráfico 2, acima apresenta o acumulado de chuva do início de Janeiro (01/01/2024 – 00h00min) a (23/01/2024 – até às 10h00min) na Ponte do Liberdade (401,40 mm), Riozinho do Rola (258,20 mm), Seringal Santa Helena (174,60 mm), Aldeia dos Patos (141,80 mm), Colônia Dolores (141,60 mm) e Espalha (6,40 mm).

O Gráfico 3, ao lado apresenta o acumulado de chuva do início de Janeiro (01/01/2024 – 00h00min) a (23/01/2024 – até às 10h00min), para efeito de comparação de acordo com as médias climatológicas, onde os maiores acumulados foram em Brasiléia (279,0 mm), Rio Branco (251,20 mm), Tarauacá (248,40 mm), Sena Madureira (233,40 mm), Porto Acre (217,80 mm), Mâncio Lima (197,80 mm), Jordão (187,60 mm), Assis Brasil (180,0 mm), Feijó (159,80 mm), Plácido de Castro (157,0 mm), Santa Rosa do Purus (136,80 mm), Porto Walter (127,0 mm), Marechal Thaumaturgo (113,40 mm), Capixaba (103,0 mm), Cruzeiro do Sul (82,80 mm) e Xapuri (80,60 mm).

## Rede Hidrometeorológica do Estado do Acre

Os dados ANA/ CPRM são disponibilizados no horário de Brasília. Sem considerar o horário de verão.

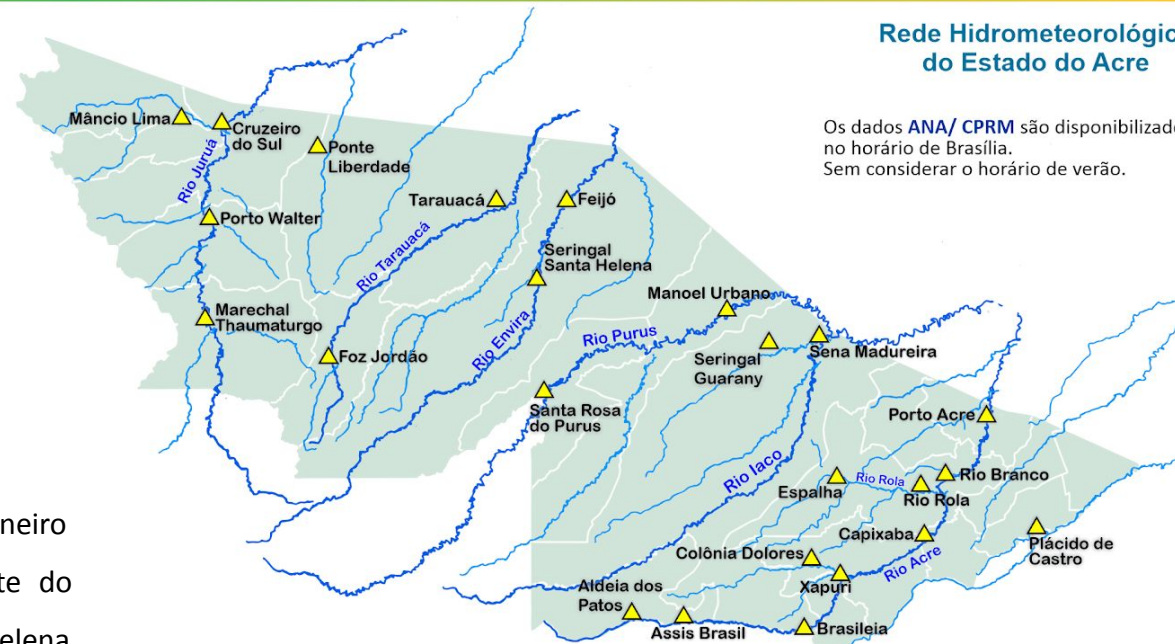
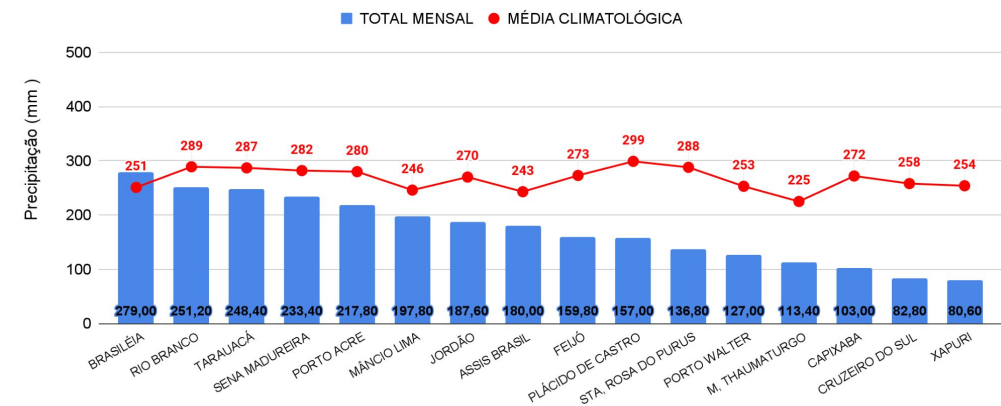


Gráfico 3 - Acumulado de precipitação para o Estado do Acre



# NÍVEL DOS RIOS - 23/01/2024

## MONITORAMENTO HIDROMETEOROLÓGICO



INFORMAÇÃO PLATAFORMA DE COLETA DE DADOS (PCD) e Régua Linimétrica					NÍVEL DOS RIOS (m)	
BACIA	CÓDIGO	LOCALIDADE	Cota de Inundação		NÍVEL ANTERIOR (22/01)	NÍVEL ATUAL (23/01)
			Alerta	Alerta Máximo		
Rio Acre	13439000	Aldeia dos Patos	9,00	9,50	5,49	SL
	13450000	Assis Brasil	11,30	12,50	4,40	4,03 - Redução
	13470000	Brasiléia	9,80	11,40	5,74	4,80 - Redução
	13550000	Xapuri	12,50	13,40	6,09	6,47 - Elevação
	13568000	Capixaba	14,00	14,70	4,90	5,91 - Elevação
	13600002	Rio Branco	13,50	14,00	6,32 <sup>1</sup>	6,78 <sup>1</sup> - Elevação
	13572000	Espalha(S. Belo H.)	14,00	14,50	5,92	5,73 - Redução
	13578000	Riozinho do Rola	14,50	15,00	7,08	7,35 - Elevação
	13610001	Porto Acre	12,00	12,50	5,41	5,73 - Elevação
Abunã	15324000	Plácido de Castro	12,00	12,50	8,14	8,11 - Redução
Purus	13310000	Sena Madureira	14,00	15,20	8,37	8,06 - Redução
	13180000	Manoel Urbano	13,50	14,00	SL	SL
	131690000	Santa Rosa do Purus	8,70	9,00	4,83	5,21 - Elevação
Tarauacá-Envira	12650000	Feijó	13,50	14,00	9,38	10,82 - Elevação
	12557000	Jordão	7,00	7,50	4,46	3,84 - Redução
	12590000	Tarauacá	8,50	9,50	9,75 <sup>1</sup>	9,25 <sup>1</sup> - Redução
Juruá	12500000	Cruzeiro do Sul	11,80	13,00	7,90	7,97 - Elevação
	12510500	Ponte do Liberdade	13,50	14,00	4,64	3,61 - Redução
	12390000	Porto Walter	9,00	9,70	4,97	4,55 - Redução
	12370000	Marechal Thaumaturgo	11,70	12,00	5,38 <sup>1</sup>	4,96 - Redução

### LEGENDA

Fonte: Gestor Telemetria (08h - Horário de Brasília).

Fonte: <sup>1</sup>Dados da Coordenadoria Estadual de Proteção e Defesa Civil - CEPDEC (06h - Horário Local).

\* Dados coletados as 6h00min (Horário Local).

Legenda de Criticidade: **OBSERVAÇÃO** - **ATENÇÃO** - **ALERTA** - **ALERTA MÁXIMO**