

# PREVISÃO DO TEMPO

19/01/2024 - Nº014

A Divisão de Meteorologia do Sistema de Proteção da Amazônia informa que o tempo não muda muito nesta sexta-feira em todo o Acre. Muitas nuvens carregadas ainda se espalham pelo estado organizadas pelo fluxo de umidade que predomina no sul da Amazônia. Para esta sexta-feira a previsão é de céu parcialmente nublado a nublado com possibilidade de chuva em áreas isoladas.

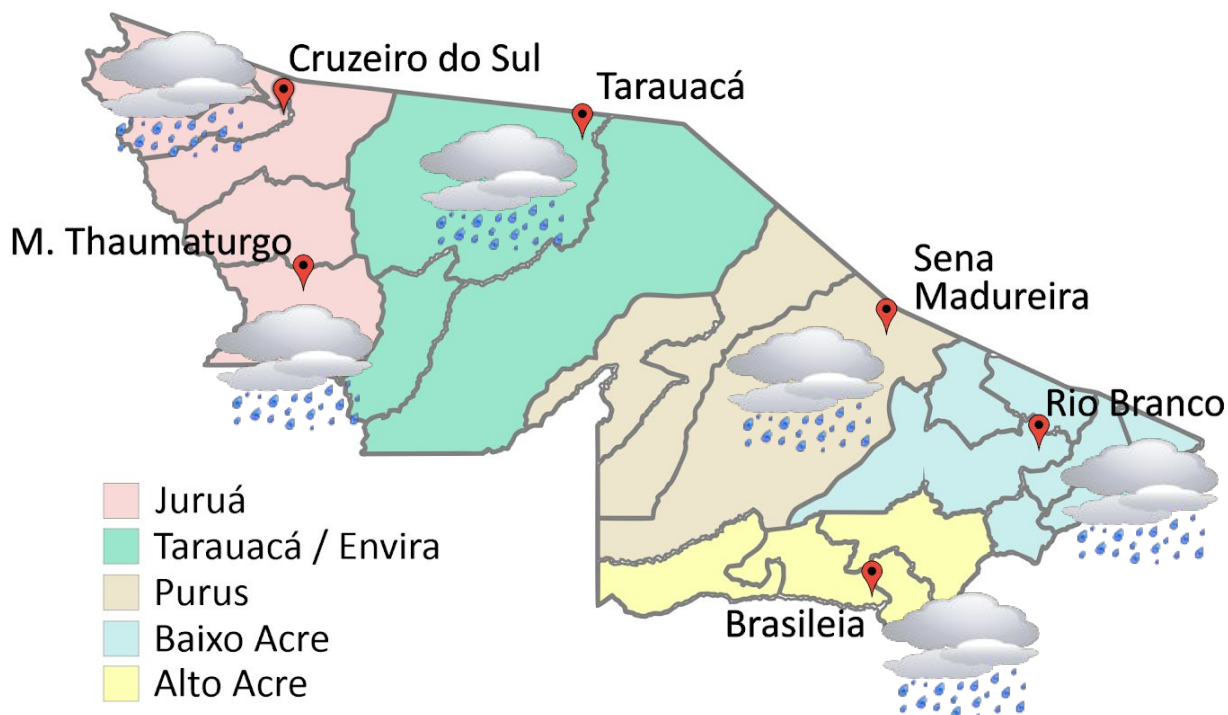


Tabela 1 - Previsões regionais

CIDADE	Temp. (°C)	UR (%)	Vento	CONDIÇÃO DO TEMPO
	MAX/ MIN	MAX/ MIN	DIR.	
Rio Branco	29/23	100/75	NW - N	Céu parcialmente nublado a nublado com possibilidade de chuva em áreas isoladas.
Brasileia	29/23	100/75	NW - N	Céu parcialmente nublado a nublado com possibilidade de chuva em áreas isoladas.
Sena Madureira	29/23	100/75	NW - N	Céu parcialmente nublado a nublado com possibilidade de chuva em áreas isoladas.
Tarauacá	29/23	95/65	N - NE	Céu parcialmente nublado a nublado com possibilidade de chuva em áreas isoladas.
Cruzeiro do Sul	29/22	100/75	N - NE	Céu parcialmente nublado a nublado com possibilidade de chuva em áreas isoladas.
Marechal Thaumaturgo	29/22	100/75	N - NE	Céu parcialmente nublado a nublado com possibilidade de chuva em áreas isoladas.

Fonte: CENSIPAM.

## AVISO METEOROLÓGICO

Aviso de Chuvas Intensas



Grau de severidade: Perigo Potencial

Início: 19/01/2024 10h29min

Fim: 20/01/2024 12h00min

**INMET publica aviso iniciando em:**  
19/01/2024 às 10:29. Chuva entre 20 e 30 mm/h ou até 50 mm/dia, ventos intensos (40-60 km/h).

Fonte: INMET.

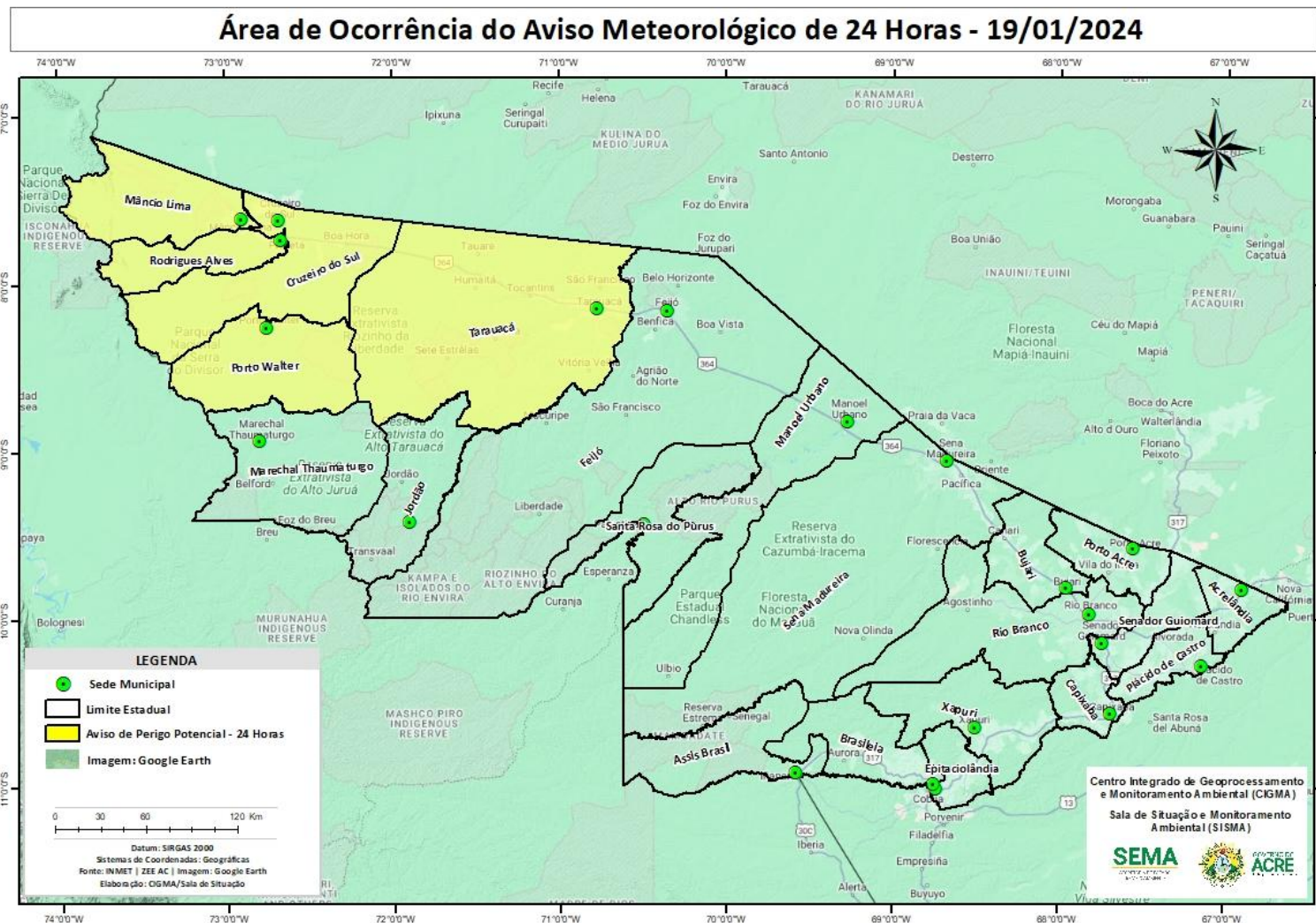
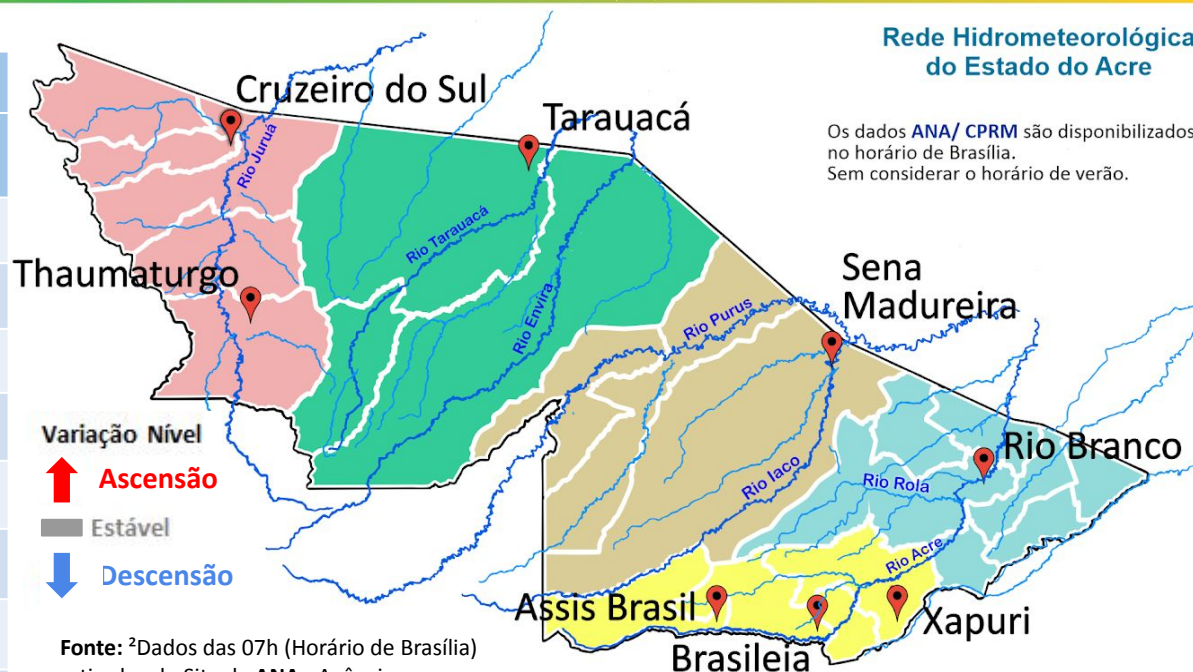


Tabela 2 - Nível dos Rios

Localização	Cota de Inundação Alerta Alerta Máx.	Leitura do Dia <sup>2</sup> Anterior/Atual	
Rio Acre – Assis Brasil	11,30 12,50	2,87 4,67	↑
Rio Acre – Brasília	9,80 11,40	1,87 2,12	↑
Rio Acre – Rio Branco	13,50 14,00	5,02 <sup>1</sup>  5,26 <sup>1</sup>	↑
Rio Iaco – Sena Madureira	14,00 15,20	4,52 4,79	↑
Rio Purus – Manoel Urbano	13,50 14,00	SL   SL	
Rio Tarauacá – Tarauacá	8,50 9,50	6,45 <sup>1</sup>  7,20 <sup>1</sup>	↑
Rio Juruá – Cruzeiro do Sul	11,80 13,00	6,47 7,53	↑
Rio Abunã – Plácido de Castro	12,00 12,50	7,34 7,74	↑



Rede Hidrometeorológica do Estado do Acre

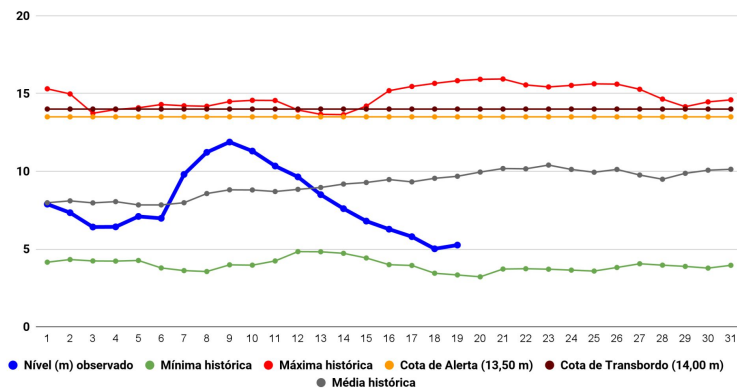
Os dados ANA/ CPRM são disponibilizados no horário de Brasília. Sem considerar o horário de verão.

Varição Nível  
 ↑ Ascensão  
 Estável  
 ↓ Descensão

Fonte: <sup>2</sup>Dados das 07h (Horário de Brasília) retirados do Site da ANA - Agência Nacional de Águas e CPRM - Serviço Geológico do Brasil.

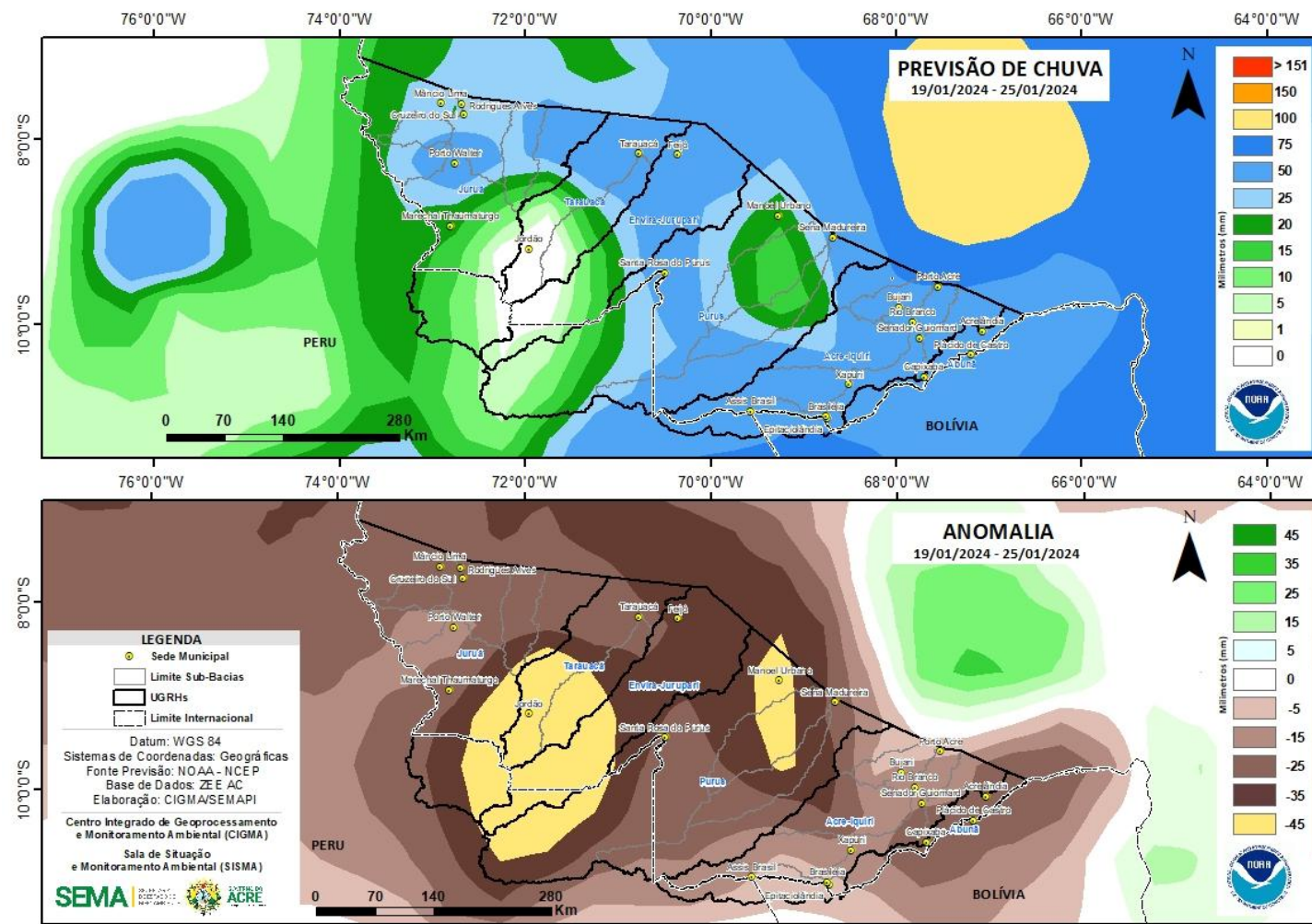
Legenda: <sup>1</sup>Dados da Defesa Civil Estadual (06h - Horário Local). <sup>3</sup> Dado ANA (10h00m - Horário Brasília).

Gráfico 1 - Tendência do Nível do Rio Acre (Rio Branco) Janeiro 2024



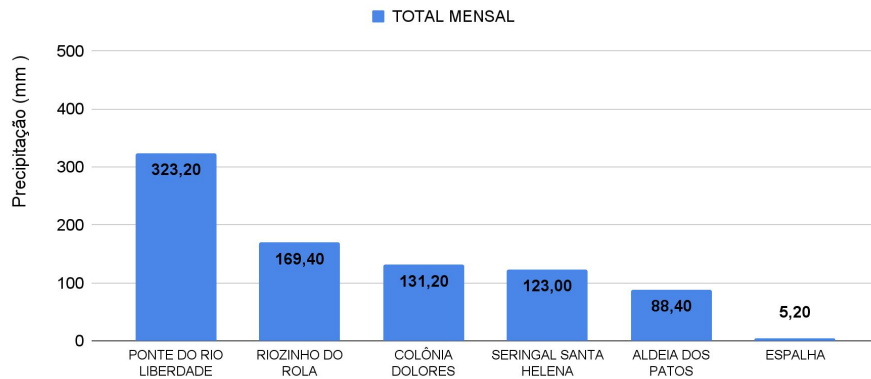
Na leitura de hoje (19/01/2024), de acordo com a Tabela 2, as plataformas registraram elevação de nível na leitura das 06h00min. No gráfico 1, o Rio Acre em Rio Branco apresenta nível de **5,26 m (linha azul)**, mostrando-se abaixo da média histórica de **9,68 m (linha cinza)** para o mesmo dia do ano.

A figura 2 indica que no período de **19/01/2024 - 25/01/2024**, o prognóstico do NCEP-GFS/USA indica que há previsão de chuva com volume acumulado na semana de **5 mm até 75 mm**, com indicativo de **anomalia negativa** nas localidades dos municípios da regional do Juruá, Tarauacá-Envira, Purus, Alto Acre e Baixo Acre, onde as chuvas deverão estar abaixo do esperado para o período.



Fonte: [http://www.cpc.ncep.noaa.gov/products/Global\\_Monsoons/American\\_Monsoons/Hydro/Brazil/rh\\_amazonia.shtml#](http://www.cpc.ncep.noaa.gov/products/Global_Monsoons/American_Monsoons/Hydro/Brazil/rh_amazonia.shtml#)

Gráfico 2 - Acumulado de precipitação para o Estado do Acre



O Gráfico 2, acima apresenta o acumulado de chuva do início de Janeiro (01/01/2024 – 00h00min) a (19/01/2024 – até às 10h00min) na Ponte do Liberdade (323,20 mm), Riozinho do Rola (169,40 mm), Colônia Dolores (131,20 mm), Seringal Santa Helena (123,0 mm), Aldeia dos Patos (88,40 mm) e Espalha (5,20 mm).

O Gráfico 3, ao lado apresenta o acumulado de chuva do início de Janeiro (01/01/2024 – 00h00min) a (19/01/2024 – até às 10h00min), para efeito de comparação de acordo com as médias climatológicas, onde os maiores acumulados foram em Brasiléia (218,20 mm), Rio Branco (215,80 mm), Tarauacá (202,20 mm), Mâncio Lima (165,80 mm), Porto Acre (161,20 mm), Jordão (161,0 mm), Plácido de Castro (150,20 mm), Sena Madureira (141,40 mm), Feijó (141,40 mm), Santa Rosa do Purus (128,80 mm), Porto Walter (111,20 mm), Capixaba (97,0 mm), Marechal Thaumaturgo (89,80 mm), Cruzeiro do Sul (82,20 mm), Xapuri (80,0 mm) e Assis Brasil (46,60 mm).

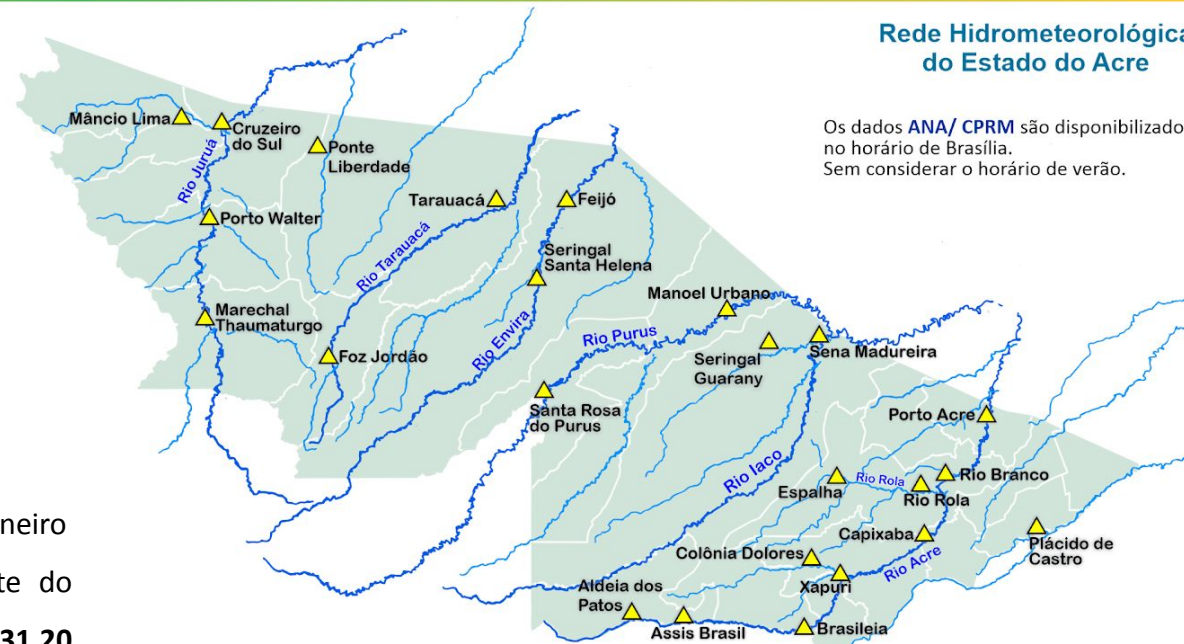
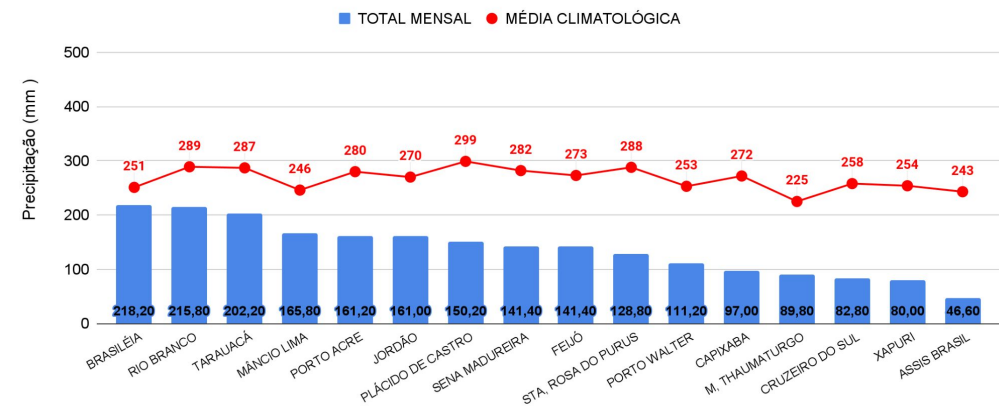


Gráfico 3 - Acumulado de precipitação para o Estado do Acre



# NÍVEL DOS RIOS - 19/01/2024

## MONITORAMENTO HIDROMETEOROLÓGICO



INFORMAÇÃO PLATAFORMA DE COLETA DE DADOS (PCD) e Régua Linimétrica					NÍVEL DOS RIOS (m)	
BACIA	CÓDIGO	LOCALIDADE	Cota de Inundação		NÍVEL ANTERIOR (18/01)	NÍVEL ATUAL (19/01)
			Alerta	Alerta Máximo		
Rio Acre	13439000	Aldeia dos Patos	9,00	9,50	4,92	5,00 - Elevação
	13450000	Assis Brasil	11,30	12,50	2,87	<span style="background-color: yellow;"> </span> 4,67 - Elevação
	13470000	Brasiléia	9,80	11,40	1,87	<span style="background-color: red;"> </span> 2,12 - Elevação
	13550000	Xapuri	12,50	13,40	2,85	<span style="background-color: blue;"> </span> 3,00 - Elevação
	13568000	Capixaba	14,00	14,70	SL	SL
	13600002	Rio Branco	13,50	14,00	5,02 <sup>1</sup>	5,26 <sup>1</sup> - Elevação
	13572000	Espalha(S. Belo H.)	14,00	14,50	2,89	4,44 - Elevação
	13578000	Riozinho do Rola	14,50	15,00	6,45	SL
	13610001	Porto Acre	12,00	12,50	4,91	4,60 - Redução
Abunã	15324000	Plácido de Castro	12,00	12,50	7,34	7,74 - Elevação
Purus	13310000	Sena Madureira	14,00	15,20	4,52	4,79 - Elevação
	13180000	Manoel Urbano	13,50	14,00	SL	SL
	131690000	Santa Rosa do Purus	8,70	9,00	3,56	4,36 - Elevação
Tarauacá-Envira	12650000	Feijó	13,50	14,00	6,61	7,76 - Elevação
	12557000	Jordão	7,00	7,50	4,33	4,28 - Redução
	12590000	Tarauacá	8,50	9,50	6,45 <sup>1</sup>	7,20 <sup>1</sup> - Elevação
Juruá	12500000	Cruzeiro do Sul	11,80	13,00	6,47	7,53 - Elevação
	12510500	Ponte do Liberdade	13,50	14,00	3,70	5,87 - Elevação
	12390000	Porto Walter	9,00	9,70	3,56	5,32 - Elevação
	12370000	Marechal Thaumaturgo	11,70	12,00	5,30 <sup>1</sup>	SL

### LEGENDA

Fonte: Gestor Telemetria (08h - Horário de Brasília).

Fonte: <sup>1</sup>Dados da Coordenadoria Estadual de Proteção e Defesa Civil - CEPDEC (06h - Horário Local).

\* Dados coletados as 6h00min (Horário Local).

Legenda de Criticidade:   OBSERVAÇÃO -   ATENÇÃO -   ALERTA -   ALERTA MÁXIMO