

# PREVISÃO DO TEMPO

09/01/2024 - Nº006

A Divisão de Meteorologia do Sistema de Proteção da Amazônia informa que a instabilidade volta a aumentar sobre o sul da Amazônia com o aumento do fluxo de umidade na região nesta terça-feira. No Acre a previsão para este dia é de pouco sol e muita nebulosidade. O tempo varia de nublado a encoberto e chove a qualquer hora do dia. Há possibilidade de temporais em todo o estado.

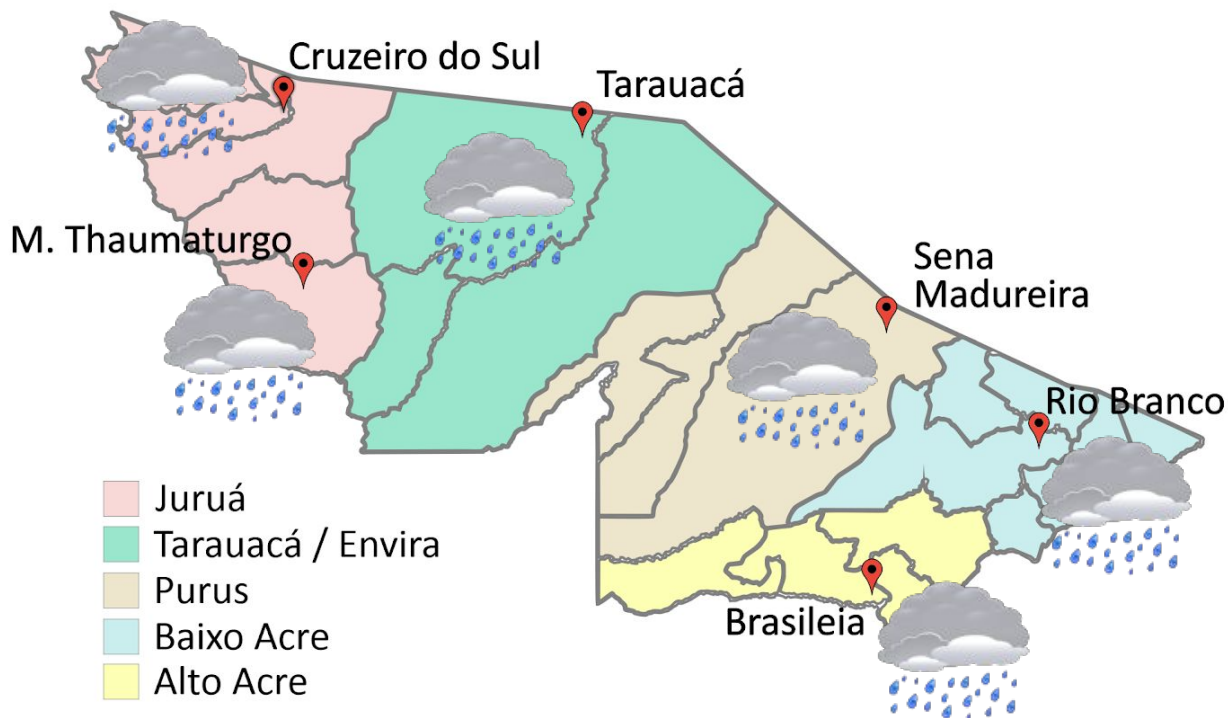


Tabela 1 - Previsões regionais

CIDADE	Temp. (°C)	UR (%)	Vento	CONDIÇÃO DO TEMPO
	MAX/ MIN	MAX/ MIN	DIR.	
Rio Branco	29/23	100/70	NW - N	Céu nublado a encoberto com chuva.
Brasileia	30/22	100/70	NW - N	Céu nublado a encoberto com chuva.
Sena Madureira	28/23	100/70	NW - N	Céu nublado a encoberto com chuva.
Tarauacá	30/24	100/70	NW - N	Céu nublado a encoberto com chuva.
Cruzeiro do Sul	30/24	100/70	NW - N	Céu nublado a encoberto com chuva.
Marechal Thaumaturgo	30/24	100/70	NW - N	Céu nublado a encoberto com chuva.

Fonte: CENSIPAM.

## AVISO METEOROLÓGICO

Aviso de Chuvas Intensas



Grau de severidade: Perigo Potencial

Início: 09/01/2024 10h13min

Fim: 10/01/2024 10h00min

**INMET publica aviso iniciando em:**  
09/01/2024 às 10:13. Chuva entre 20 e 30 mm/h ou até 50 mm/dia, ventos intensos (40-60 km/h).

Fonte: INMET.

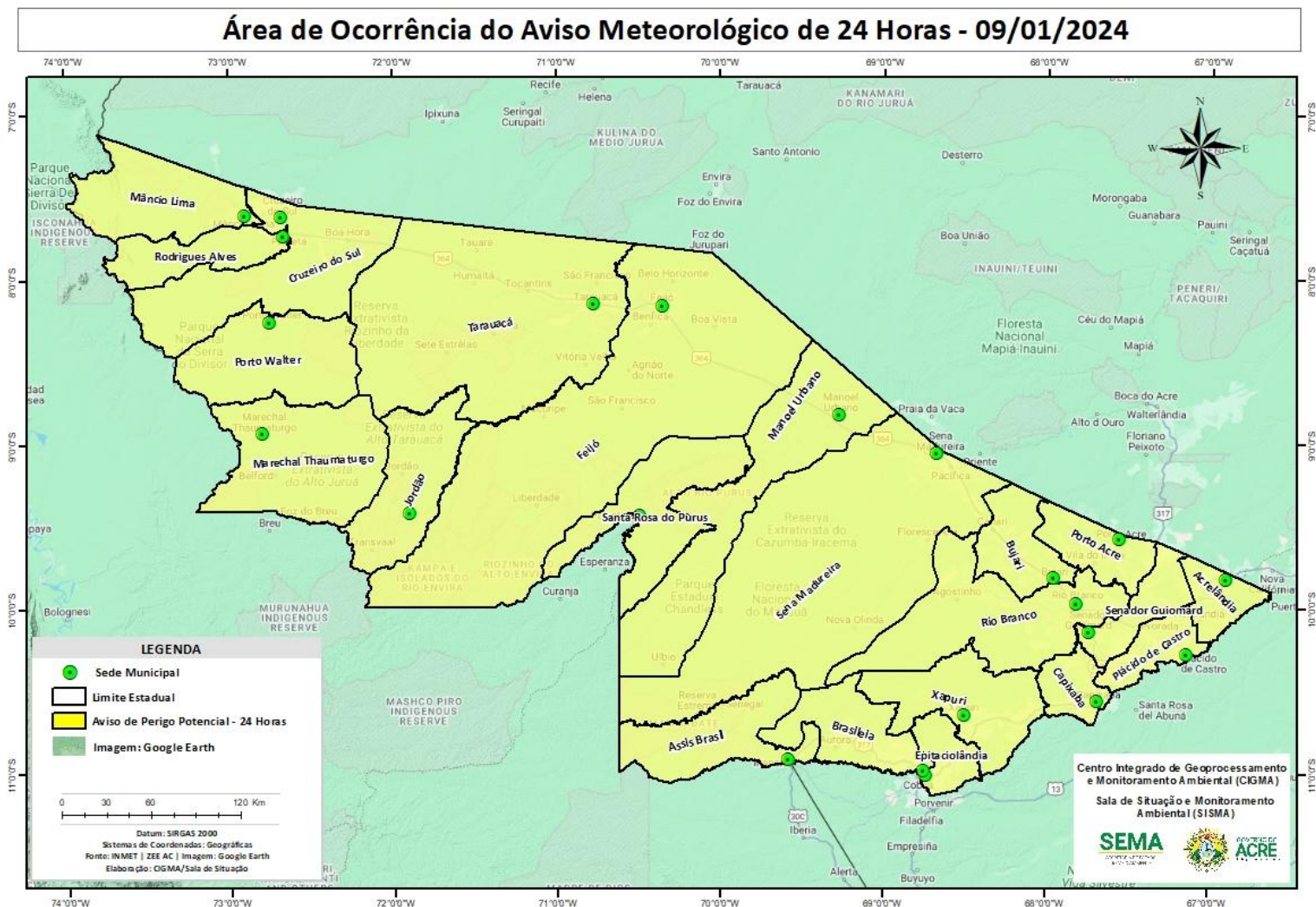
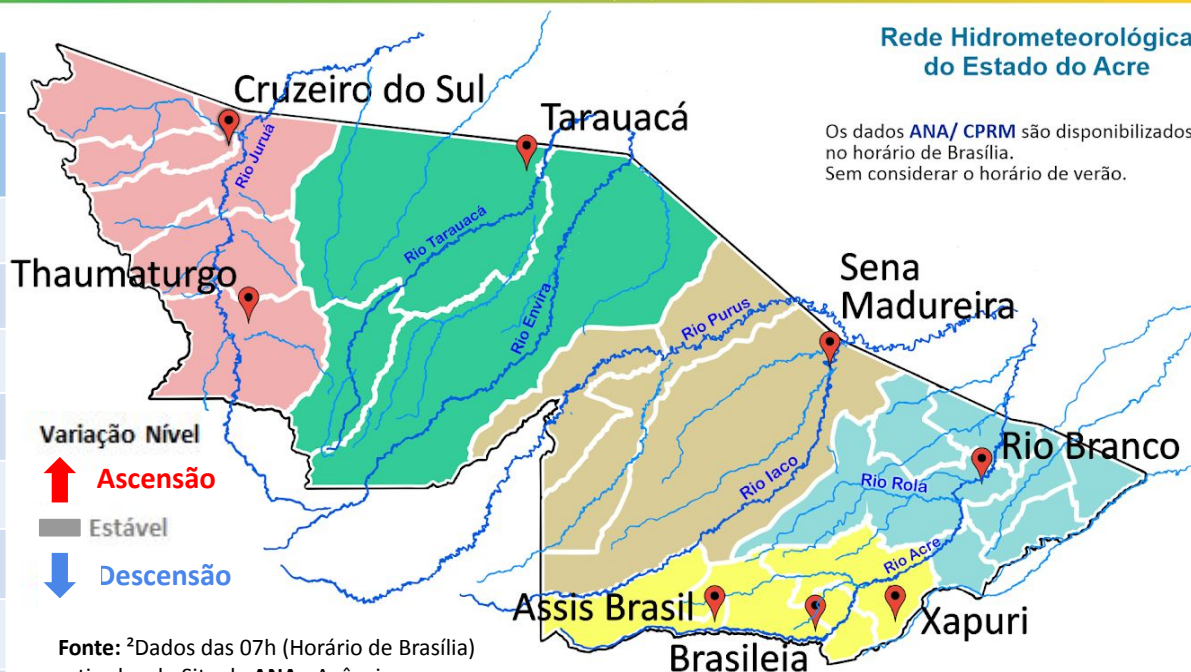


Tabela 2 - Nível dos Rios

Localização	Cota de Estiagem Alerta   Alerta Máx.	Leitura do Dia <sup>2</sup> Anterior/Atual	
Rio Acre – Assis Brasil	4,00   3,50	SL   SL	
Rio Acre – Brasília	4,00   3,50	4,46   3,10	↓
Rio Acre – Rio Branco	3,00   2,69	11,20 <sup>1</sup>   11,88 <sup>1</sup>	↑
Rio Iaco – Sena Madureira	2,20   2,00	9,52   9,23	↓
Rio Purus – Manoel Urbano	2,50   2,00	SL   SL	
Rio Tarauacá – Tarauacá	2,20   2,00	6,40 <sup>1</sup>   6,30 <sup>1</sup>	↓
Rio Juruá – Cruzeiro do Sul	2,30   2,00	11,05   11,05	■
Rio Abunã – Plácido de Castro	2,20   2,00	6,04   6,45	↑



Rede Hidrometeorológica do Estado do Acre

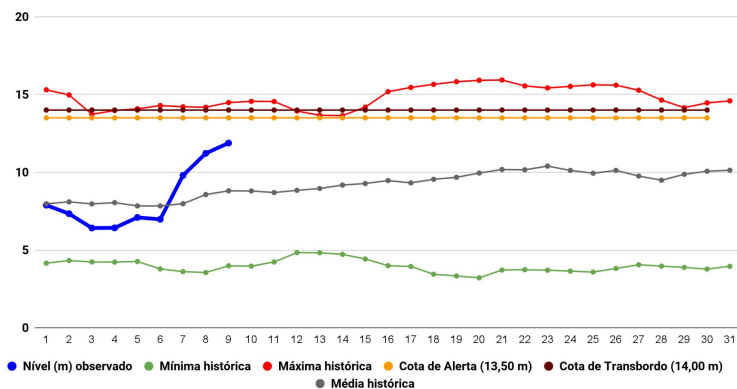
Os dados ANA/ CPRM são disponibilizados no horário de Brasília. Sem considerar o horário de verão.

Varição Nível  
 ↑ Ascensão  
 ■ Estável  
 ↓ Descensão

Fonte: <sup>2</sup>Dados das 07h (Horário de Brasília) retirados do Site da ANA - Agência Nacional de Águas e CPRM - Serviço Geológico do Brasil.

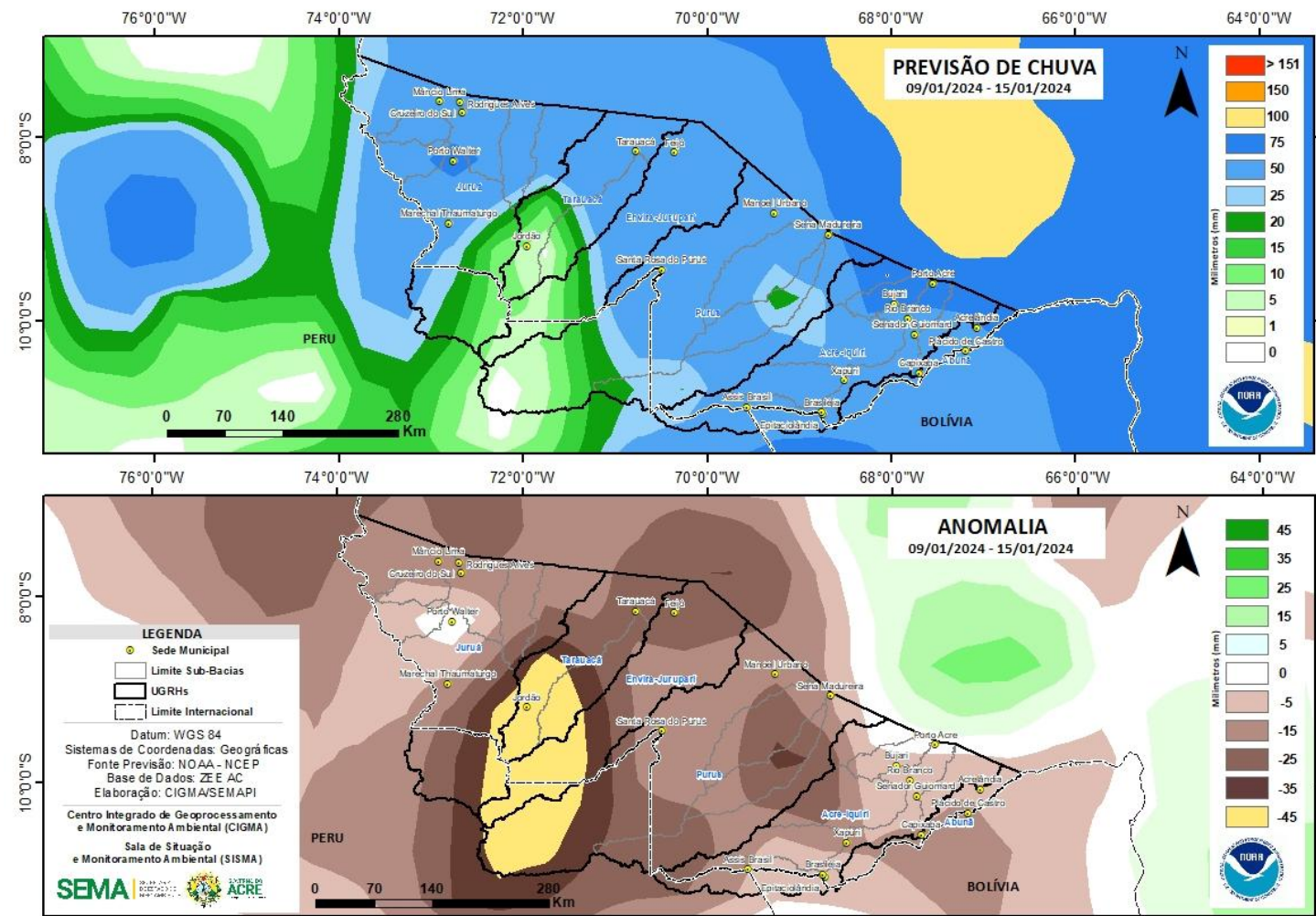
Legenda: <sup>1</sup>Dados das Defesas Civas municipais (06h - Horário Local).<sup>3</sup> Dado ANA (10h00m - Horário Brasília).

Gráfico 1 - Tendência do Nível do Rio Acre (Rio Branco) Janeiro 2024



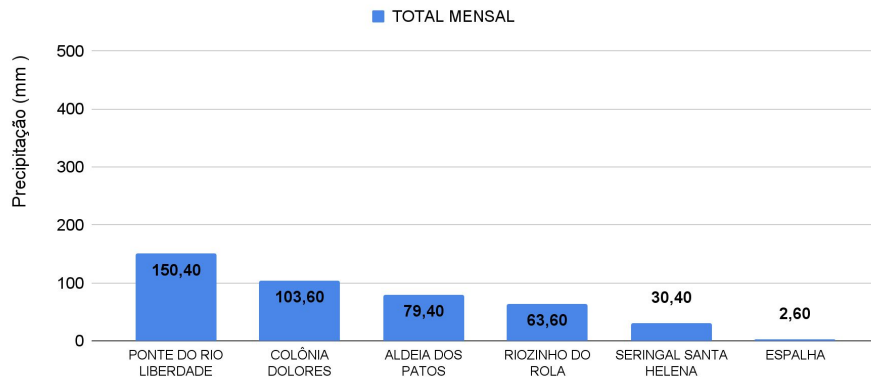
Na leitura de hoje (09/01/2024), de acordo com a Tabela 2, as plataformas registraram redução de nível na leitura das 06h00min, exceto Rio Branco e Plácido de Castro. Cruzeiro do Sul encontra-se com nível estável. No gráfico 1, o Rio Acre em Rio Branco apresenta nível de **11,88 m (linha azul)**, mostrando-se acima da média histórica de **8,81 m (linha cinza)** para o mesmo dia do ano.

A figura 2 indica que no período de **09/01/2024 - 15/01/2024**, o prognóstico do NCEP-GFS/USA indica que há previsão de chuva com volume acumulado na semana de **10 mm até 75 mm**, com indicativo de **anomalia negativa** em todo o estado, onde as chuvas deverão estar abaixo do esperado para o período.



Fonte: [http://www.cpc.ncep.noaa.gov/products/Global\\_Monsoons/American\\_Monsoons/Hydro/Brazil/rh\\_amazonia.shtml#](http://www.cpc.ncep.noaa.gov/products/Global_Monsoons/American_Monsoons/Hydro/Brazil/rh_amazonia.shtml#)

Gráfico 2 - Acumulado de precipitação para o Estado do Acre



O Gráfico 2, acima apresenta o acumulado de chuva do início de Janeiro (01/01/2024 – 00h00min) a (09/01/2024 – até às 10h00min) na Ponte do Liberdade (150,40 mm), Colônia Dolores (103,60 mm), Aldeia dos Patos (79,40 mm), Riozinho do Rola (63,60 mm), Seringal Santa Helena (30,40 mm) e Espalha (2,60 mm).

O Gráfico 3, ao lado apresenta o acumulado de chuva do início de Janeiro (01/01/2024 – 00h00min) a (09/01/2024 – até às 10h00min), para efeito de comparação de acordo com as médias climatológicas, onde os maiores acumulados foram em Brasiléia (155,20 mm), Plácido de Castro (93,80 mm), Rio Branco (87,80 mm), Feijó (74,40 mm), Tarauacá (67,0 mm), Porto Acre (66,0 mm), Sena Madureira (56,60 mm), Porto Walter (52,0 mm), Xapuri (50,40 mm), Marechal Thaumaturgo (40,60 mm), Mâncio Lima (39,80 mm), Santa Rosa do Purus (36,60 mm), Cruzeiro do Sul (13,80 mm), Jordão (11,60 mm) e Capixaba (0,40 mm).

## Rede Hidrometeorológica do Estado do Acre

Os dados ANA/ CPRM são disponibilizados no horário de Brasília. Sem considerar o horário de verão.

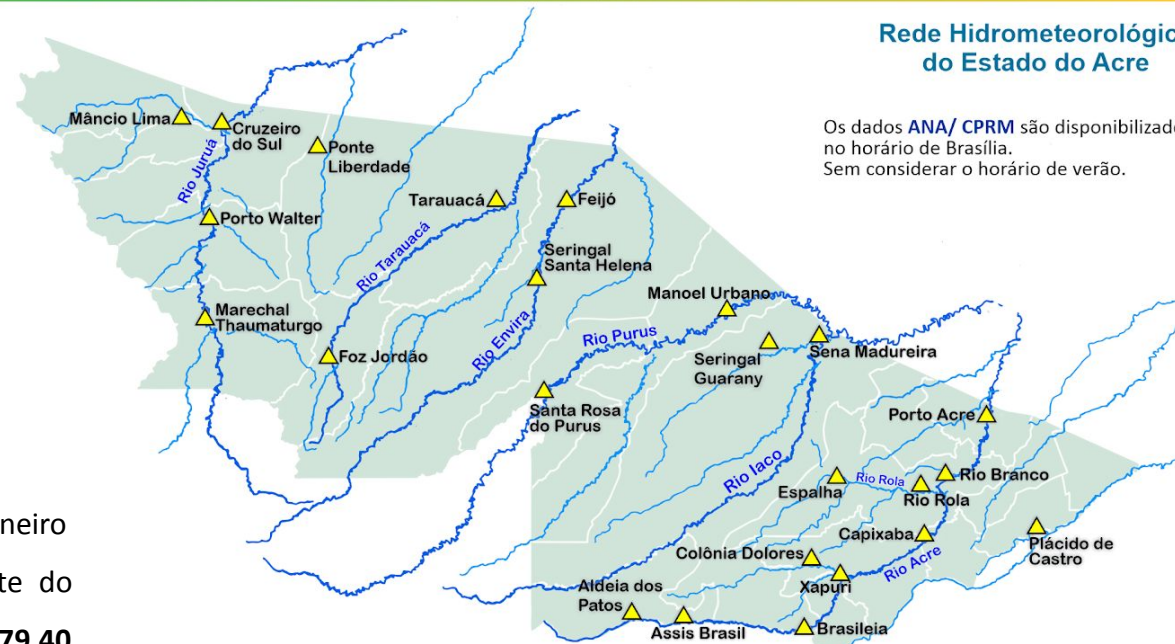
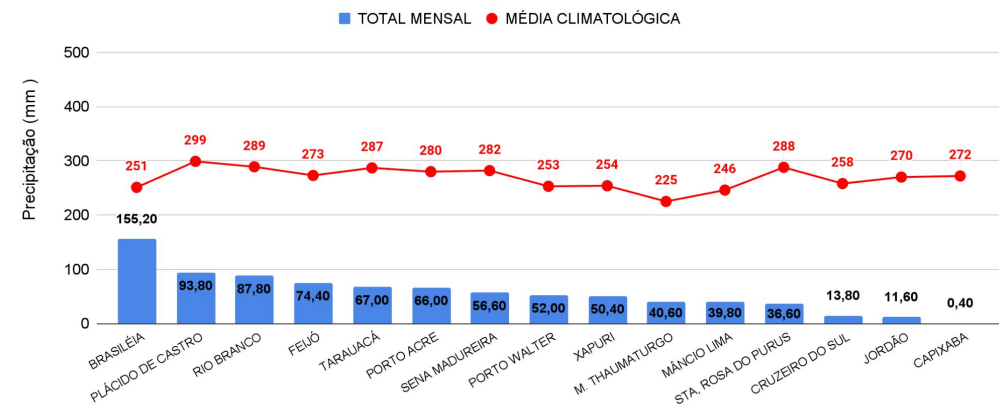


Gráfico 3 - Acumulado de precipitação para o Estado do Acre



INFORMAÇÃO PLATAFORMA DE COLETA DE DADOS (PCD) e Régua Linimétrica					NÍVEL DOS RIOS (m)	
BACIA	CÓDIGO	LOCALIDADE	Cota de Inundação		NÍVEL ANTERIOR (08/01)	NÍVEL ATUAL (09/01)
			Alerta	Alerta Máximo		
Rio Acre	13439000	Aldeia dos Patos	9,00	9,50	SL	SL
	13450000	Assis Brasil	11,30	12,50	SL	SL
	13470000	Brasiléia	9,80	11,40	4,46	3,10 - Redução
	13550000	Xapuri	12,50	13,40	9,09	6,75 - Redução
	13568000	Capixaba	14,00	14,70	SL	SL
	13600002	Rio Branco	13,50	14,00	11,20 <sup>1</sup>	11,88 <sup>1</sup> - Elevação
	13572000	Espalha(S. Belo H.)	14,00	14,50	5,58	5,67 - Elevação
	13578000	Riozinho do Rola	14,50	15,00	SL	SL
	13610001	Porto Acre	12,00	12,50	8,45	9,52 - Elevação
Abunã	15324000	Plácido de Castro	12,00	12,50	6,04	6,45 - Elevação
Purus	13310000	Sena Madureira	14,00	15,20	9,52	9,23 - Redução
	13180000	Manoel Urbano	13,50	14,00	SL	SL
	131690000	Santa Rosa do Purus	8,70	9,00	5,56	5,27 - Redução
Tarauacá-Envira	12650000	Feijó	13,50	14,00	10,44	10,26 - Redução
	12557000	Jordão	7,00	7,50	3,50	3,35 - Redução
	12590000	Tarauacá	8,50	9,50	6,40 <sup>1</sup>	6,30 <sup>1</sup> - Redução
Juruá	12500000	Cruzeiro do Sul	11,80	13,00	11,05	11,05 - Estável
	12510500	Ponte do Liberdade	13,50	14,00	2,45	2,18 - Redução
	12390000	Porto Walter	9,00	9,70	7,27	5,90 - Redução
	12370000	Marechal Thaumaturgo	11,70	12,00	6,94 <sup>1</sup>	5,52 <sup>1</sup> - Redução

### LEGENDA

Fonte: Gestor Telemetria (08h - Horário de Brasília).

Fonte: <sup>1</sup>Dados da Defesa Civil Municipal (06h - Horário Local).

\* Dados coletados as 6h00min (Horário Local).

Legenda de Criticidade: **OBSERVAÇÃO** - **ATENÇÃO** - **ALERTA** - **ALERTA MÁXIMO**