

# PREVISÃO DO TEMPO

15/12/2023 - Nº225



Tabela 1 - Previsões regionais

CIDADE	Temp. (°C)	UR (%)	Vento	CONDIÇÃO DO TEMPO
	MAX/MIN	MAX/MIN	DIR.	
Rio Branco	29/24	100/70	NW - NE	Céu nublado a encoberto com chuva.
Brasileia	30/23	100/70	NW - NE	Céu nublado a encoberto com chuva.
Sena Madureira	28/24	100/70	NW - NE	Céu nublado a encoberto com chuva.
Tarauacá	29/23	100/70	N - NE	Céu nublado a encoberto com chuva.
Cruzeiro do Sul	29/23	100/70	N - NE	Céu nublado a encoberto com chuva.
Marechal Thaumaturgo	29/23	100/70	N - NE	Céu nublado a encoberto com chuva.

Fonte: CENSIPAM

## AVISO METEOROLÓGICO

### Aviso de Chuvas Intensas



Grau de severidade: Perigo Potencial

Início: 15/12/2023 10h00min

Fim: 16/12/2023 10h00min

**INMET publica aviso iniciando em:**  
15/12/2023 às 10:00. Chuva entre 20 e 30 mm/h ou até 50 mm/dia, ventos intensos (40-60 km/h).

**Fonte: INMET.**

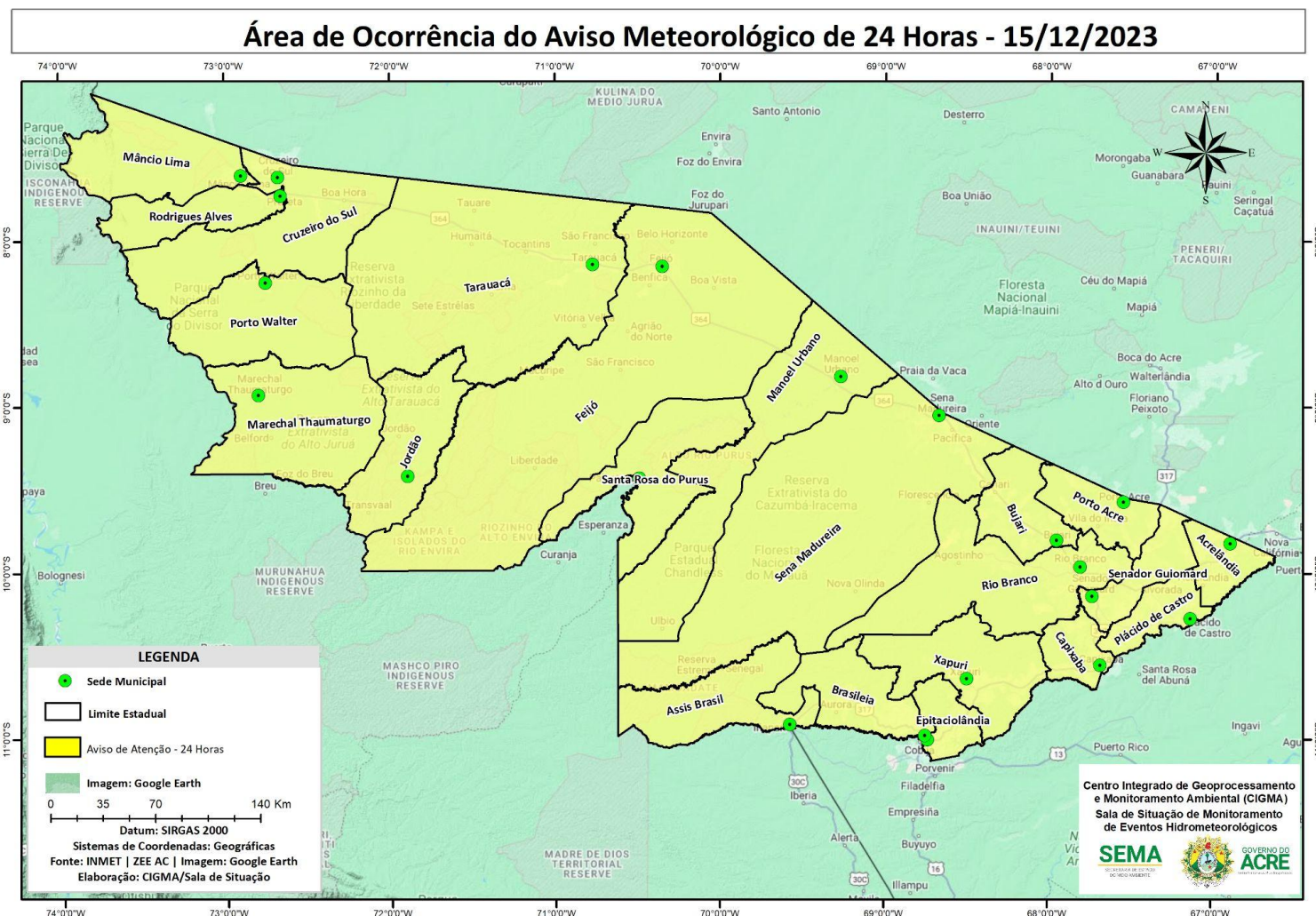
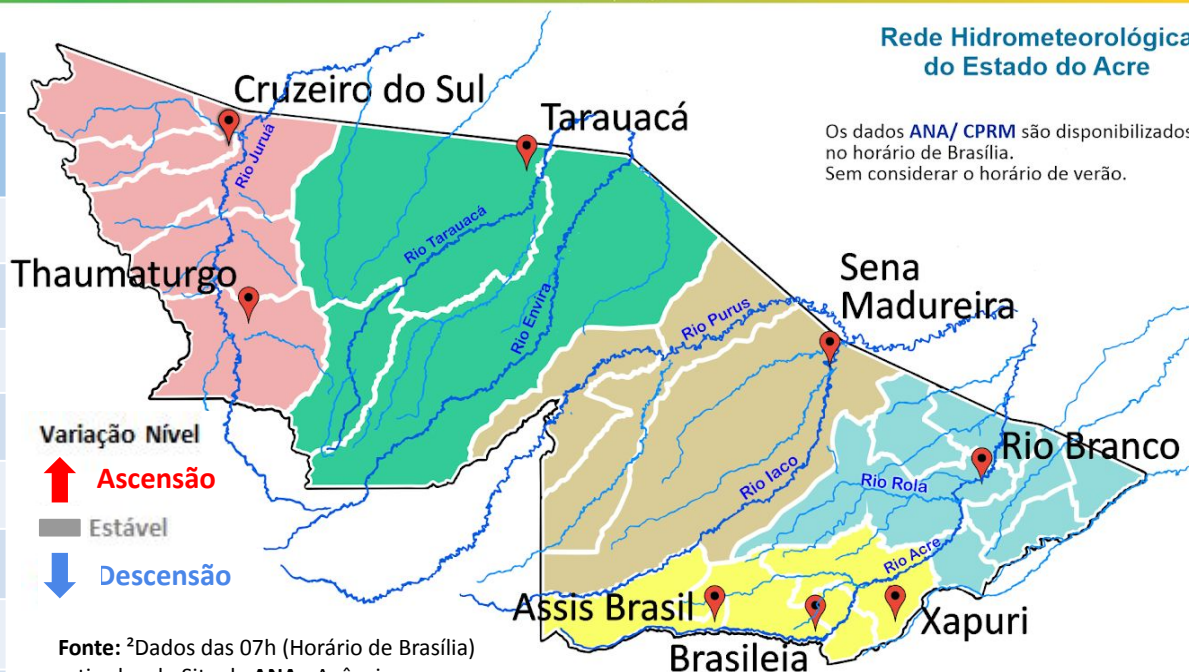


Tabela 2 - Nível dos Rios

Localização	Cota de Estiagem Alerta   Alerta Máx.	Leitura do Dia <sup>2</sup> Anterior/Atual	
Rio Acre – Assis Brasil	4,00   3,50	4,41   3,87	↓
Rio Acre – Brasiléia	4,00   3,50	3,31   3,97	↑
Rio Acre – Rio Branco	3,00   2,69	4,28 <sup>1</sup>   4,89 <sup>1</sup>	↑
Rio Iaco – Sena Madureira	2,20   2,00	6,80   6,57	↓
Rio Purus – Manoel Urbano	2,50   2,00	6,20   5,79	↓
Rio Tarauacá – Tarauacá	2,20   2,00	5,65 <sup>1</sup>   5,50 <sup>1</sup>	↓
Rio Juruá – Cruzeiro do Sul	2,30   2,00	6,95   7,48	↑
Rio Abunã – Plácido de Castro	2,20   2,00	4,38   4,35	↓



Rede Hidrometeorológica do Estado do Acre

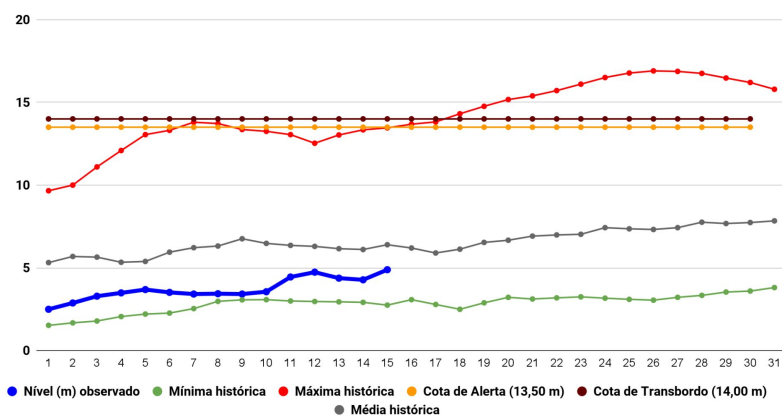
Os dados ANA/ CPRM são disponibilizados no horário de Brasília. Sem considerar o horário de verão.

Varição Nível  
 ↑ Ascensão  
 Estável  
 ↓ Descensão

Fonte: <sup>2</sup>Dados das 07h (Horário de Brasília) retirados do Site da ANA - Agência Nacional de Águas e CPRM - Serviço Geológico do Brasil.

Legenda: <sup>1</sup>Dados das Defesas Civas municipais (06h - Horário Local).<sup>3</sup> Dado ANA (10h00m - Horário Brasília).

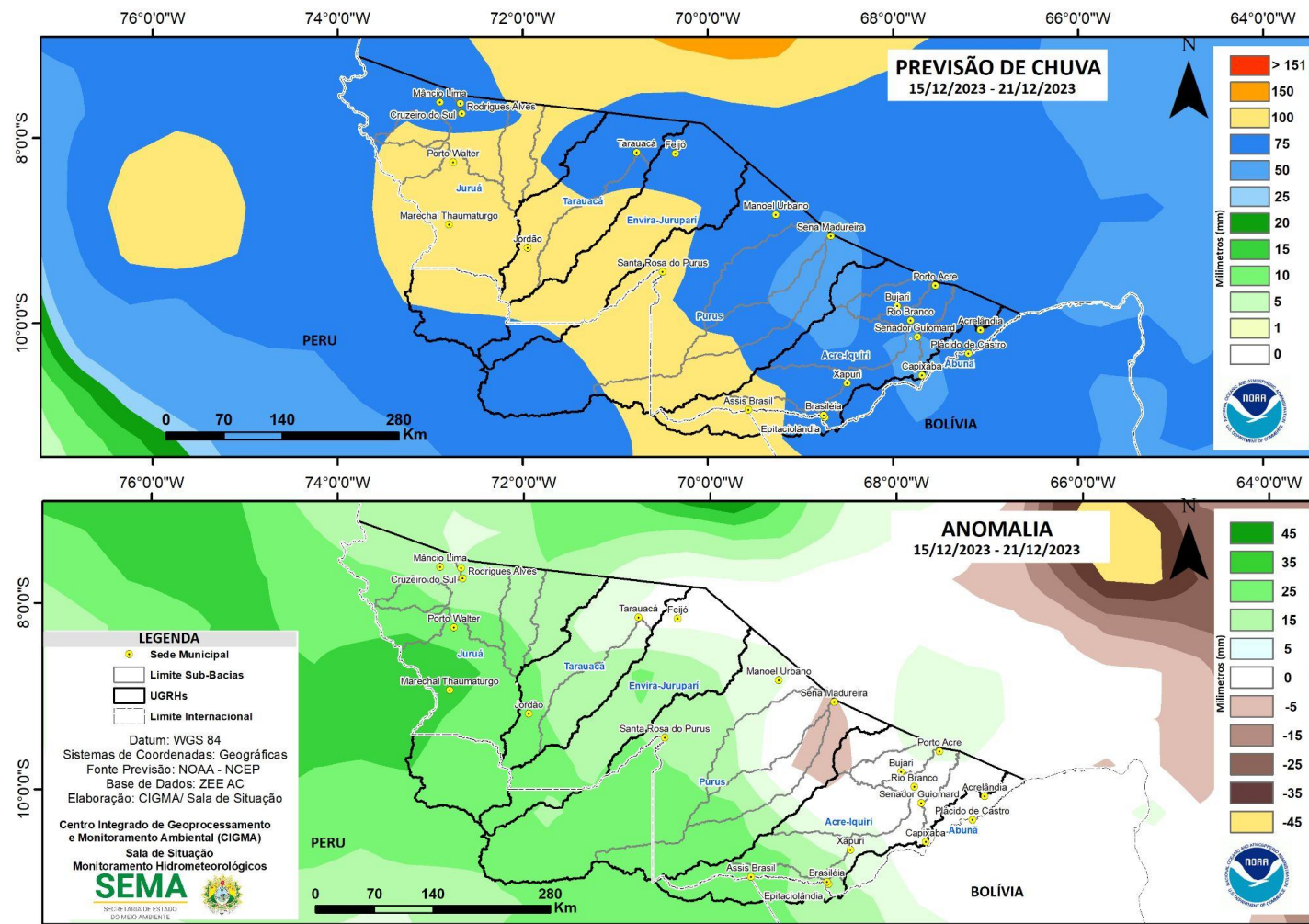
Gráfico 1 - Tendência do Nível do Rio Acre (Rio Branco) DEZEMBRO 2023



Na leitura de hoje (15/12/2023), de acordo com a Tabela 2, as plataformas registraram redução de nível na leitura das 06h00min, exceto Brasiléia, Tarauacá e Plácido de Castro. No gráfico 1, o Rio Acre em Rio Branco apresenta nível de **4,89 m (linha azul)**, mostrando-se abaixo da média histórica de **6,40 m (linha cinza)** para o mesmo dia do ano.

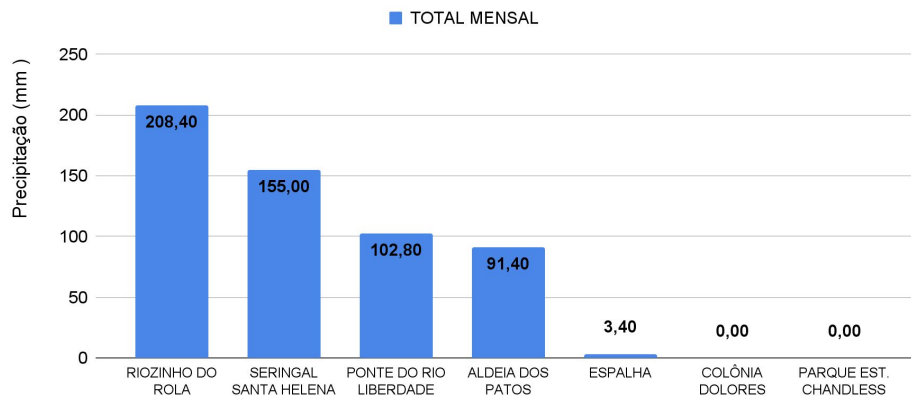


A figura 2 indica que no período de **15/12/2023 - 21/12/2023**, o prognóstico do NCEP-GFS/USA indica que há previsão de chuva com volume acumulado na semana de **50 mm até 100 mm**, com indicativo de **anomalia positiva** nas localidades dos municípios da regional do Juruá, Tarauacá-Envira, Purus e Alto Acre, onde as chuvas deverão estar acima do esperado para o período. Há indicativo de **anomalia negativa** nas localidades dos municípios de Sena Madureira, onde as chuvas deverão estar abaixo do esperado para o período.



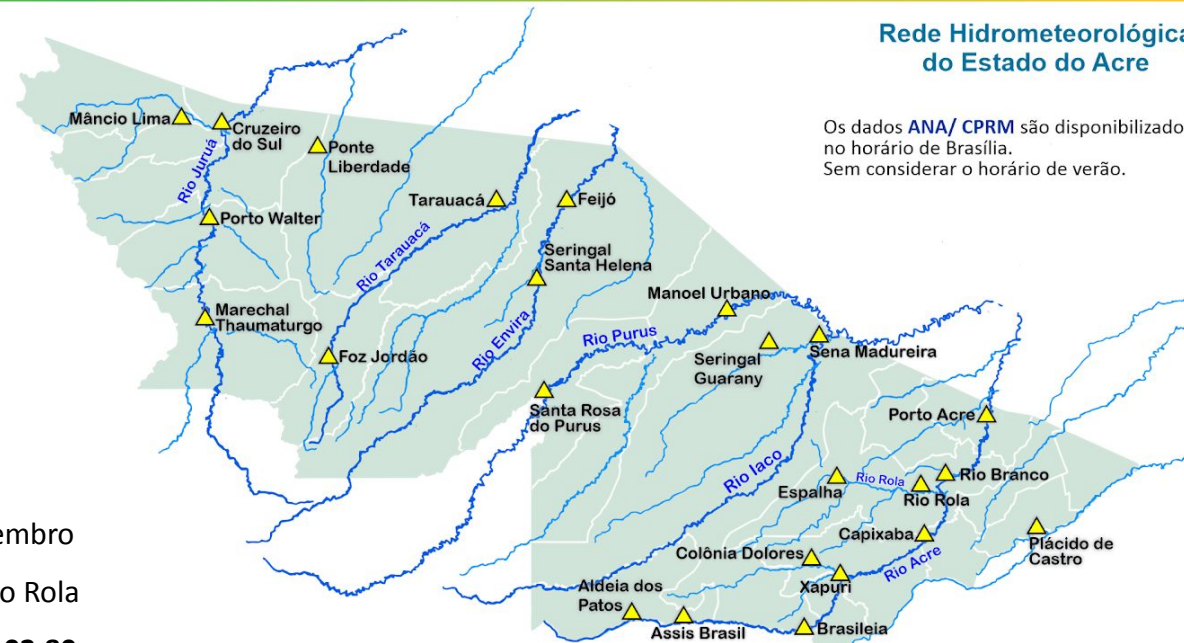
Fonte: [http://www.cpc.ncep.noaa.gov/products/Global\\_Monsoons/American\\_Monsoons/Hydro/Brazil/rh\\_amazonia.shtml#](http://www.cpc.ncep.noaa.gov/products/Global_Monsoons/American_Monsoons/Hydro/Brazil/rh_amazonia.shtml#)

Gráfico 2 - Acumulado de precipitação para o Estado do Acre



O Gráfico 2, acima apresenta o acumulado de chuva do início de Dezembro (01/12/2023 – 00h00min) a (15/12/2023 – até às 10h00min) no Riozinho do Rola (208,40 mm), Seringal Santa Helena (155,0 mm), Ponte do Liberdade (102,80 mm), Aldeia dos Patos (91,40 mm) e Espalha (3,40 mm).

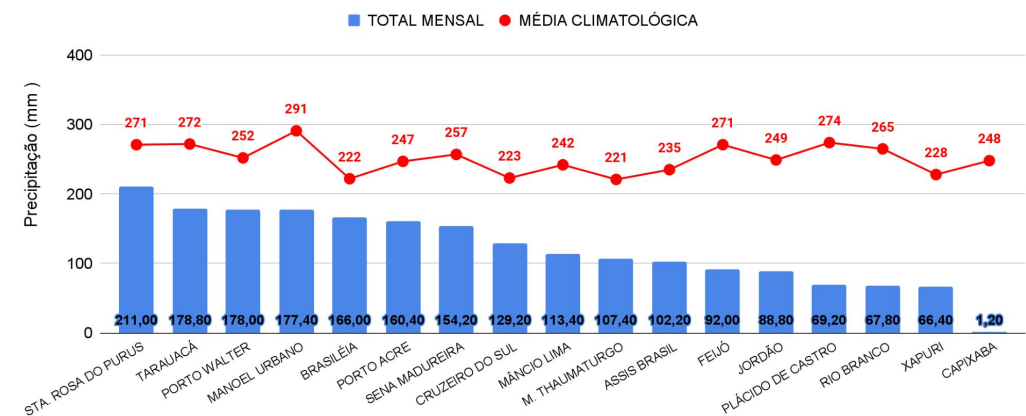
O Gráfico 3, ao lado apresenta o acumulado de chuva do início de Dezembro (01/12/2023 – 00h00min) a (15/12/2023 – até às 10h00min), para efeito de comparação de acordo com as médias climatológicas, onde os maiores acumulados foram em Santa Rosa do Purus (211,00 mm), Tarauacá (178,80 mm), Porto Walter (178,0 mm), Manoel Urbano (177,40 mm), Brasiléia (166,0 mm), Porto Acre (160,40 mm), Sena Madureira (154,20 mm), Porto Acre (160,40 mm), Cruzeiro do Sul (129,20 mm), Mâncio Lima (113,40 mm), Marechal Thaumaturgo (107,40 mm), Assis Brasil (102,20 mm), Feijó (92,0 mm), Jordão (88,80 mm), Plácido de Castro (69,20 mm), Rio Branco (67,80 mm), Xapuri (66,40 mm) e Capixaba (1,20 mm).



Rede Hidrometeorológica do Estado do Acre

Os dados ANA/ CPRM são disponibilizados no horário de Brasília. Sem considerar o horário de verão.

Gráfico 3 - Acumulado de precipitação para o Estado do Acre





# NÍVEL DOS RIOS - 15/12/2023

## MONITORAMENTO HIDROMETEOROLÓGICO



GOVERNO DO  
**ACRE**  
Trabalho para cuidar das pessoas

INFORMAÇÃO PLATAFORMA DE COLETA DE DADOS (PCD) e Régua Linimétrica					NÍVEL DOS RIOS (m)	
BACIA	CÓDIGO	LOCALIDADE	Cota de Estiagem		NÍVEL ANTERIOR (14/12)	NÍVEL ATUAL (15/12)
			Alerta	Alerta Máximo		
Rio Acre	13439000	Aldeia dos Patos	0,35	0,30	2,36	1,98 - Redução
	13450000	Assis Brasil	4,00	3,50	4,41	3,87 - Redução
	13470000	Brasiléia	4,00	3,50	3,31	 3,97 - Elevação
	13550000	Xapuri	2,20	2,00	3,44	3,44 - Estável
	13568000	Capixaba	4,00	3,50	SL	SL
	13600002	Rio Branco	3,00	2,69	4,28 <sup>1</sup>	4,38 <sup>1</sup> - Elevação
	13572000	Espalha(S. Belo H.)	3,50	3,00	2,85	 2,19 - Redução
	13578000	Riozinho do Rola	3,50	3,00	3,71	5,76 - Elevação
	13610001	Porto Acre	2,20	2,00	4,14	4,04 - Redução
Abunã	15324000	Plácido de Castro	2,20	2,00	4,38	4,35 - Redução
Purus	13310000	Sena Madureira	2,20	2,00	6,80	6,57 - Redução
	13180000	Manoel Urbano	2,50	2,00	6,20	5,79 - Redução
	131690000	Santa Rosa do Purus	1,30	1,00	3,23	4,29 - Elevação
Tarauacá-Envira	12650000	Feijó	2,50	2,00	6,42	6,50 - Elevação
	12557000	Jordão	1,70	1,50	4,26	3,65 - Redução
	12590000	Tarauacá	2,20	2,00	5,65 <sup>1</sup>	5,50 <sup>1</sup> - Redução
Juruá	12500000	Cruzeiro do Sul	2,30	2,00	6,95	7,48 - Elevação
	12510500	Ponte do Liberdade	1,30	1,00	4,68	5,37 - Elevação
	12390000	Porto Walter	2,50	2,00	4,86	5,28 - Elevação
	12370000	Marechal Thaumaturgo	2,50	2,00	4,83 <sup>1</sup>	5,50 <sup>1</sup> - Elevação

### LEGENDA

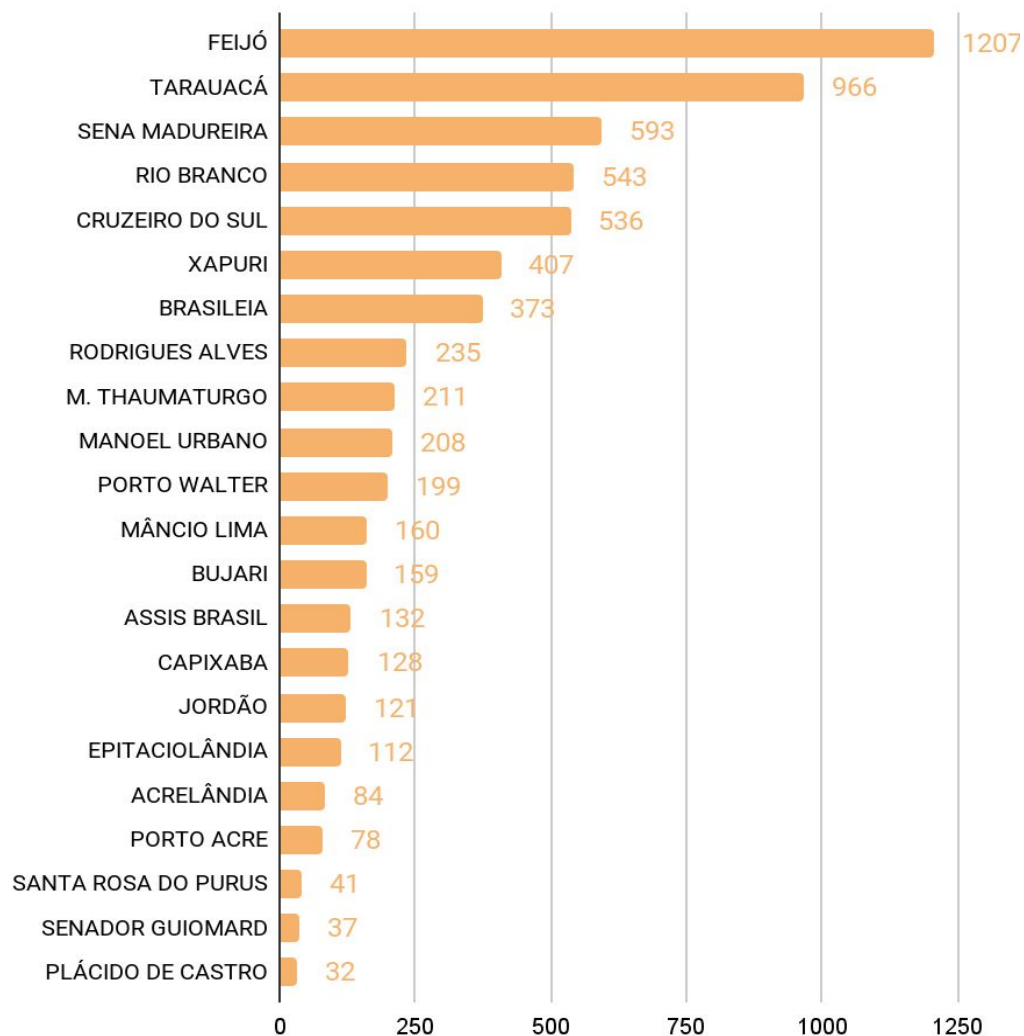
Fonte: Gestor Telemetria (08h - Horário de Brasília).

Fonte: <sup>1</sup>Dados da Defesa Civil Municipal (06h - Horário Local).

\* Dados coletados as 6h00min (Horário Local).

Legenda de Criticidade: **OBSERVAÇÃO** - **ATENÇÃO** - **ALERTA** - **ALERTA MÁXIMO**

Acumulado de Focos (01/01 a 14/12/2023)  
Satélite de referência (AQUA Tarde)



O **Gráfico 4**, ao lado, apresenta focos no período de (01/01/2023 a 14/12/2023), houve registro total de **6.562 focos** segundo dados do satélite de referência (AQUA Tarde). Em destaque o município de Feijó liderando com total de 1.207 focos, seguido por Tarauacá com 966 focos, Sena Madureira com 593 focos, Rio Branco com 543 focos, Cruzeiro do Sul com 536 focos, Xapuri com 407 focos, Brasiléia com 373 focos, Rodrigues Alves com 235, Marechal Thaumaturgo com 211 focos e Manoel Urbano com 208 focos.

No mês de dezembro (01/12/2023 a 14/12/2023), houve registro de **2 focos** em Sena Madureira, **1 foco** em Rio Branco e **1 foco** em Tarauacá (INPE, 2023).