

# PREVISÃO DO TEMPO

12/12/2023 - Nº222

A Divisão de Meteorologia do Sistema de Proteção da Amazônia informa que a semana começa sem muitas mudanças no tempo em todo o Acre. Muitas nuvens ainda se formam ao longo do dia por conta da alta umidade e do calor. Para esta terça-feira a previsão será de céu nublado e ocorrem pancadas de chuva com trovoadas entre a tarde e à noite.



Tabela 1 - Previsões regionais

CIDADE	Temp. (°C)	UR (%)	Vento	CONDIÇÃO DO TEMPO
	MAX/ MIN	MAX/ MIN	DIR.	
Rio Branco	31/23	100/60	NW - N	Céu nublado com pancadas de chuva e trovoadas.
Brasileia	32/22	100/60	NW - N	Céu nublado com pancadas de chuva e trovoadas.
Sena Madureira	30/23	100/60	NW - N	Céu nublado com pancadas de chuva e trovoadas.
Tarauacá	31/23	100/60	NW - N	Céu nublado com pancadas de chuva e trovoadas.
Cruzeiro do Sul	31/23	100/60	NW - N	Céu nublado com pancadas de chuva e trovoadas.
Marechal Thaumaturgo	31/23	100/60	NW - N	Céu nublado com pancadas de chuva e trovoadas.

Fonte: CENSIPAM

## AVISO METEOROLÓGICO

### Aviso de Chuvas Intensas



Grau de severidade: Perigo Potencial

Início: 12/12/2023 10h00min

Fim: 13/12/2023 10h00min

INMET publica aviso iniciando em:  
12/12/2023 às 10:00. Chuva entre 20 e 30  
mm/h ou até 50 mm/dia, ventos intensos  
(40-60 km/h).

Fonte: INMET.

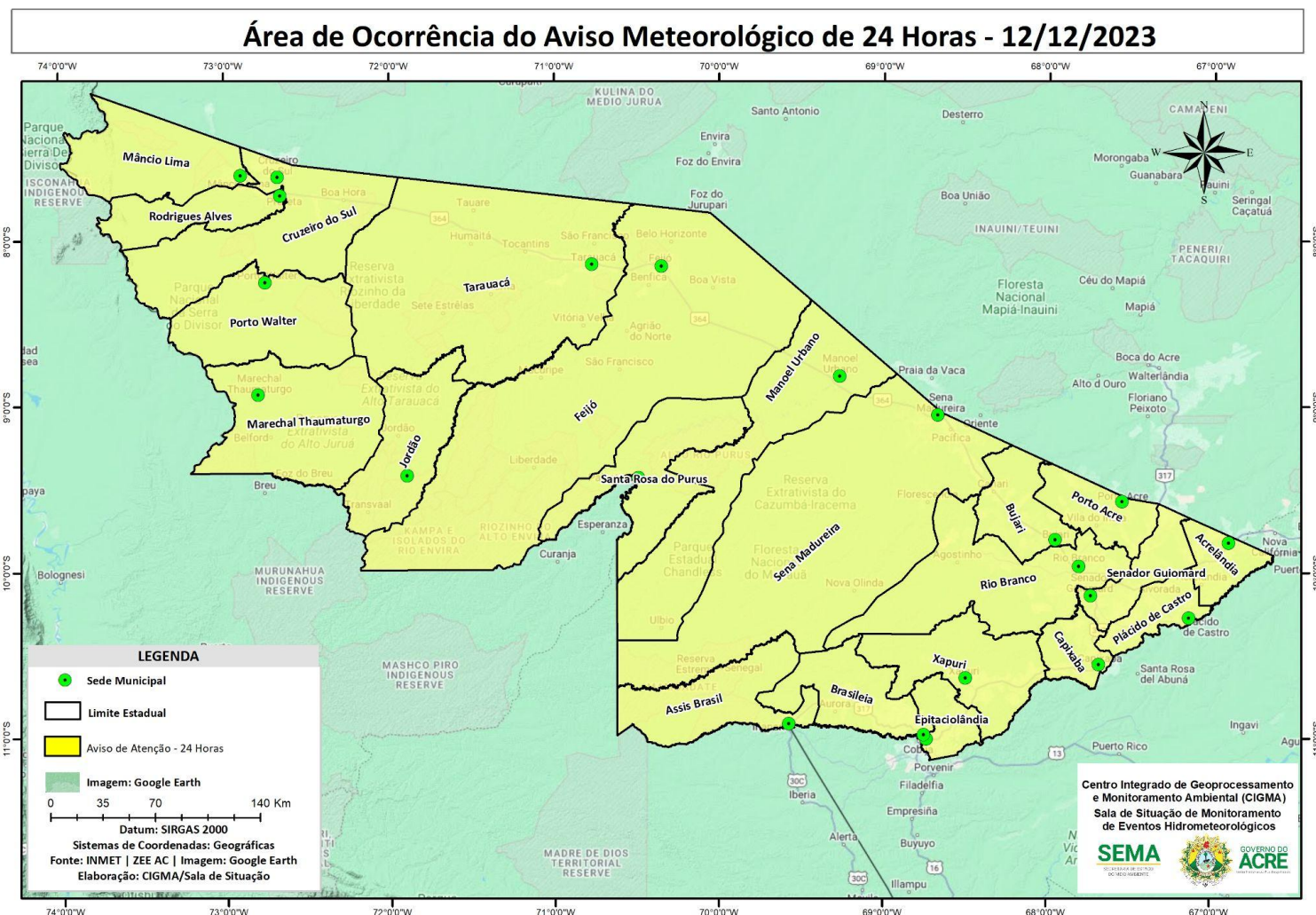
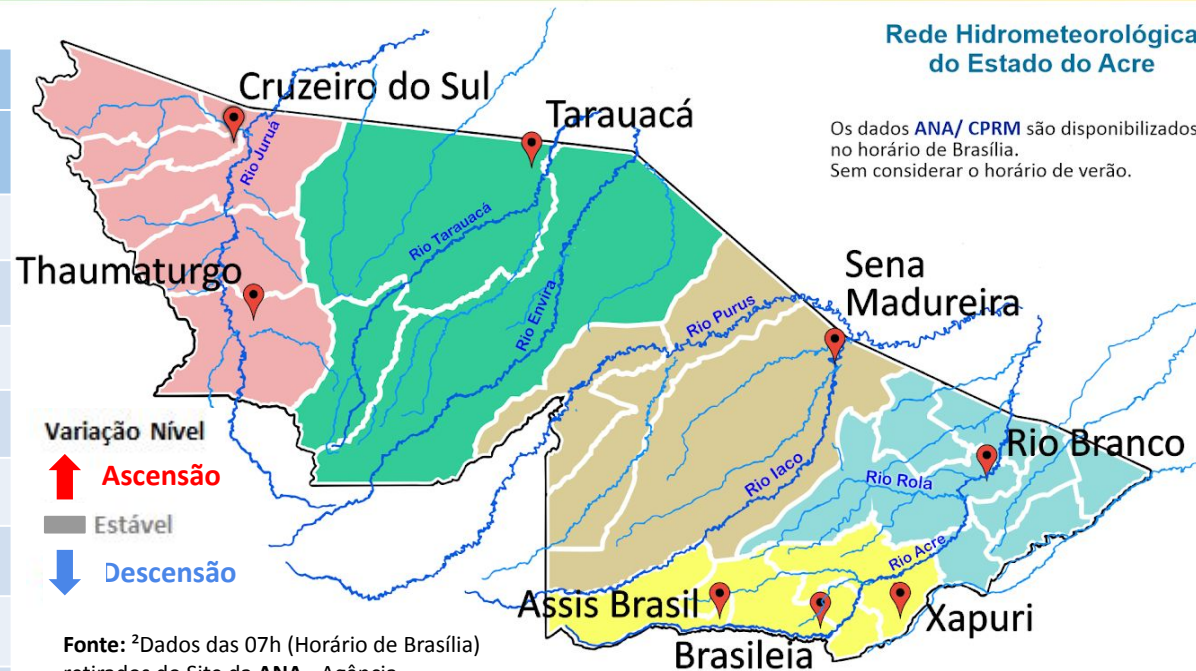


Tabela 2 - Nível dos Rios

Localização	Cota de Estiagem Alerta   Alerta Máx.	Leitura do Dia <sup>2</sup> Anterior/Atual	
Rio Acre – Assis Brasil	4,00   3,50	3,69   3,21	↓
Rio Acre – Brasília	4,00   3,50	3,22   3,12	↓
Rio Acre – Rio Branco	3,00   2,69	4,45 <sup>1</sup>   4,74 <sup>1</sup>	↑
Rio Iaco – Sena Madureira	2,20   2,00	5,59   5,45	↓
Rio Purus – Manoel Urbano	2,50   2,00	6,98   6,48	↓
Rio Tarauacá – Tarauacá	2,20   2,00	5,30 <sup>1</sup>   5,20 <sup>1</sup>	↓
Rio Juruá – Cruzeiro do Sul	2,30   2,00	8,07   7,75	↓
Rio Abunã – Plácido de Castro	2,20   2,00	3,90   4,02	↑



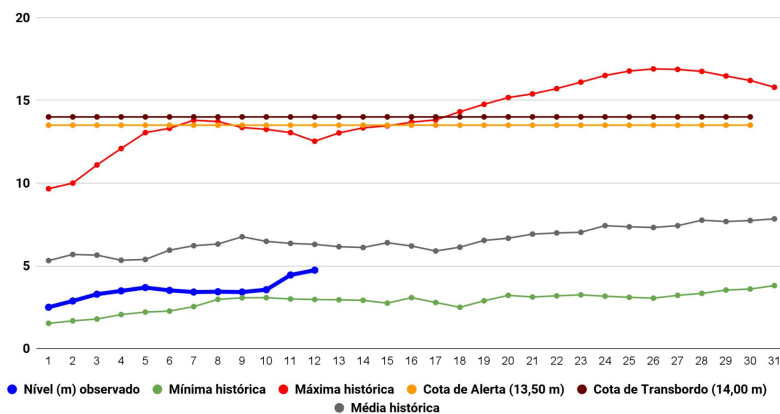
Rede Hidrometeorológica do Estado do Acre

Os dados ANA/ CPRM são disponibilizados no horário de Brasília. Sem considerar o horário de verão.

Fonte: <sup>2</sup>Dados das 07h (Horário de Brasília) retirados do Site da ANA - Agência Nacional de Águas e CPRM - Serviço Geológico do Brasil.

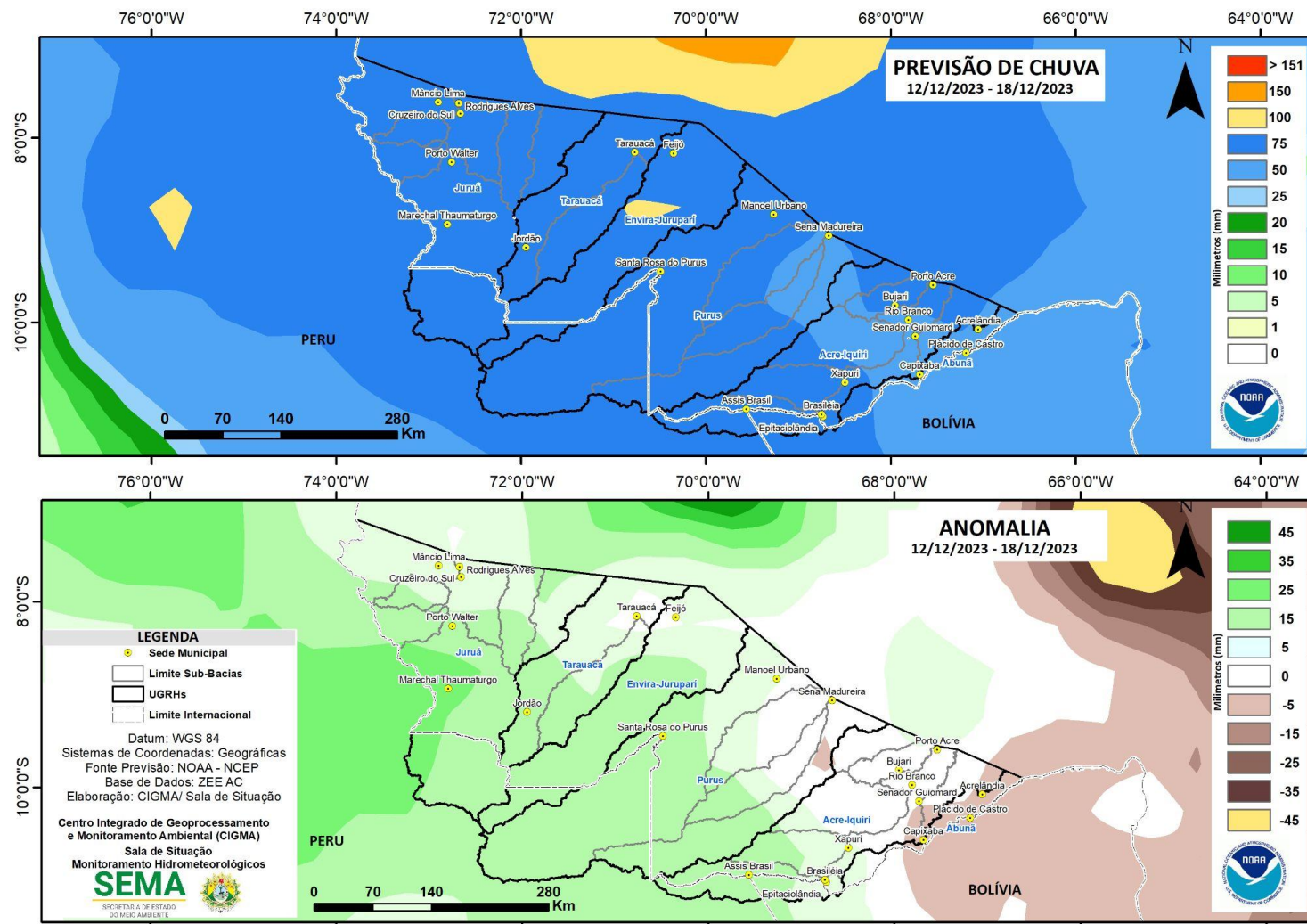
Legenda: <sup>1</sup>Dados das Defesas Civas municipais (06h - Horário Local).<sup>3</sup> Dado ANA (10h00m - Horário Brasília).

Gráfico 1 - Tendência do Nível do Rio Acre (Rio Branco) DEZEMBRO 2023



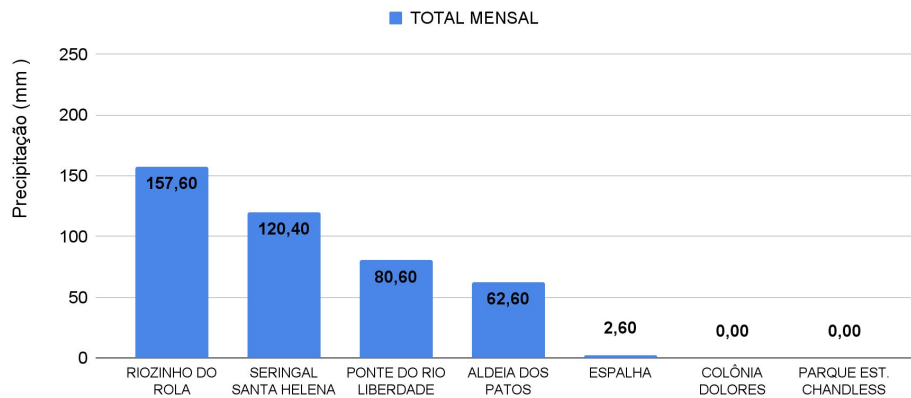
Na leitura de hoje (12/12/2023), de acordo com a Tabela 2, as plataformas registraram redução de nível na leitura das 06h00min, exceto Rio Branco e Plácido de Castro. No gráfico 1, o Rio Acre em Rio Branco apresenta nível de 4,74 m (linha azul), mostrando-se abaixo da média histórica de 6,30 m (linha cinza) para o mesmo dia do ano.

A figura ao lado mostra que no período de **12/12/2023 - 18/12/2023**, o prognóstico do NCEP-GFS/USA indica que há previsão de chuva com volume acumulado na semana de **50 mm até 100 mm**, com indicativo de **anomalia positiva** nas localidades dos municípios da regional do Juruá, Tarauacá-Envira, Purus e Alto Acre, onde as chuvas deverão estar acima do esperado para o período. Há indicativo de **anomalia negativa** nas localidades dos municípios de Capixaba, Plácido de Castro e Acrelândia, onde as chuvas deverão estar abaixo do esperado para o período.



Fonte: [http://www.cpc.ncep.noaa.gov/products/Global\\_Monsoons/American\\_Monsoons/Hydro/Brazil/rh\\_amazonia.shtml#](http://www.cpc.ncep.noaa.gov/products/Global_Monsoons/American_Monsoons/Hydro/Brazil/rh_amazonia.shtml#)

Gráfico 2 - Acumulado de precipitação para o Estado do Acre



O **Gráfico 2**, acima apresenta o acumulado de chuva do início de Dezembro (01/12/2023 – 00h00min) a (12/12/2023 – até às 10h00min) no Riozinho do Rola (**157,60 mm**), Seringal Santa Helena (**120,40 mm**), Ponte do Liberdade (**80,60 mm**), Aldeia dos Patos (**62,60 mm**) e Espalha (**2,60 mm**).

O **Gráfico 3**, ao lado apresenta o acumulado de chuva do início de Dezembro (01/12/2023 – 00h00min) a (12/12/2023 – até às 10h00min), para efeito de comparação de acordo com as médias climatológicas, onde os **maiores acumulados** foram em Santa Rosa do Purus (**190,0 mm**), Tarauacá (**167,0 mm**), Brasiléia (**162,80 mm**), Manoel Urbano (**158,60 mm**), Porto Acre (**132,80 mm**), Porto Walter (**102,0 mm**), Mâncio Lima (**101,80 mm**), Marechal Thaumaturgo (**93,20 mm**), Assis Brasil (**92,20 mm**), Sena Madureira (**89,80 mm**), Feijó (**85,40 mm**), Jordão (**79,40 mm**), Cruzeiro do Sul (**70,60 mm**), Plácido de Castro (**66,80 mm**), Xapuri (**59,0 mm**), Rio Branco (**47,60 mm**) e Capixaba (**1,0 mm**).

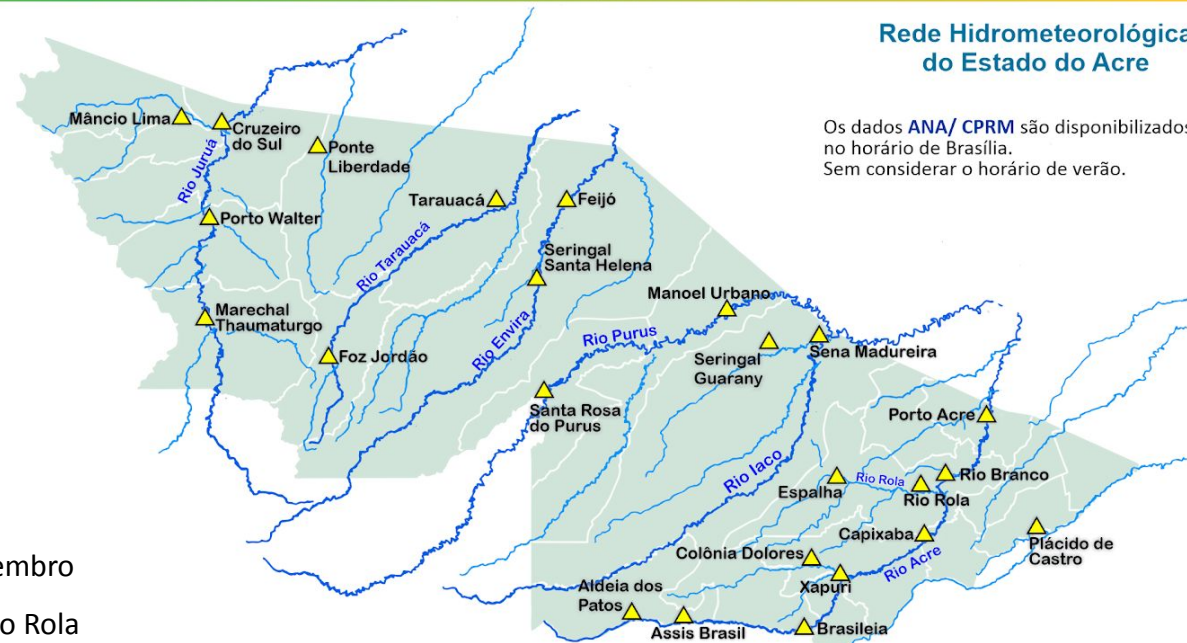
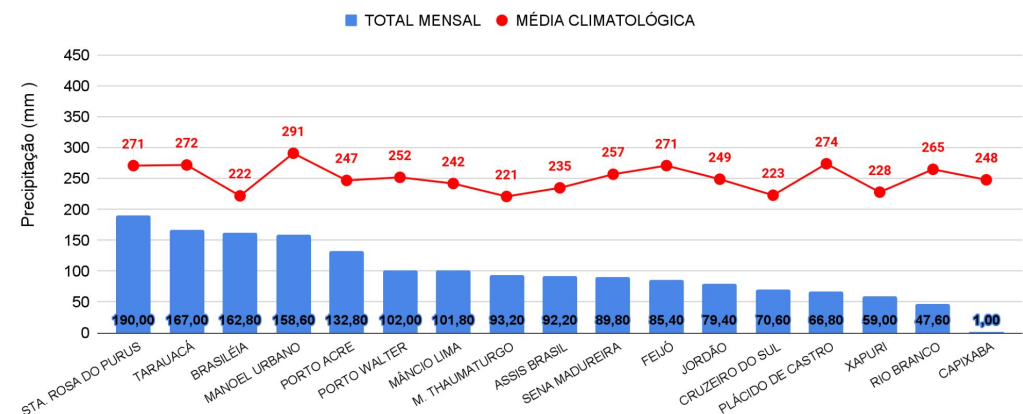


Gráfico 3 - Acumulado de precipitação para o Estado do Acre



# NÍVEL DOS RIOS - 12/12/2023

## MONITORAMENTO HIDROMETEOROLÓGICO



INFORMAÇÃO PLATAFORMA DE COLETA DE DADOS (PCD) e Régua Linimétrica					NÍVEL DOS RIOS (m)	
BACIA	CÓDIGO	LOCALIDADE	Cota de Estiagem		NÍVEL ANTERIOR (11/12)	NÍVEL ATUAL (12/12)
			Alerta	Alerta Máximo		
Rio Acre	13439000	Aldeia dos Patos	0,35	0,30	1,65	1,50 - Redução
	13450000	Assis Brasil	4,00	3,50	3,69	3,21 - Redução
	13470000	Brasiléia	4,00	3,50	3,22	3,12 - Redução
	13550000	Xapuri	2,20	2,00	3,62	3,86 - Elevação
	13568000	Capixaba	4,00	3,50	SL	SL
	13600002	Rio Branco	3,00	2,69	4,45 <sup>1</sup>	4,74 <sup>1</sup> - Elevação
	13572000	Espalha(S. Belo H.)	3,50	3,00	1,88	2,48 - Elevação
	13578000	Riozinho do Rola	3,50	3,00	1,65	1,55 - Redução
	13610001	Porto Acre	2,20	2,00	3,46	3,94 - Elevação
Abunã	15324000	Plácido de Castro	2,20	2,00	3,90	4,02 - Elevação
Purus	13310000	Sena Madureira	2,20	2,00	5,59	5,45 - Redução
	13180000	Manoel Urbano	2,50	2,00	6,98	6,48 - Redução
	131690000	Santa Rosa do Purus	1,30	1,00	4,30	4,34 - Elevação
Tarauacá-Envira	12650000	Feijó	2,50	2,00	7,77	7,18 - Redução
	12557000	Jordão	1,70	1,50	3,41	3,20 - Redução
	12590000	Tarauacá	2,20	2,00	5,30 <sup>1</sup>	5,20 <sup>1</sup> - Redução
Juruá	12500000	Cruzeiro do Sul	2,30	2,00	8,07	7,75 - Redução
	12510500	Ponte do Liberdade	1,30	1,00	2,03	2,00 - Redução
	12390000	Porto Walter	2,50	2,00	4,13	3,74 - Redução
	12370000	Marechal Thaumaturgo	2,50	2,00	4,80 <sup>1</sup>	4,72 <sup>1</sup> - Redução

### LEGENDA

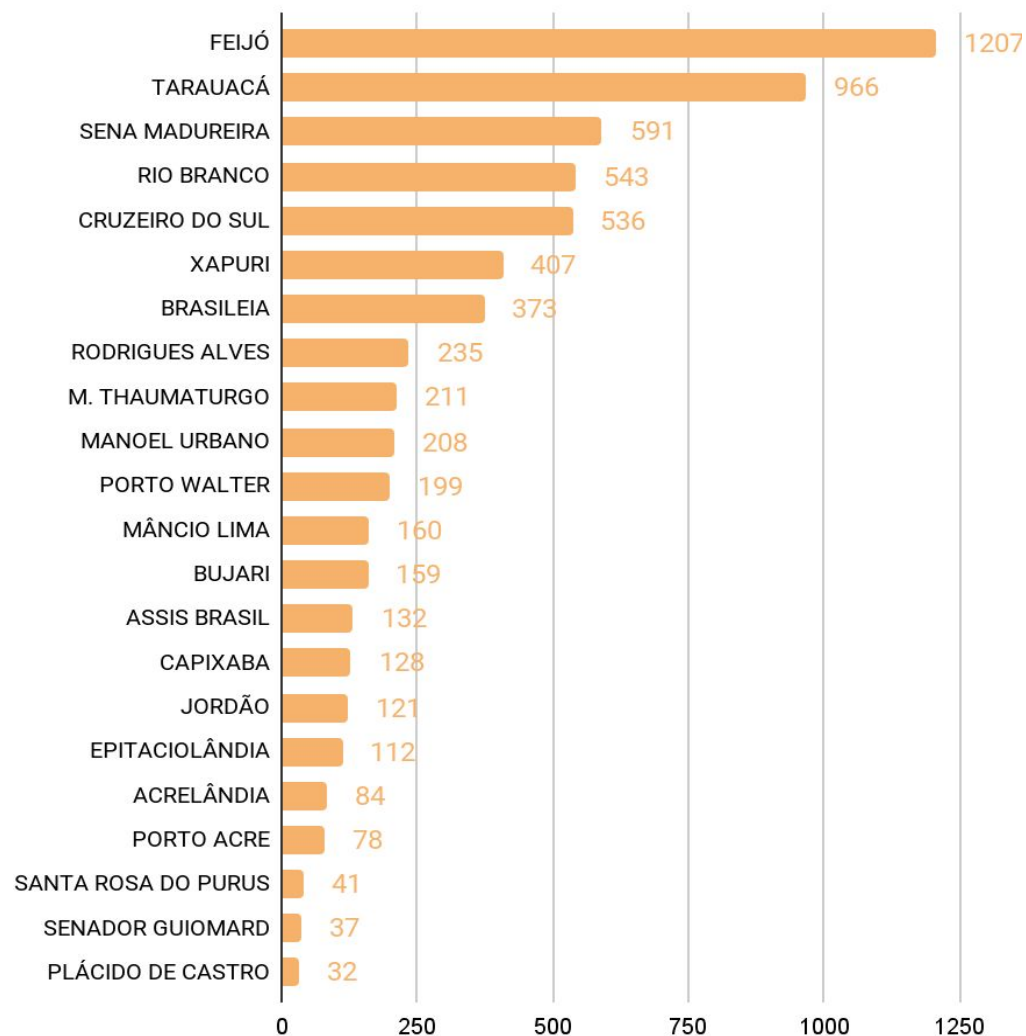
Fonte: Gestor Telemetria (08h - Horário de Brasília).

Fonte: <sup>1</sup>Dados da Defesa Civil Municipal (06h - Horário Local).

\* Dados coletados as 6h00min (Horário Local).

Legenda de Criticidade: **OBSERVAÇÃO** - **ATENÇÃO** - **ALERTA** - **ALERTA MÁXIMO**

Acumulado de Focos (01/01 a 11/12/2023)  
Satélite de referência (AQUA Tarde)



O **Gráfico 4**, ao lado, apresenta focos no período de (01/01/2023 a 11/12/2023), houve registro total de **6.560 focos** segundo dados do satélite de referência (AQUA Tarde). Em destaque o município de Feijó liderando com total de 1.207 focos, seguido por Tarauacá com 966 focos, Sena Madureira com 591 focos, Rio Branco com 543 focos, Cruzeiro do Sul com 536 focos, Xapuri com 407 focos, Brasiléia com 373 focos, Rodrigues Alves com 235, Marechal Thaumaturgo com 211 focos e Manoel Urbano com 208 focos. No mês de dezembro (01/12/2023 a 11/12/2023), houve registro de **1** foco em Rio Branco e **1** foco em Tarauacá (INPE, 2023).