

PREVISÃO DO TEMPO

12/09/2023 - Nº165

A Divisão de Meteorologia do Sistema de Proteção da Amazônia informa que o fluxo de umidade em baixos níveis da atmosfera se intensifica sobre o sul da Amazônia e dá condições para a organização de áreas de instabilidade sobre a região, inclusive sobre o Acre. Para esta terça-feira a previsão é de sol entre nuvens e tempo abafado em todo o estado. O tempo varia de parcialmente nublado a nublado e ocorrem pancadas isoladas de chuva com trovoadas em todo o Acre. Há possibilidade de temporais pontuais.

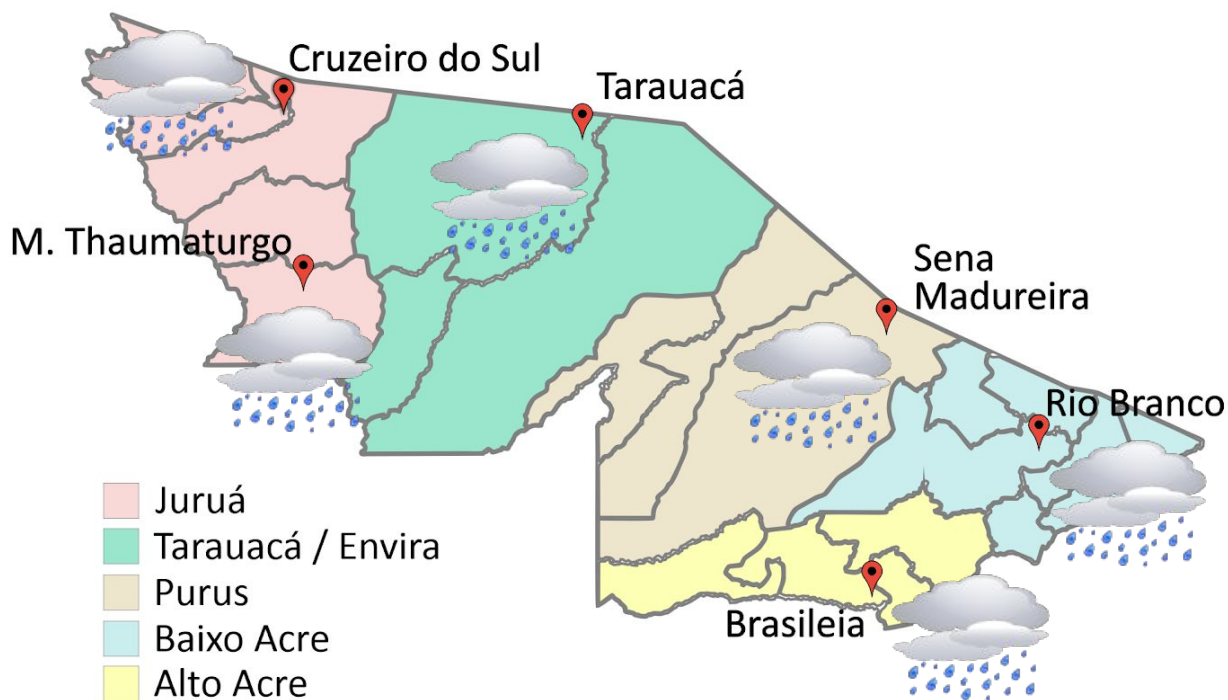


Tabela 1 - Previsões regionais

CIDADE	Temp. (°C)	UR (%)	Vento	CONDIÇÃO DO TEMPO
	MAX/ MIN	MAX/ MIN	DIR.	
Rio Branco	36/23	95/45	NW - N	Céu parcialmente nublado a nublado com pancadas de chuva e trovoadas isoladas.
Brasileia	37/22	95/45	NW - N	Céu parcialmente nublado a nublado com pancadas de chuva e trovoadas isoladas.
Sena Madureira	35/23	95/45	NW - N	Céu parcialmente nublado a nublado com pancadas de chuva e trovoadas isoladas.
Tarauacá	35/23	95/45	NW - N	Céu parcialmente nublado a nublado com pancadas de chuva e trovoadas isoladas.
Cruzeiro do Sul	35/23	95/45	NW - N	Céu parcialmente nublado a nublado com pancadas de chuva e trovoadas isoladas.
Marechal Thaumaturgo	35/23	95/45	NW - N	Céu parcialmente nublado a nublado com pancadas de chuva e trovoadas isoladas.

Fonte: CENSIPAM.

AVISO METEOROLÓGICO

Aviso de Chuvas Intensas



Grau de severidade: **Perigo**

Início: 12/09/2023 09h59min

Fim: 13/09/2023 10h00min

INMET publica aviso iniciando em: 12/09/2023 às 09:59. Chuva entre 30 e 60 mm/h ou 50 e 100 mm/dia, ventos intensos (60 - 100 km/h).

Fonte: INMET.

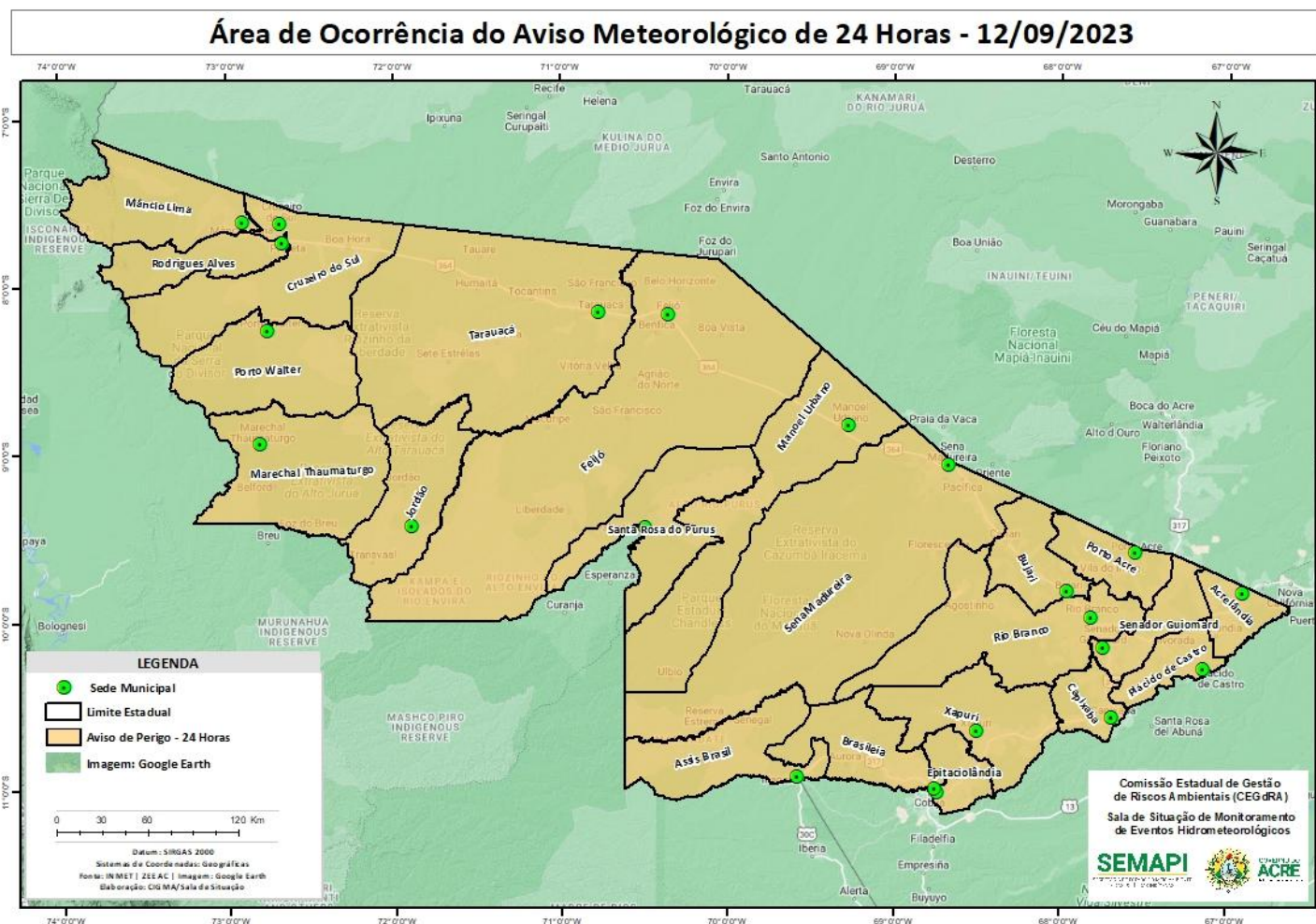


Tabela 2 - Nível dos Rios

Localização	Cota de Estiagem Alerta Alerta Máx.	Leitura do Dia ² Anterior/Atual	
Rio Acre – Assis Brasil	4,00 3,50	2,82 2,81	↓
Rio Acre – Brasília	4,00 3,50	1,08 1,07	↓
Rio Acre – Rio Branco	3,00 2,69	1,64 ¹ 1,75 ¹	↑
Rio Iaco – Sena Madureira	2,20 2,00	0,67 0,65	↓
Rio Purus – Manoel Urbano	2,50 2,00	SL SL	
Rio Envira – Feijó	2,50 2,00	3,50 3,48	↓
Rio Tarauacá – Tarauacá	2,20 2,00	3,28 3,31	↑
Rio Juruá – Cruzeiro do Sul	2,30 2,00	3,76 3,75	↓

Legenda: ¹Dados das Defesas Civas municipais (06h - Horário Local).

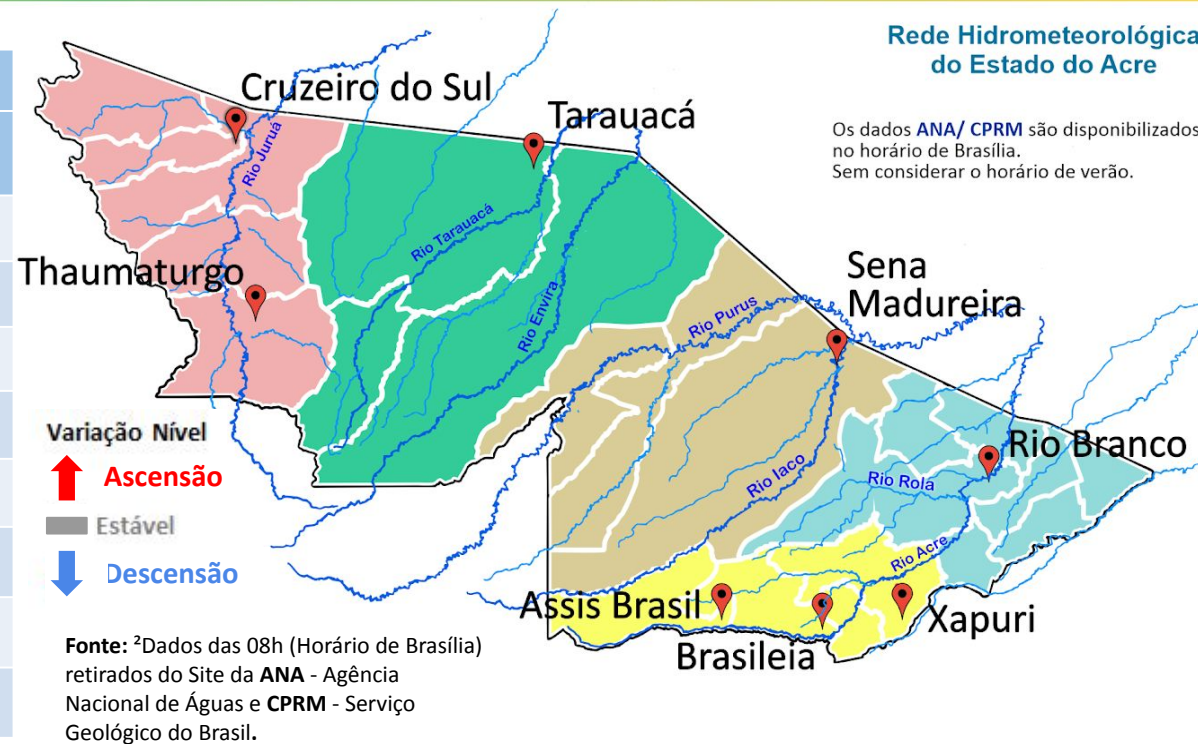
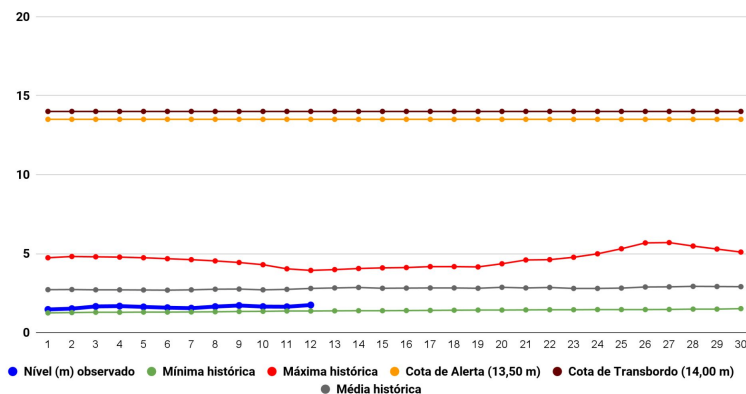
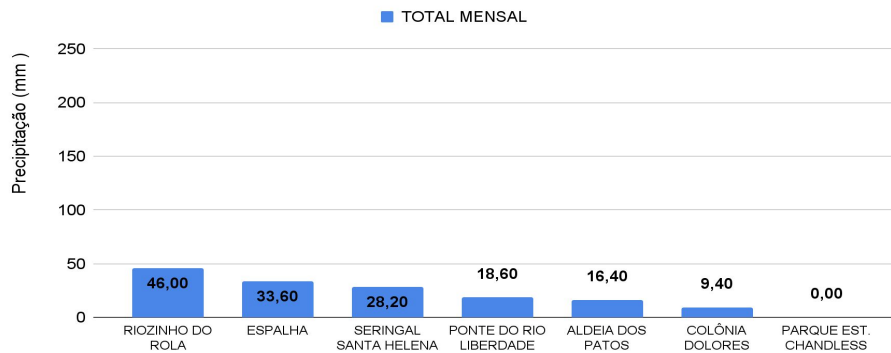


Gráfico 1 - Tendência do Nível do Rio Acre (Rio Branco) SETEMBRO 2023



Na leitura de hoje (12/09/2023), de acordo com a Tabela 2, as plataformas registraram redução de nível na leitura das 06 horas, exceto Rio Branco e Tarauacá. No gráfico 1, o Rio Acre em Rio Branco apresenta nível de **1,75 m (linha azul)**, mostrando-se abaixo da média histórica de **2,80 m (linha cinza)** para o mesmo dia do ano.

Gráfico 2 - Acumulado de precipitação para o Estado do Acre



O **Gráfico 2**, acima, apresenta o acumulado de chuva do início de Setembro (01/09/2023 – 00h00min) a (12/09/2023 – até às 10h00min) no Riozinho do Rola (**46,0 mm**), Espalha (**33,60 mm**), Seringal Santa Helena (**28,20 mm**), Ponte do Liberdade (**18,60 mm**), Aldeia dos Patos (**16,40 mm**) e Colônia Dolores (**9,40 mm**).

O **Gráfico 3**, ao lado, apresenta o acumulado de chuva do início de Setembro (01/09/2023 – 00h00min) a (12/09/2023 – até às 10h00min) para efeito de comparação de acordo com as médias climatológicas, onde os **maiores acumulados** foram em Santa Rosa do Purus (**112,40 mm**), Xapuri (**90,60 mm**), Assis Brasil (**77,80 mm**), Rio Branco (**73,80 mm**), Sena Madureira (**67,80 mm**), Plácido de Castro (**51,20 mm**), Jordão (**39,40 mm**), Mâncio Lima (**29,0 mm**), Feijó (**27,60 mm**), Capixaba (**15,20 mm**), Brasiléia (**11,80 mm**), Manoel Urbano (**11,80 mm**), Tarauacá (**11,0 mm**), Cruzeiro do Sul (**6,20 mm**), Porto Acre (**3,20 mm**) e Marechal Thaumaturgo (**1,0 mm**).

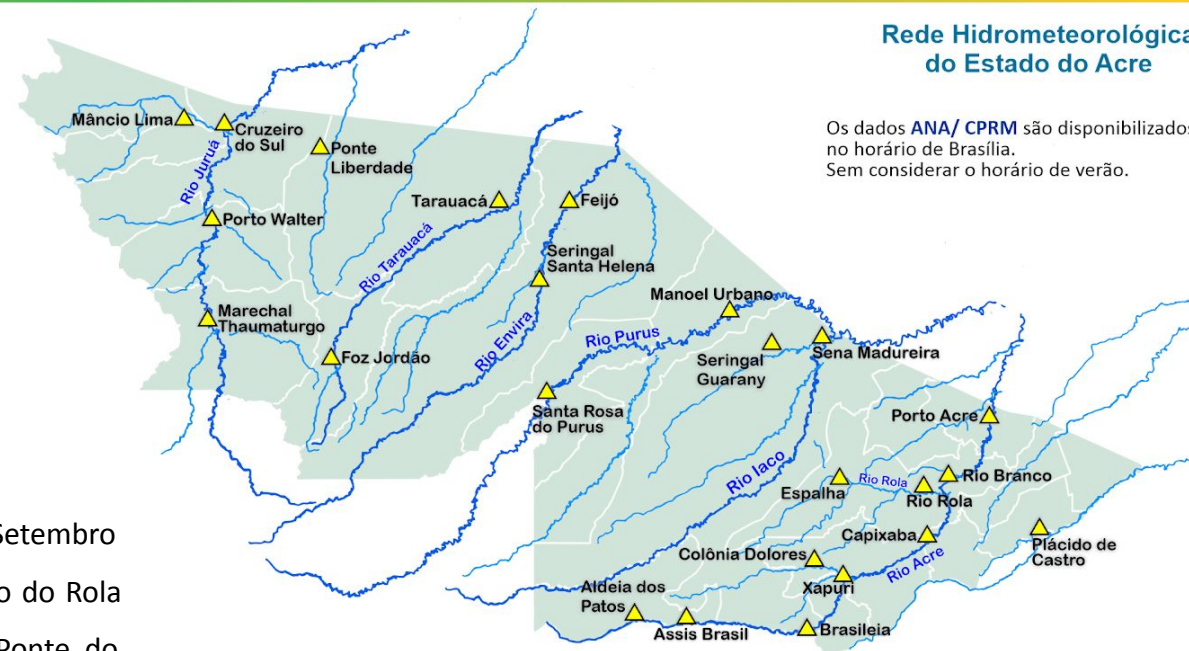
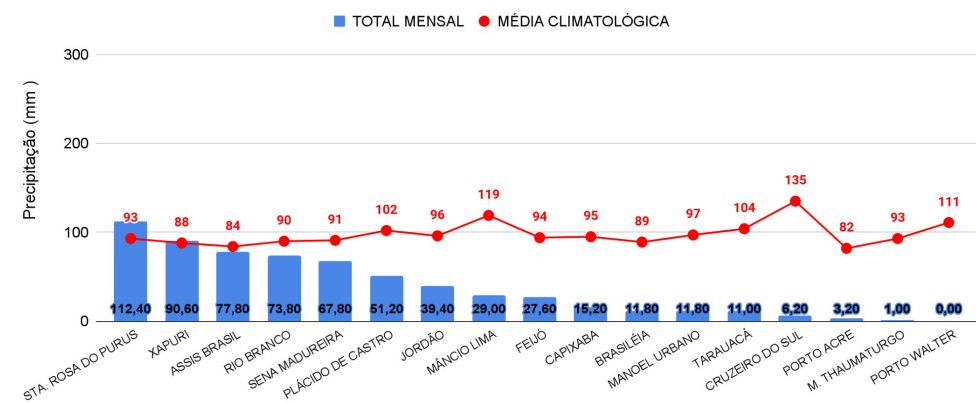
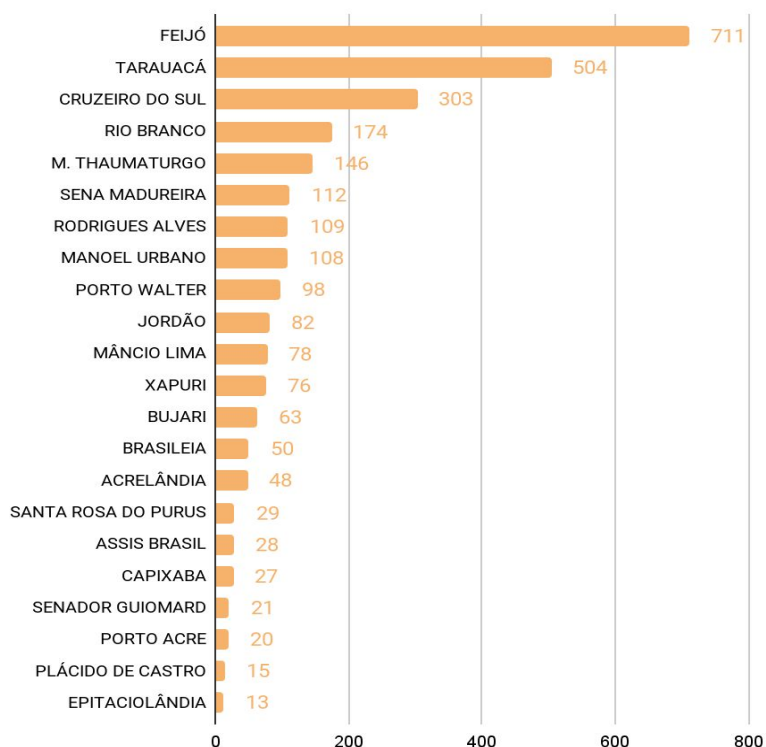


Gráfico 3 - Acumulado de precipitação para o Estado do Acre

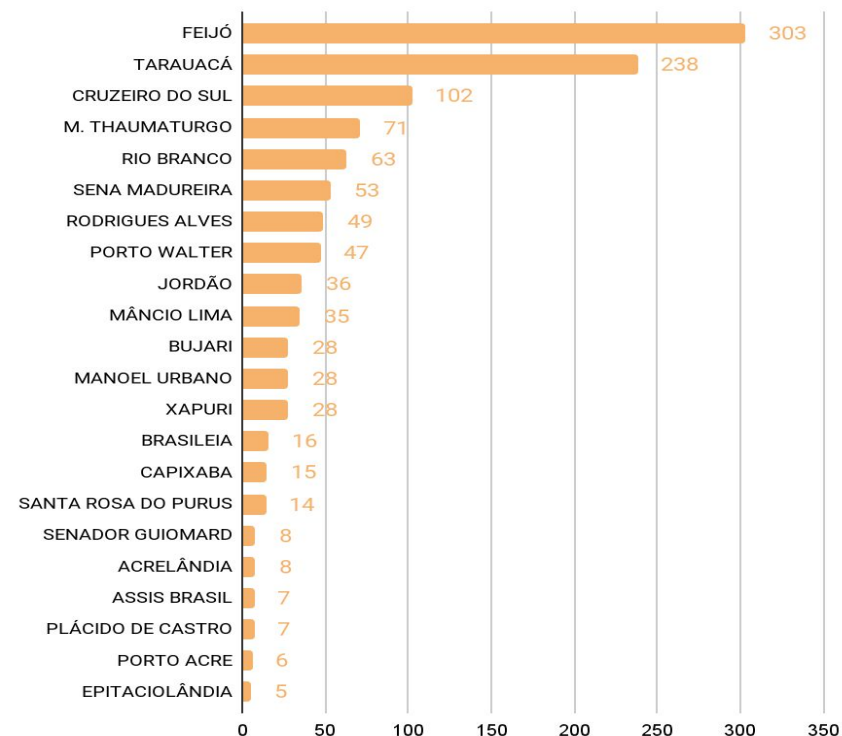


Acumulado de Focos (01/01 a 11/09/2023)
Satélite de referência (AQUA Tarde)



O **Gráfico 4**, acima, apresenta focos no período de (01/01/2023) a (11/09/2023), houve registro total de 2815 focos segundo dados do satélite de referência (AQUA Tarde). O município de Feijó lidera com total de 711 focos, Tarauacá com 504 focos, Cruzeiro do Sul com 303 focos, Rio Branco com 174 focos, M. Thaumaturgo com 146 focos e Sena Madureira com 112 focos (INPE, 2023).

Acumulado de Focos (01/09 a 11/09/2023)
Satélite de referência (AQUA Tarde)



O **Gráfico 5**, acima, apresenta focos de Setembro no período de (01/09/2023) a (11/09/2023), houve registro total de 1167 focos segundo dados do satélite de referência (AQUA Tarde). O município de Feijó lidera com total de 303 focos, Tarauacá com 238 focos, Cruzeiro do Sul com 102 focos, M. Thaumaturgo com 71 focos, Rio Branco com 63 focos e Sena Madureira com 53 focos (INPE, 2023).