

PREVISÃO DO TEMPO

30/08/2023 - Nº158

A Divisão de Meteorologia do Sistema de Proteção da Amazônia informa que uma massa de ar quente e seca continua presente e mantém as temperaturas elevadas e o tempo aberto em todo o estado do Acre. Para esta quarta-feira a previsão será de um dia ensolarado e de muito calor em todas as áreas, com nebulosidade variando de claro a parcialmente nublado. No setor oeste do estado há possibilidade de chuva passageira ao final tarde e início da noite.

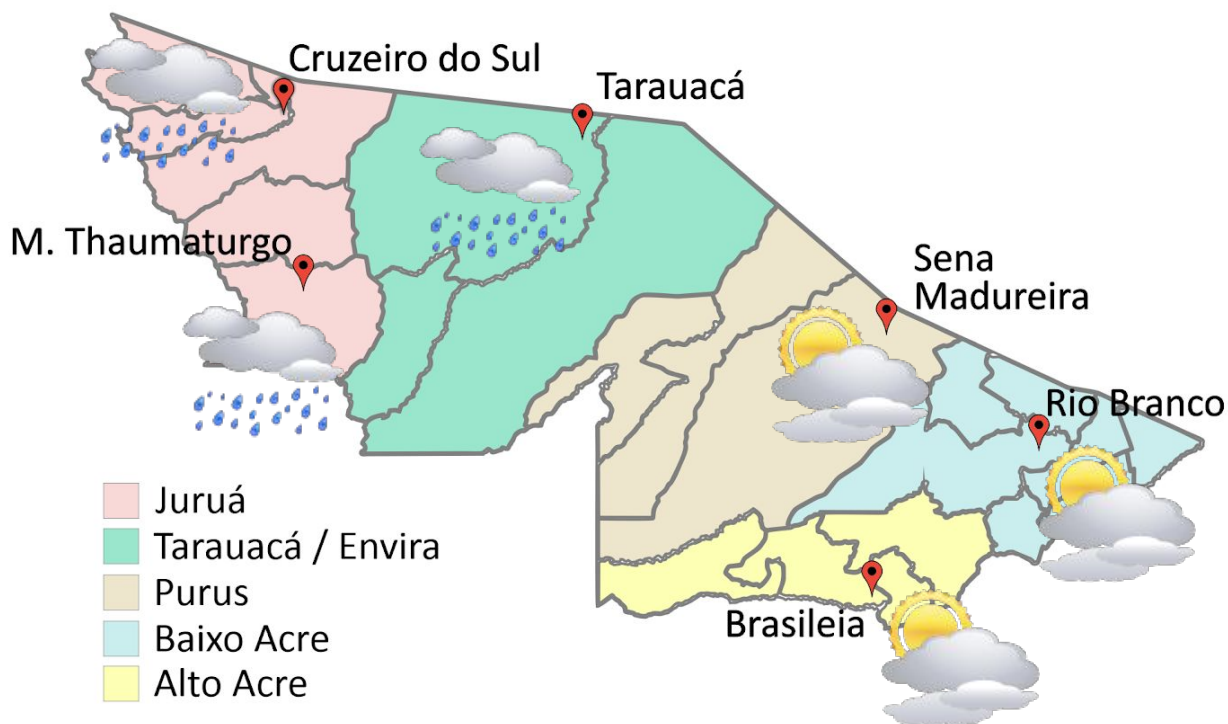


Tabela 1 - Previsões regionais

CIDADE	Temp. (°C)	UR (%)	Vento	CONDIÇÃO DO TEMPO
	MAX/ MIN	MAX/ MIN	DIR.	
Rio Branco	32/23	85/45	NW	Céu claro a parcialmente nublado.
Brasileia	32/23	85/45	NW	Céu claro a parcialmente nublado.
Sena Madureira	32/23	85/45	NW	Céu claro a parcialmente nublado.
Tarauacá	33/23	90/50	NW	Céu com poucas nuvens a parcialmente nublado com pancadas de chuva isoladas.
Cruzeiro do Sul	33/23	90/50	NW	Céu com poucas nuvens a parcialmente nublado com pancadas de chuva isoladas.
Marechal Thaumaturgo	33/23	90/50	NW	Céu com poucas nuvens a parcialmente nublado com pancadas de chuva isoladas.

Fonte: CENSIPAM.

AVISO METEOROLÓGICO

Aviso de Chuvas Intensas



Grau de severidade: Perigo Potencial

Início: 30/08/2023 09h50min

Fim: 31/08/2023 10h00min

INMET publica aviso iniciando em:
30/08/2023 às 09:50. Chuva entre 20 e 30 mm/h ou até 50 mm/dia, ventos intensos (40 - 60 km/h).

Fonte: INMET.

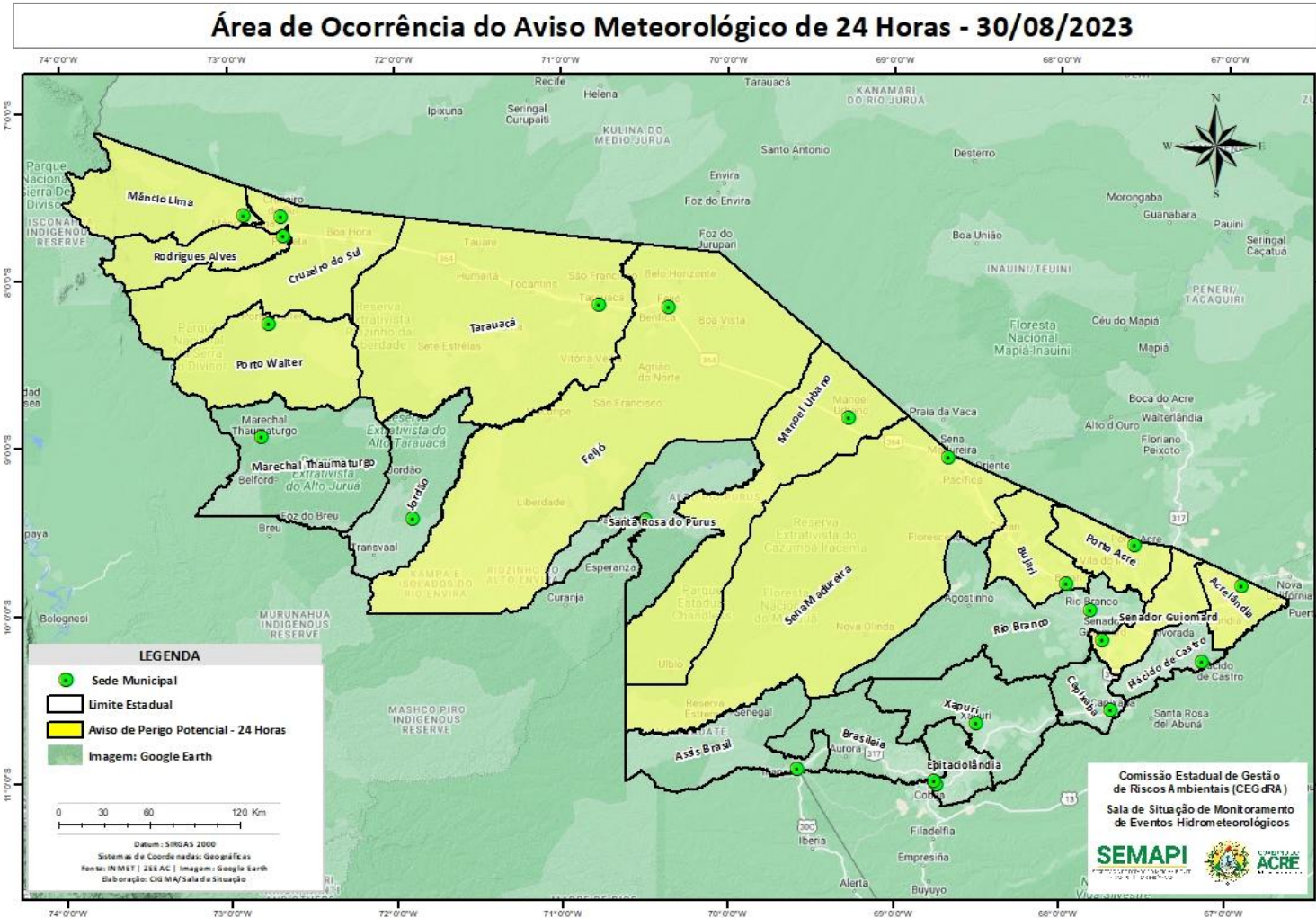


Tabela 2 - Nível dos Rios

Localização	Cota de Estiagem Alerta Alerta Máx.	Leitura do Dia ² Anterior/Atual	
Rio Acre – Assis Brasil	4,00 3,50	2,81 2,82	↑
Rio Acre – Brasiléia	4,00 3,50	1,03 1,03	▬
Rio Acre – Rio Branco	3,00 2,69	1,59 ¹ 1,54 ¹	↓
Rio Iaco – Sena Madureira	2,20 2,00	0,76 0,74	↓
Rio Purus – Manoel Urbano	2,50 2,00	SL SL	
Rio Envira – Feijó	2,50 2,00	3,53 3,51	↓
Rio Tarauacá – Tarauacá	2,20 2,00	3,22 3,21	↓
Rio Juruá – Cruzeiro do Sul	2,30 2,00	3,72 3,71	↓

Legenda: ¹Dados das Defesas Civas municipais (06h - Horário Local).

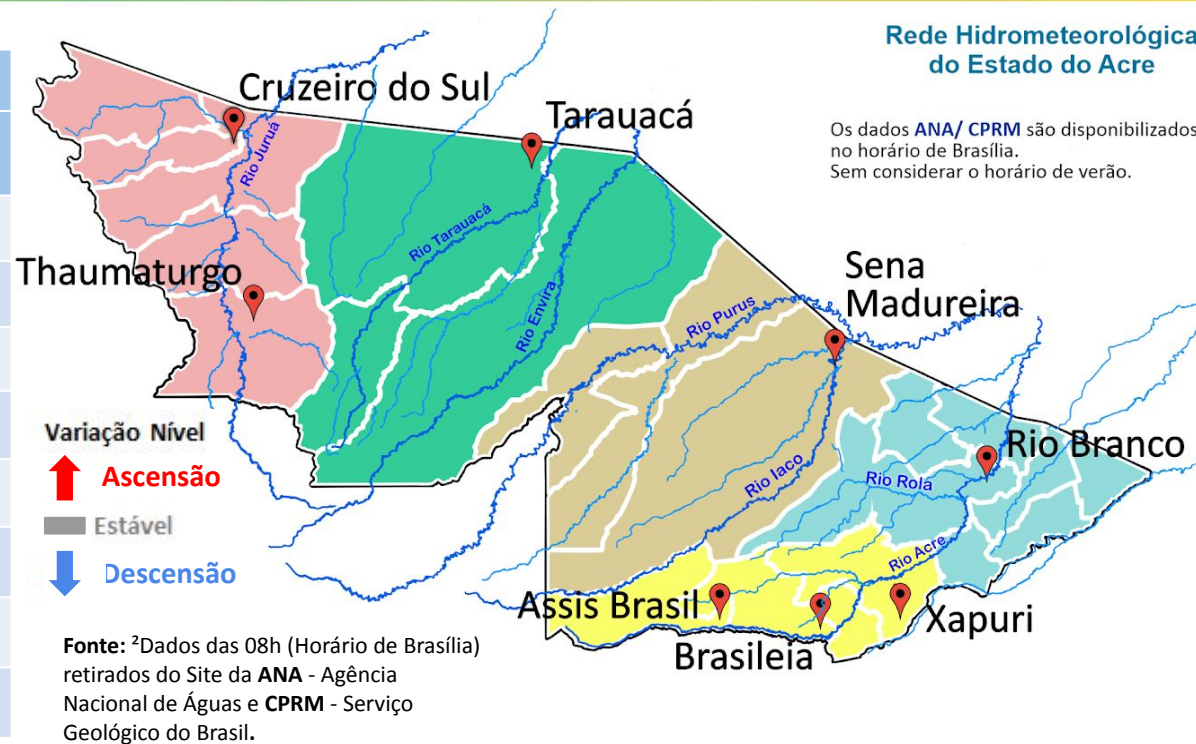
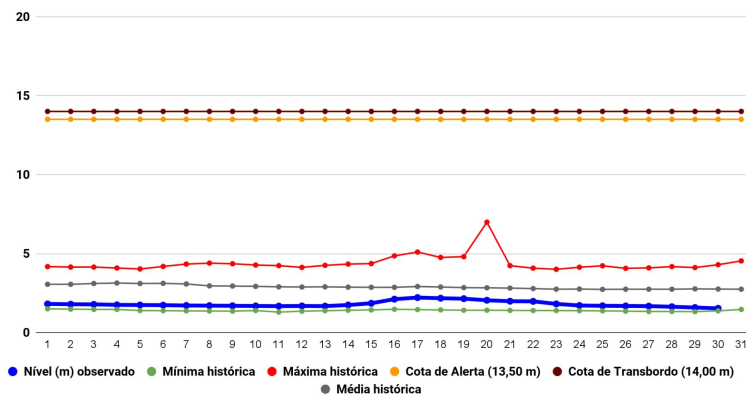
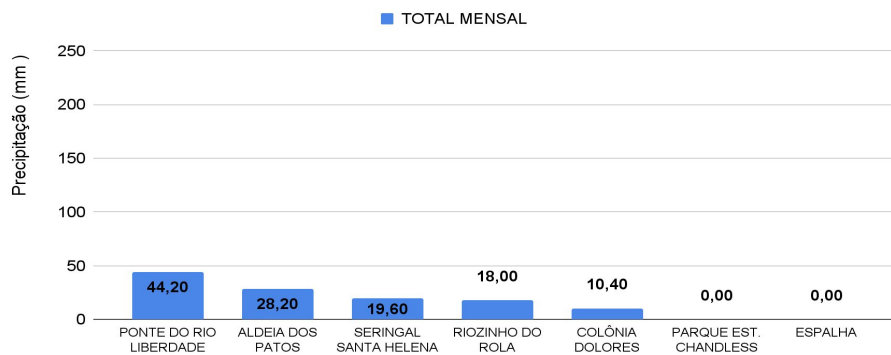


Gráfico 1 - Tendência do Nível do Rio Acre (Rio Branco) AGOSTO 2023



Na leitura de hoje (30/08/2023), de acordo com a Tabela 2, as plataformas registraram redução de nível na leitura das 06 horas, exceto Assis Brasil. Brasiléia encontra-se com nível estável. No gráfico 1, o Rio Acre em Rio Branco apresenta nível de **1,54 m (linha azul)**, mostrando-se abaixo da média histórica de **2,76 m (linha cinza)** para o mesmo dia do ano.

Gráfico 2 - Acumulado de precipitação para o Estado do Acre



O **Gráfico 2**, acima, apresenta o acumulado de chuva do início de Agosto (01/08/2023 – 00h00min) a (30/08/2023 – até às 10h00min) na Ponte do Liberdade (**44,20 mm**), Aldeia dos Patos (**28,20 mm**), Seringal Santa Helena (**19,60 mm**), Riozinho do Rola (**18,0 mm**) e Colônia Dolores (**10,40 mm**).

O **Gráfico 3**, ao lado, apresenta o acumulado de chuva do início de Agosto (01/08/2023 – 00h00min) a (30/08/2023 – até às 10h00min) para efeito de comparação de acordo com as médias climatológicas, onde os **maiores acumulados** foram em Sena Madureira (**88,20 mm**), Manoel Urbano (**62,40 mm**), Feijó (**61,0 mm**), Cruzeiro do Sul (**58,20 mm**), Mâncio Lima (**52,0 mm**), Porto Walter (**44,40 mm**), Rio Branco (**40,80 mm**), Brasiléia (**37,0 mm**), Jordão (**37,0 mm**), Tarauacá (**34,20 mm**), Plácido de Castro (**32,0 mm**), Xapuri (**24,20 mm**), Assis Brasil (**19,40 mm**), Capixaba (**6,60 mm**), Santa Rosa do Purus (**4,20 mm**), Marechal Thaumaturgo (**3,60 mm**) e Porto Acre (**2,0 mm**).

Rede Hidrometeorológica do Estado do Acre

Os dados ANA/ CPRM são disponibilizados no horário de Brasília. Sem considerar o horário de verão.

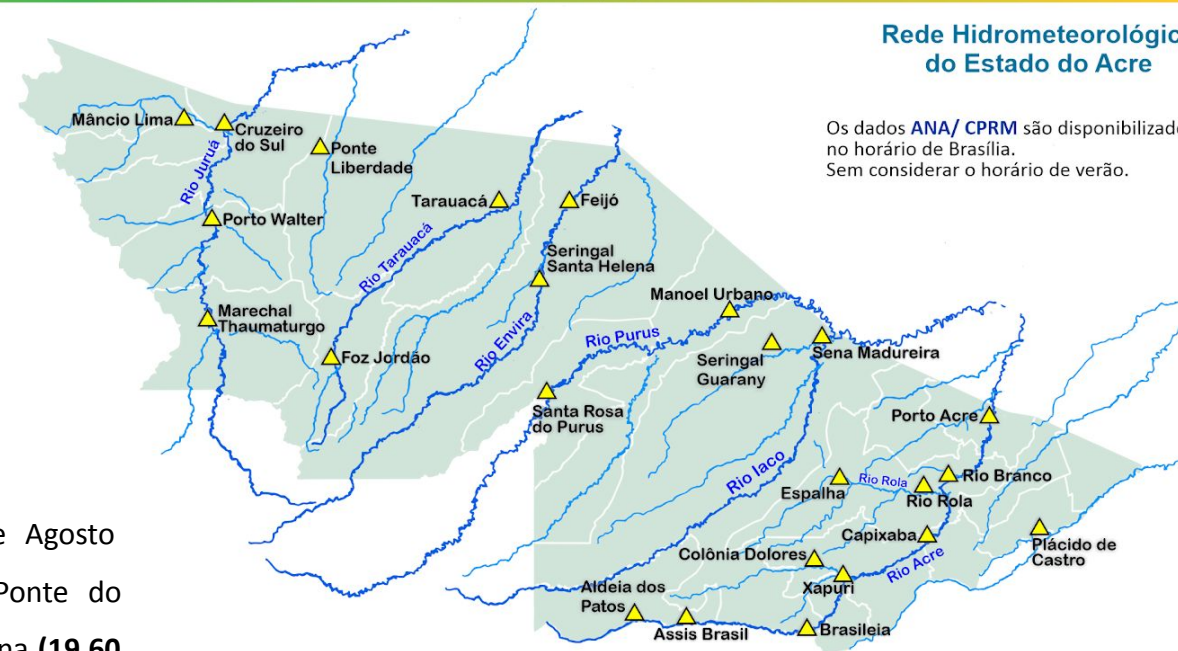
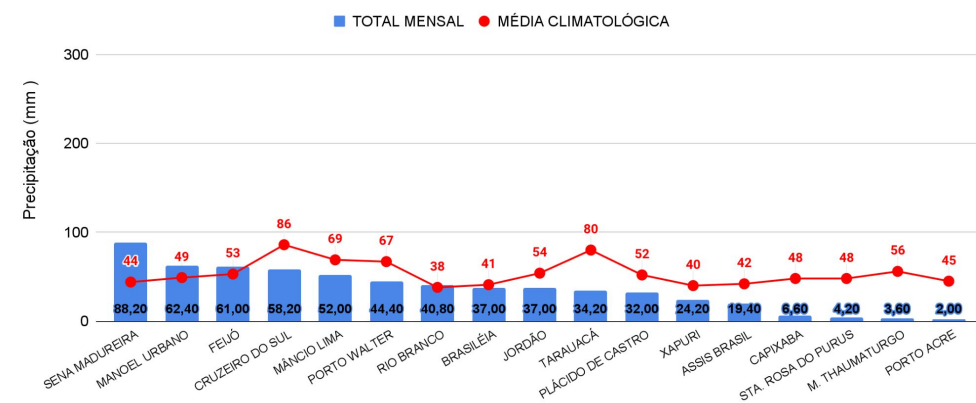
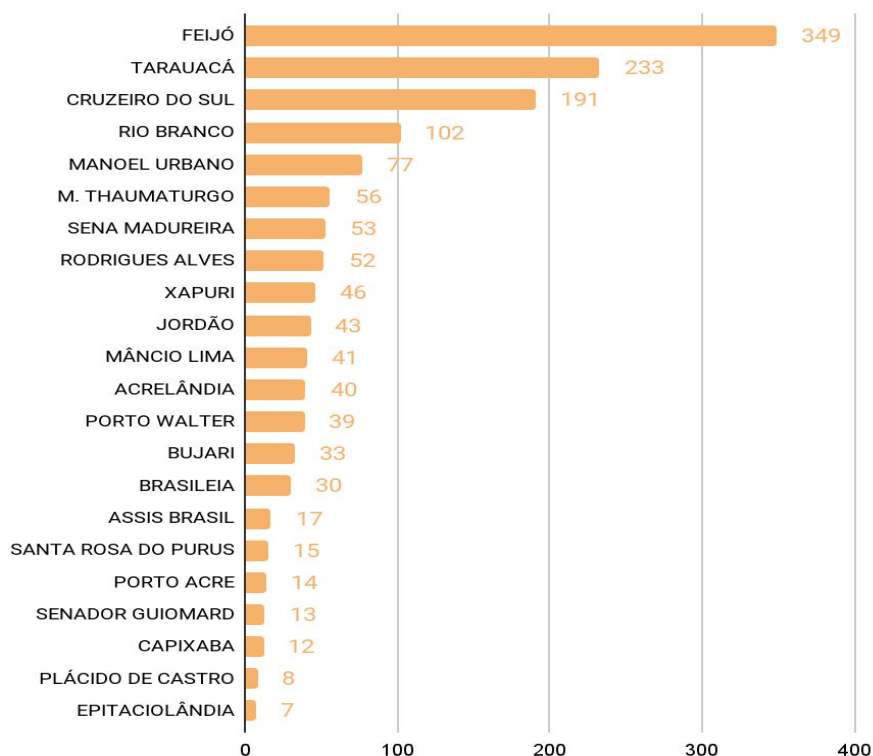


Gráfico 3 - Acumulado de precipitação para o Estado do Acre

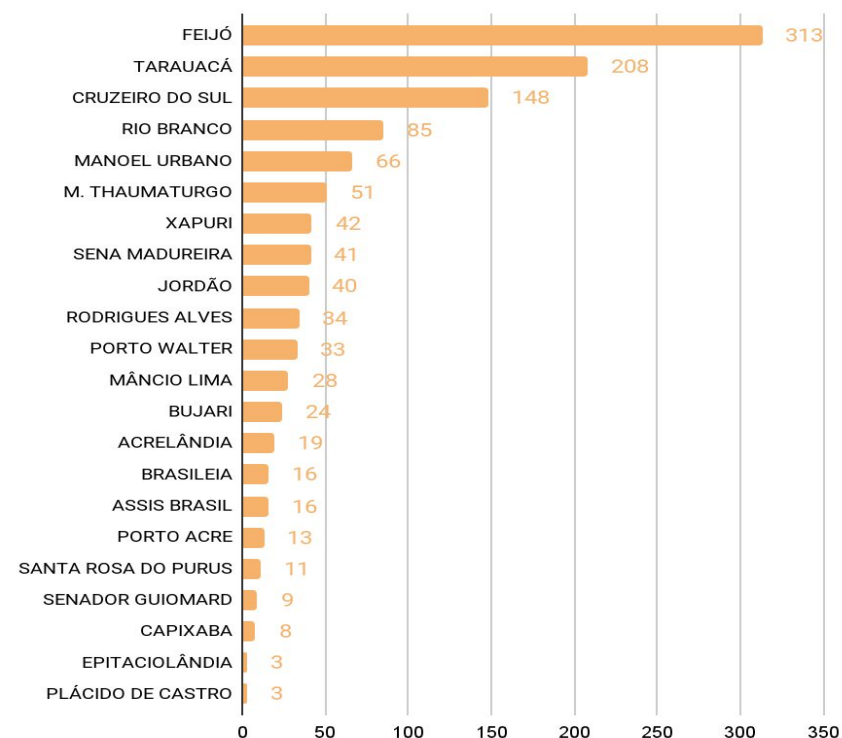


Acumulado de Focos (01/01 a 29/08/2023)
Satélite de referência (AQUA Tarde)



O **Gráfico 4**, acima, apresenta focos no período de (01/01/2023) a (29/08/2023), houve registro total de 1471 focos segundo dados do satélite de referência (AQUA Tarde). O município de Feijó lidera com total de 349 focos, Tarauacá com 233 focos, Cruzeiro do Sul com 191 focos, Rio Branco com 102 focos, Manoel Urbano com 77 focos e Marechal Thaumaturgo com 56 focos (INPE, 2023).

Acumulado de Focos (01/08 a 29/08/2023)
Satélite de referência (AQUA Tarde)



O **Gráfico 5**, acima, apresenta focos de Agosto no período de (01/08/2023) a (29/08/2023), houve registro total de 1211 focos segundo dados do satélite de referência (AQUA Tarde). O município de Feijó lidera com total de 313 focos, Tarauacá com 208 focos, Cruzeiro do Sul com 148 focos, Rio Branco com 85 focos, Manoel Urbano com 66 focos e Marechal Thaumaturgo com 51 focos (INPE, 2023).