

PREVISÃO DO TEMPO

15/08/2023 - Nº147

A Divisão de Meteorologia do Sistema de Proteção da Amazônia informa que o estado do Acre estará com formação de poucas nuvens a nublado e temperaturas em ascensão, com umidade relativa variando entre 45% a 90%. Para esta terça-feira a previsão será de pancadas de chuva em áreas isoladas no período do final da tarde ao início da noite.

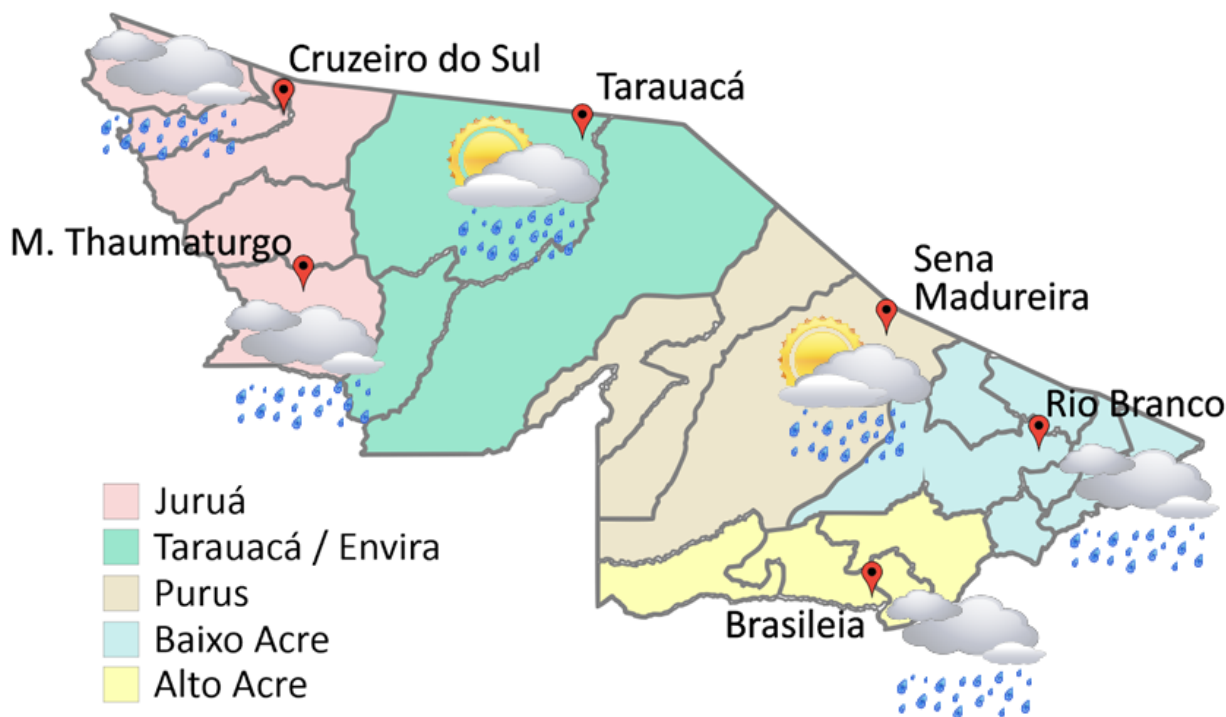


Tabela 1 - Previsões regionais

CIDADE	Temp. (°C)	UR (%)	Vento	CONDIÇÃO DO TEMPO
	MAX/MIN	MAX/MIN	DIR.	
Rio Branco	31/23	85/45	NW - NE	Céu com poucas nuvens a nublado com pancadas de chuva isoladas.
Brasileia	31/23	90/45	NW - NE	Céu com poucas nuvens a nublado com pancadas de chuva isoladas.
Sena Madureira	31/22	85/45	NW - NE	Céu claro a parcialmente nublado com pancadas de chuva isoladas.
Tarauacá	32/23	85/45	N - NE	Céu claro a parcialmente nublado com pancadas de chuva isoladas.
Cruzeiro do Sul	31/22	85/50	N - NE	Céu com poucas nuvens a nublado com pancadas de chuva isoladas.
Marechal Thaumaturgo	31/22	85/50	N - NE	Céu com poucas nuvens a nublado com pancadas de chuva isoladas.

Fonte: CENSIPAM.

AVISO METEOROLÓGICO

Aviso de Chuvas Intensas



Grau de severidade: **Perigo Potencial**

Início: 15/08/2023 09h40min

Fim: 16/08/2023 10h00min

INMET publica aviso iniciando em: 15/08/2023 às 09:40. Chuva entre 20 e 30 mm/h ou até 50 mm/dia, ventos intensos (40 - 60 km/h).

Fonte: INMET.

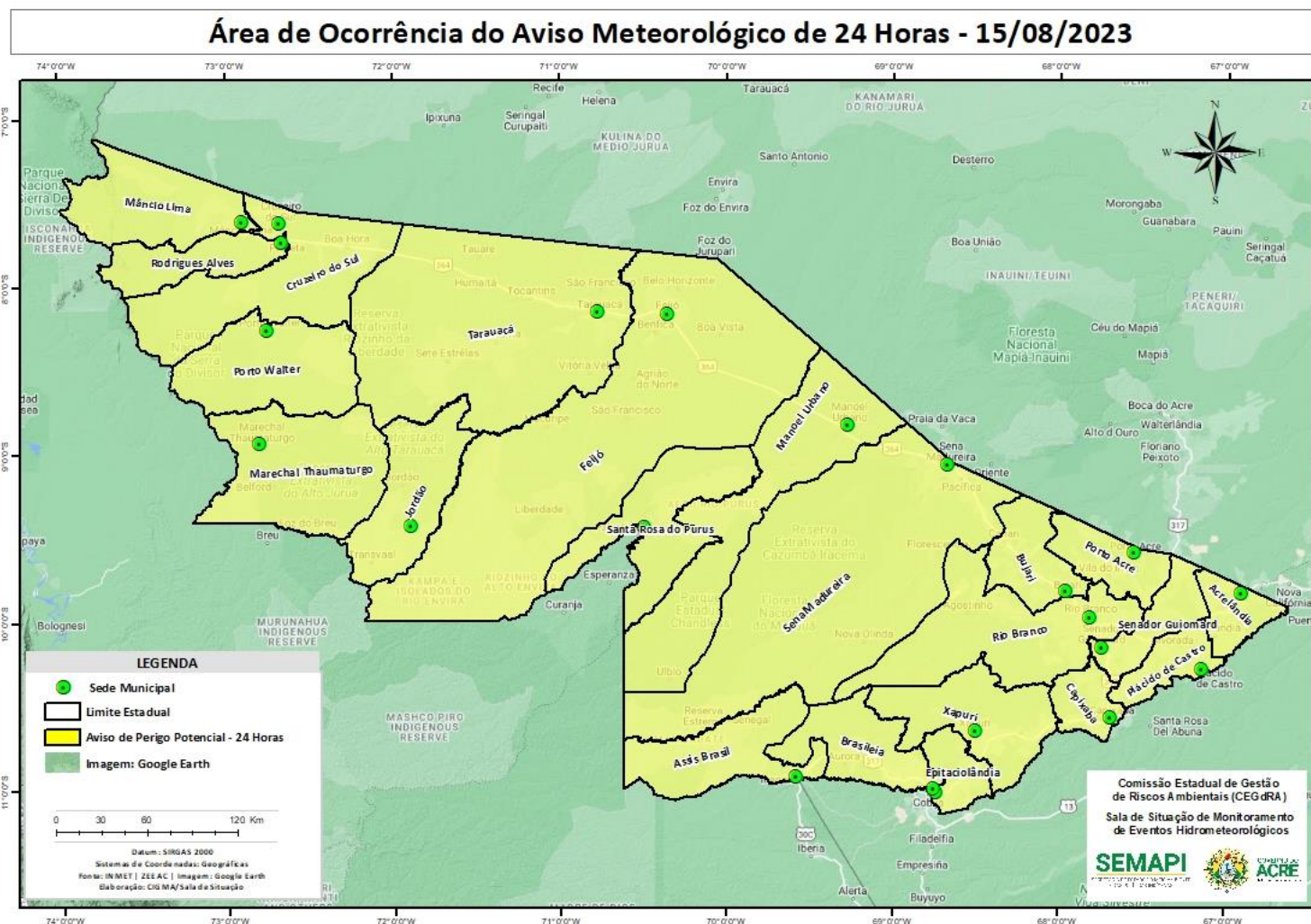


Tabela 2 - Nível dos Rios

Localização	Cota de Estiagem Alerta Alerta Máx.	Leitura do Dia ² Anterior/Atual	
Rio Acre – Assis Brasil	4,00 3,50	2,94 2,89	↓
Rio Acre – Brasília	4,00 3,50	1,37 1,29	↓
Rio Acre – Rio Branco	3,00 2,69	1,75 ¹ 1,86 ¹	↑
Rio Iaco – Sena Madureira	2,20 2,00	1,25 1,18	↓
Rio Purus – Manoel Urbano	2,50 2,00	SL SL	■
Rio Envira – Feijó	2,50 2,00	3,60 3,60	■
Rio Tarauacá – Tarauacá	2,20 2,00	3,39 3,39	■
Rio Juruá – Cruzeiro do Sul	2,30 2,00	3,83 3,85	↑

Legenda: ¹Dados das Defesas Civas municipais (06h - Horário Local).

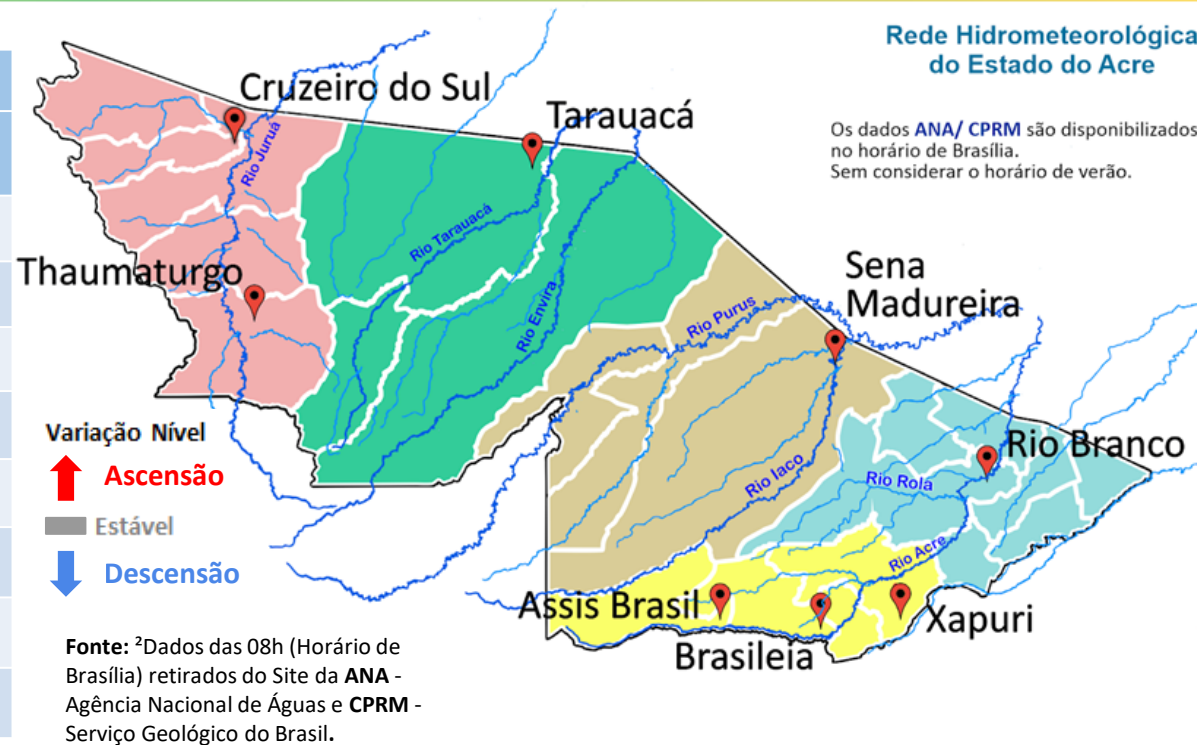
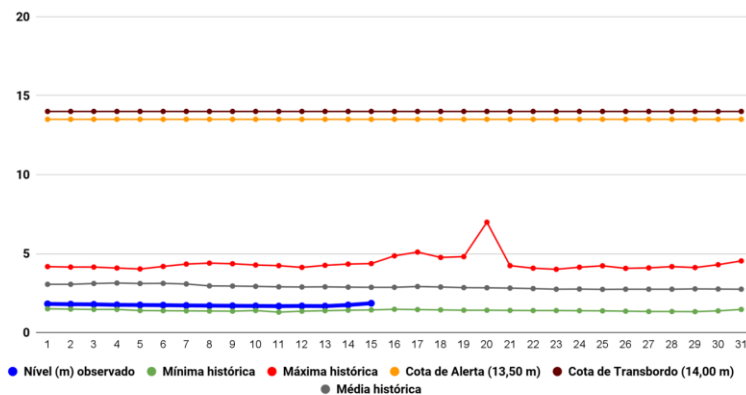
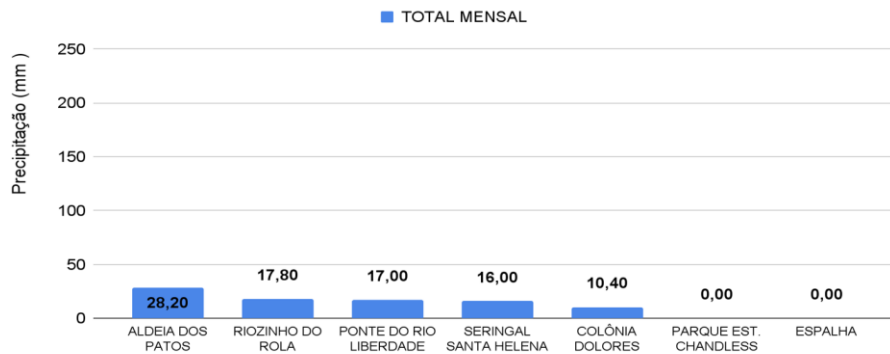


Gráfico 1 - Tendência do Nível do Rio Acre (Rio Branco) AGOSTO 2023



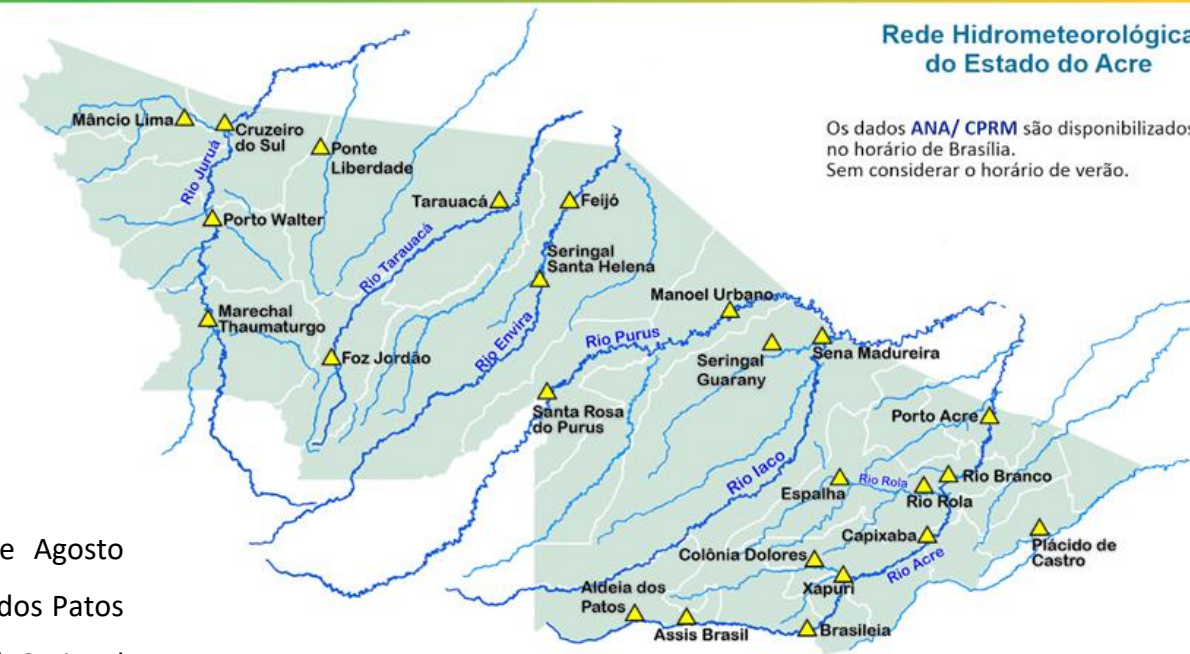
Na leitura de hoje (15/08/2023), de acordo com a Tabela 2, as plataformas registraram redução de nível na leitura das 06 horas, exceto Rio Branco e Cruzeiro do Sul. Feijó e Tarauacá encontram-se com nível estável. No gráfico 1, o Rio Acre em Rio Branco apresenta nível de **1,86 m (linha azul)**, mostrando-se abaixo da média histórica de **2,87 m (linha cinza)** para o mesmo dia do ano.

Gráfico 2 - Acumulado de precipitação para o Estado do Acre



O **Gráfico 2**, acima, apresenta o acumulado de chuva do início de Agosto (01/08/2023 – 00h00min) a (15/08/2023 – até às 10h00min) em Aldeia dos Patos (**28,20 mm**), Riozinho do Rola (**17,80 mm**), Ponte do Liberdade (**17,0 mm**), Seringal Santa Helena (**16,0 mm**) e Colônia Dolores (**10,40 mm**).

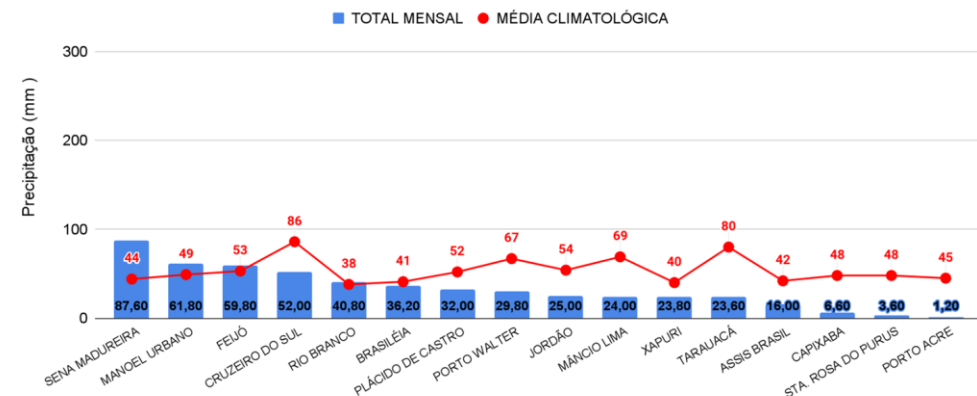
O **Gráfico 3**, ao lado, apresenta o acumulado de chuva do início de Agosto (01/08/2023 – 00h00min) a (15/08/2023 – até às 10h00min) para efeito de comparação de acordo com as médias climatológicas, onde os **maiores acumulados** foram em Sena Madureira (**87,60 mm**), Manoel Urbano (**61,80 mm**), Feijó (**59,80 mm**), Cruzeiro do Sul (**52,0 mm**), Rio Branco (**40,80 mm**), Brasiléia (**36,20 mm**), Plácido de Castro (**32,0 mm**), Porto Walter (**29,80 mm**), Jordão (**25,0 mm**), Mâncio Lima (**24,0 mm**), Xapuri (**23,80 mm**), Tarauacá (**23,60 mm**), Assis Brasil (**16,0 mm**), Capixaba (**6,60 mm**), Santa Rosa do Purus (**3,60 mm**) e Porto Acre (**1,20 mm**).



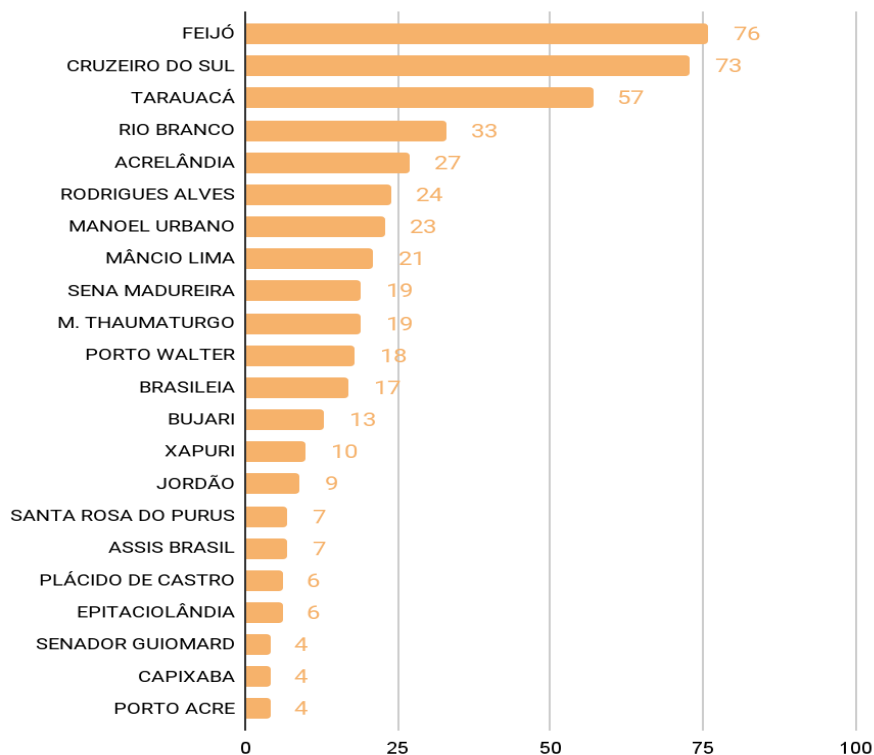
Rede Hidrometeorológica do Estado do Acre

Os dados ANA/ CPRM são disponibilizados no horário de Brasília. Sem considerar o horário de verão.

Gráfico 3 - Acumulado de precipitação para o Estado do Acre

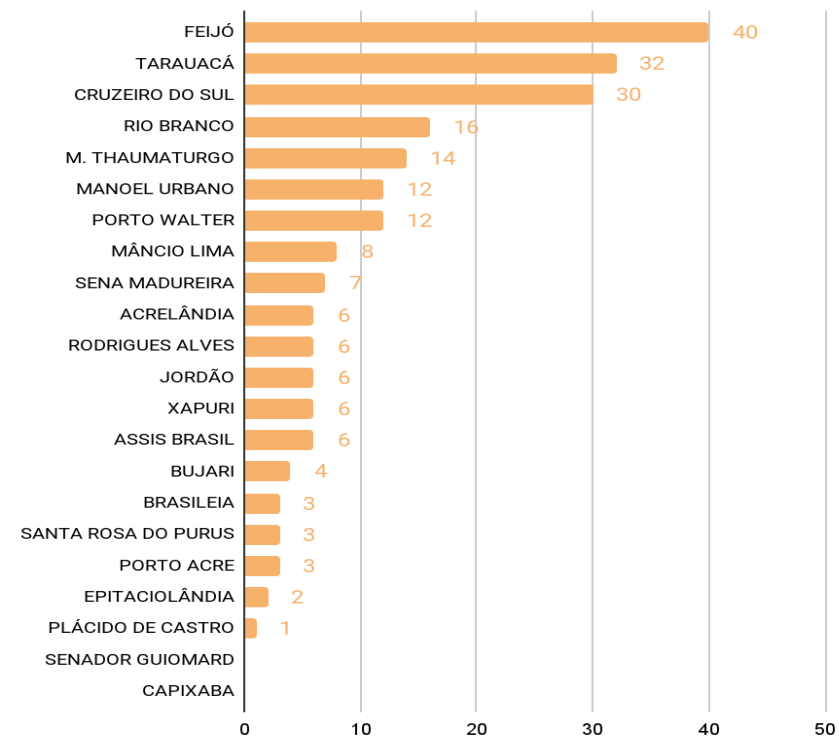


Acumulado de Focos (01/01 a 14/08/2023)
Satélite de referência (AQUA Tarde)



O **Gráfico 4**, acima, apresenta focos no período de (01/01/2023) a (14/08/2023), houve registro total de 477 focos segundo dados do satélite de referência (AQUA Tarde). O município de Feijó lidera com total de 76 focos, Cruzeiro do Sul com 73 focos, Tarauacá com 57 focos, Rio Branco com 33 focos, Acrelândia com 27 focos, Rodrigues Alves com 24 focos e Manoel Urbano com 23 focos (INPE, 2023).

Acumulado de Focos (01/08 a 14/08/2023)
Satélite de referência (AQUA Tarde)



O **Gráfico 5**, acima, apresenta focos de Agosto no período de (01/08/2023) a (14/08/2023), houve registro total de 217 focos segundo dados do satélite de referência (AQUA Tarde). O município de Feijó lidera com total de 40 focos, Tarauacá com 32 focos, Cruzeiro do Sul com 30 focos, Rio Branco com 16 focos, Marechal Thaumaturgo com 14 focos e Manoel Urbano com 12 focos (INPE, 2023).