

Tabela 1 - Previsões regionais

CIDADE	Temp. (°C)	UR (%)	Vento	CONDIÇÃO DO TEMPO
	MAX/MIN	MAX/MIN	DIR.	
Rio Branco	34/23	85/45	NW - NE	Céu claro a parcialmente nublado com pancadas de chuva isoladas.
Brasileia	34/23	90/40	NW - NE	Céu com poucas nuvens a nublado com pancadas de chuva isoladas.
Sena Madureira	33/23	85/45	NW - NE	Céu claro a parcialmente nublado com pancadas de chuva isoladas.
Tarauacá	34/23	85/40	N - NE	Céu claro a parcialmente nublado com pancadas de chuva isoladas.
Cruzeiro do Sul	33/23	85/50	N - NE	Céu com poucas nuvens a nublado com pancadas de chuva isoladas.
Marechal Thaumaturgo	33/23	85/50	N - NE	Céu com poucas nuvens a nublado com pancadas de chuva isoladas.

Fonte: CENSIPAM.

AVISO METEOROLÓGICO

Aviso de Chuvas Intensas



Grau de severidade: **Perigo Potencial**

Início: 14/08/2023 09h40min

Fim: 15/08/2023 10h00min

INMET publica aviso iniciando em: 14/08/2023 às 09:40. Chuva entre 20 e 30 mm/h ou até 50 mm/dia, ventos intensos (40 - 60 km/h).

Fonte: INMET.

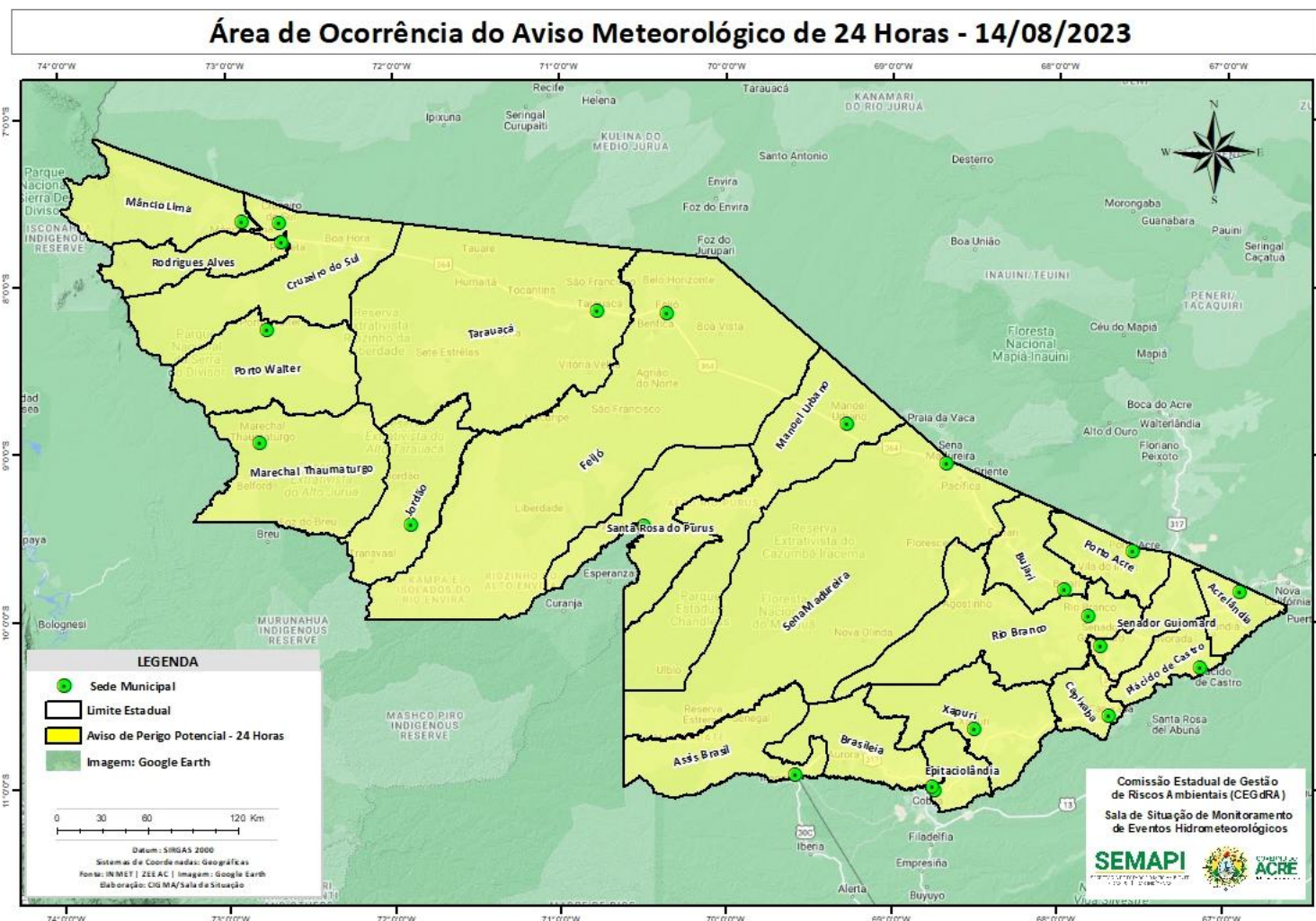


Tabela 2 - Nível dos Rios

Localização	Cota de Estiagem Alerta Alerta Máx.	Leitura do Dia ² Anterior/Atual	
Rio Acre – Assis Brasil	4,00 3,50	2,91 2,94	↑
Rio Acre – Brasília	4,00 3,50	1,34 1,37	↑
Rio Acre – Rio Branco	3,00 2,69	1,68 ¹ 1,75 ¹	↑
Rio Iaco – Sena Madureira	2,20 2,00	1,00 1,25	↑
Rio Purus – Manoel Urbano	2,50 2,00	SL SL	
Rio Envira – Feijó	2,50 2,00	3,64 3,60	↓
Rio Tarauacá – Tarauacá	2,20 2,00	3,37 3,39	↑
Rio Juruá – Cruzeiro do Sul	2,30 2,00	3,82 3,83	↑

Legenda: ¹Dados das Defesas Civas municipais (06h - Horário Local).

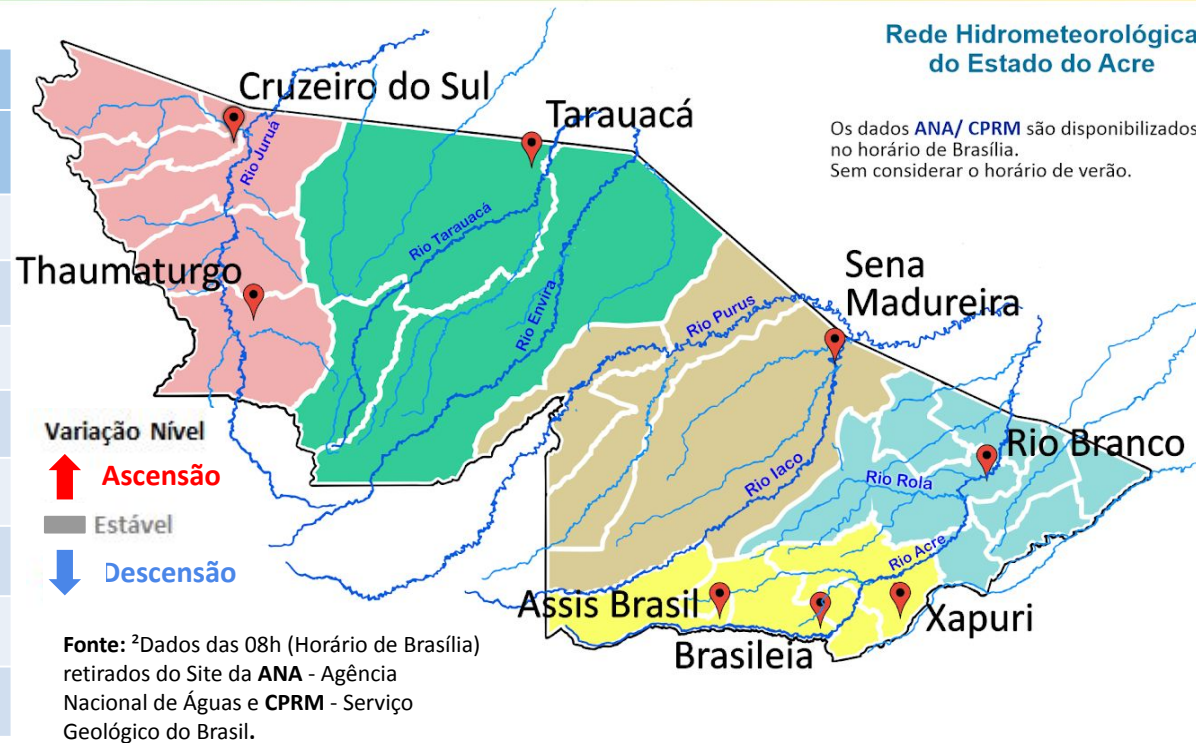
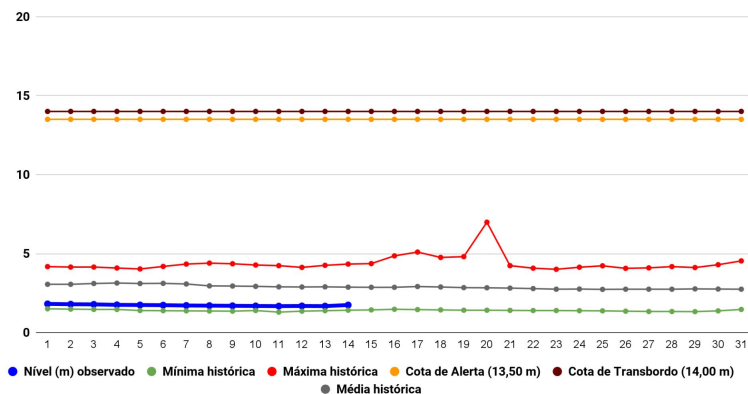
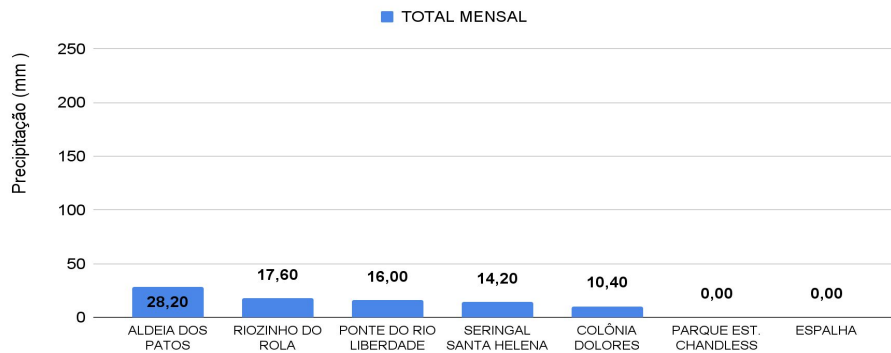


Gráfico 1 - Tendência do Nível do Rio Acre (Rio Branco) AGOSTO 2023



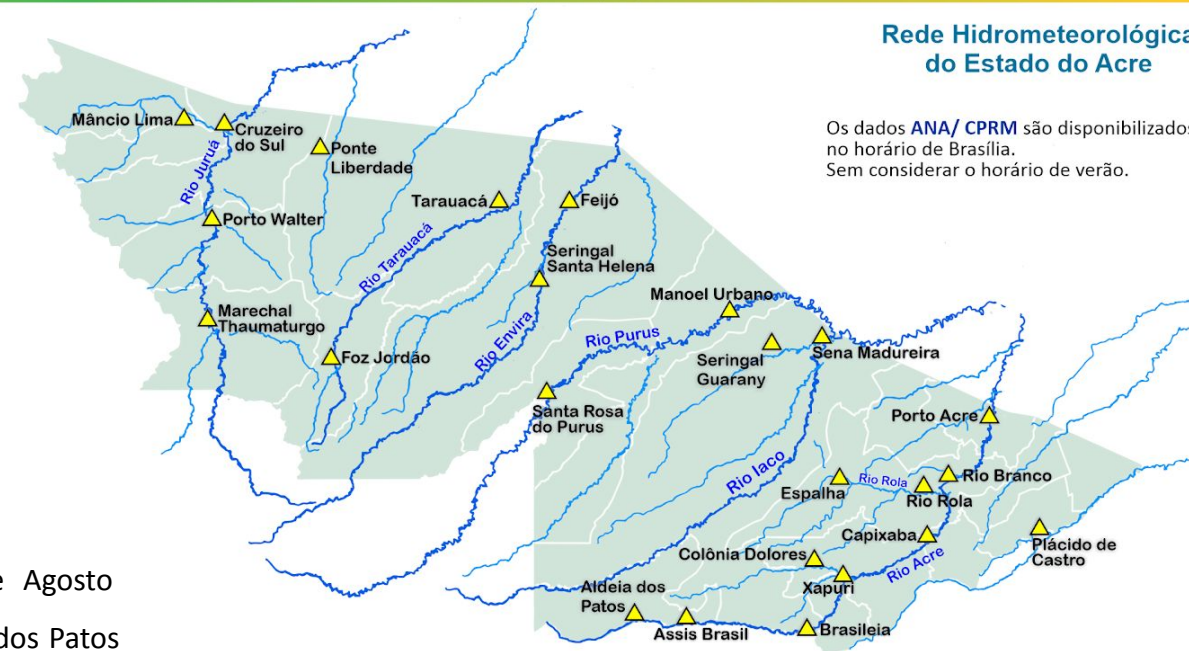
Na leitura de hoje (14/08/2023), de acordo com a Tabela 2, as plataformas registraram elevação de nível na leitura das 06 horas, exceto Feijó. No gráfico 1, o Rio Acre em Rio Branco apresenta nível de **1,75 m (linha azul)**, mostrando-se abaixo da média histórica de **2,88 m (linha cinza)** para o mesmo dia do ano.

Gráfico 2 - Acumulado de precipitação para o Estado do Acre



O **Gráfico 2**, acima, apresenta o acumulado de chuva do início de Agosto (01/08/2023 – 00h00min) a (14/08/2023 – até às 10h00min) em Aldeia dos Patos (**28,20 mm**), Riozinho do Rola (**17,60 mm**), Ponte do Liberdade (**16,0 mm**), Seringal Santa Helena (**14,20 mm**) e Colônia Dolores (**10,40 mm**).

O **Gráfico 3**, ao lado, apresenta o acumulado de chuva do início de Agosto (01/08/2023 – 00h00min) a (14/08/2023 – até às 10h00min) para efeito de comparação de acordo com as médias climatológicas, onde os **maiores acumulados** foram em Sena Madureira (**87,60 mm**), Manoel Urbano (**61,60 mm**), Cruzeiro do Sul (**44,80 mm**), Rio Branco (**40,80 mm**), Brasiléia (**36,20 mm**), Feijó (**33,20 mm**), Plácido de Castro (**29,0 mm**), Jordão (**25,0 mm**), Xapuri (**23,80 mm**), Porto Walter (**23,20 mm**), Tarauacá (**20,0 mm**), Assis Brasil (**16,0 mm**), Capixaba (**6,60 mm**), Santa Rosa do Purus (**3,20 mm**) e Porto Acre (**1,20 mm**).



Rede Hidrometeorológica do Estado do Acre

Os dados ANA/ CPRM são disponibilizados no horário de Brasília. Sem considerar o horário de verão.

Gráfico 3 - Acumulado de precipitação para o Estado do Acre

