

# PREVISÃO DO TEMPO

11/08/2023 - Nº145

Divisão de Meteorologia do Sistema de Proteção da Amazônia informa que a massa de ar quente e seco segue sobre o sul da Amazônia e contribui diretamente para dificultar a formação de nuvens e conseqüentemente escassez de precipitação. Para esta sexta-feira a previsão ainda será de sol forte com muito calor e baixa umidade a tarde em todo o estado do Acre. O tempo varia de claro a parcialmente nublado e não há previsão de chuvas, mas a região mais ao norte estará com probabilidade de pancadas de chuva isoladas no final da tarde.

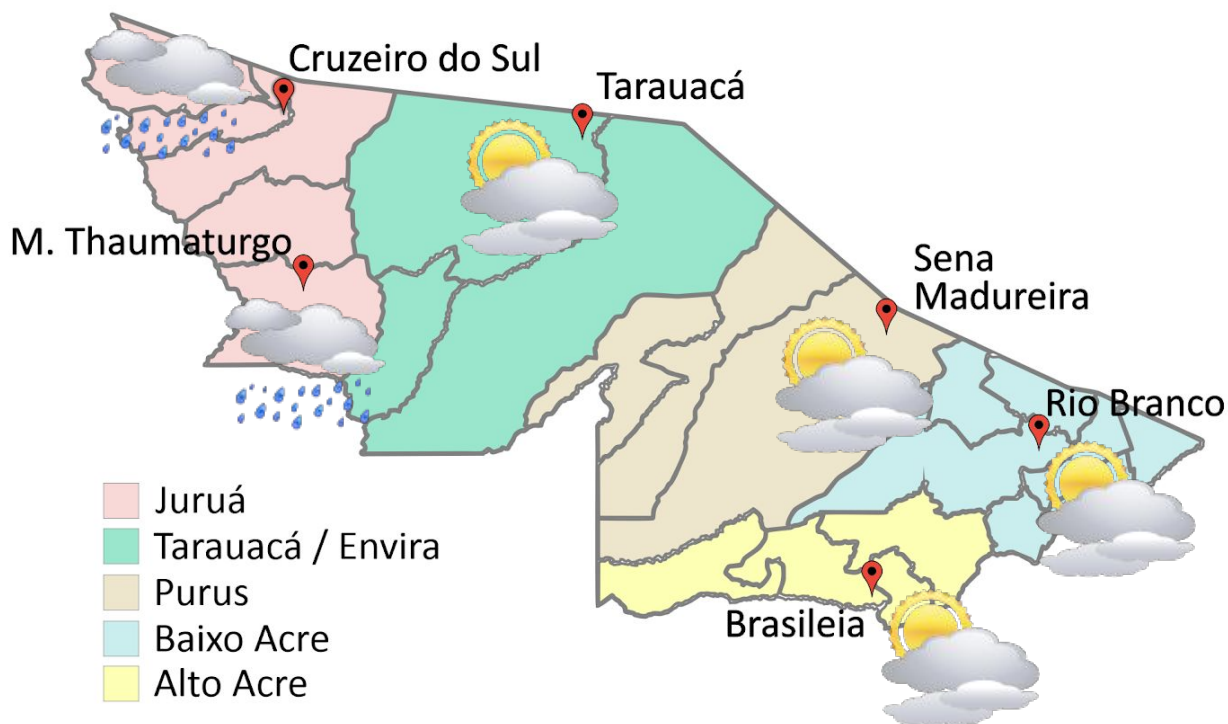


Tabela 1 - Previsões regionais

CIDADE	Temp. (°C)	UR (%)	Vento	CONDIÇÃO DO TEMPO
	MAX/ MIN	MAX/ MIN	DIR.	
Rio Branco	35/23	85/40	NW - NE	Céu claro a parcialmente nublado.
Brasileia	36/23	90/40	NW - NE	Céu claro a parcialmente nublado.
Sena Madureira	35/23	85/40	NW - NE	Céu claro a parcialmente nublado.
Tarauacá	35/23	85/40	N - NE	Céu claro a parcialmente nublado.
Cruzeiro do Sul	35/23	90/40	N - NE	Céu com poucas nuvens a nublado com pancadas de chuva isoladas ao final da tarde.
Marechal Thaumaturgo	35/23	90/40	N - NE	Céu com poucas nuvens a nublado com pancadas de chuva isoladas ao final da tarde.

Fonte: CENSIPAM.

## AVISO METEOROLÓGICO

### Aviso de Chuvas Intensas



Grau de severidade: **Perigo Potencial**

Início: 11/08/2023 10h15min

Fim: 12/08/2023 10h00min

INMET publica aviso iniciando em: 11/08/2023 às 10:15. Chuva entre 20 e 30 mm/h ou até 50 mm/dia, ventos intensos (40 - 60 km/h).

Fonte: INMET.

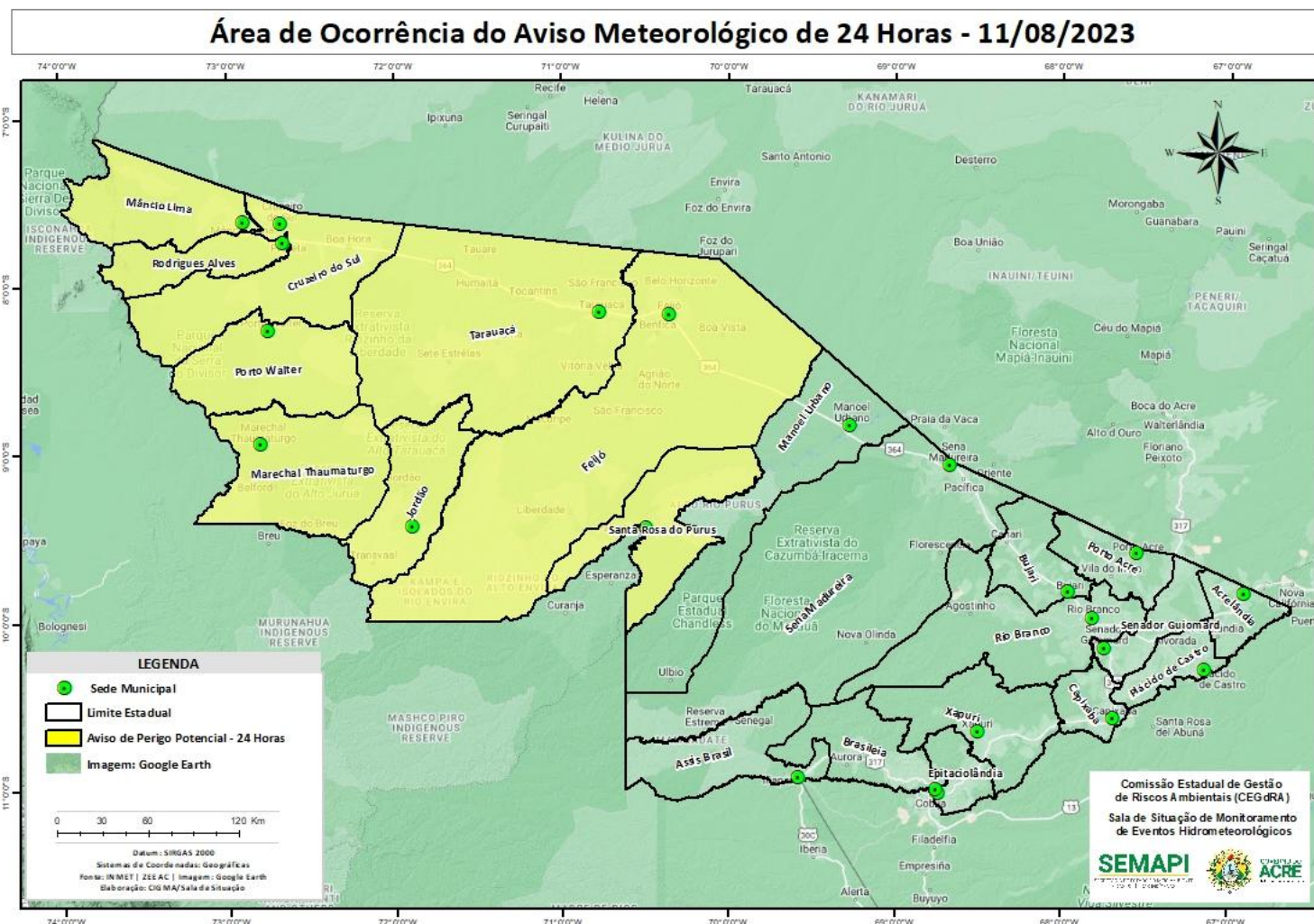


Tabela 2 - Nível dos Rios

Localização	Cota de Estiagem Alerta   Alerta Máx.	Leitura do Dia <sup>2</sup> Anterior/Atual	
Rio Acre – Assis Brasil	4,00   3,50	2,85   2,84	↓
Rio Acre – Brasiléia	4,00   3,50	1,26   1,27	↑
Rio Acre – Rio Branco	3,00   2,69	1,69 <sup>1</sup>   1,68 <sup>1</sup>	↓
Rio Iaco – Sena Madureira	2,20   2,00	0,86   0,83	↓
Rio Purus – Manoel Urbano	2,50   2,00	SL   SL	
Rio Envira – Feijó	2,50   2,00	3,62   3,62	■
Rio Tarauacá – Tarauacá	2,20   2,00	3,35   3,34	↓
Rio Juruá – Cruzeiro do Sul	2,30   2,00	SL   SL	

Legenda: <sup>1</sup>Dados das Defesas Civas municipais (06h - Horário Local).

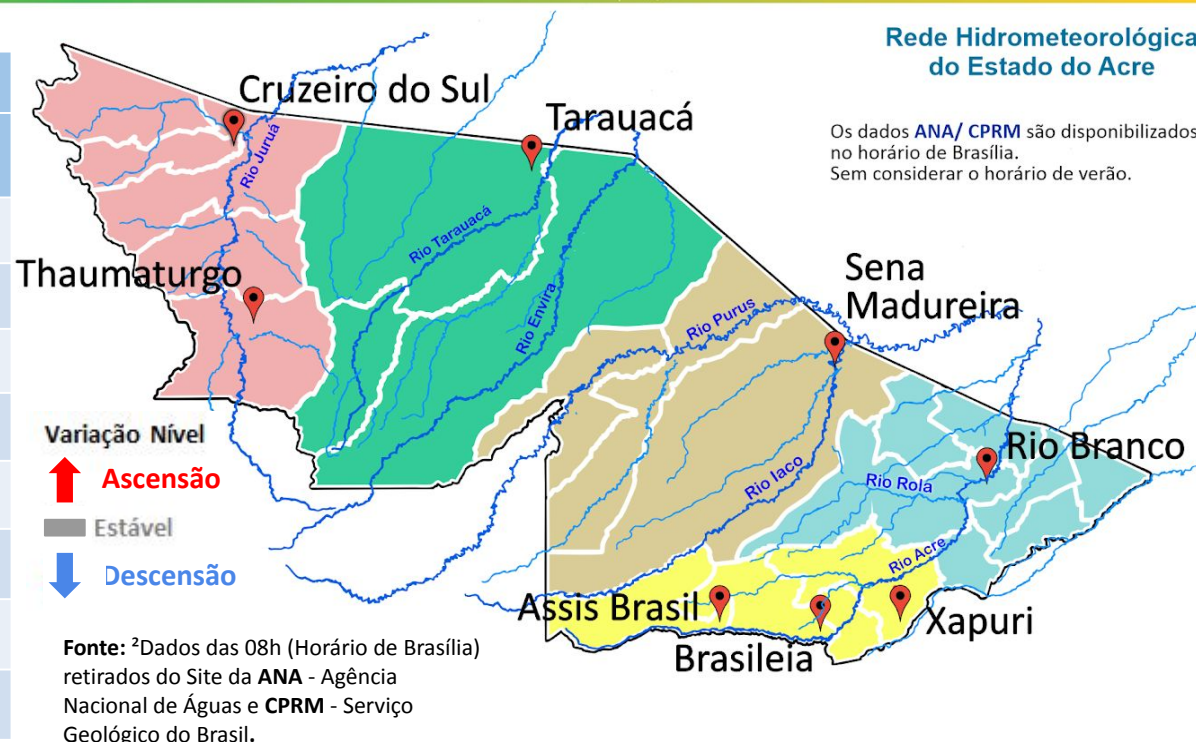
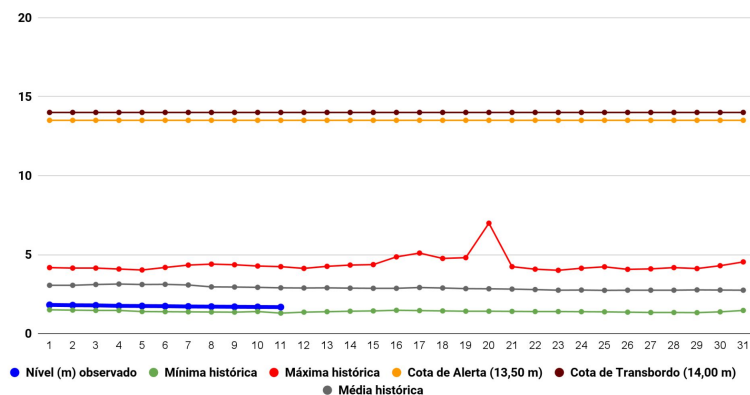
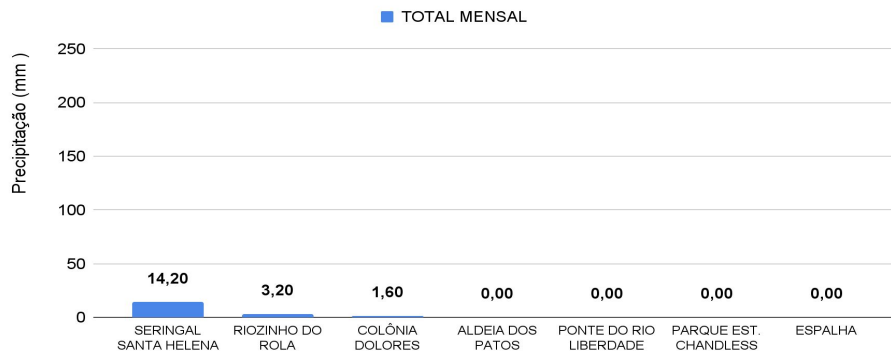


Gráfico 1 - Tendência do Nível do Rio Acre (Rio Branco) AGOSTO 2023



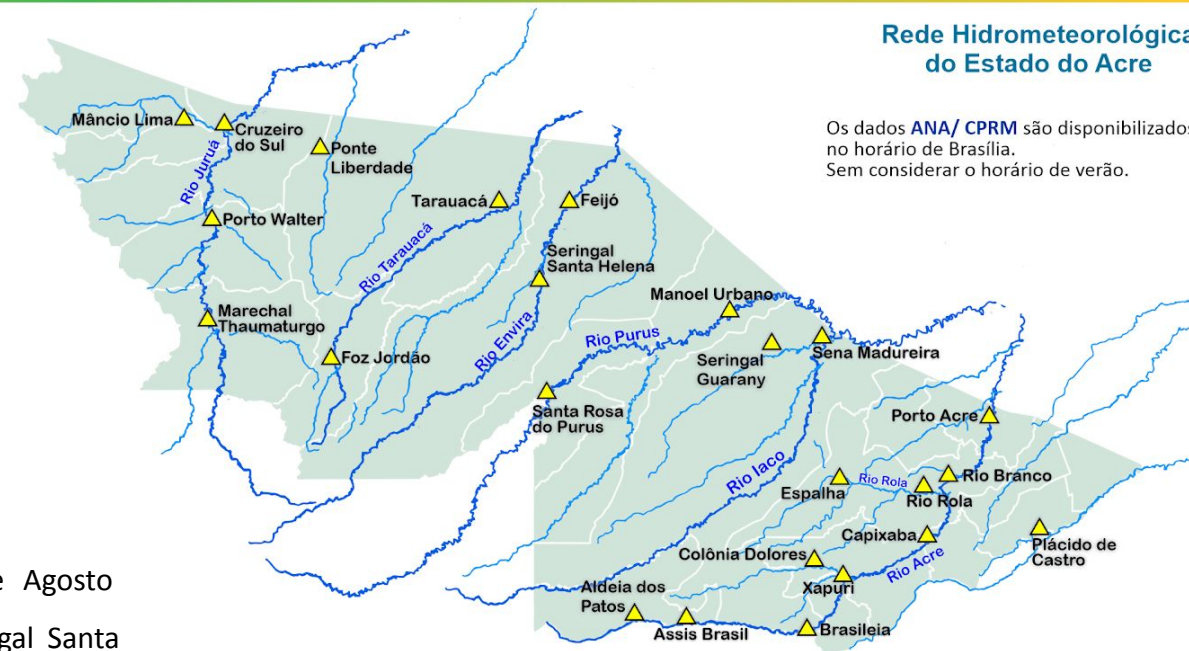
Na leitura de hoje (11/08/2023), de acordo com a Tabela 2, as plataformas registraram redução de nível na leitura das 06 horas, exceto Brasiléia. Feijó encontra-se com nível estável. No gráfico 1, o Rio Acre em Rio Branco apresenta nível de **1,68 m (linha azul)**, mostrando-se abaixo da média histórica de **2,90 m (linha cinza)** para o mesmo dia do ano.

Gráfico 2 - Acumulado de precipitação para o Estado do Acre



O Gráfico 2, acima, apresenta o acumulado de chuva do início de Agosto (01/08/2023 – 00h00min) a (11/08/2023 – até às 10h00min) no Seringal Santa Helena (**14,20 mm**), Riozinho do Rola (**3,20 mm**) e Colônia Dolores (**1,60 mm**).

O Gráfico 3, ao lado, apresenta o acumulado de chuva do início de Agosto (01/08/2023 – 00h00min) a (11/08/2023 – até às 10h00min) para efeito de comparação de acordo com as médias climatológicas, onde os **maiores acumulados** foram em Sena Madureira (**39,80 mm**), Plácido de Castro (**29,0 mm**), Feijó (**27,40 mm**), Rio Branco (**22,40 mm**), Tarauacá (**18,0 mm**), Jordão (**13,40 mm**), Cruzeiro do Sul (**7,0 mm**), Porto Walter (**6,60 mm**), Xapuri (**3,40 mm**), Assis Brasil (**3,20 mm**), Capixaba (**1,60 mm**), Santa Rosa do Purus (**1,20 mm**), Porto Acre (**0,80 mm**) e Manoel Urbano (**0,40 mm**).



Rede Hidrometeorológica do Estado do Acre

Os dados ANA/ CPRM são disponibilizados no horário de Brasília. Sem considerar o horário de verão.

Gráfico 3 - Acumulado de precipitação para o Estado do Acre

