

PREVISÃO DO TEMPO

09/08/2023 - Nº143

A Divisão de Meteorologia do Sistema de Proteção da Amazônia informa que a massa de ar quente e seco sobre o sul da Amazônia e dificultará a formação de nuvens carregadas por toda a região do Acre. Para esta quarta-feira a previsão ainda será de sol forte com muito calor e baixa umidade a tarde em todo o estado. O tempo varia de claro a parcialmente nublado e não há previsão de chuvas.

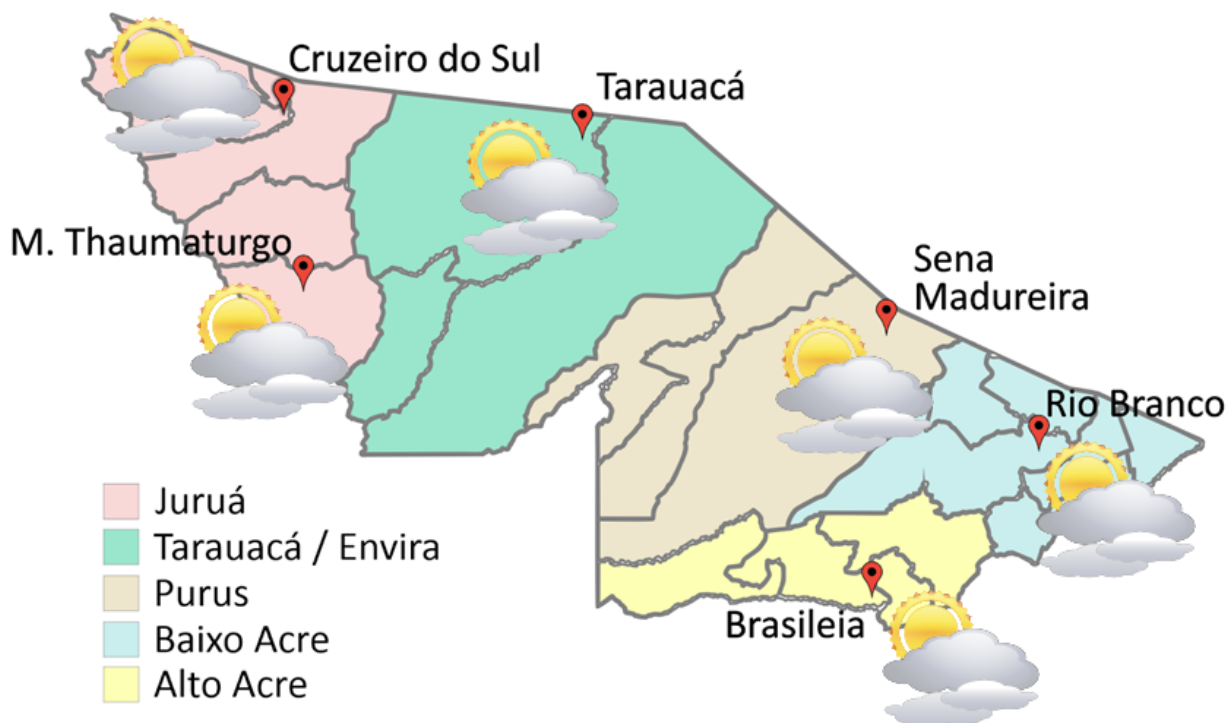


Tabela 1 - Previsões regionais

CIDADE	Temp. (°C)	UR (%)	Vento	CONDIÇÃO DO TEMPO
	MAX/ MIN	MAX/ MIN	DIR.	
Rio Branco	36/23	85/40	NW - NE	Céu claro a parcialmente nublado.
Brasileia	36/22	90/40	NW - NE	Céu claro a parcialmente nublado.
Sena Madureira	35/23	85/40	NW - NE	Céu claro a parcialmente nublado.
Tarauacá	35/23	85/40	N - NE	Céu claro a parcialmente nublado.
Cruzeiro do Sul	35/23	90/40	N - NE	Céu claro a parcialmente nublado.
Marechal Thaumaturgo	35/23	90/40	N - NE	Céu claro a parcialmente nublado.

Fonte: CENSIPAM.

AVISO METEOROLÓGICO

Aviso de Chuvas Intensas



Grau de severidade: **Perigo Potencial**

Início: 09/08/2023 09h50min

Fim: 10/08/2023 10h00min

INMET publica aviso iniciando em:
09/08/2023 às 09:50. Chuva entre 20 e 30 mm/h ou até 50 mm/dia, ventos intensos (40 - 60 km/h).

Fonte: INMET.

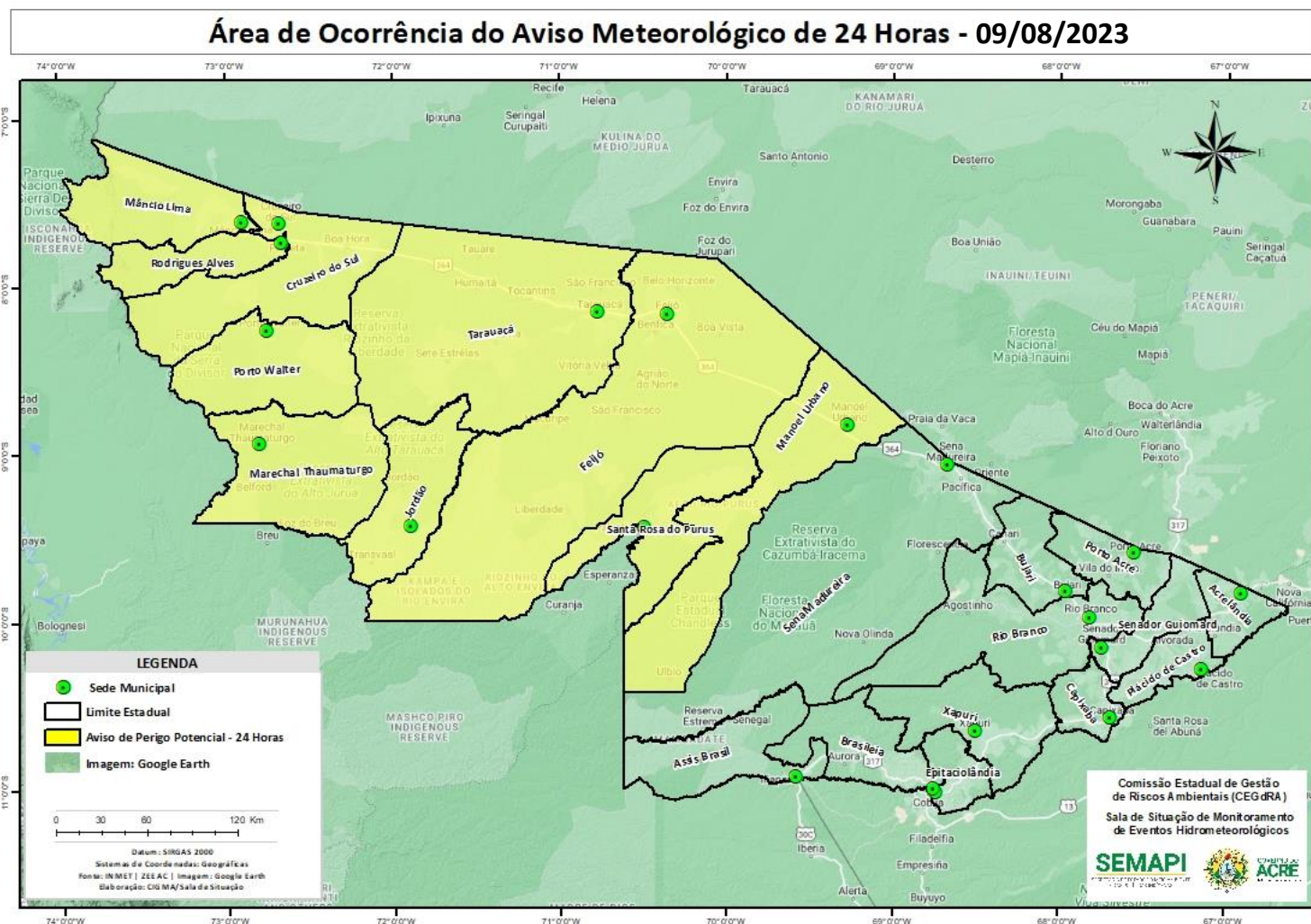


Tabela 2 - Nível dos Rios

Localização	Cota de Estiagem Alerta Alerta Máx.	Leitura do Dia ² Anterior/Atual	
Rio Acre – Assis Brasil	4,00 3,50	2,84 2,85	↑
Rio Acre – Brasília	4,00 3,50	1,15 1,27	↑
Rio Acre – Rio Branco	3,00 2,69	1,71 ¹ 1,70 ¹	↓
Rio Iaco – Sena Madureira	2,20 2,00	0,84 0,89	↑
Rio Purus – Manoel Urbano	2,50 2,00	SL SL	
Rio Envira – Feijó	2,50 2,00	3,64 3,63	↓
Rio Tarauacá – Tarauacá	2,20 2,00	3,33 3,32	↓
Rio Juruá – Cruzeiro do Sul	2,30 2,00	SL SL	

Legenda: ¹Dados das Defesas Civas municipais (06h - Horário Local).

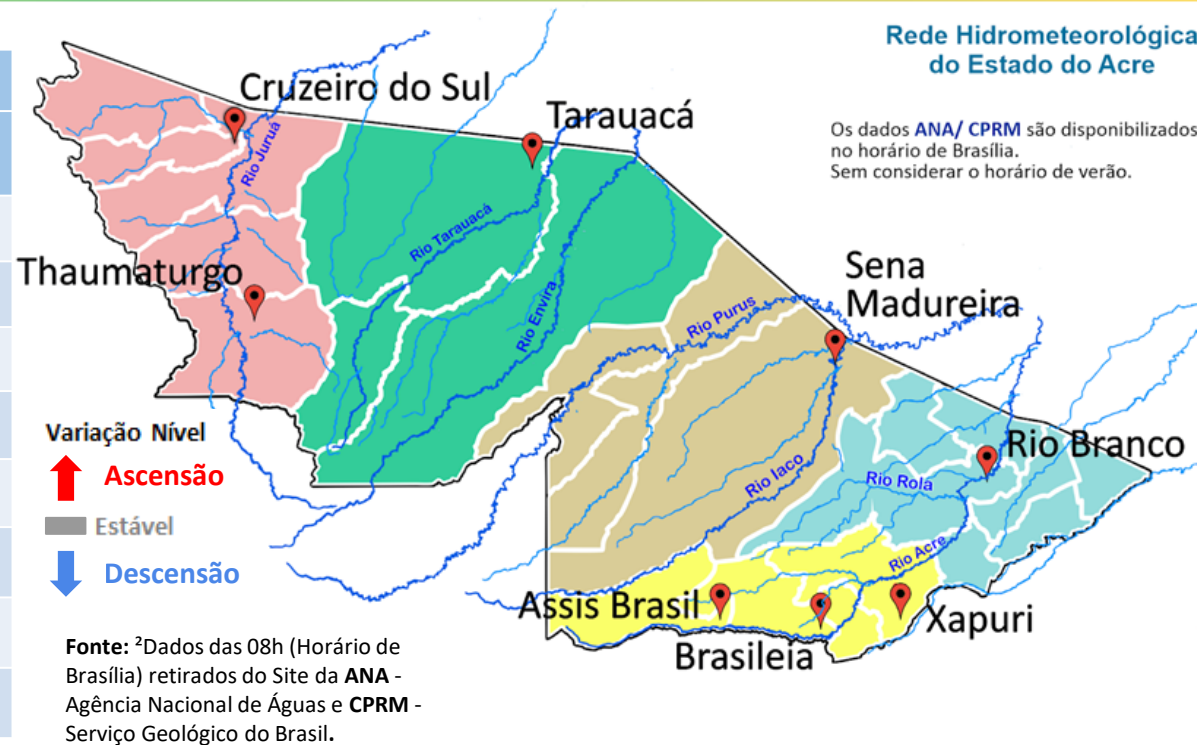
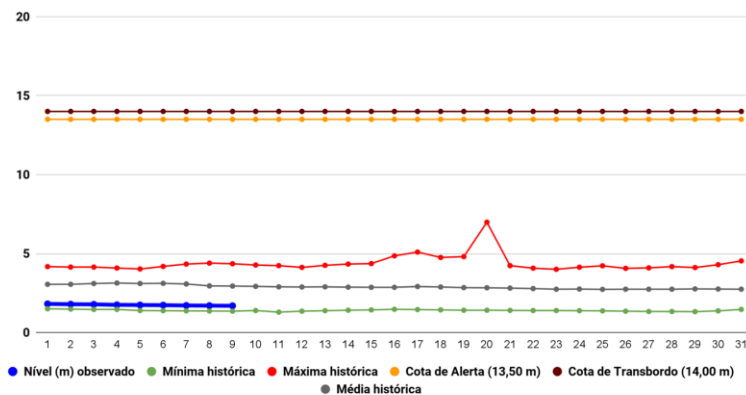
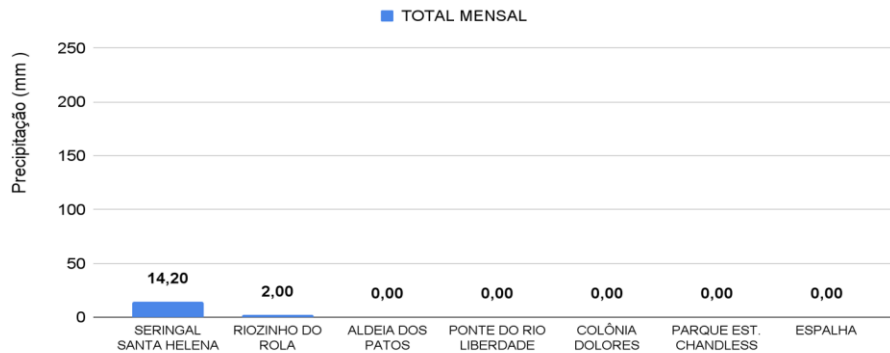


Gráfico 1 - Tendência do Nível do Rio Acre (Rio Branco) AGOSTO 2023



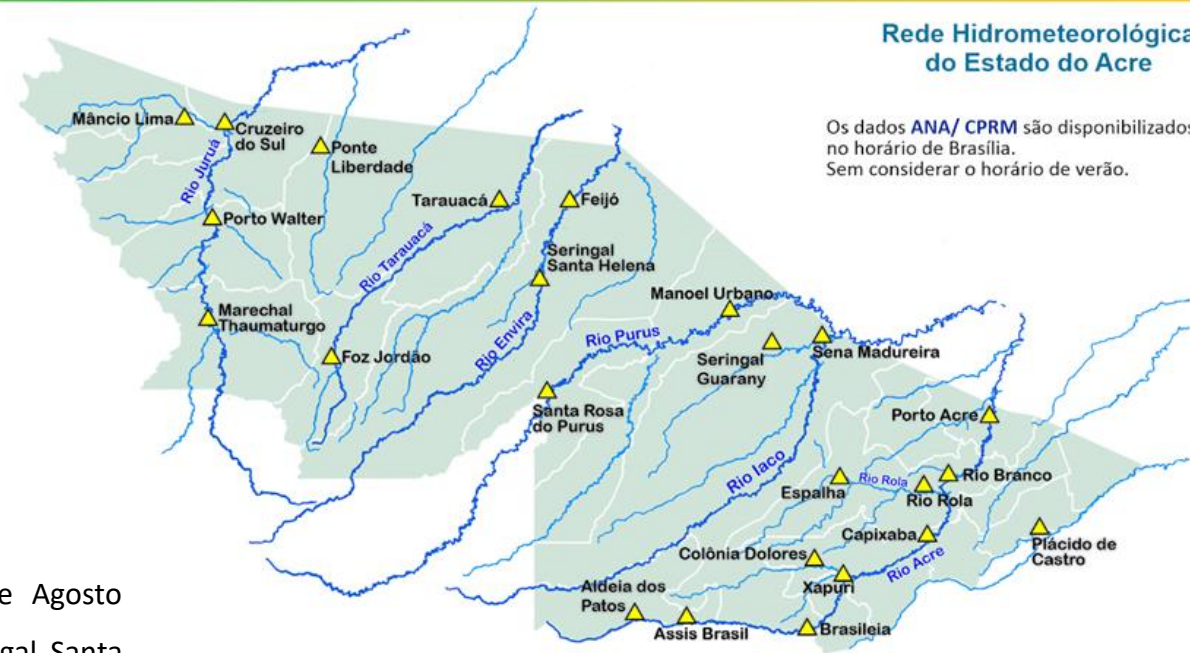
Na leitura de hoje (09/08/2023), de acordo com a Tabela 2, as plataformas de Assis Brasil, Brasília e Sena Madureira registraram elevação, enquanto que Rio Branco, Feijó e Tarauacá registraram redução de nível na leitura das 06 horas. No gráfico 1, o Rio Acre em Rio Branco apresenta nível de **1,70 m (linha azul)**, mostrando-se abaixo da média histórica de **2,95 m (linha cinza)** para o mesmo dia do ano.

Gráfico 2 - Acumulado de precipitação para o Estado do Acre



O **Gráfico 2**, acima, apresenta o acumulado de chuva do início de Agosto (01/08/2023 – 00h00min) a (09/08/2023 – até às 10h00min) no Seringal Santa Helena (**14,20 mm**) e Riozinho do Rola (**2,0 mm**).

O **Gráfico 3**, ao lado, apresenta o acumulado de chuva do início de Agosto (01/08/2023 – 00h00min) a (09/08/2023 – até às 10h00min) para efeito de comparação de acordo com as médias climatológicas, onde os **maiores acumulados** foram em Sena Madureira (**39,80 mm**), Plácido de Castro (**29,0 mm**), Feijó (**26,40 mm**), Tarauacá (**18,0 mm**), Jordão (**11,40 mm**), Cruzeiro do Sul (**6,60 mm**), Xapuri (**3,40 mm**), Assis Brasil (**3,20 mm**), Capixaba (**1,60 mm**), Porto Acre (**0,80 mm**), Rio Branco (**0,60 mm**), Porto Walter (**0,40 mm**) e Manoel Urbano (**0,40 mm**).



Rede Hidrometeorológica do Estado do Acre

Os dados ANA/ CPRM são disponibilizados no horário de Brasília. Sem considerar o horário de verão.

Gráfico 3 - Acumulado de precipitação para o Estado do Acre

