

PREVISÃO DO TEMPO

03/08/2023 - Nº139

A Divisão de Meteorologia do Sistema de Proteção da Amazônia informa que a massa de ar quente e seco ainda predomina sobre o sul da Amazônia e dificulta a formação de nuvens carregadas por toda a região, inclusive sobre o Acre. Para esta quinta-feira a previsão ainda será de sol forte e muito calor em todo o estado. O tempo varia de claro a parcialmente nublado e não há previsão de chuva.

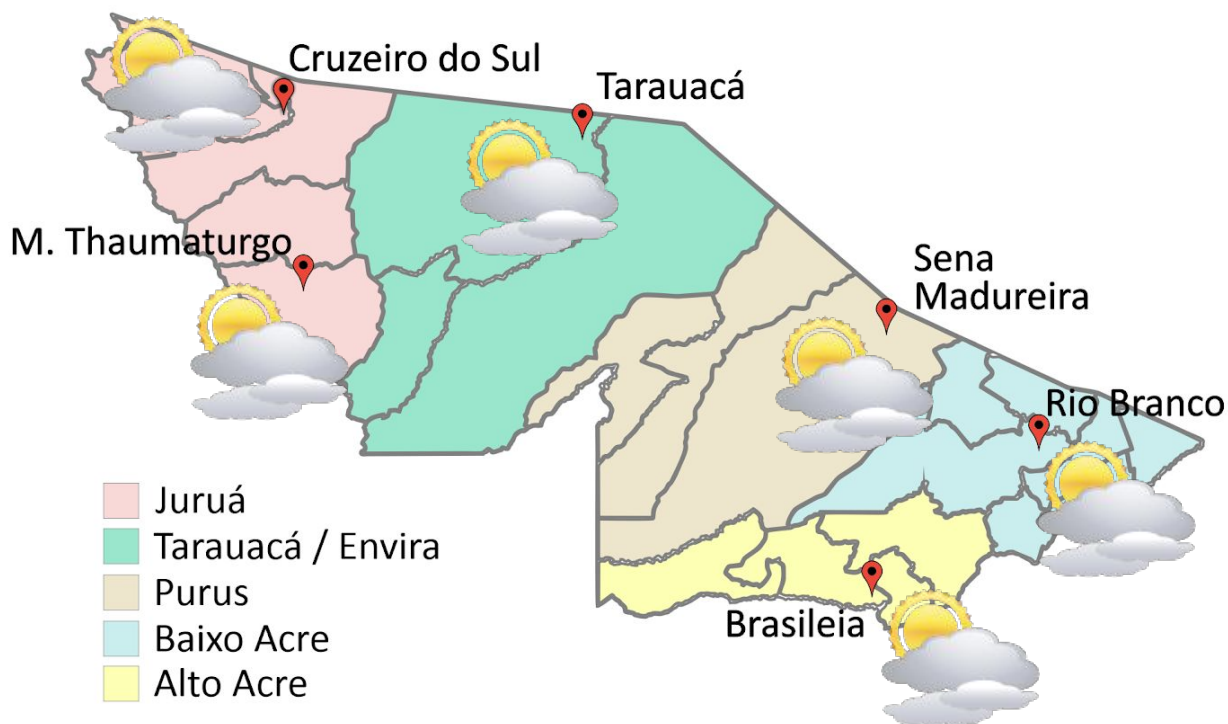


Tabela 1 - Previsões regionais

CIDADE	Temp. (°C)	UR (%)	Vento	CONDIÇÃO DO TEMPO
	MAX/MIN	MAX/MIN	DIR.	
Rio Branco	36/21	95/40	NW - NE	Céu claro a parcialmente nublado.
Brasileia	36/20	95/40	NW - NE	Céu claro a parcialmente nublado.
Sena Madureira	35/21	95/40	NW - NE	Céu claro a parcialmente nublado.
Tarauacá	36/22	95/45	NE	Céu claro a parcialmente nublado.
Cruzeiro do Sul	36/21	95/45	NE	Céu claro a parcialmente nublado.
Marechal Thaumaturgo	36/21	95/45	NE	Céu claro a parcialmente nublado.

Fonte: CENSIPAM.

AVISO METEOROLÓGICO

Aviso de Baixa Umidade



Grau de severidade: **Perigo Potencial**

Início: 03/08/2023 12h00min

Fim: 03/08/2023 19h00min

INMET publica aviso iniciando em:
03/08/2023 às 12:00. Umidade relativa
do ar variando entre 30% e 20%.

Fonte: INMET.

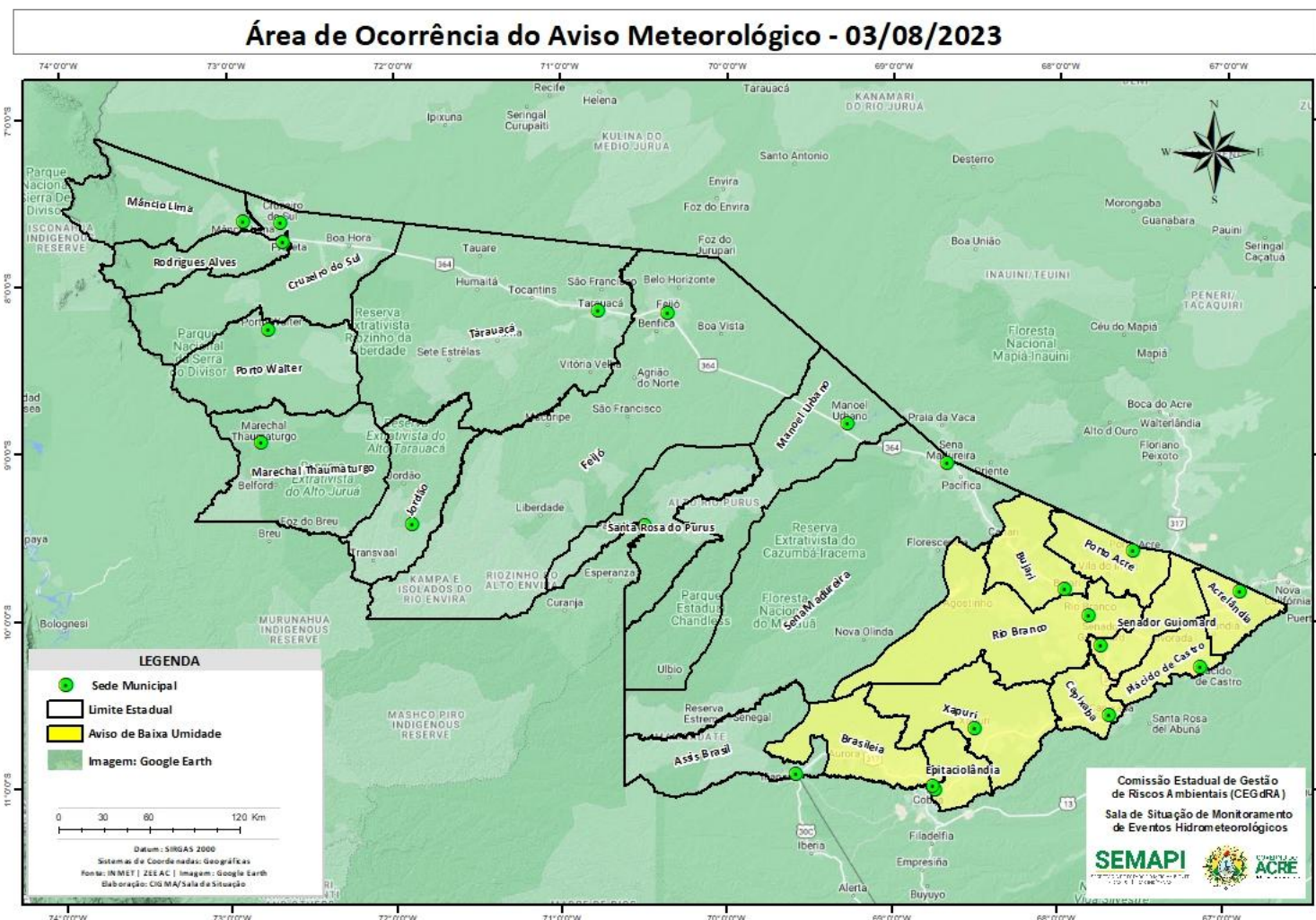


Tabela 2 - Nível dos Rios

Localização	Cota de Estiagem Alerta Alerta Máx.	Leitura do Dia ² Anterior/Atual	
Rio Acre – Assis Brasil	4,00 3,50	2,83 2,83	■
Rio Acre – Brasília	4,00 3,50	1,17 1,16	↓
Rio Acre – Rio Branco	3,00 2,69	1,80 ¹ 1,79 ¹	↓
Rio Iaco – Sena Madureira	2,20 2,00	0,92 0,90	↓
Rio Purus – Manoel Urbano	2,50 2,00	SL SL	
Rio Envira – Feijó	2,50 2,00	3,71 3,69	↓
Rio Tarauacá – Tarauacá	2,20 2,00	3,38 3,37	↓
Rio Juruá – Cruzeiro do Sul	2,30 2,00	SL SL	

Legenda: ¹Dados das Defesas Civas municipais (06h - Horário Local).

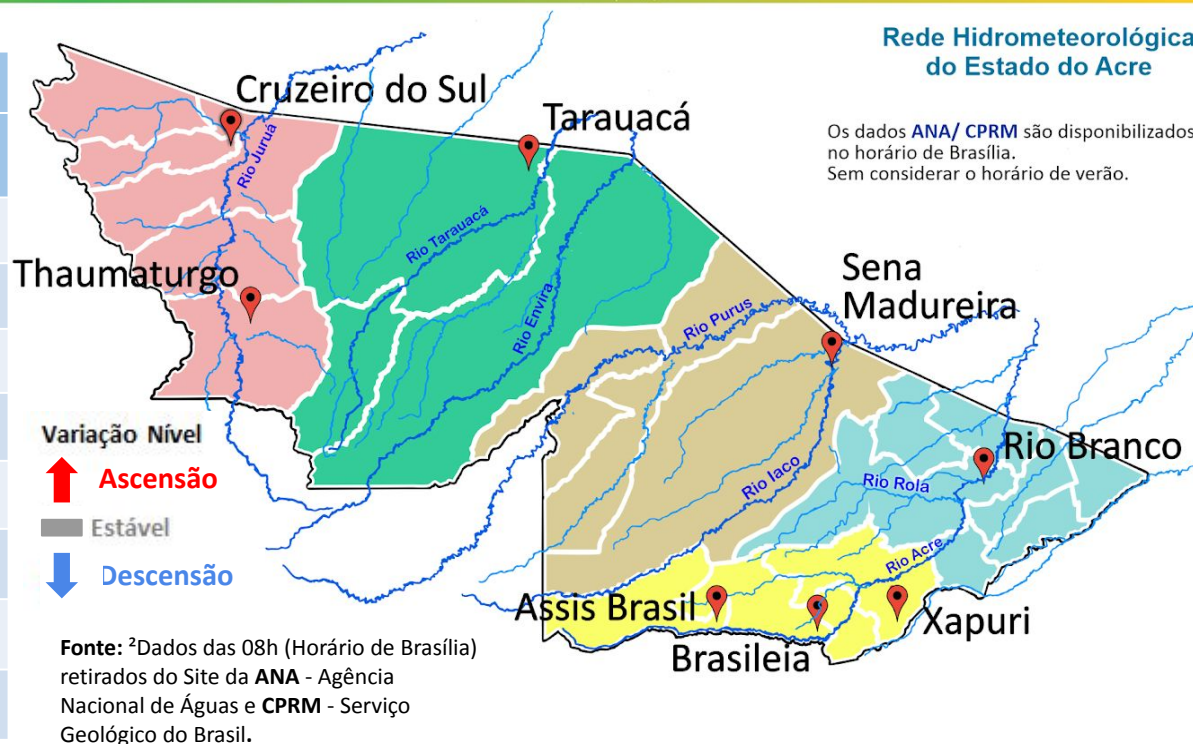
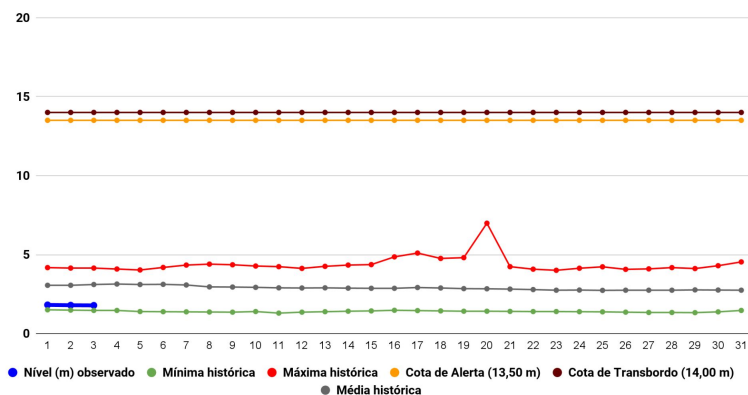
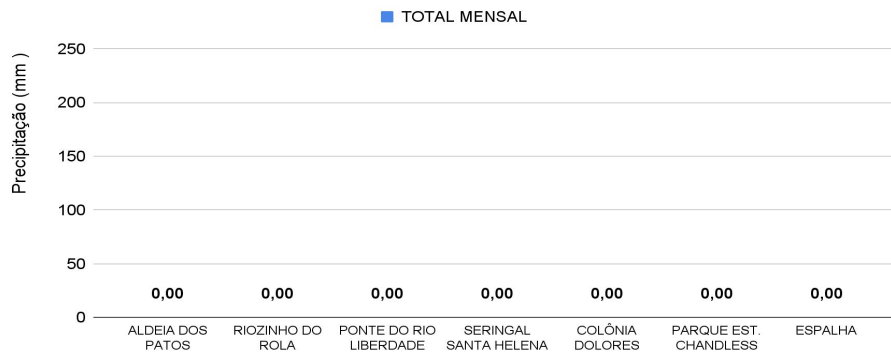


Gráfico 1 - Tendência do Nível do Rio Acre (Rio Branco) AGOSTO 2023



Na leitura de hoje (03/08/2023), de acordo com a Tabela 2, as plataformas registraram redução de nível na leitura das 06 horas. Assis Brasil encontra-se com nível estável. No gráfico 1, o Rio Acre em Rio Branco apresenta nível de **1,79 m (linha azul)**, mostrando-se abaixo da média histórica de **3,11 m (linha cinza)** para o mesmo dia do ano.

Gráfico 2 - Acumulado de precipitação para o Estado do Acre



O Gráfico 2, acima, apresenta o acumulado de chuva do início de Agosto (01/08/2023 – 00h00min) a (03/08/2023 – até às 10h00min).

O Gráfico 3, ao lado, apresenta o acumulado de chuva do início de Agosto (01/08/2023 – 00h00min) a (03/08/2023 – até às 10h00min) para efeito de comparação de acordo com as médias climatológicas, onde os maiores acumulados foram em Capixaba (0,20 mm) e Porto Walter (0,20 mm).

Rede Hidrometeorológica do Estado do Acre

Os dados ANA/ CPRM são disponibilizados no horário de Brasília. Sem considerar o horário de verão.

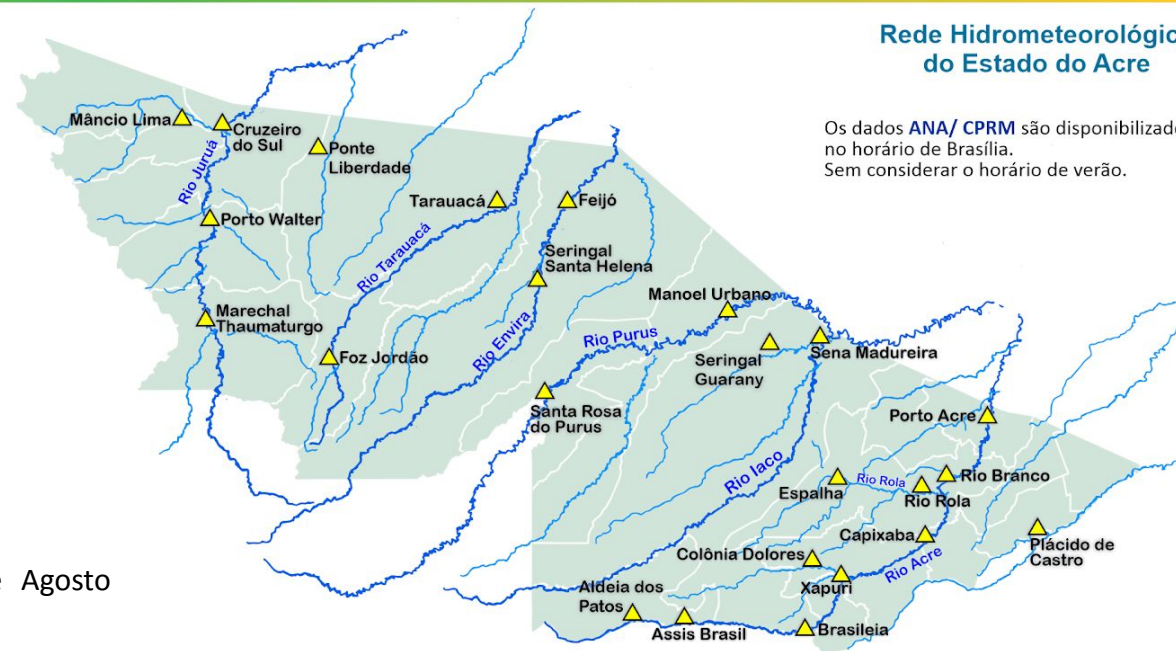


Gráfico 3 - Acumulado de precipitação para o Estado do Acre

