

PREVISÃO DO TEMPO

13/07/2023 - Nº124

A Divisão de Meteorologia do Sistema de Proteção da Amazônia informa que a massa de ar seco perde um pouco sua força sobre o Acre e permite o aumento da umidade e das condições de chuva sobre o estado nesta quinta-feira. A previsão para este dia ainda é de sol forte e calor, com tempo variando de claro a parcialmente nublado em todas as áreas. Durante a tarde, algumas nuvens ficam carregadas com o calor e o aumento da umidade e podem provocar pancadas rápidas e isoladas de chuva em todas as regiões acreanas.

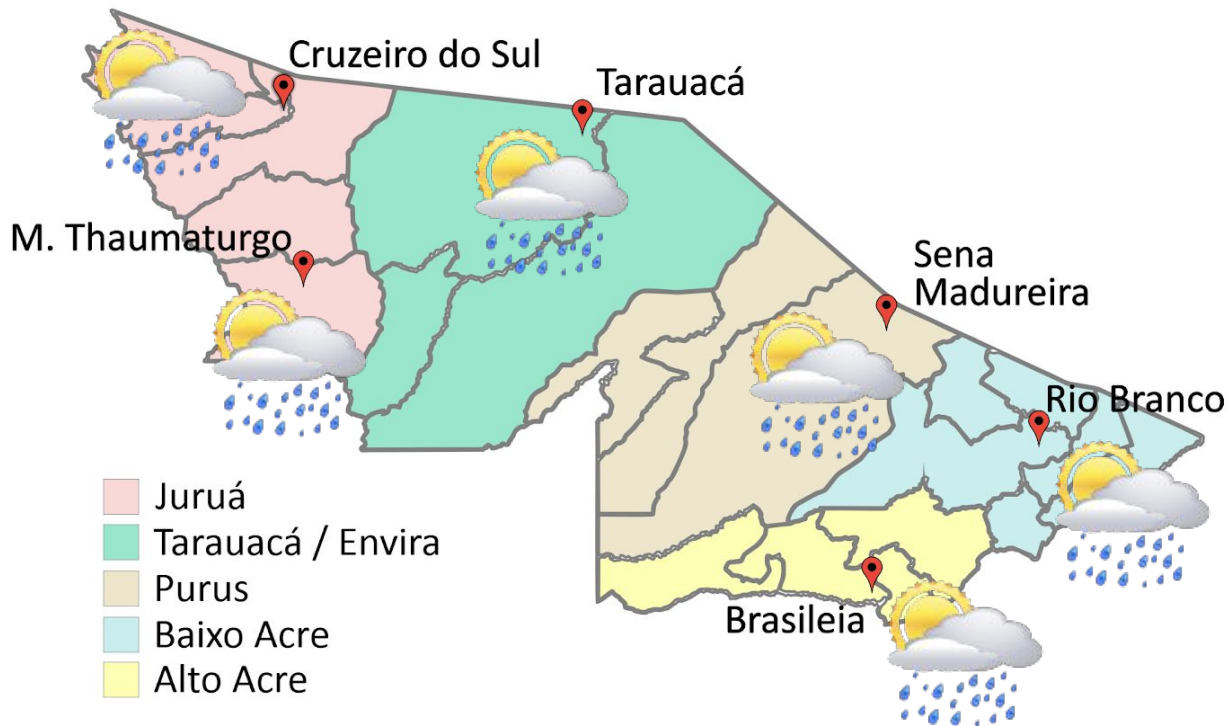


Tabela 1 - Previsões regionais

CIDADE	Temp. (°C)	UR (%)	Vento	CONDIÇÃO DO TEMPO
	MAX/ MIN	MAX/ MIN	DIR.	
Rio Branco	35/22	95/45	NW - NE	Céu claro a parcialmente nublado com possibilidade de chuva em áreas isoladas.
Brasileia	36/21	95/40	NW - NE	Céu claro a parcialmente nublado com possibilidade de chuva em áreas isoladas.
Sena Madureira	34/22	95/40	NW - NE	Céu claro a parcialmente nublado com possibilidade de chuva em áreas isoladas.
Tarauacá	34/22	100/55	NW - N	Céu claro a parcialmente nublado com possibilidade de chuva em áreas isoladas.
Cruzeiro do Sul	34/22	100/55	NW - N	Céu claro a parcialmente nublado com possibilidade de chuva em áreas isoladas.
Marechal Thaumaturgo	34/22	100/55	NW - N	Céu claro a parcialmente nublado com possibilidade de chuva em áreas isoladas.

Fonte: CENSIPAM



AVISO METEOROLÓGICO

Aviso de Declínio de Temperatura

Grau de severidade: **Perigo**



Início: 13/07/2023 10h02min

Fim: 15/07/2021 10h00min

INMET publica aviso iniciando em:
13/07/2021 às 10:02. Declínio maior que
5°C.

Fonte: INMET.

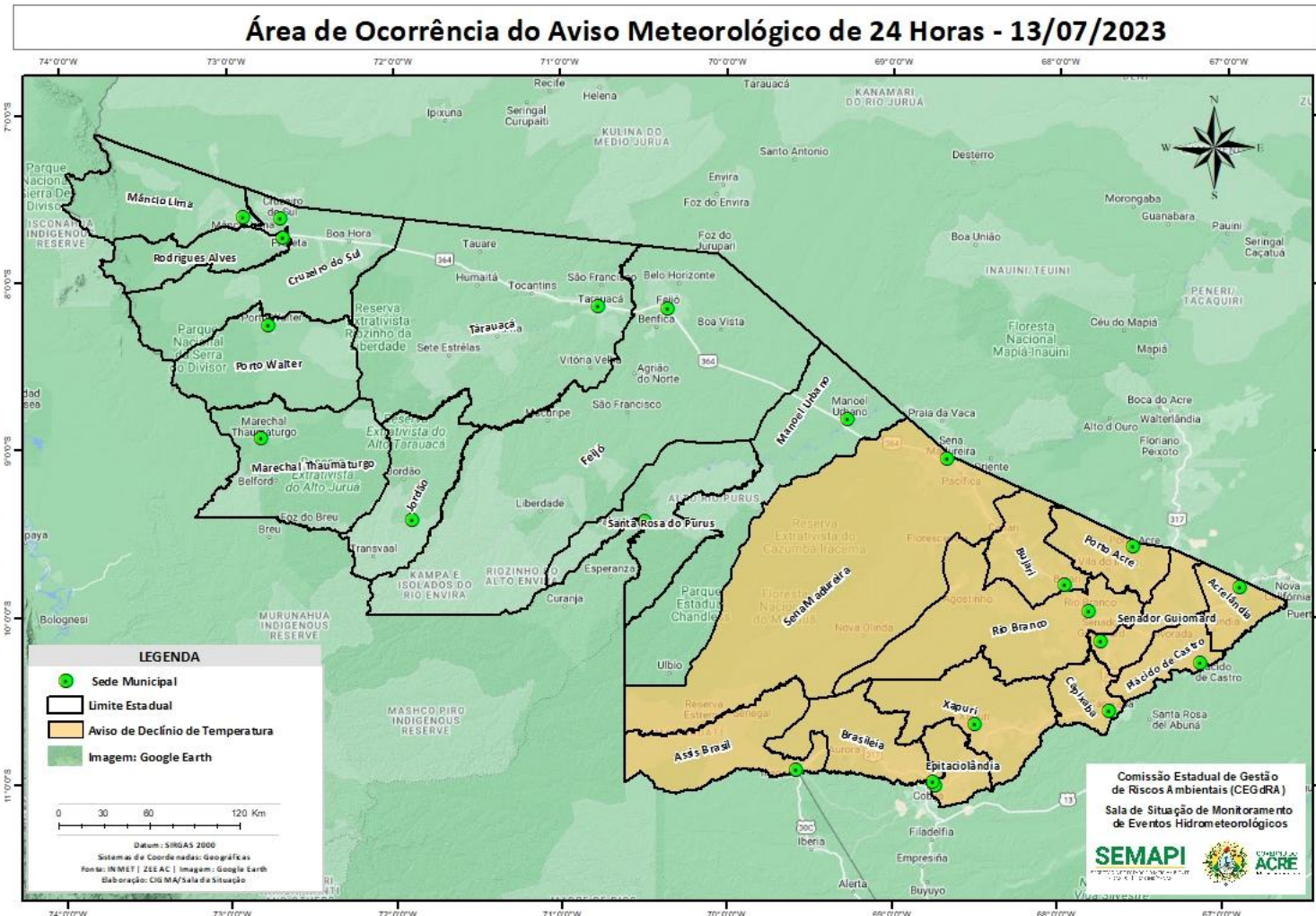
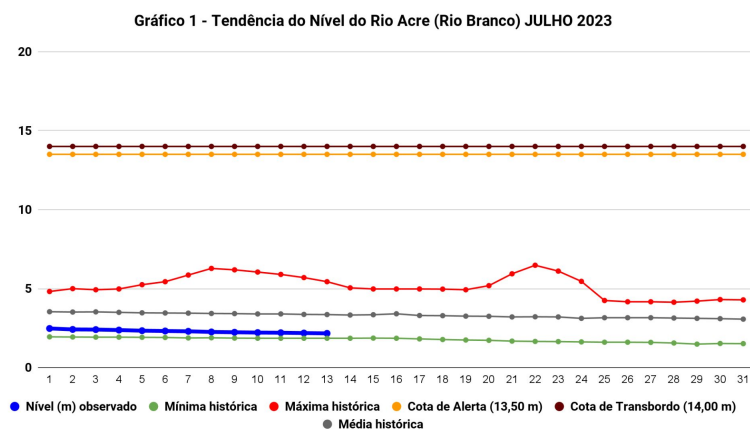
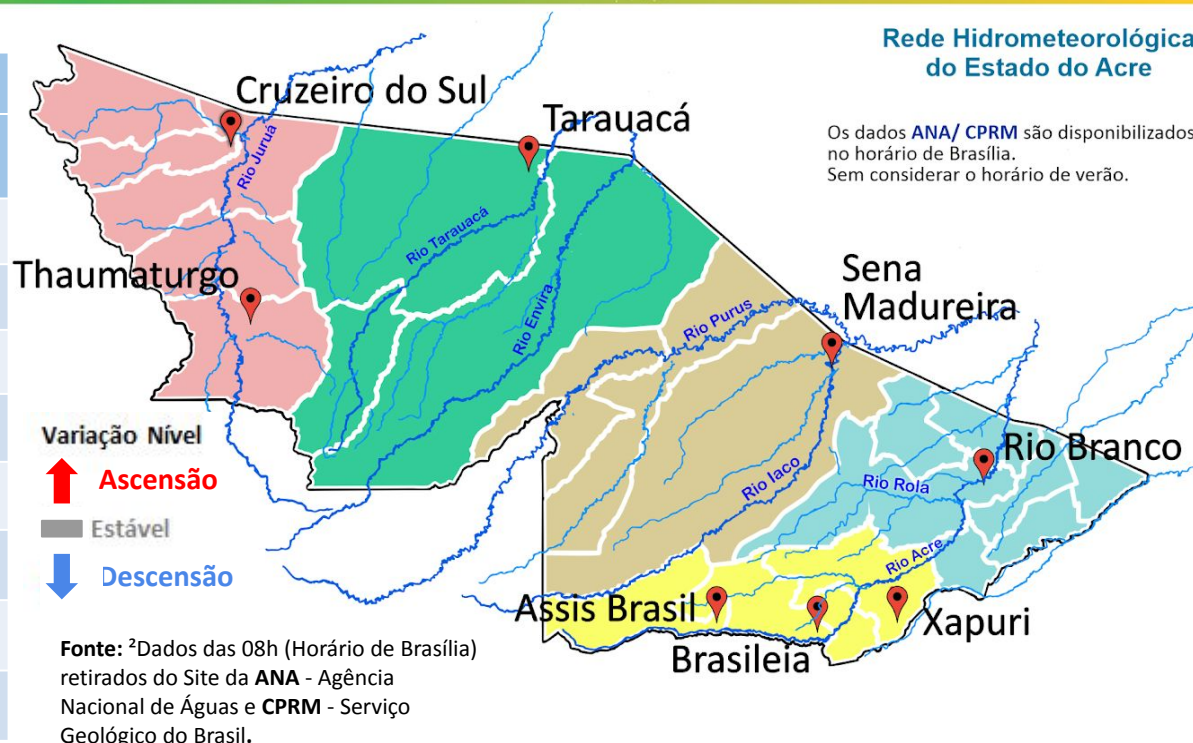


Tabela 2 - Nível dos Rios

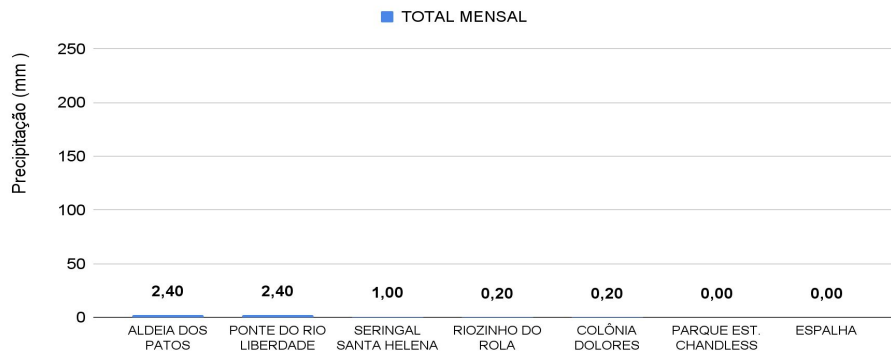
Localização	Cota de Estiagem Alerta Alerta Máx.	Leitura do Dia ² Anterior/Atual	
Rio Acre – Assis Brasil	4,00 3,50	2,90 2,89	↓
Rio Acre – Brasília	4,00 3,50	1,33 1,36	↑
Rio Acre – Rio Branco	3,00 2,69	2,19 ¹ 2,17 ¹	↓
Rio Iaco – Sena Madureira	2,20 2,00	1,20 1,18	↓
Rio Purus – Manoel Urbano	2,50 2,00	3,43 3,42	↓
Rio Envira – Feijó	2,50 2,00	SL SL	
Rio Tarauacá – Tarauacá	2,20 2,00	3,68 3,64	↓
Rio Juruá – Cruzeiro do Sul	2,30 2,00	SL SL	

Legenda: ¹Dados das Defesas Civas municipais (06h - Horário Local).



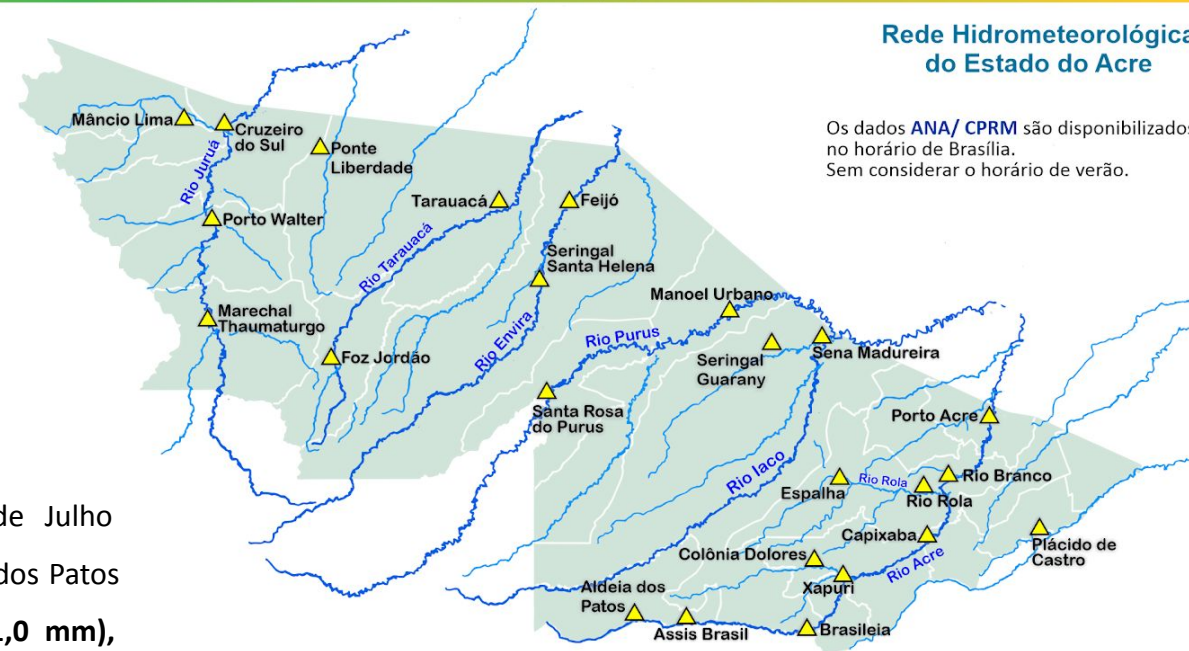
Na leitura de hoje (13/07/2023), de acordo com a Tabela 2, as plataformas registraram redução de nível na leitura das 06 horas, exceto Brasília. No gráfico 1, o Rio Acre em Rio Branco apresenta nível de **2,17 m (linha azul)**, mostrando-se abaixo da média histórica de **3,36 m (linha cinza)** para o mesmo dia do ano.

Gráfico 2 - Acumulado de precipitação para o Estado do Acre



O **Gráfico 2**, acima, apresenta o acumulado de chuva do início de Julho (01/07/2023 – 00h00min) a (13/07/2023 – até às 10h00min) em Aldeia dos Patos (**2,40 mm**), Ponte do Liberdade (**2,40 mm**), Seringal Santa Helena (**1,0 mm**), Riozinho do Rola (**0,20 mm**) e Colônia Dolores (**0,20 mm**).

O **Gráfico 3**, ao lado, apresenta o acumulado de chuva do início de Julho (01/07/2023 – 00h00min) a (13/07/2023 – até às 10h00min) para efeito de comparação de acordo com as médias climatológicas, onde os **maiores acumulados** foram em Jordão (**32,40 mm**), Feijó (**9,0 mm**), Tarauacá (**6,60 mm**), Sena Madureira (**5,40 mm**), Assis Brasil (**3,20 mm**), Cruzeiro do Sul (**3,20 mm**), Santa Rosa do Purus (**2,40 mm**), Porto Walter (**2,0 mm**), Capixaba (**2,0 mm**) e Manoel Urbano (**1,40 mm**).



Rede Hidrometeorológica do Estado do Acre

Os dados ANA/ CPRM são disponibilizados no horário de Brasília. Sem considerar o horário de verão.

Gráfico 3 - Acumulado de precipitação para o Estado do Acre

