

# PREVISÃO DO TEMPO

13/06/2023 - Nº104

A Divisão de Meteorologia do Sistema de Proteção da Amazônia informa que uma frente fria chegou no Acre e muda o tempo em todo o estado nesta terça-feira. A previsão para este dia é de céu nublado a encoberto, com chuva a qualquer hora do dia em todas as regiões acreanas. Esta frente fria traz uma friagem de forte intensidade ao estado, que derrubará as temperaturas em todas as regiões acreanas. O aumento da intensidade do vento oriundo da massa de ar polar que acompanha a friagem aumentará ainda mais a sensação de frio. As temperaturas mais baixas do ano até agora serão observadas entre esta terça e quarta-feira.

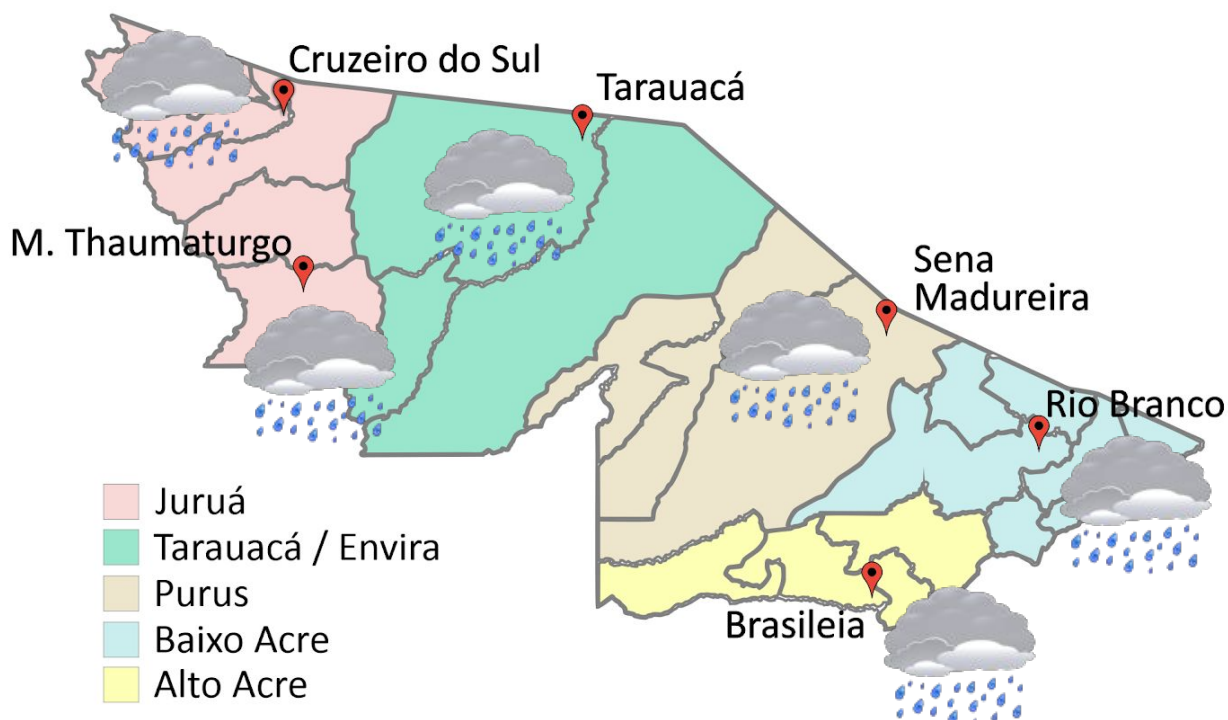


Tabela 1 - Previsões regionais

CIDADE	Temp. (°C)	UR (%)	Vento	CONDIÇÃO DO TEMPO
	MAX/ MIN	MAX/ MIN	DIR.	
Rio Branco	20/16	100/60	SE	Céu nublado a encoberto com chuva.
Brasileia	21/15	100/60	SE	Céu nublado a encoberto com chuva.
Sena Madureira	19/16	100/60	SE	Céu nublado a encoberto com chuva.
Tarauacá	26/19	100/60	NE - SE	Céu nublado a encoberto com chuva.
Cruzeiro do Sul	26/19	100/60	NE - SE	Céu nublado a encoberto com chuva.
Marechal Thaumaturgo	26/19	100/60	NE - SE	Céu nublado a encoberto com chuva.

Fonte: CENSIPAM



## Aviso de Declínio de Temperatura

Grau de severidade: **Perigo Potencial**



Início: 13/06/2023 09h40min

Fim: 14/06/2023 10h00min

### Riscos Potenciais:

INMET publica aviso iniciando em: 13/06/2023 às 09h40min. Declínio de temperatura entre 3°C e 5°C.

Fonte: INMET.

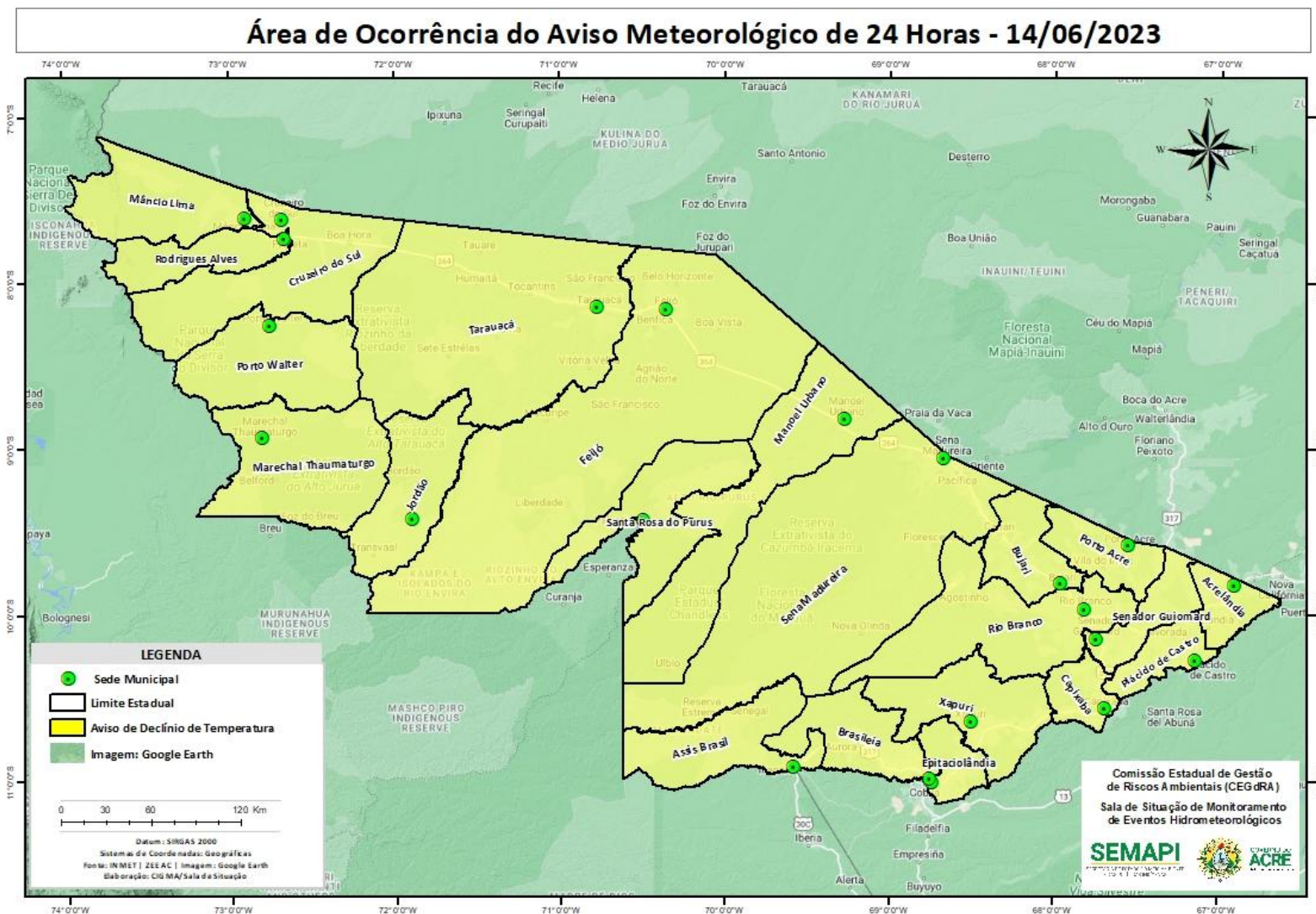
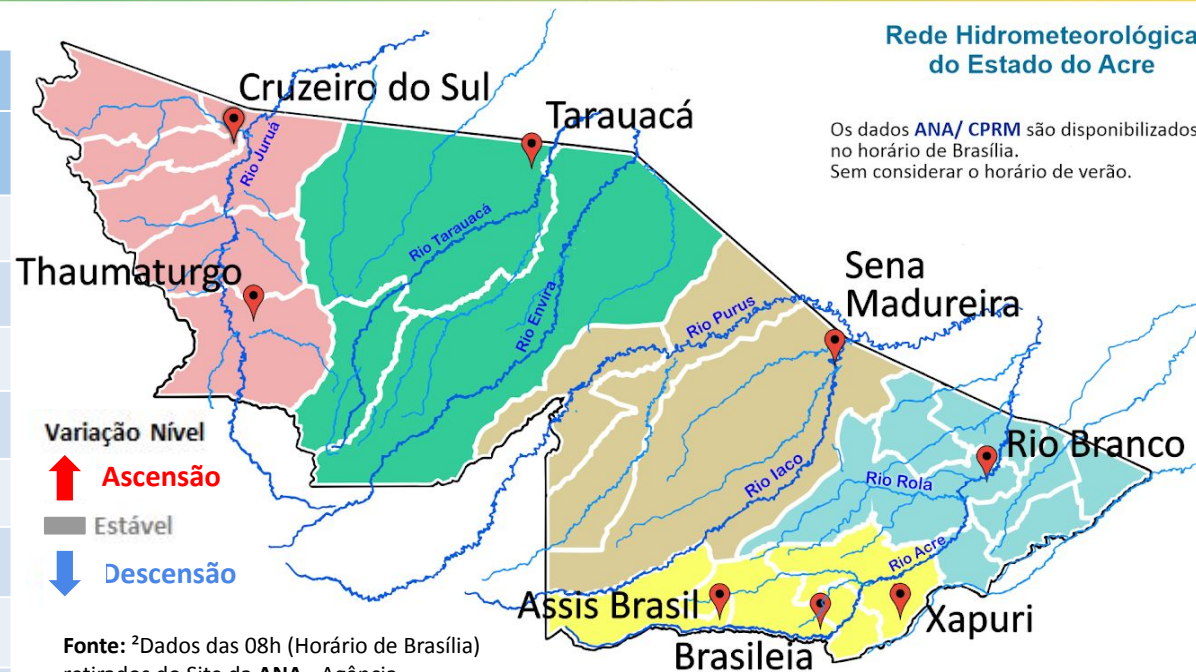




Tabela 2 - Nível dos Rios

Localização	Cota de Estiagem Alerta   Alerta Máx.	Leitura do Dia <sup>2</sup> Anterior/Atual	
Rio Acre – Assis Brasil	4,00   3,50	2,88   2,87	↓
Rio Acre – Brasiléia	4,00   3,50	1,68   1,63	↓
Rio Acre – Rio Branco	3,00   2,69	3,22 <sup>1</sup>   3,28 <sup>1</sup>	↑
Rio Iaco – Sena Madureira	2,20   2,00	7,06   7,11	↑
Rio Purus – Manoel Urbano	2,50   2,00	4,64   4,75	↑
Rio Envira – Feijó	2,50   2,00	4,95   5,05	↑
Rio Tarauacá – Tarauacá	2,20   2,00	4,83   4,82	↓
Rio Juruá – Cruzeiro do Sul	2,30   2,00	SL   SL	

Legenda: <sup>1</sup>Dados das Defesas Civas municipais (06h - Horário Local).

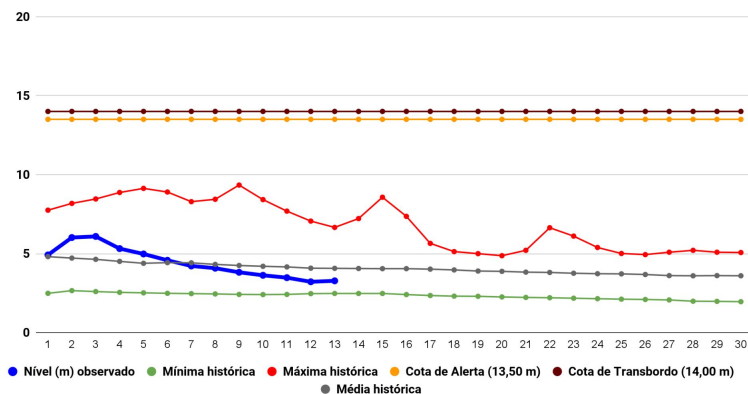


## Rede Hidrometeorológica do Estado do Acre

Os dados ANA/ CPRM são disponibilizados no horário de Brasília. Sem considerar o horário de verão.

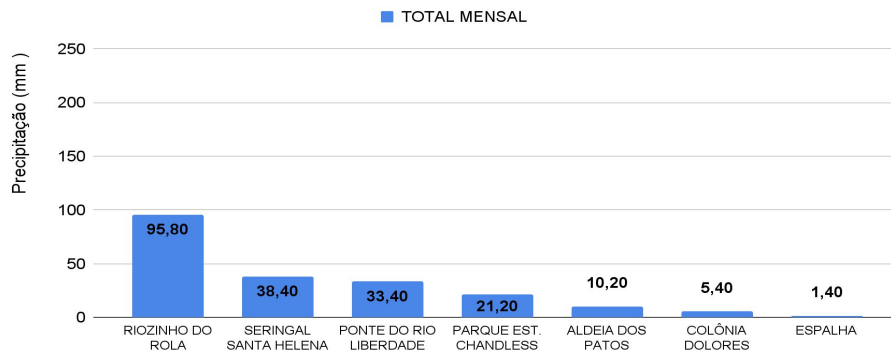
Fonte: <sup>2</sup>Dados das 08h (Horário de Brasília) retirados do Site da ANA - Agência Nacional de Águas e CPRM - Serviço Geológico do Brasil.

Gráfico 1 - Tendência do Nível do Rio Acre (Rio Branco) JUNHO 2023



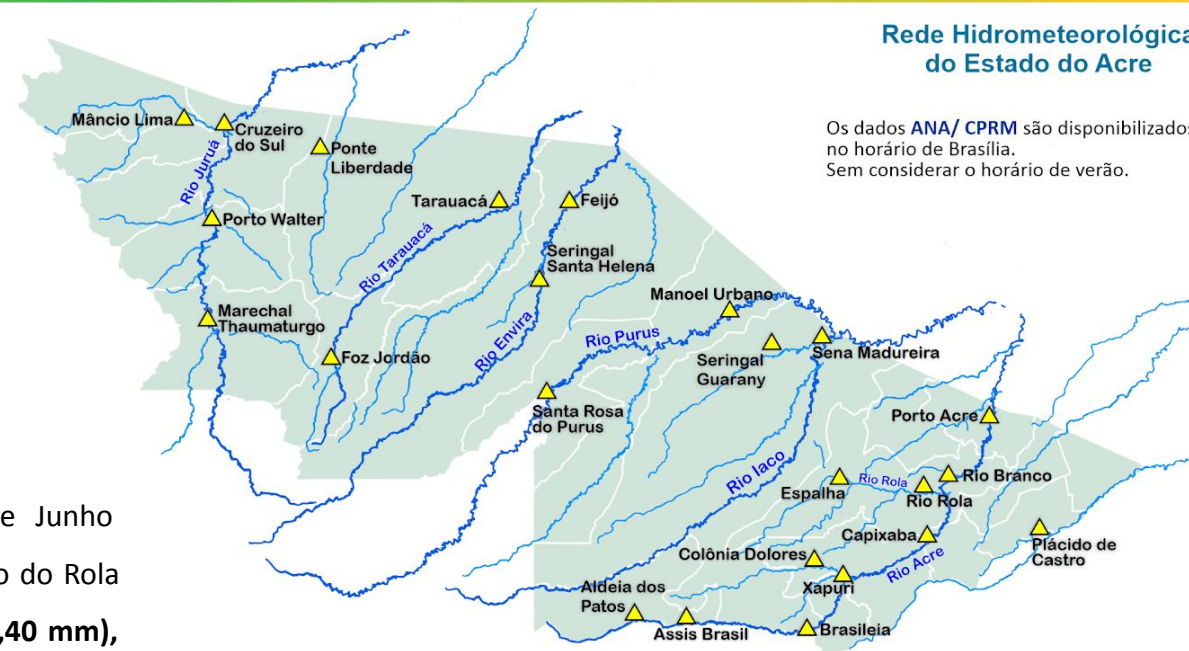
Na leitura de hoje (13/06/2023), de acordo com a Tabela 2, as plataformas registraram elevação de nível na leitura das 06 horas, exceto Assis Brasil, Brasiléia e Tarauacá. No gráfico 1, o Rio Acre em Rio Branco apresenta nível de **3,28 m (linha azul)**, mostrando-se abaixo da média histórica de **4,07 m (linha cinza)** para o mesmo dia do ano.

Gráfico 2 - Acumulado de precipitação para o Estado do Acre



O **Gráfico 2**, acima, apresenta o acumulado de chuva do início de Junho (01/06/2023 – 00h00min) a (13/06/2023 – até às 10h00min) no Riozinho do Rola (**95,80 mm**), Seringal Santa Helena (**38,40 mm**), Ponte do Liberdade (**33,40 mm**), Parque Estadual Chandless (**21,20 mm**), Aldeia dos Patos (**10,20 mm**), Colônia Dolores (**5,40mm**) e Espalha (**1,40 mm**).

O **Gráfico 3**, ao lado, apresenta o acumulado de chuva do início de Junho (01/06/2023 – 00h00min) a (13/06/2023 – até às 10h00min) para efeito de comparação de acordo com as médias climatológicas, onde os **maiores acumulados** foram em Tarauacá (**89,40 mm**), Feijó (**62,40 mm**), Rio Branco (**61,80 mm**), Mâncio Lima (**60,40 mm**), Cruzeiro do Sul (**54,0 mm**), Sena Madureira (**31,80 mm**), Manoel Urbano (**20,20 mm**), Santa Rosa do Purus (**10,40 mm**), Assis Brasil (**10,40 mm**), Jordão (**9,0 mm**), Brasiléia (**5,20 mm**), Xapuri (**4,0 mm**) e Capixaba (**3,40 mm**).



Rede Hidrometeorológica do Estado do Acre

Os dados ANA/ CPRM são disponibilizados no horário de Brasília. Sem considerar o horário de verão.

Gráfico 3 - Acumulado de precipitação para o Estado do Acre

