

PREVISÃO DO TEMPO

30/05/2023 - Nº096

A Divisão de Meteorologia do Sistema de Proteção da Amazônia informa que uma frente fria chegou ao Acre neste começo de semana e mudou o tempo em todo o estado. Mesmo com fraca intensidade, esta friagem ainda atuará sobre o estado nesta terça-feira, mantendo o tempo agradável, sem forte calor, mas também sem frio intenso. Para este dia a previsão é de céu nublado a encoberto com chuva a qualquer hora do dia nas cidades do oeste acreano. Já na capital e demais regiões do Acre a previsão é de céu nublado, com sol entre muitas nuvens e possibilidade de chuva fraca ao longo do dia.

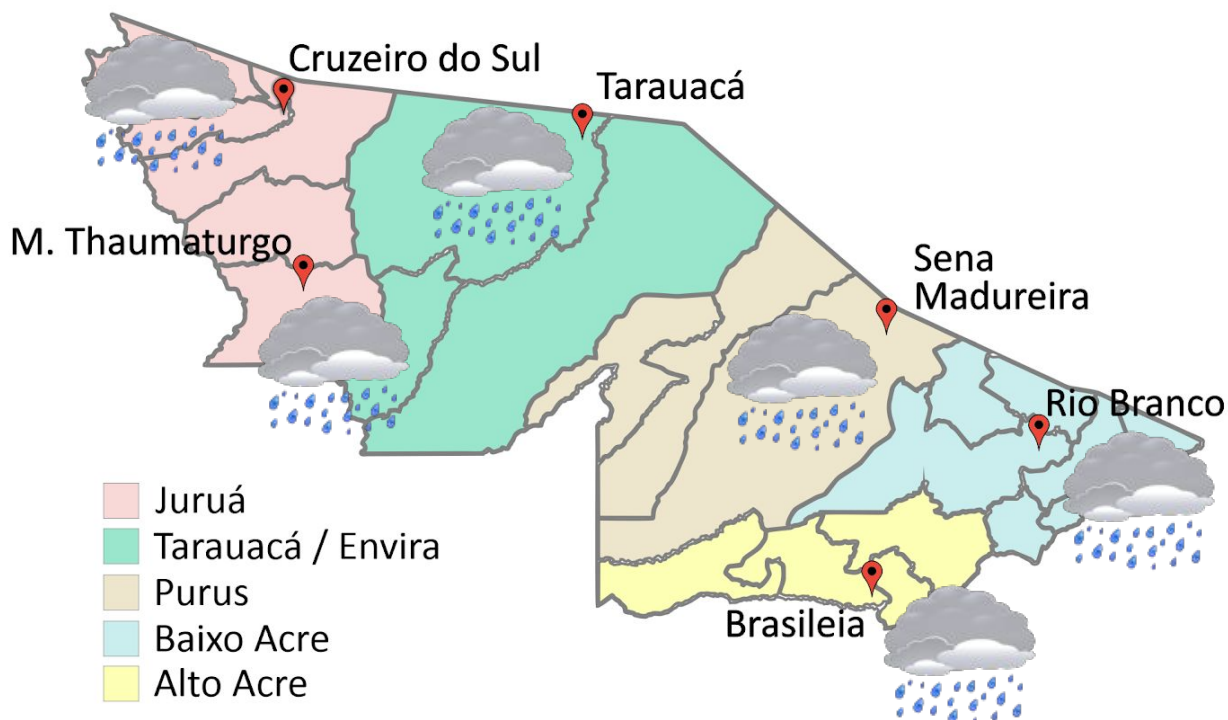


Tabela 1 - Previsões regionais

CIDADE	Temp. (°C)	UR (%)	Vento	CONDIÇÃO DO TEMPO
	MAX/ MIN	MAX/ MIN	DIR.	
Rio Branco	27/21	100/60	S - SE	Céu nublado com possibilidade de chuva.
Brasileia	28/20	100/60	S - SE	Céu nublado com possibilidade de chuva.
Sena Madureira	26/21	100/60	S - SE	Céu nublado com possibilidade de chuva.
Tarauacá	28/22	100/70	S - SE	Céu nublado a encoberto com chuva.
Cruzeiro do Sul	28/22	100/70	S - SE	Céu nublado a encoberto com chuva.
Marechal Thaumaturgo	28/22	100/70	S - SE	Céu nublado a encoberto com chuva.

Fonte: CENSIPAM.



Aviso de Chuvas Intensas



Grau de severidade: **Perigo Potencial**

Início: 30/05/2023 09h45min

Fim: 31/05/2023 10h00min

Riscos Potenciais:

INMET publica aviso iniciando em: 30/05/2023 09h45. Chuva entre 20 e 30 mm/h ou até 50 mm/dia, ventos intensos (40-60 km/h).

Fonte: INMET.

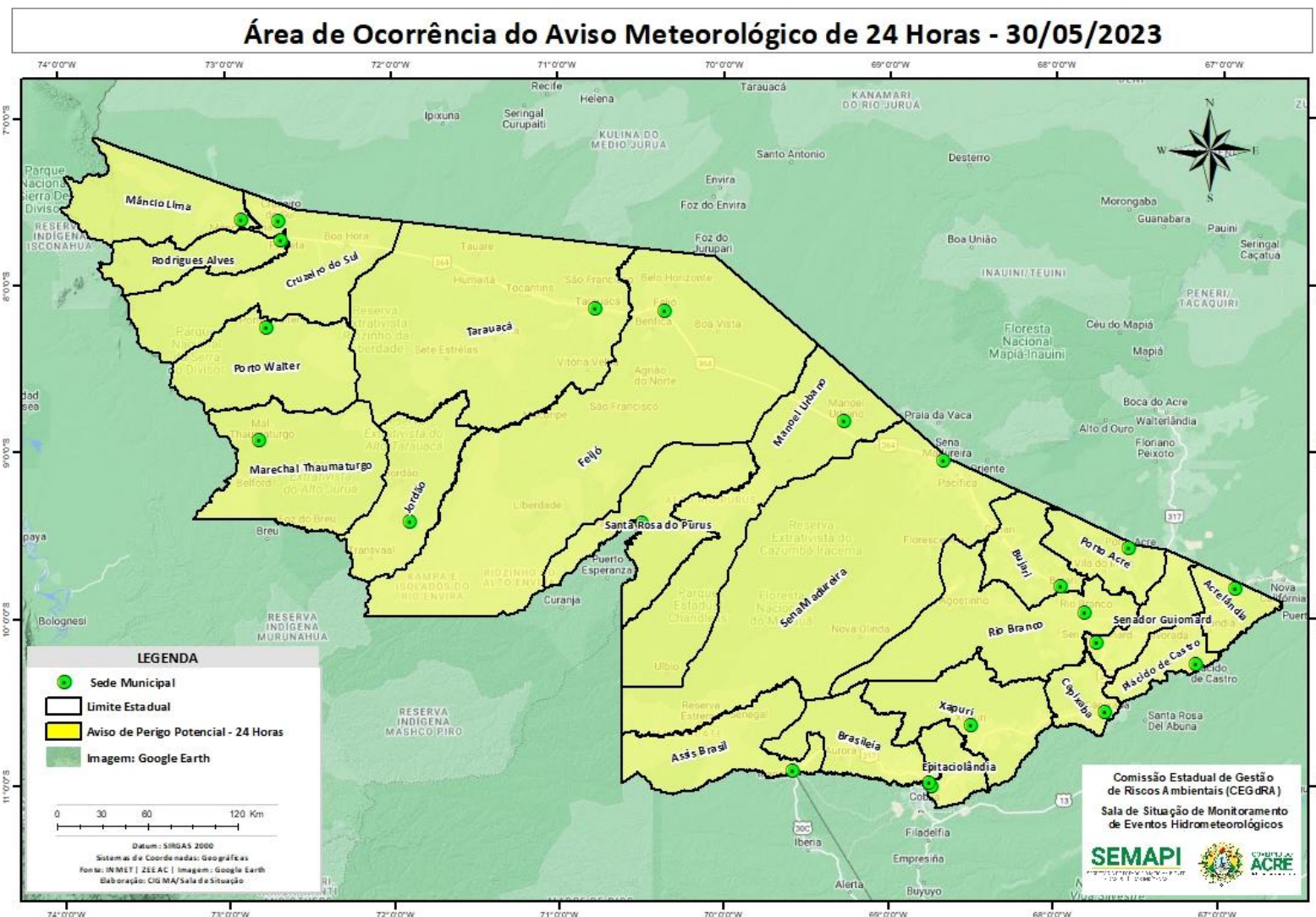


Tabela 2 - Nível dos Rios

Localização	Cota de Estiagem Alerta Alerta Máx.	Leitura do Dia ² Anterior/Atual	
Rio Acre – Assis Brasil	4,00 3,50	3,00 4,27	↑
Rio Acre – Brasília	4,00 3,50	2,46 2,96	↑
Rio Acre – Rio Branco	3,00 2,69	5,35 ¹ 5,09 ¹	↓
Rio Iaco – Sena Madureira	2,20 2,00	4,39 4,73	↑
Rio Purus – Manoel Urbano	2,50 2,00	5,87 6,31	↑
Rio Envira – Feijó	2,50 2,00	6,30 6,18	↓
Rio Tarauacá – Tarauacá	2,20 2,00	5,47 5,36	↓
Rio Juruá – Cruzeiro do Sul	2,30 2,00	SL SL	

Legenda: ¹Dados das Defesas Civas municipais (06h - Horário Local).



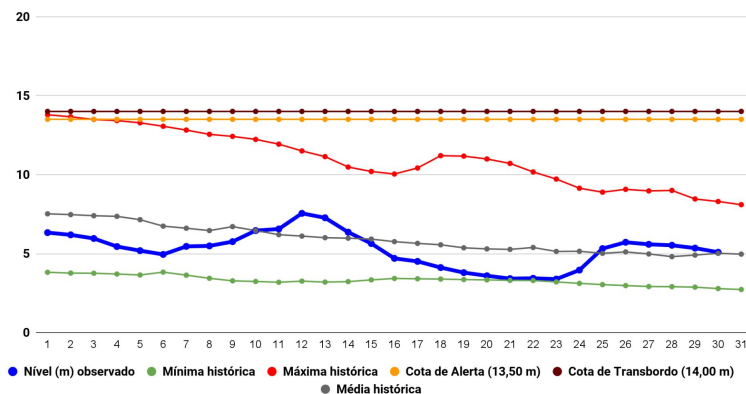
Rede Hidrometeorológica do Estado do Acre

Os dados ANA/ CPRM são disponibilizados no horário de Brasília. Sem considerar o horário de verão.

Varição Nível
 ↑ Ascensão
 Estável
 ↓ Descensão

Fonte: ²Dados das 08h (Horário de Brasília) retirados do Site da ANA - Agência Nacional de Águas e CPRM - Serviço Geológico do Brasil.

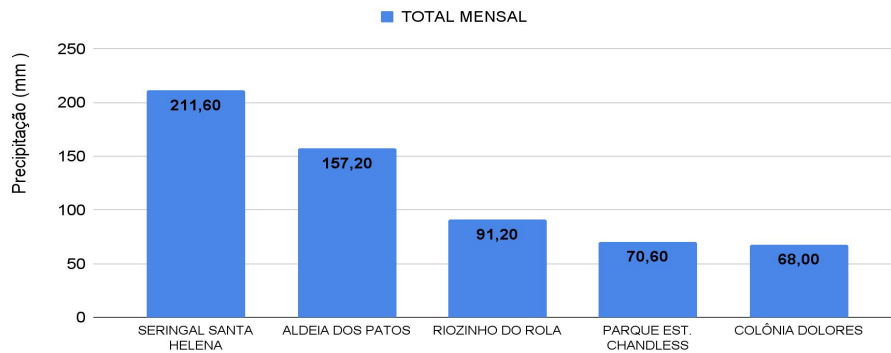
Gráfico 1 - Tendência do Nível do Rio Acre (Rio Branco) MAIO 2023



Na leitura de hoje (30/05/2023), de acordo com a Tabela 2, as plataformas registraram elevação de nível na leitura das 06h00min, exceto Rio Branco, Feijó e Tarauacá. No gráfico 1, o Rio Acre em Rio Branco apresenta nível de 5,09 m (linha azul), mostrando-se acima da média histórica de 5,02 m (linha cinza) para o mesmo dia do ano.

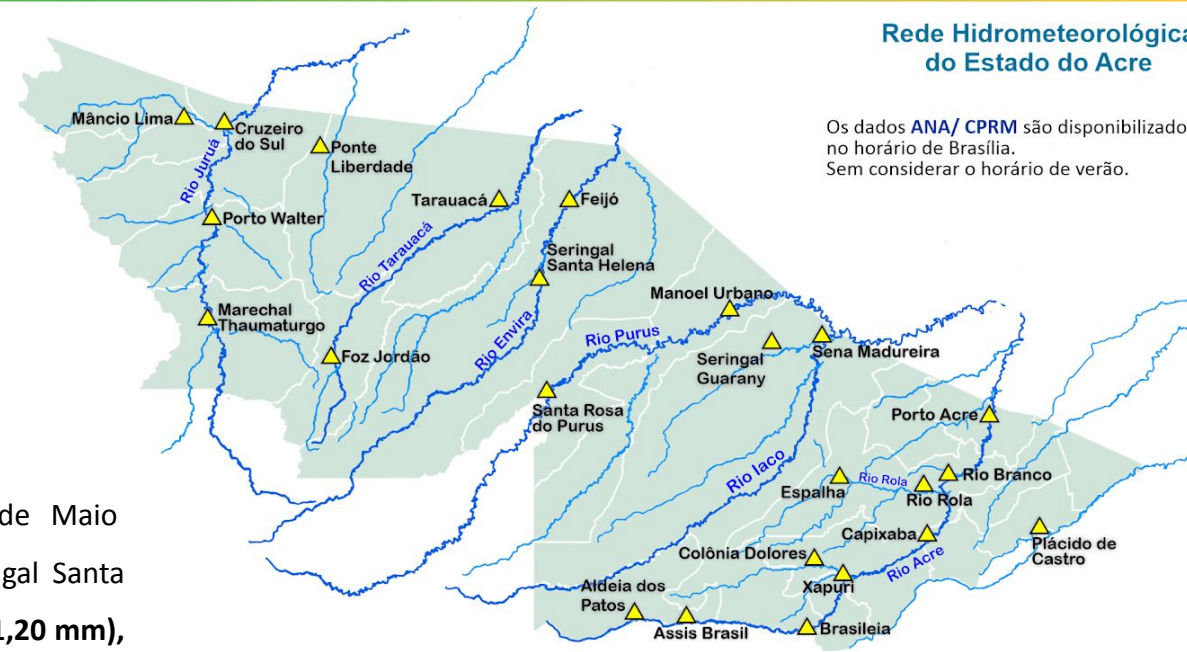


Gráfico 2 - Acumulado de precipitação para o Estado do Acre



O **Gráfico 2**, acima, apresenta o acumulado de chuva do início de Maio (01/05/2023 – 00h00min) a (30/05/2023 – até às 10h00min) no Seringal Santa Helena (**211,60 mm**), Aldeia dos Patos (**157,20 mm**), Riozinho do Rola (**91,20 mm**), Parque Estadual Chandless (**70,60 mm**) e Colônia Dolores - Xapuri (**68,0 mm**).

O **Gráfico 3**, ao lado, apresenta o acumulado de chuva do início de Maio (01/05/2023 – 00h00min) a (30/05/2023 – até às 10h00min) para efeito de comparação de acordo com as médias climatológicas, onde os **maiores acumulados** foram em Santa Rosa do Purus (**194,0 mm**), Tarauacá (**191,0 mm**), Cruzeiro do Sul (**181,20 mm**), Rio Branco (**178,40 mm**), Mâncio Lima (**159,0 mm**), Manoel Urbano (**152,40 mm**), Assis Brasil (**147,20 mm**), Brasiléia (**124,60 mm**), Feijó (**120,80 mm**), Sena Madureira (**119,40 mm**), Jordão (**98,80 mm**), Xapuri (**58,0 mm**), Capixaba (**57,40 mm**), Porto Walter (**12,60 mm**) e Porto Acre (**0,80 mm**).



Rede Hidrometeorológica do Estado do Acre

Os dados ANA/ CPRM são disponibilizados no horário de Brasília. Sem considerar o horário de verão.

Gráfico 3 - Acumulado de precipitação para o Estado do Acre

