

PREVISÃO DO TEMPO

26/05/2023 - Nº094

A Divisão de Meteorologia do Sistema de Proteção da Amazônia informa que a sexta-feira será de sol, muitas nuvens e mormaço em todo o Acre. O fluxo de umidade em baixos níveis da atmosfera continua atuando sobre o sul da Amazônia e favorece a organização de áreas de instabilidade na região. Com isso, a previsão para este dia é de céu parcialmente nublado a nublado com pancadas de chuva e trovoadas entre a tarde e à noite em todas as regiões acreanas.

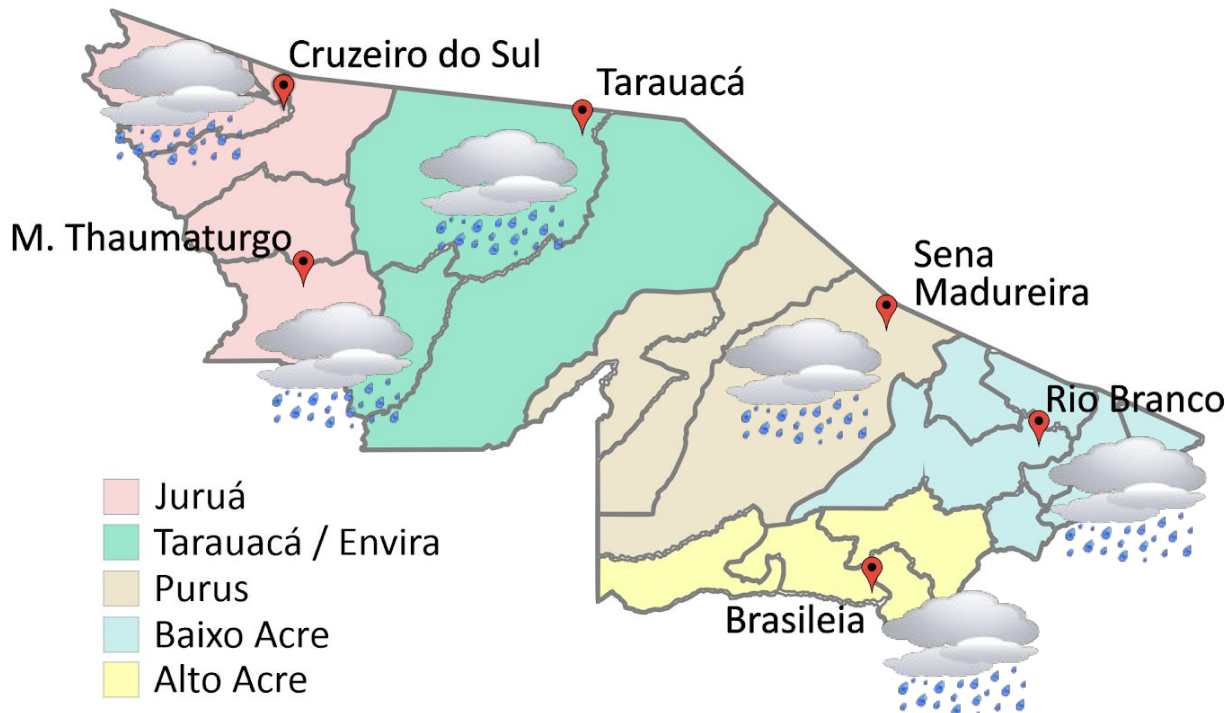


Tabela 1 - Previsões regionais

CIDADE	Temp. (°C)	UR (%)	Vento	CONDIÇÃO DO TEMPO
	MAX/ MIN	MAX/ MIN	DIR.	
Rio Branco	31/22	100/60	NE - SE	Céu parcialmente nublado a nublado com pancadas de chuvas e trovoadas.
Brasileia	32/21	100/60	NE - SE	Céu parcialmente nublado a nublado com pancadas de chuvas e trovoadas.
Sena Madureira	30/22	100/60	NE - SE	Céu parcialmente nublado a nublado com pancadas de chuvas e trovoadas.
Tarauacá	31/22	100/60	NE - SE	Céu parcialmente nublado a nublado com pancadas de chuvas e trovoadas.
Cruzeiro do Sul	31/22	100/60	NE - SE	Céu parcialmente nublado a nublado com pancadas de chuvas e trovoadas.
Marechal Thaumaturgo	31/22	100/60	NE - SE	Céu parcialmente nublado a nublado com pancadas de chuvas e trovoadas.

Fonte: CENSIPAM.



Aviso de Chuvas Intensas

Grau de severidade: **Perigo Potencial**



Início: 26/05/2023 09h58min

Fim: 27/05/2023 10h00min

Riscos Potenciais:

INMET publica aviso iniciando em: 26/05/2023 09h58. Chuva entre 20 e 30 mm/h ou até 50 mm/dia, ventos intensos (40-60 km/h).

Fonte: INMET.

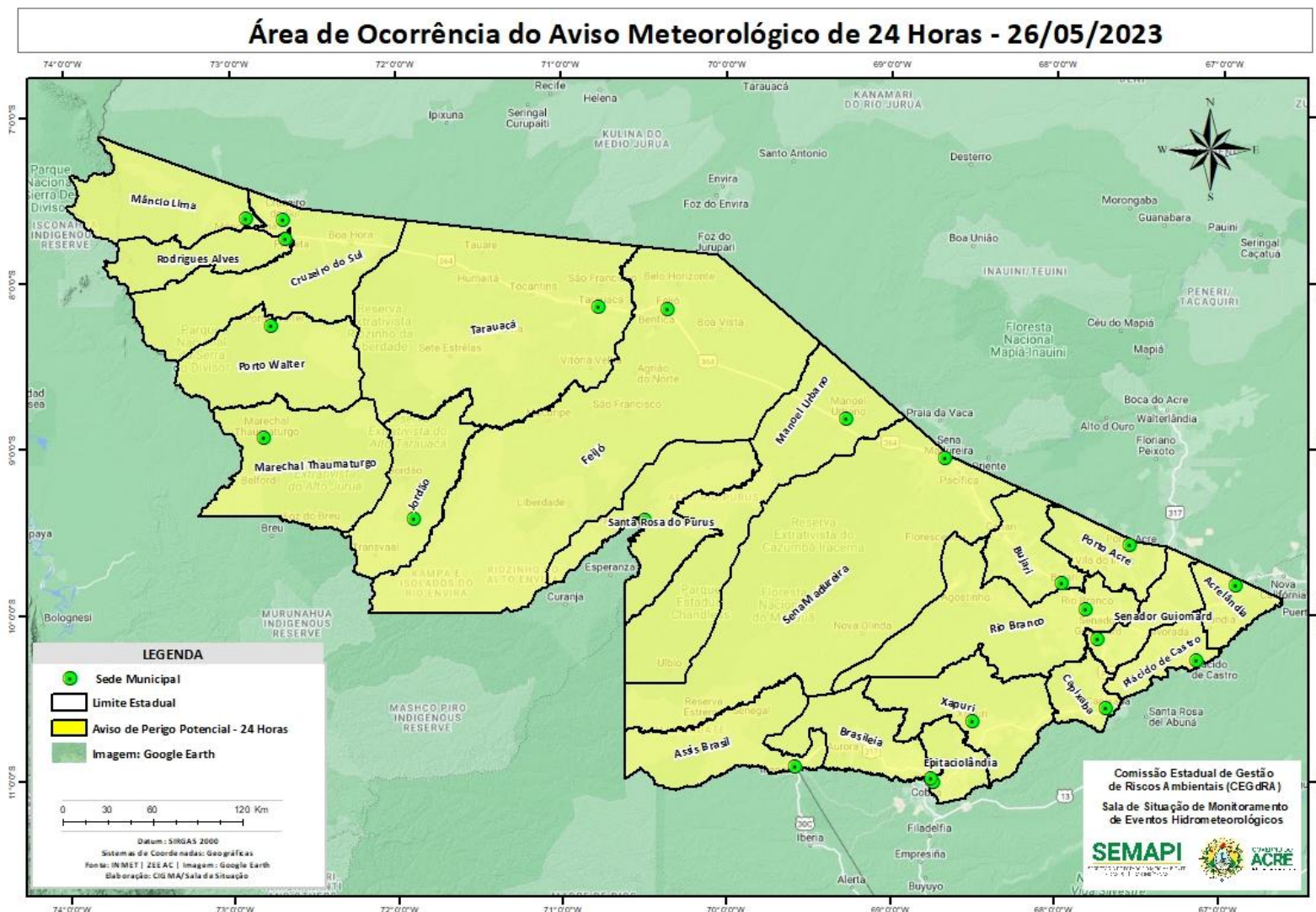


Tabela 2 - Nível dos Rios

Localização	Cota de Estiagem Alerta Alerta Máx.	Leitura do Dia ² Anterior/Atual	
Rio Acre – Assis Brasil	4,00 3,50	3,18 3,03	↓
Rio Acre – Brasília	4,00 3,50	2,41 2,69	↑
Rio Acre – Rio Branco	3,00 2,69	5,32 ¹ 5,72 ¹	↑
Rio Iaco – Sena Madureira	2,20 2,00	6,16 5,73	↓
Rio Purus – Manoel Urbano	2,50 2,00	SL SL	
Rio Envira – Feijó	2,50 2,00	6,86 7,27	↑
Rio Tarauacá – Tarauacá	2,20 2,00	8,20 ¹ 7,00 ¹	↓
Rio Juruá – Cruzeiro do Sul	2,30 2,00	SL SL	

Legenda: ¹Dados das Defesas Civas municipais (06h - Horário Local).

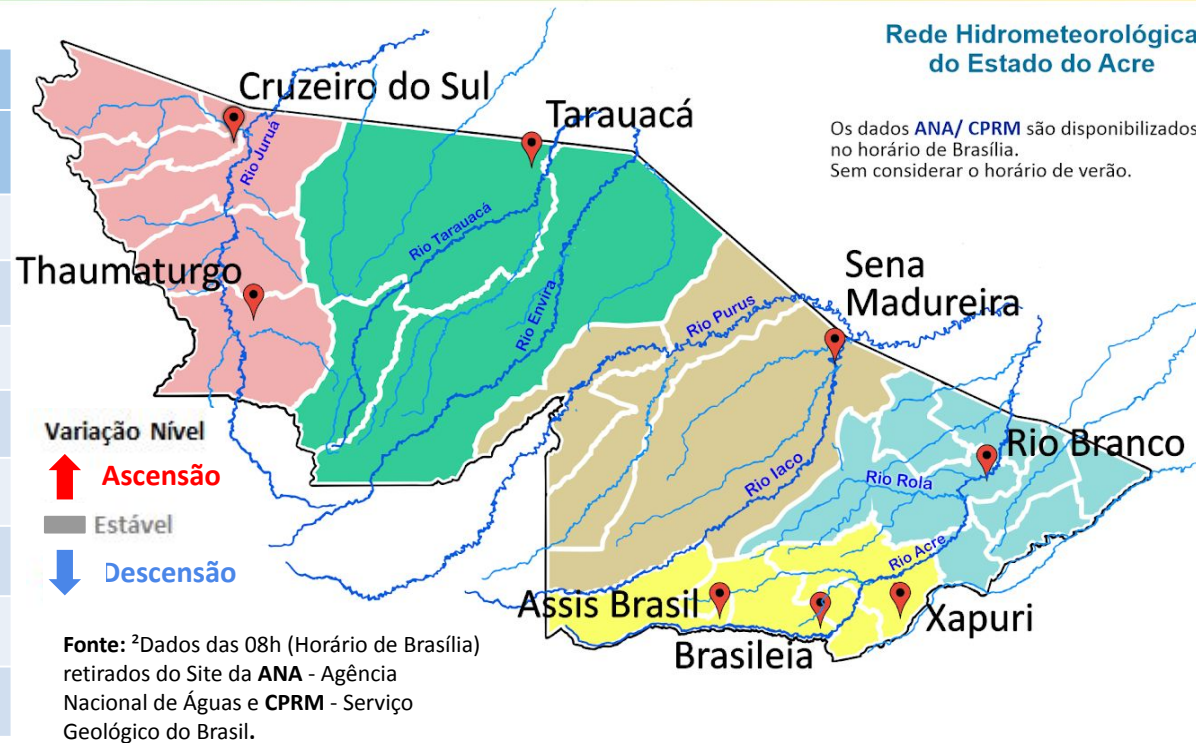
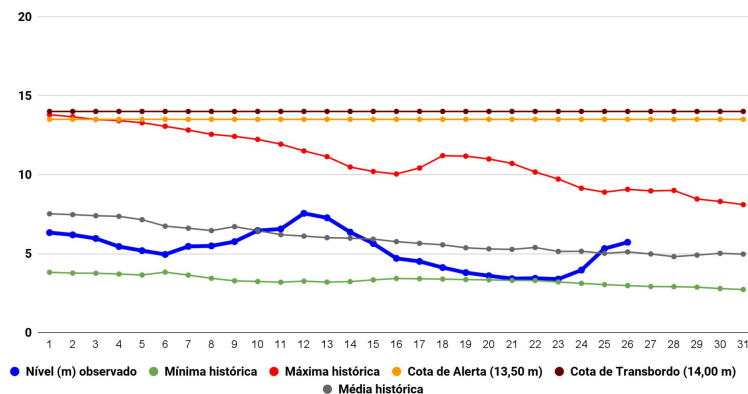
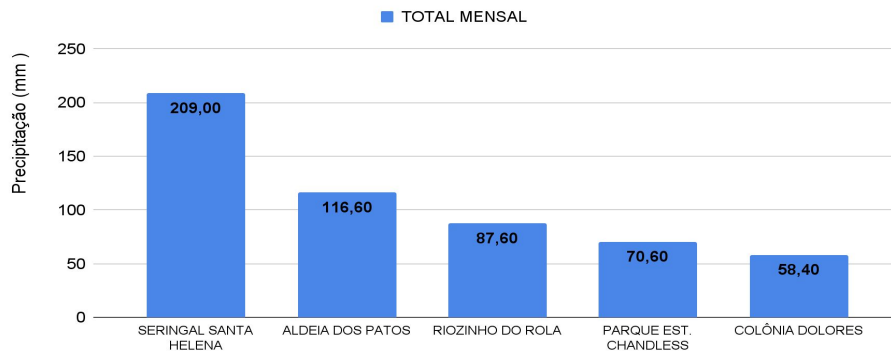


Gráfico 1 - Tendência do Nível do Rio Acre (Rio Branco) MAIO 2023



Na leitura de hoje (26/05/2023), de acordo com a Tabela 2, as plataformas de Brasília, Rio Branco e Feijó registraram elevação de nível na leitura das 06h00min, enquanto que Assis Brasil, Sena Madureira e Tarauacá registraram redução de nível. No gráfico 1, o Rio Acre em Rio Branco apresenta nível de **5,72 m (linha azul)**, mostrando-se acima da média histórica de **5,11 m (linha cinza)** para o mesmo dia do ano.

Gráfico 2 - Acumulado de precipitação para o Estado do Acre



O **Gráfico 2**, acima, apresenta o acumulado de chuva do início de Maio (01/05/2023 – 00h00min) a (26/05/2023 – até às 10h00min) no Seringal Santa Helena (**209,00 mm**), Aldeia dos Patos (**116,40 mm**), Riozinho do Rola (**87,40 mm**), Parque Estadual Chandless (**70,60 mm**) e Colônia Dolores - Xapuri (**58,40 mm**).

O **Gráfico 3**, ao lado, apresenta o acumulado de chuva do início de Maio (01/05/2023 – 00h00min) a (26/05/2023 – até às 10h00min) para efeito de comparação de acordo com as médias climatológicas, onde os **maiores acumulados** foram em Tarauacá (**189,0 mm**), Rio Branco (**177,20 mm**), Mâncio Lima (**159,0 mm**), Manoel Urbano (**143,20 mm**), Cruzeiro do Sul (**130,0 mm**), Santa Rosa do Purus (**125,0 mm**), Feijó (**118,20 mm**), Brasiléia (**116,0 mm**), Assis Brasil (**113,40 mm**), Sena Madureira (**96,60 mm**), Jordão (**68,60 mm**), Xapuri (**54,80 mm**), Capixaba (**31,80 mm**), Porto Walter (**12,60 mm**) e Porto Acre (**0,80 mm**).

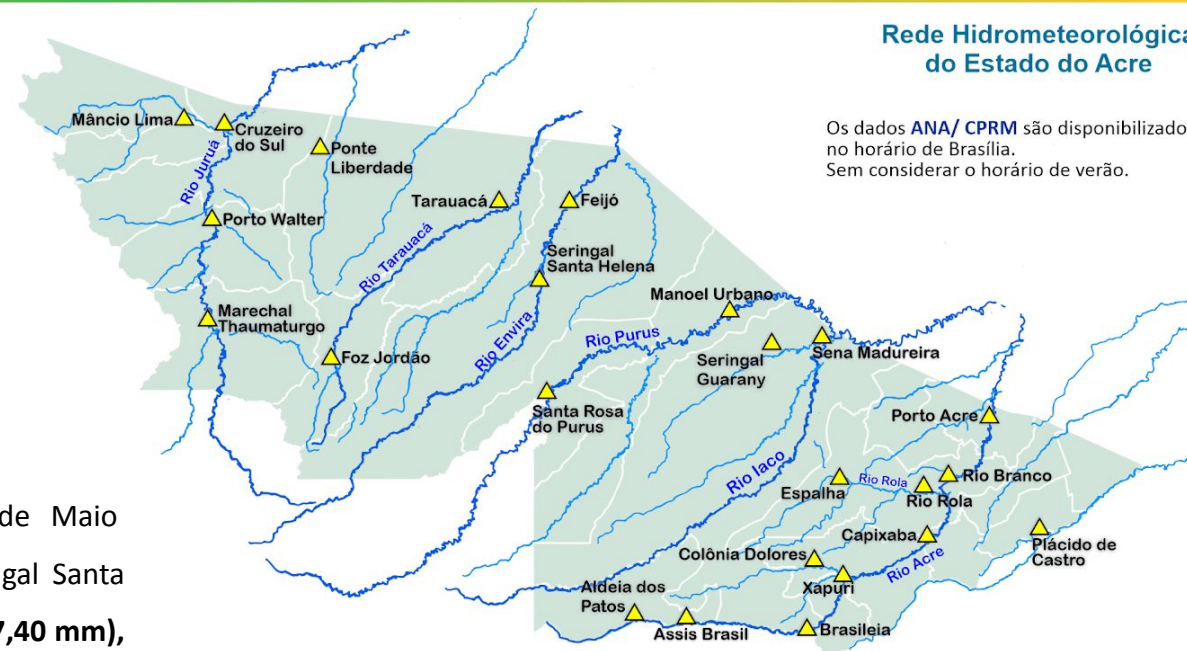


Gráfico 3 - Acumulado de precipitação para o Estado do Acre

