

PREVISÃO DO TEMPO

18/05/2023 - Nº088

A Divisão de Meteorologia do Sistema de Proteção da Amazônia informa que a massa de ar seco começa a perder força sobre o sul da Amazônia e, com isso, a umidade e as condições de chuva voltam a aumentar na região. Em todo o Acre, a quinta-feira será de sol forte e calor. No oeste acreano o tempo varia de parcialmente nublado a nublado com pancadas isoladas de chuva e trovoadas à tarde. Já na capital e demais regiões do Acre o tempo varia de claro a parcialmente nublado com possibilidade de chuva rápida e isolada à tarde.

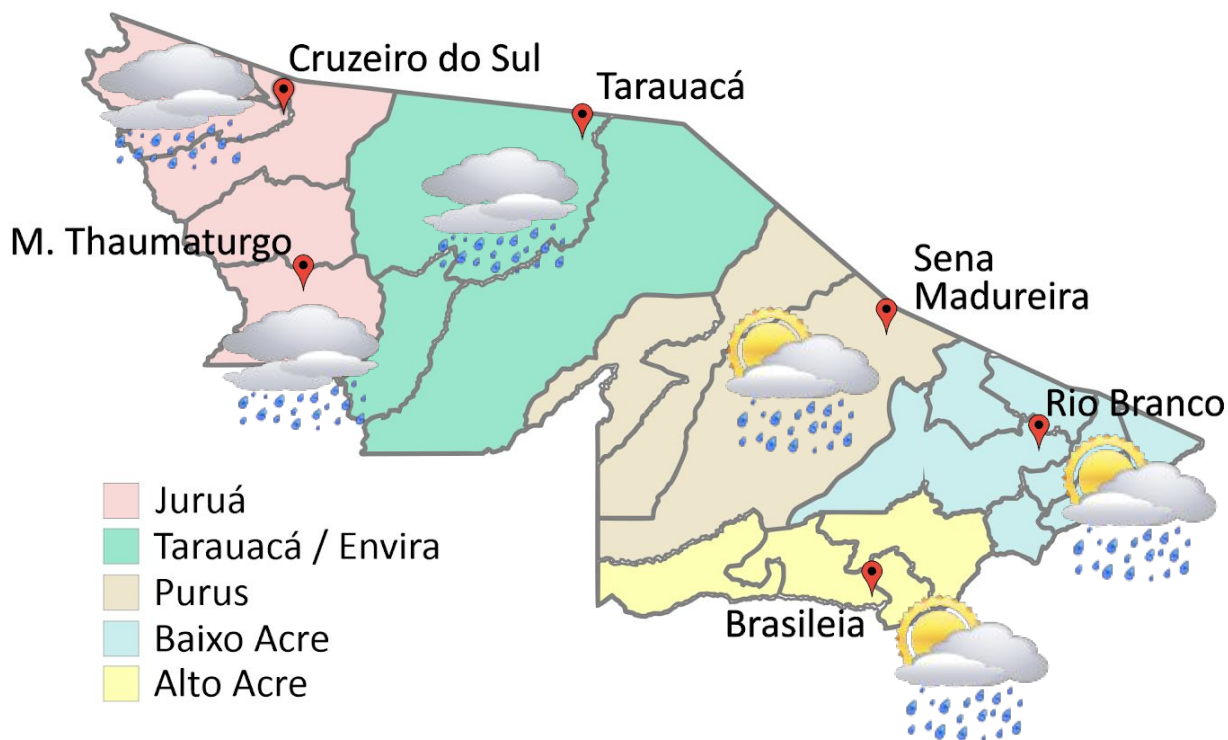


Tabela 1 - Previsões regionais

CIDADE	Temp. (°C)	UR (%)	Vento	CONDIÇÃO DO TEMPO
	MAX/ MIN	MAX/ MIN	DIR.	
Rio Branco	33/22	95/45	N - NE	Céu claro a parcialmente nublado com possibilidade de chuva em áreas isoladas.
Brasileia	34/21	95/45	N - NE	Céu claro a parcialmente nublado com possibilidade de chuva em áreas isoladas.
Sena Madureira	32/22	95/45	N - NE	Céu claro a parcialmente nublado com possibilidade de chuva em áreas isoladas.
Tarauacá	33/22	100/55	NE - E	Céu parcialmente nublado a nublado com pancadas de chuvas e trovoadas isoladas.
Cruzeiro do Sul	33/22	100/55	NE - E	Céu parcialmente nublado a nublado com pancadas de chuvas e trovoadas isoladas.
Marechal Thaumaturgo	33/22	100/55	NE - E	Céu parcialmente nublado a nublado com pancadas de chuvas e trovoadas isoladas.

Fonte: CENSIPAM.



Aviso de Chuvas Intensas

Grau de severidade: **Perigo Potencial**



Início: 18/05/2023 09h27min

Fim: 19/05/2023 10h00min

Riscos Potenciais:

INMET publica aviso iniciando em: 18/05/2023 09:27. Chuva entre 20 e 30 mm/h ou até 50 mm/dia, ventos intensos (40-60 km/h).

Fonte: INMET.

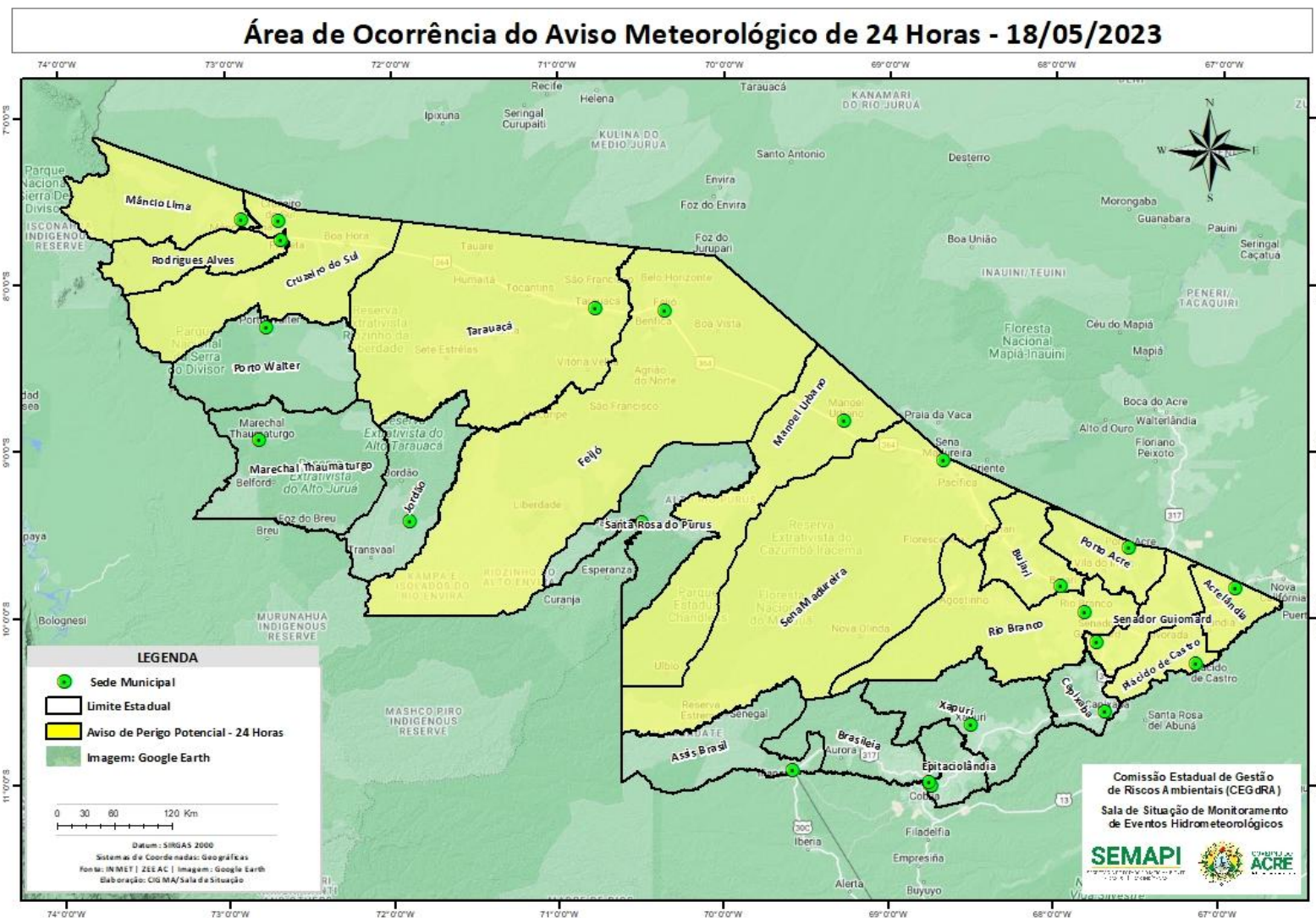


Tabela 2 - Nível dos Rios

Localização	Cota de Estiagem Alerta Alerta Máx.	Leitura do Dia ² Anterior/Atual	
Rio Acre – Assis Brasil	4,00 3,50	2,83 2,82	↓
Rio Acre – Brasília	4,00 3,50	1,87 1,81	↓
Rio Acre – Rio Branco	3,00 2,69	4,51 ¹ 4,12 ¹	↓
Rio Iaco – Sena Madureira	2,20 2,00	5,44 5,80	↑
Rio Purus – Manoel Urbano	2,50 2,00	SL SL	
Rio Envira – Feijó	2,50 2,00	5,69 5,43	↓
Rio Tarauacá – Tarauacá	2,20 2,00	4,48 4,39	↓
Rio Juruá – Cruzeiro do Sul	2,30 2,00	SL SL	

Legenda: ¹Dados das Defesas Cíveis municipais (06h - Horário Local).

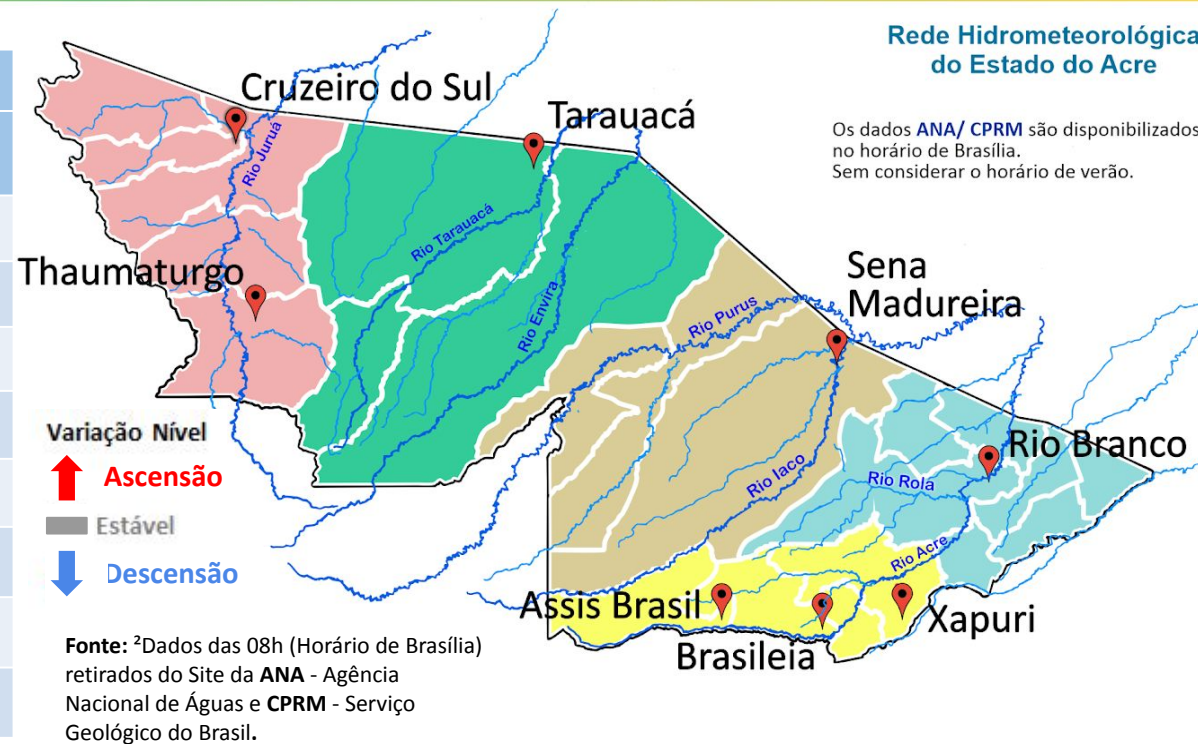
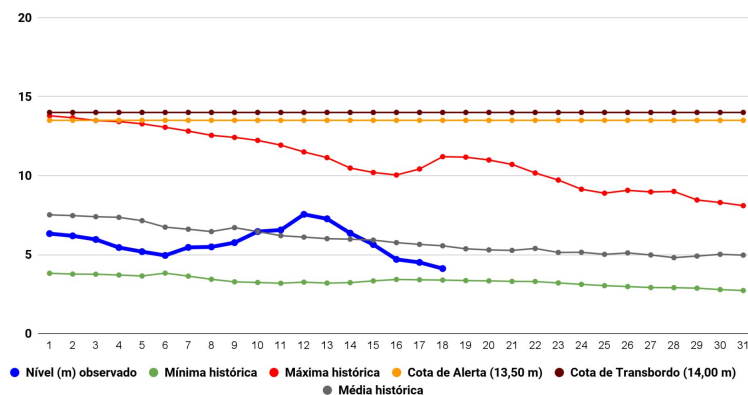
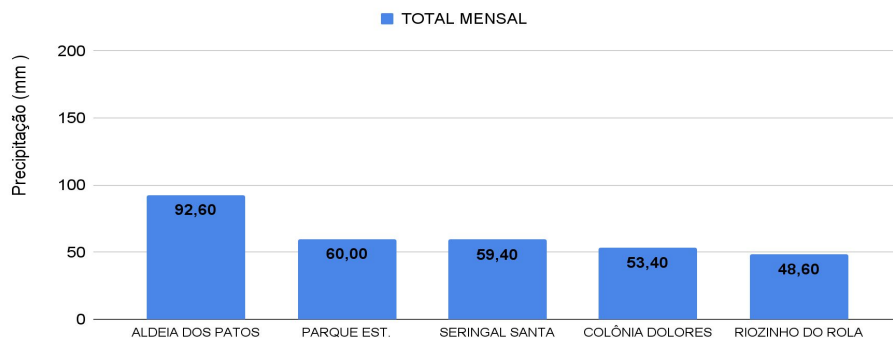


Gráfico 1 - Tendência do Nível do Rio Acre (Rio Branco) MAIO 2023



Na leitura de hoje (18/05/2023), de acordo com a Tabela 2, as plataformas registraram redução de nível na leitura das 06h00min, exceto Sena Madureira. No gráfico 1, o Rio Acre em Rio Branco apresenta nível de **4,12 m (linha azul)**, mostrando-se abaixo da média histórica de **5,56 m (linha cinza)** para o mesmo dia do ano.

Gráfico 2 - Acumulado de precipitação para o Estado do Acre



O **Gráfico 2**, acima, apresenta o acumulado de chuva do início de Maio (01/05/2023 – 00h00min) a (18/05/2023 – até às 10h00min) em Aldeia dos Patos (**92,60 mm**), Parque Estadual Chandless (**60,0 mm**), Seringal Santa Helena (**59,40 mm**), Colônia Dolores - Xapuri (**53,40 mm**) e Riozinho do Rola (**48,60 mm**).

O **Gráfico 3**, ao lado, apresenta o acumulado de chuva do início de Maio (01/05/2023 – 00h00min) a (18/05/2023 – até às 10h00min) para efeito de comparação de acordo com as médias climatológicas, onde os **maiores acumulados** foram em Mâncio Lima (**145,80 mm**), Rio Branco (**126,40 mm**), Cruzeiro do Sul (**113,80 mm**), Assis Brasil (**96,40 mm**), Feijó (**82,60 mm**), Manoel Urbano (**76,60 mm**), Tarauacá (**61,20 mm**), Santa Rosa do Purus (**47,80 mm**), Sena Madureira (**46,60 mm**), Brasiléia (**39,20 mm**), Xapuri (**36,0 mm**), Jordão (**31,60 mm**), Capixaba (**28,80 mm**), Porto Walter (**12,60 mm**) e Porto Acre (**0,80 mm**).

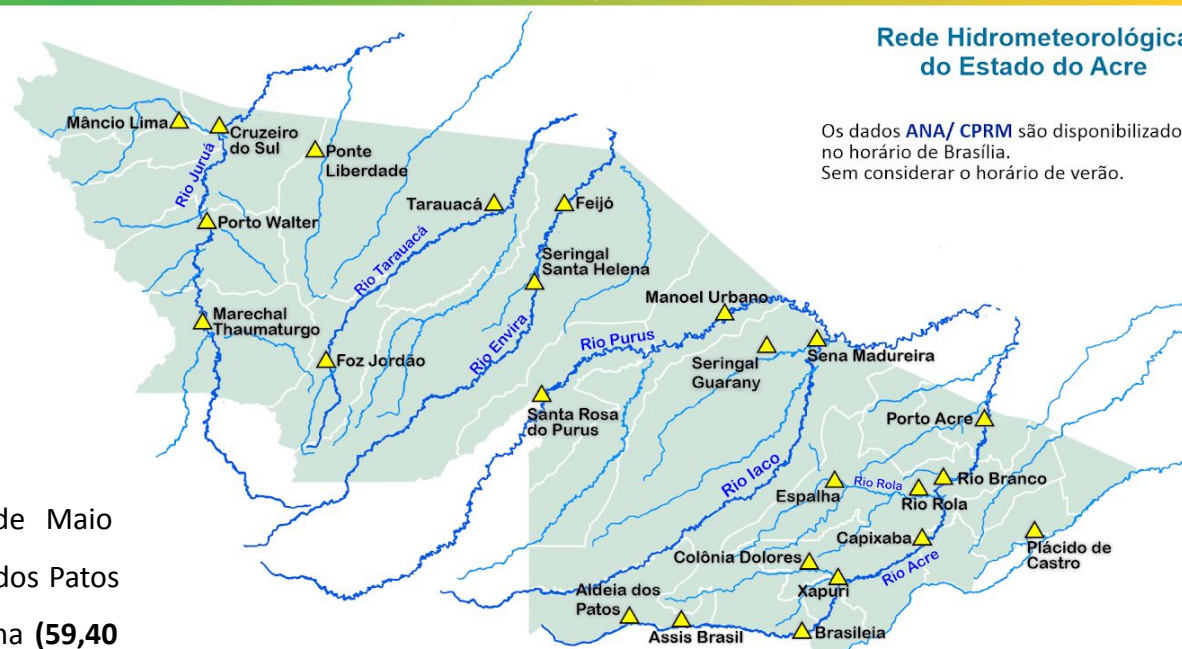


Gráfico 3 - Acumulado de precipitação para o Estado do Acre

