

PREVISÃO DO TEMPO

17/05/2023 - Nº087

A Divisão de Meteorologia do Sistema de Proteção da Amazônia informa que uma forte massa de ar quente e seca predomina sobre o sul da Amazônia e dificulta a formação de nuvens carregadas em toda a região. Para esta quarta-feira a previsão em todo o Acre é de um dia ensolarado e quente, com tempo variando de claro a parcialmente nublado em todas as áreas. Nas cidades do oeste acreano há possibilidade de chuva rápida e isolada à tarde. Na capital e demais regiões acreanas não há previsão de chuva.

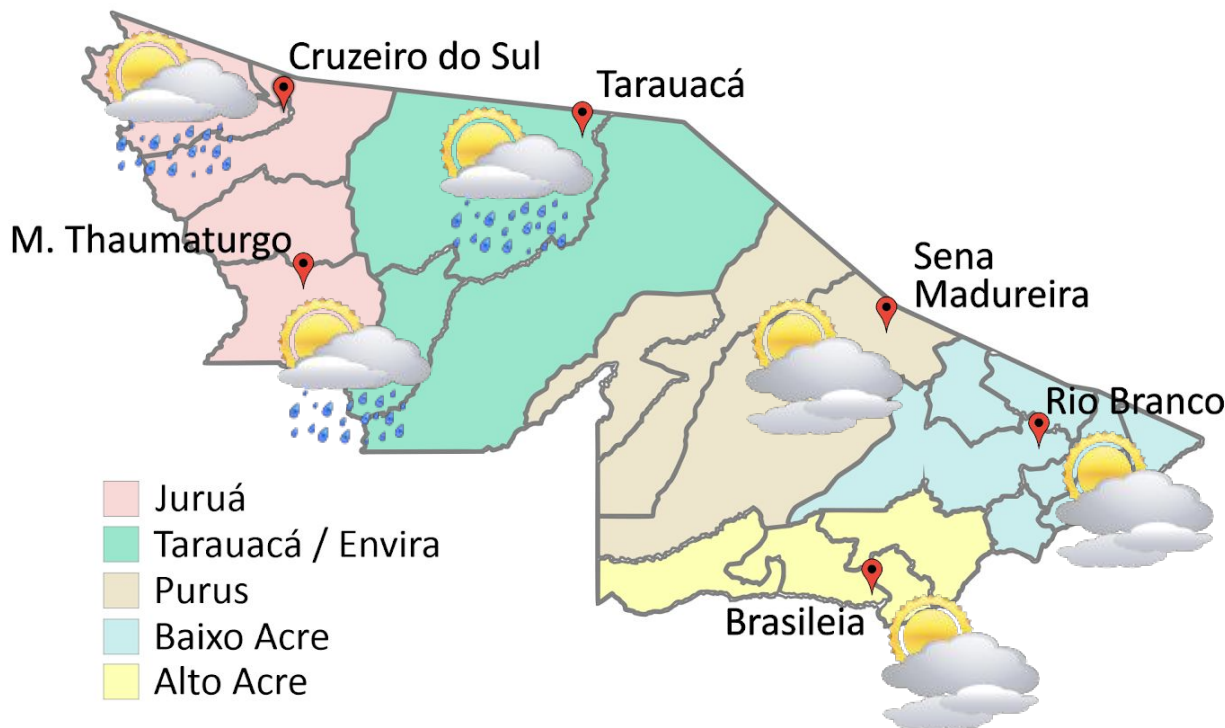


Tabela 1 - Previsões regionais

CIDADE	Temp. (°C)	UR (%)	Vento	CONDIÇÃO DO TEMPO
	MAX/ MIN	MAX/ MIN	DIR.	
Rio Branco	33/21	95/45	NW - NE	Céu claro a parcialmente nublado.
Brasileia	34/20	95/45	NW - NE	Céu claro a parcialmente nublado.
Sena Madureira	31/21	95/45	NW - NE	Céu claro a parcialmente nublado.
Tarauacá	33/22	95/50	NE - E	Céu claro a parcialmente nublado com possibilidade de chuva em áreas isoladas.
Cruzeiro do Sul	33/21	95/50	NE - E	Céu claro a parcialmente nublado com possibilidade de chuva em áreas isoladas.
Marechal Thaumaturgo	33/21	95/50	NE - E	Céu claro a parcialmente nublado com possibilidade de chuva em áreas isoladas.

Fonte: CENSIPAM.



Tabela 2 - Nível dos Rios

Localização	Cota de Estiagem Alerta Alerta Máx.	Leitura do Dia ² Anterior/Atual	
Rio Acre – Assis Brasil	4,00 3,50	2,86 2,83	↓
Rio Acre – Brasília	4,00 3,50	1,96 1,87	↓
Rio Acre – Rio Branco	3,00 2,69	4,70 ¹ 4,51 ¹	↓
Rio Iaco – Sena Madureira	2,20 2,00	4,94 5,44	↑
Rio Purus – Manoel Urbano	2,50 2,00	SL SL	
Rio Envira – Feijó	2,50 2,00	5,98 5,69	↓
Rio Tarauacá – Tarauacá	2,20 2,00	4,61 4,48	↓
Rio Juruá – Cruzeiro do Sul	2,30 2,00	SL SL	

Legenda: ¹Dados das Defesas Civas municipais (06h - Horário Local).

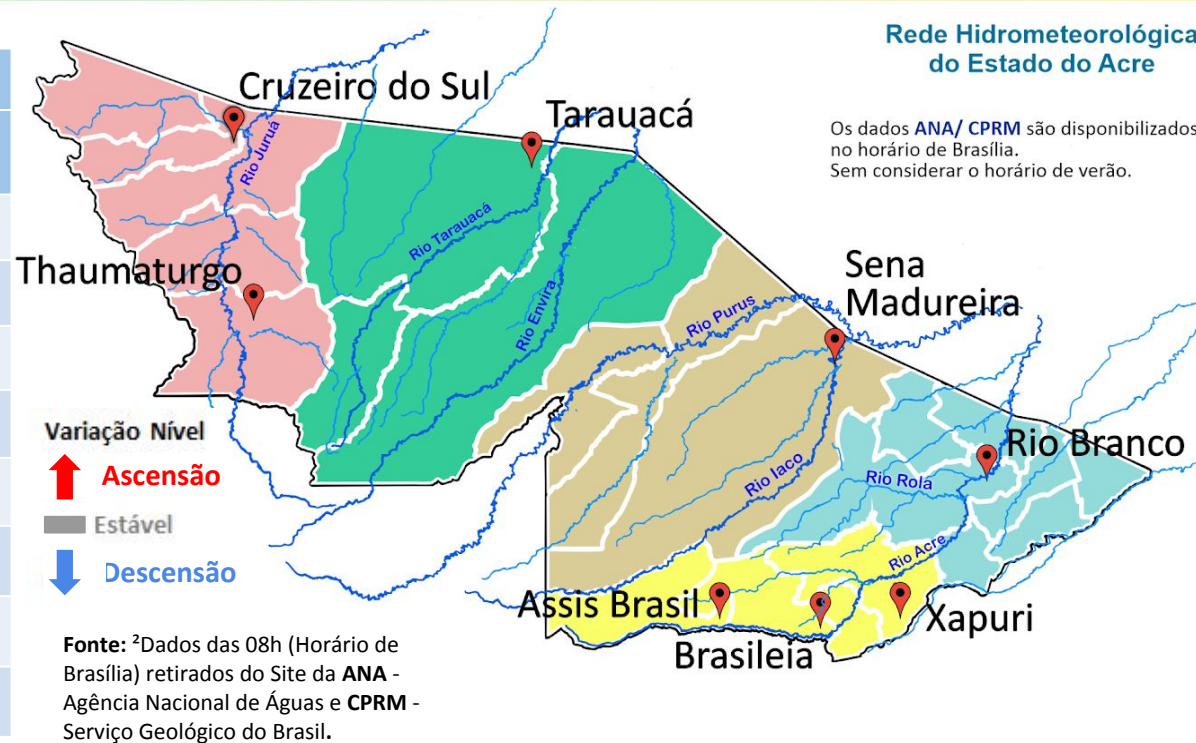
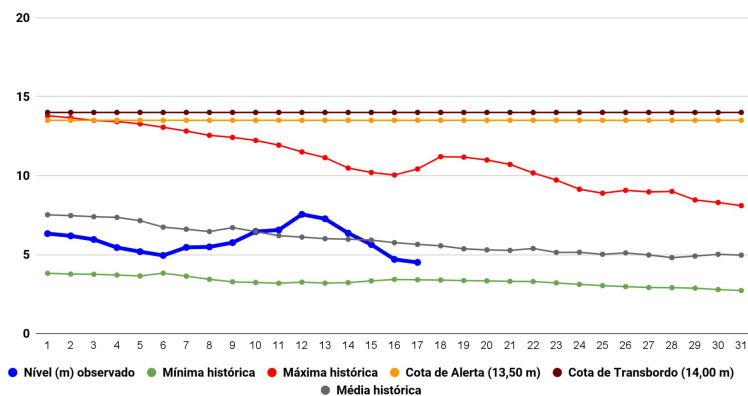
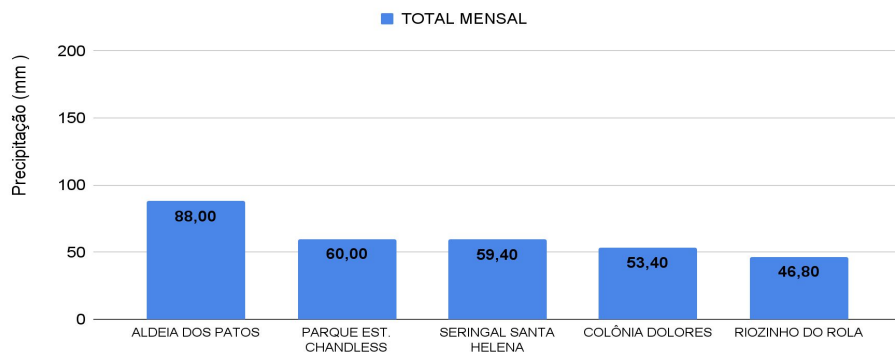


Gráfico 1 - Tendência do Nível do Rio Acre (Rio Branco) MAIO 2023



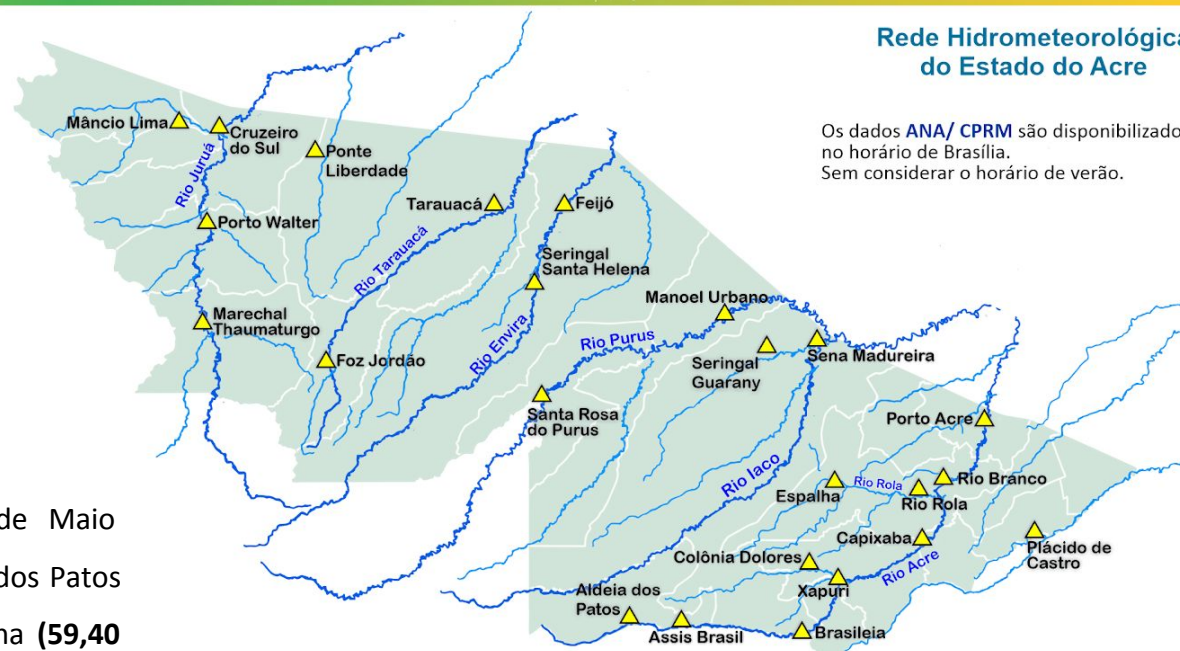
Na leitura de hoje (17/05/2023), de acordo com a Tabela 2, as plataformas registraram redução de nível na leitura das 06h00min, exceto Sena Madureira. No gráfico 1, o Rio Acre em Rio Branco apresenta nível de **4,51 m (linha azul)**, mostrando-se abaixo da média histórica de **5,65 m (linha cinza)** para o mesmo dia do ano.

Gráfico 2 - Acumulado de precipitação para o Estado do Acre



O **Gráfico 2**, acima, apresenta o acumulado de chuva do início de Maio (01/05/2023 – 00h00min) a (17/05/2023 – até às 10h00min) em Aldeia dos Patos (**88,0 mm**), Parque Estadual Chandless (**60,0 mm**), Seringal Santa Helena (**59,40 mm**), Colônia Dolores - Xapuri (**53,40 mm**) e Riozinho do Rola (**46,80 mm**).

O **Gráfico 3**, ao lado, apresenta o acumulado de chuva do início de Maio (01/05/2023 – 00h00min) a (17/05/2023 – até às 10h00min) para efeito de comparação de acordo com as médias climatológicas, onde os **maiores acumulados** foram em Mâncio Lima (**145,80 mm**), Cruzeiro do Sul (**113,80 mm**), Rio Branco (**94,0 mm**), Assis Brasil (**85,80 mm**), Feijó (**82,60 mm**), Manoel Urbano (**76,60 mm**), Tarauacá (**61,20 mm**), Santa Rosa do Purus (**47,80 mm**), Sena Madureira (**46,60 mm**), Brasiléia (**39,20 mm**), Xapuri (**36,0 mm**), Capixaba (**28,80 mm**), Jordão (**28,40 mm**), Porto Walter (**12,60 mm**) e Porto Acre (**0,80 mm**).



Os dados ANA/ CPRM são disponibilizados no horário de Brasília. Sem considerar o horário de verão.

Gráfico 3 - Acumulado de precipitação para o Estado do Acre

