

# PREVISÃO DO TEMPO

10/05/2023 - Nº082

A Divisão de Meteorologia do Sistema de Proteção da Amazônia informa que um sistema de alta pressão atmosférica começa a se estabelecer no sul da Amazônia e diminui um pouco a instabilidade presente na região. Em todo o Acre, a quarta-feira será de sol, calor e mormaço. O tempo varia de parcialmente nublado a nublado e ocorrem pancadas rápidas e isoladas de chuva com trovoadas à tarde em todas as regiões acreanas.

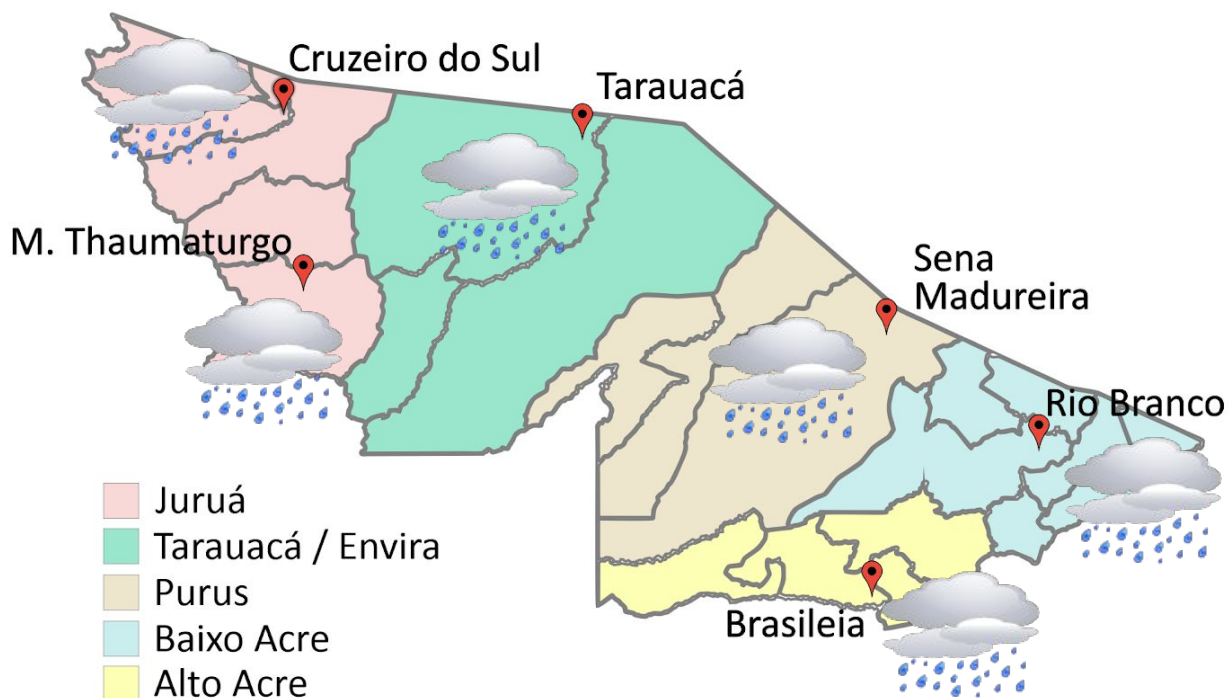


Tabela 1 - Previsões regionais

CIDADE	Temp. (°C)	UR (%)	Vento	CONDIÇÃO DO TEMPO
	MAX/ MIN	MAX/ MIN	DIR.	
Rio Branco	32/23	100/55	SE	Céu parcialmente nublado a nublado com pancadas de chuva e trovoadas isoladas.
Brasileia	33/22	100/55	SE	Céu parcialmente nublado a nublado com pancadas de chuva e trovoadas isoladas.
Sena Madureira	31/23	100/55	SE	Céu parcialmente nublado a nublado com pancadas de chuva e trovoadas isoladas.
Tarauacá	32/22	100/55	SE - S	Céu parcialmente nublado a nublado com pancadas de chuva e trovoadas isoladas.
Cruzeiro do Sul	32/21	100/55	SE - S	Céu parcialmente nublado a nublado com pancadas de chuva e trovoadas isoladas.
Marechal Thaumaturgo	32/21	100/55	SE - S	Céu parcialmente nublado a nublado com pancadas de chuva e trovoadas isoladas.

Fonte: CENSIPAM.



# AVISO METEOROLÓGICO

10/05/2023 - Nº082

## Aviso de Chuvas Intensas

Grau de severidade: **Perigo Potencial**



Início: 10/05/2023 10h00min

Fim: 11/05/2023 10h00min

### Riscos Potenciais:

INMET publica aviso iniciando em: 10/05/2023 10:00. Chuva entre 20 e 30 mm/h ou até 50 mm/dia, ventos intensos (40-60 km/h).

Fonte: INMET.

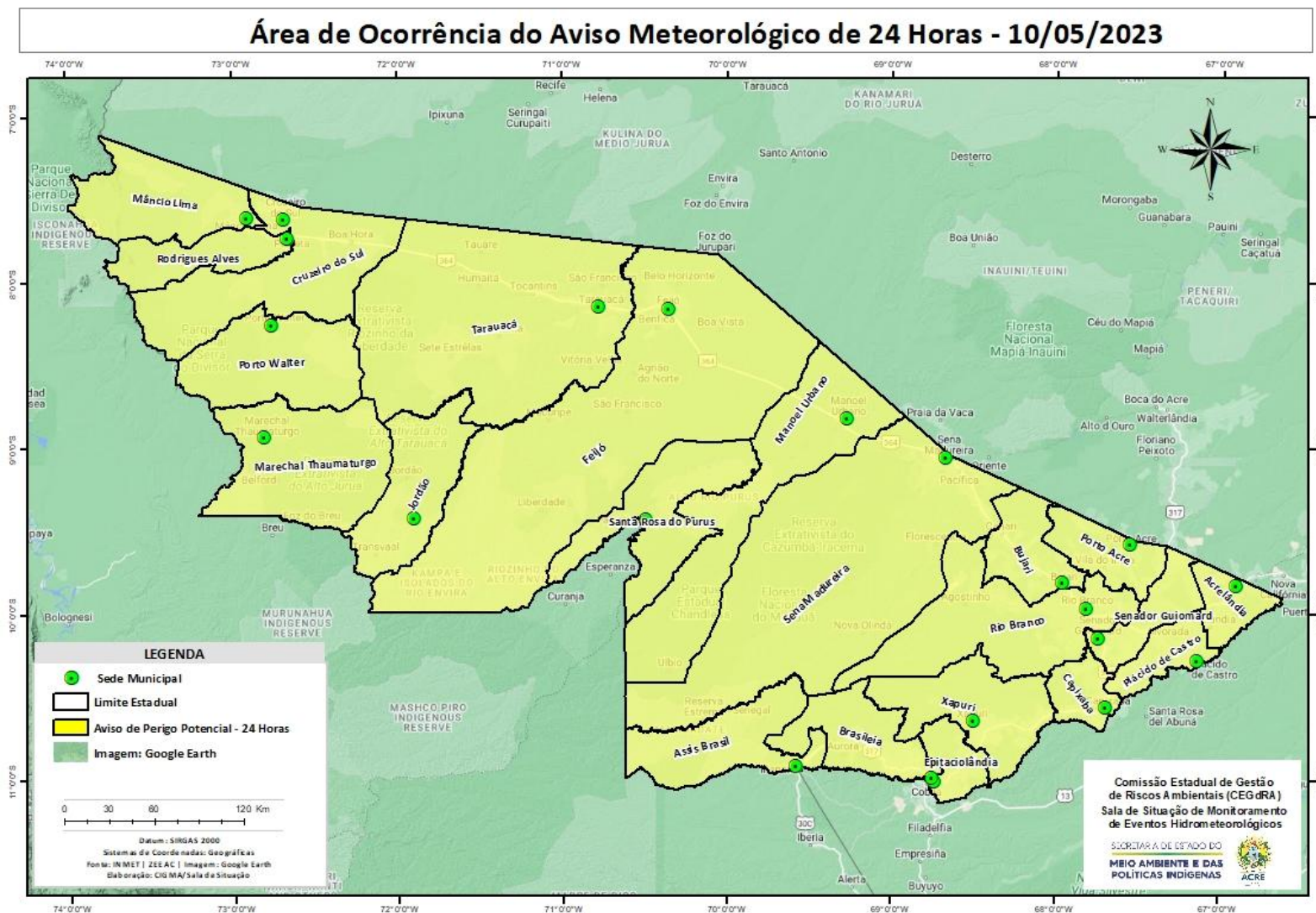
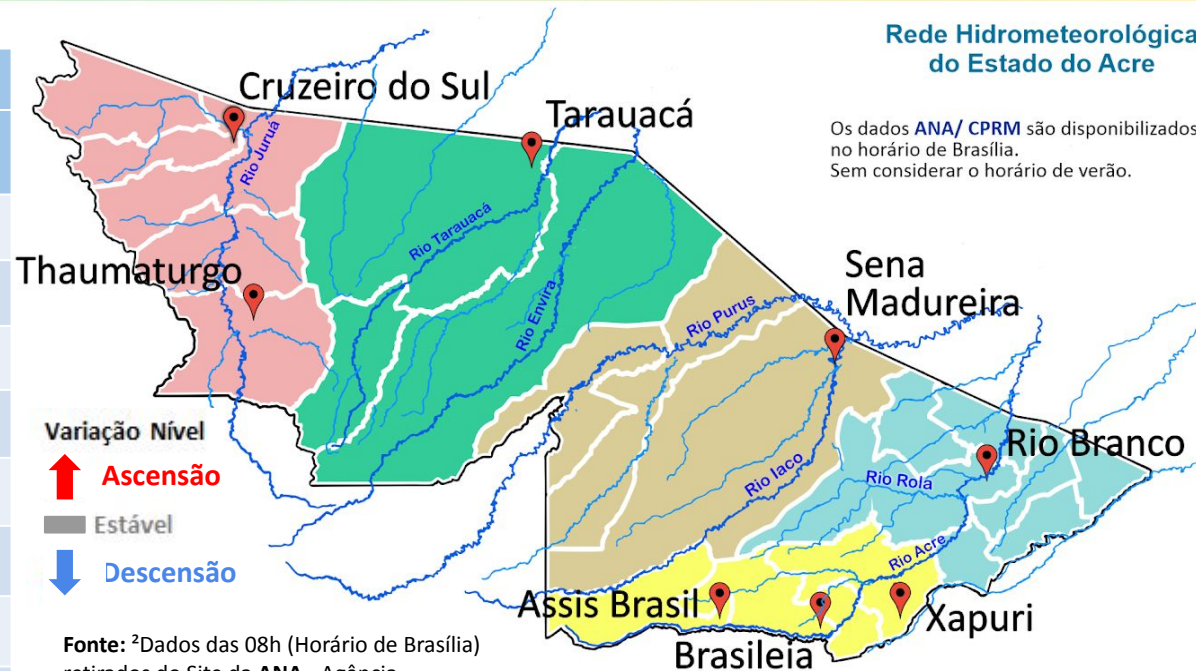


Tabela 2 - Nível dos Rios

Localização	Cota de Inundação Alerta Alerta Máx.	Leitura do Dia <sup>2</sup> Anterior/Atual	
Rio Acre – Assis Brasil	11,30 12,50	4,71 4,15	↓
Rio Acre – Brasiléia	9,80 11,40	5,27 5,44	↑
Rio Acre – Rio Branco	13,50 14,00	5,76 <sup>1</sup>  6,46 <sup>1</sup>	↓
Rio Iaco – Sena Madureira	14,00 15,20	3,30 3,17	↓
Rio Purus – Manoel Urbano	13,50 14,00	SL SL	
Rio Envira – Feijó	13,50 14,00	8,56 8,47	↓
Rio Tarauacá – Tarauacá	8,50 9,50	7,00 <sup>1</sup>  6,50 <sup>1</sup>	↓
Rio Juruá – Cruzeiro do Sul	11,80 13,00	8,98 SL	

Legenda: <sup>1</sup>Dados das Defesas Civas municipais (06h - Horário Local).



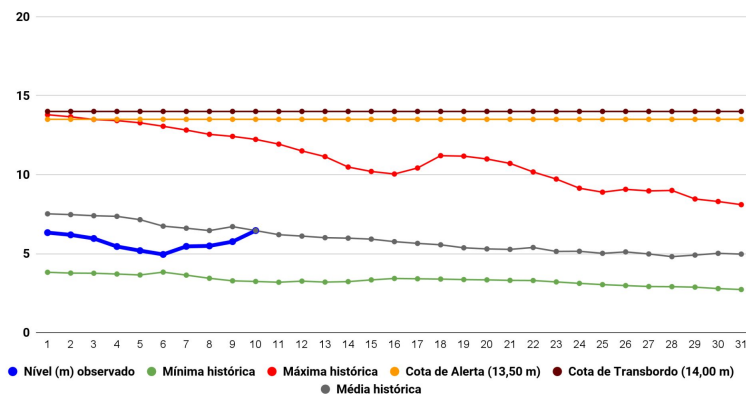
Rede Hidrometeorológica do Estado do Acre

Os dados ANA/ CPRM são disponibilizados no horário de Brasília. Sem considerar o horário de verão.

Varição Nível  
 ↑ Ascensão  
 Estável  
 ↓ Descensão

Fonte: <sup>2</sup>Dados das 08h (Horário de Brasília) retirados do Site da ANA - Agência Nacional de Águas e CPRM - Serviço Geológico do Brasil.

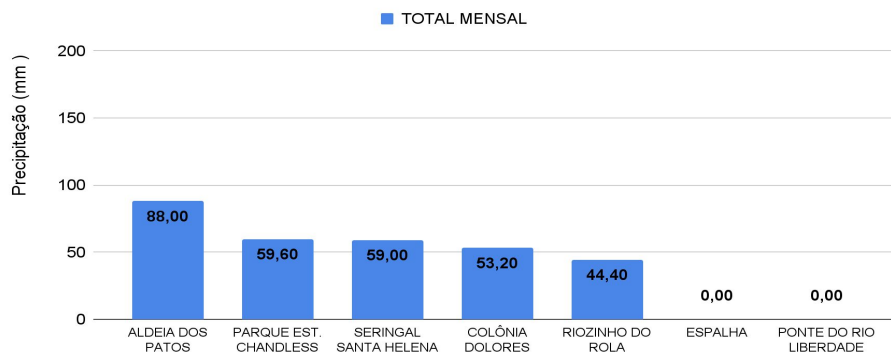
Gráfico 1 - Tendência do Nível do Rio Acre (Rio Branco) MAIO 2023



Na leitura de hoje (10/05/2023), de acordo com a Tabela 2, as plataformas registraram redução de nível na leitura das 06h00min, exceto Brasiléia. No gráfico 1, o Rio Acre em Rio Branco apresenta nível de **6,46 m (linha azul)**, igualando a média histórica de **6,46 m (linha cinza)** para o mesmo dia do ano.

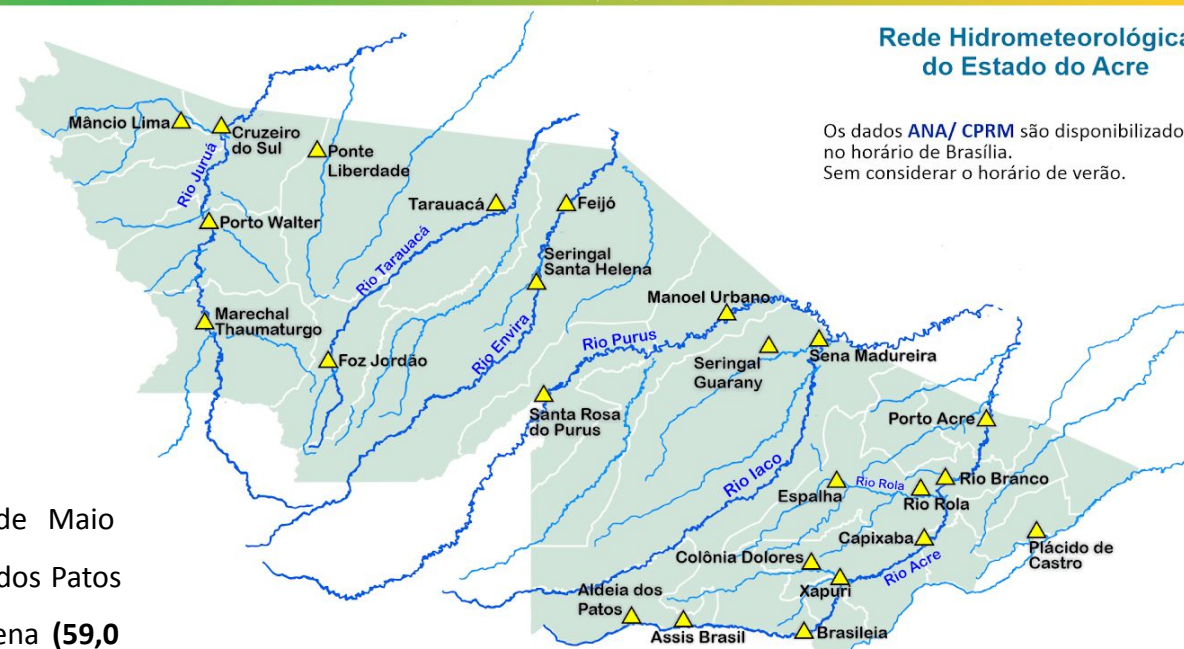


Gráfico 2 - Acumulado de precipitação para o Estado do Acre



O **Gráfico 2**, acima, apresenta o acumulado de chuva do início de Maio (01/05/2023 – 00h00min) a (10/05/2023 – até às 10h00min) em Aldeia dos Patos (**88,0 mm**), Parque Estadual Chandless (**59,60 mm**), Seringal Santa Helena (**59,0 mm**), Colônia Dolores - Xapuri (**53,20 mm**) e Riozinho do Rola (**44,40 mm**).

O **Gráfico 3**, ao lado, apresenta o acumulado de chuva do início de Maio (01/05/2023 – 00h00min) a (10/05/2023 – até às 10h00min) para efeito de comparação de acordo com as médias climatológicas, onde os **maiores acumulados** foram em Mâncio Lima (**145,40 mm**), Cruzeiro do Sul (**110,0 mm**), Rio Branco (**89,40 mm**), Feijó (**82,20 mm**), Assis Brasil (**79,0 mm**), Manoel Urbano (**76,60 mm**), Tarauacá (**61,20 mm**), Santa Rosa do Purus (**47,40 mm**), Sena Madureira (**45,0 mm**), Brasiléia (**39,20 mm**), Xapuri (**36,0 mm**), Jordão (**28,40 mm**), Capixaba (**28,0 mm**), Porto Walter (**10,40 mm**) e Porto Acre (**0,80 mm**).



Rede Hidrometeorológica do Estado do Acre

Os dados ANA/ CPRM são disponibilizados no horário de Brasília. Sem considerar o horário de verão.

Gráfico 3 - Acumulado de precipitação para o Estado do Acre

