

PREVISÃO DO TEMPO

28/04/2023 - Nº076

A Divisão de Meteorologia do Sistema de Proteção da Amazônia informa que o fluxo de umidade em baixos níveis da atmosfera favorece a organização de áreas de instabilidade sobre o Acre nesta sexta-feira. Para este dia a previsão é de céu nublado a encoberto com chuva a qualquer hora nas cidades do oeste acreano. Já na capital e demais regiões do estado a previsão é de sol entre muitas nuvens e tempo abafado, com pancadas de chuva e trovoadas entre a tarde e à noite.

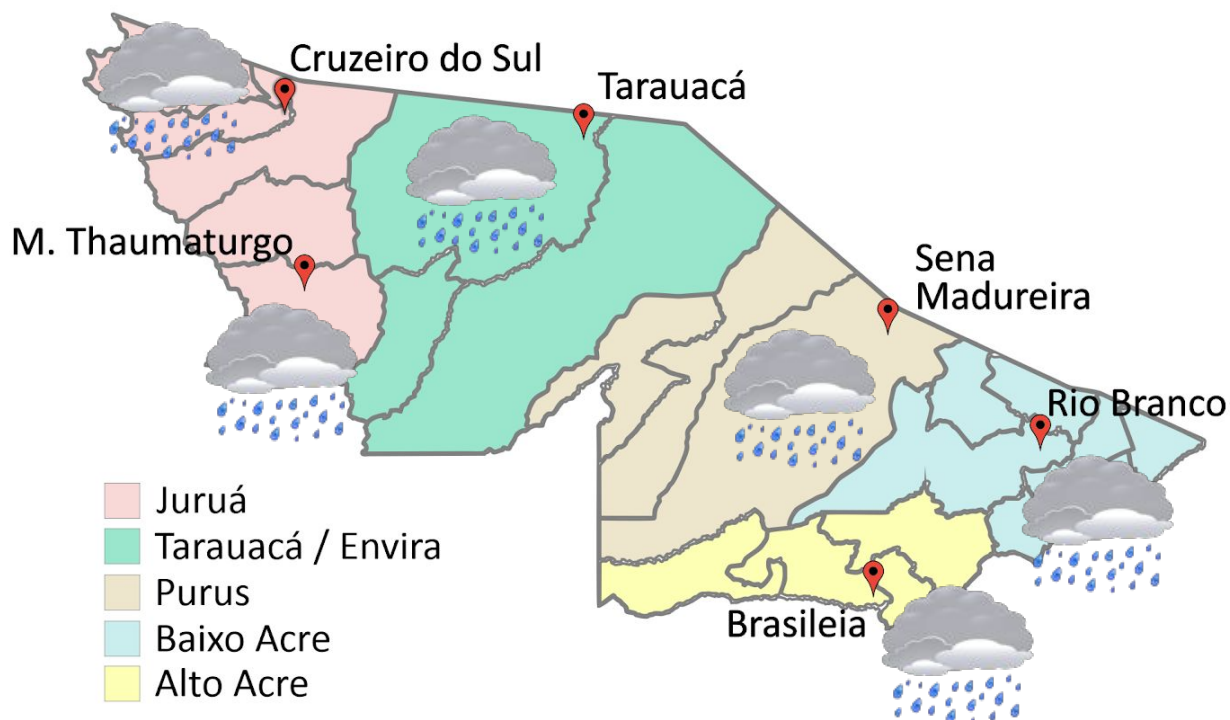


Tabela 1 - Previsões regionais

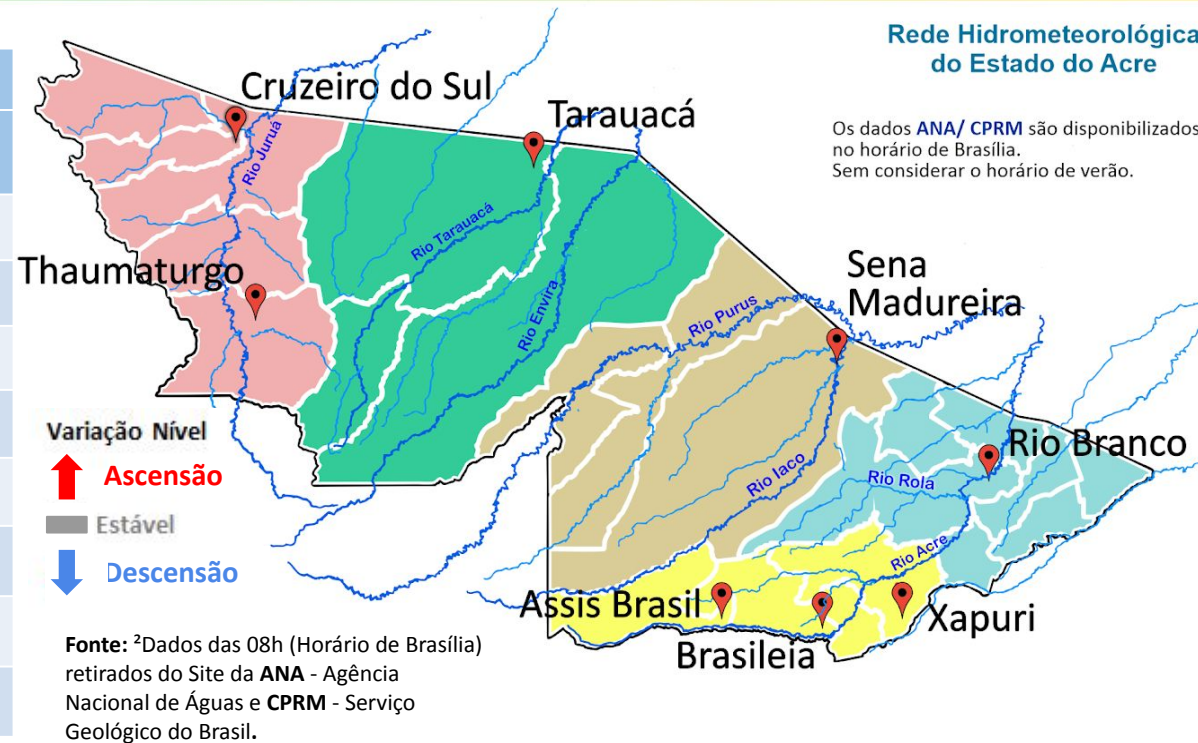
CIDADE	Temp. (°C)	UR (%)	Vento	CONDIÇÃO DO TEMPO
	MAX/ MIN	MAX/ MIN	DIR.	
Rio Branco	31/22	100/60	NW - NE	Céu nublado com pancadas de chuva e trovoadas.
Brasileia	32/21	100/60	NW - NE	Céu nublado com pancadas de chuva e trovoadas.
Sena Madureira	30/22	100/60	NW - NE	Céu nublado com pancadas de chuva e trovoadas.
Tarauacá	28/23	100/70	SE - NE	Céu nublado a encoberto com chuva.
Cruzeiro do Sul	28/22	100/70	SE - NE	Céu nublado a encoberto com chuva.
Marechal Thaumaturgo	28/22	100/70	SE - NE	Céu nublado a encoberto com chuva.

Fonte: CENSIPAM.



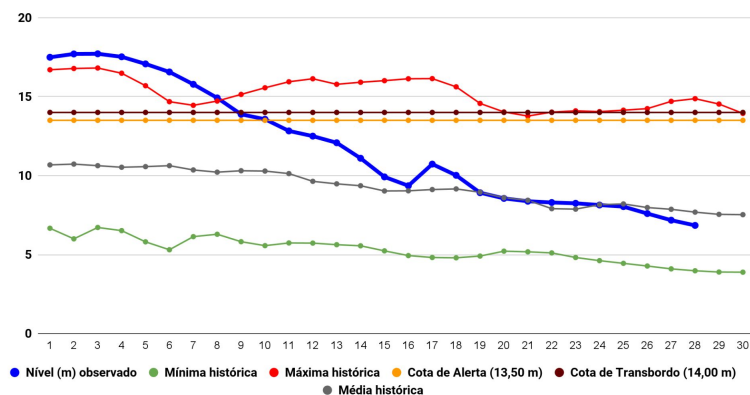
Tabela 2 - Nível dos Rios

Localização	Cota de Inundação Alerta Alerta Máx.	Leitura do Dia ² Anterior/Atual	
Rio Acre – Assis Brasil	11,30 12,50	3,31 3,31	■
Rio Acre – Brasília	9,80 11,40	2,16 2,37	↑
Rio Acre – Rio Branco	13,50 14,00	7,18 ¹ 6,85 ¹	↓
Rio Iaco – Sena Madureira	14,00 15,20	SL SL	
Rio Purus – Manoel Urbano	13,50 14,00	6,73 7,01	↑
Rio Envira – Feijó	13,50 14,00	6,76 6,69	↓
Rio Tarauacá – Tarauacá	8,50 9,50	5,70 ¹ 5,70 ¹	■
Rio Juruá – Cruzeiro do Sul	11,80 13,00	SL SL	



Legenda: ¹Dados das Defesas Civas municipais (06h - Horário Local).

Gráfico 1 - Tendência do Nível do Rio Acre (Rio Branco) ABRIL 2023



Na leitura de hoje (28/04/2023), de acordo com a Tabela 2, as plataformas de Brasília e Manoel Urbano registraram elevação de nível na leitura das 06h00min, enquanto que Rio Branco e Feijó registraram redução de nível. Assis Brasil e Tarauacá encontram-se com nível estável. No gráfico 1, o Rio Acre em Rio Branco apresenta nível de **6,85 m (linha azul)**, mostrando-se abaixo da média histórica de **7,69 m (linha cinza)** para o mesmo dia do ano.