

PREVISÃO DO TEMPO

25/04/2023 - Nº073

A Divisão de Meteorologia do Sistema de Proteção da Amazônia informa que o fluxo de umidade perde um pouco sua força no sul da Amazônia, mas ainda favorece a organização de nuvens carregadas na região. No Acre, a terça-feira será de céu nublado a encoberto com chuva a qualquer hora do dia nas cidades do oeste acreano. Já na capital e demais regiões do Acre o dia será de sol entre muitas nuvens e com pancadas de chuva e trovoadas entre a tarde e à noite.

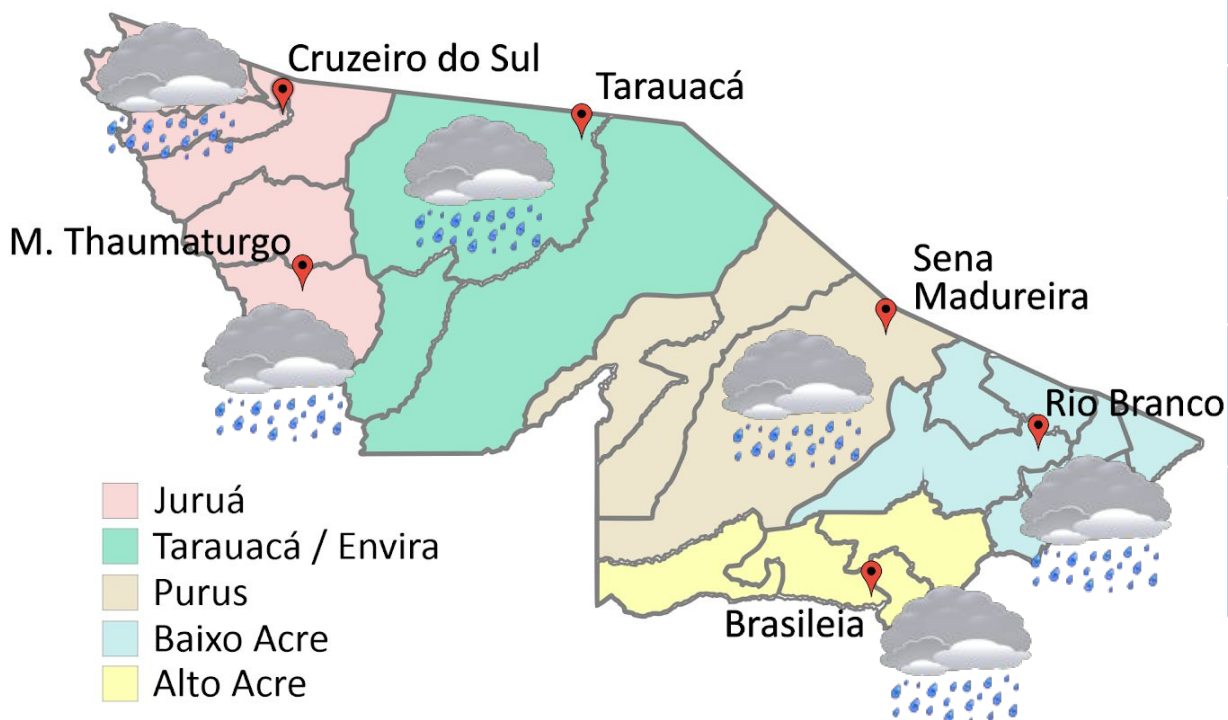


Tabela 1 - Previsões regionais

CIDADE	Temp. (°C)	UR (%)	Vento	CONDIÇÃO DO TEMPO
	MAX/ MIN	MAX/ MIN	DIR.	
Rio Branco	30/22	100/60	SE - NE	Céu nublado com pancadas de chuva e trovoadas.
Brasília	31/21	100/60	SE - NE	Céu nublado com pancadas de chuva e trovoadas.
Sena Madureira	29/22	100/60	SE - NE	Céu nublado com pancadas de chuva e trovoadas.
Tarauacá	28/23	100/70	SE - NE	Céu nublado a encoberto com chuva.
Cruzeiro do Sul	28/22	100/70	SE - NE	Céu nublado a encoberto com chuva.
Marechal Thaumaturgo	28/22	100/70	SE - NE	Céu nublado a encoberto com chuva.

Fonte: CENSIPAM.



Aviso de Chuvas Intensas

Grau de severidade: **Perigo Potencial**



Início: 25/04/2023 10h00min

Fim: 26/04/2023 10h00min

Riscos Potenciais:

INMET publica aviso iniciando em: 25/04/2023 10:00. Chuva entre 20 e 30 mm/h ou até 50 mm/dia, ventos intensos (40-60 km/h).

Fonte: INMET.

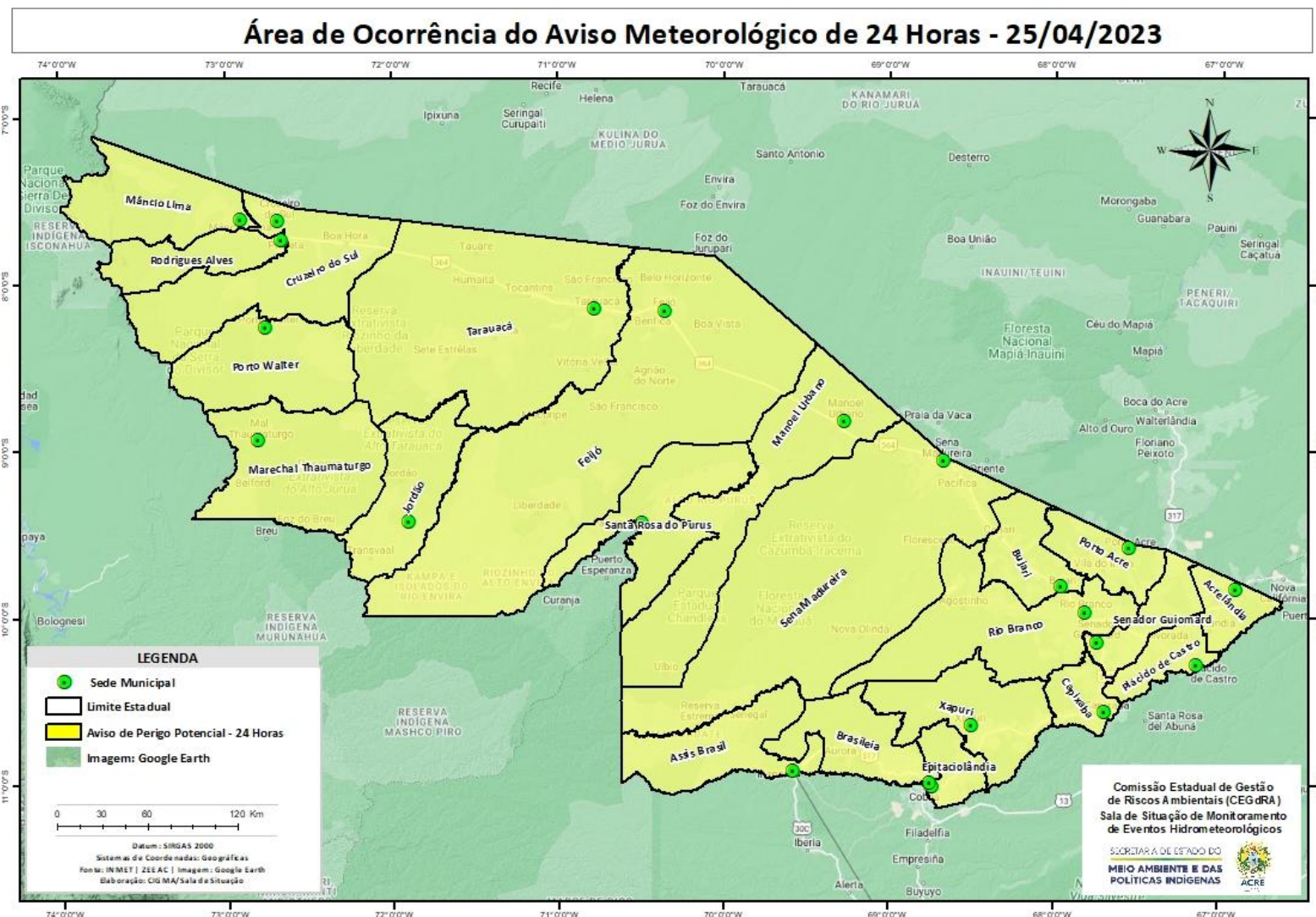


Tabela 2 - Nível dos Rios

Localização	Cota de Inundação Alerta Alerta Máx.	Leitura do Dia ² Anterior/Atual	
Rio Acre – Assis Brasil	11,30 12,50	3,60 3,09	↓
Rio Acre – Brasília	9,80 11,40	2,86 2,91	↑
Rio Acre – Rio Branco	13,50 14,00	8,14 ¹ 8,04 ¹	↓
Rio Iaco – Sena Madureira	14,00 15,20	12,42 12,83	↑
Rio Purus – Manoel Urbano	13,50 14,00	7,39 7,02	↓
Rio Envira – Feijó	13,50 14,00	7,19 7,23	↑
Rio Tarauacá – Tarauacá	8,50 9,50	5,80 ¹ 6,00 ¹	↑
Rio Juruá – Cruzeiro do Sul	11,80 13,00	10,81 9,93	↓

Legenda: ¹Dados das Defesas Civas municipais (06h - Horário Local).

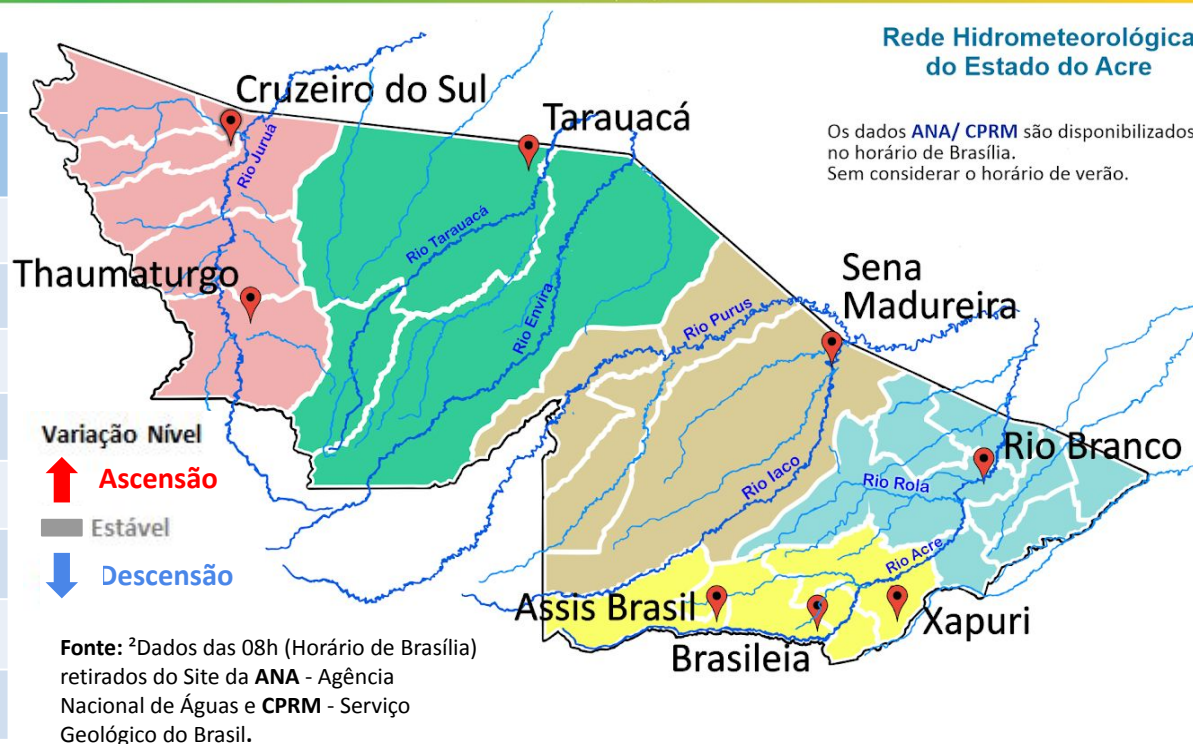
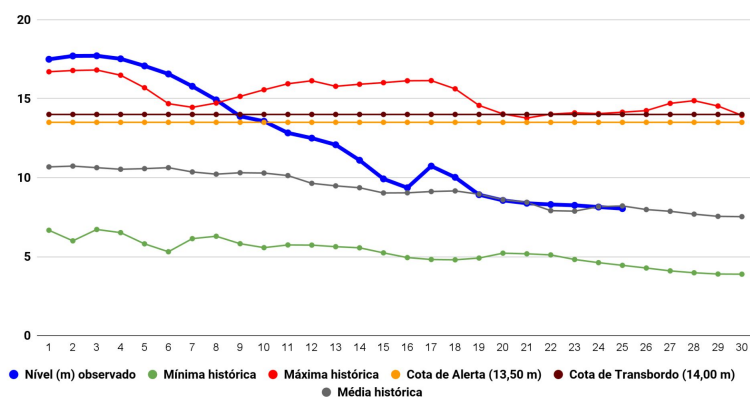
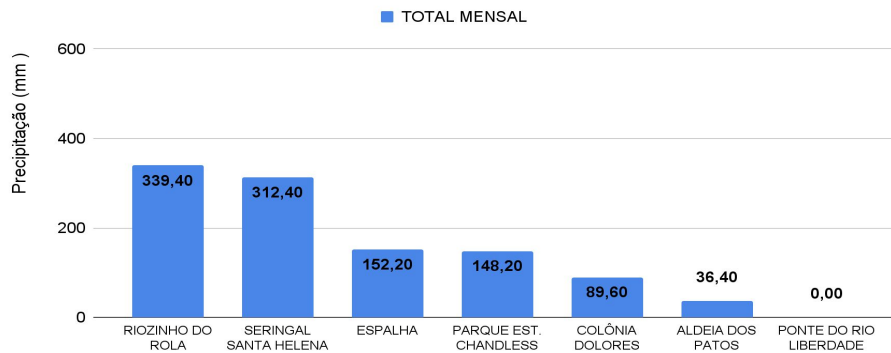


Gráfico 1 - Tendência do Nível do Rio Acre (Rio Branco) ABRIL 2023



Na leitura de hoje (25/04/2023), de acordo com a Tabela 2, as plataformas de Brasília, Sena Madureira, Feijó e Tarauacá registraram elevação de nível na leitura das 06h00min, enquanto que Assis Brasil, Rio Branco, Manoel Urbano e Cruzeiro do Sul registraram redução de nível. No gráfico 1, o Rio Acre em Rio Branco apresenta nível de **8,04 m (linha azul)**, mostrando-se abaixo da média histórica de **8,21 m (linha cinza)** para o mesmo dia do ano.

Gráfico 2 - Acumulado de precipitação para o Estado do Acre



O **Gráfico 2**, acima, apresenta o acumulado de chuva do início de Abril (01/04/2023 – 00h00min) a (25/04/2023 – até às 10h00min) no Riozinho do Rola (**339,40 mm**), Seringal Santa Helena (**312,40 mm**), Espalha (**152,20 mm**), Parque Estadual Chandless (**148,20 mm**), Colônia Dolores (**89,60 mm**) e Aldeia dos Patos (**36,40 mm**).

O **Gráfico 3**, ao lado, apresenta o acumulado de chuva do início de Abril (01/04/2023 – 00h00min) a (25/04/2023 – até às 10h00min) para efeito de comparação de acordo com as médias climatológicas, onde os **maiores acumulados** foram em Feijó (**412,00 mm**), Sena Madureira (**291,80 mm**), Mâncio Lima (**241,60 mm**), Manoel Urbano (**209,0 mm**), Assis Brasil (**198,20 mm**), Rio Branco (**187,80 mm**), Cruzeiro do Sul (**181,0 mm**), Marechal Thaumaturgo (**162,60 mm**), Capixaba (**160,40 mm**), Tarauacá (**158,0 mm**), Santa Rosa do Purus (**154,0 mm**), Xapuri (**114,80 mm**), Jordão (**109,20 mm**), Porto Walter (**77,0 mm**), Porto Acre (**63,40 mm**) e Brasiléia (**42,0 mm**).

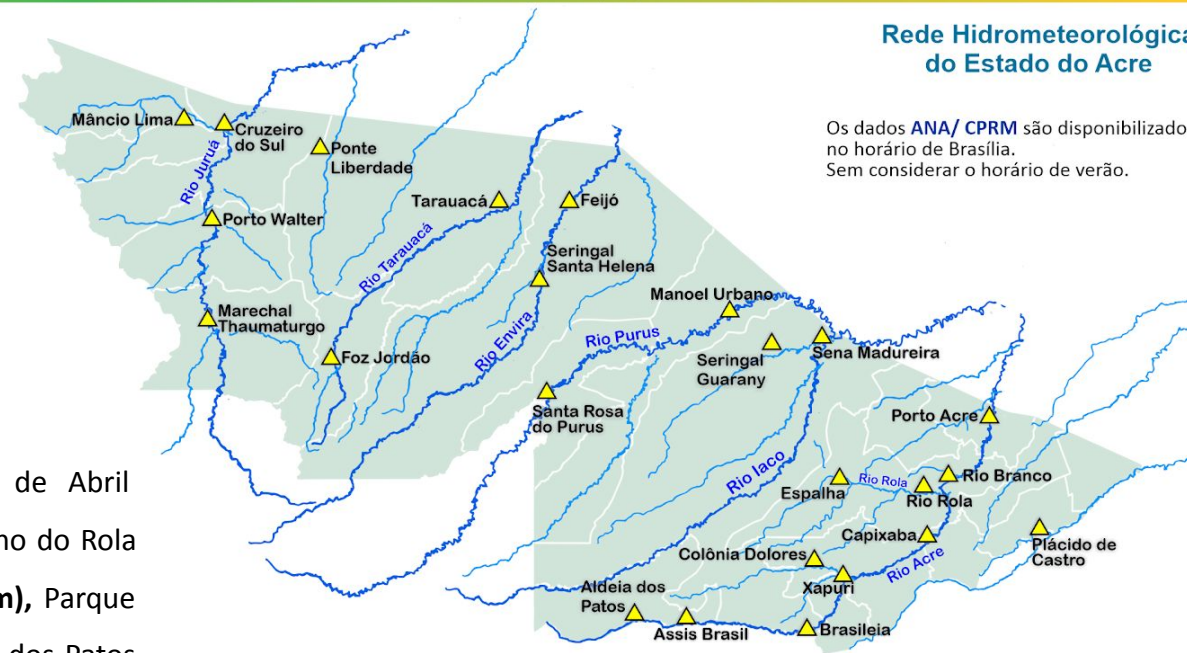


Gráfico 3 - Acumulado de precipitação para o Estado do Acre

