

# PREVISÃO DO TEMPO

24/04/2023 - Nº072

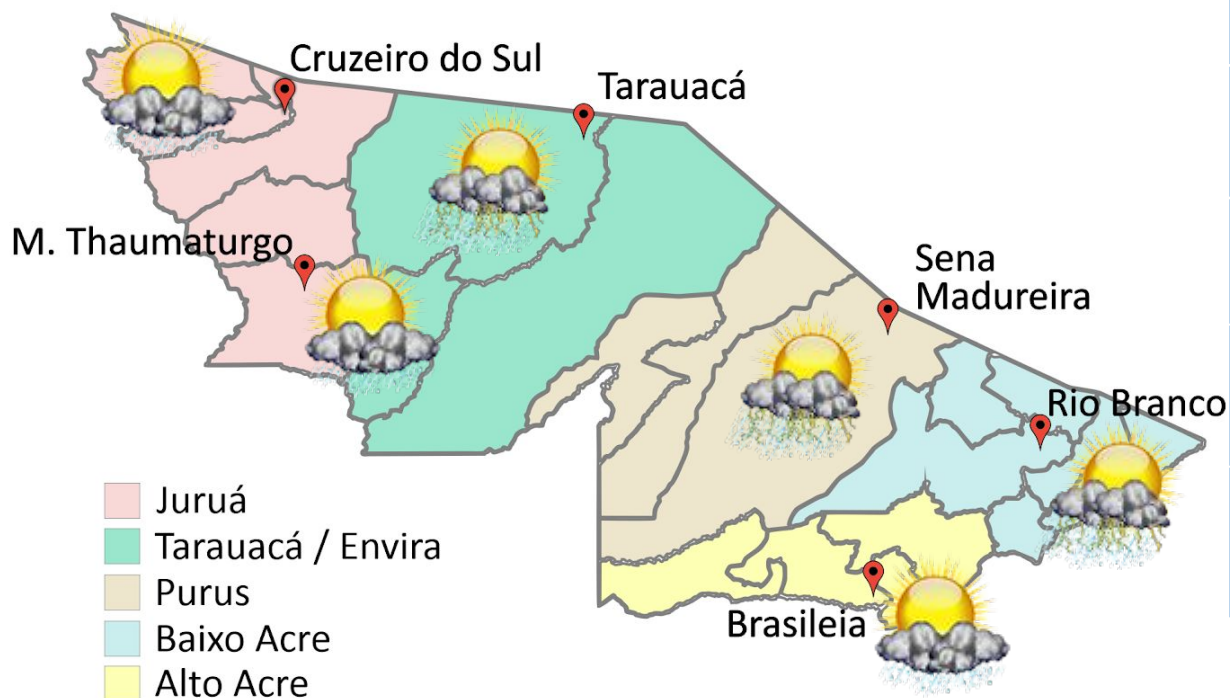


Tabela 1 - Previsões regionais

CIDADE	Temp. (°C)	UR (%)	Vento	CONDIÇÃO DO TEMPO
	MAX/ MIN	MAX/ MIN	DIR.	
Rio Branco	30/23	95/65	S - SE	Céu com muitas nuvens e pancadas de chuva e trovoadas isoladas.
Brasileia	27/22	100/80	SE - E	Céu com muitas nuvens e pancadas de chuva isoladas.
Sena Madureira	28/23	100/80	SE - S	Céu com muitas nuvens e pancadas de chuva e trovoadas isoladas.
Tarauacá	28/23	100/80	SE - S	Céu com muitas nuvens e pancadas de chuva e trovoadas isoladas.
Cruzeiro do Sul	29/23	100/70	SE - S	Céu com muitas nuvens e pancadas de chuva isoladas.
Marechal Thaumaturgo	28/23	100/70	S - SE	Céu com muitas nuvens e pancadas de chuva isoladas.

Fonte: INMET.



## Aviso de Chuvas Intensas

Grau de severidade: **Perigo**



Início: 24/04/2023 09h32min

Fim: 25/04/2023 10h00min

### Riscos Potenciais:

INMET publica aviso iniciando em: 24/04/2023 09:32. Chuva entre 30 e 60 mm/h ou 50 e 100 mm/dia, ventos intensos (60-100 km/h).

Fonte: INMET.

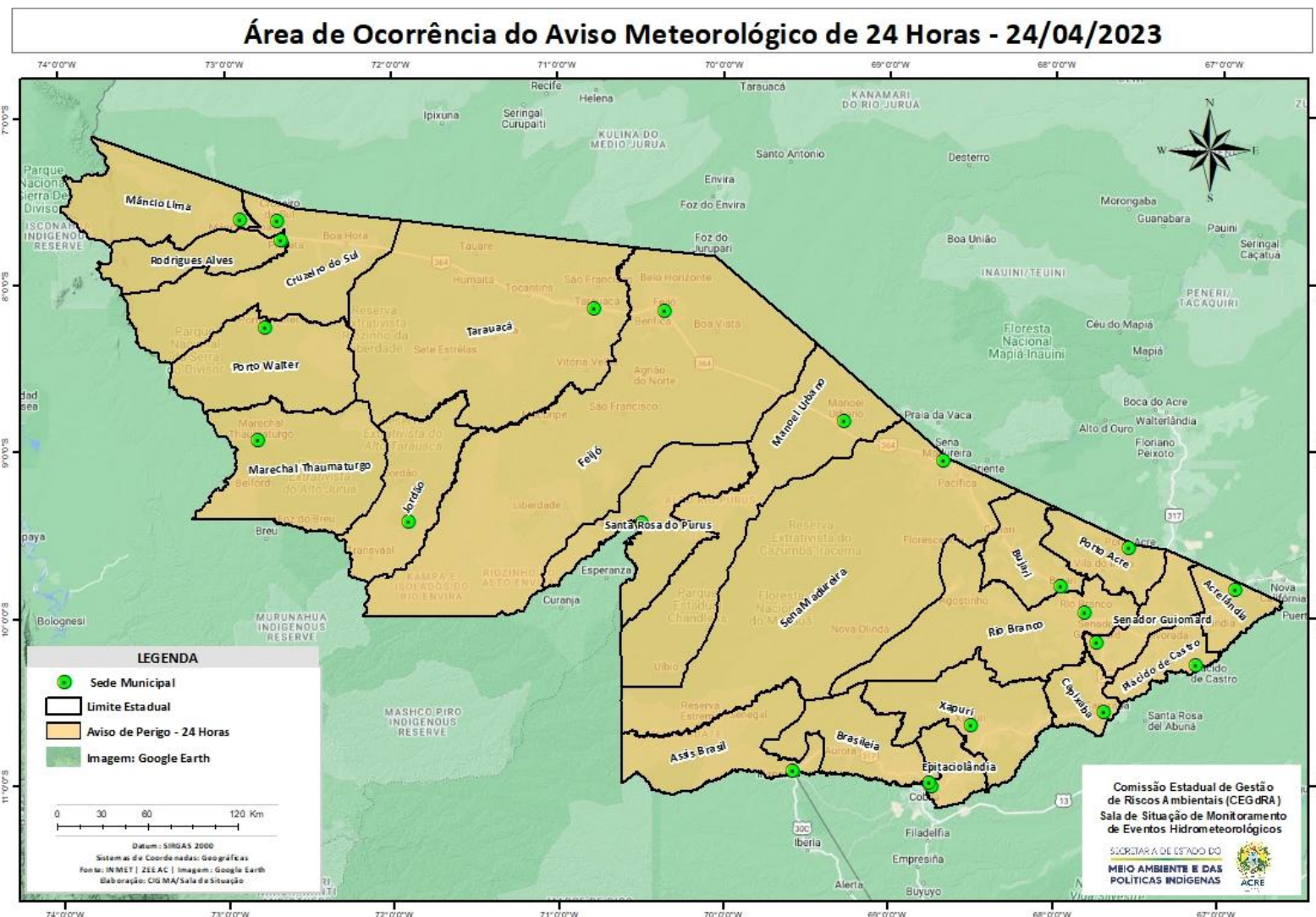


Tabela 2 - Nível dos Rios

Localização	Cota de Inundação Alerta Alerta Máx.	Leitura do Dia <sup>2</sup> Anterior/Atual	
Rio Acre – Assis Brasil	11,30 12,50	3,72 3,60	↓
Rio Acre – Brasília	9,80 11,40	2,91 2,86	↓
Rio Acre – Rio Branco	13,50 14,00	8,25 <sup>1</sup>  8,14 <sup>1</sup>	↓
Rio Iaco – Sena Madureira	14,00 15,20	11,37 12,42	↑
Rio Purus – Manoel Urbano	13,50 14,00	7,98 7,39	↓
Rio Envira – Feijó	13,50 14,00	7,78 7,19	↓
Rio Tarauacá – Tarauacá	8,50 9,50	6,00 <sup>1</sup>  5,80 <sup>1</sup>	↓
Rio Juruá – Cruzeiro do Sul	11,80 13,00	11,32 10,81	↓

Legenda: <sup>1</sup>Dados das Defesas Civas municipais (06h - Horário Local).

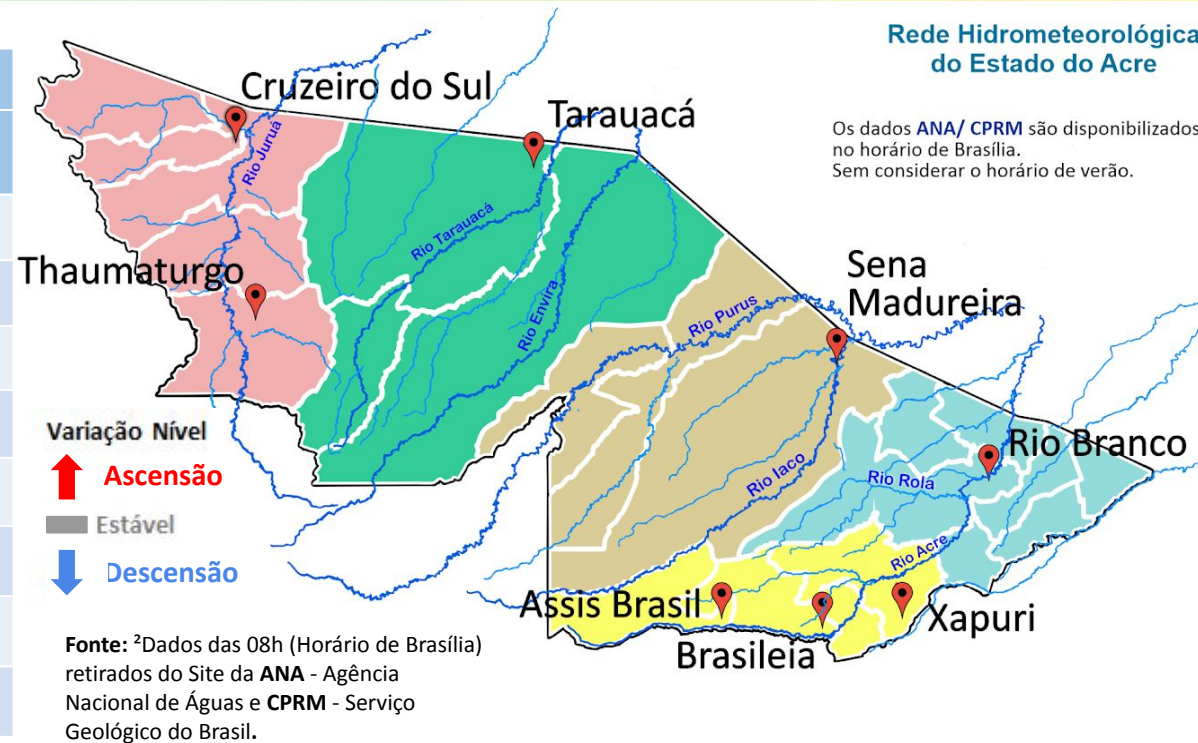
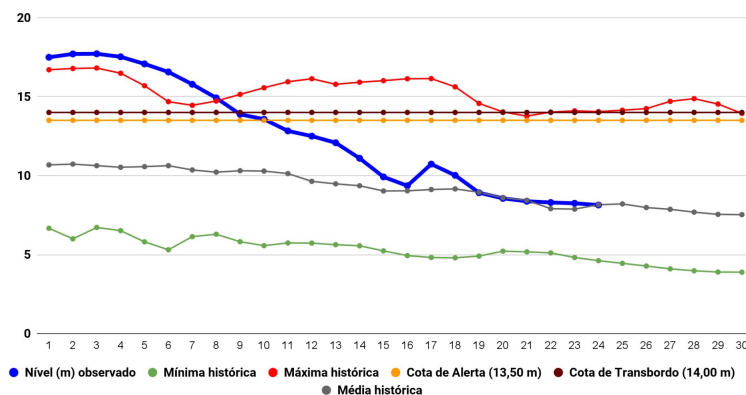
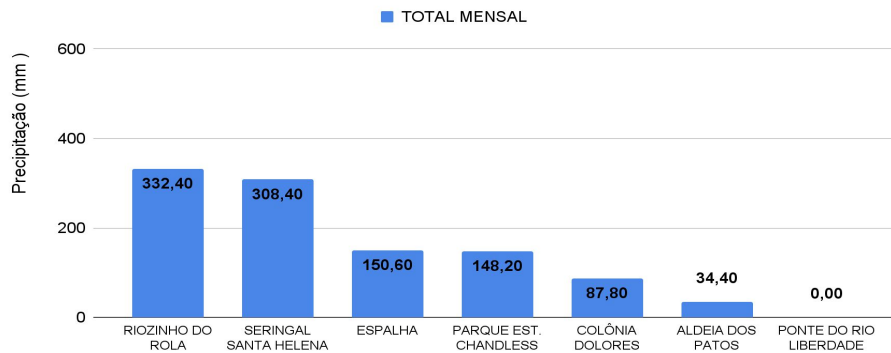


Gráfico 1 - Tendência do Nível do Rio Acre (Rio Branco) ABRIL 2023



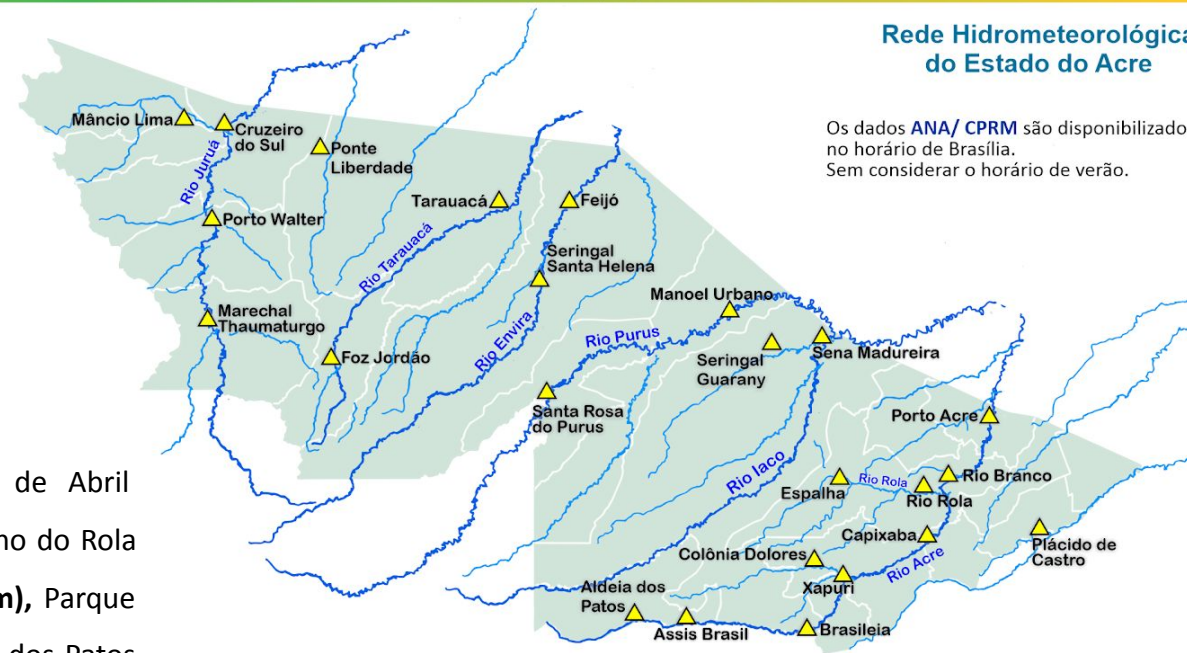
Na leitura de hoje (24/04/2023), de acordo com a Tabela 2, as plataformas registraram redução de nível na leitura das 06h00min, exceto Sena Madureira. No gráfico 1, o Rio Acre em Rio Branco apresenta nível de **8,14 m (linha azul)**, mostrando-se abaixo da média histórica de **8,16 m (linha cinza)** para o mesmo dia do ano.

Gráfico 2 - Acumulado de precipitação para o Estado do Acre



O **Gráfico 2**, acima, apresenta o acumulado de chuva do início de Abril (01/04/2023 – 00h00min) a (24/04/2023 – até às 10h00min) no Riozinho do Rola (**332,40 mm**), Seringal Santa Helena (**308,40 mm**), Espalha (**150,60 mm**), Parque Estadual Chandless (**148,20 mm**), Colônia Dolores (**87,80 mm**) e Aldeia dos Patos (**34,40 mm**).

O **Gráfico 3**, ao lado, apresenta o acumulado de chuva do início de Abril (01/04/2023 – 00h00min) a (24/04/2023 – até às 10h00min) para efeito de comparação de acordo com as médias climatológicas, onde os **maiores acumulados** foram em Feijó (**382,40 mm**), Sena Madureira (**242,80 mm**), Mâncio Lima (**216,20 mm**), Manoel Urbano (**201,80 mm**), Assis Brasil (**191,40 mm**), Rio Branco (**184,80 mm**), Cruzeiro do Sul (**175,40 mm**), Marechal Thaumaturgo (**162,60 mm**), Tarauacá (**158,0 mm**), Capixaba (**155,60 mm**), Santa Rosa do Purus (**154,0 mm**), Xapuri (**114,60 mm**), Jordão (**109,20 mm**), Porto Walter (**76,80 mm**), Porto Acre (**63,40 mm**) e Brasiléia (**41,80 mm**).



Rede Hidrometeorológica do Estado do Acre

Os dados ANA/ CPRM são disponibilizados no horário de Brasília. Sem considerar o horário de verão.

Gráfico 3 - Acumulado de precipitação para o Estado do Acre

