

# PREVISÃO DO TEMPO

17/04/2023 - Nº068

A Divisão de Meteorologia do Sistema de Proteção da Amazônia informa que a semana começa com sol e tempo abafado em todo o Acre. O calor e a alta umidade do ar favorecem a formação de nuvens de chuva ao longo do dia. Com isso, a previsão para esta segunda-feira é de céu nublado, com sol sempre entre muitas nuvens e com pancadas de chuva e trovoadas entre a tarde e à noite em todas as regiões acreanas.

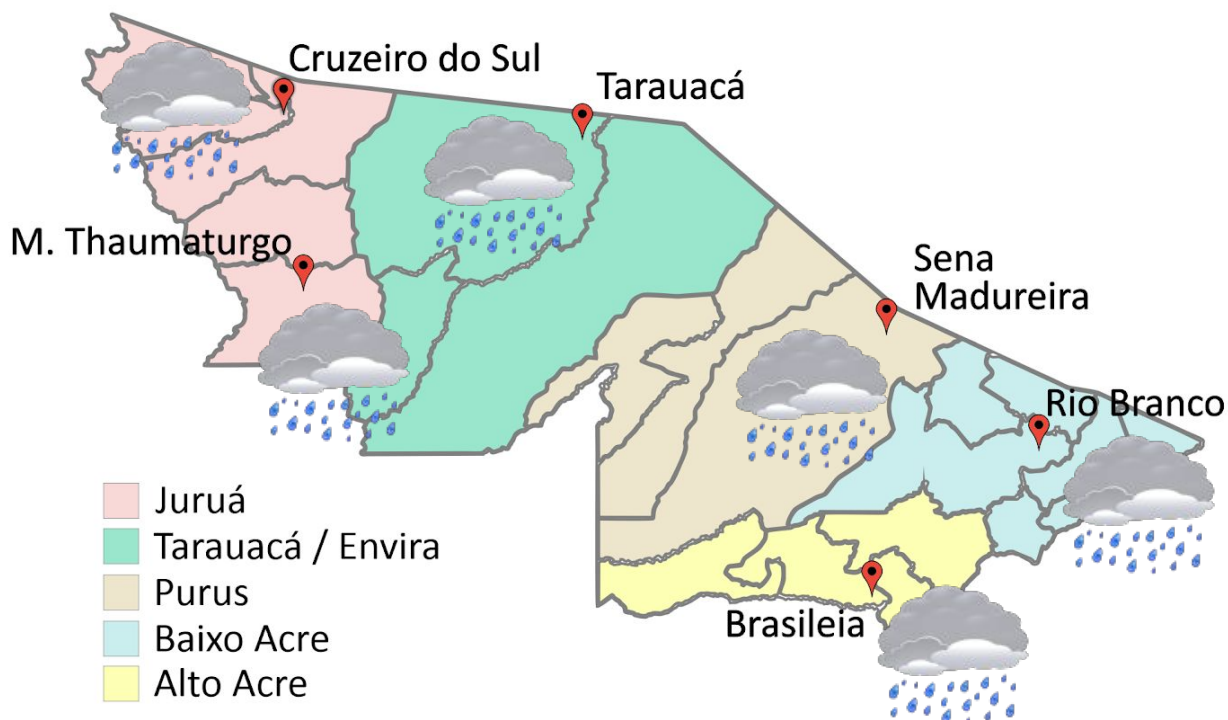


Tabela 1 - Previsões regionais

CIDADE	Temp. (°C)	UR (%)	Vento	CONDIÇÃO DO TEMPO
	MAX/ MIN	MAX/ MIN	DIR.	
Rio Branco	30/23	100/60	NW - N	Céu nublado com pancadas de chuva e trovoadas.
Brasileia	31/22	100/60	NW - N	Céu nublado com pancadas de chuva e trovoadas.
Sena Madureira	29/23	100/60	NW - N	Céu nublado com pancadas de chuva e trovoadas.
Tarauacá	31/23	100/60	SW - NW	Céu nublado com pancadas de chuva e trovoadas.
Cruzeiro do Sul	31/22	100/60	SW - NW	Céu nublado com pancadas de chuva e trovoadas.
Marechal Thaumaturgo	31/22	100/60	SW - NW	Céu nublado com pancadas de chuva e trovoadas.

Fonte: CENSIPAM.



## Aviso de Chuvas Intensas

Grau de severidade: **Perigo**



Início: 17/04/2023 09h37min

Fim: 18/04/2023 10h00min

### Riscos Potenciais:

INMET publica aviso iniciando em: 17/04/2023 09:37. Chuva entre 30 e 60 mm/h ou 50 e 100 mm/dia, ventos intensos (60 - 100 km/h).

Fonte: INMET.

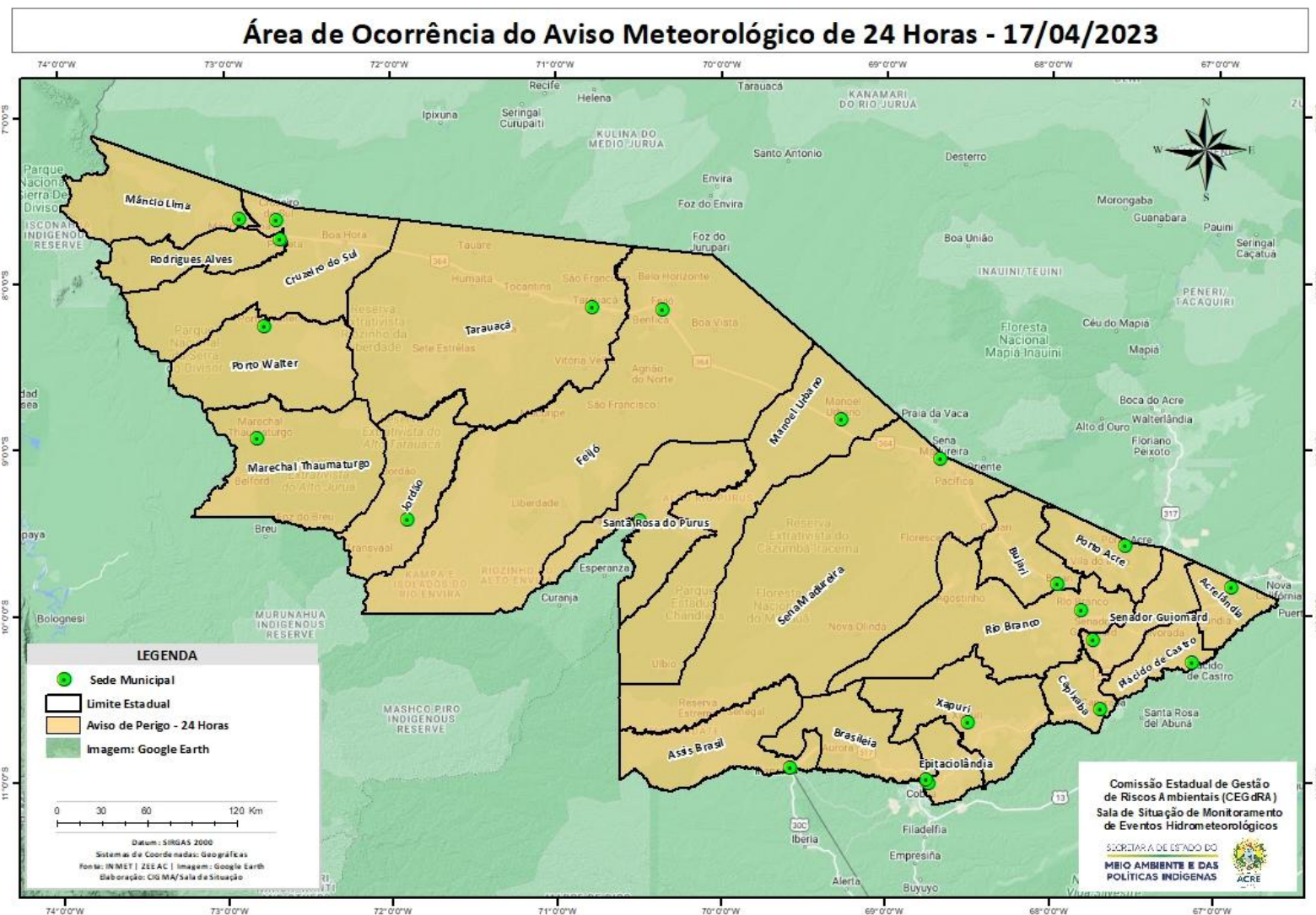




Tabela 2 - Nível dos Rios

Localização	Cota de Inundação Alerta Alerta Máx.	Leitura do Dia <sup>2</sup> Anterior/Atual	
Rio Acre – Assis Brasil	11,30 12,50	4,06 4,29	↑
Rio Acre – Brasília	9,80 11,40	3,48 4,57	↑
Rio Acre – Rio Branco	13,50 14,00	9,36 <sup>1</sup>  10,73 <sup>1</sup>	↑
Rio Iaco – Sena Madureira	14,00 15,20	11,06 11,21	↑
Rio Purus – Manoel Urbano	13,50 14,00	8,51 8,41	↓
Rio Envira – Feijó	13,50 14,00	9,63 8,61	↓
Rio Tarauacá – Tarauacá	8,50 9,50	7,50 <sup>1</sup>  6,50 <sup>1</sup>	↓
Rio Juruá – Cruzeiro do Sul	11,80 13,00	13,20 12,90	↓

Legenda: <sup>1</sup>Dados das Defesas Civas municipais (06h - Horário Local).

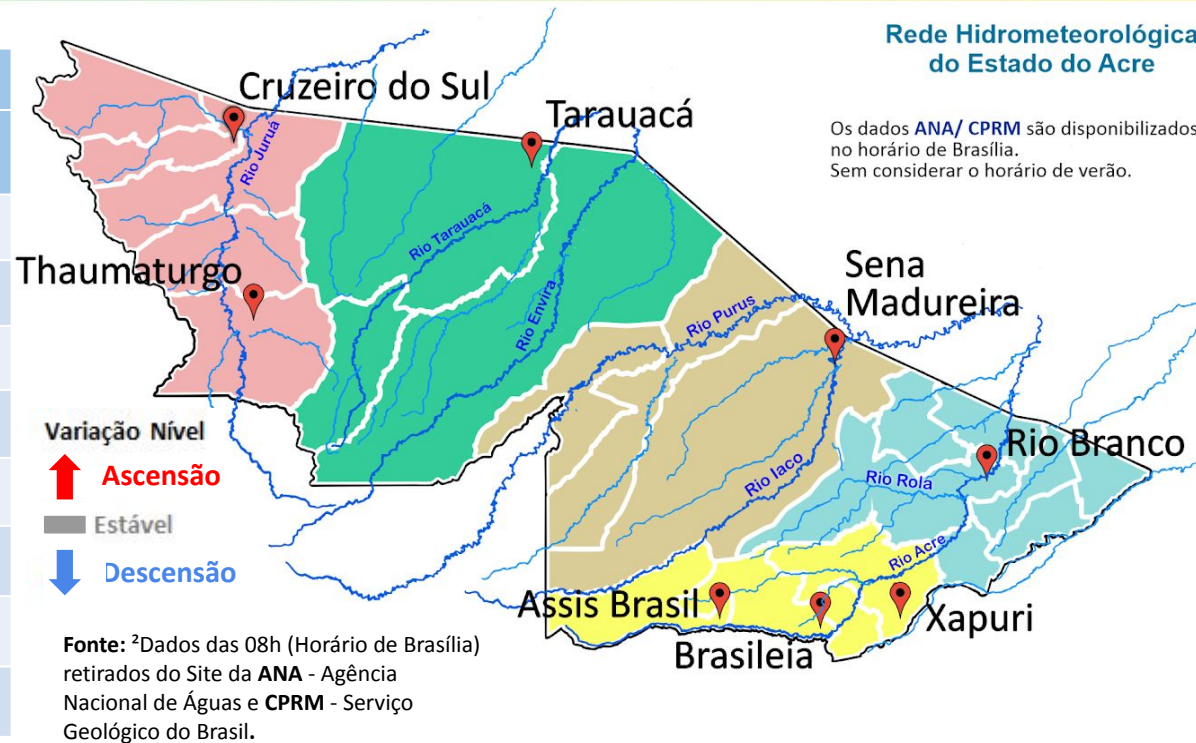
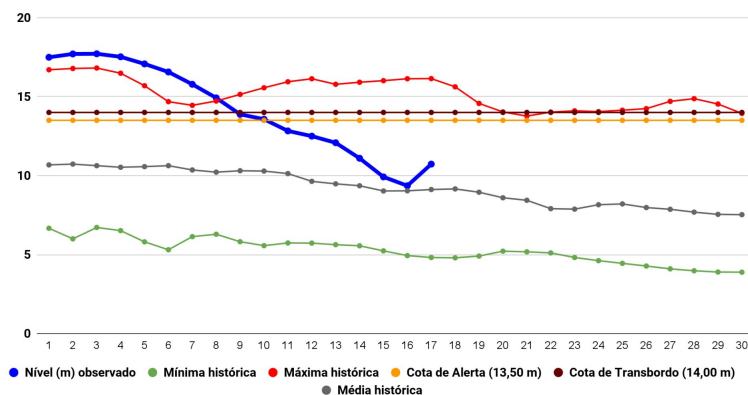
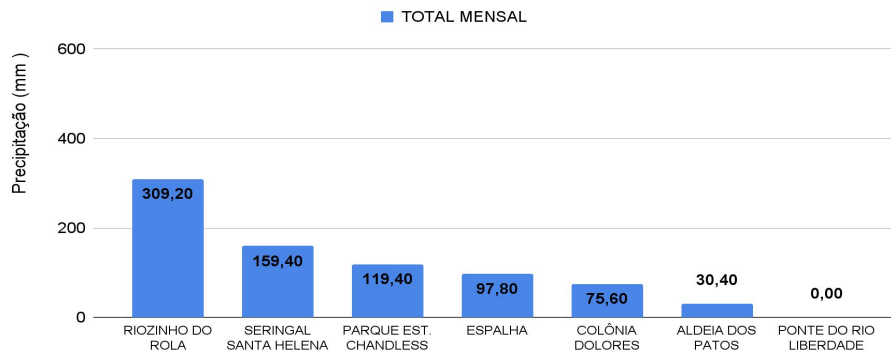


Gráfico 1 - Tendência do Nível do Rio Acre (Rio Branco) ABRIL 2023



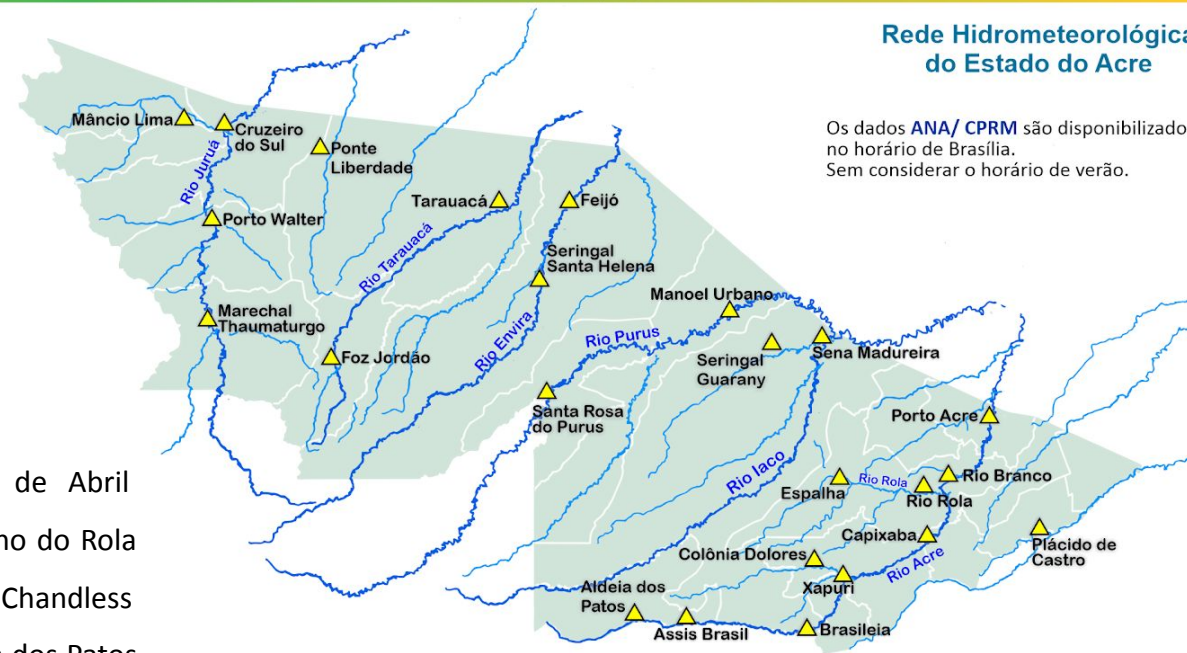
Na leitura de hoje (17/04/2023), de acordo com a Tabela 2, as plataformas registraram elevação de nível na leitura das 06h00min, exceto Manoel Urbano, Feijó, Tarauacá e Cruzeiro do Sul. No gráfico 1, o Rio Acre em Rio Branco apresenta nível de **10,73 m (linha azul)**, mostrando-se acima da média histórica de **9,92 m (linha cinza)** para o mesmo dia do ano.

Gráfico 2 - Acumulado de precipitação para o Estado do Acre



O **Gráfico 2**, acima, apresenta o acumulado de chuva do início de Abril (01/04/2023 – 00h00min) a (17/04/2023 – até às 10h00min) no Riozinho do Rola (**309,20 mm**), Seringal Santa Helena (**159,40 mm**), Parque Estadual Chandless (**119,40 mm**), Espalha (**97,80 mm**), Colônia Dolores (**75,60 mm**) e Aldeia dos Patos (**30,40 mm**).

O **Gráfico 3**, ao lado, apresenta o acumulado de chuva do início de Abril (01/04/2023 – 00h00min) a (17/04/2023 – até às 10h00min) para efeito de comparação de acordo com as médias climatológicas, onde os **maiores acumulados** foram em Feijó (**349,40 mm**), Sena Madureira (**213,60 mm**), Assis Brasil (**186,80 mm**), Rio Branco (**177,00 mm**), Manoel Urbano (**174,00 mm**), Marechal Thaumaturgo (**162,40 mm**), Tarauacá (**143,20 mm**), Cruzeiro do Sul (**140,60 mm**), Capixaba (**140,20 mm**), Mâncio Lima (**124,00 mm**), Santa Rosa do Purus (**114,20 mm**), Jordão (**107,40 mm**), Xapuri (**101,60 mm**), Porto Walter (**76,60 mm**), Porto Acre (**63,40 mm**) e Brasiléia (**40,80 mm**).



Rede Hidrometeorológica do Estado do Acre

Os dados ANA/ CPRM são disponibilizados no horário de Brasília. Sem considerar o horário de verão.

Gráfico 3 - Acumulado de precipitação para o Estado do Acre

