

PREVISÃO DO TEMPO

14/04/2023 - Nº067

A Divisão de Meteorologia do Sistema de Proteção da Amazônia informa que nesta sexta-feira, áreas de instabilidade seguem se desenvolvendo sobre o sul da Amazônia, favorecidas pelo calor e a alta umidade disponíveis. Portanto, a previsão para o Estado do Acre é de sol aparecendo entre muitas nuvens, com predomínio de céu nublado e pancadas de chuva e trovoadas, preferencialmente entre a tarde e à noite.

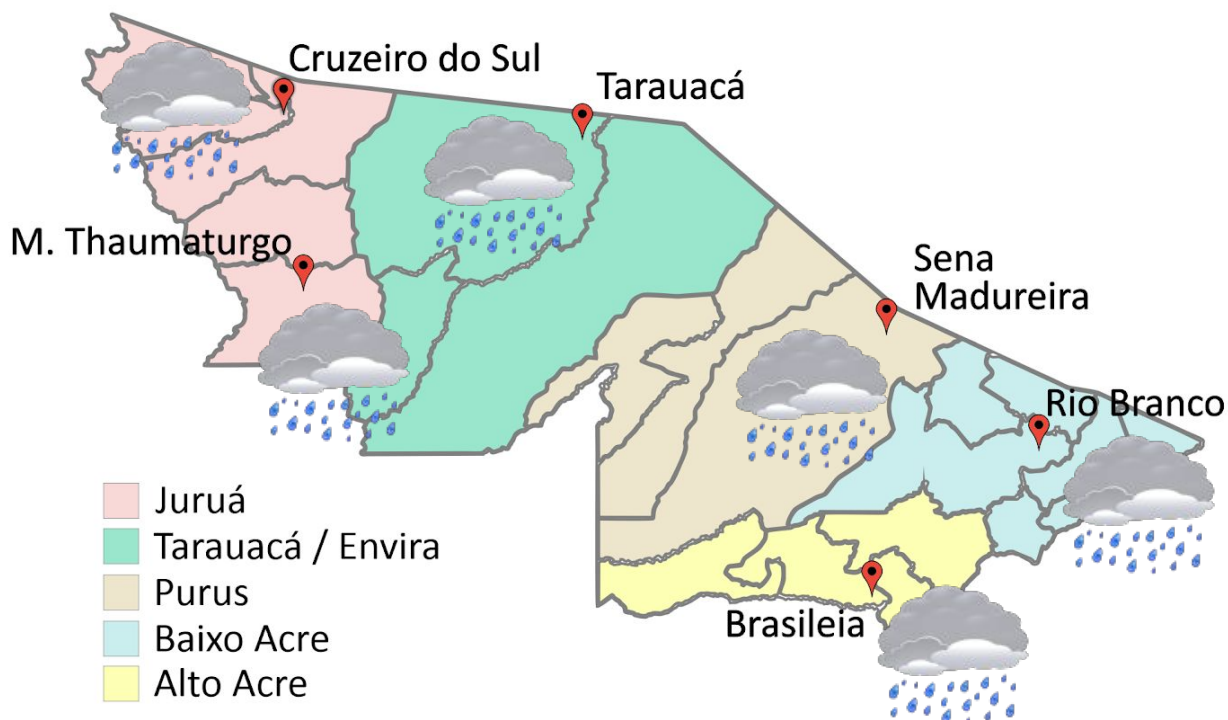


Tabela 1 - Previsões regionais

CIDADE	Temp. (°C)	UR (%)	Vento	CONDIÇÃO DO TEMPO
	MAX/MIN	MAX/MIN	DIR.	
Rio Branco	31/22	100/60	N - NE	Céu nublado com pancadas de chuva e trovoadas.
Brasília	32/21	100/60	N - NE	Céu nublado com pancadas de chuva e trovoadas.
Sena Madureira	30/22	100/60	N - NE	Céu nublado com pancadas de chuva e trovoadas.
Tarauacá	32/23	100/60	NW - NE	Céu nublado com pancadas de chuva e trovoadas.
Cruzeiro do Sul	32/23	100/60	NW - NE	Céu nublado com pancadas de chuva e trovoadas.
Marechal Thaumaturgo	32/23	100/60	NW - NE	Céu nublado com pancadas de chuva e trovoadas.

Fonte: CENSIPAM.



Aviso de Chuvas Intensas

Grau de severidade: **Perigo Potencial**



Início: 14/04/2023 10h57min

Fim: 15/04/2023 10h00min

Riscos Potenciais:

INMET publica aviso iniciando em: 14/04/2023 10:57. Chuva entre 20 e 30 mm/h ou até 50 mm/dia, ventos intensos (40-60 km/h).

Fonte: INMET.

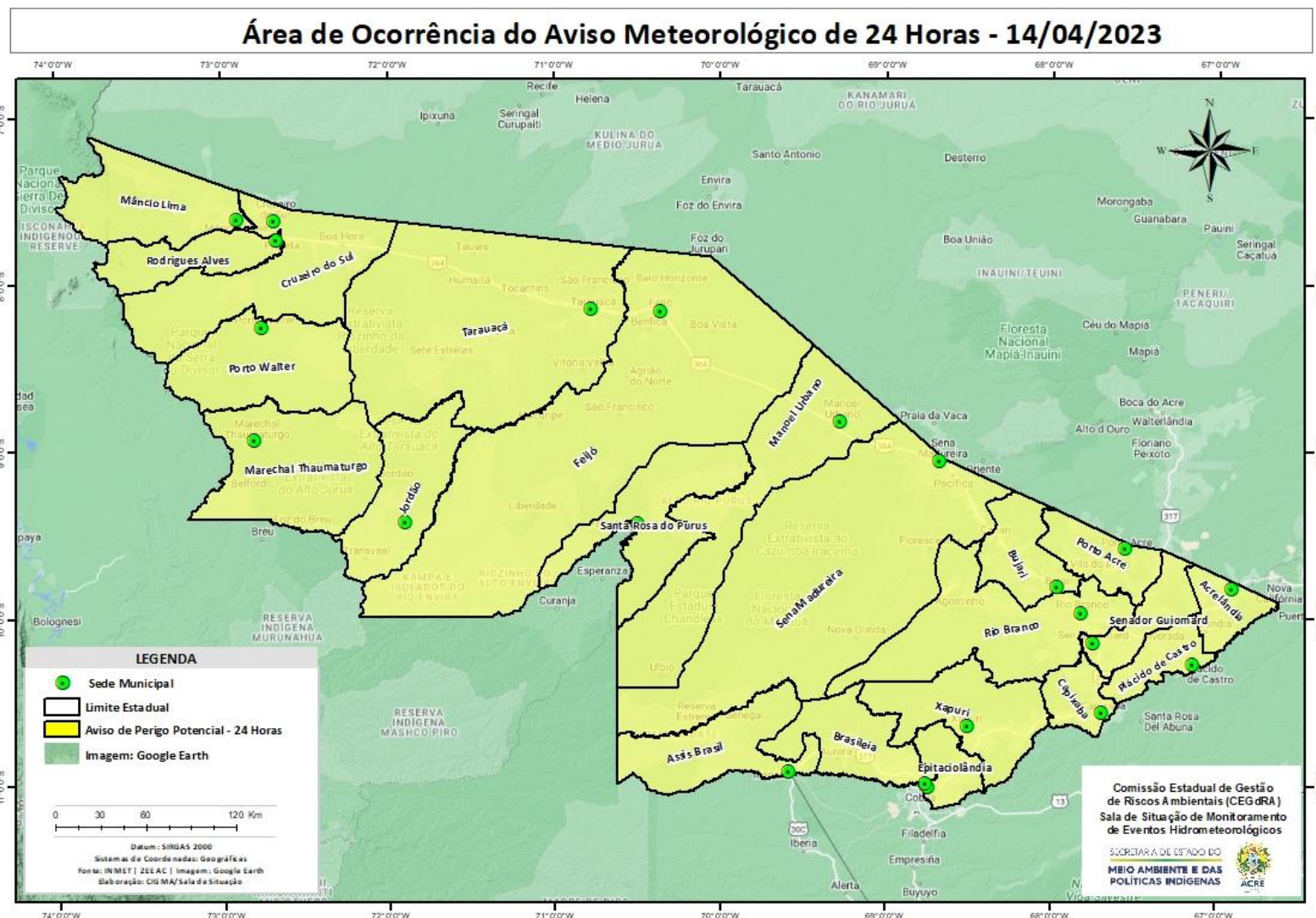
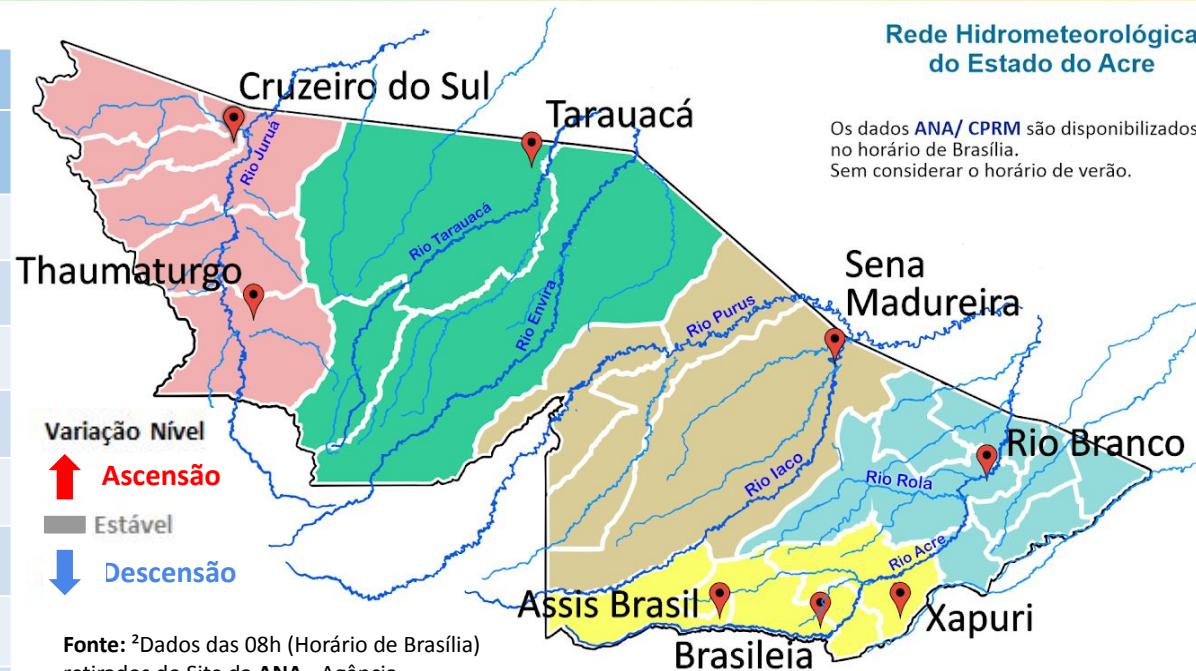


Tabela 2 - Nível dos Rios

Localização	Cota de Inundação Alerta Alerta Máx.	Leitura do Dia ² Anterior/Atual	
Rio Acre – Assis Brasil	11,30 12,50	3,83 3,77	↓
Rio Acre – Brasília	9,80 11,40	3,76 3,48	↓
Rio Acre – Rio Branco	13,50 14,00	12,08 ¹ 11,10 ¹	↓
Rio Iaco – Sena Madureira	14,00 15,20	11,47 10,18	↓
Rio Purus – Manoel Urbano	13,50 14,00	8,06 8,30	↑
Rio Envira – Feijó	13,50 14,00	8,92 8,41	↓
Rio Tarauacá – Tarauacá	8,50 9,50	6,85 ¹ 6,30 ¹	↓
Rio Juruá – Cruzeiro do Sul	11,80 13,00	13,52 13,66	↑

Legenda: ¹Dados das Defesas Civas municipais (06h - Horário Local).



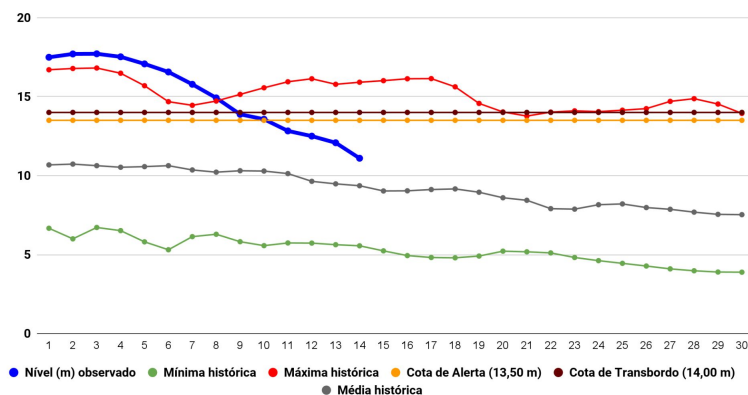
Rede Hidrometeorológica do Estado do Acre

Os dados ANA/ CPRM são disponibilizados no horário de Brasília. Sem considerar o horário de verão.

Varição Nível
 ↑ Ascensão
 Estável
 ↓ Descensão

Fonte: ²Dados das 08h (Horário de Brasília) retirados do Site da ANA - Agência Nacional de Águas e CPRM - Serviço Geológico do Brasil.

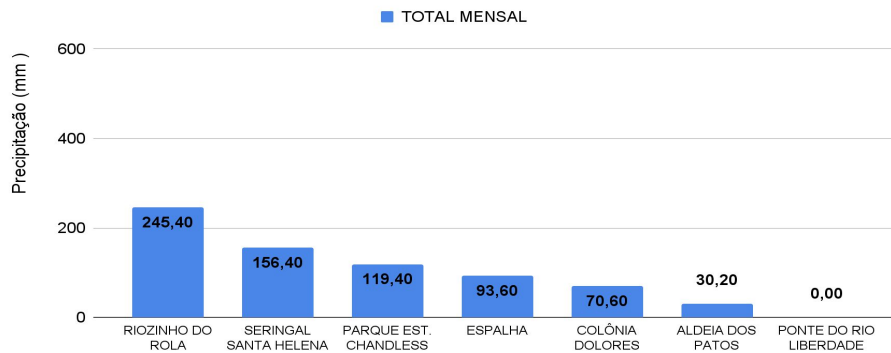
Gráfico 1 - Tendência do Nível do Rio Acre (Rio Branco) ABRIL 2023



Na leitura de hoje (14/04/2023), de acordo com a Tabela 2, as plataformas registraram redução de nível na leitura das 06h00min, exceto Manoel Urbano e Cruzeiro do Sul. No gráfico 1, o Rio Acre em Rio Branco apresenta nível de **11,10 m (linha azul)**, mostrando-se acima da média histórica de **9,36 m (linha cinza)** para o mesmo dia do ano.



Gráfico 2 - Acumulado de precipitação para o Estado do Acre



O **Gráfico 2**, acima, apresenta o acumulado de chuva do início de Abril (01/04/2023 – 00h00min) a (14/04/2023 – até às 10h00min) no Riozinho do Rola (**245,40 mm**), Seringal Santa Helena (**156,40 mm**), Parque Estadual Chandless (**119,40 mm**), Espalha (**93,60 mm**), Colônia Dolores (**70,60 mm**) e Aldeia dos Patos (**30,20 mm**).

O **Gráfico 3**, ao lado, apresenta o acumulado de chuva do início de Abril (01/04/2023 – 00h00min) a (14/04/2023 – até às 10h00min) para efeito de comparação de acordo com as médias climatológicas, onde os **maiores acumulados** foram em Feijó (**329,20 mm**), Assis Brasil (**175,20 mm**), Manoel Urbano (**173,20 mm**), Sena Madureira (**147,60 mm**), Marechal Thaumaturgo (**146,60 mm**), Rio Branco (**119,40 mm**), Tarauacá (**116,20 mm**), Santa Rosa do Purus (**111,80 mm**), Capixaba (**107,20 mm**), Mâncio Lima (**106,20 mm**), Jordão (**104,60 mm**), Cruzeiro do Sul (**103,40 mm**), Porto Walter (**74,80 mm**), Xapuri (**73,40 mm**), Porto Acre (**63,40 mm**) e Brasiléia (**38,20 mm**).

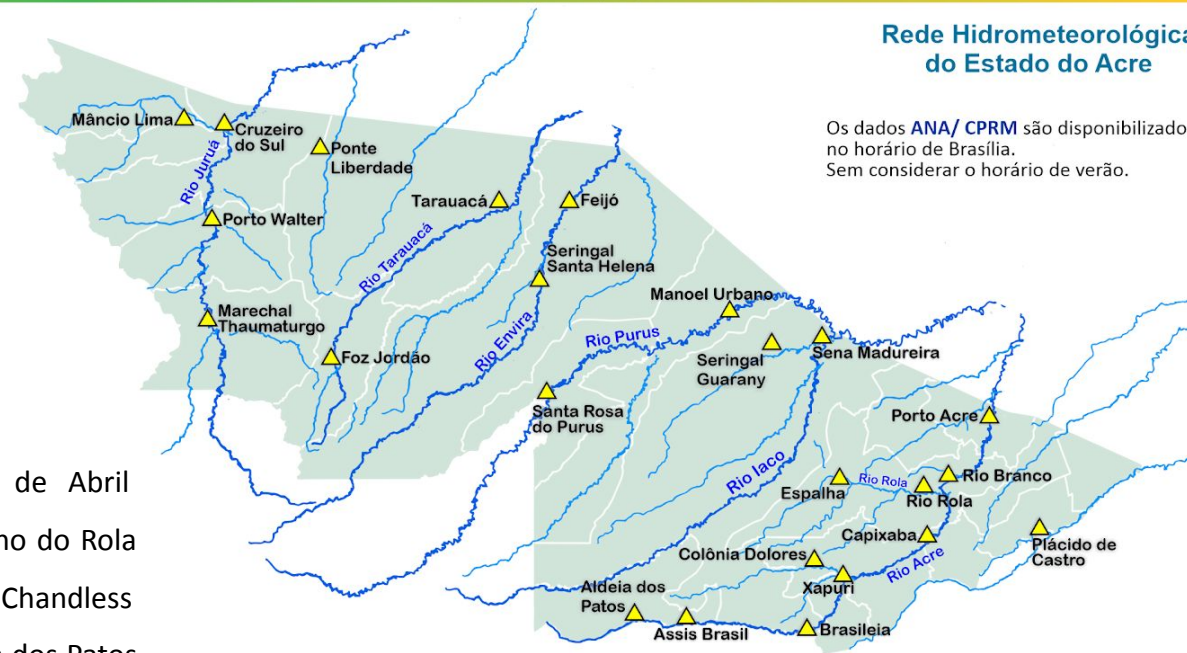


Gráfico 3 - Acumulado de precipitação para o Estado do Acre

