

PREVISÃO DO TEMPO

13/04/2023 - Nº066

A Divisão de Meteorologia do Sistema de Proteção da Amazônia informa que áreas de instabilidade se organizam pelo sul da Amazônia nesta quinta-feira por conta do calor e alta umidade do ar. No Acre, o dia será de tempo instável em todo o estado. No oeste acreano, o tempo varia de céu nublado a encoberto com chuva a qualquer hora. Na capital e demais regiões do Acre o dia será de céu nublado com pancadas de chuva e trovoadas entre a tarde e à noite.

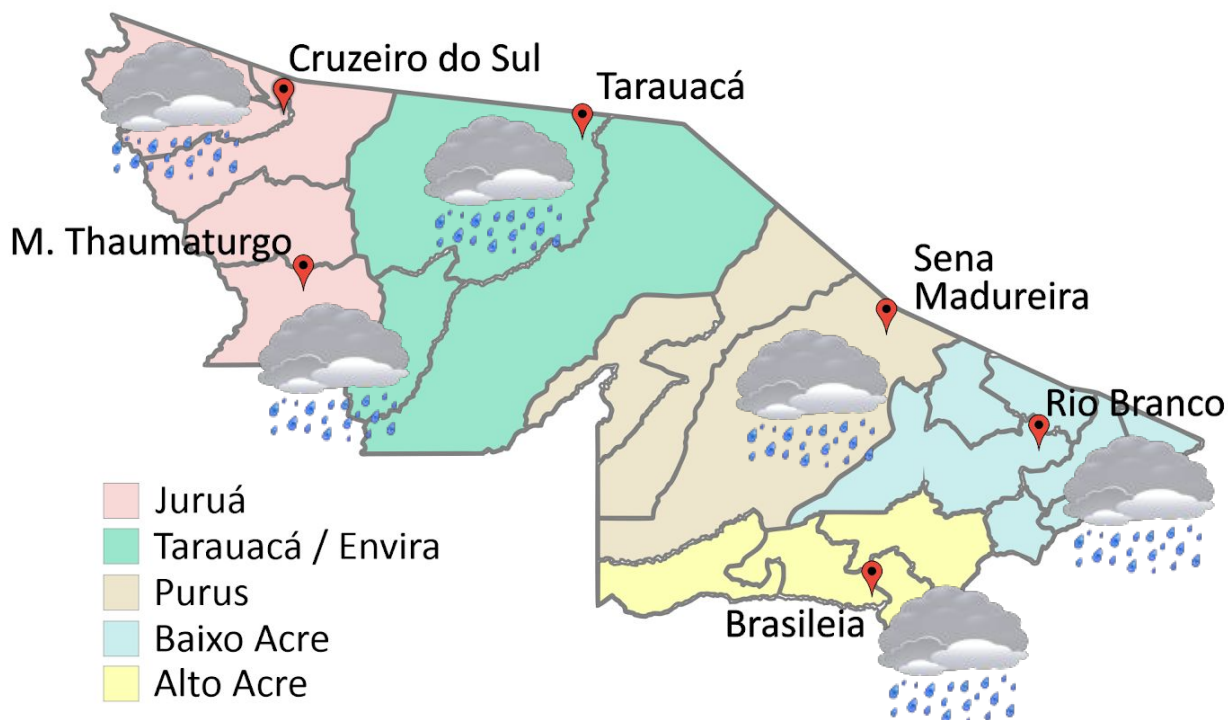


Tabela 1 - Previsões regionais

CIDADE	Temp. (°C)	UR (%)	Vento	CONDIÇÃO DO TEMPO
	MAX/ MIN	MAX/ MIN	DIR.	
Rio Branco	32/22	100/60	NW - NE	Céu nublado com pancadas de chuva e trovoadas.
Brasileia	33/21	100/60	NW - NE	Céu nublado com pancadas de chuva e trovoadas.
Sena Madureira	31/22	100/60	NW - NE	Céu nublado com pancadas de chuva e trovoadas.
Tarauacá	30/23	100/70	NW - NE	Céu nublado a encoberto com chuva.
Cruzeiro do Sul	30/22	100/70	NW - NE	Céu nublado a encoberto com chuva.
Marechal Thaumaturgo	30/22	100/70	NW - NE	Céu nublado a encoberto com chuva.

Fonte: CENSIPAM.



Aviso de Chuvas Intensas

Grau de severidade: **Perigo**



Início: 13/04/2023 10h54min

Fim: 14/04/2023 10h00min

Riscos Potenciais:

INMET publica aviso iniciando em: 13/04/2023 10:54. Chuva entre 30 e 60 mm/h ou 50 e 100 mm/dia, ventos intensos (60-100 km/h).

Grau de severidade: **Perigo Potencial**



Início: 13/04/2023 11h16min

Fim: 14/04/2023 10h00min

Riscos Potenciais:

INMET publica aviso iniciando em: 13/04/2023 11:16. Chuva entre 20 e 30 mm/h ou até 50 mm/dia, ventos intensos (40-60 km/h).

Fonte: INMET.

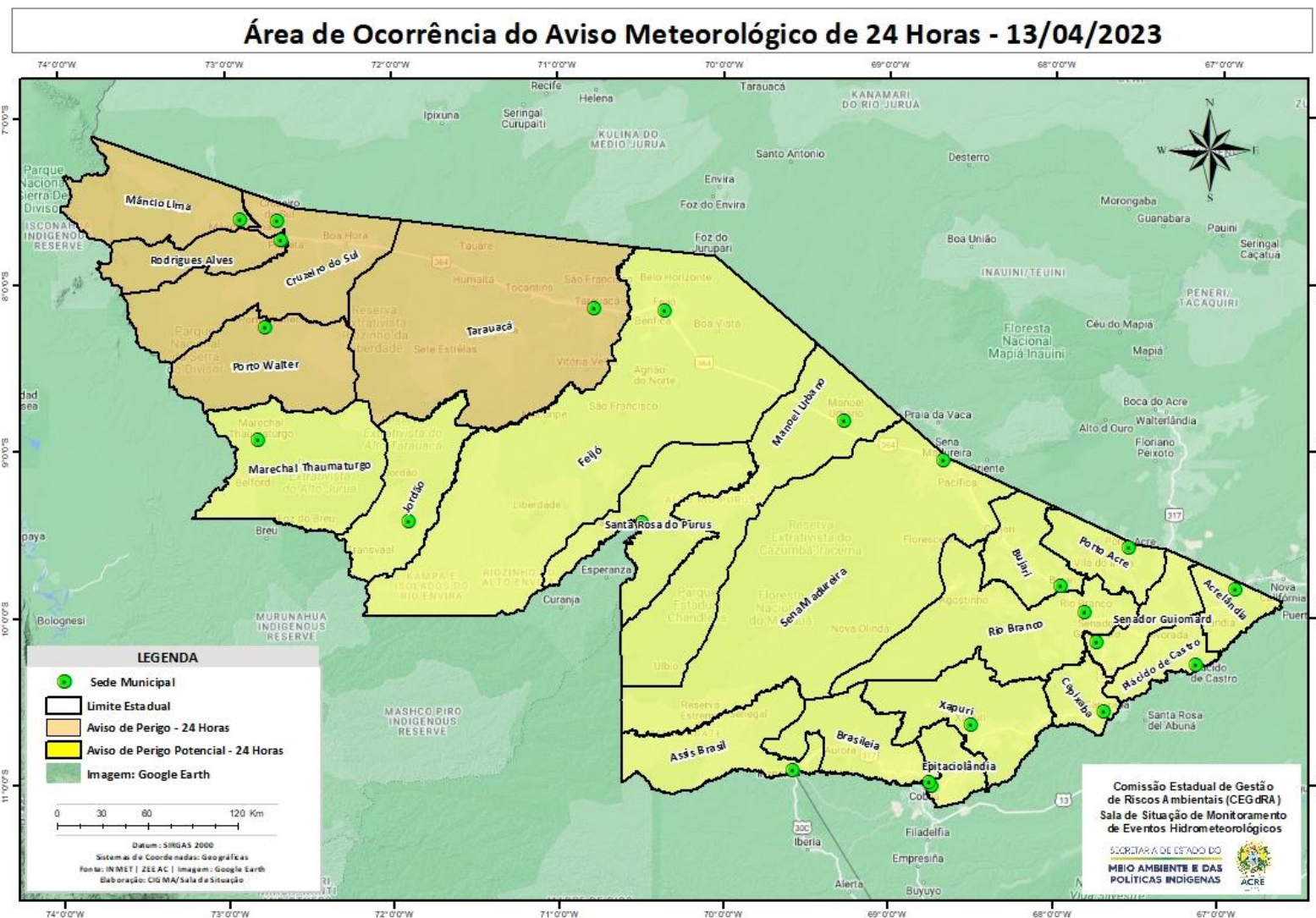


Tabela 2 - Nível dos Rios

Localização	Cota de Inundação Alerta Alerta Máx.	Leitura do Dia ² Anterior/Atual	
Rio Acre – Assis Brasil	11,30 12,50	3,94 3,83	↓
Rio Acre – Brasília	9,80 11,40	4,04 3,76	↓
Rio Acre – Rio Branco	13,50 14,00	12,50 ¹ 12,08 ¹	↓
Rio Iaco – Sena Madureira	14,00 15,20	SL SL	
Rio Purus – Manoel Urbano	13,50 14,00	8,63 8,06	↓
Rio Envira – Feijó	13,50 14,00	9,14 8,92	↓
Rio Tarauacá – Tarauacá	8,50 9,50	7,30 ¹ 6,85 ¹	↓
Rio Juruá – Cruzeiro do Sul	11,80 13,00	13,19 13,52	↑

Legenda: ¹Dados das Defesas Civas municipais (06h - Horário Local).

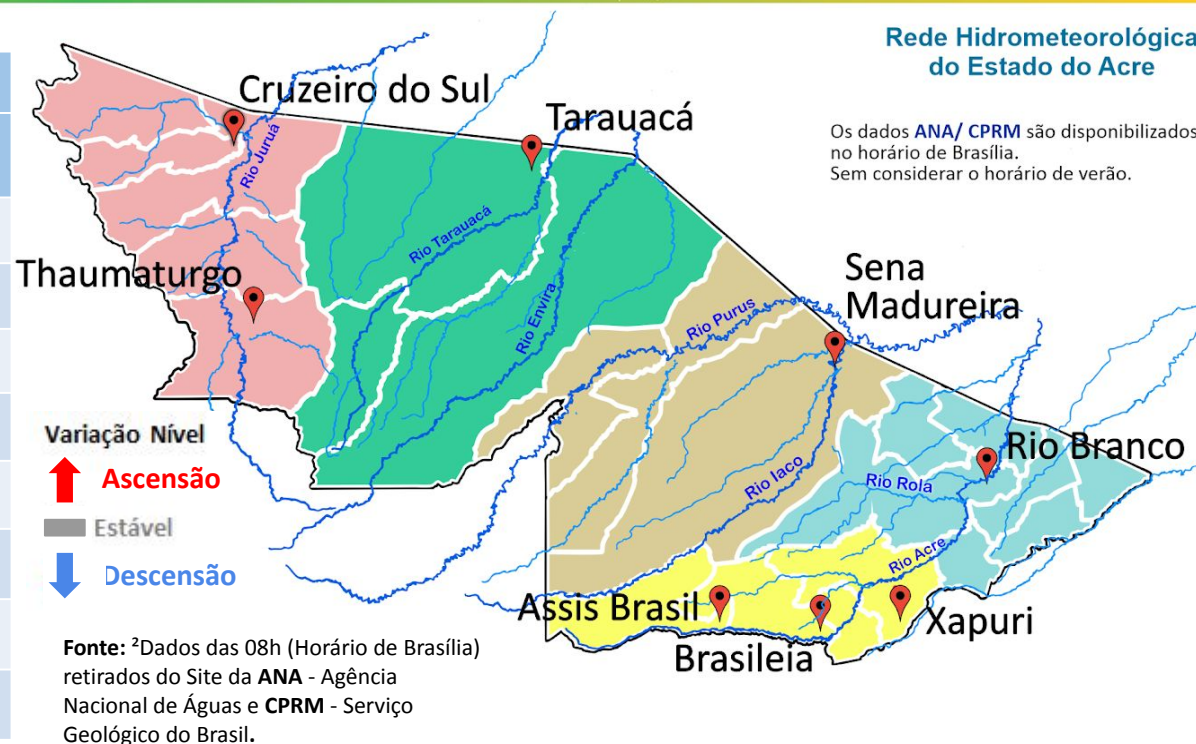
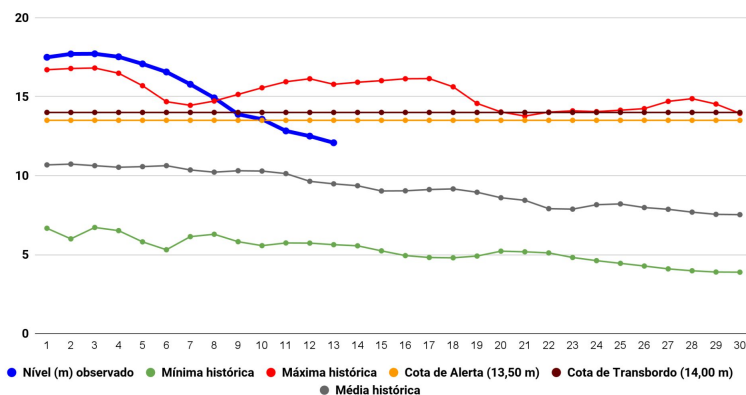
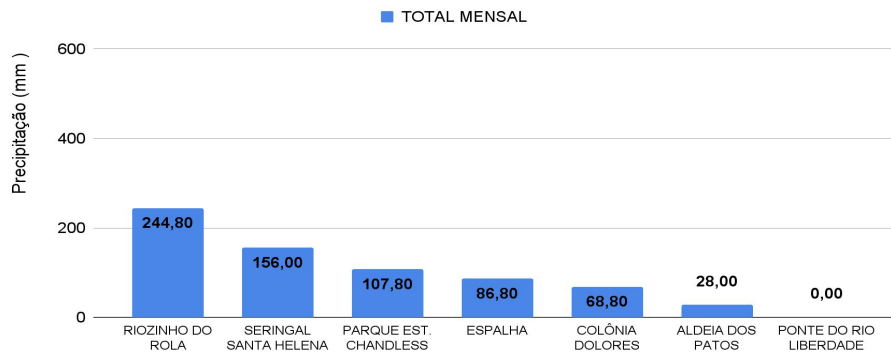


Gráfico 1 - Tendência do Nível do Rio Acre (Rio Branco) ABRIL 2023



Na leitura de hoje (13/04/2023), de acordo com a Tabela 2, as plataformas registraram redução de nível na leitura das 06h00min, exceto Cruzeiro do Sul. No gráfico 1, o Rio Acre em Rio Branco apresenta nível de **12,08 m (linha azul)**, mostrando-se acima da média histórica de **9,48 m (linha cinza)** para o mesmo dia do ano.

Gráfico 2 - Acumulado de precipitação para o Estado do Acre



O **Gráfico 2**, acima, apresenta o acumulado de chuva do início de Abril (01/04/2023 – 00h00min) a (13/04/2023 – até às 10h00min) no Riozinho do Rola (**244,80 mm**), Seringal Santa Helena (**156,0 mm**), Parque Estadual Chandless (**107,80 mm**), Espalha (**86,80 mm**), Colônia Dolores (**68,80 mm**) e Aldeia dos Patos (**28,0 mm**).

O **Gráfico 3**, ao lado, apresenta o acumulado de chuva do início de Abril (01/04/2023 – 00h00min) a (13/04/2023 – até às 10h00min) para efeito de comparação de acordo com as médias climatológicas, onde os **maiores acumulados** foram em Feijó (**329,20 mm**), Assis Brasil (**175,20 mm**), Sena Madureira (**147,60 mm**), Marechal Thaumaturgo (**146,0 mm**), Manoel Urbano (**144,40 mm**), Rio Branco (**119,40 mm**), Tarauacá (**116,20 mm**), Capixaba (**107,20 mm**), Mâncio Lima (**106,0 mm**), Cruzeiro do Sul (**101,20 mm**), Santa Rosa do Purus (**97,0 mm**), Porto Walter (**74,40 mm**), Xapuri (**73,40 mm**), Porto Acre (**63,40 mm**), Jordão (**60,60 mm**) e Brasiléia (**38,0 mm**).

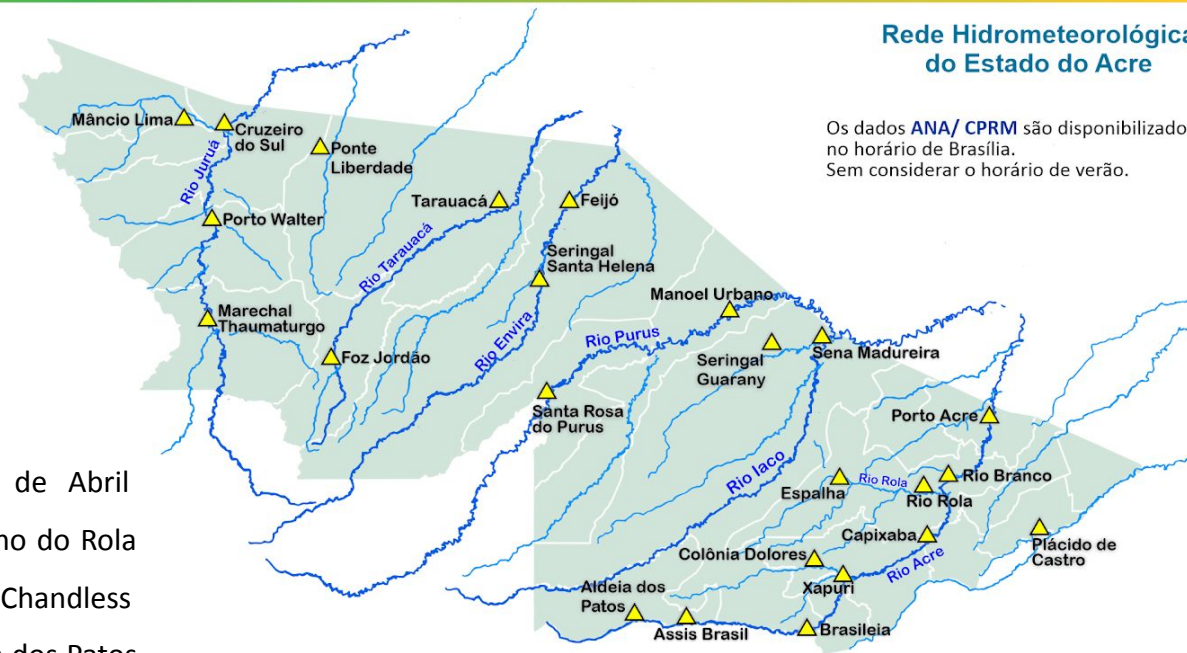


Gráfico 3 - Acumulado de precipitação para o Estado do Acre

