

# PREVISÃO DO TEMPO

11/04/2023 - Nº064

A Divisão de Meteorologia do Sistema de Proteção da Amazônia informa que nuvens carregadas se espalham pelo Acre nesta terça-feira por conta do tempo abafado e a alta umidade da região. A previsão para este dia é de céu nublado com pancadas de chuva e trovoadas entre a tarde e à noite no oeste acreano. Já na capital e demais regiões do estado o dia será de céu nublado a encoberto com chuva a qualquer hora do dia.

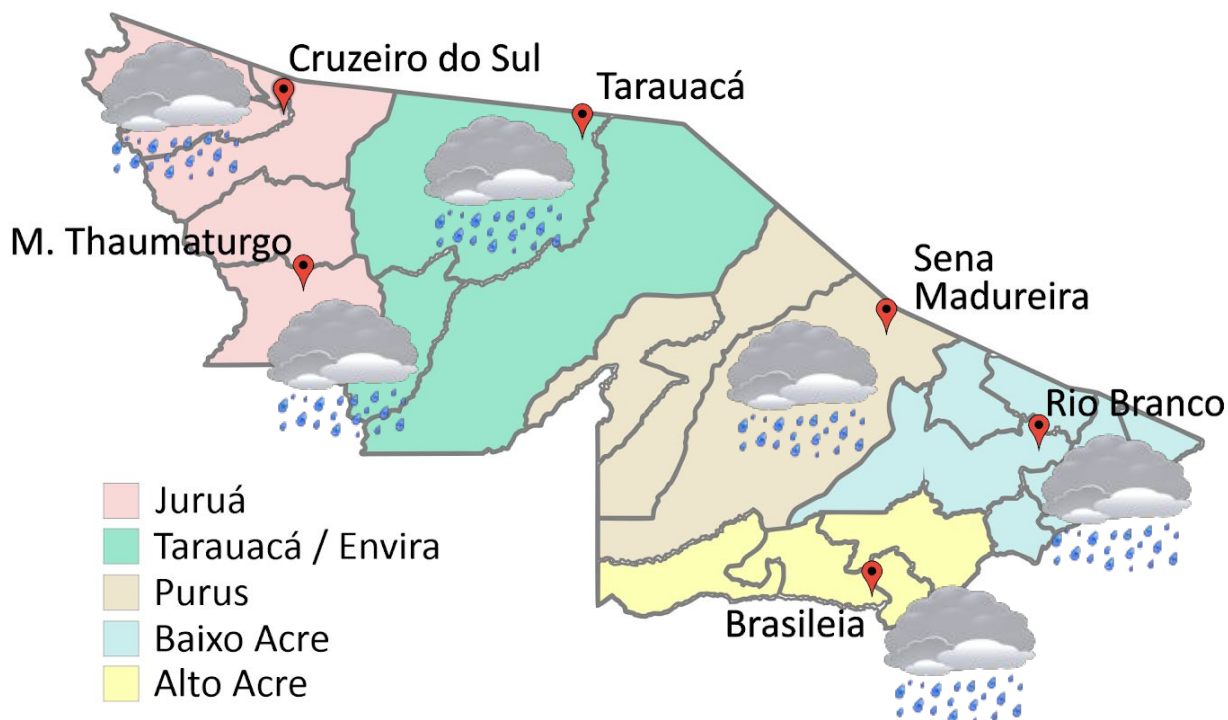


Tabela 1 - Previsões regionais

CIDADE	Temp. (°C)	UR (%)	Vento	CONDIÇÃO DO TEMPO
	MAX/ MIN	MAX/ MIN	DIR.	
Rio Branco	28/22	100/70	NW - NE	Céu nublado a encoberto com chuva.
Brasileia	29/21	100/70	NW - NE	Céu nublado a encoberto com chuva.
Sena Madureira	27/22	100/70	NW - NE	Céu nublado a encoberto com chuva.
Tarauacá	31/23	100/60	SW - NW	Céu nublado com pancadas de chuva e trovoadas.
Cruzeiro do Sul	31/22	100/60	SW - NW	Céu nublado com pancadas de chuva e trovoadas.
Marechal Thaumaturgo	31/22	100/60	SW - NW	Céu nublado com pancadas de chuva e trovoadas.

Fonte: CENSIPAM.



### Aviso de Chuvas Intensas

Grau de severidade: **Perigo**



Início: 11/04/2023 09h50min

Fim: 12/04/2023 10h00min

### Riscos Potenciais:

INMET publica aviso iniciando em: 11/04/2023 09:50. Chuva entre 30 e 60 mm/h ou 50 e 100 mm/dia, ventos intensos (60-100 km/h).

Grau de severidade: **Perigo Potencial**



Início: 11/04/2023 10h20min

Fim: 12/04/2023 10h00min

### Riscos Potenciais:

INMET publica aviso iniciando em: 11/04/2023 10:20. Chuva entre 20 e 30 mm/h ou até 50 mm/dia, ventos intensos (40-60 km/h).

Fonte: INMET.

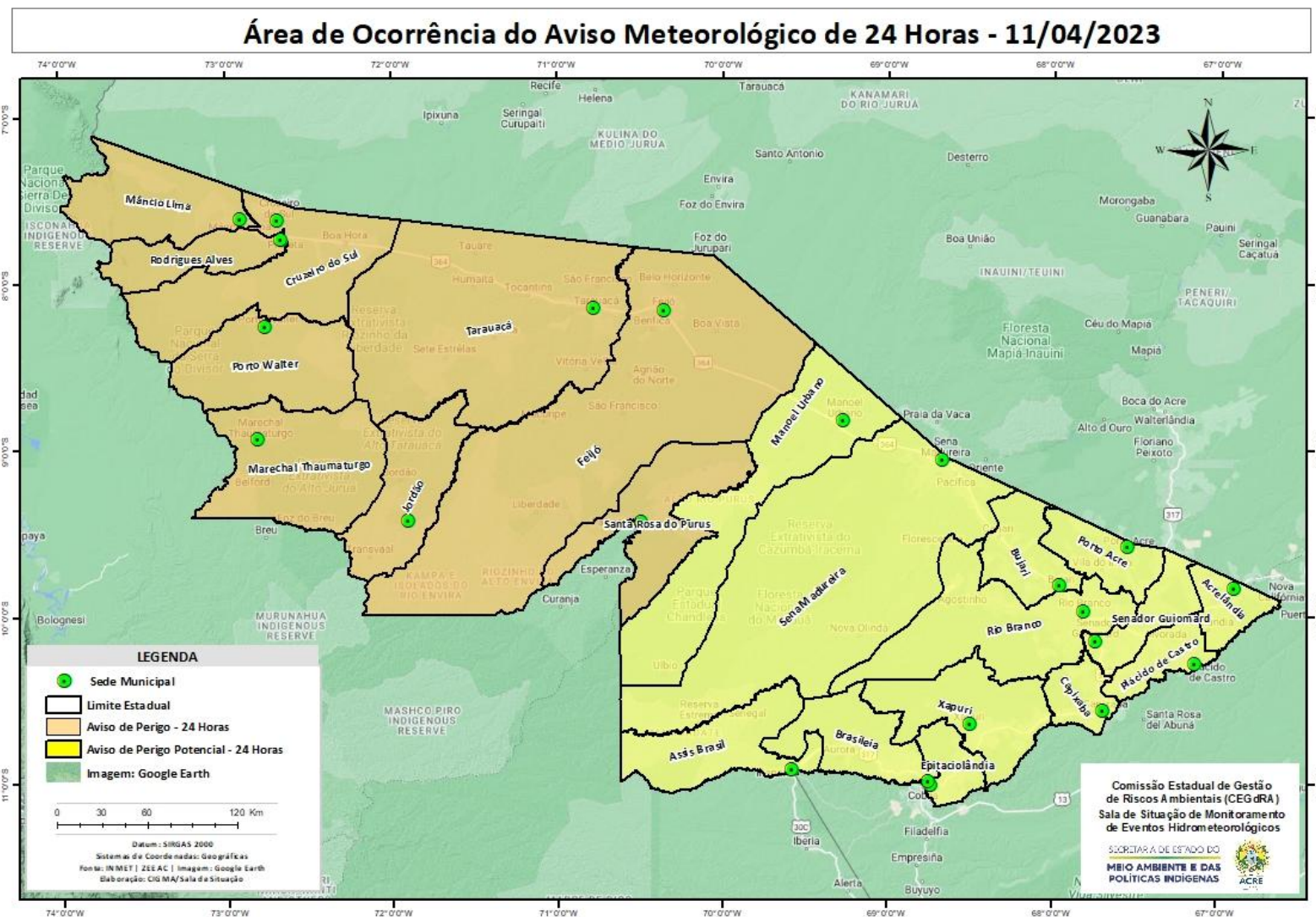
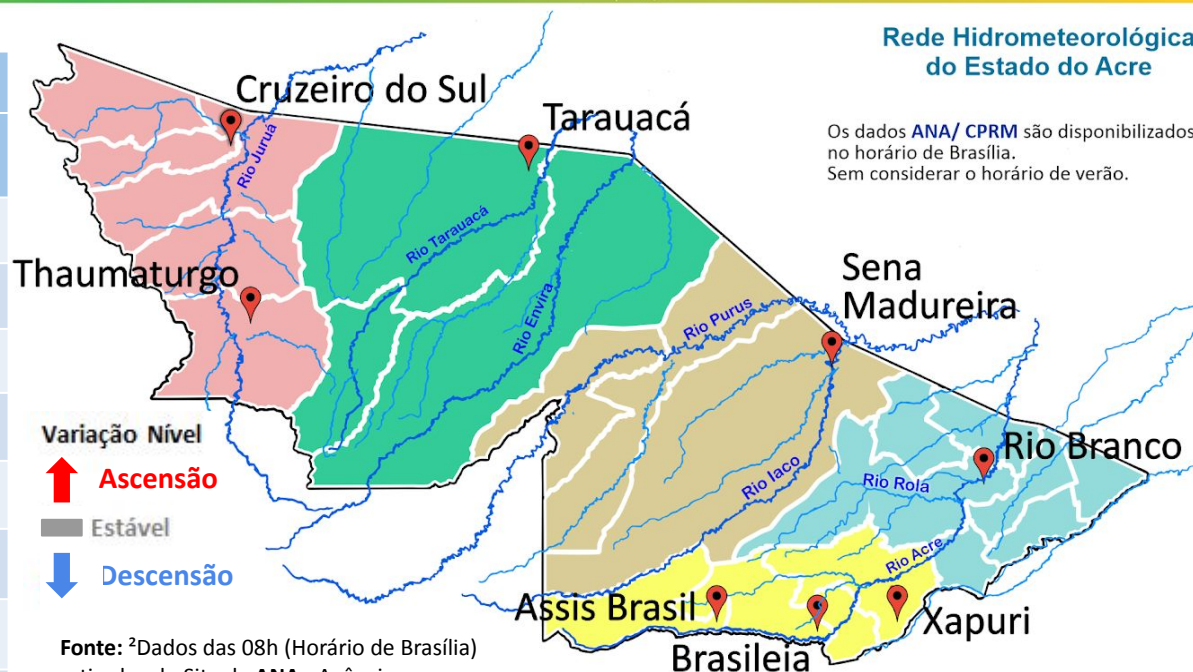




Tabela 2 - Nível dos Rios

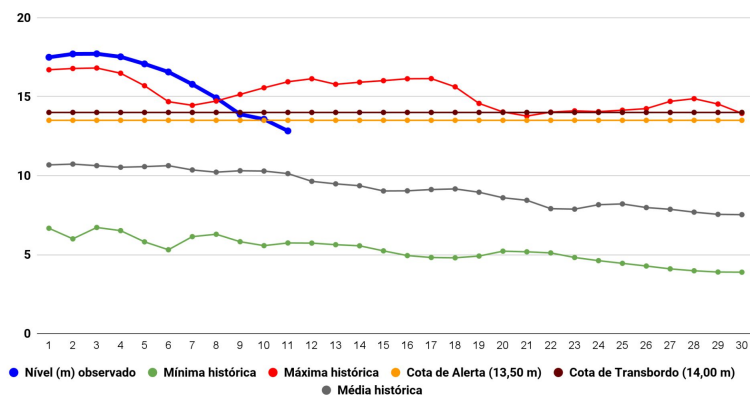
Localização	Cota de Inundação Alerta Alerta Máx.	Leitura do Dia <sup>2</sup> Anterior/Atual	
Rio Acre – Assis Brasil	11,30 12,50	4,33 4,12	↓
Rio Acre – Brasília	9,80 11,40	5,43 4,55	↓
Rio Acre – Rio Branco	13,50 14,00	13,57 <sup>1</sup>  12,83 <sup>1</sup>	↓
Rio Iaco – Sena Madureira	14,00 15,20	SL SL	
Rio Purus – Manoel Urbano	13,50 14,00	8,18 8,12	↓
Rio Envira – Feijó	13,50 14,00	10,58 9,40	↓
Rio Tarauacá – Tarauacá	8,50 9,50	7,55 <sup>1</sup>  7,45 <sup>1</sup>	↓
Rio Juruá – Cruzeiro do Sul	11,80 13,00	SL  SL	

Legenda: <sup>1</sup>Dados das Defesas Civas municipais (06h - Horário Local).



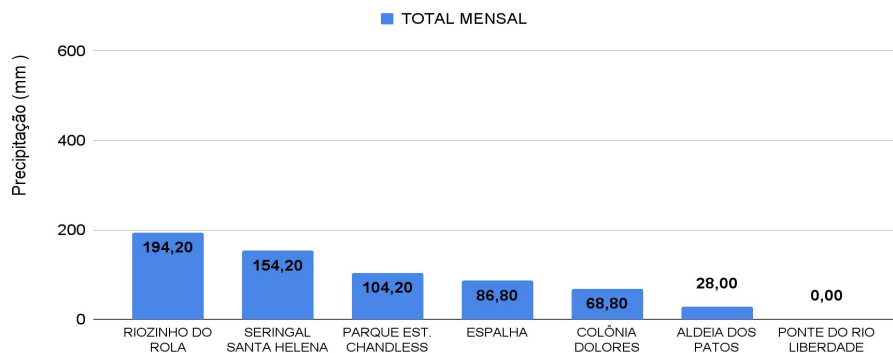
Fonte: <sup>2</sup>Dados das 08h (Horário de Brasília) retirados do Site da ANA - Agência Nacional de Águas e CPRM - Serviço Geológico do Brasil.

Gráfico 1 - Tendência do Nível do Rio Acre (Rio Branco) ABRIL 2023



Na leitura de hoje (11/04/2023), de acordo com a Tabela 2, as plataformas registraram redução de nível na leitura das 06h00min. No gráfico 1, o Rio Acre em Rio Branco apresenta nível de **12,83 m (linha azul)**, mostrando-se acima da média histórica de **10,13 m (linha cinza)** para o mesmo dia do ano.

Gráfico 2 - Acumulado de precipitação para o Estado do Acre



O **Gráfico 2**, acima, apresenta o acumulado de chuva do início de Abril (01/04/2023 – 00h00min) a (11/04/2023 – até às 10h00min) no Riozinho do Rola (**194,20 mm**), Seringal Santa Helena (**154,20 mm**), Parque Estadual Chandless (**104,20 mm**), Espalha (**86,80 mm**), Colônia Dolores (**68,80 mm**) e Aldeia dos Patos (**28,0 mm**).

O **Gráfico 3**, ao lado, apresenta o acumulado de chuva do início de Abril (01/04/2023 – 00h00min) a (11/04/2023 – até às 10h00min) para efeito de comparação de acordo com as médias climatológicas, onde os **maiores acumulados** foram em Feijó (**322,60 mm**), Assis Brasil (**175,20 mm**), Marechal Thaumaturgo (**146,0 mm**), Sena Madureira (**127,0 mm**), Manoel Urbano (**121,20 mm**), Tarauacá (**109,80 mm**), Mâncio Lima (**105,60 mm**), Cruzeiro do Sul (**98,0 mm**), Santa Rosa do Purus (**96,80 mm**), Porto Walter (**74,40 mm**), Xapuri (**73,40 mm**), Porto Acre (**63,40 mm**), Jordão (**60,60 mm**), Capixaba (**57,60 mm**), Rio Branco (**55,40 mm**) e Brasiléia (**33,40 mm**).

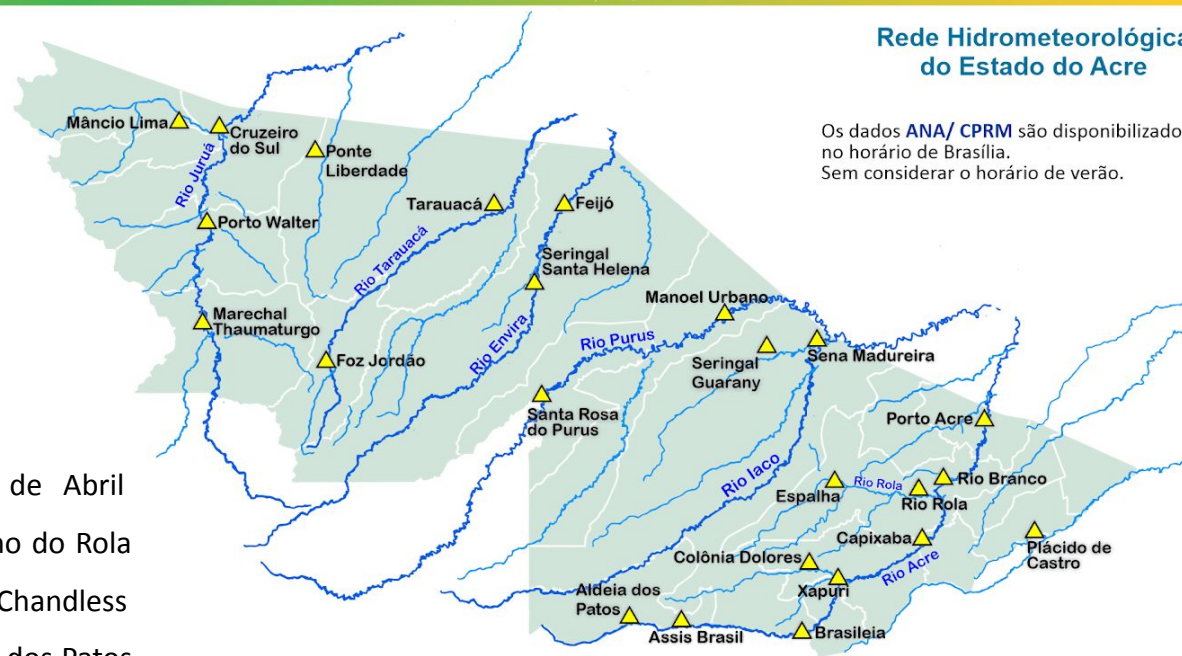


Gráfico 3 - Acumulado de precipitação para o Estado do Acre

