

Tabela 1 - Previsões regionais				
	Temp. (°C)	UR (%)	Vento	CONDIÇÃO DO TEMPO
CIDADE	MAX/MIN	MAX/MIN	DIR.	
Rio Branco	30/23	95/70	SE - S	Céu com muitas nuvens.
Brasileia	29/23	100/70	S - SW	Céu com muitas nuvens e pancadas de chuva isoladas.
Sena Madureira	29/23	100/70	SW - NW	Céu com muitas nuvens e pancadas de chuva isoladas.
Tarauacá	28/23	100/80	N - NW	Céu com muitas nuvens e pancadas de chuva isoladas.
Cruzeiro do Sul	28/23	100/70	N - E	Céu com muitas nuvens e pancadas de chuva isoladas.
Marechal Thaumaturgo	28/23	100/80	W - SW	Céu com muitas nuvens e pancadas de chuva isoladas.

Fonte: INMET.

### Aviso de Chuvas Intensas

Grau de severidade: **Perigo Potencial**



Início: 10/04/2023 10h10min

Fim: 11/04/2023 10h00min

### Riscos Potenciais:

INMET publica aviso iniciando em: 10/04/2023 10:10. Chuva entre 20 e 30 mm/h ou até 50 mm/dia, ventos intensos (40-60 km/h).

Fonte: INMET.

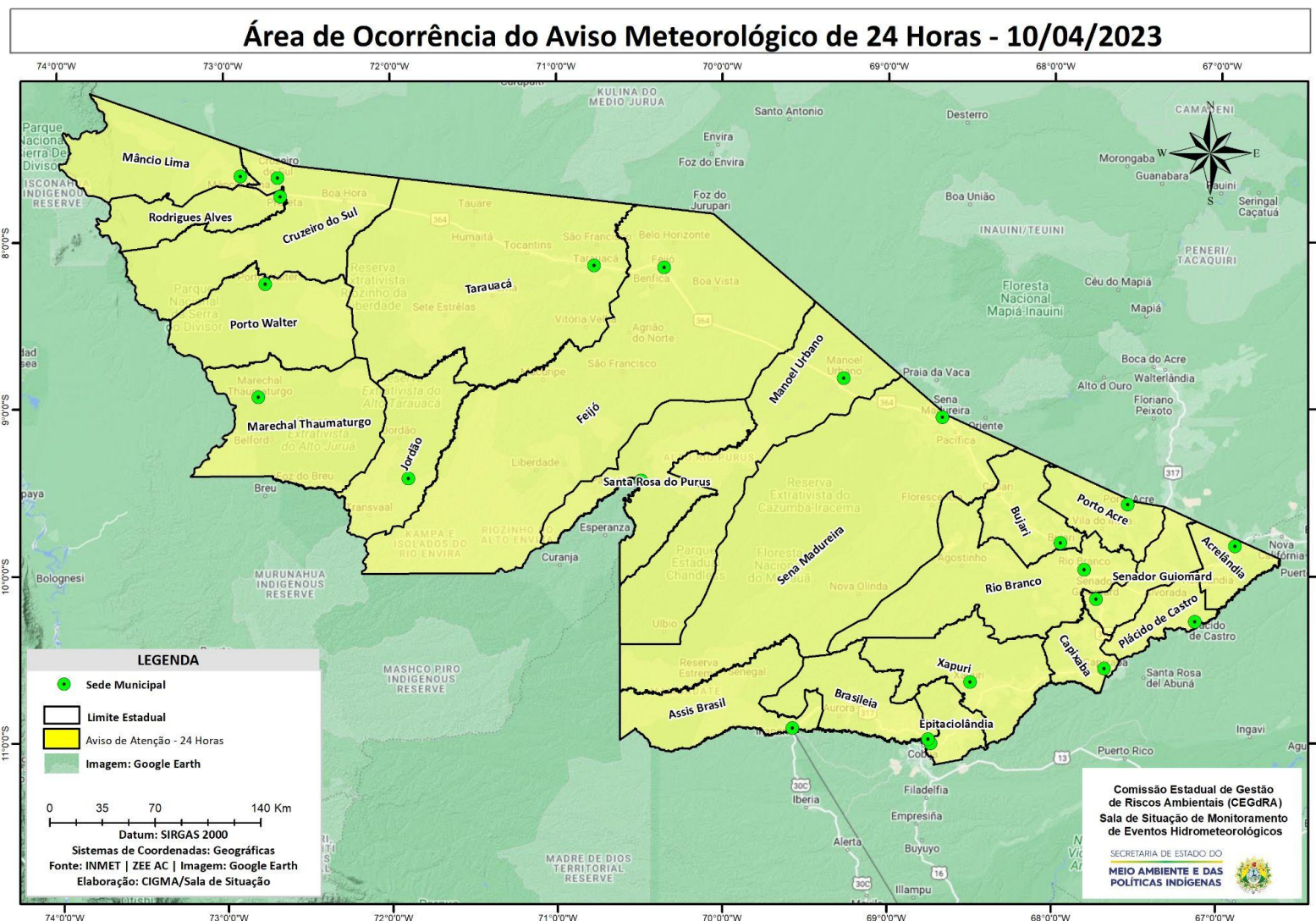
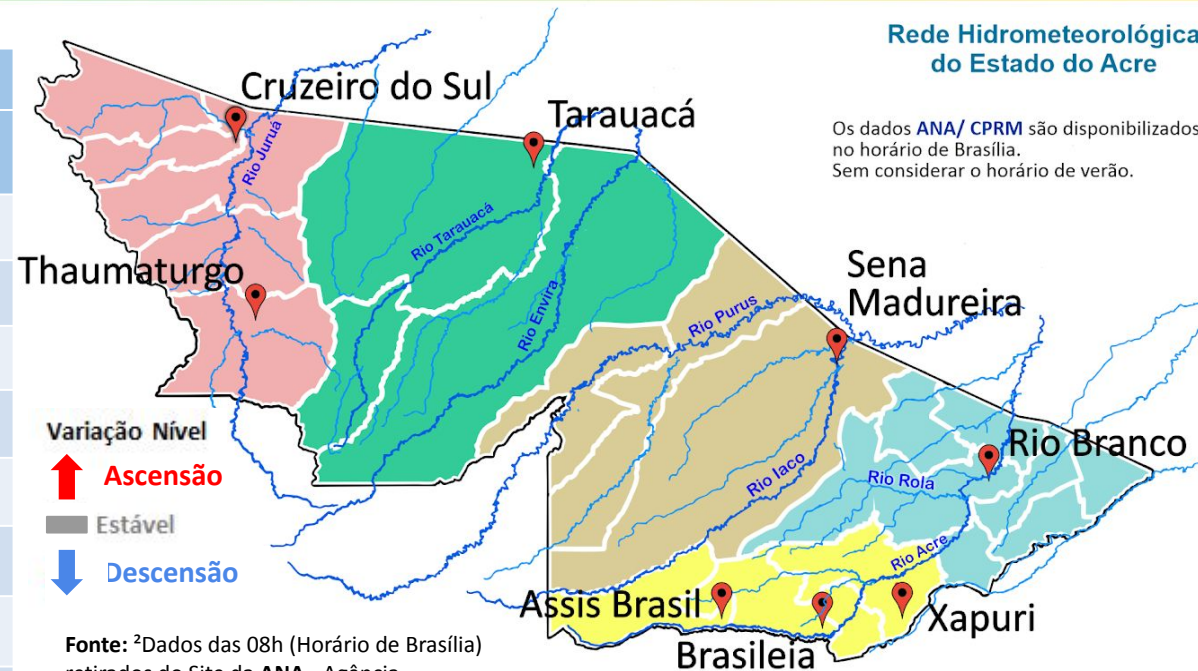




Tabela 2 - Nível dos Rios

Localização	Cota de Inundação Alerta Alerta Máx.	Leitura do Dia <sup>2</sup> Anterior/Atual	
Rio Acre – Assis Brasil	11,30 12,50	4,68 4,33	↓
Rio Acre – Brasília	9,80 11,40	6,24 5,43	↓
Rio Acre – Rio Branco	13,50 14,00	13,88 <sup>1</sup>  13,57 <sup>1</sup>	↓
Rio Iaco – Sena Madureira	14,00 15,20	SL SL	
Rio Purus – Manoel Urbano	13,50 14,00	9,36 8,18	↓
Rio Envira – Feijó	13,50 14,00	10,91 10,58	↓
Rio Tarauacá – Tarauacá	8,50 9,50	8,00 <sup>1</sup>  7,55 <sup>1</sup>	↓
Rio Juruá – Cruzeiro do Sul	11,80 13,00	SL  SL	

Legenda: <sup>1</sup>Dados das Defesas Civas municipais (06h - Horário Local).

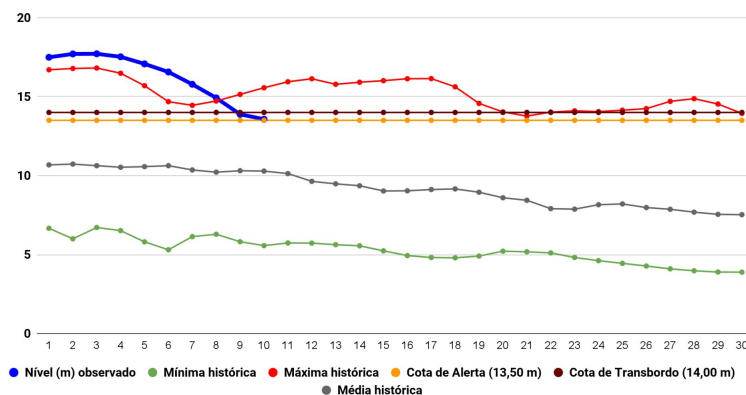


Rede Hidrometeorológica do Estado do Acre

Os dados ANA/ CPRM são disponibilizados no horário de Brasília. Sem considerar o horário de verão.

Fonte: <sup>2</sup>Dados das 08h (Horário de Brasília) retirados do Site da ANA - Agência Nacional de Águas e CPRM - Serviço Geológico do Brasil.

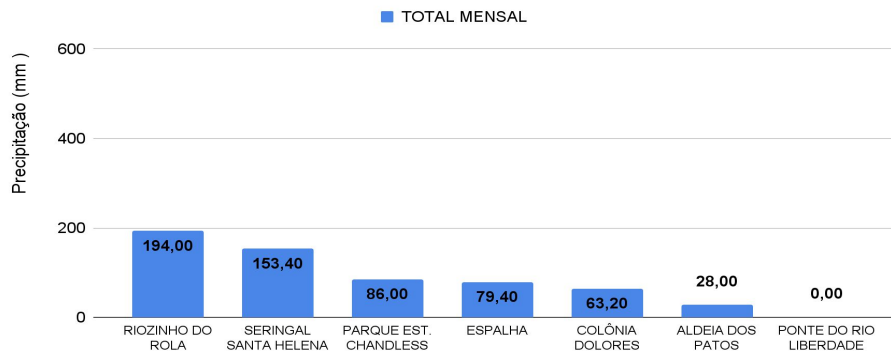
Gráfico 1 - Tendência do Nível do Rio Acre (Rio Branco) ABRIL 2023



Na leitura de hoje (10/04/2023), de acordo com a Tabela 2, as plataformas registraram redução de nível na leitura das 06h00min. No gráfico 1, o Rio Acre em Rio Branco apresenta nível de **13,57 m (linha azul)**, mostrando-se acima da média histórica de **10,29 m (linha cinza)** para o mesmo dia do ano.



Gráfico 2 - Acumulado de precipitação para o Estado do Acre



O **Gráfico 2**, acima, apresenta o acumulado de chuva do início de Abril (01/04/2023 – 00h00min) a (10/04/2023 – até às 10h00min) no Riozinho do Rola (**194,0 mm**), Seringal Santa Helena (**153,40 mm**), Parque Estadual Chandless (**86,0 mm**), Espalha (**79,40 mm**), Colônia Dolores (**63,20 mm**) e Aldeia dos Patos (**28,0 mm**).

O **Gráfico 3**, ao lado, apresenta o acumulado de chuva do início de Abril (01/04/2023 – 00h00min) a (10/04/2023 – até às 10h00min) para efeito de comparação de acordo com as médias climatológicas, onde os **maiores acumulados** foram em Feijó (**320,0 mm**), Assis Brasil (**175,20 mm**), Marechal Thaumaturgo (**135,0 mm**), Sena Madureira (**126,80 mm**), Tarauacá (**106,60 mm**), Mâncio Lima (**105,60 mm**), Cruzeiro do Sul (**98,0 mm**), Santa Rosa do Purus (**96,60 mm**), Manoel Urbano (**94,40 mm**), Xapuri (**73,40 mm**), Porto Walter (**69,20 mm**), Porto Acre (**63,40 mm**), Jordão (**60,40 mm**), Capixaba (**57,0 mm**), Rio Branco (**51,40 mm**) e Brasiléia (**33,40 mm**).

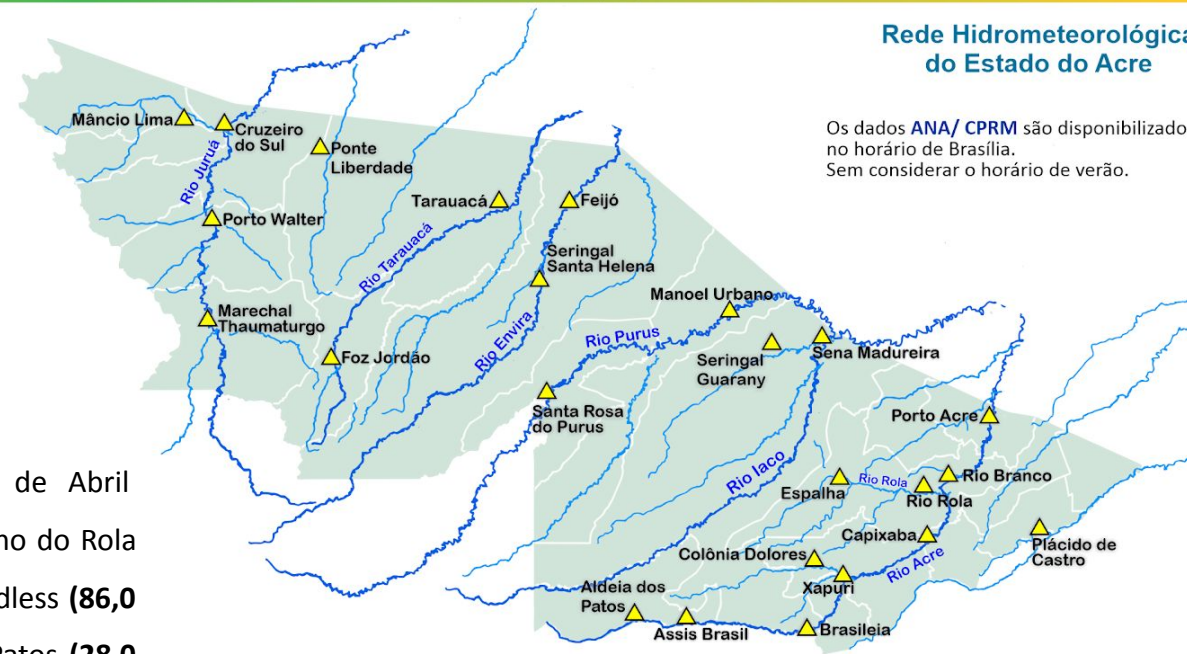


Gráfico 3 - Acumulado de precipitação para o Estado do Acre

