

PREVISÃO DO TEMPO

30/03/2023 - Nº058

A Divisão de Meteorologia do Sistema de Proteção da Amazônia informa que a umidade aumentará, concentrada sobre a Amazônia, propicia formação de nuvens carregadas em áreas esparsas do estado. O Estado do Acre terá nebulosidade variando entre nublado a encoberto, com pancadas de chuva e trovoadas isoladas, principalmente a tarde e início da noite. Mas chuvas são esperadas na parte da manhã em diversos pontos, as temperaturas seguem estáveis entre 22 e 29 °C.

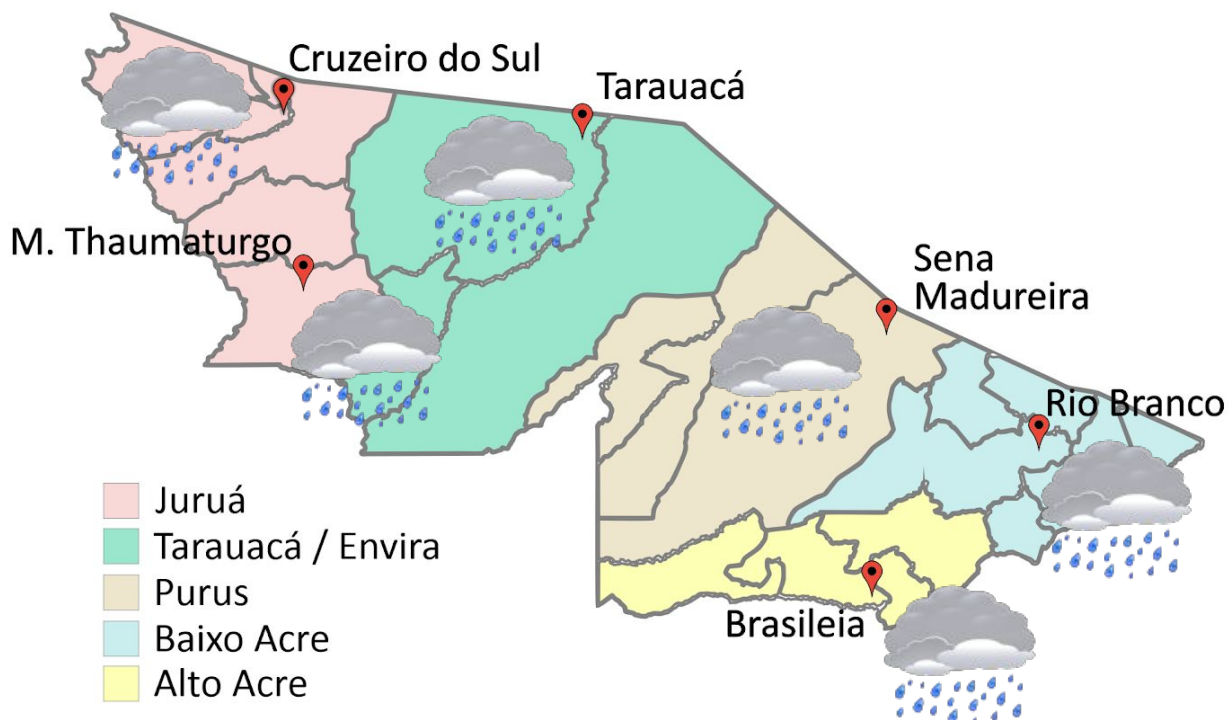


Tabela 1 - Previsões regionais

CIDADE	Temp. (°C)	UR (%)	Vento	CONDIÇÃO DO TEMPO
	MAX/MIN	MAX/MIN	DIR.	
Rio Branco	29/22	96/70	NE	Céu nublado a encoberto com pancadas de chuva isoladas à tarde e à noite.
Brasileia	29/22	96/70	NE	Céu nublado a encoberto com pancadas de chuva isoladas à tarde e à noite.
Sena Madureira	29/22	96/70	NE	Céu nublado a encoberto com pancadas de chuva isoladas à tarde e à noite.
Tarauacá	29/23	100/65	N	Céu nublado com pancadas de chuva e trovoadas isoladas a qualquer hora do dia.
Cruzeiro do Sul	29/23	100/65	N	Céu nublado com pancadas de chuva e trovoadas isoladas a qualquer hora do dia.
Marechal Thaumaturgo	29/23	100/65	N	Céu nublado com pancadas de chuva e trovoadas isoladas a qualquer hora do dia.

Fonte: CENSIPAM.



Aviso de Chuvas Intensas

Aviso de: Chuvas Intensas

Grau de severidade: **Perigo**



Início: 30/03/2023 10h01min

Fim: 31/03/2023 10h00min

Riscos Potenciais:

INMET publica aviso iniciando em: 30/03/2023 10:01. Chuva entre 30 e 60 mm/h ou 50 e 100 mm/dia, ventos intensos (60-100 km/h).

Fonte: INMET.

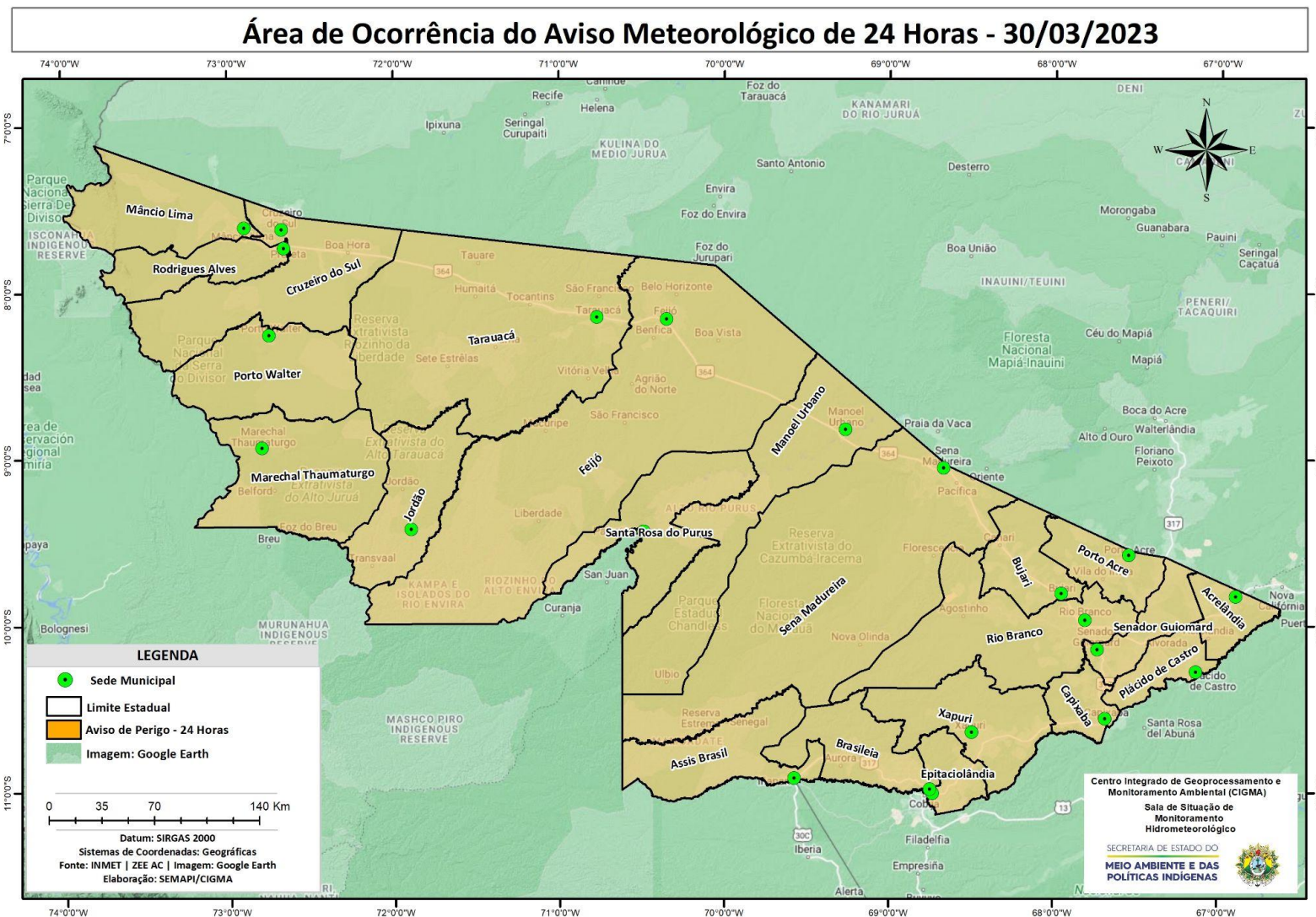
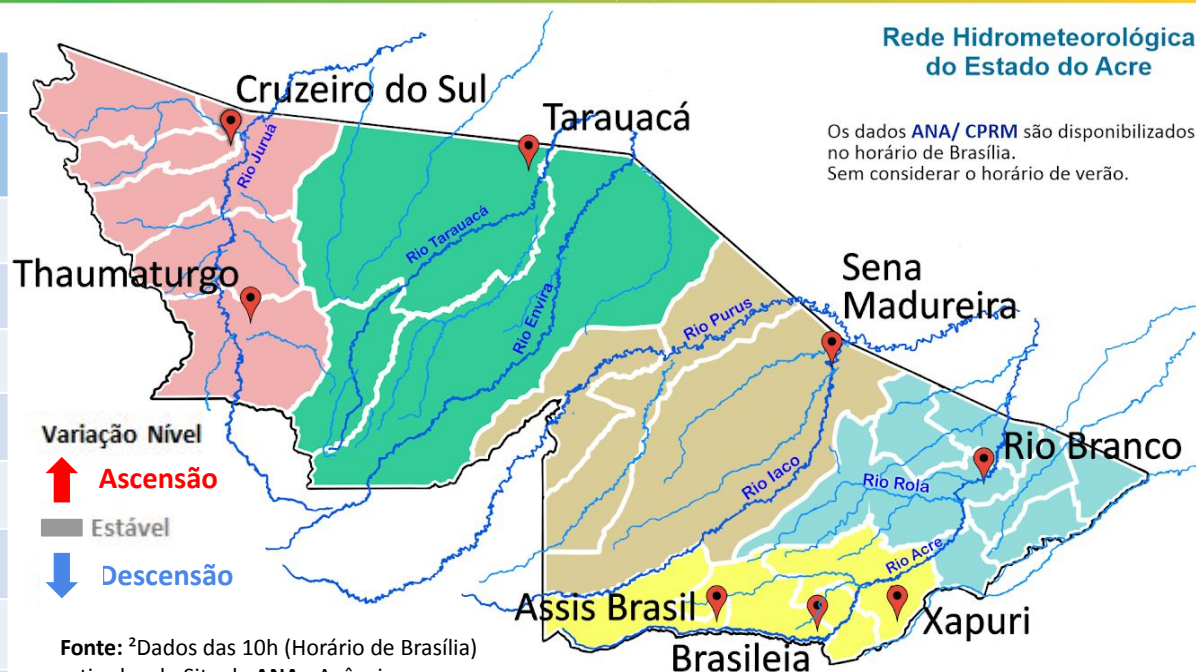


Tabela 2 - Nível dos Rios

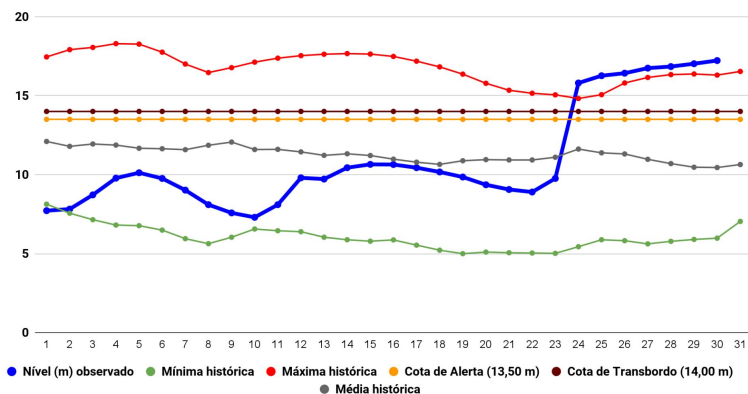
Localização	Cota de Inundação Alerta Alerta Máx.	Leitura do Dia ² Anterior/Atual	
Rio Acre – Assis Brasil	11,30 12,50	4,74 4,28	↓
Rio Acre – Brasília	9,80 11,40	13,50 ¹ SL	
Rio Acre – Rio Branco	13,50 14,00	17,02 ¹ 17,22 ¹	↑
Rio Iaco – Sena Madureira	14,00 15,20	15,30 15,30	▬
Rio Purus – Manoel Urbano	13,50 14,00	11,42 11,57	↑
Rio Envira – Feijó	13,50 14,00	10,79 9,89	↓
Rio Tarauacá – Tarauacá	8,50 9,50	8,58 ¹ 6,90 ¹	↓
Rio Juruá – Cruzeiro do Sul	11,80 13,00	SL SL	



Fonte: ²Dados das 10h (Horário de Brasília) retirados do Site da ANA - Agência Nacional de Águas e CPRM - Serviço Geológico do Brasil.

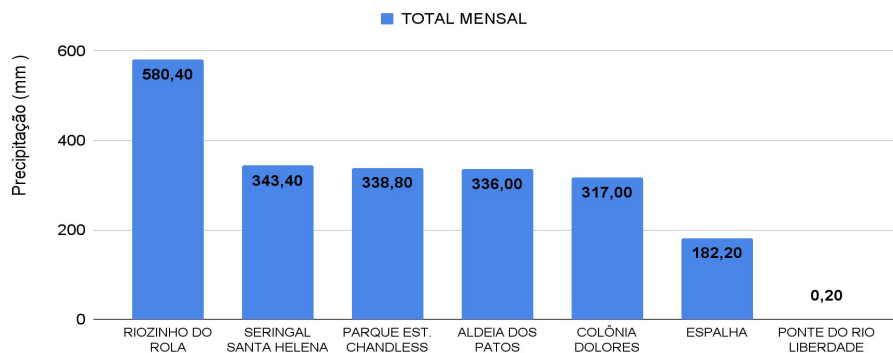
Legenda: ¹Dados das Defesas Civas municipais (08h - Horário Local).

Gráfico 1 - Tendência do Nível do Rio Acre (Rio Branco) MARÇO 2023



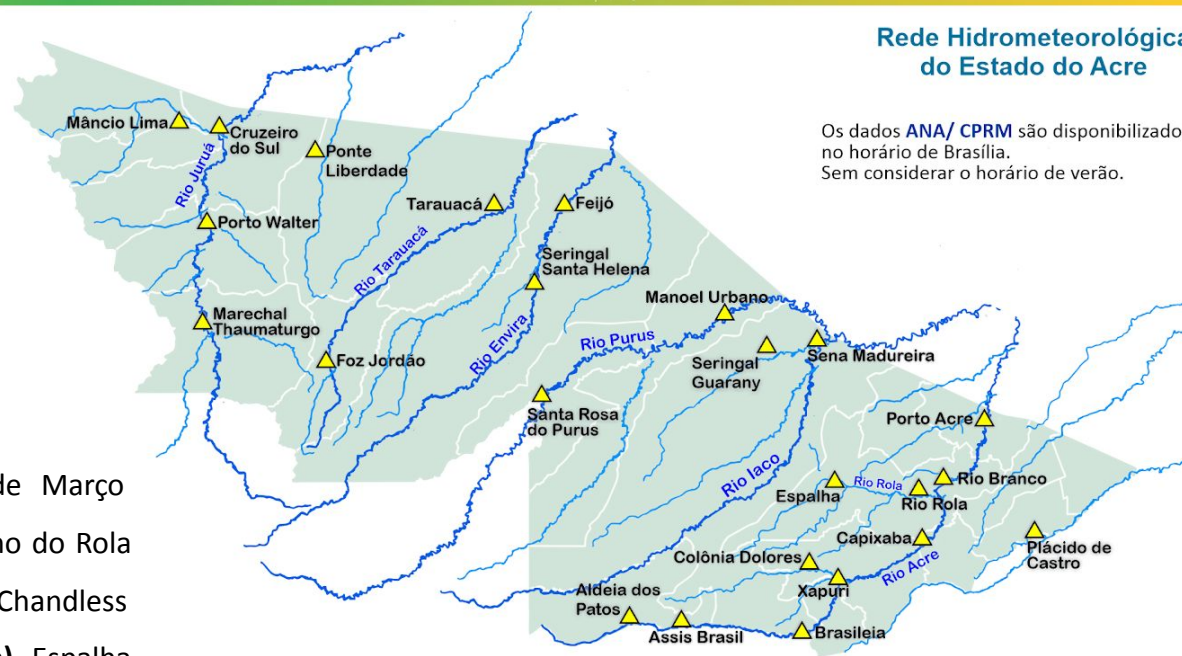
Na leitura de hoje (**30/03/2023**), de acordo com a Tabela 2, as plataformas registraram redução de nível na leitura das 08h00min, exceto Rio Branco e Manoel Urbano. Sena Madureira encontra-se com nível estável. No gráfico 1, o Rio Acre em Rio Branco apresenta nível de **17,22 m (linha azul)**, mostrando-se acima da média histórica de **10,45 m (linha cinza)** para o mesmo dia do ano.

Gráfico 2 - Acumulado de precipitação para o Estado do Acre



O Gráfico 2, acima, apresenta o acumulado de chuva do início de Março (01/03/2023 – 00h00min) a (30/03/2023 – até às 10h00min) no Riozinho do Rola (580,40 mm), Seringal Santa Helena (343,40 mm), Parque Estadual Chandless (338,80 mm), Aldeia dos Patos (336,0 mm), Colônia Dolores (317,0 mm), Espalha (182,20 mm) e Ponte do Liberdade (0,20 mm).

O Gráfico 3, ao lado, apresenta o acumulado de chuva do início de Março (01/03/2023 – 00h00min) a (30/03/2023 – até às 10h00min) para efeito de comparação de acordo com as médias climatológicas, onde os maiores acumulados foram em Assis Brasil (448,80 mm), Rio Branco (400,80 mm), Marechal Thaumaturgo (356,40 mm), Capixaba (354,0 mm), Santa Rosa do Purus (341,20 mm), Porto Walter (305,60 mm), Porto Acre (296,20 mm), Tarauacá (286,20 mm), Brasiléia (285,40 mm), Manoel Urbano (282,80 mm), Sena Madureira (277,40 mm), Cruzeiro do Sul (253,0 mm), Feijó (248,60 mm), Mâncio Lima (213,20 mm), Xapuri (203,0 mm) e Jordão (170,0 mm).



Rede Hidrometeorológica do Estado do Acre

Os dados ANA/ CPRM são disponibilizados no horário de Brasília. Sem considerar o horário de verão.

Gráfico 3 - Acumulado de precipitação para o Estado do Acre

