

PREVISÃO DO TEMPO

28/03/2023 - Nº056

A Divisão de Meteorologia do Sistema de Proteção da Amazônia informa que muita umidade está concentrada sobre a Amazônia e propicia formação de nuvens carregadas em áreas isoladas do estado. O Estado do Acre terá nebulosidade variando entre parcialmente a nublado, principalmente na metade oeste do estado, com pancadas de chuva e trovoadas isoladas. Mas todo o estado terá ao longo do dia, ocorrência de pancadas de chuva e trovoadas isoladas e mais concentradas no período da tarde, as temperaturas seguem estáveis entre 23 e 30 °C.

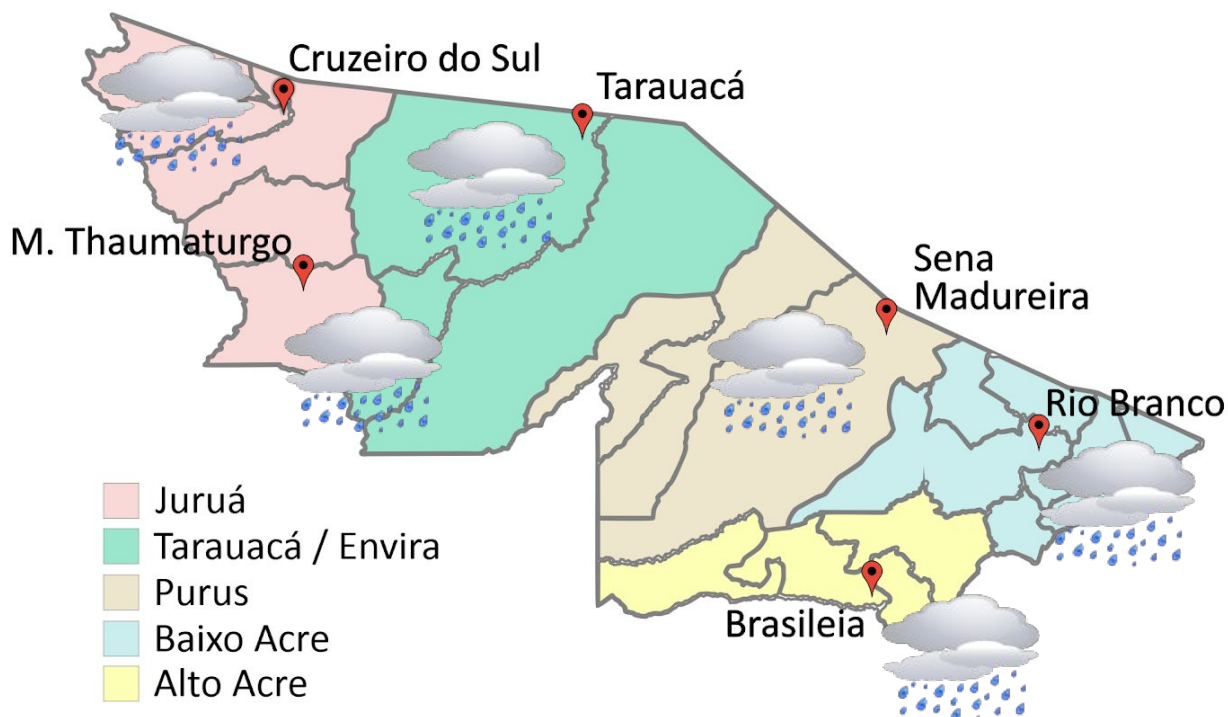


Tabela 1 - Previsões regionais

CIDADE	Temp. (°C)	UR (%)	Vento	CONDIÇÃO DO TEMPO
	MAX/ MIN	MAX/ MIN	DIR.	
Rio Branco	29/22	96/70	NE	Céu parcialmente nublado a nublado com pancadas de chuva e trovoadas isoladas.
Brasileia	29/22	96/70	NE	Céu parcialmente nublado a nublado com pancadas de chuva e trovoadas isoladas.
Sena Madureira	29/22	96/70	NE	Céu parcialmente nublado a nublado com pancadas de chuva e trovoadas isoladas.
Tarauacá	29/23	95/65	N	Céu parcialmente nublado a nublado com pancadas de chuva e trovoadas isoladas.
Cruzeiro do Sul	29/23	95/65	N	Céu parcialmente nublado a nublado com pancadas de chuva e trovoadas isoladas.
Marechal Thaumaturgo	29/23	95/65	N	Céu parcialmente nublado a nublado com pancadas de chuva e trovoadas isoladas.

Fonte: CENSIPAM.



Aviso de Chuvas Intensas

Aviso de: Chuvas Intensas

Grau de severidade: **Perigo**



Início: 28/03/2023 09h57min

Fim: 29/03/2023 10h00min

Riscos Potenciais:

INMET publica aviso iniciando em: 28/03/2023 09:57. Chuva entre 30 e 60 mm/h ou 50 e 100 mm/dia, ventos intensos (60-100 km/h).

Fonte: INMET.

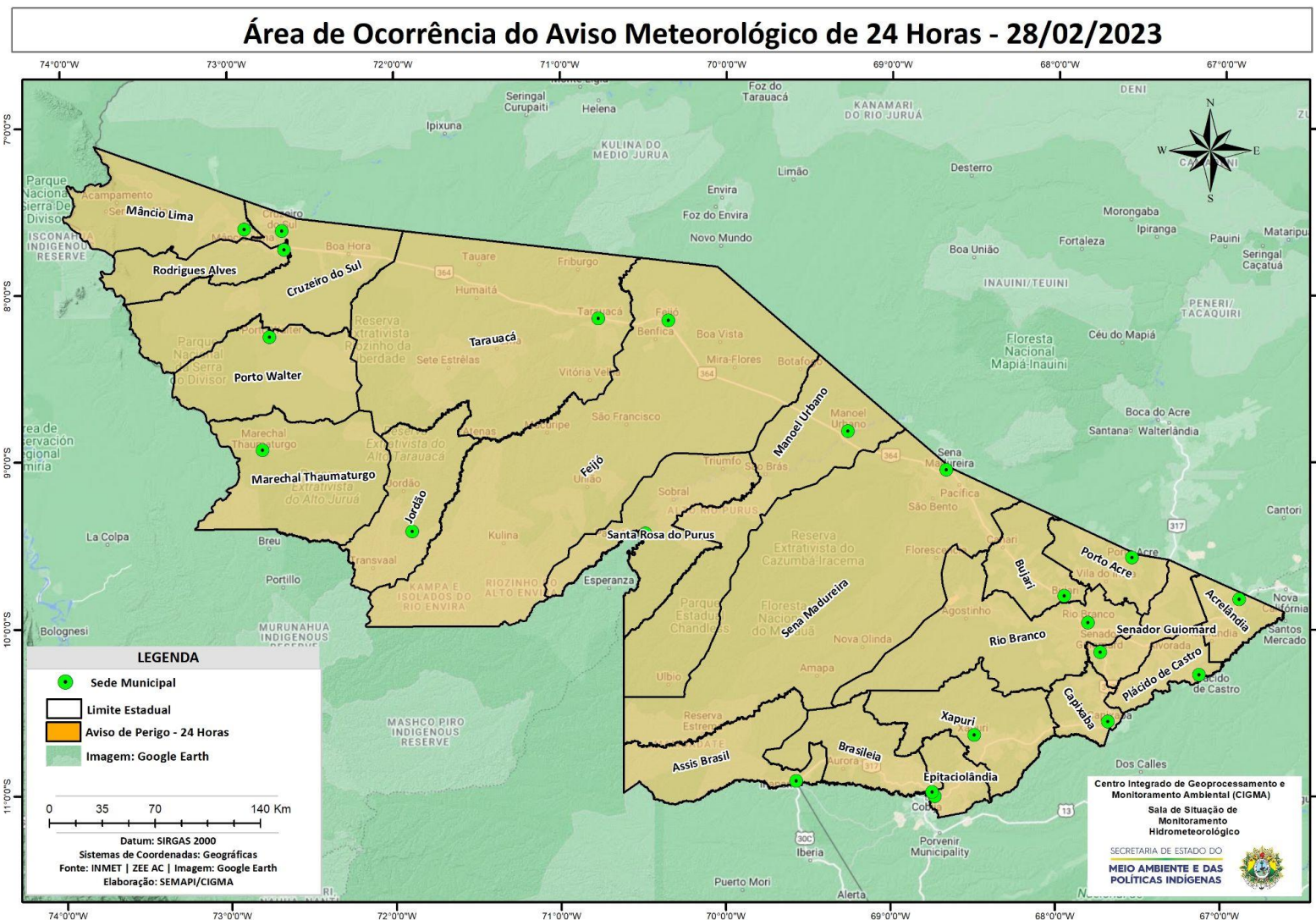


Tabela 2 - Nível dos Rios

Localização	Cota de Inundação Alerta Alerta Máx.	Leitura do Dia ² Anterior/Atual	
Rio Acre – Assis Brasil	11,30 12,50	6,23 5,36	↓
Rio Acre – Brasília	9,80 11,40	12,87 ¹ 13,41 ¹	↑
Rio Acre – Rio Branco	13,50 14,00	16,74 ¹ 16,84 ¹	↑
Rio Iaco – Sena Madureira	14,00 15,20	14,34 15,09	↑
Rio Purus – Manoel Urbano	13,50 14,00	10,92 11,25	↑
Rio Envira – Feijó	13,50 14,00	11,43 11,09	↓
Rio Tarauacá – Tarauacá	8,50 9,50	9,43 ¹ 8,96 ¹	↓
Rio Juruá – Cruzeiro do Sul	11,80 13,00	SL SL	

Legenda: ¹Dados das Defesas Civas municipais (06h - Horário Local).



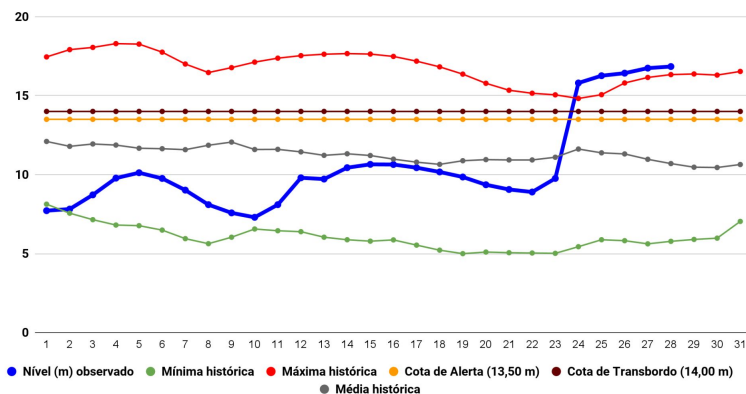
Rede Hidrometeorológica do Estado do Acre

Os dados ANA/ CPRM são disponibilizados no horário de Brasília. Sem considerar o horário de verão.

Varição Nível
 ↑ Ascensão
 Estável
 ↓ Descensão

Fonte: ²Dados das 08h (Horário de Brasília) retirados do Site da ANA - Agência Nacional de Águas e CPRM - Serviço Geológico do Brasil.

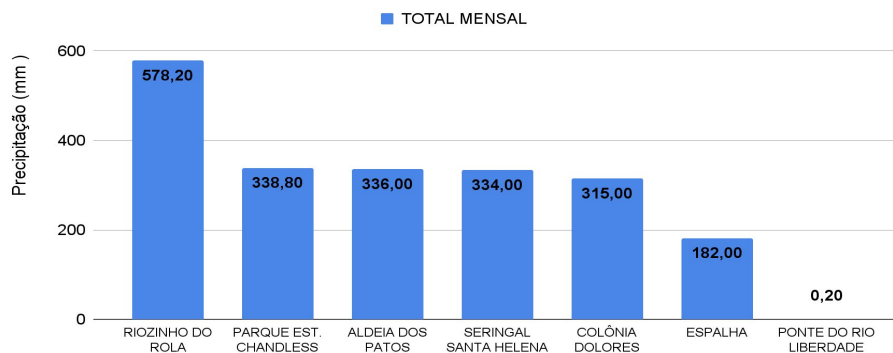
Gráfico 1 - Tendência do Nível do Rio Acre (Rio Branco) MARÇO 2023



Na leitura de hoje (28/03/2023), de acordo com a Tabela 2, as plataformas registraram elevação de nível na leitura das 06h00min, exceto Assis Brasil, Feijó e Tarauacá. No gráfico 1, o Rio Acre em Rio Branco apresenta nível de **16,84 m (linha azul)**, mostrando-se acima da média histórica de **10,70 m (linha cinza)** para o mesmo dia do ano.

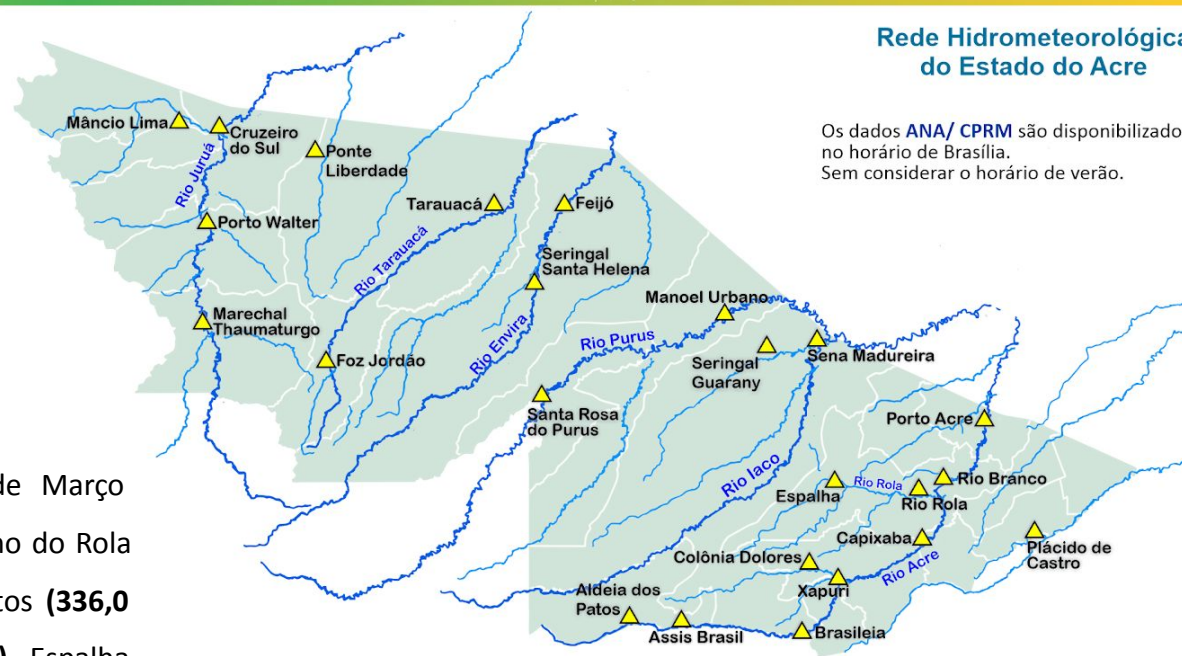


Gráfico 2 - Acumulado de precipitação para o Estado do Acre



O Gráfico 2, acima, apresenta o acumulado de chuva do início de Março (01/03/2023 – 00h00min) a (28/03/2023 – até às 10h00min) no Riozinho do Rola (578,20 mm), Parque Estadual Chandless (338,80 mm), Aldeia dos Patos (336,0 mm), Seringal Santa Helena (334,0 mm), Colônia Dolores (315,0 mm), Espalha (182,0 mm) e Ponte do Liberdade (0,20 mm).

O Gráfico 3, ao lado, apresenta o acumulado de chuva do início de Março (01/03/2023 – 00h00min) a (28/03/2023 – até às 10h00min) para efeito de comparação de acordo com as médias climatológicas, onde os maiores acumulados foram em Assis Brasil (448,80 mm), Rio Branco (396,40 mm), Capixaba (354,0 mm), Marechal Thaumaturgo (347,0 mm), Santa Rosa do Purus (314,40 mm), Tarauacá (282,0 mm), Manoel Urbano (279,80 mm), Porto Acre (279,80 mm), Sena Madureira (276,40 mm), Porto Walter (270,60 mm), Brasiléia (265,20 mm), Feijó (245,60 mm), Cruzeiro do Sul (240,60 mm), Xapuri (200,40 mm), Mâncio Lima (199,0 mm) e Jordão (162,20 mm).



Rede Hidrometeorológica do Estado do Acre

Os dados ANA/ CPRM são disponibilizados no horário de Brasília. Sem considerar o horário de verão.

Gráfico 3 - Acumulado de precipitação para o Estado do Acre

