

Tabela 1 - Previsões regionais				
	Temp. (°C)	UR (%)	Vento	CONDIÇÃO DO TEMPO
CIDADE	MAX/ MIN	MAX/ MIN	DIR.	
Rio Branco	27/22	95/65	NW - N	Céu nublado com pancadas de chuva e trovoadas isoladas à tarde e no início da noite.
Brasileia	28/21	95/65	NW - N	Céu nublado a encoberto com chuva a qualquer hora do dia.
Sena Madureira	27/21	100/70	NW - N	Céu nublado com chuva em áreas isoladas à tarde e no início da noite.
Tarauacá	27/22	95/65	E - SE	Céu nublado a encoberto com chuva.
Cruzeiro do Sul	27/21	100/70	E - SE	Céu nublado a encoberto com chuva a qualquer hora do dia.
Marechal Thaumaturgo	27/21	100/70	E - SE	Céu nublado a encoberto com chuva a qualquer hora.

Fonte: CENSIPAM.



### Aviso de Chuvas Intensas

Aviso de: Chuvas Intensas

Grau de severidade: **Perigo Potencial**

Início: 26/03/2023 10h01min

Fim: 27/03/2023 11h00min



### Riscos Potenciais:

INMET publica aviso iniciando em: 26/03/2023 10:01. Chuva entre 20 e 30 mm/h ou até 50 mm/dia, ventos intensos (40-60 km/h).

Aviso de: Chuvas Intensas

Grau de severidade: **Perigo**

Início: 26/03/2023 09h40min

Fim: 27/03/2023 11h00min



### Riscos Potenciais:

INMET publica aviso iniciando em: 26/03/2023 09:40. Chuva entre 30 e 60 mm/h ou 50 e 100 mm/dia, ventos intensos (60-100 km/h).

Fonte: INMET.

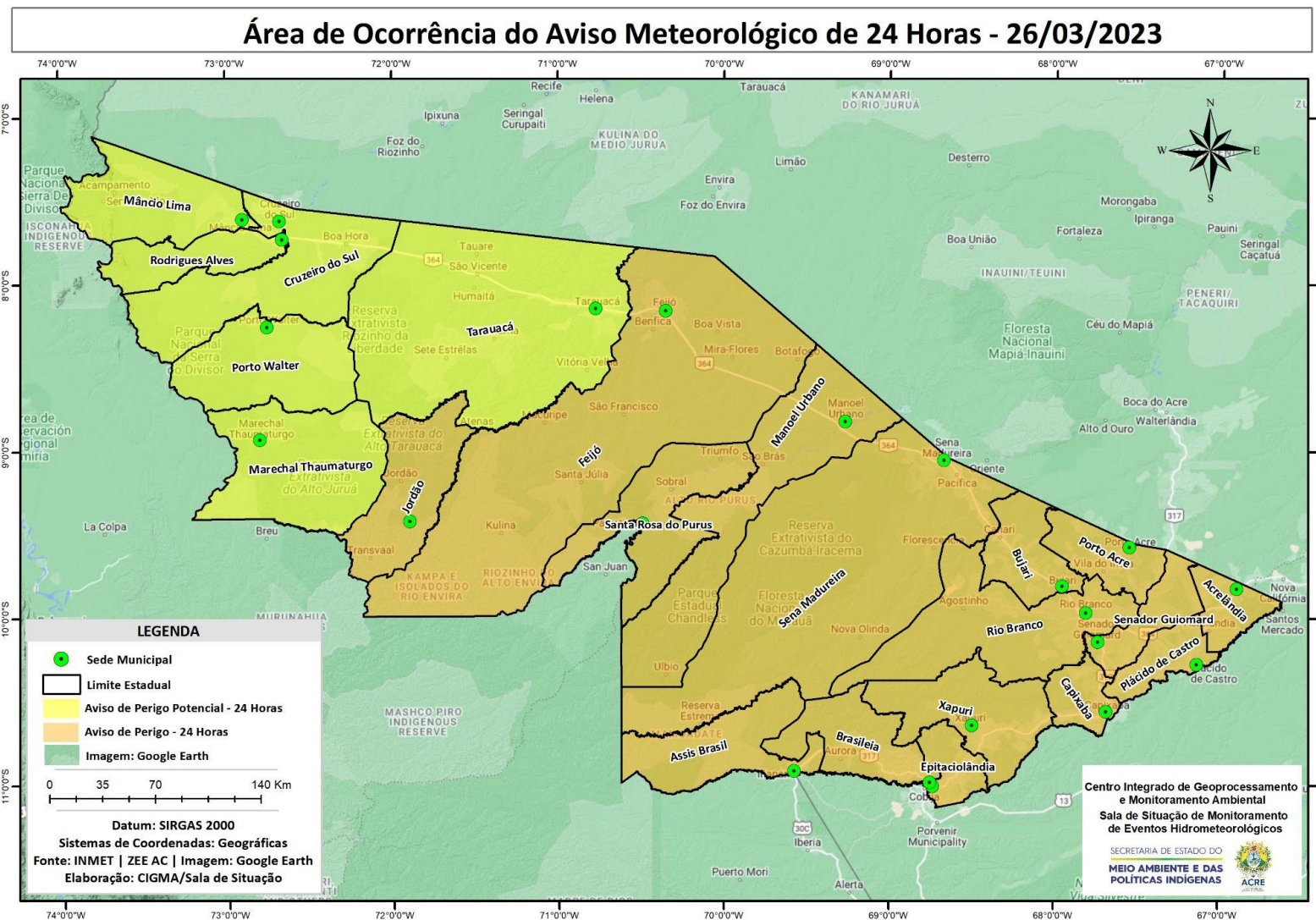
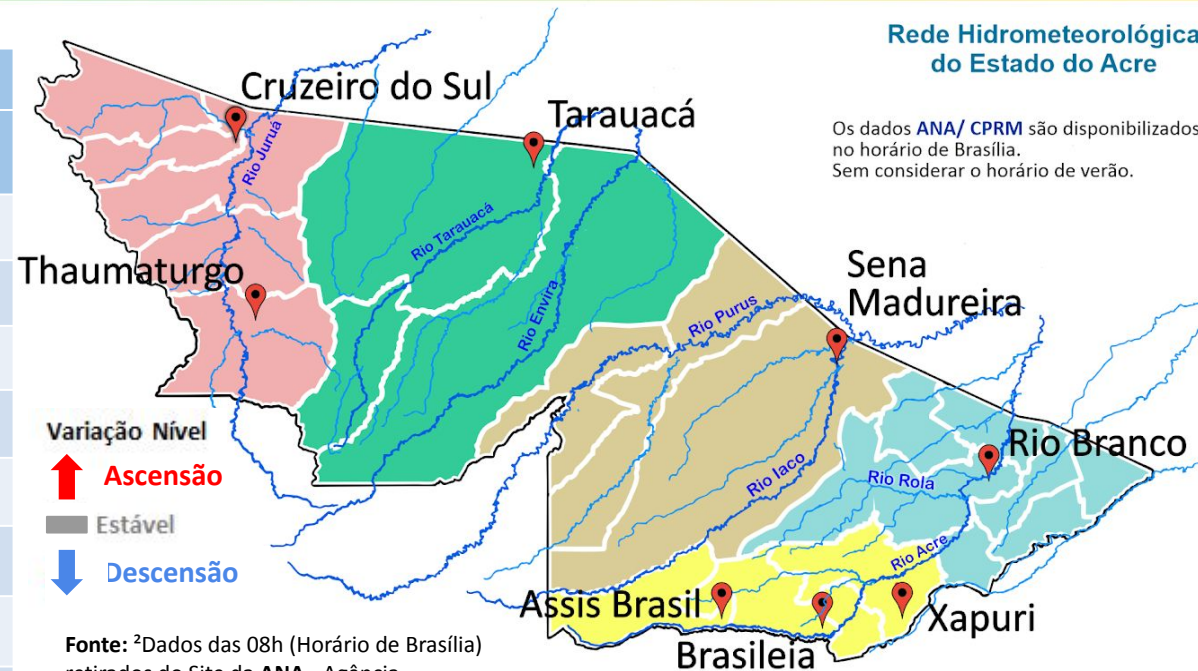


Tabela 2 - Nível dos Rios

Localização	Cota de Inundação Alerta Alerta Máx.	Leitura do Dia <sup>2</sup> Anterior/Atual	
Rio Acre – Assis Brasil	11,30 12,50	11,83 10,45	↓
Rio Acre – Brasília	9,80 11,40	11,65 <sup>1</sup>  12,71 <sup>1</sup>	↑
Rio Acre – Rio Branco	13,50 14,00	16,26 <sup>1</sup>  16,42 <sup>1</sup>	↑
Rio Iaco – Sena Madureira	14,00 15,20	12,54 13,28	↑
Rio Purus – Manoel Urbano	13,50 14,00	9,59 9,99	↑
Rio Envira – Feijó	13,50 14,00	10,19 9,91	↓
Rio Tarauacá – Tarauacá	8,50 9,50	8,88 <sup>1</sup>  9,34 <sup>1</sup>	↑
Rio Juruá – Cruzeiro do Sul	11,80 13,00	SL SL	



Rede Hidrometeorológica do Estado do Acre

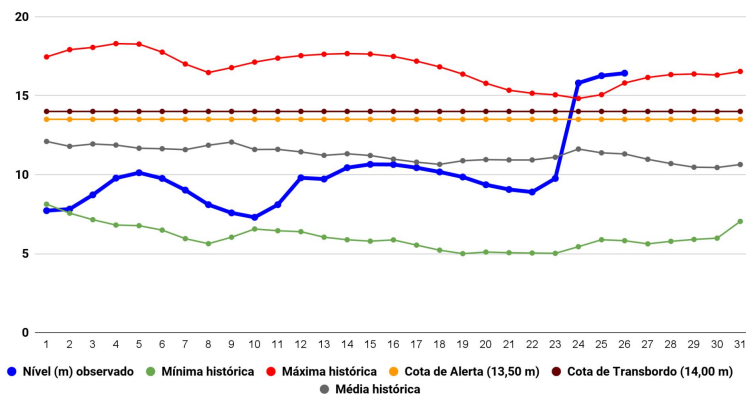
Os dados ANA/ CPRM são disponibilizados no horário de Brasília. Sem considerar o horário de verão.

Varição Nível  
 ↑ Ascensão  
 Estável  
 ↓ Descensão

Fonte: <sup>2</sup>Dados das 08h (Horário de Brasília) retirados do Site da ANA - Agência Nacional de Águas e CPRM - Serviço Geológico do Brasil.

Legenda: <sup>1</sup>Dados das Defesas Cíveis municipais (06h - Horário Local). <sup>3</sup>Dado Coletado às 11h de Brasília no site)

Gráfico 1 - Tendência do Nível do Rio Acre (Rio Branco) MARÇO 2023

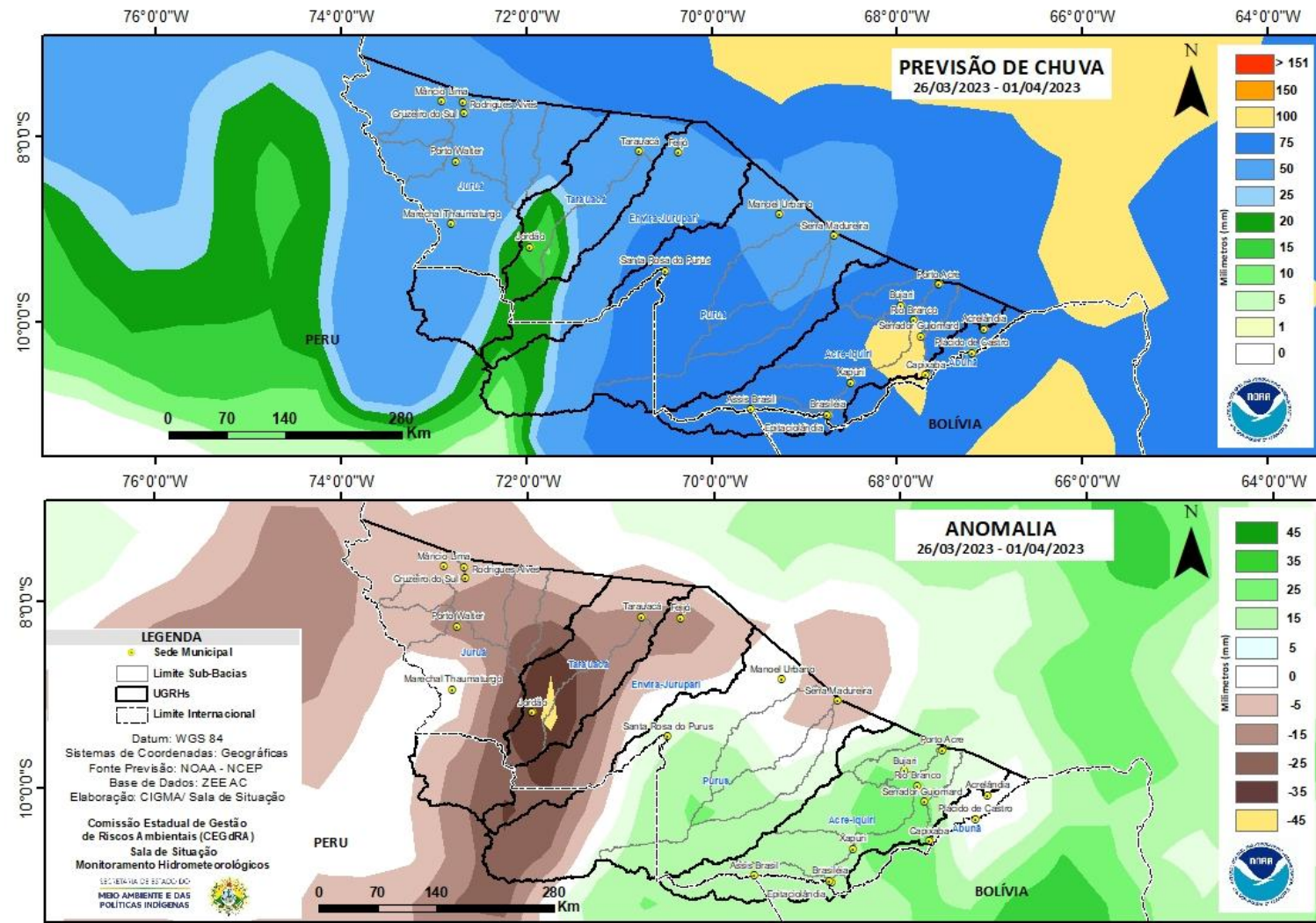


Na leitura de hoje (26/03/2023), de acordo com a Tabela 2, as plataformas registraram elevação de nível na leitura das 06h00min. No gráfico 1, o Rio Acre em Rio Branco apresenta nível de **16,42 m (linha azul)**, mostrando-se acima da média histórica de **11,31 m (linha cinza)** para o mesmo dia do ano.



# PREVISÃO SEMANAL

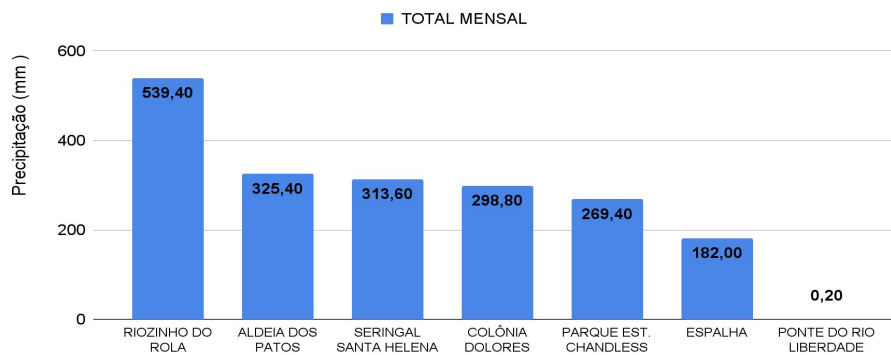
A figura ao lado mostra que no período de **26/03/2023** - **01/04/2023**, o prognóstico do NCEP-GFS/USA há previsão de chuva com volume acumulado na semana de até **50 mm**, com indicativo de **anomalia positiva** nas localidades dos municípios de Santa Rosa do Purus, Assis Brasil, Xapuri, Capixaba, Senador Guimard, Rio Branco e Bujari, onde as chuvas deverão estar acima do esperado para o período. Há indicativo de **anomalia negativa** nas localidades dos municípios da regional Juruá, Tarauacá-Envira, Purus e Baixo Acre, onde as chuvas deverão estar abaixo do esperado para o período.



Fonte: [http://www.cpc.ncep.noaa.gov/products/Global\\_Monsoons/American\\_Monsoons/Hydro/Brazil/rh\\_amazonia.shtml#](http://www.cpc.ncep.noaa.gov/products/Global_Monsoons/American_Monsoons/Hydro/Brazil/rh_amazonia.shtml#)

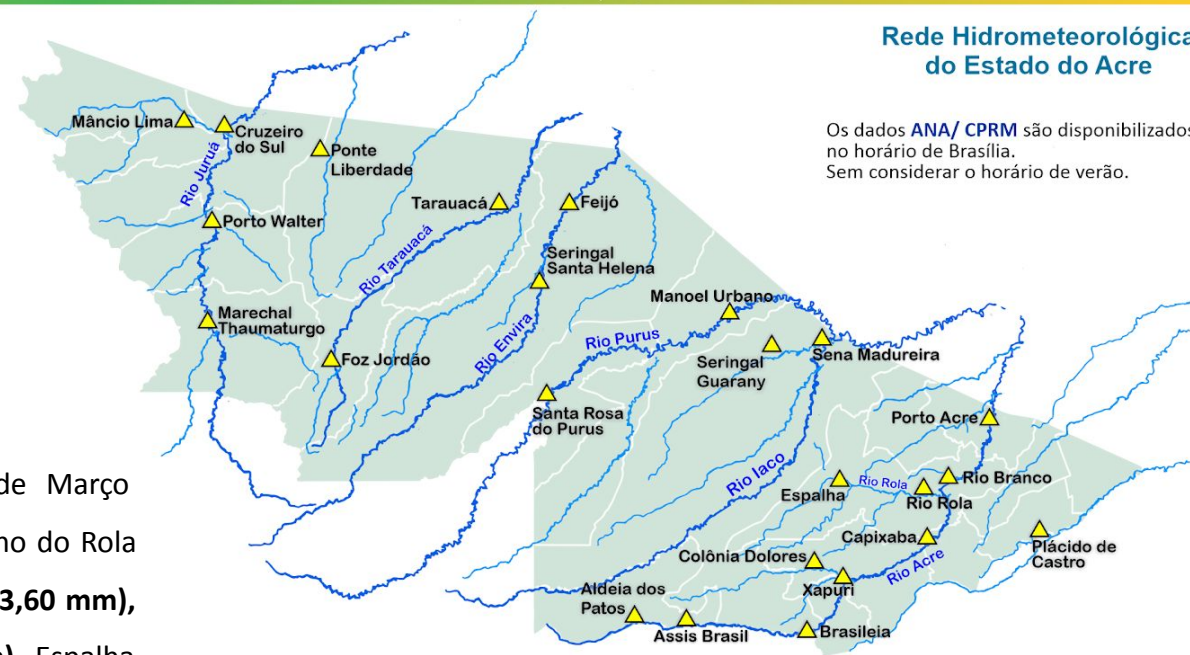
Figura: Prognóstico NCEP-GFS/USA.

Gráfico 2 - Acumulado de precipitação para o Estado do Acre



O Gráfico 2, acima, apresenta o acumulado de chuva do início de Março (01/03/2023 – 00h00min) a (25/03/2023 – até às 10h00min) no Riozinho do Rola (539,40 mm), Aldeia dos Patos (325,40 mm), Seringal Santa Helena (313,60 mm), Colônia Dolores (298,80 mm), Parque Estadual Chandless (269,40 mm), Espalha (182,0 mm) e Ponte do Liberdade (0,20 mm).

O Gráfico 3, ao lado, apresenta o acumulado de chuva do início de Março (01/03/2023 – 00h00min) a (25/03/2023 – até às 10h00min) para efeito de comparação de acordo com as médias climatológicas, onde os maiores acumulados foram em Assis Brasil (424,40 mm), Capixaba (353,80 mm), Rio Branco (338,0 mm), Marechal Thaumaturgo (326,60 mm), Santa Rosa do Purus (259,20 mm), Porto Acre (249,80 mm), Manoel Urbano (239,60 mm), Cruzeiro do Sul (231,20 mm), Brasiléia (231,0 mm), Sena Madureira (227,20 mm), Porto Walter (224,20 mm), Tarauacá (222,80 mm), Mâncio Lima (162,40 mm), Feijó (162,20 mm), Xapuri (145,20 mm) e Jordão (140,20 mm).



Rede Hidrometeorológica do Estado do Acre

Os dados ANA/ CPRM são disponibilizados no horário de Brasília. Sem considerar o horário de verão.

Gráfico 3 - Acumulado de precipitação para o Estado do Acre

