

PREVISÃO DO TEMPO

24/03/2023 - Nº052

A Divisão de Meteorologia do Sistema de Proteção da Amazônia informa que um sistema de baixa pressão ainda atua sobre o sul da Amazônia e espalha nuvens carregadas por toda a região. No Acre, a sexta-feira será de muita chuva e pouco sol. O tempo varia de nublado a encoberto e chove a qualquer hora do dia, com possibilidade de grandes acumulados de chuva em todo o estado.

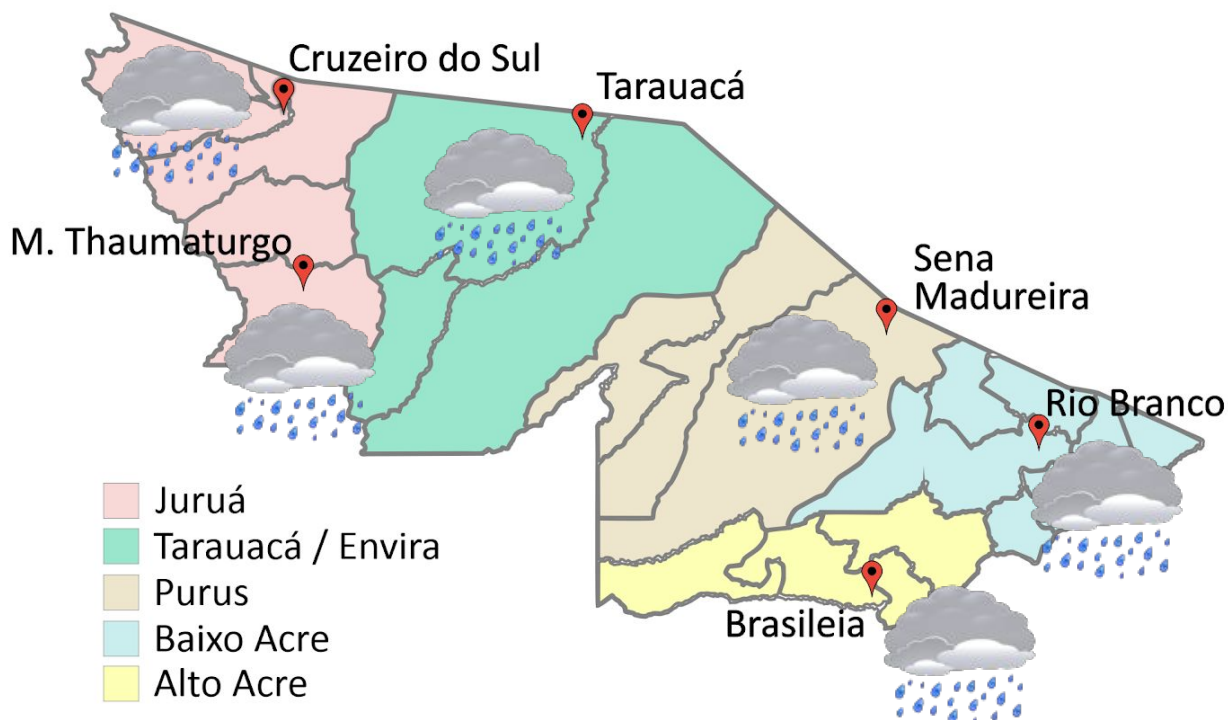


Tabela 1 - Previsões regionais

CIDADE	Temp. (°C)	UR (%)	Vento	CONDIÇÃO DO TEMPO
	MAX/ MIN	MAX/ MIN	DIR.	
Rio Branco	28/21	100/70	NW - N	Céu nublado a encoberto com chuva.
Brasileia	29/20	100/70	NW - N	Céu nublado a encoberto com chuva.
Sena Madureira	27/21	100/70	NW - N	Céu nublado a encoberto com chuva.
Tarauacá	28/22	100/70	E - SE	Céu nublado a encoberto com chuva.
Cruzeiro do Sul	28/21	100/70	E - SE	Céu nublado a encoberto com chuva.
Marechal Thaumaturgo	28/21	100/70	E - SE	Céu nublado a encoberto com chuva.

Fonte: CENSIPAM.



Aviso de Chuvas Intensas

Grau de severidade: **Perigo**



Início: 24/03/2023 10h20min

Fim: 25/03/2023 11h00min

INMET publica aviso iniciando em: 24/03/2023 10:20. Chuva entre 30 e 60 mm/h ou 50 e 100 mm/dia, ventos intensos (60-100 km/h).

Fonte: INMET.

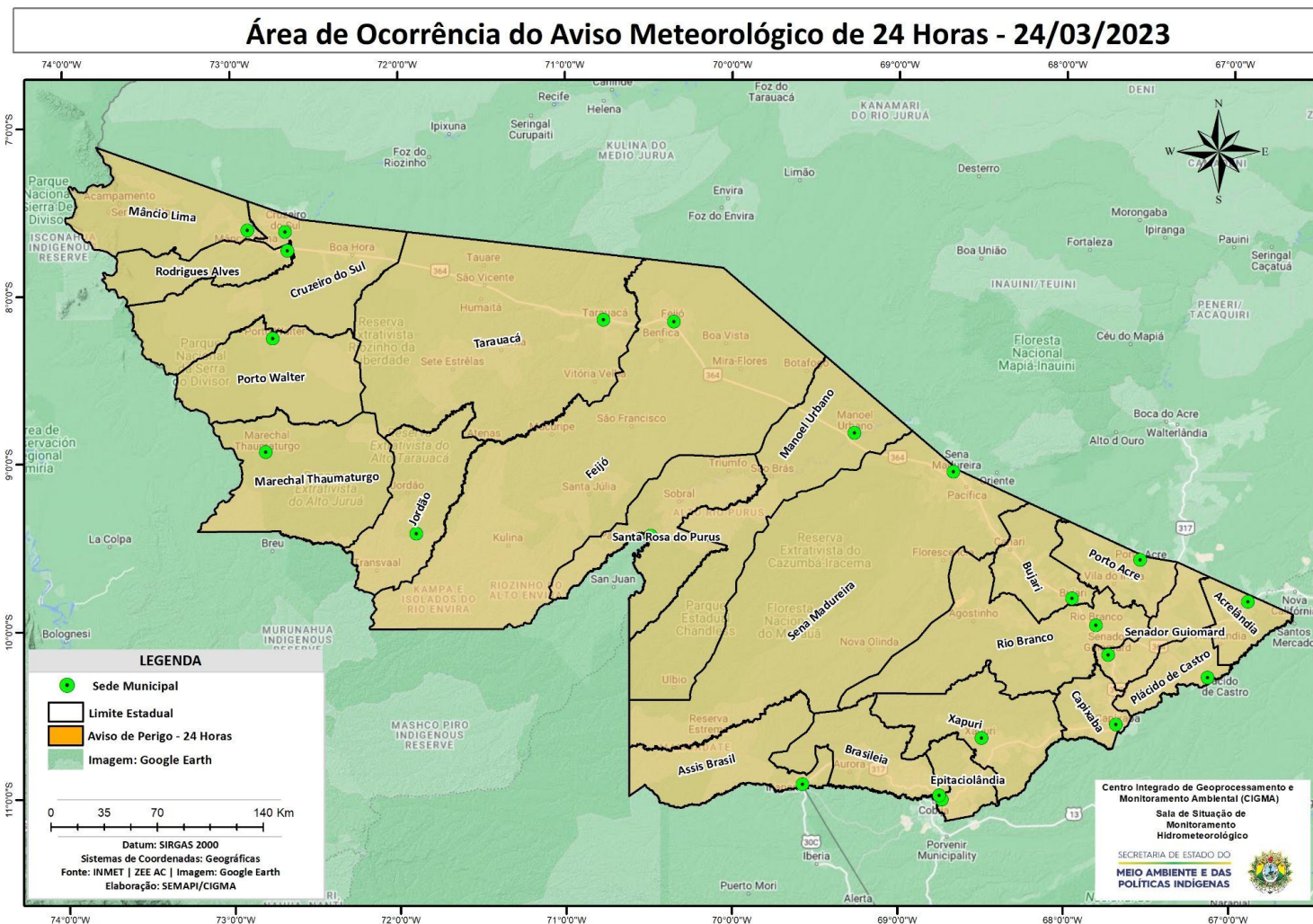
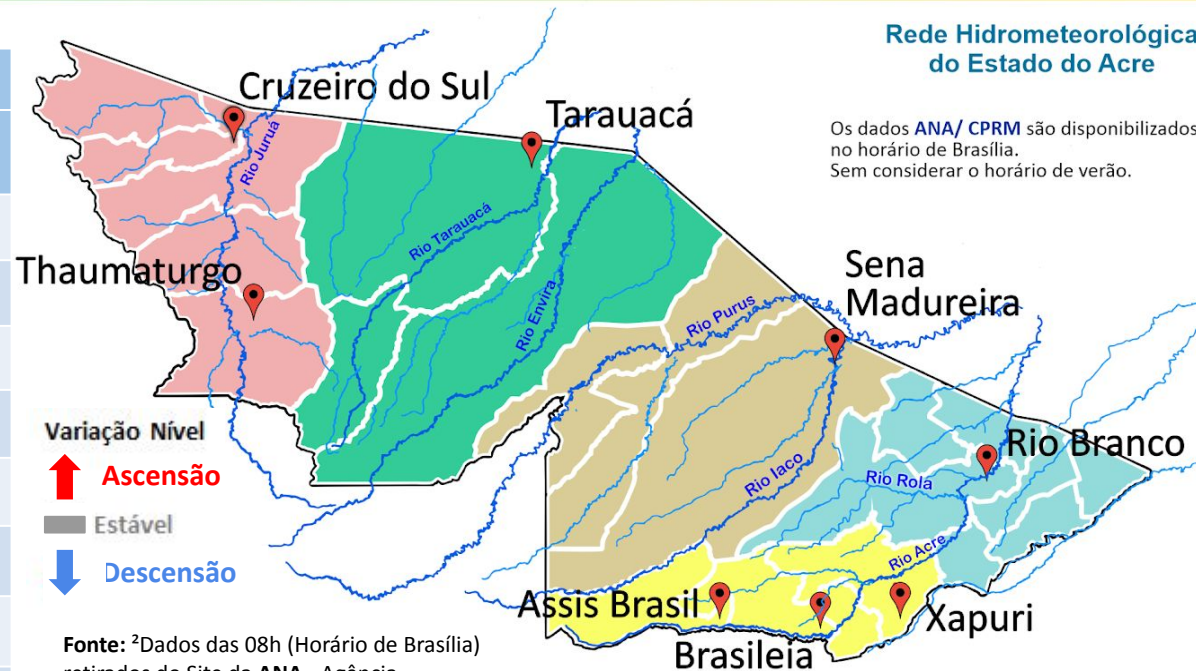


Tabela 2 - Nível dos Rios

Localização	Cota de Inundação Alerta Alerta Máx.	Leitura do Dia ² Anterior/Atual	
Rio Acre – Assis Brasil	11,30 12,50	5,41 8,51	↑
Rio Acre – Brasília	9,80 11,40	3,98 8,46	↑
Rio Acre – Rio Branco	13,50 14,00	9,76 ¹ 15,80 ¹	↑
Rio Iaco – Sena Madureira	14,00 15,20	8,46 10,93	↑
Rio Purus – Manoel Urbano	13,50 14,00	6,76 8,36	↑
Rio Envira – Feijó	13,50 14,00	7,89 8,05	↑
Rio Tarauacá – Tarauacá	8,50 9,50	6,60 ¹ 6,00 ¹	↓
Rio Juruá – Cruzeiro do Sul	11,80 13,00	SL SL	



Rede Hidrometeorológica do Estado do Acre

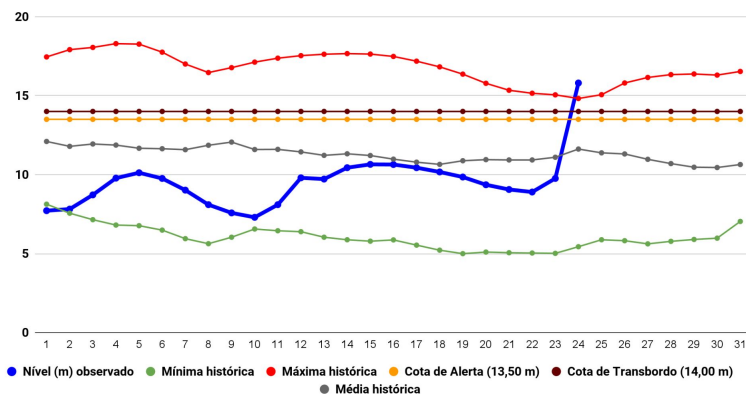
Os dados ANA/ CPRM são disponibilizados no horário de Brasília. Sem considerar o horário de verão.

Varição Nível
 ↑ Ascensão
 Estável
 ↓ Descensão

Fonte: ²Dados das 08h (Horário de Brasília) retirados do Site da ANA - Agência Nacional de Águas e CPRM - Serviço Geológico do Brasil.

Legenda: ¹Dados das Defesas Civas municipais (06h - Horário Local). ³Dado Coletado às 05h de Brasília no site)

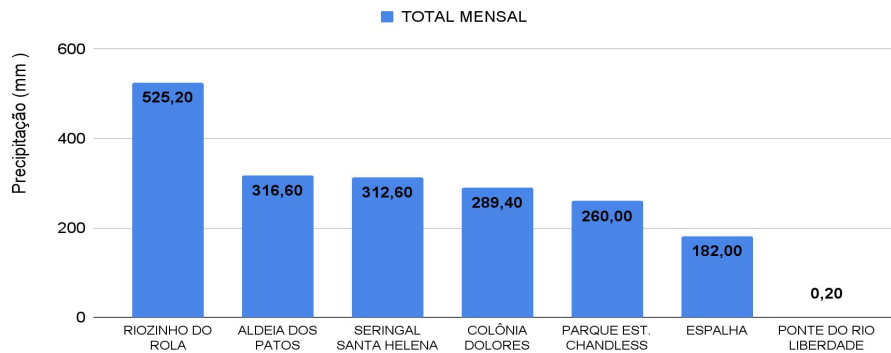
Gráfico 1 - Tendência do Nível do Rio Acre (Rio Branco) MARÇO 2023



Na leitura de hoje (24/03/2023), de acordo com a Tabela 2, as plataformas registraram elevação de nível na leitura das 06h00min, exceto Tarauacá. No gráfico 1, o Rio Acre em Rio Branco apresenta nível de 15,80 m (linha azul), mostrando-se acima da média histórica de 11,62 m (linha cinza) para o mesmo dia do ano.



Gráfico 2 - Acumulado de precipitação para o Estado do Acre



O **Gráfico 2**, acima, apresenta o acumulado de chuva do início de Março (01/03/2023 – 00h00min) a (24/03/2023 – até às 10h00min) no Riozinho do Rola (**525,20 mm**), Aldeia dos Patos (**316,60 mm**), Seringal Santa Helena (**312,60 mm**), Colônia Dolores (**289,40 mm**), Parque Estadual Chandless (**260,0 mm**), Espalha (**182,0 mm**) e Ponte do Liberdade (**0,20 mm**).

O **Gráfico 3**, ao lado, apresenta o acumulado de chuva do início de Março (01/03/2023 – 00h00min) a (24/03/2023 – até às 10h00min) para efeito de comparação de acordo com as médias climatológicas, onde os **maiores acumulados** foram em Assis Brasil (**353,20 mm**), Capixaba (**349,80 mm**), Rio Branco (**326,20 mm**), Marechal Thaumaturgo (**323,20 mm**), Santa Rosa do Purus (**258,40 mm**), Porto Acre (**249,60 mm**), Manoel Urbano (**231,60 mm**), Cruzeiro do Sul (**228,40 mm**), Sena Madureira (**227,20 mm**), Porto Walter (**222,40 mm**), Brasiléia (**213,80 mm**), Tarauacá (**205,20 mm**), Mâncio Lima (**152,40 mm**), Feijó (**145,80 mm**), Xapuri (**145,20 mm**) e Jordão (**138,20 mm**).

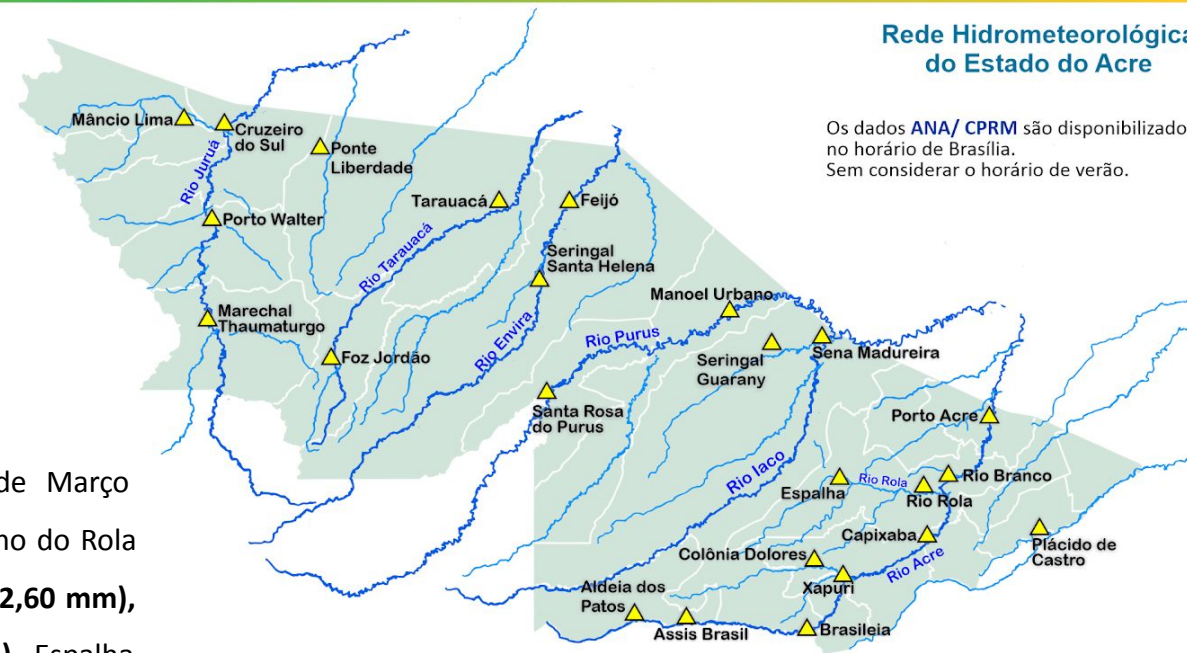


Gráfico 3 - Acumulado de precipitação para o Estado do Acre

