

# PREVISÃO DO TEMPO

23/03/2023 - Nº051

A Divisão de Meteorologia do Sistema de Proteção da Amazônia informa que o sistema de baixa pressão continua sobre o sul da Amazônia e espalha nuvens carregadas por toda a região, inclusive sobre o Acre. Para esta quinta-feira a previsão é de céu nublado a encoberto com chuva a qualquer hora do dia e possibilidade de temporais em todas as regiões acreanas.

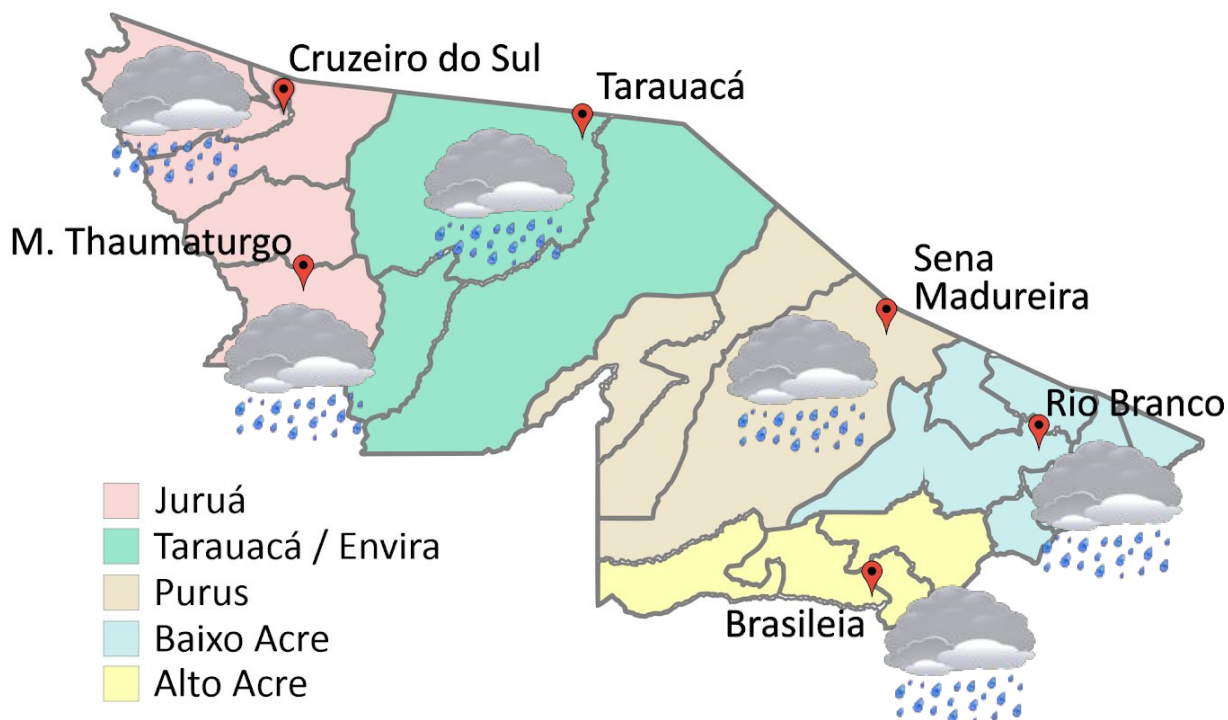


Tabela 1 - Previsões regionais

CIDADE	Temp. (°C)	UR (%)	Vento	CONDIÇÃO DO TEMPO
	MAX/ MIN	MAX/ MIN	DIR.	
Rio Branco	26/21	100/70	NW - N	Céu nublado a encoberto com chuva.
Brasileia	27/20	100/70	NW - N	Céu nublado a encoberto com chuva.
Sena Madureira	25/21	100/70	NW - N	Céu nublado a encoberto com chuva.
Tarauacá	28/22	100/70	NE - SE	Céu nublado a encoberto com chuva.
Cruzeiro do Sul	28/21	100/70	NE - SE	Céu nublado a encoberto com chuva.
Marechal Thaumaturgo	28/21	100/70	NE - SE	Céu nublado a encoberto com chuva.

Fonte: CENSIPAM.



## Aviso de Chuvas Intensas

Grau de severidade: **Perigo**



Início: 23/03/2023 09h50min

Fim: 24/03/2023 10h00min

INMET publica aviso Iniciando em: 23/03/2023 09:50. Chuva entre 30 e 60 mm/h ou 50 e 100 mm/dia, ventos intensos (60-100 km/h).

Fonte: INMET.

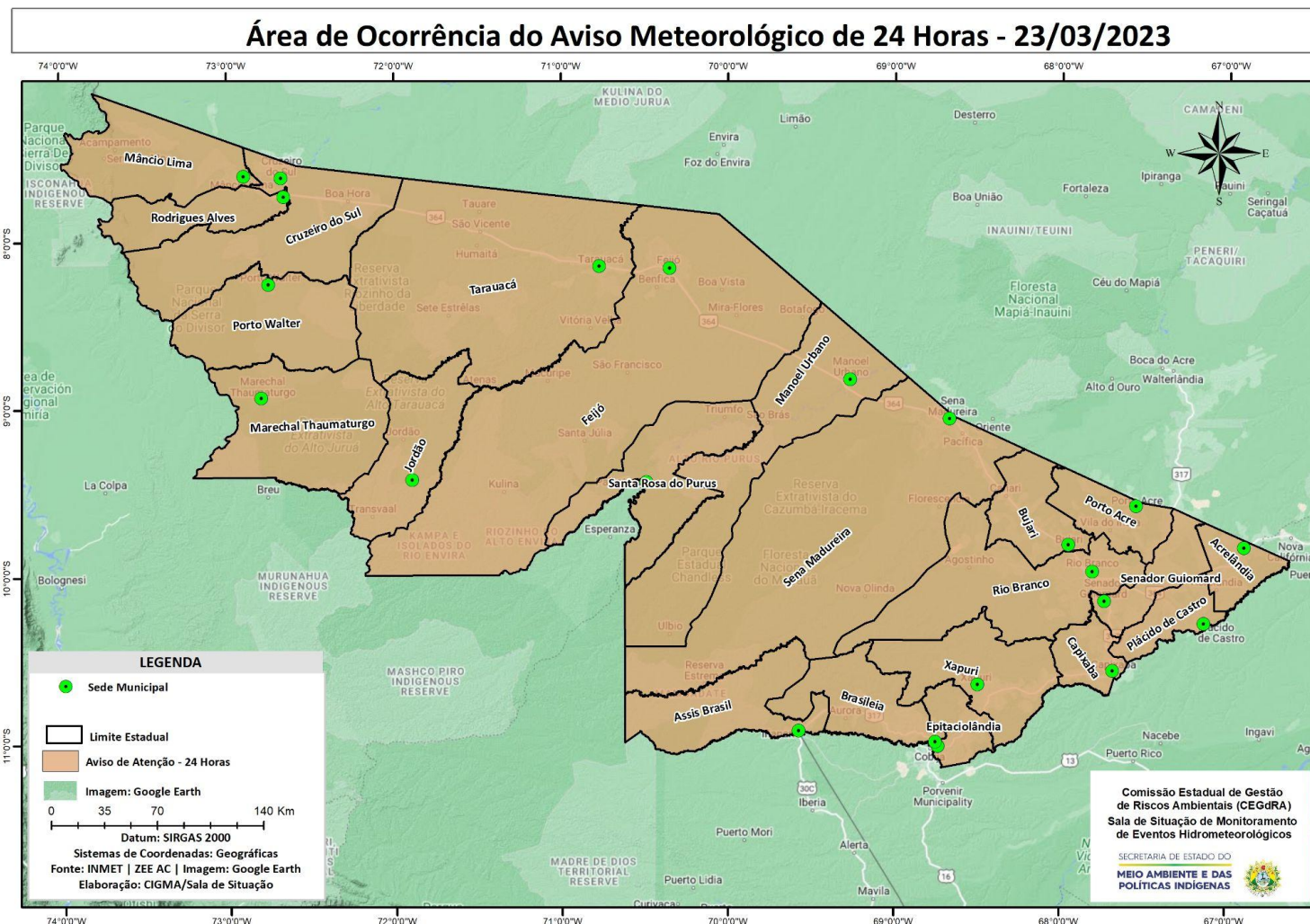
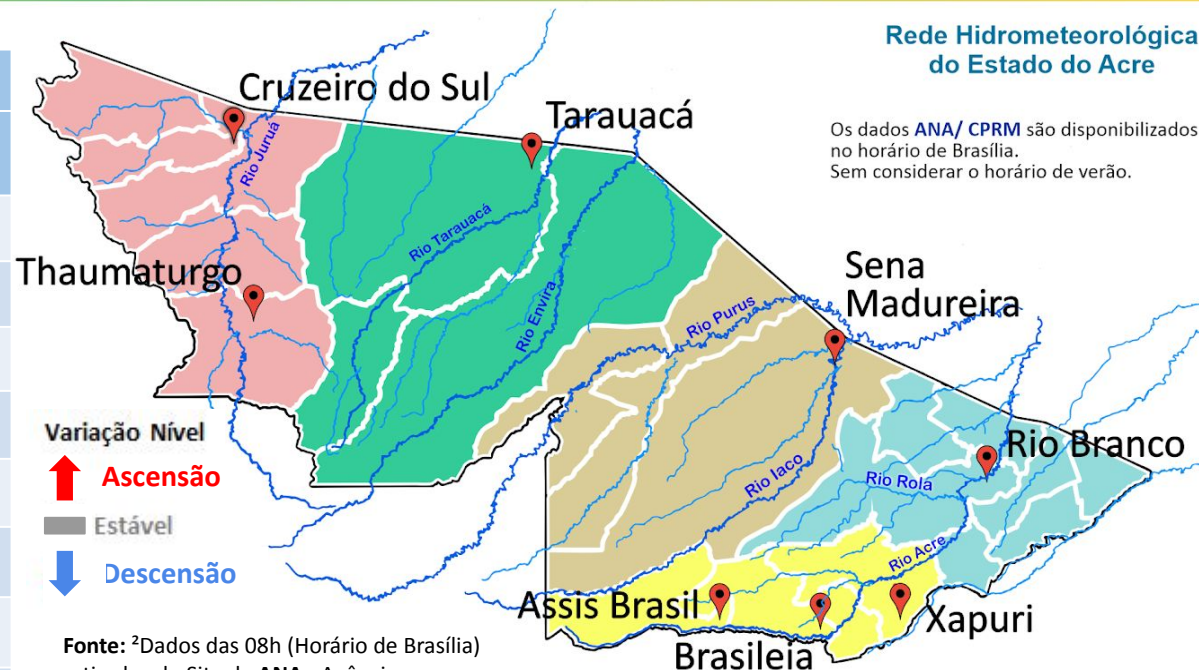


Tabela 2 - Nível dos Rios

Localização	Cota de Inundação Alerta Alerta Máx.	Leitura do Dia <sup>2</sup> Anterior/Atual	
Rio Acre – Assis Brasil	11,30 12,50	5,39 5,41	↑
Rio Acre – Brasília	9,80 11,40	3,58 3,98	↑
Rio Acre – Rio Branco	13,50 14,00	8,90 <sup>1</sup>  9,76 <sup>1</sup>	↑
Rio Iaco – Sena Madureira	14,00 15,20	8,95 8,46	↓
Rio Purus – Manoel Urbano	13,50 14,00	6,95 6,76	↓
Rio Envira – Feijó	13,50 14,00	7,53 7,89	↑
Rio Tarauacá – Tarauacá	8,50 9,50	7,15 <sup>1</sup>  6,60 <sup>1</sup>	↓
Rio Juruá – Cruzeiro do Sul	11,80 13,00	SL  SL	



Rede Hidrometeorológica do Estado do Acre

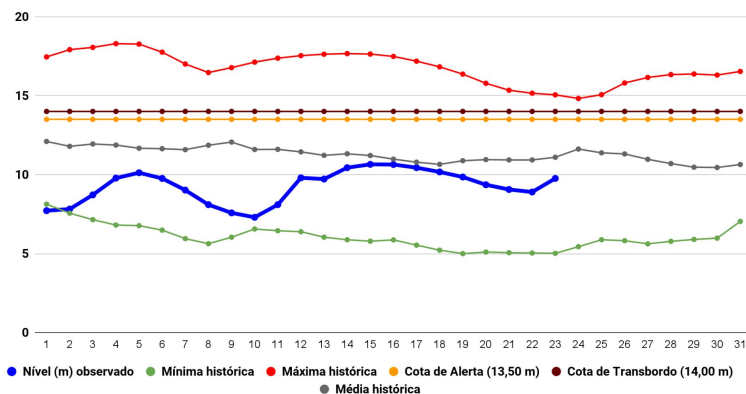
Os dados ANA/ CPRM são disponibilizados no horário de Brasília. Sem considerar o horário de verão.

Variação Nível  
 ↑ Ascensão  
 Estável  
 ↓ Descensão

Fonte: <sup>2</sup>Dados das 08h (Horário de Brasília) retirados do Site da ANA - Agência Nacional de Águas e CPRM - Serviço Geológico do Brasil.

Legenda: <sup>1</sup>Dados das Defesas Civas municipais (06h - Horário Local). <sup>3</sup>Dado Coletado às 05h de Brasília no site)

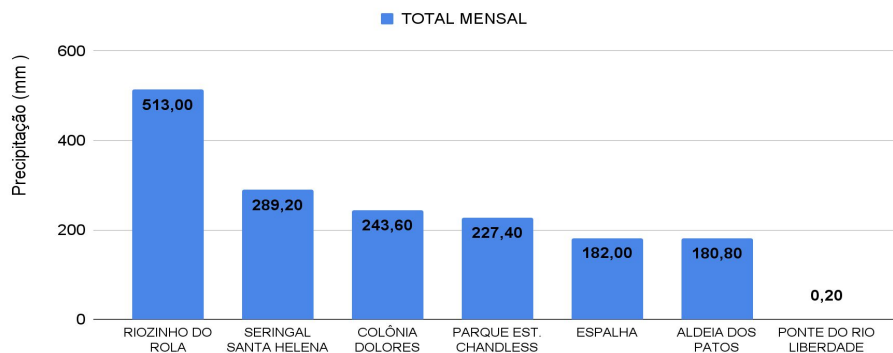
Gráfico 1 - Tendência do Nível do Rio Acre (Rio Branco) MARÇO 2023



Na leitura de hoje (23/03/2023), de acordo com a Tabela 2, as plataformas registraram elevação de nível na leitura das 06h00min, exceto Sena Madureira, Manoel Urbano e Tarauacá. No gráfico 1, o Rio Acre em Rio Branco apresenta nível de **9,76 m (linha azul)**, mostrando-se abaixo da média histórica de **11,10 m (linha cinza)** para o mesmo dia do ano.

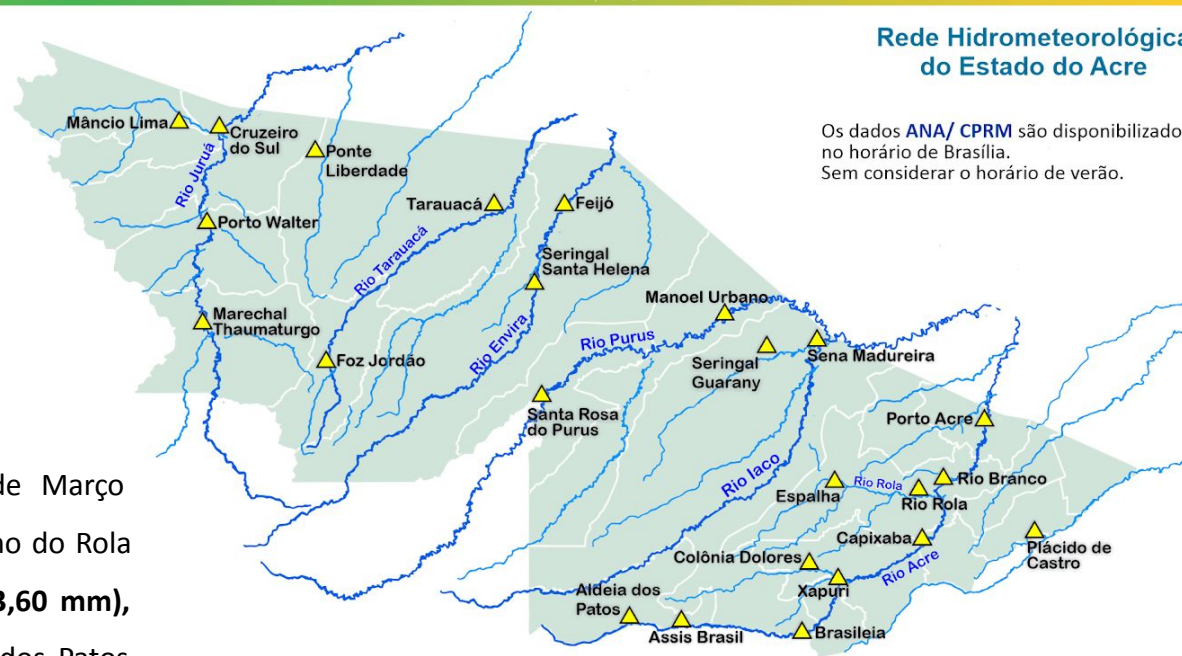


Gráfico 2 - Acumulado de precipitação para o Estado do Acre



O **Gráfico 2**, acima, apresenta o acumulado de chuva do início de Março (01/03/2023 – 00h00min) a (23/03/2023 – até às 10h00min) no Riozinho do Rola (**513,0 mm**), Seringal Santa Helena (**289,20 mm**), Colônia Dolores (**243,60 mm**), Parque Estadual Chandless (**227,40 mm**), Espalha (**182,0 mm**), Aldeia dos Patos (**180,80 mm**) e Ponte do Liberdade (**0,20 mm**).

O **Gráfico 3**, ao lado, apresenta o acumulado de chuva do início de Março (01/03/2023 – 00h00min) a (23/03/2023 – até às 10h00min) para efeito de comparação de acordo com as médias climatológicas, onde os **maiores acumulados** foram em Capixaba (**343,20 mm**), Assis Brasil (**322,80 mm**), Marechal Thaumaturgo (**283,40 mm**), Rio Branco (**277,80 mm**), Santa Rosa do Purus (**255,80 mm**), Porto Acre (**247,20 mm**), Sena Madureira (**206,80 mm**), Tarauacá (**202,80 mm**), Manoel Urbano (**189,40 mm**), Cruzeiro do Sul (**182,40 mm**), Porto Walter (**151,60 mm**), Xapuri (**145,20 mm**), Feijó (**137,0 mm**), Mâncio Lima (**133,80 mm**), Brasiléia (**132,20 mm**) e Jordão (**116,0 mm**).



Rede Hidrometeorológica do Estado do Acre

Os dados ANA/ CPRM são disponibilizados no horário de Brasília. Sem considerar o horário de verão.

Gráfico 3 - Acumulado de precipitação para o Estado do Acre

