

PREVISÃO DO TEMPO

21/03/2023 - Nº049

A Divisão de Meteorologia do Sistema de Proteção da Amazônia informa que um sistema de baixa pressão atmosférica continua presente sobre o sul da Amazônia e mantém elevadas as condições de chuva em toda a região. No Acre, a terça-feira será de céu carregado e pouco sol. O tempo varia de nublado a encoberto e chove a qualquer hora do dia. Há possibilidade de grandes acumulados de chuva em todo o estado.

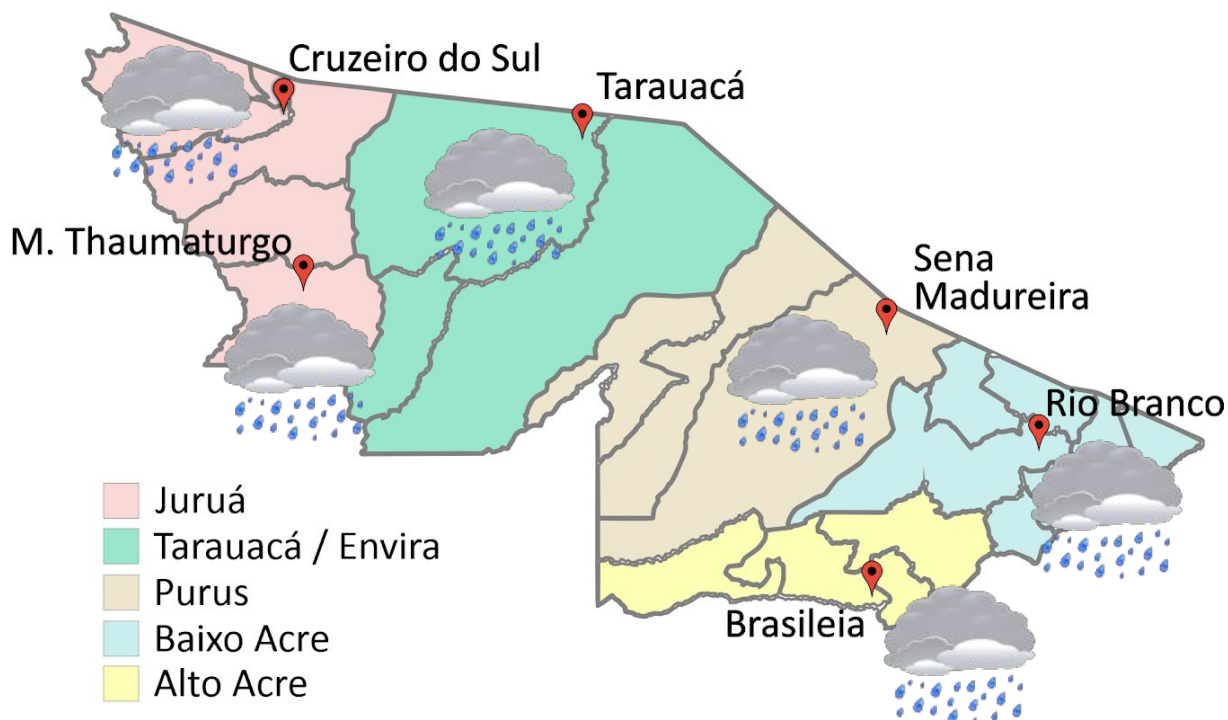


Tabela 1 - Previsões regionais

CIDADE	Temp. (°C)	UR (%)	Vento	CONDIÇÃO DO TEMPO
	MAX/ MIN	MAX/ MIN	DIR.	
Rio Branco	29/22	100/70	W - NW	Céu nublado a encoberto com chuva.
Brasileia	30/21	100/70	W - NW	Céu nublado a encoberto com chuva.
Sena Madureira	28/22	100/70	W - NW	Céu nublado a encoberto com chuva.
Tarauacá	28/22	100/70	NW - NE	Céu nublado a encoberto com chuva.
Cruzeiro do Sul	28/21	100/70	NW - NE	Céu nublado a encoberto com chuva.
Marechal Thaumaturgo	28/21	100/70	NW - NE	Céu nublado a encoberto com chuva.

Fonte: CENSIPAM.



Aviso de Chuvas Intensas

Grau de severidade: **Perigo**



Início: 21/03/2023 09h38min

Fim: 22/03/2023 10h00min

INMET publica aviso Iniciando em: 21/03/2023 09:38. Chuva entre 30 e 60 mm/h ou 50 e 100 mm/dia, ventos intensos (60-100 km/h).

Fonte: INMET.

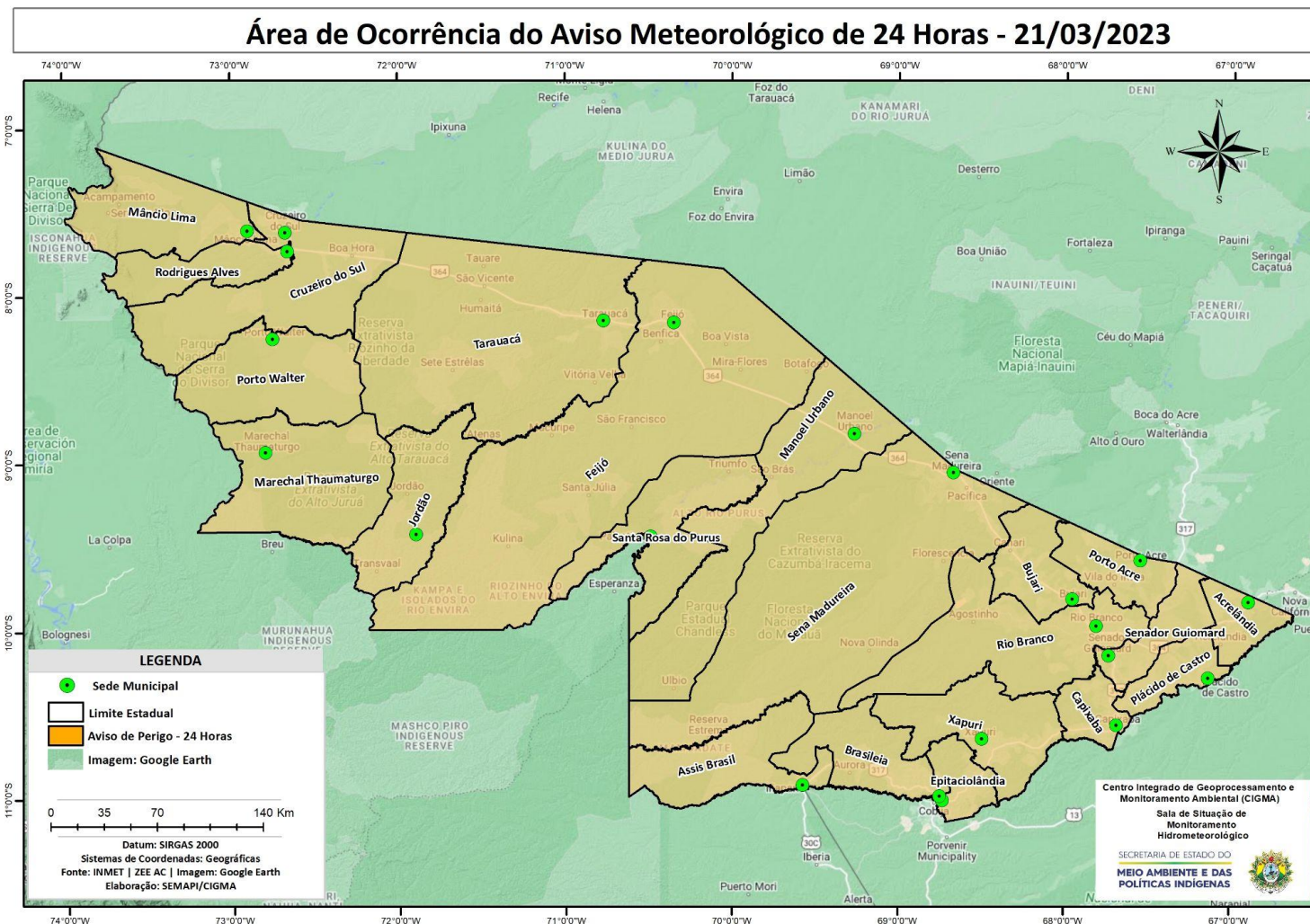
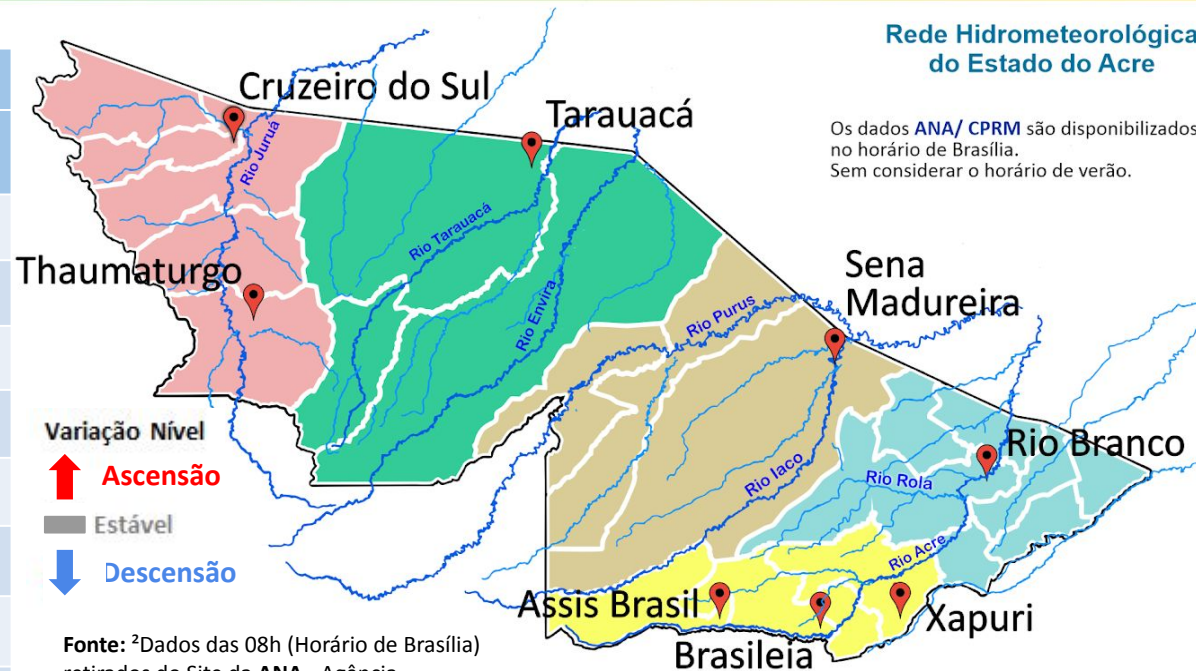


Tabela 2 - Nível dos Rios

Localização	Cota de Inundação Alerta Alerta Máx.	Leitura do Dia ² Anterior/Atual	
Rio Acre – Assis Brasil	11,30 12,50	5,19 4,16	↓
Rio Acre – Brasiléia	9,80 11,40	3,23 4,22	↑
Rio Acre – Rio Branco	13,50 14,00	9,36 ¹ 9,06 ¹	↓
Rio Iaco – Sena Madureira	14,00 15,20	7,97 8,65	↑
Rio Purus – Manoel Urbano	13,50 14,00	7,05 7,08	↑
Rio Envira – Feijó	13,50 14,00	7,36 6,98	↓
Rio Tarauacá – Tarauacá	8,50 9,50	6,30 ¹ 5,80 ¹	↓
Rio Juruá – Cruzeiro do Sul	11,80 13,00	SL SL	



Rede Hidrometeorológica do Estado do Acre

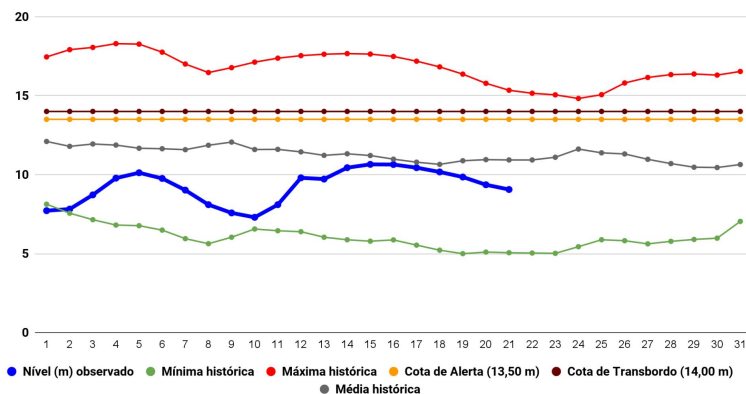
Os dados ANA/ CPRM são disponibilizados no horário de Brasília. Sem considerar o horário de verão.

Varição Nível
 ↑ Ascensão
 Estável
 ↓ Descensão

Fonte: ²Dados das 08h (Horário de Brasília) retirados do Site da ANA - Agência Nacional de Águas e CPRM - Serviço Geológico do Brasil.

Legenda: ¹Dados das Defesas Civas municipais (06h - Horário Local). ³Dado Coletado às 05h de Brasília no site)

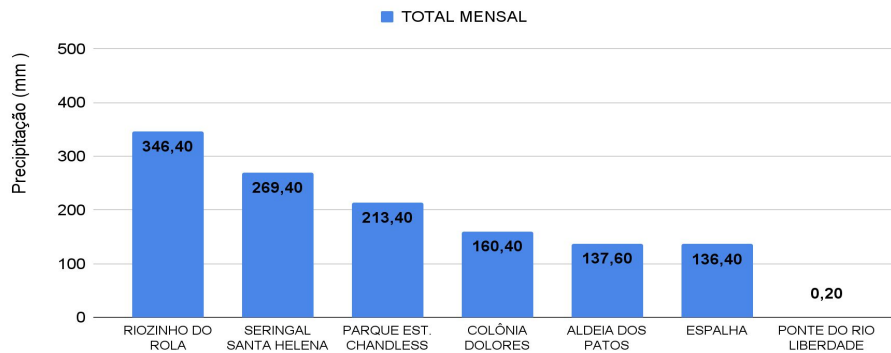
Gráfico 1 - Tendência do Nível do Rio Acre (Rio Branco) MARÇO 2023



Na leitura de hoje (21/03/2023), de acordo com a Tabela 2, as plataformas registraram redução de nível na leitura das 06h00min, exceto Brasiléia, Sena Madureira e Manoel Urbano. No gráfico 1, o Rio Acre em Rio Branco apresenta nível de **9,06 m (linha azul)**, mostrando-se abaixo da média histórica de **10,93 m (linha cinza)** para o mesmo dia do ano.

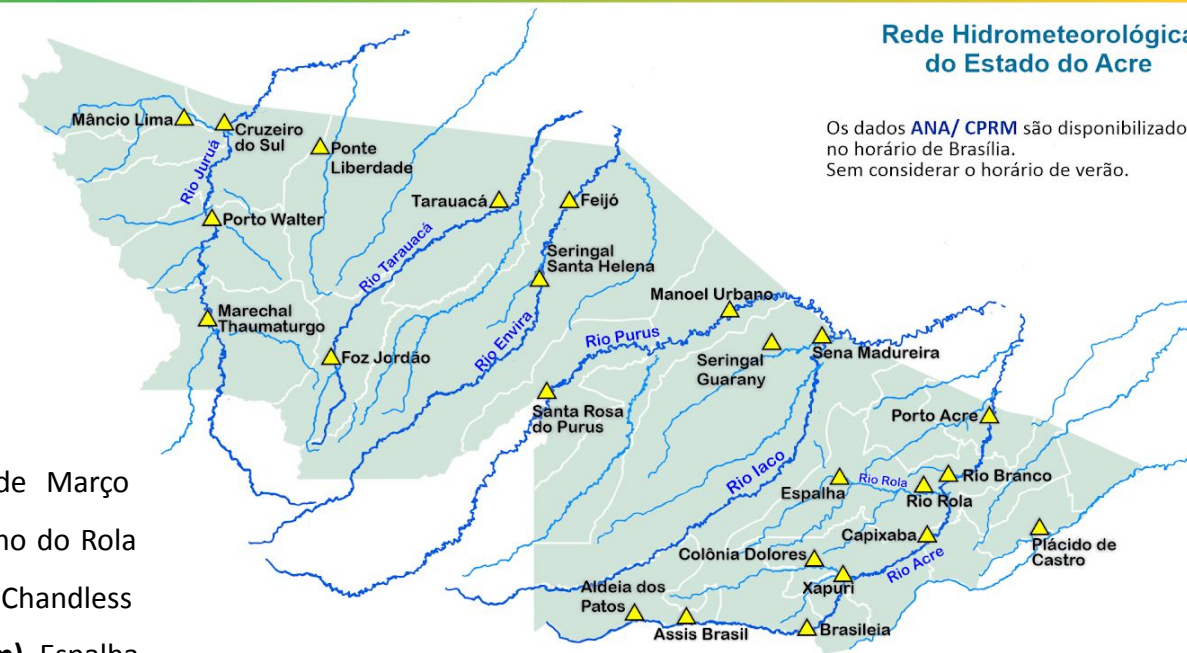


Gráfico 2 - Acumulado de precipitação para o Estado do Acre



O Gráfico 2, acima, apresenta o acumulado de chuva do início de Março (01/03/2023 – 00h00min) a (21/03/2023 – até às 10h00min) no Riozinho do Rola (346,40 mm), Seringal Santa Helena (269,40 mm), Parque Estadual Chandless (213,40 mm), Colônia Dolores (160,40 mm), Aldeia dos Patos (137,60 mm), Espalha (136,40 mm) e Ponte do Liberdade (0,20 mm).

O Gráfico 3, ao lado, apresenta o acumulado de chuva do início de Março (01/03/2023 – 00h00min) a (21/03/2023 – até às 10h00min) para efeito de comparação de acordo com as médias climatológicas, onde os maiores acumulados foram em Santa Rosa do Purus (251,60 mm), Assis Brasil (242,80 mm), Marechal Thaumaturgo (223,60 mm), Porto Acre (198,40 mm), Capixaba (171,20 mm), Rio Branco (170,40 mm), Cruzeiro do Sul (162,0 mm), Tarauacá (156,0 mm), Xapuri (145,20 mm), Manoel Urbano (141,20 mm), Sena Madureira (133,40 mm), Mâncio Lima (129,40 mm), Porto Walter (113,0 mm), Brasiléia (113,0 mm), Feijó (95,20 mm) e Jordão (94,0 mm).



Rede Hidrometeorológica do Estado do Acre

Os dados ANA/ CPRM são disponibilizados no horário de Brasília. Sem considerar o horário de verão.

Gráfico 3 - Acumulado de precipitação para o Estado do Acre

