

PREVISÃO DO TEMPO

20/03/2023 - Nº048

A Divisão de Meteorologia do Sistema de Proteção da Amazônia informa que a instabilidade se intensifica no sul da Amazônia com a permanência do sistema de baixa pressão na região. No Acre, a semana começa com muitas nuvens carregadas sobre o estado. O tempo varia de nublado a encoberto e há possibilidade de chuva a qualquer hora do dia em todas as regiões do estado. Há risco de temporais em todo o Acre.

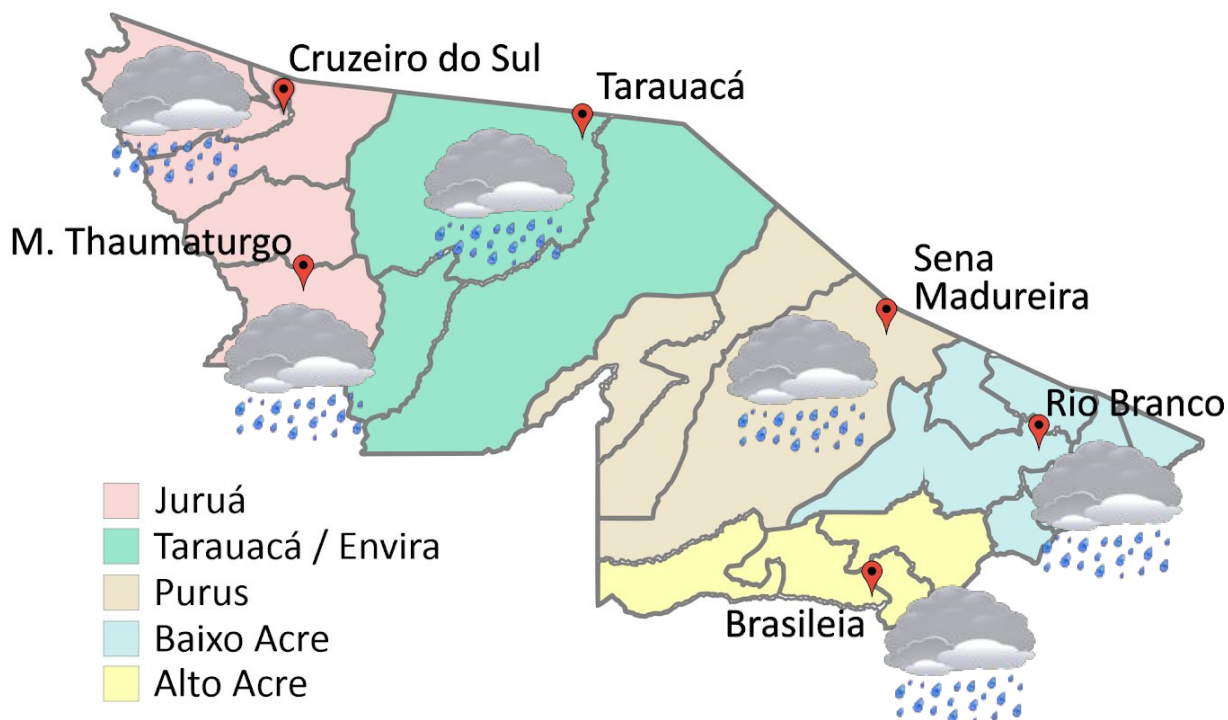


Tabela 1 - Previsões regionais

CIDADE	Temp. (°C)	UR (%)	Vento	CONDIÇÃO DO TEMPO
	MAX/ MIN	MAX/ MIN	DIR.	
Rio Branco	29/22	100/70	W - NW	Céu nublado a encoberto com chuva.
Brasileia	30/21	100/70	W - NW	Céu nublado a encoberto com chuva.
Sena Madureira	28/22	100/70	W - NW	Céu nublado a encoberto com chuva.
Tarauacá	29/23	100/70	W - NW	Céu nublado a encoberto com chuva.
Cruzeiro do Sul	29/22	100/70	W - NW	Céu nublado a encoberto com chuva.
Marechal Thaumaturgo	29/22	100/70	W - NW	Céu nublado a encoberto com chuva.

Fonte: CENSIPAM.



Aviso de Chuvas Intensas

Grau de severidade: **Perigo**



Início: 20/03/2023 09h50min

Fim: 21/03/2023 10h00min

INMET publica aviso Iniciando em: 20/03/2023 09:50. Chuva entre 30 e 60 mm/h ou 50 e 100 mm/dia, ventos intensos (60-100 km/h).

Fonte: INMET.

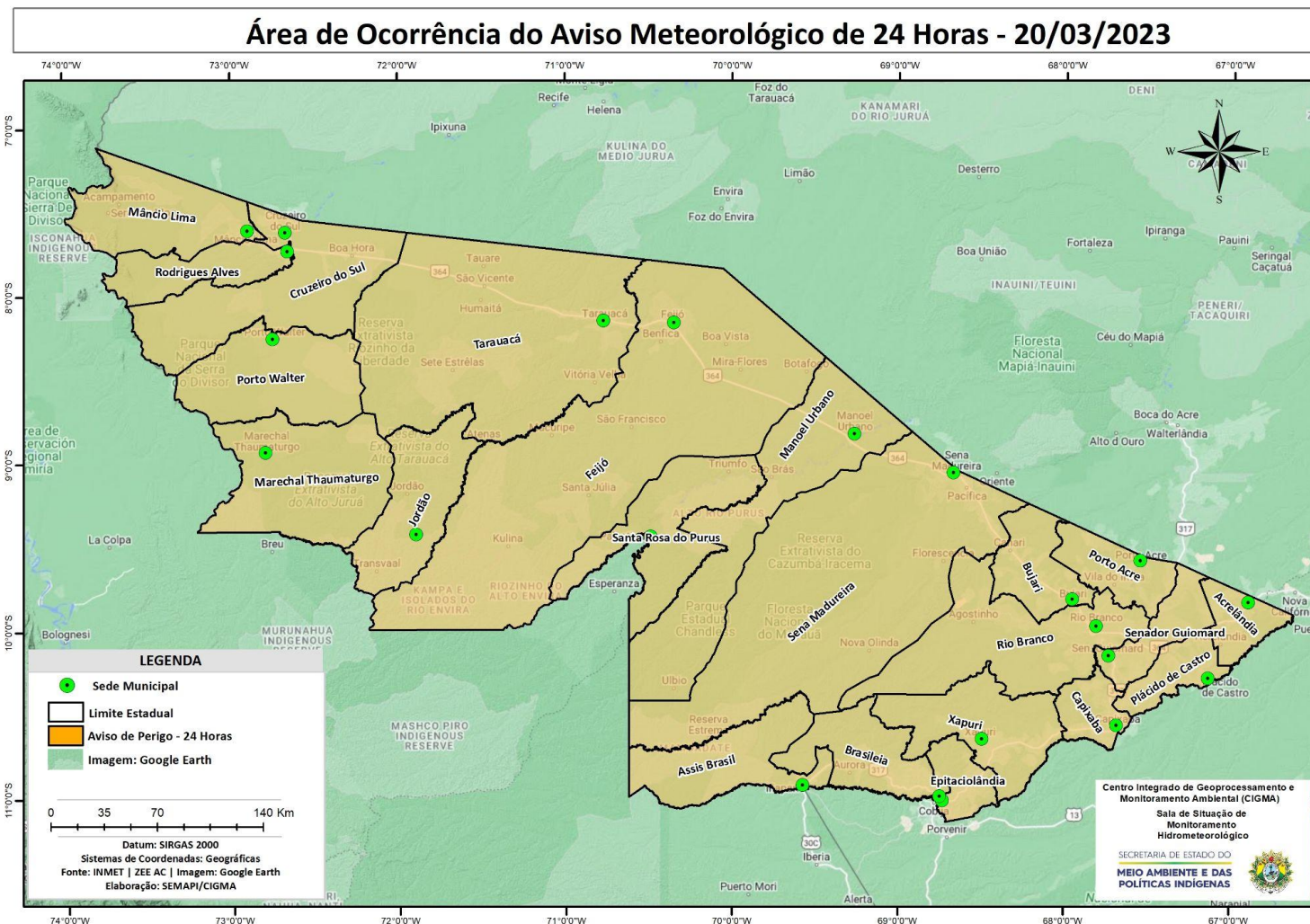


Tabela 2 - Nível dos Rios

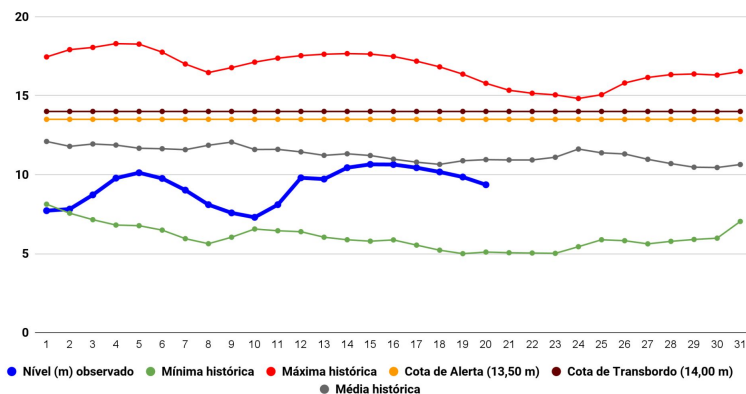
Localização	Cota de Inundação Alerta Alerta Máx.	Leitura do Dia ² Anterior/Atual	
Rio Acre – Assis Brasil	11,30 12,50	3,49 5,19	↑
Rio Acre – Brasília	9,80 11,40	3,76 3,23	↓
Rio Acre – Rio Branco	13,50 14,00	9,85 ¹ 9,36 ¹	↓
Rio Iaco – Sena Madureira	14,00 15,20	SL SL	
Rio Purus – Manoel Urbano	13,50 14,00	SL SL	
Rio Envira – Feijó	13,50 14,00	7,64 7,36	↓
Rio Tarauacá – Tarauacá	8,50 9,50	6,00 ¹ 6,30 ¹	↓
Rio Juruá – Cruzeiro do Sul	11,80 13,00	SL SL	



Fonte: ²Dados das 08h (Horário de Brasília) retirados do Site da ANA - Agência Nacional de Águas e CPRM - Serviço Geológico do Brasil.

Legenda: ¹Dados das Defesas Civas municipais (06h - Horário Local). ³Dado Coletado às 05h de Brasília no site)

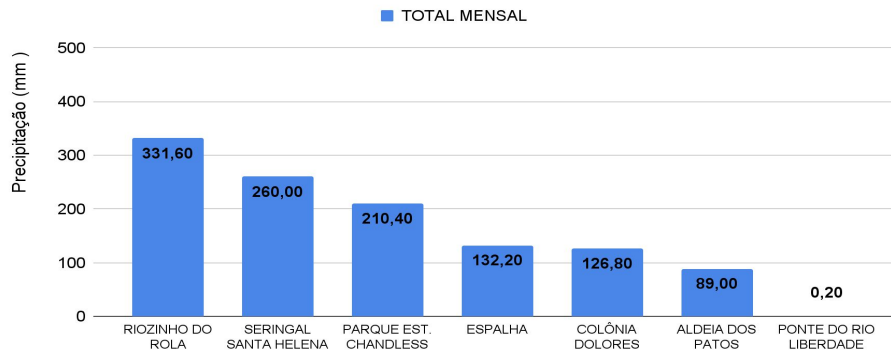
Gráfico 1 - Tendência do Nível do Rio Acre (Rio Branco) MARÇO 2023



Na leitura de hoje (20/03/2023), de acordo com a Tabela 2, as plataformas registraram redução de nível na leitura das 06h00min, exceto Assis Brasil. No gráfico 1, o Rio Acre em Rio Branco apresenta nível de **9,36 m (linha azul)**, mostrando-se abaixo da média histórica de **10,95 m (linha cinza)** para o mesmo dia do ano.



Gráfico 2 - Acumulado de precipitação para o Estado do Acre



O Gráfico 2, acima, apresenta o acumulado de chuva do início de Março (01/03/2023 – 00h00min) a (20/03/2023 – até às 10h00min) no Riozinho do Rola (**331,60 mm**), Seringal Santa Helena (**260,40 mm**), Parque Estadual Chandless (**210,40 mm**), Espalha (**132,20 mm**), Colônia Dolores (**126,80 mm**), Aldeia dos Patos (**89,0 mm**) e Ponte do Liberdade (**0,20 mm**).

O Gráfico 3, ao lado, apresenta o acumulado de chuva do início de Março (01/03/2023 – 00h00min) a (20/03/2023 – até às 10h00min) para efeito de comparação de acordo com as médias climatológicas, onde os maiores acumulados foram em Santa Rosa do Purus (**250,60 mm**), Marechal Thaumaturgo (**218,20 mm**), Assis Brasil (**196,40 mm**), Porto Acre (**186,40 mm**), Cruzeiro do Sul (**160,80 mm**), Tarauacá (**156,0 mm**), Rio Branco (**146,0 mm**), Capixaba (**143,40 mm**), Manoel Urbano (**134,80 mm**), Sena Madureira (**133,40 mm**), Mâncio Lima (**129,40 mm**), Porto Walter (**111,80 mm**), Xapuri (**110,80 mm**), Brasiléia (**96,20 mm**), Feijó (**93,60 mm**) e Jordão (**91,0 mm**).

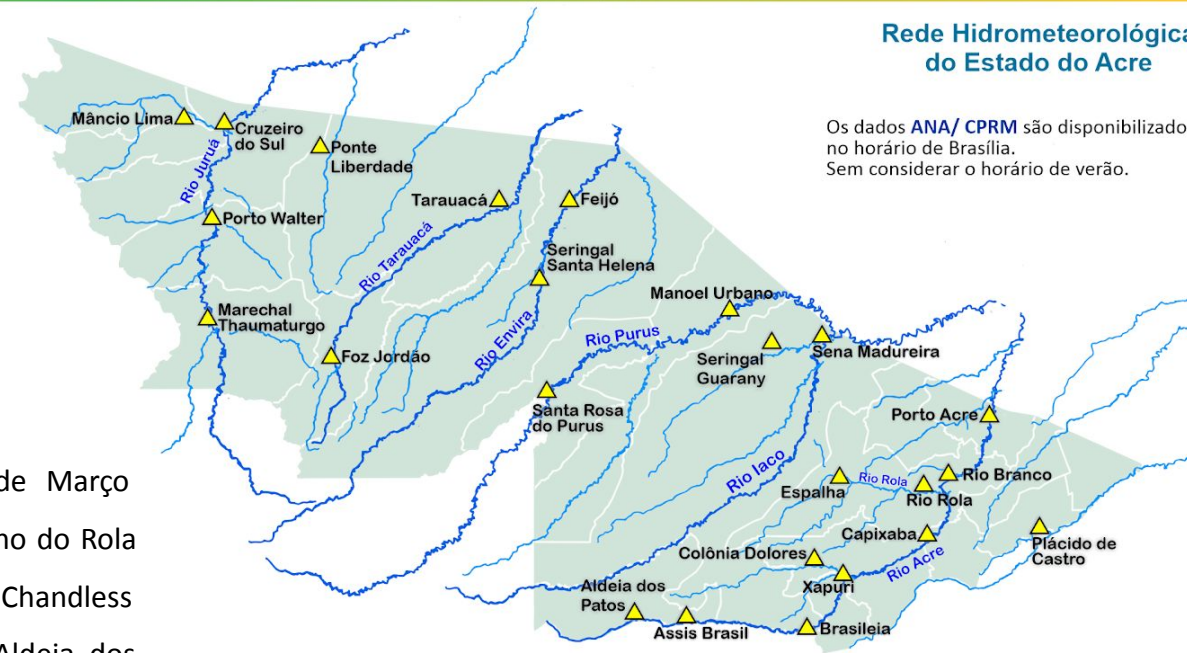


Gráfico 3 - Acumulado de precipitação para o Estado do Acre

