

# PREVISÃO DO TEMPO

17/03/2023 - Nº047

A Divisão de Meteorologia do Sistema de Proteção da Amazônia informa que o dia será de sol e tempo abafado em todo o Acre nesta sexta-feira. A previsão é de céu nublado, com sol entre muitas nuvens em todo o estado. O mormaço da tarde ajuda a desenvolver as instabilidades ao longo do dia e, por conta disso, há previsão de pancadas de chuva com trovoadas entre a tarde e a noite em todas as regiões acreanas.

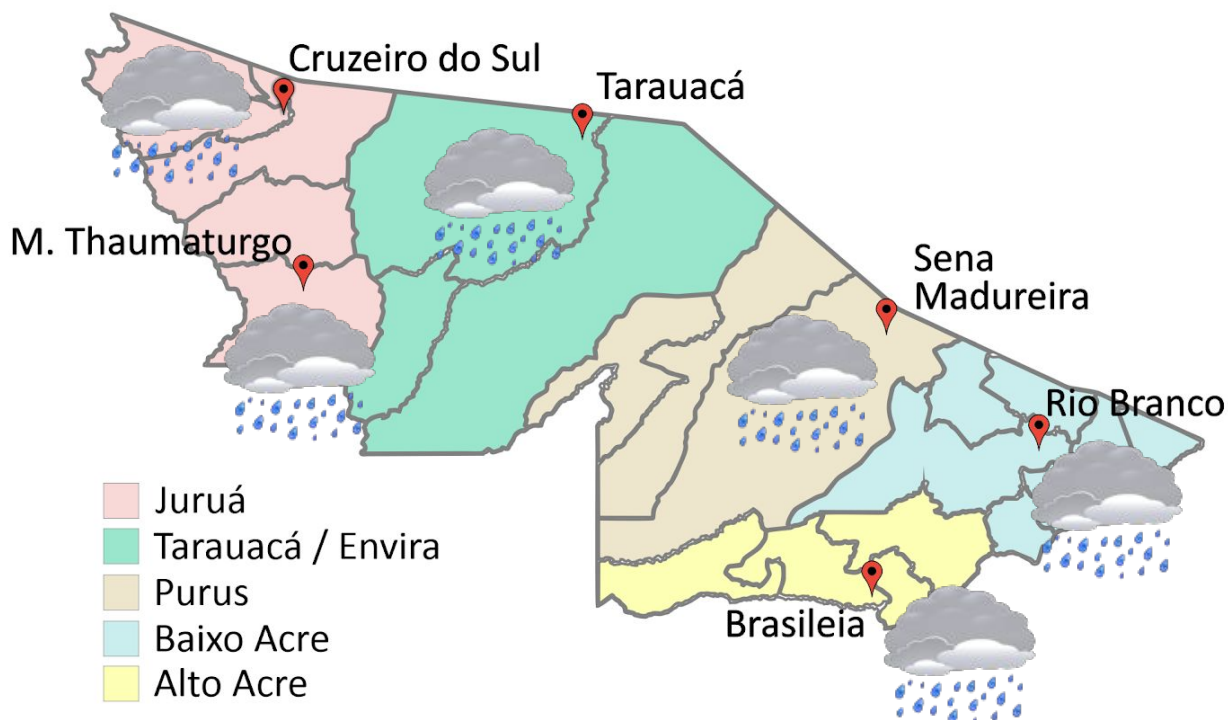


Tabela 1 - Previsões regionais

CIDADE	Temp. (°C)	UR (%)	Vento	CONDIÇÃO DO TEMPO
	MAX/ MIN	MAX/ MIN	DIR.	
Rio Branco	30/22	100/60	NW - NE	Céu nublado com pancadas de chuva e trovoadas.
Brasileia	31/21	100/60	NW - NE	Céu nublado com pancadas de chuva e trovoadas.
Sena Madureira	29/22	100/60	NW - NE	Céu nublado com pancadas de chuva e trovoadas.
Tarauacá	32/23	100/60	N - NE	Céu nublado com pancadas de chuva e trovoadas.
Cruzeiro do Sul	32/22	100/60	N - NE	Céu nublado com pancadas de chuva e trovoadas.
Marechal Thaumaturgo	32/22	100/60	N - NE	Céu nublado com pancadas de chuva e trovoadas.

Fonte: CENSIPAM.



## Aviso de Chuvas Intensas

Grau de severidade: **Perigo Potencial**



Início: 17/03/2023 10h20min

Fim: 18/03/2023 10h00min

INMET publica aviso Iniciando em: 17/03/2023 10:20. Chuva entre 20 e 30 mm/h ou até 50 mm/dia, ventos intensos (40-60 km/h).

Fonte: INMET.

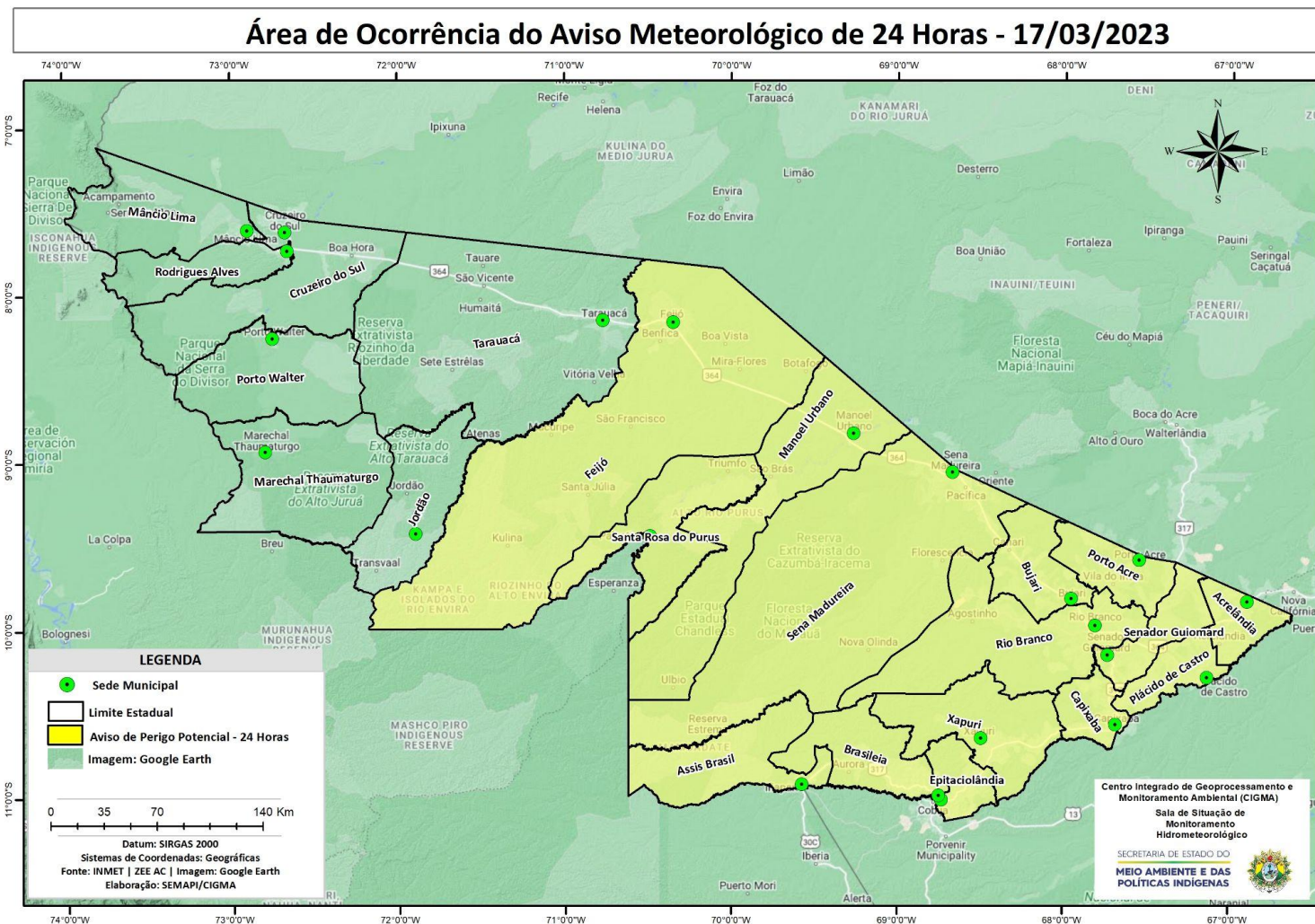
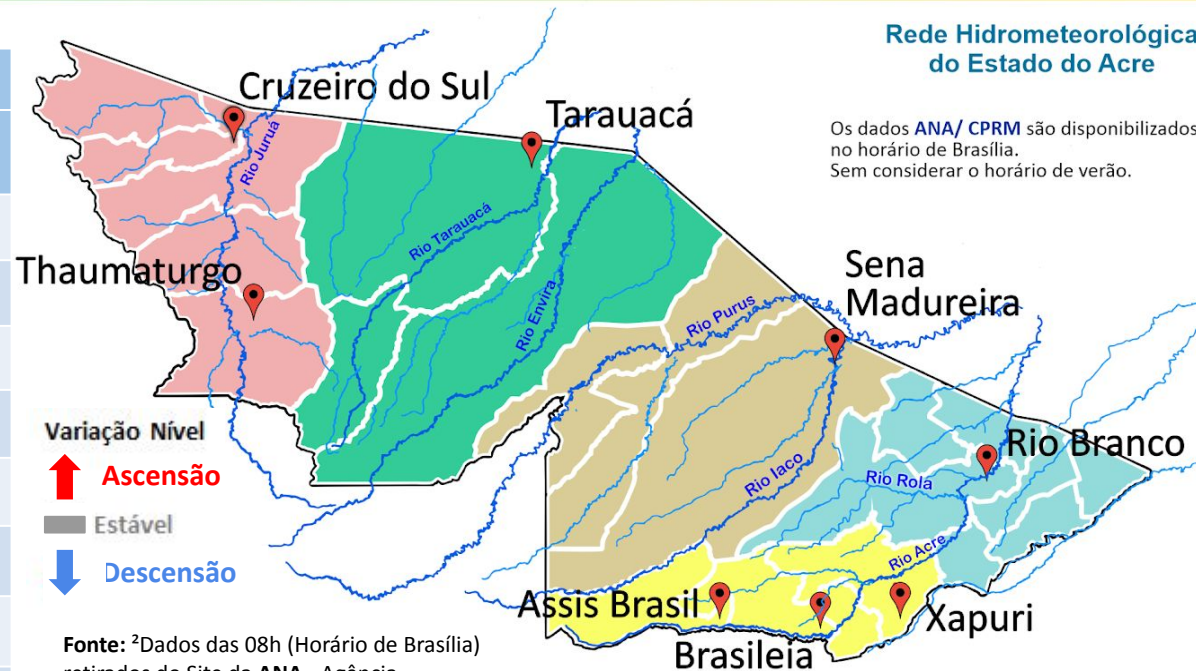




Tabela 2 - Nível dos Rios

Localização	Cota de Inundação Alerta Alerta Máx.	Leitura do Dia <sup>2</sup> Anterior/Atual	
Rio Acre – Assis Brasil	11,30 12,50	3,53 4,16	↑
Rio Acre – Brasília	9,80 11,40	3,07 2,74	↓
Rio Acre – Rio Branco	13,50 14,00	10,64 <sup>1</sup>  10,44 <sup>1</sup>	↓
Rio Iaco – Sena Madureira	14,00 15,20	10,69 SL	
Rio Purus – Manoel Urbano	13,50 14,00	9,09 SL	
Rio Envira – Feijó	13,50 14,00	9,58 8,53	↓
Rio Tarauacá – Tarauacá	8,50 9,50	6,90 <sup>1</sup>  6,52 <sup>1</sup>	↓
Rio Juruá – Cruzeiro do Sul	11,80 13,00	SL SL	



Rede Hidrometeorológica do Estado do Acre

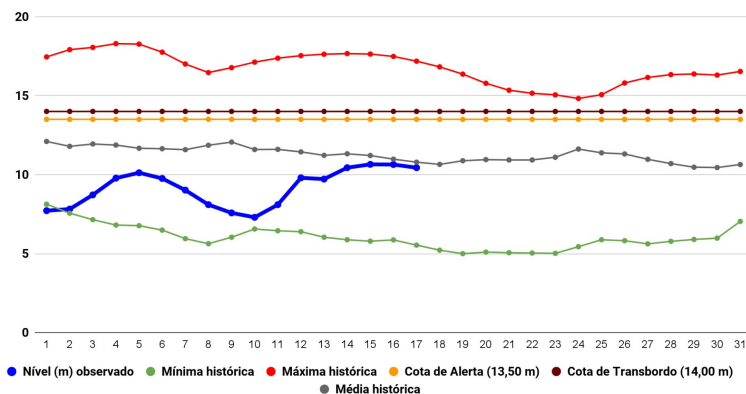
Os dados ANA/ CPRM são disponibilizados no horário de Brasília. Sem considerar o horário de verão.

Varição Nível  
 ↑ Ascensão  
 Estável  
 ↓ Descensão

Fonte: <sup>2</sup>Dados das 08h (Horário de Brasília) retirados do Site da ANA - Agência Nacional de Águas e CPRM - Serviço Geológico do Brasil.

Legenda: <sup>1</sup>Dados das Defesas Civas municipais (06h - Horário Local). <sup>3</sup>Dado Coletado às 05h de Brasília no site)

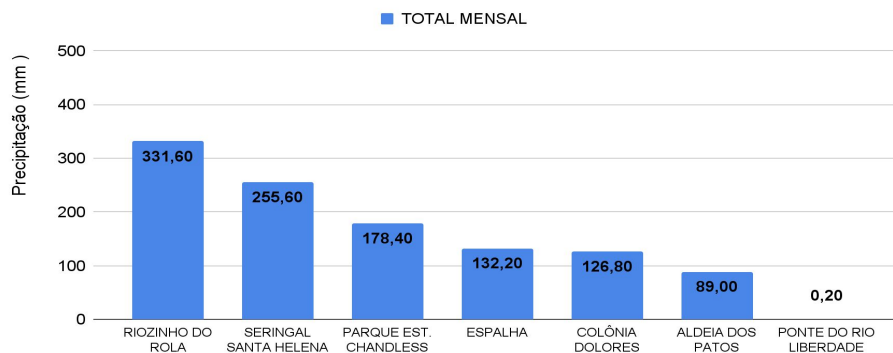
Gráfico 1 - Tendência do Nível do Rio Acre (Rio Branco) MARÇO 2023



Na leitura de hoje (17/03/2023), de acordo com a Tabela 2, as plataformas registraram redução de nível na leitura das 06h00min, exceto Assis Brasil. No gráfico 1, o Rio Acre em Rio Branco apresenta nível de **10,44 m (linha azul)**, mostrando-se abaixo da média histórica de **10,79 m (linha cinza)** para o mesmo dia do ano.

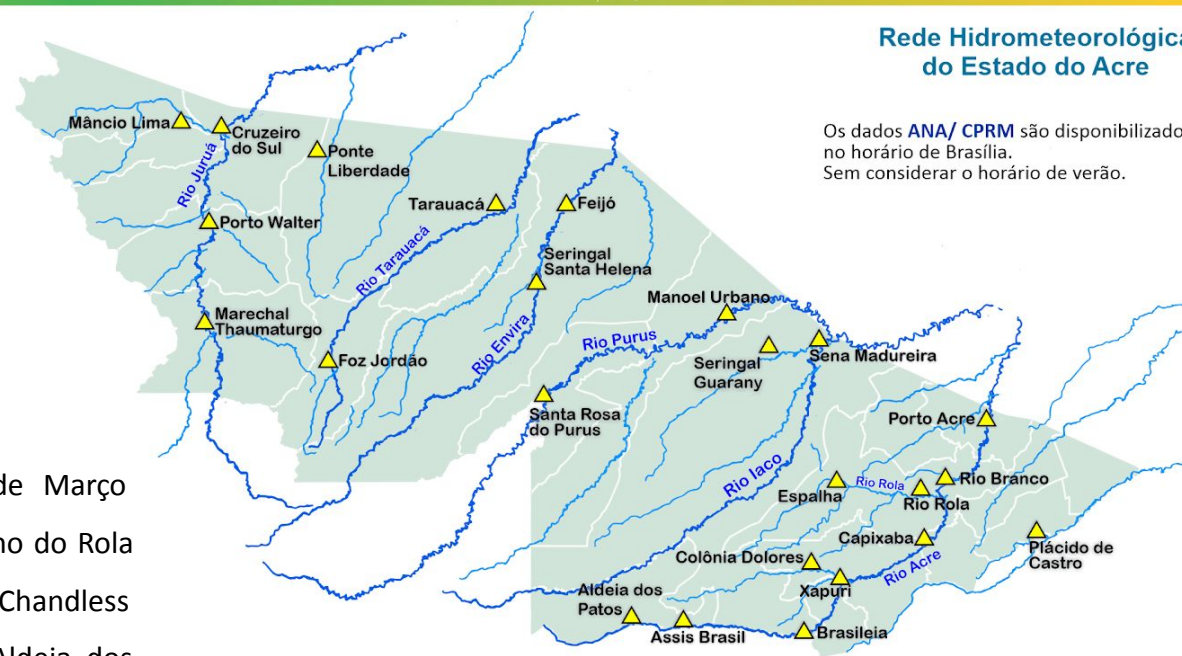


Gráfico 2 - Acumulado de precipitação para o Estado do Acre



O Gráfico 2, acima, apresenta o acumulado de chuva do início de Março (01/03/2023 – 00h00min) a (17/03/2023 – até às 10h00min) no Riozinho do Rola (**331,60 mm**), Seringal Santa Helena (**255,60 mm**), Parque Estadual Chandless (**178,40 mm**), Espalha (**132,20 mm**), Colônia Dolores (**126,80 mm**), Aldeia dos Patos (**89,0 mm**) e Ponte do Liberdade (**0,20 mm**).

O Gráfico 3, ao lado, apresenta o acumulado de chuva do início de Março (01/03/2023 – 00h00min) a (17/03/2023 – até às 10h00min) para efeito de comparação de acordo com as médias climatológicas, onde os maiores acumulados foram em Assis Brasil (**196,40 mm**), Santa Rosa do Purus (**191,80 mm**), Marechal Thaumaturgo (**184,40 mm**), Porto Acre (**175,40 mm**), Rio Branco (**146,0 mm**), Tarauacá (**146,0 mm**), Cruzeiro do Sul (**143,80 mm**), Capixaba (**143,40 mm**), Manoel Urbano (**134,80 mm**), Mâncio Lima (**128,60 mm**), Xapuri (**110,80 mm**), Brasiléia (**96,20 mm**), Porto Walter (**91,80 mm**), Sena Madureira (**91,40 mm**), Feijó (**75,20 mm**) e Jordão (**74,0 mm**).



Rede Hidrometeorológica do Estado do Acre

Os dados ANA/ CPRM são disponibilizados no horário de Brasília. Sem considerar o horário de verão.

Gráfico 3 - Acumulado de precipitação para o Estado do Acre

