

# PREVISÃO DO TEMPO

16/03/2023 - Nº046

A Divisão de Meteorologia do Sistema de Proteção da Amazônia informa que um sistema de baixa pressão volta a se organizar sobre o sul da Amazônia e aumenta consideravelmente as condições de chuva na região. No Acre, a previsão para esta quinta-feira é de céu nublado, com sol entre muitas nuvens e com pancadas de chuva e trovoadas entre a tarde e a noite no oeste do estado. Já na capital e demais regiões do estado a previsão é de céu nublado a encoberto com chuva a qualquer hora do dia. Há possibilidade de grandes volumes de chuva em todo o Acre.

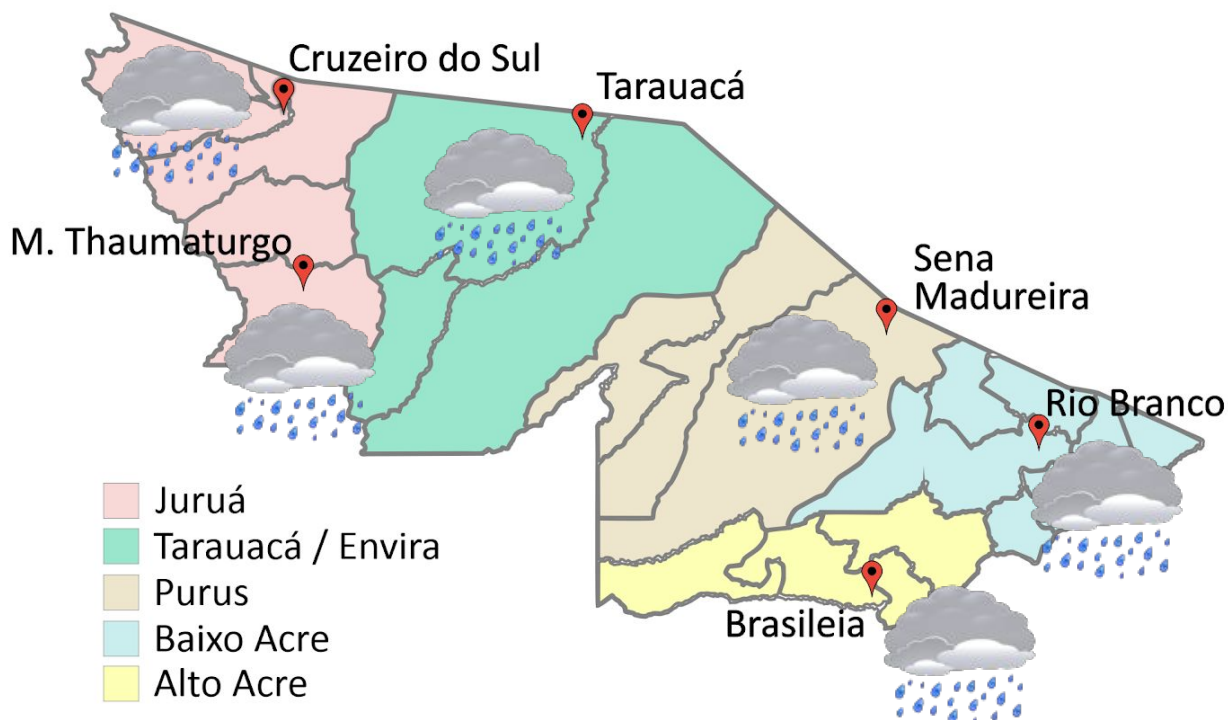


Tabela 1 - Previsões regionais

CIDADE	Temp. (°C)	UR (%)	Vento	CONDIÇÃO DO TEMPO
	MAX/ MIN	MAX/ MIN	DIR.	
Rio Branco	29/22	100/70	NW - N	Céu nublado a encoberto com chuva.
Brasileia	30/21	100/70	NW - N	Céu nublado a encoberto com chuva.
Sena Madureira	28/22	100/70	NW - N	Céu nublado a encoberto com chuva.
Tarauacá	31/22	100/60	NW - NE	Céu nublado com pancadas de chuva e trovoadas.
Cruzeiro do Sul	31/21	100/60	NW - NE	Céu nublado com pancadas de chuva e trovoadas.
Marechal Thaumaturgo	31/21	100/60	NW - NE	Céu nublado com pancadas de chuva e trovoadas.

Fonte: CENSIPAM.



### Aviso de Chuvas Intensas

Grau de severidade: **Perigo Potencial**



Início: 16/03/2023 09h30min

Fim: 17/03/2023 10h00min

INMET publica aviso iniciando em: 16/03/2023 09:30. Chuva entre 20 e 30 mm/h ou até 50 mm/dia, ventos intensos (40-60 km/h).

Fonte: INMET.

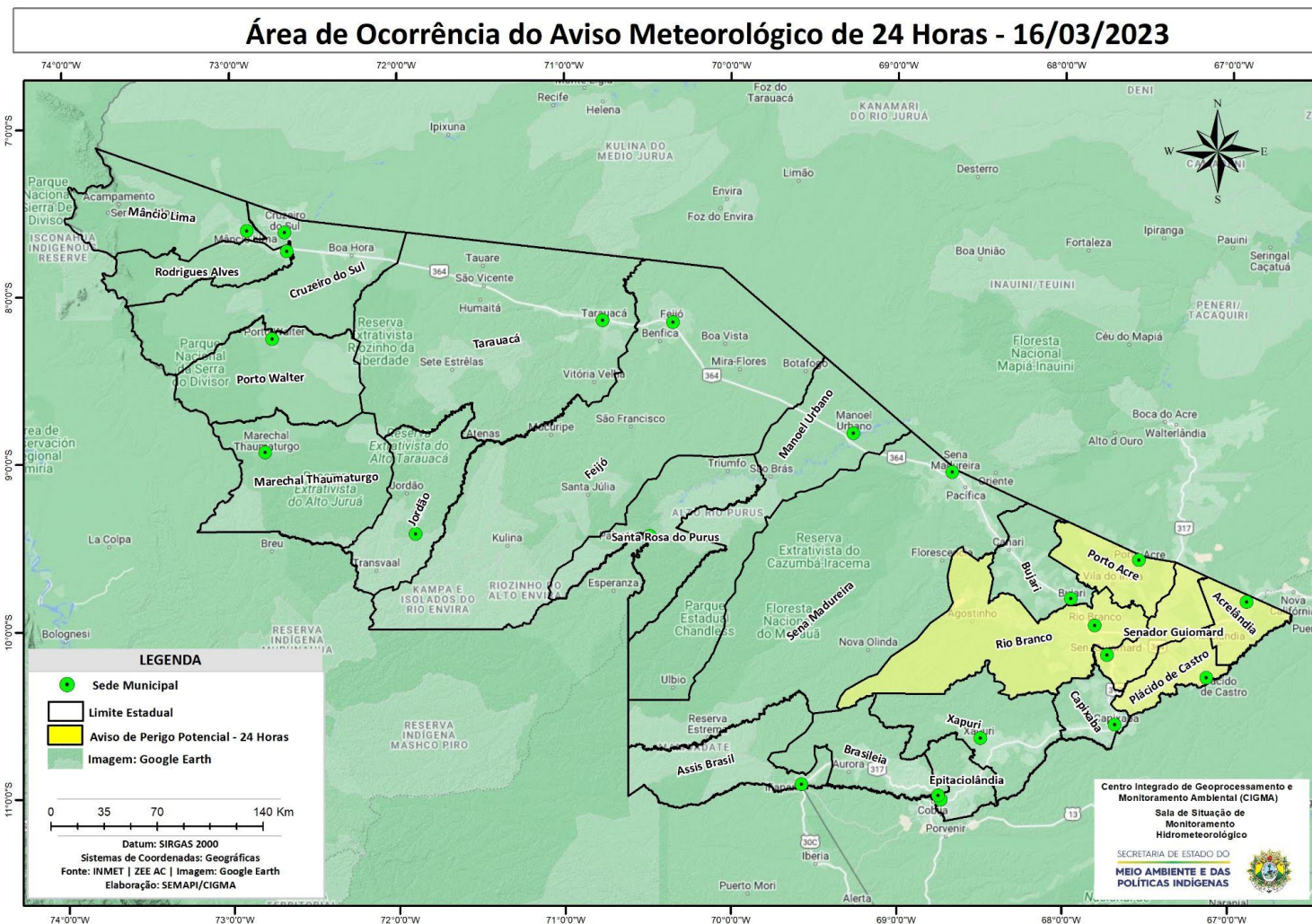
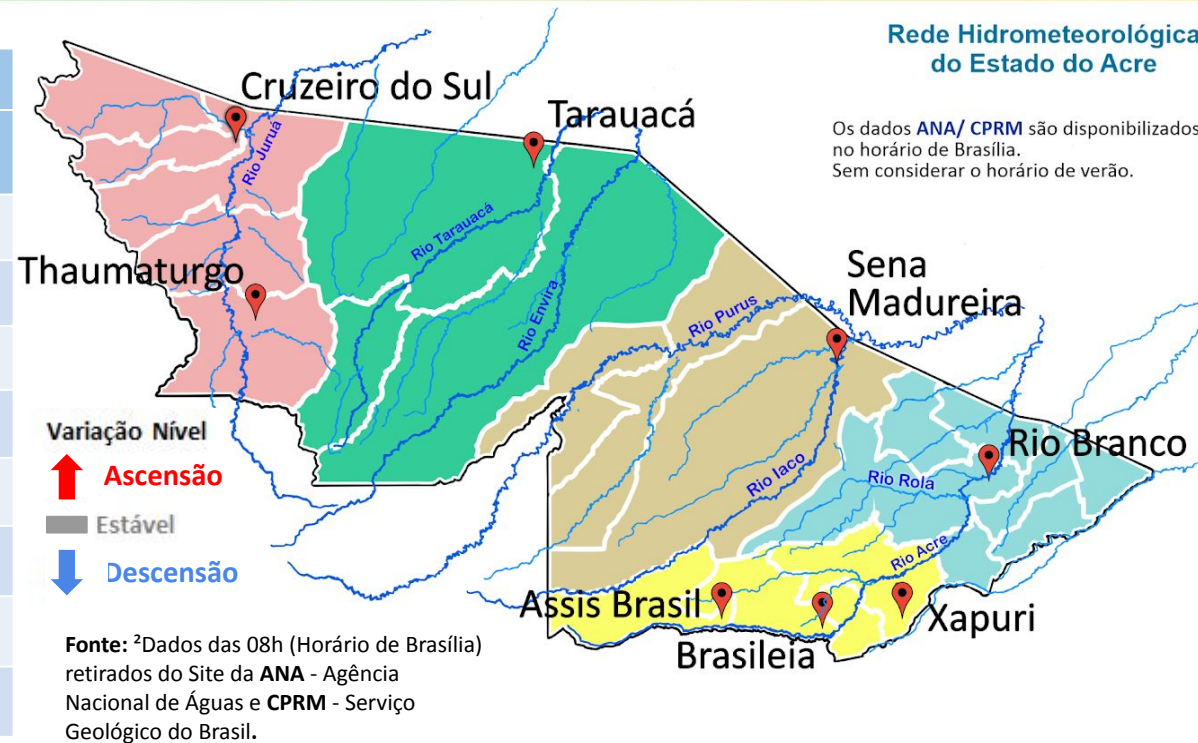




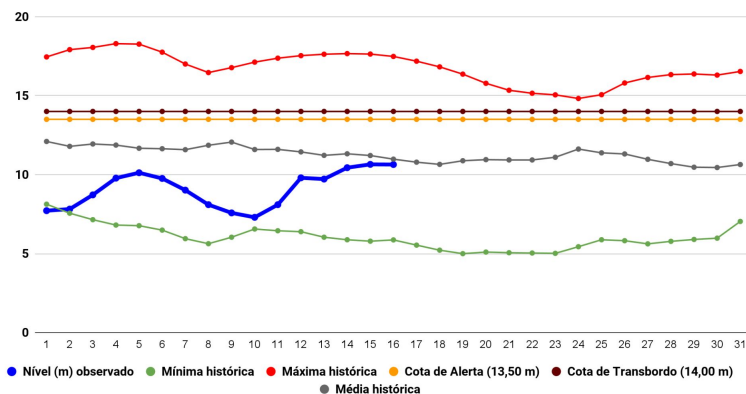
Tabela 2 - Nível dos Rios

Localização	Cota de Inundação Alerta Alerta Máx.	Leitura do Dia <sup>2</sup> Anterior/Atual	
Rio Acre – Assis Brasil	11,30 12,50	3,93 3,53	↓
Rio Acre – Brasília	9,80 11,40	3,75 3,07	↓
Rio Acre – Rio Branco	13,50 14,00	10,65 <sup>1</sup>  10,64 <sup>1</sup>	↓
Rio Iaco – Sena Madureira	14,00 15,20	11,31 10,69	↓
Rio Purus – Manoel Urbano	13,50 14,00	10,19 9,09	↓
Rio Envira – Feijó	13,50 14,00	10,53 9,58	↓
Rio Tarauacá – Tarauacá	8,50 9,50	8,00 <sup>1</sup>  6,90 <sup>1</sup>	↓
Rio Juruá – Cruzeiro do Sul	11,80 13,00	SL  SL	



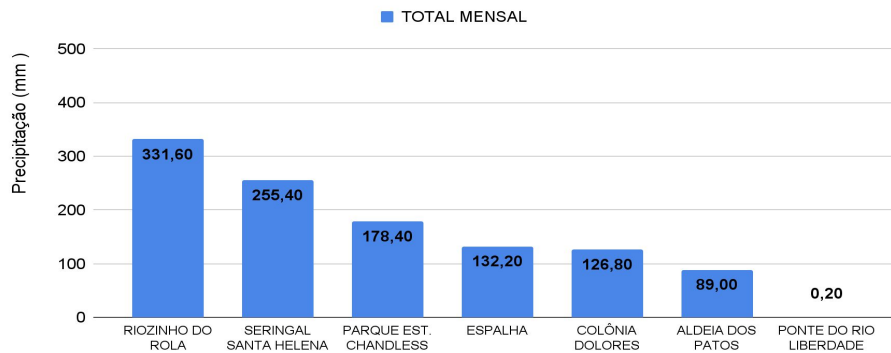
Legenda: <sup>1</sup>Dados das Defesas Civas municipais (06h - Horário Local). <sup>3</sup>Dado Coletado às 05h de Brasília no site)

Gráfico 1 - Tendência do Nível do Rio Acre (Rio Branco) MARÇO 2023



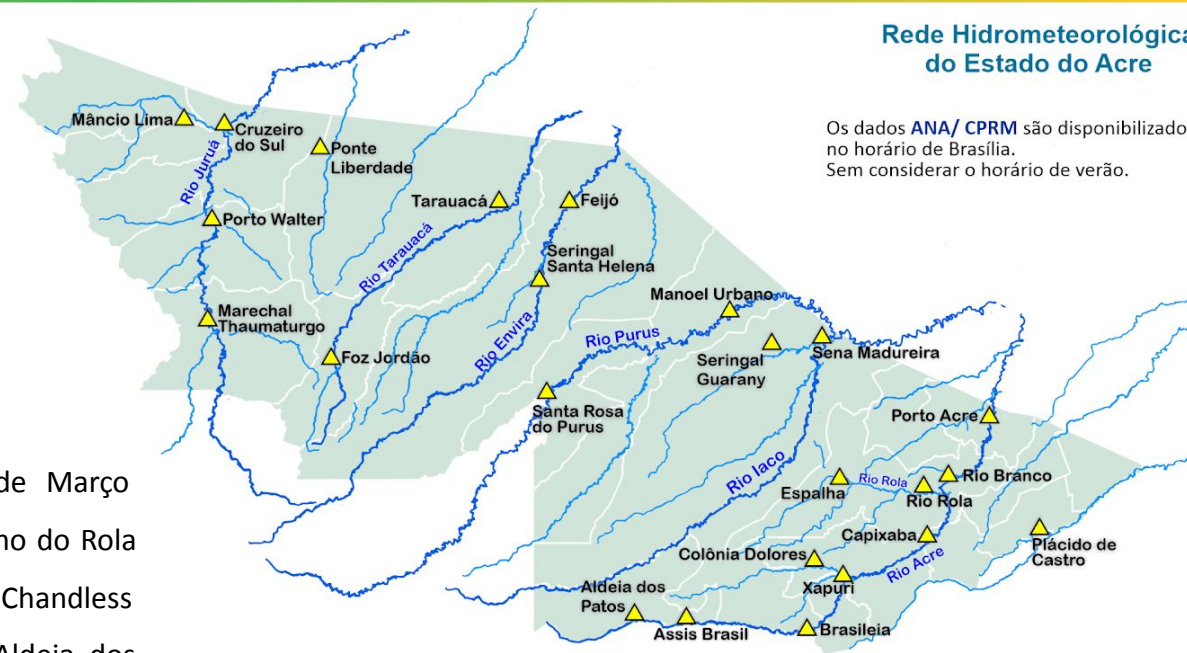
Na leitura de hoje (16/03/2023), de acordo com a Tabela 2, as plataformas registraram redução de nível na leitura das 06h00min. No gráfico 1, o Rio Acre em Rio Branco apresenta nível de **10,64 m (linha azul)**, mostrando-se abaixo da média histórica de **10,98 m (linha cinza)** para o mesmo dia do ano.

Gráfico 2 - Acumulado de precipitação para o Estado do Acre



O Gráfico 2, acima, apresenta o acumulado de chuva do início de Março (01/03/2023 – 00h00min) a (16/03/2023 – até às 10h00min) no Riozinho do Rola (331,60 mm), Seringal Santa Helena (255,40 mm), Parque Estadual Chandless (178,40 mm), Espalha (132,20 mm), Colônia Dolores (126,80 mm), Aldeia dos Patos (89,0 mm) e Ponte do Liberdade (0,20 mm).

O Gráfico 3, ao lado, apresenta o acumulado de chuva do início de Março (01/03/2023 – 00h00min) a (16/03/2023 – até às 10h00min) para efeito de comparação de acordo com as médias climatológicas, onde os maiores acumulados foram em Assis Brasil (196,40 mm), Santa Rosa do Purus (191,40 mm), Marechal Thaumaturgo (184,20 mm), Porto Acre (175,40 mm), Rio Branco (146,0 mm), Tarauacá (144,80 mm), Cruzeiro do Sul (143,80 mm), Capixaba (143,40 mm), Manoel Urbano (134,80 mm), Mâncio Lima (128,60 mm), Xapuri (110,80 mm), Brasiléia (96,20 mm), Porto Walter (91,80 mm), Sena Madureira (91,40 mm), Feijó (75,20 mm) e Jordão (74,0 mm).



Rede Hidrometeorológica do Estado do Acre

Os dados ANA/ CPRM são disponibilizados no horário de Brasília. Sem considerar o horário de verão.

Gráfico 3 - Acumulado de precipitação para o Estado do Acre

