

PREVISÃO DO TEMPO

15/03/2023 - Nº045

A Divisão de Meteorologia do Sistema de Proteção da Amazônia informa que o fluxo de umidade continua ativo sobre o sul da Amazônia e ajuda a organizar áreas de instabilidade pela região, inclusive no Acre. Para esta quarta-feira a previsão é de céu nublado, com sol entre muitas nuvens e muito mormaço em todo o estado. Entre a tarde e a noite ocorrem pancadas de chuva com trovoadas em todas as regiões acreanas.

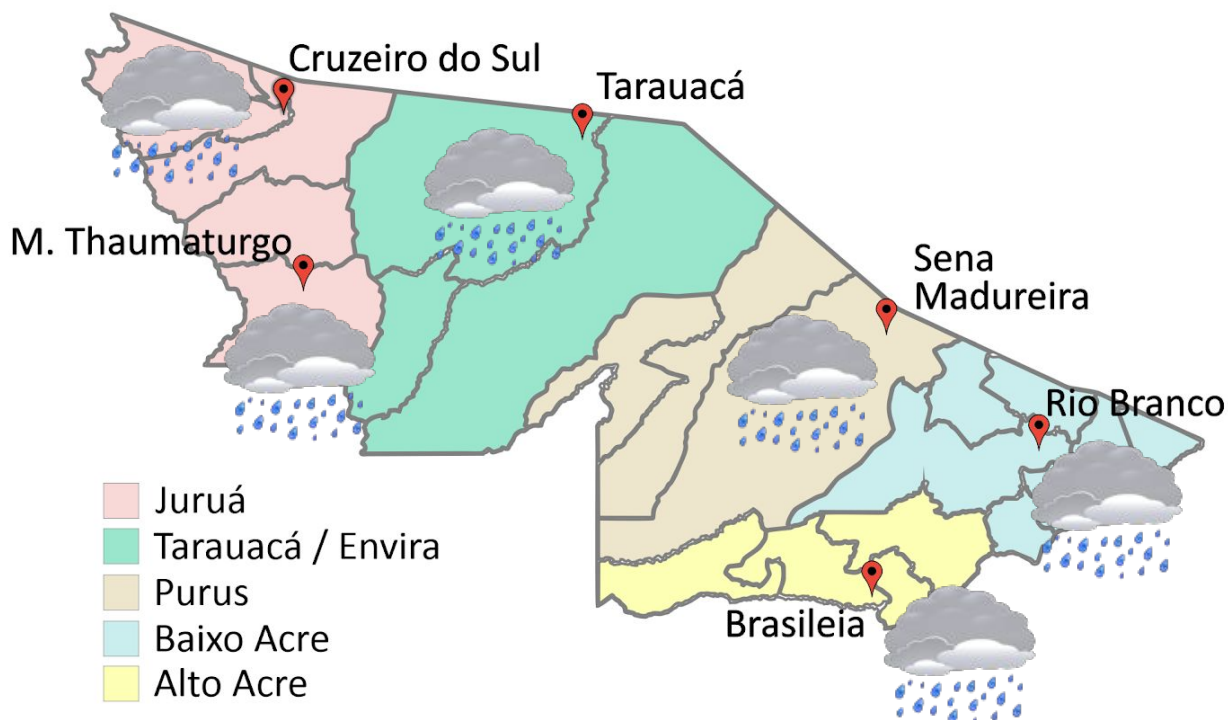


Tabela 1 - Previsões regionais

CIDADE	Temp. (°C)	UR (%)	Vento	CONDIÇÃO DO TEMPO
	MAX/ MIN	MAX/ MIN	DIR.	
Rio Branco	31/22	100/60	NW - N	Céu nublado com pancadas de chuva e trovoadas.
Brasileia	32/21	100/60	NW - N	Céu nublado com pancadas de chuva e trovoadas.
Sena Madureira	30/22	100/60	NW - N	Céu nublado com pancadas de chuva e trovoadas.
Tarauacá	32/22	100/60	NW - N	Céu nublado com pancadas de chuva e trovoadas.
Cruzeiro do Sul	32/21	100/60	NW - N	Céu nublado com pancadas de chuva e trovoadas.
Marechal Thaumaturgo	32/21	100/60	NW - N	Céu nublado com pancadas de chuva e trovoadas.

Fonte: CENSIPAM.



Aviso de Chuvas Intensas

Grau de severidade: **Perigo Potencial**



Início: 15/03/2023 10h06min

Fim: 16/03/2023 10h00min

INMET publica aviso Iniciando em: 15/03/2023 10:06. Chuva entre 20 e 30 mm/h ou até 50 mm/dia, ventos intensos (40-60 km/h).

Fonte: INMET.

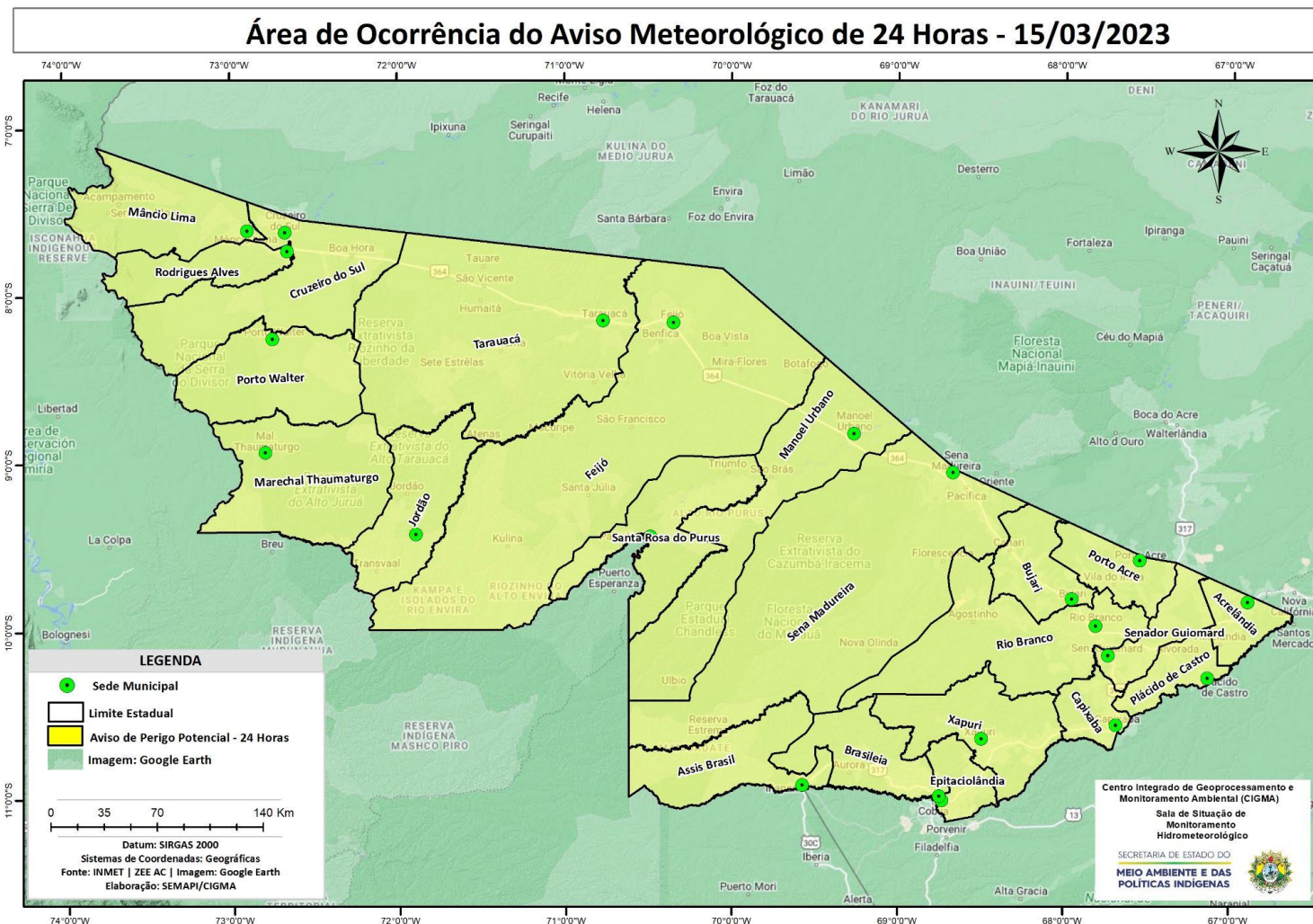


Tabela 2 - Nível dos Rios

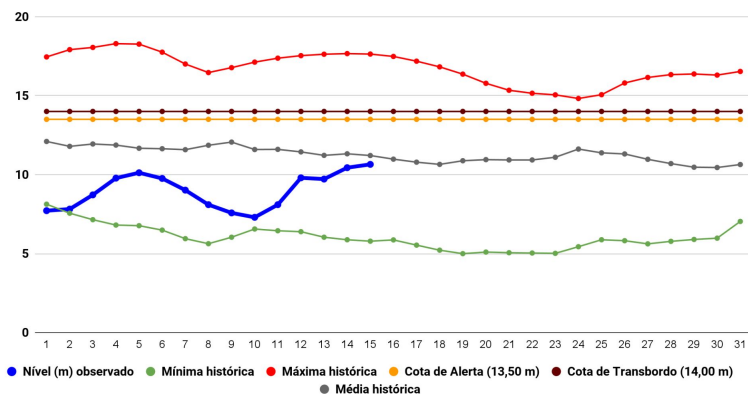
Localização	Cota de Inundação Alerta Alerta Máx.	Leitura do Dia ² Anterior/Atual	
Rio Acre – Assis Brasil	11,30 12,50	4,50 3,93	↓
Rio Acre – Brasília	9,80 11,40	3,97 3,75	↓
Rio Acre – Rio Branco	13,50 14,00	10,44 ¹ 10,65 ¹	↑
Rio Iaco – Sena Madureira	14,00 15,20	11,56 11,31	↓
Rio Purus – Manoel Urbano	13,50 14,00	10,32 10,19	↓
Rio Envira – Feijó	13,50 14,00	11,29 10,53	↓
Rio Tarauacá – Tarauacá	8,50 9,50	8,55 ¹ 8,00 ¹	↓
Rio Juruá – Cruzeiro do Sul	11,80 13,00	SL SL	



Fonte: ²Dados das 08h (Horário de Brasília) retirados do Site da ANA - Agência Nacional de Águas e CPRM - Serviço Geológico do Brasil.

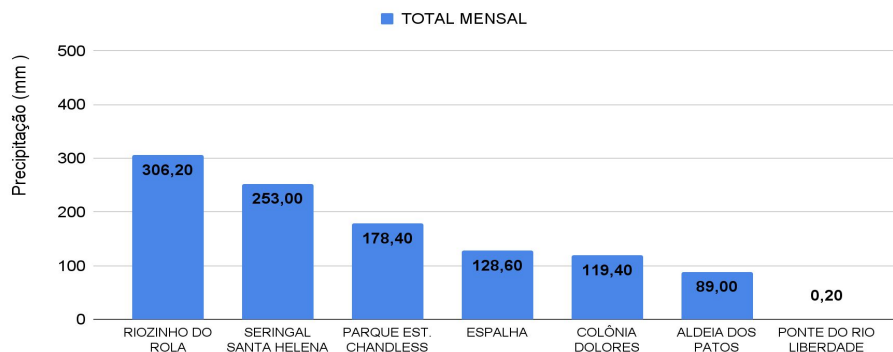
Legenda: ¹Dados das Defesas Civas municipais (06h - Horário Local). ³Dado Coletado às 05h de Brasília no site)

Gráfico 1 - Tendência do Nível do Rio Acre (Rio Branco) MARÇO 2023



Na leitura de hoje (15/03/2023), de acordo com a Tabela 2, as plataformas registraram redução de nível na leitura das 06h00min, exceto Rio Branco. No gráfico 1, o Rio Acre em Rio Branco apresenta nível de **10,65 m (linha azul)**, mostrando-se abaixo da média histórica de **11,21 m (linha cinza)** para o mesmo dia do ano.

Gráfico 2 - Acumulado de precipitação para o Estado do Acre



O Gráfico 2, acima, apresenta o acumulado de chuva do início de Março (01/03/2023 – 00h00min) a (15/03/2023 – até às 10h00min) no Riozinho do Rola (306,20 mm), Seringal Santa Helena (253,0 mm), Parque Estadual Chandless (178,40 mm), Espalha (128,60 mm), Colônia Dolores (119,40 mm), Aldeia dos Patos (89,0 mm) e Ponte do Liberdade (0,20 mm).

O Gráfico 3, ao lado, apresenta o acumulado de chuva do início de Março (01/03/2023 – 00h00min) a (15/03/2023 – até às 10h00min) para efeito de comparação de acordo com as médias climatológicas, onde os maiores acumulados foram em Assis Brasil (196,40 mm), Santa Rosa do Purus (191,40 mm), Marechal Thaumaturgo (183,40 mm), Porto Acre (174,80 mm), Cruzeiro do Sul (143,80 mm), Tarauacá (136,20 mm), Manoel Urbano (133,60 mm), Capixaba (133,40 mm), Mâncio Lima (128,60 mm), Rio Branco (127,00 mm), Xapuri (102,40 mm), Brasiléia (92,00 mm), Porto Walter (91,80 mm), Sena Madureira (88,40 mm), Feijó (74,60 mm) e Jordão (71,80 mm).

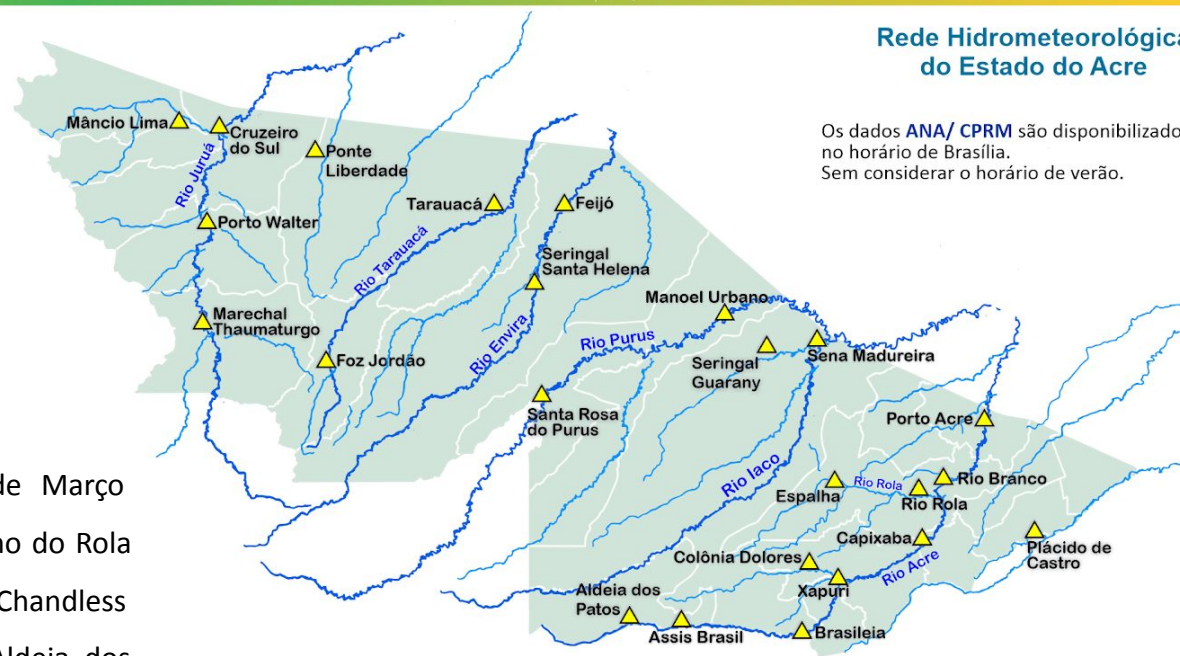


Gráfico 3 - Acumulado de precipitação para o Estado do Acre

