

PREVISÃO DO TEMPO

14/03/2023 - Nº044

A Divisão de Meteorologia do Sistema de Proteção da Amazônia informa que o fluxo de umidade em baixos níveis da atmosfera segue intenso sobre o sul da Amazônia e mantém elevadas as condições de chuva em toda a região, inclusive sobre o Acre. Para esta terça-feira a previsão é de céu nublado a encoberto, com pouco sol e chuva a qualquer hora do dia em todo o estado. Há possibilidade de grandes volumes de chuva em todas as regiões acreanas.

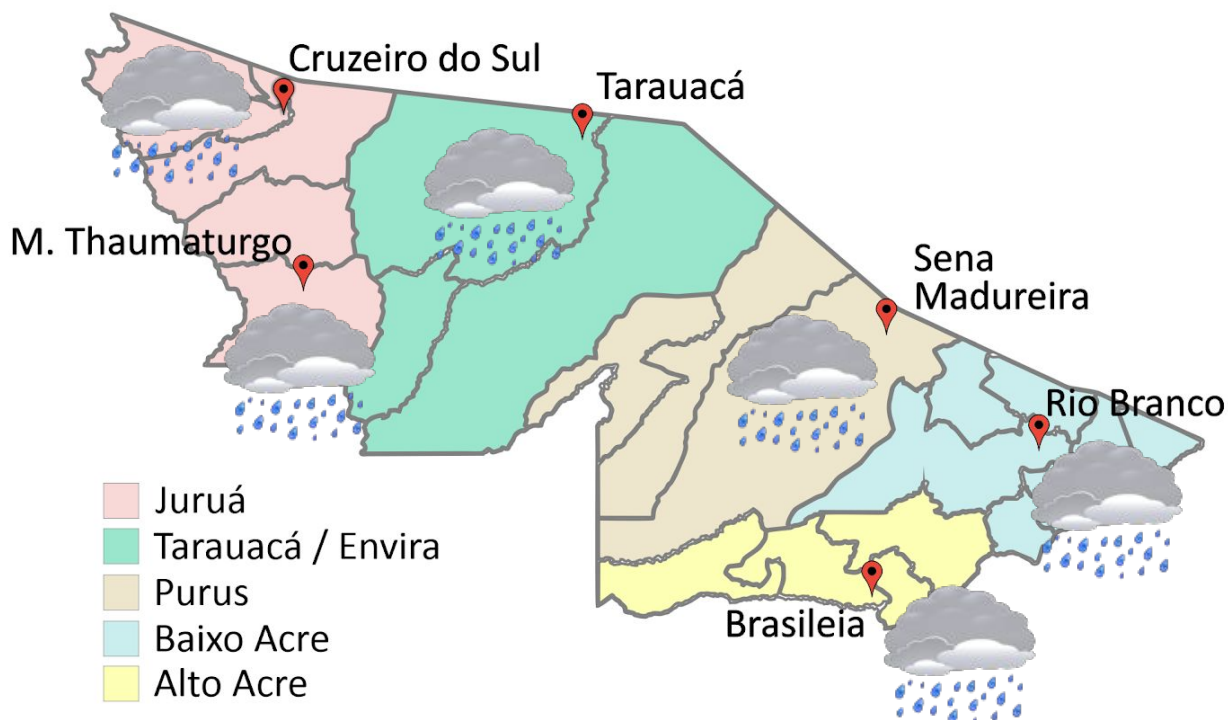


Tabela 1 - Previsões regionais

CIDADE	Temp. (°C)	UR (%)	Vento	CONDIÇÃO DO TEMPO
	MAX/ MIN	MAX/ MIN	DIR.	
Rio Branco	28/22	100/70	NW - N	Céu nublado a encoberto com chuva.
Brasileia	29/21	100/70	NW - N	Céu nublado a encoberto com chuva.
Sena Madureira	27/22	100/70	NW - N	Céu nublado a encoberto com chuva.
Tarauacá	28/23	100/70	NW - N	Céu nublado a encoberto com chuva.
Cruzeiro do Sul	28/22	100/70	NW - N	Céu nublado a encoberto com chuva.
Marechal Thaumaturgo	28/22	100/70	NW - N	Céu nublado a encoberto com chuva.

Fonte: CENSIPAM.



Aviso de Chuvas Intensas

Grau de severidade: **Perigo Potencial**



Início: 14/03/2023 10h01min

Fim: 15/03/2023 10h00min

INMET publica aviso Iniciando em: 14/03/2023 10:01. Chuva entre 20 e 30 mm/h ou até 50 mm/dia, ventos intensos (40-60 km/h).

Fonte: INMET.

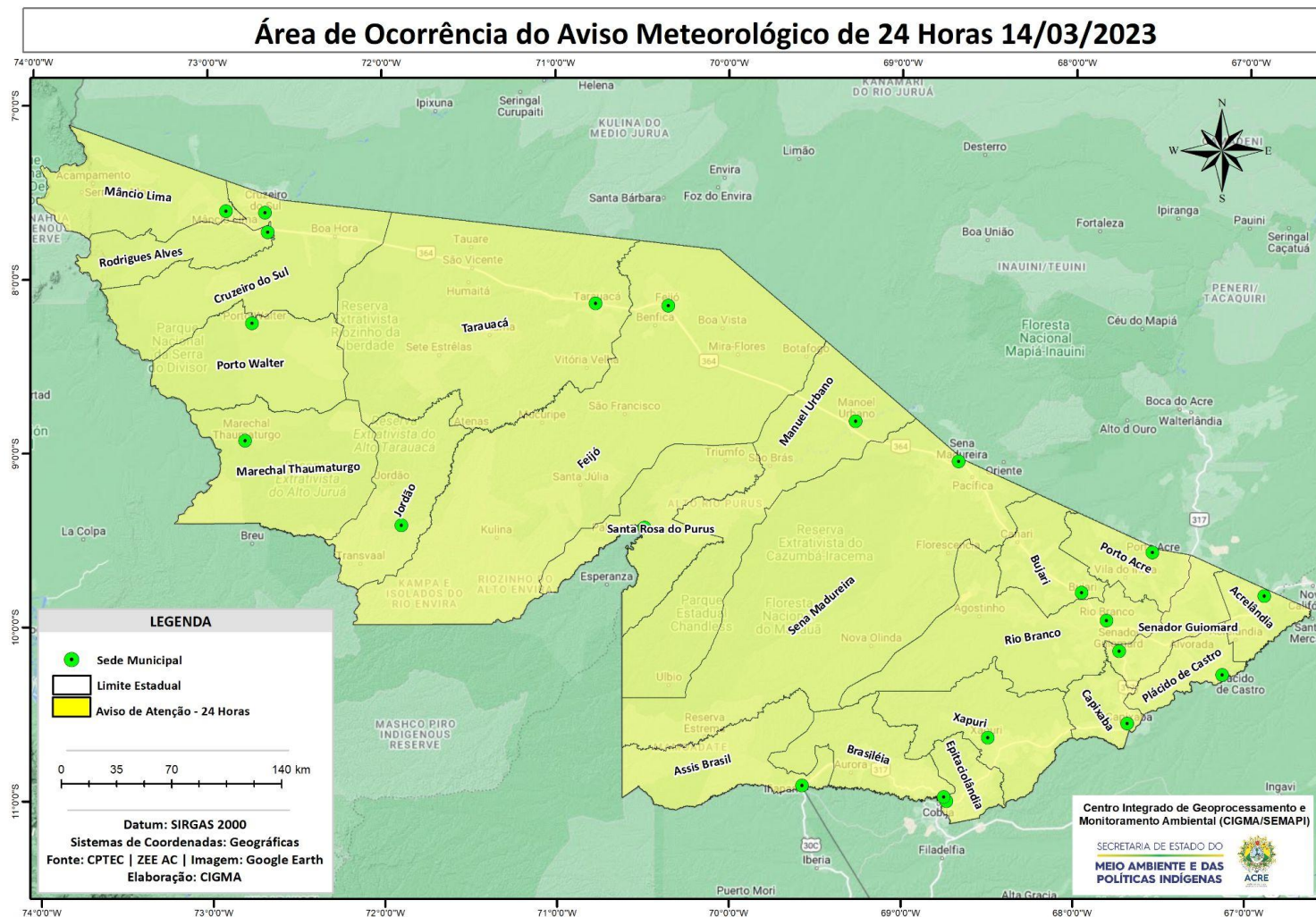


Tabela 2 - Nível dos Rios

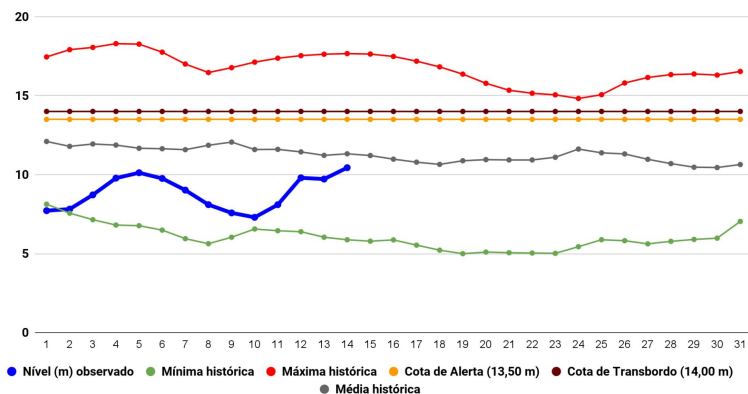
Localização	Cota de Inundação Alerta Alerta Máx.	Leitura do Dia ² Anterior/Atual	
Rio Acre – Assis Brasil	11,30 12,50	4,57 4,50	↓
Rio Acre – Brasiléia	9,80 11,40	5,00 3,97	↓
Rio Acre – Rio Branco	13,50 14,00	9,72 ¹ 10,44 ¹	↑
Rio Iaco – Sena Madureira	14,00 15,20	10,98 11,56	↑
Rio Purus – Manoel Urbano	13,50 14,00	9,51 10,32	↑
Rio Envira – Feijó	13,50 14,00	11,14 11,29	↑
Rio Tarauacá – Tarauacá	8,50 9,50	9,82 ¹ 8,55 ¹	↓
Rio Juruá – Cruzeiro do Sul	11,80 13,00	10,41 SL	



Fonte: ²Dados das 08h (Horário de Brasília) retirados do Site da ANA - Agência Nacional de Águas e CPRM - Serviço Geológico do Brasil.

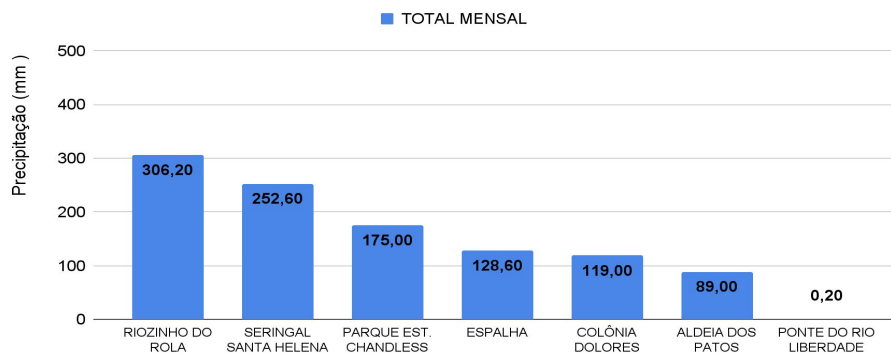
Legenda: ¹Dados das Defesas Civas municipais (06h - Horário Local). ³Dado Coletado às 05h de Brasília no site)

Gráfico 1 - Tendência do Nível do Rio Acre (Rio Branco) MARÇO 2023



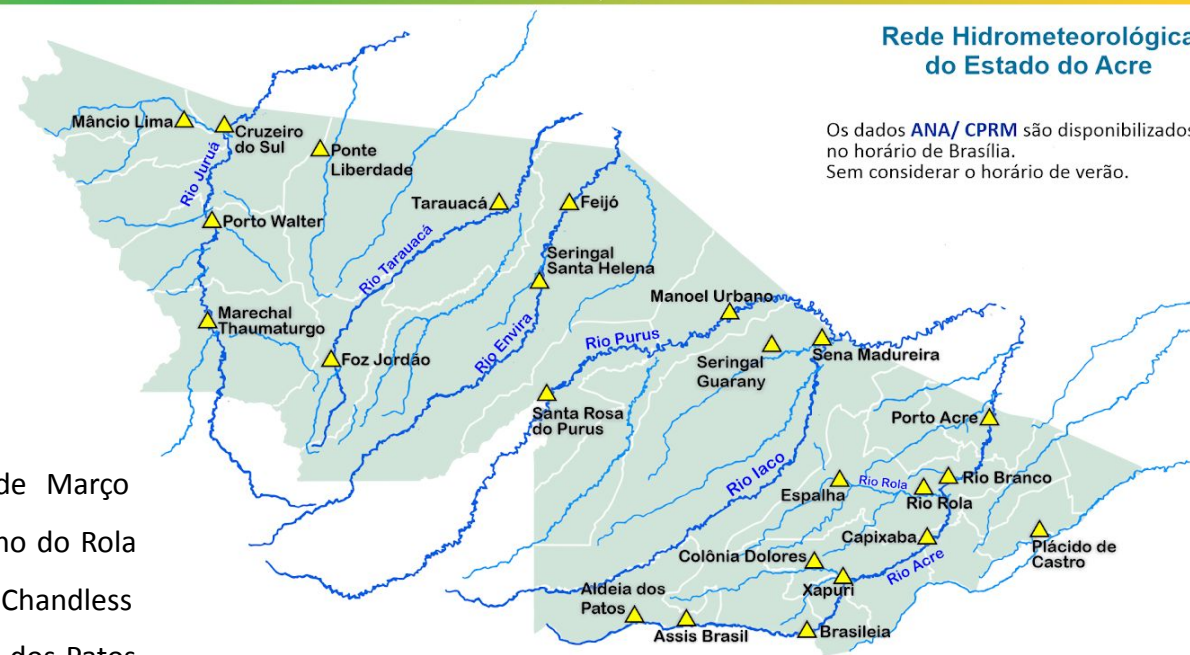
Na leitura de hoje (14/03/2023), de acordo com a Tabela 2, as plataformas registraram elevação de nível na leitura das 06h00min, exceto em Assis Brasil, Brasiléia e Tarauacá. No gráfico 1, o Rio Acre em Rio Branco apresenta nível de **10,44 m (linha azul)**, mostrando-se abaixo da média histórica de **11,32 m (linha cinza)** para o mesmo dia do ano.

Gráfico 2 - Acumulado de precipitação para o Estado do Acre



O Gráfico 2, acima, apresenta o acumulado de chuva do início de Março (01/03/2023 – 00h00min) a (14/03/2023 – até às 10h00min) no Riozinho do Rola (306,20 mm), Seringal Santa Helena (252,60 mm), Parque Estadual Chandless (175,0 mm), Espalha (128,60 mm), Colônia Dolores (119,0 mm), Aldeia dos Patos (89,0 mm) e Ponte do Liberdade (0,20 mm).

O Gráfico 3, ao lado, apresenta o acumulado de chuva do início de Março (01/03/2023 – 00h00min) a (14/03/2023 – até às 10h00min) para efeito de comparação de acordo com as médias climatológicas, onde os maiores acumulados foram em Assis Brasil (188,20 mm), Porto Acre (171,20 mm), Marechal Thaumaturgo (170,20 mm), Santa Rosa do Purus (157,20 mm), Tarauacá (134,80 mm), Manoel Urbano (133,60 mm), Capixaba (133,0 mm), Rio Branco (126,80 mm), Cruzeiro do Sul (125,60 mm), Mâncio Lima (123,20 mm), Xapuri (102,40 mm), Porto Walter (91,80 mm), Brasiléia (91,40 mm), Sena Madureira (88,40 mm), Jordão (69,80 mm) e Feijó (69,20 mm).



Rede Hidrometeorológica do Estado do Acre

Os dados ANA/ CPRM são disponibilizados no horário de Brasília. Sem considerar o horário de verão.

Gráfico 3 - Acumulado de precipitação para o Estado do Acre

