

PREVISÃO DO TEMPO

09/03/2023 - Nº042

A Divisão de Meteorologia do Sistema de Proteção da Amazônia informa que o fluxo de umidade em baixos níveis da atmosfera volta a se intensificar no sul da Amazônia e, com isso, a instabilidade volta a aumentar na região, inclusive no Acre. Para esta quinta-feira a previsão é de céu nublado, com sol aparecendo sempre entre muitas nuvens e com pancadas de chuva e trovoadas entre a tarde e a noite em todas as regiões do Acre. Há possibilidade de temporais em todo o estado.

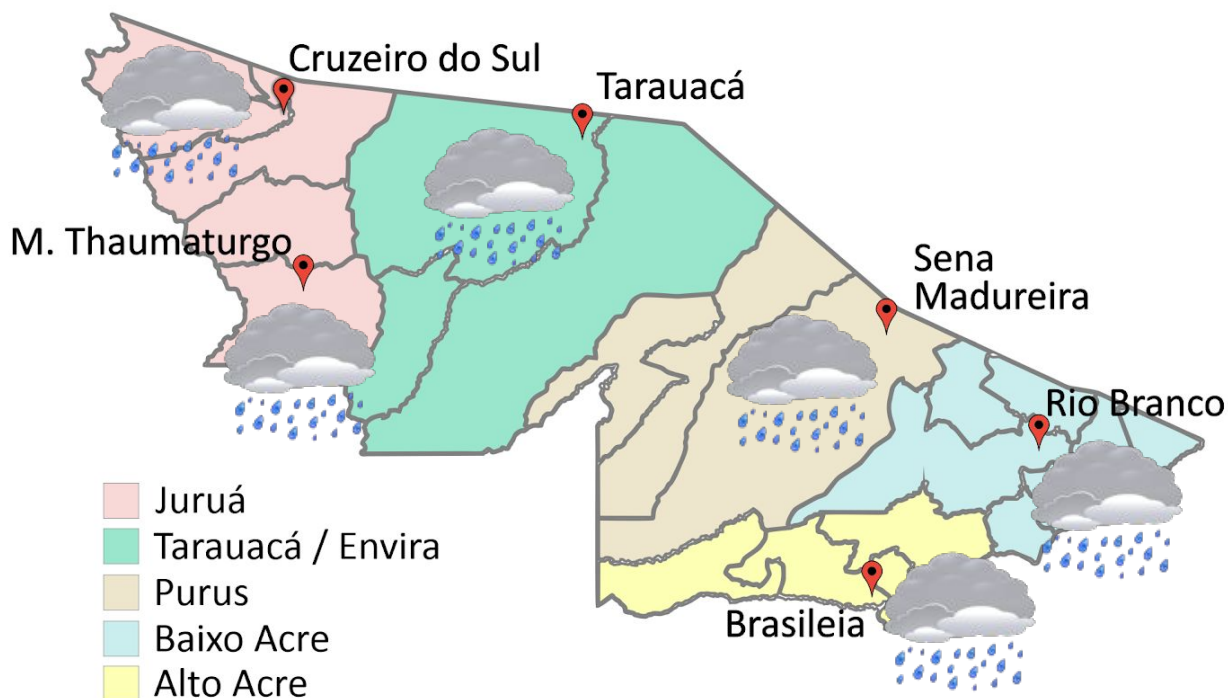


Tabela 1 - Previsões regionais

CIDADE	Temp. (°C)	UR (%)	Vento	CONDIÇÃO DO TEMPO
	MAX/MIN	MAX/MIN	DIR.	
Rio Branco	32/23	100/55	N - NE	Céu nublado com pancadas de chuva e trovoadas.
Brasileia	33/22	100/55	N - NE	Céu nublado com pancadas de chuva e trovoadas.
Sena Madureira	31/23	100/55	N - NE	Céu nublado com pancadas de chuva e trovoadas.
Tarauacá	32/23	100/60	N - NE	Céu nublado com pancadas de chuva e trovoadas.
Cruzeiro do Sul	32/22	100/60	N - NE	Céu nublado com pancadas de chuva e trovoadas.
Marechal Thaumaturgo	32/22	100/60	N - NE	Céu nublado com pancadas de chuva e trovoadas.

Fonte: CENSIPAM.



Aviso de Chuvas Intensas

Grau de severidade: **Perigo**



Início: 09/03/2023 09h35min

Fim: 10/03/2023 10h00min

INMET publica aviso iniciando em: 09/03/2023 09:35. Chuva entre 30 e 60 mm/h ou 50 e 100 mm/dia, ventos intensos (60-100 km/h).

Fonte: INMET.

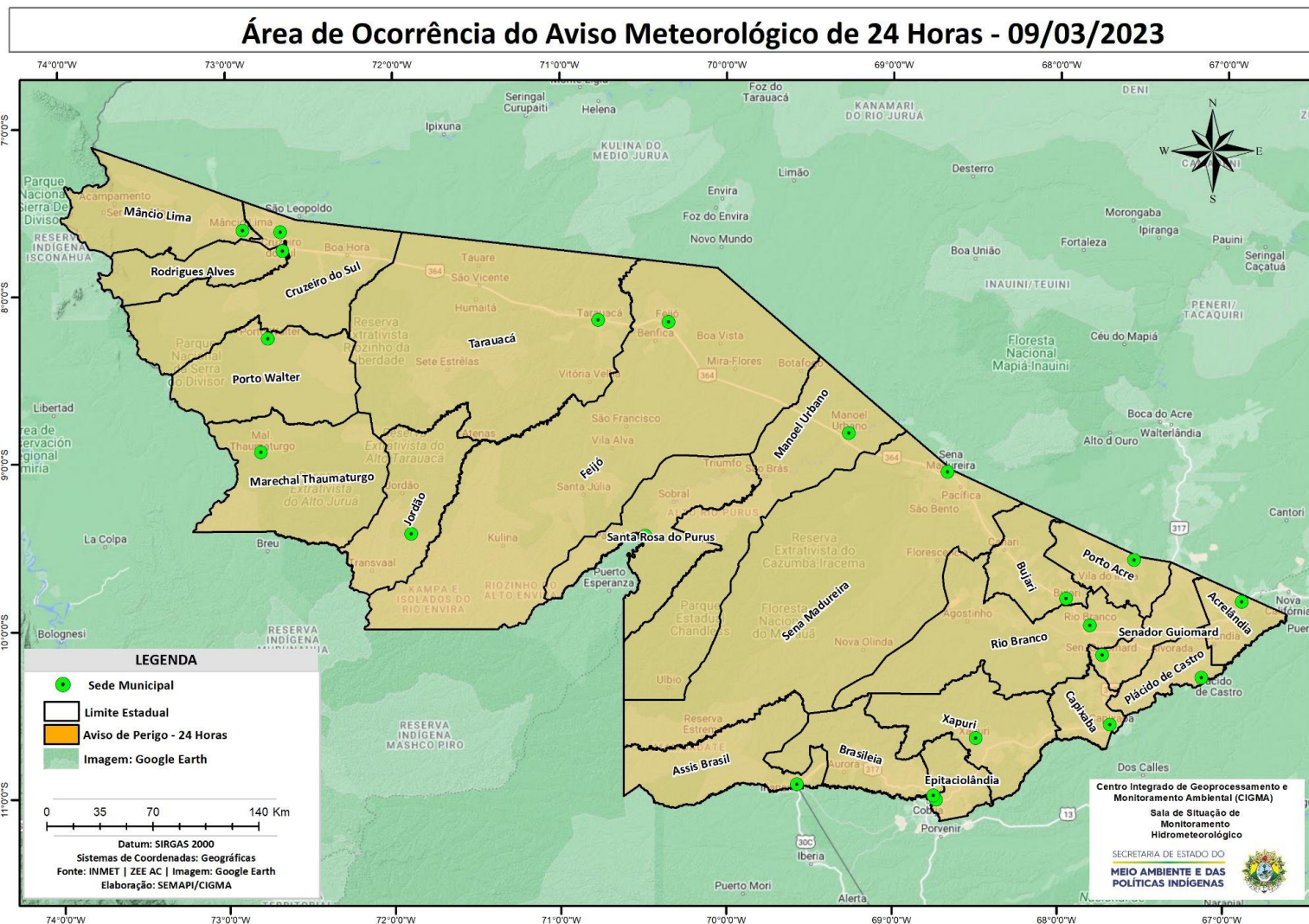
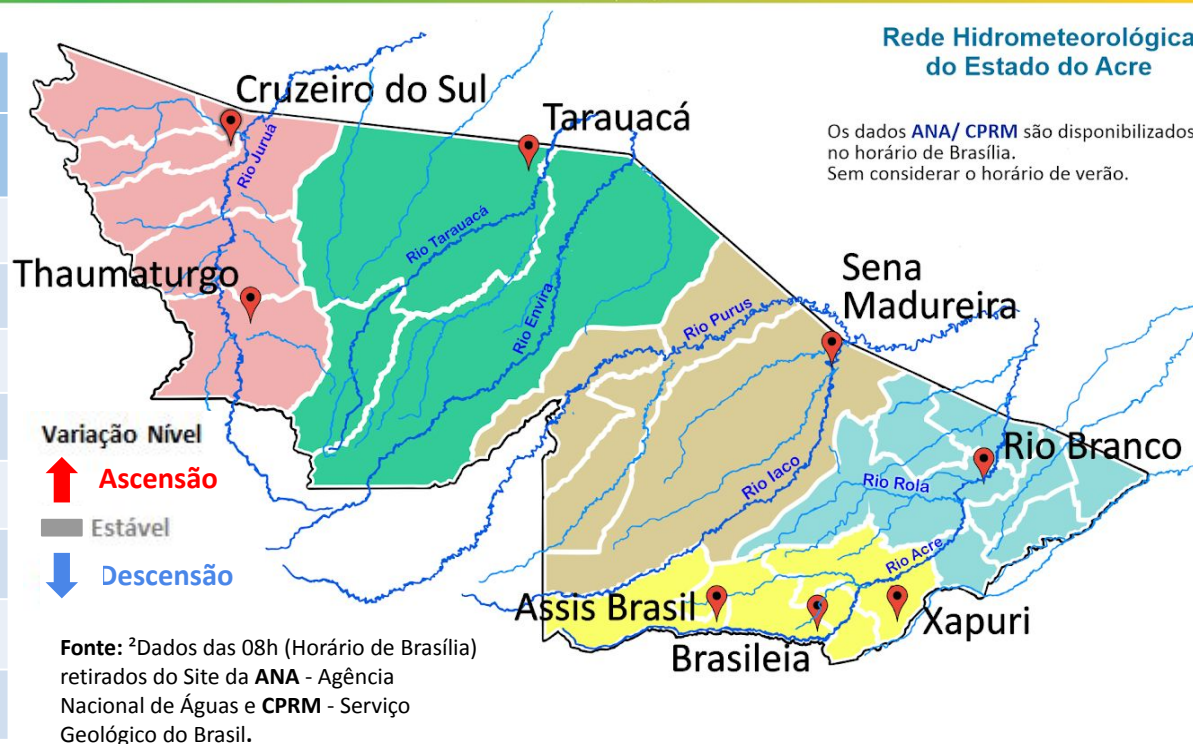


Tabela 2 - Nível dos Rios

Localização	Cota de Inundação Alerta Alerta Máx.	Leitura do Dia ² Anterior/Atual	
Rio Acre – Assis Brasil	11,30 12,50	3,95 3,52	↓
Rio Acre – Brasília	9,80 11,40	3,47 3,15	↓
Rio Acre – Rio Branco	13,50 14,00	8,10 ¹ 7,58 ¹	↓
Rio Iaco – Sena Madureira	14,00 15,20	8,72 8,89	↑
Rio Purus – Manoel Urbano	13,50 14,00	7,29 8,39	↑
Rio Envira – Feijó	13,50 14,00	9,38 9,95	↑
Rio Tarauacá – Tarauacá	8,50 9,50	8,32 ¹ 6,80 ¹	↓
Rio Juruá – Cruzeiro do Sul	11,80 13,00	9,79 10,34	↑

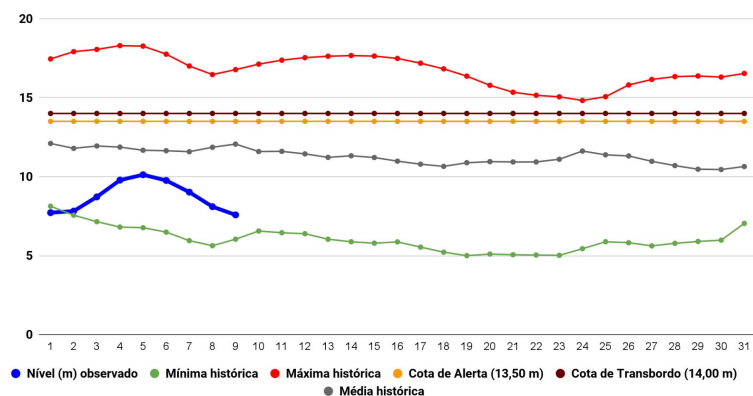
Legenda: ¹Dados das Defesas Civas municipais (06h - Horário Local).



Rede Hidrometeorológica do Estado do Acre

Os dados ANA/ CPRM são disponibilizados no horário de Brasília. Sem considerar o horário de verão.

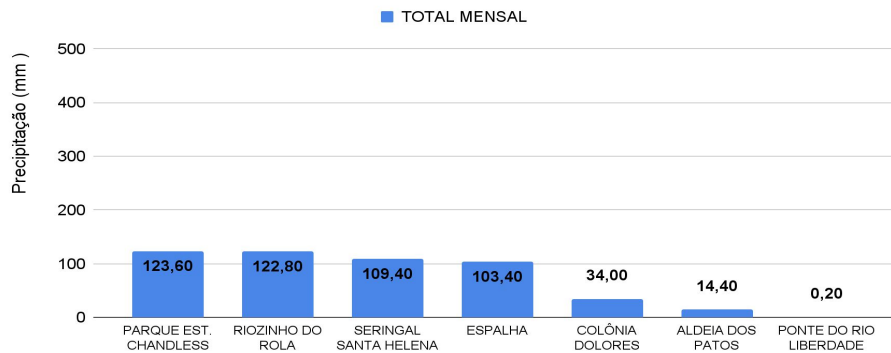
Gráfico 1 - Tendência do Nível do Rio Acre (Rio Branco) MARÇO 2023



Na leitura de hoje (09/03/2023), de acordo com a Tabela 2, as plataformas de Sena Madureira, Manoel Urbano, Feijó e Cruzeiro do Sul registraram elevação de nível, enquanto que Assis Brasil, Brasília, Rio Branco e Tarauacá registraram redução de nível na leitura das 06h00min. No gráfico 1, o Rio Acre em Rio Branco apresenta nível de **7,58 m (linha azul)**, mostrando-se abaixo da média histórica de **12,06 m (linha cinza)** para o mesmo dia do ano.



Gráfico 2 - Acumulado de precipitação para o Estado do Acre



O Gráfico 2, acima, apresenta o acumulado de chuva do início de Março (01/03/2023 – 00h00min) a (09/03/2023 – até às 10h00min) no Parque Estadual Chandless (123,60 mm), Riozinho do Rola (122,80 mm), Seringal Santa Helena (109,40 mm), Espalha (103,40 mm), Colônia Dolores (34,0 mm), Aldeia dos Patos (14,40 mm) e Ponte do Liberdade (0,20 mm).

O Gráfico 3, ao lado, apresenta o acumulado de chuva do início de Março (01/03/2023 – 00h00min) a (09/03/2023 – até às 10h00min) para efeito de comparação de acordo com as médias climatológicas, onde os maiores acumulados foram em Marechal Thaumaturgo (85,0 mm), Mâncio Lima (76,0 mm), Brasiléia (75,0 mm), Santa Rosa do Purus (74,20 mm), Tarauacá (73,0 mm), Assis Brasil (72,0 mm), Jordão (66,40 mm), Manoel Urbano (64,60 mm), Xapuri (59,40 mm), Cruzeiro do Sul (57,0 mm), Porto Acre (52,40 mm), Sena Madureira (40,60 mm), Capixaba (40,20 mm) e Rio Branco (31,20 mm).

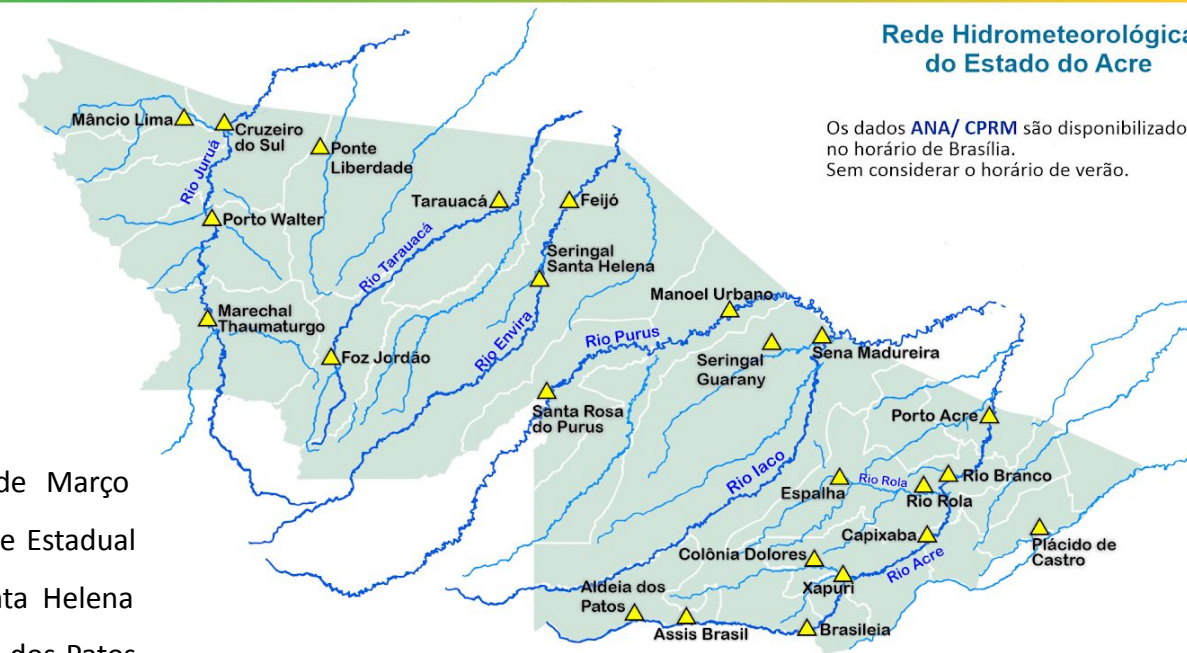


Gráfico 3 - Acumulado de precipitação para o Estado do Acre

