

PREVISÃO DO TEMPO

07/03/2023 - Nº040

A Divisão de Meteorologia do Sistema de Proteção da Amazônia informa que o deslocamento do fluxo de umidade em baixos níveis da atmosfera para outras áreas do Sul da Amazônia permite que o tempo fique mais aberto sobre o Acre. Com isso, a terça-feira será de sol forte e calor em todo o estado. A previsão para este dia é de céu parcialmente nublado a nublado com pancadas isoladas de chuva e trovoadas à tarde em todas as regiões acreanas.

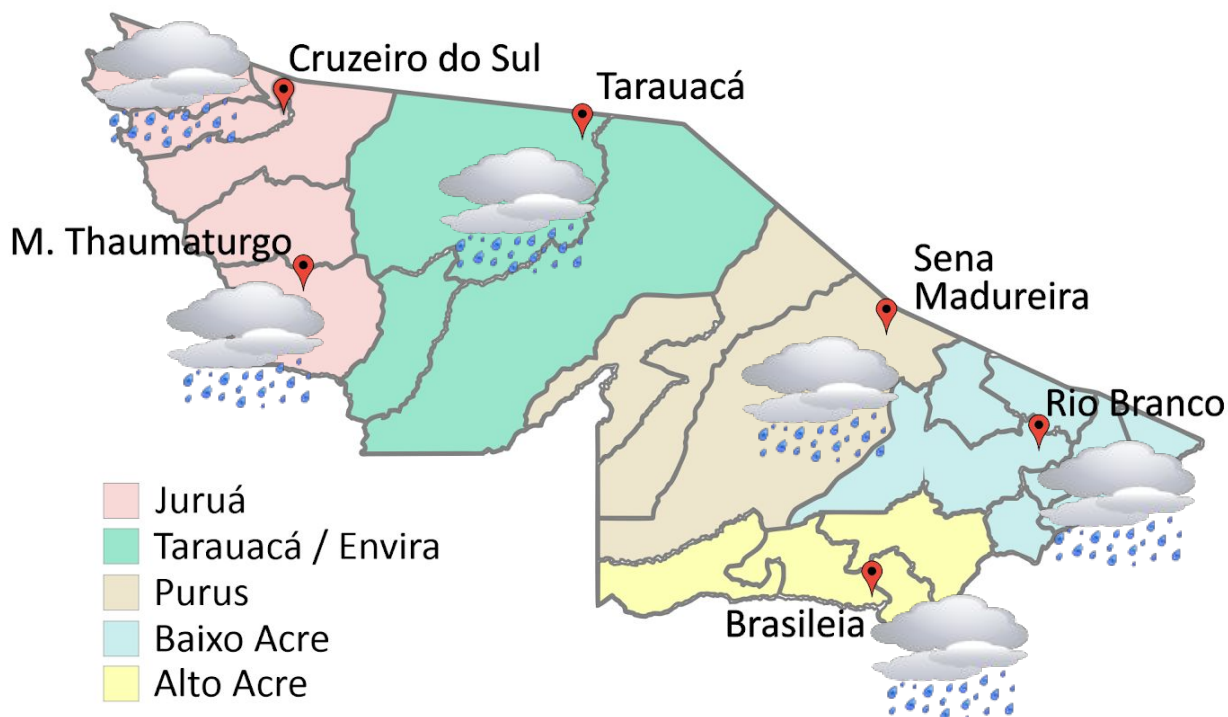


Tabela 1 - Previsões regionais				
	Temp. (°C)	UR (%)	Vento	CONDIÇÃO DO TEMPO
CIDADE	MAX/ MIN	MAX/ MIN	DIR.	
Rio Branco	32/22	100/55	NW - N	Céu parcialmente nublado com pancadas de chuva e trovoadas isoladas.
Brasileia	33/21	100/55	NW - N	Céu parcialmente nublado com pancadas de chuva e trovoadas isoladas.
Sena Madureira	31/22	100/55	NW - N	Céu parcialmente nublado com pancadas de chuva e trovoadas isoladas.
Tarauacá	33/23	100/55	NW - N	Céu parcialmente nublado com pancadas de chuva e trovoadas isoladas.
Cruzeiro do Sul	33/22	100/55	NW - N	Céu parcialmente nublado com pancadas de chuva e trovoadas isoladas.
Marechal Thaumaturgo	33/22	100/55	NW - N	Céu parcialmente nublado com pancadas de chuva e trovoadas isoladas.

Fonte: CENSIPAM.



Aviso de Chuvas Intensas

Grau de severidade: **Perigo**



Início: 07/03/2023 09h40min

Fim: 08/03/2023 10h00min

INMET publica aviso iniciando em:
07/03/2023 às 09:40. Chuva entre 30 e 60 mm/h ou até 50 e 100 mm/dia, ventos intensos (60-100 km/h).

Grau de severidade: **Perigo Potencial**



Início: 07/03/2023 10h40min

Fim: 08/03/2023 10h00min

INMET publica aviso iniciando em:
07/03/2023 10:40. Chuva entre 20 e 30 mm/h ou até 50 mm/dia, ventos intensos (40-60 km/h).

Fonte: INMET.

Área de Ocorrência do Aviso Meteorológico de 24 Horas - 07/03/2023

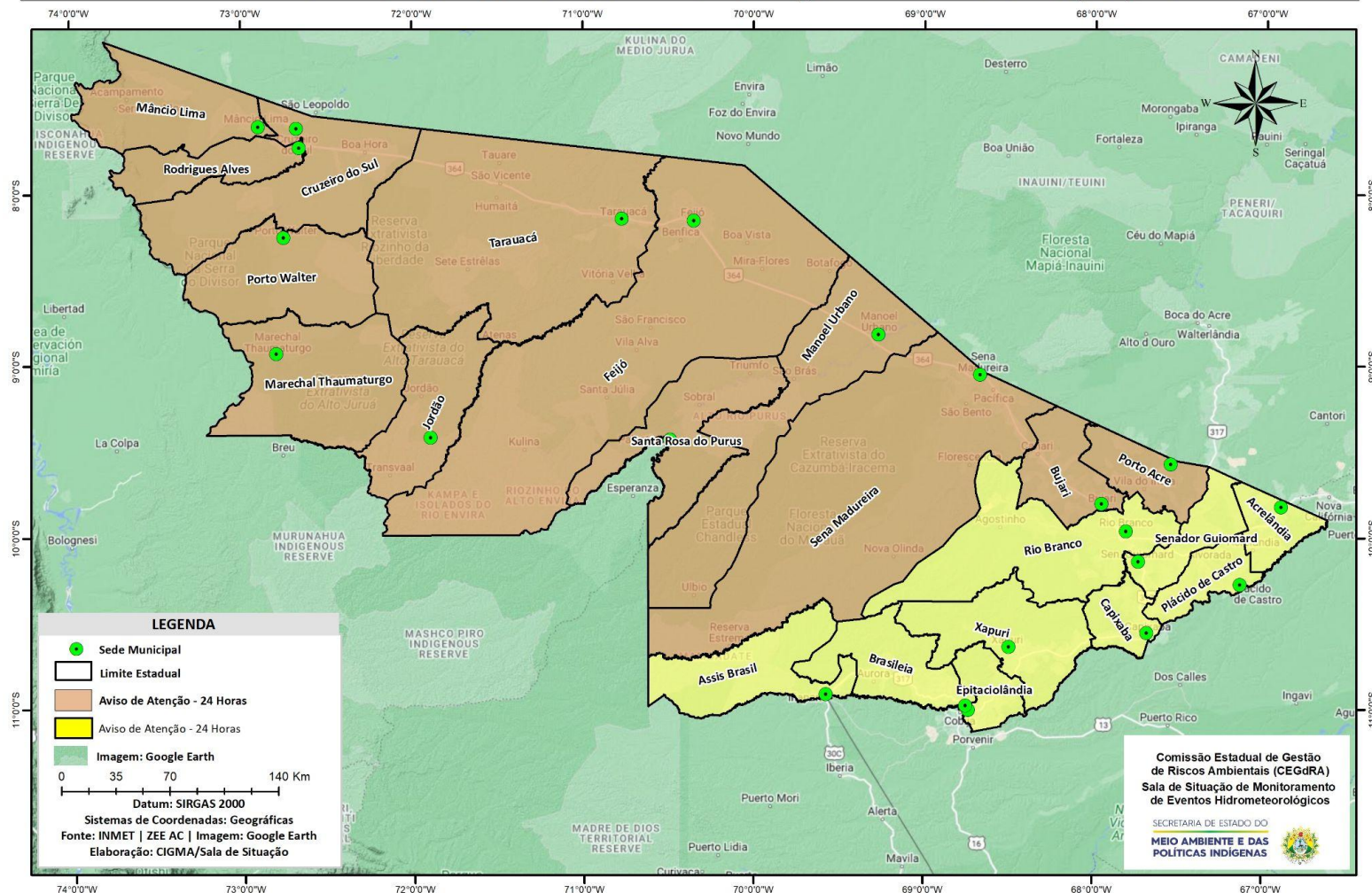


Tabela 2 - Nível dos Rios

Localização	Cota de Inundação Alerta Alerta Máx.	Leitura do Dia ² Anterior/Atual	
Rio Acre – Assis Brasil	11,30 12,50	4,83 4,65	↓
Rio Acre – Brasília	9,80 11,40	3,22 SL	
Rio Acre – Rio Branco	13,50 14,00	9,76 ¹ 9,02 ¹	↓
Rio Iaco – Sena Madureira	14,00 15,20	8,36 8,67	↑
Rio Purus – Manoel Urbano	13,50 14,00	6,53 6,47	↓
Rio Envira – Feijó	13,50 14,00	7,79 8,92	↑
Rio Tarauacá – Tarauacá	8,50 9,50	6,85 ¹ 9,94 ¹	↑
Rio Juruá – Cruzeiro do Sul	11,80 13,00	8,09 8,18	↑

Legenda: ¹Dados das Defesas Civas municipais (06h - Horário Local).

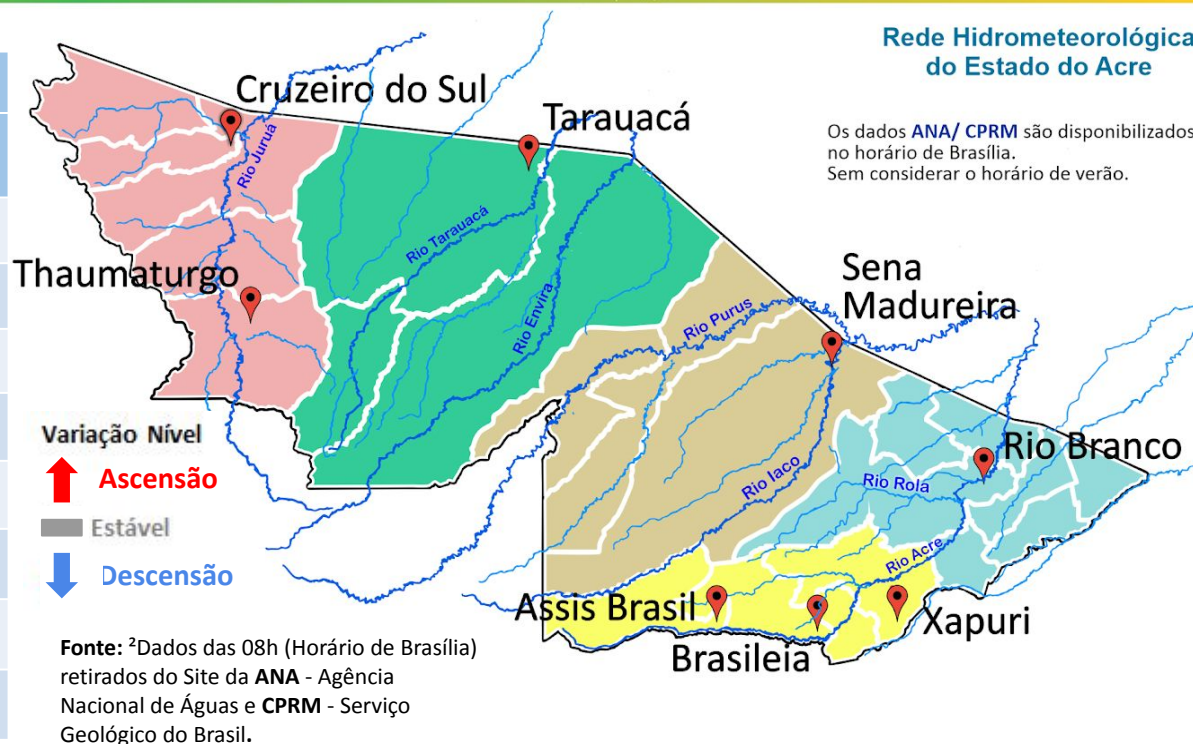
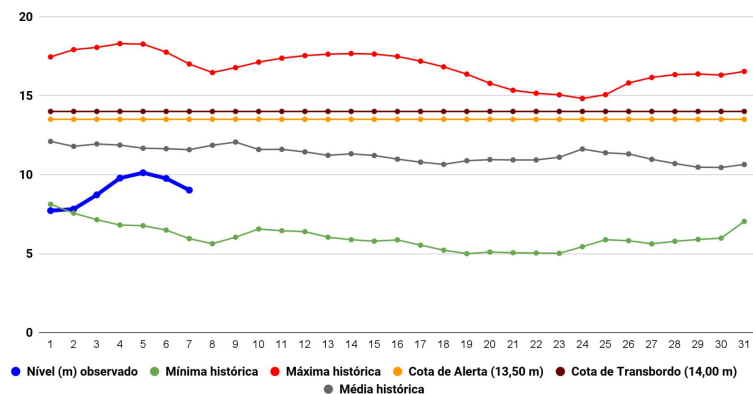
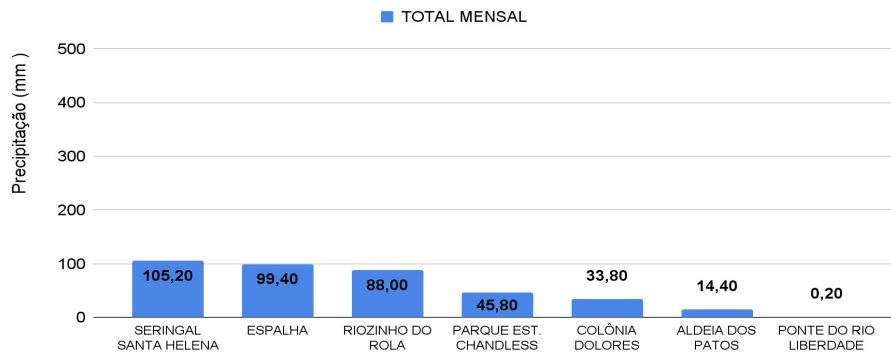


Gráfico 1 - Tendência do Nível do Rio Acre (Rio Branco) MARÇO 2023



Na leitura de hoje (07/03/2023), de acordo com a Tabela 2, as plataformas registraram elevação de nível na leitura das 06h00min, exceto Assis Brasil, Rio Branco e Manoel Urbano. No gráfico 1, o Rio Acre em Rio Branco apresenta nível de **9,02 m (linha azul)**, mostrando-se abaixo da média histórica de **11,58 m (linha cinza)** para o mesmo dia do ano.

Gráfico 2 - Acumulado de precipitação para o Estado do Acre



O **Gráfico 2**, acima, apresenta o acumulado de chuva do início de Março (01/03/2023 – 00h00min) a (07/03/2023 – até às 10h00min) no Seringal Santa Helena (**105,2 mm**), Espalha (**99,4 mm**), Riozinho do Rola (**88,0 mm**), Parque Estadual Chandless (**45,8 mm**) e Colônia Dolores (**33,8 mm**).

O **Gráfico 3**, ao lado, apresenta o acumulado de chuva do início de Março (01/03/2023 – 00h00min) a (07/03/2023 – até às 10h00min) para efeito de comparação de acordo com as médias climatológicas, onde os maiores acumulados foram em Brasileia (**75,0 mm**), Mâncio Lima (**74,2 mm**), Assis Brasil (**72,0 mm**), Tarauacá (**71,0 mm**), Marechal Thaumaturgo (**66,4 mm**), Jordão (**66,4 mm**), Manoel Urbano (**61,4 mm**), Santa Rosa do Purus (**59,4 mm**), Xapuri (**56,6mm**), Porto Acre (**51,4 mm**), Porto Walter (**49,8 mm**) e Sena Madureira (**40,6 mm**).

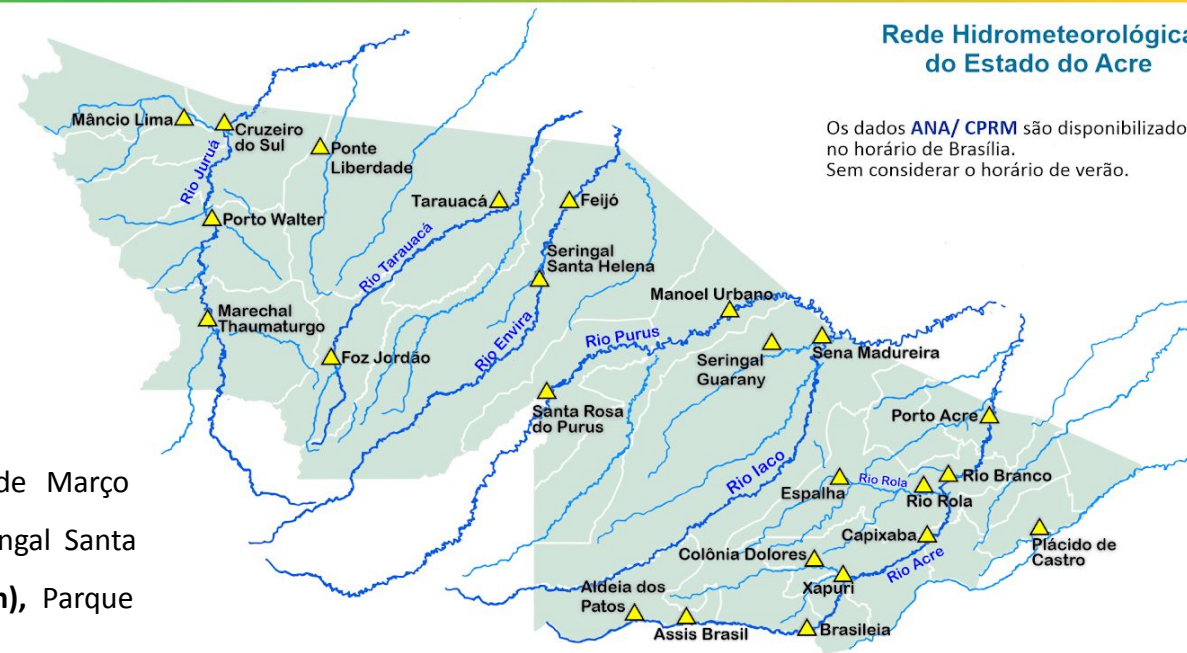


Gráfico 3 - Acumulado de precipitação para o Estado do Acre

