

Tabela 1 - Previsões regionais

CIDADE	Temp. (°C)	UR (%)	Vento	CONDIÇÃO DO TEMPO
	MAX/MIN	MAX/MIN	DIR.	
Rio Branco	31/22	100/60	NW - N	Céu nublado com pancadas de chuva e trovoadas.
Brasileia	32/21	100/60	NW - N	Céu nublado com pancadas de chuva e trovoadas.
Sena Madureira	30/22	100/60	NW - N	Céu nublado com pancadas de chuva e trovoadas.
Tarauacá	31/24	100/60	NW - NE	Céu nublado com pancadas de chuva e trovoadas.
Cruzeiro do Sul	31/23	100/60	NW - NE	Céu nublado com pancadas de chuva e trovoadas.
Marechal Thaumaturgo	31/23	100/60	NW - NE	Céu nublado com pancadas de chuva e trovoadas.

Fonte: CENSIPAM.

Aviso de Chuvas Intensas

Grau de severidade: **Perigo**



Início: 06/03/2023 09h32min

Fim: 07/03/2023 10h00min

INMET publica aviso iniciando em: 06/03/2023 às 09:00. Chuva entre 30 e 60 mm/h ou até 50 e 100 mm/dia, ventos intensos (60-100 km/h).

Grau de severidade: **Perigo Potencial**



Início: 06/03/2023 10h05min

Fim: 07/03/2023 10h00min

INMET publica aviso iniciando em: 06/03/2023 10:05. Chuva entre 20 e 30 mm/h ou até 50 mm/dia, ventos intensos (40-60 km/h).

Fonte: INMET.

Área de Ocorrência do Aviso Meteorológico de 24 Horas - 06/03/2023

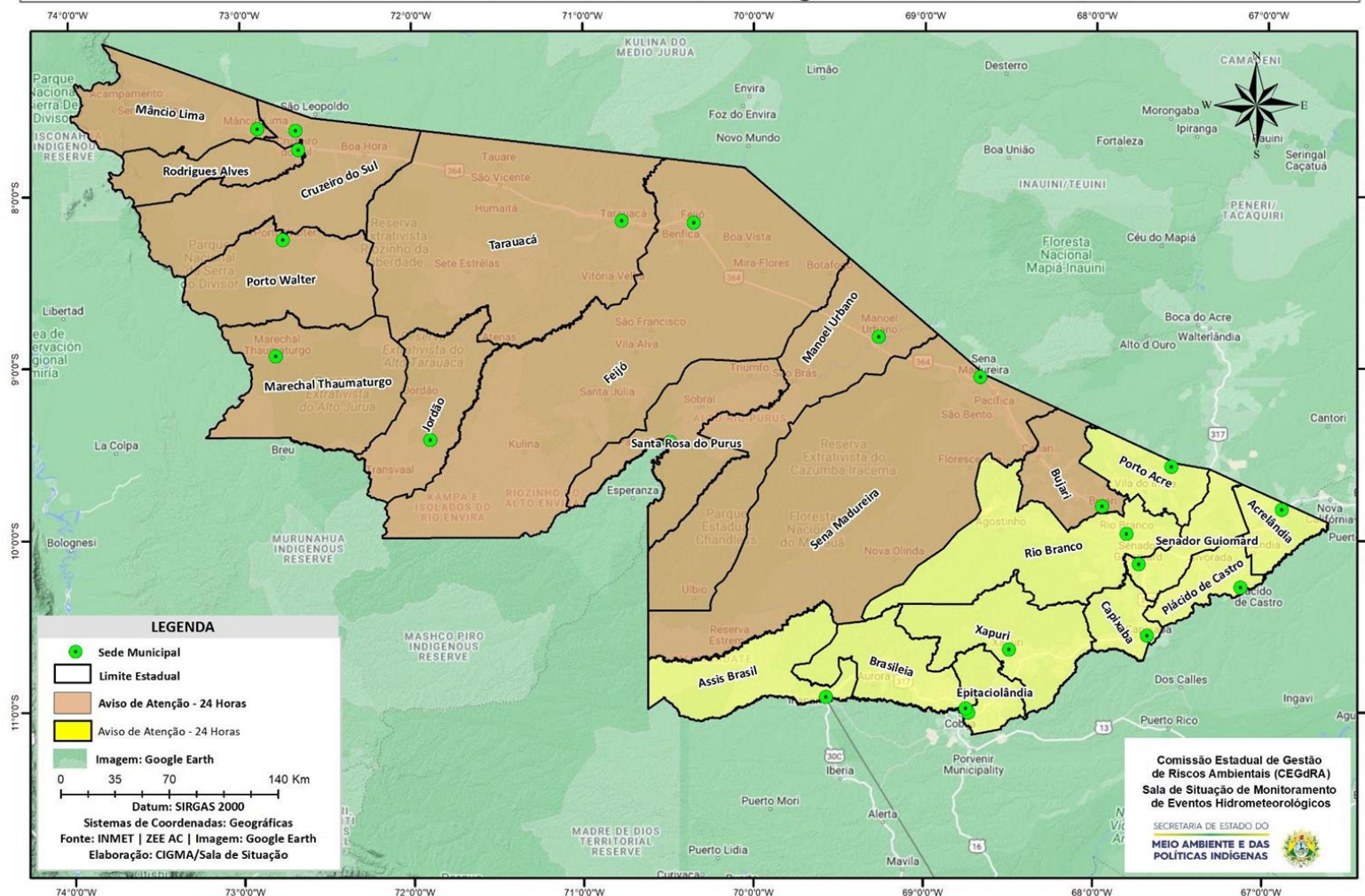


Tabela 2 - Nível dos Rios

Localização	Cota de Inundação Alerta Alerta Máx.	Leitura do Dia ² Anterior/Atual	
Rio Acre – Assis Brasil	11,30 12,50	4,23 4,83	↑
Rio Acre – Brasília	9,80 11,40	3,21 3,23	↑
Rio Acre – Rio Branco	13,50 14,00	10,12 ¹ 9,76 ¹	↓
Rio Iaco – Sena Madureira	14,00 15,20	9,18 8,36	↓
Rio Purus – Manoel Urbano	13,50 14,00	SL SL	
Rio Envira – Feijó	13,50 14,00	7,74 7,79	↑
Rio Tarauacá – Tarauacá	8,50 9,50	6,50 ¹ 6,85 ¹	↑
Rio Juruá – Cruzeiro do Sul	11,80 13,00	8,16 8,09	↓

Legenda: ¹Dados das Defesas Civas municipais (06h - Horário Local).

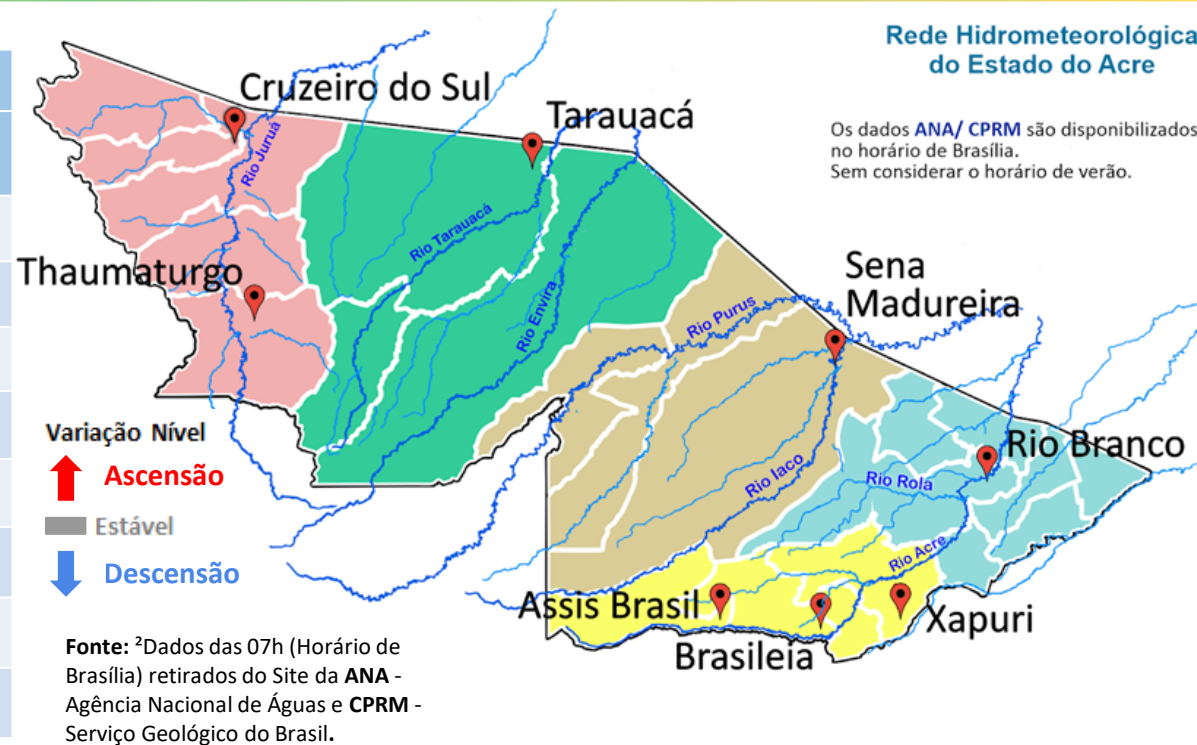
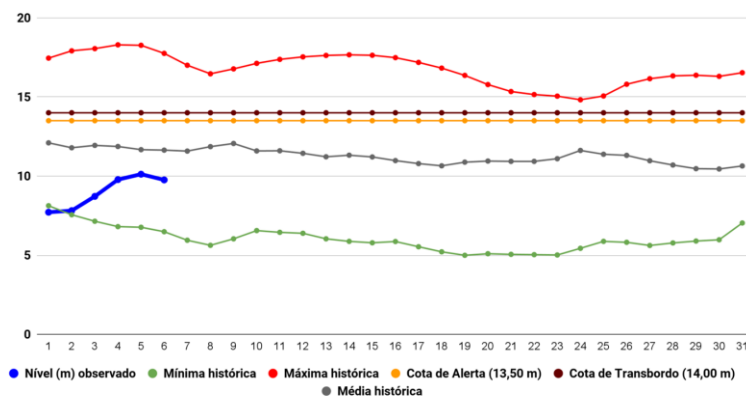
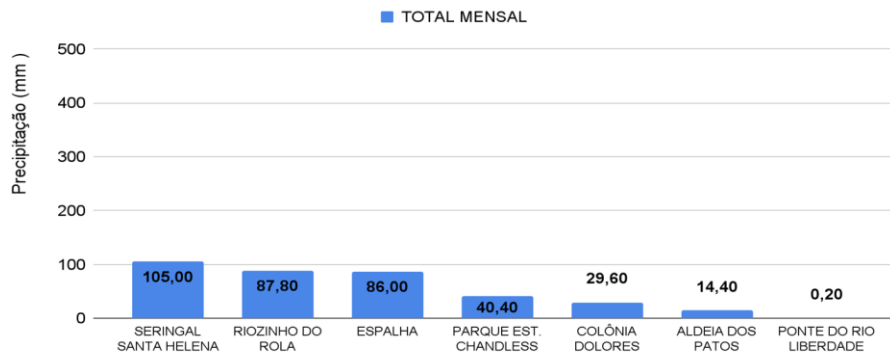


Gráfico 1 - Tendência do Nível do Rio Acre (Rio Branco) MARÇO 2023



Na leitura de hoje (06/03/2023), de acordo com a Tabela 2, as plataformas registraram elevação de nível na leitura das 07h00min, exceto Rio Branco, Sena Madureira e Cruzeiro do Sul. No gráfico 1, o Rio Acre em Rio Branco apresenta nível de **9,76 m (linha azul)**, mostrando-se abaixo da média histórica de **11,64 m (linha cinza)** para o mesmo dia do ano.

Gráfico 2 - Acumulado de precipitação para o Estado do Acre



O **Gráfico 2**, acima, apresenta o acumulado de chuva do início de Março (01/03/2023 – 00h00min) a (06/03/2023 – até às 10h00min) no Seringal Santa Helena (**105,0 mm**), Riozinho do Rola (**87,8 mm**), Espalha (**86,0 mm**), Parque Estadual Chandless (**40,4 mm**) e Colônia Dolores (**29,6 mm**).

O **Gráfico 3**, ao lado, apresenta o acumulado de chuva do início de Março (01/03/2023 – 00h00min) a (06/03/2023 – até às 10h00min) para efeito de comparação de acordo com as médias climatológicas, onde os maiores acumulados foram em Brasileia (**74,20mm**), Assis Brasil (**72,0 mm**), Mâncio Lima (**71,2 mm**), Marechal Thaumaturgo (**66,2 mm**), Jordão (**66,2mm**), Santa Rosa do Purus (**59,4 mm**), Tarauacá (**58,2 mm**), Xapuri (**55,8mm**), Cruzeiro do Sul (**50,4 mm**), Porto Walter (**49,2 mm**) e Sena Madureira (**40,6mm**).

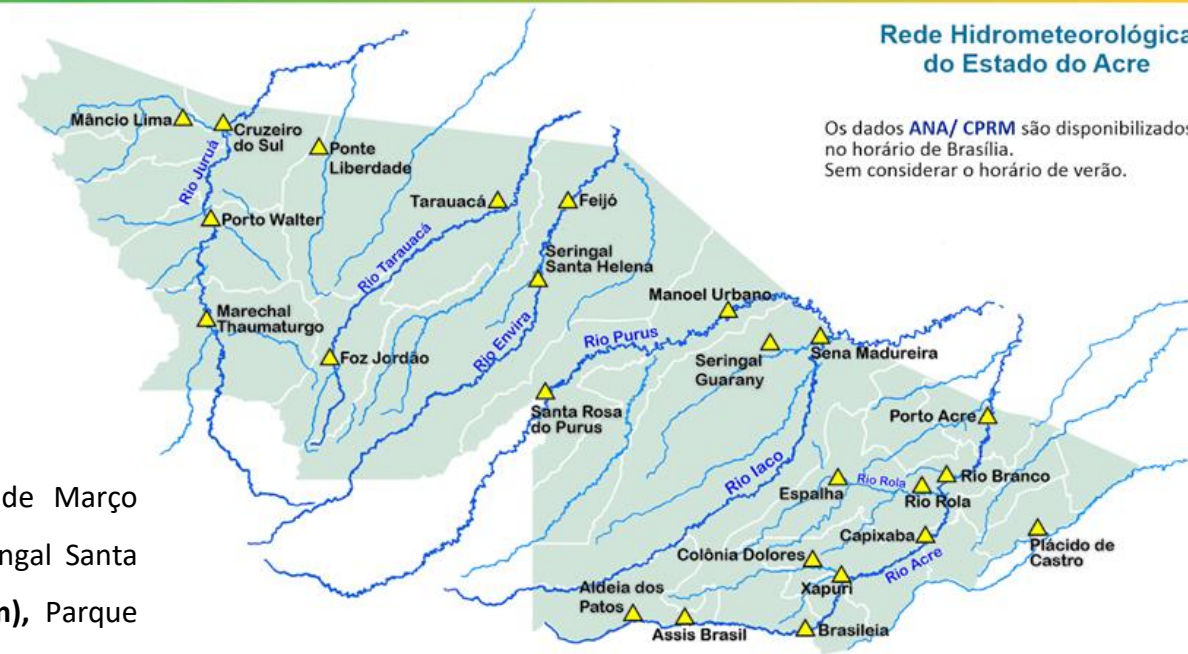


Gráfico 3 - Acumulado de precipitação para o Estado do Acre

