

PREVISÃO DO TEMPO

02/03/2023 - Nº037

A Divisão de Meteorologia do Sistema de Proteção da Amazônia informa que o dia será de sol e tempo abafado em todo o Acre nesta quinta-feira. O fluxo de umidade em baixos níveis da atmosfera continua passando pelo sul da Amazônia. Este sistema somado ao calor favorecem a organização de nuvens carregadas na região. A previsão para este dia é de céu nublado com pancadas de chuva e trovoadas em todas as regiões acreanas.

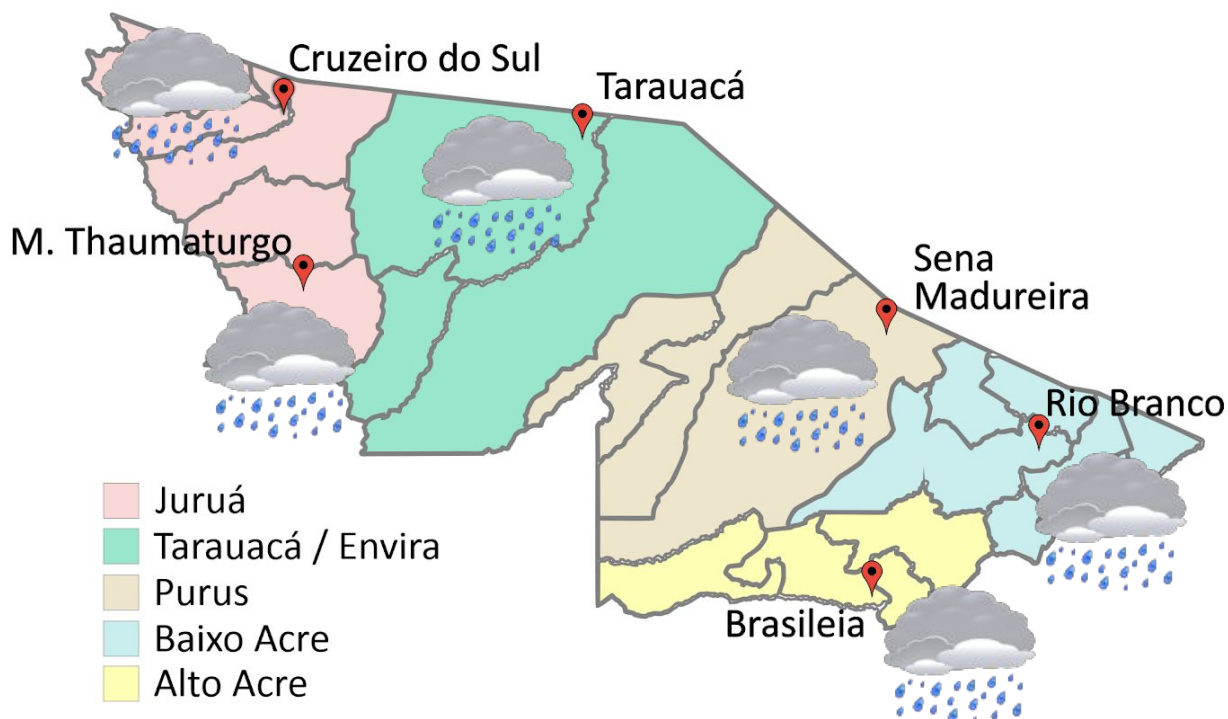


Tabela 1 - Previsões regionais

CIDADE	Temp. (°C)	UR (%)	Vento	CONDIÇÃO DO TEMPO
	MAX/ MIN	MAX/ MIN	DIR.	
Rio Branco	31/23	100/60	NW - NE	Céu nublado com pancadas de chuva e trovoadas.
Brasileia	32/22	100/60	NW - NE	Céu nublado com pancadas de chuva e trovoadas.
Sena Madureira	30/23	100/60	NW - NE	Céu nublado com pancadas de chuva e trovoadas.
Tarauacá	21/23	100/60	NW - NE	Céu nublado com pancadas de chuva e trovoadas.
Cruzeiro do Sul	32/22	100/60	NW - NE	Céu nublado com pancadas de chuva e trovoadas.
Marechal Thaumaturgo	32/22	100/60	NW - NE	Céu nublado com pancadas de chuva e trovoadas.

Fonte: CENSIPAM.



Aviso de Chuvas Intensas

Grau de severidade: **Perigo Potencial**



Início: 02/03/2023 10h32min

Fim: 03/03/2023 10h00min

INMET publica aviso Iniciando em: 02/03/2023 10:32. Chuva entre 20 e 30 mm/h ou até 50 mm/dia, ventos intensos (40-60 km/h).

Fonte: INMET.

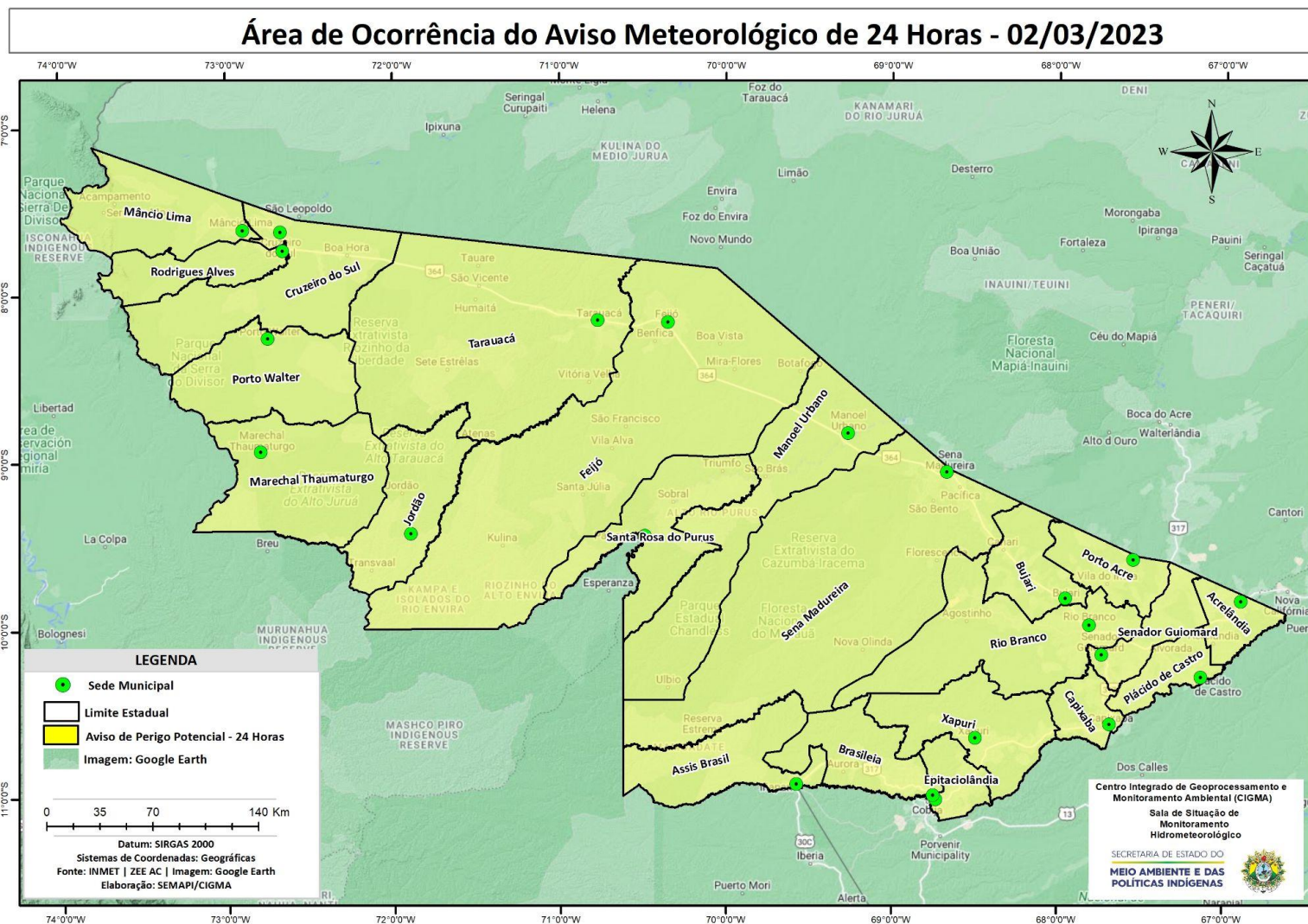


Tabela 2 - Nível dos Rios

Localização	Cota de Inundação Alerta Alerta Máx.	Leitura do Dia ² Anterior/Atual	
Rio Acre – Assis Brasil	11,30 12,50	9,27 5,95	↓
Rio Acre – Brasília	9,80 11,40	6,05 7,96	↑
Rio Acre – Rio Branco	13,50 14,00	7,72 ¹ 7,82 ¹	↑
Rio Iaco – Sena Madureira	14,00 15,20	7,34 7,88	↑
Rio Purus – Manoel Urbano	13,50 14,00	SL SL	
Rio Envira – Feijó	13,50 14,00	9,92 10,43	↑
Rio Tarauacá – Tarauacá	8,50 9,50	7,75 ¹ 6,65 ¹	↓
Rio Juruá – Cruzeiro do Sul	11,80 13,00	SL SL	

Legenda: ¹Dados das Defesas Civas municipais (06h - Horário Local).



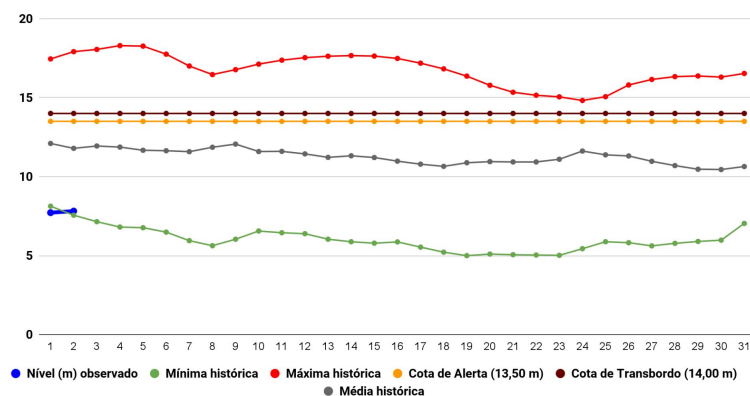
Rede Hidrometeorológica do Estado do Acre

Os dados ANA/ CPRM são disponibilizados no horário de Brasília. Sem considerar o horário de verão.

Varição Nível
 ↑ Ascensão
 Estável
 ↓ Descensão

Fonte: ²Dados das 07h (Horário de Brasília) retirados do Site da ANA - Agência Nacional de Águas e CPRM - Serviço Geológico do Brasil.

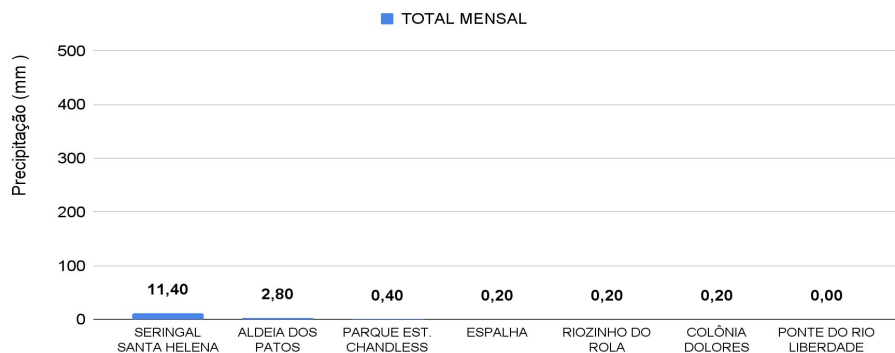
Gráfico 1 - Tendência do Nível do Rio Acre (Rio Branco) MARÇO 2023



Na leitura de hoje (02/03/2023), de acordo com a Tabela 2, as plataformas registraram elevação de nível na leitura das 07h00min, exceto Assis Brasil e Tarauacá. No gráfico 1, o Rio Acre em Rio Branco apresenta nível de **7,82 m (linha azul)**, mostrando-se abaixo da média histórica de **11,79 m (linha cinza)** para o mesmo dia do ano.



Gráfico 2 - Acumulado de precipitação para o Estado do Acre



O Gráfico 2, acima, apresenta o acumulado de chuva do início de Março (01/03/2023 – 00h00min) a (02/03/2023 – até às 10h00min) no Seringal Santa Helena (11,40 mm), Aldeia dos Patos (2,80 mm), Parque Estadual Chandless (0,40 mm), Espalha (0,20 mm), Riozinho do Rola (0,20 mm) e Colônia Dolores (0,20 mm).

O Gráfico 3, ao lado, apresenta o acumulado de chuva do início de Março (01/03/2023 – 00h00min) a (02/03/2023 – até às 10h00min) para efeito de comparação de acordo com as médias climatológicas, onde os maiores acumulados foram em Mâncio Lima (34,60 mm), Sena Madureira (11,20 mm), Feijó (6,0 mm), Jordão (5,40 mm), Porto Walter (5,20 mm), Capixaba (4,20 mm), Marechal Thaumaturgo (1,80 mm), Tarauacá (1,60 mm), Rio Branco (0,40 mm) e Assis Brasil (0,40 mm).

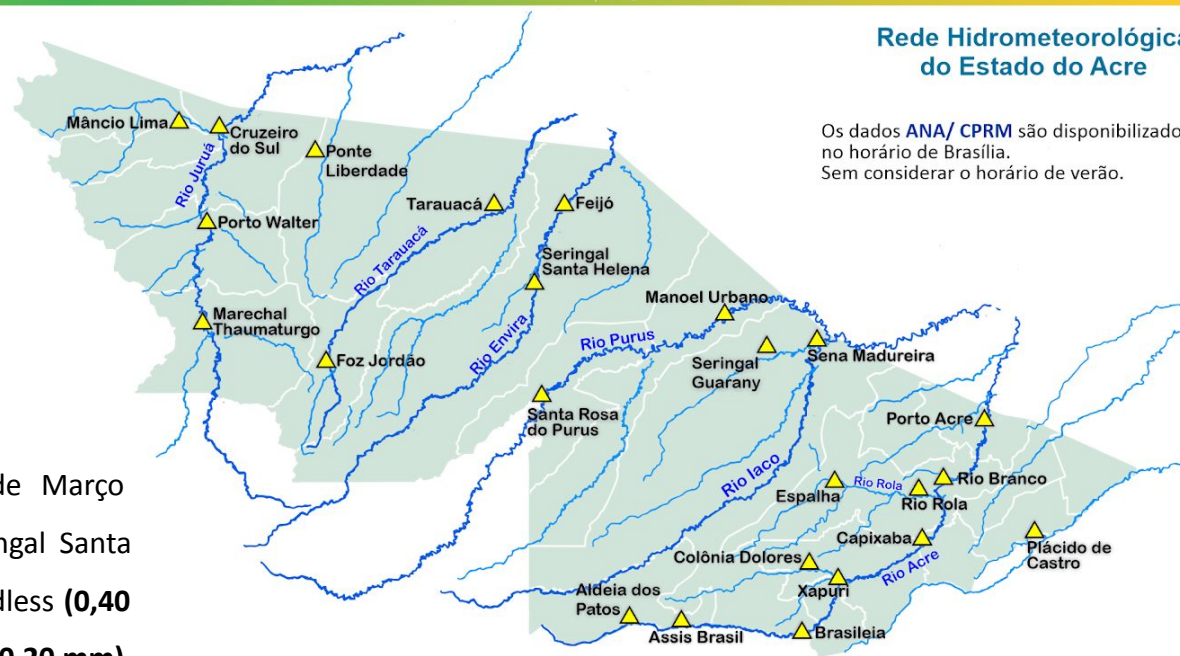


Gráfico 3 - Acumulado de precipitação para o Estado do Acre

