

A Divisão de Meteorologia do Sistema de Proteção da Amazônia informa que um sistema meteorológico conhecido como Alta da Bolívia, que atua em altos níveis da atmosfera e é típico nesta época do ano, permanece sobre o sul da Amazônia e favorece a organização de nuvens carregadas por toda a região, inclusive sobre o Acre. Para esta terça-feira a previsão é de céu nublado a encoberto com pancadas de chuva e trovoadas a qualquer hora do dia nas cidades do oeste acreano. Já na capital e demais regiões do estado o dia será de sol entre muitas nuvens com pancadas de chuva e trovoadas entre a tarde e a noite. Há possibilidade de temporais em todo o estado.

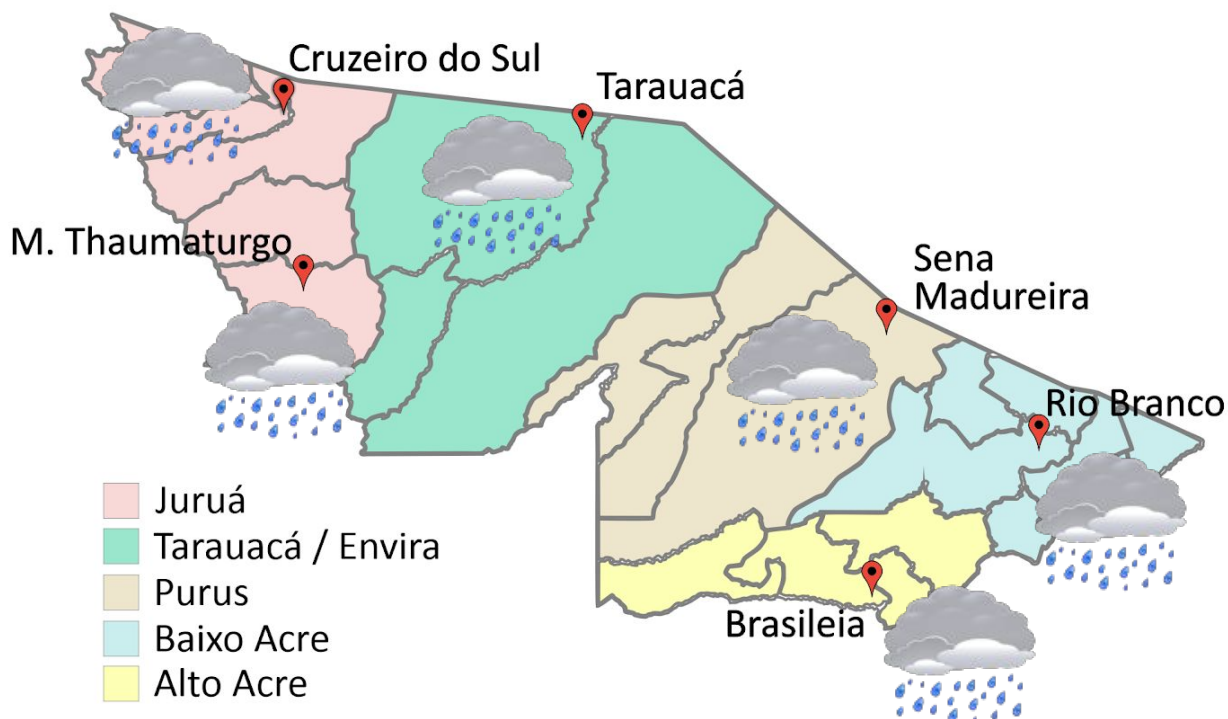


Tabela 1 - Previsões regionais

CIDADE	Temp. (°C)	UR (%)	Vento	CONDIÇÃO DO TEMPO
	MAX/ MIN	MAX/ MIN	DIR.	
Rio Branco	30/23	100/60	NE - SE	Céu nublado com pancadas de chuva e trovoadas.
Brasileia	31/22	100/60	NE - SE	Céu nublado com pancadas de chuva e trovoadas.
Sena Madureira	29/23	100/60	NE - SE	Céu nublado com pancadas de chuva e trovoadas.
Tarauacá	28/23	100/70	NE - SE	Céu nublado a encoberto com chuva.
Cruzeiro do Sul	28/22	100/70	NE - SE	Céu nublado a encoberto com chuva.
Marechal Thaumaturgo	28/22	100/70	NE - SE	Céu nublado a encoberto com chuva.

Fonte: CENSIPAM.



Aviso de Chuvas Intensas

Grau de severidade: **Perigo**



Início: 28/02/2023 10h00min

Fim: 01/03/2023 10h00min

INMET publica aviso Iniciando em: 28/02/2023 10:00. Chuva entre 30 e 60 mm/h ou 50 e 100 mm/dia, ventos intensos (60-100 km/h).

Fonte: INMET.

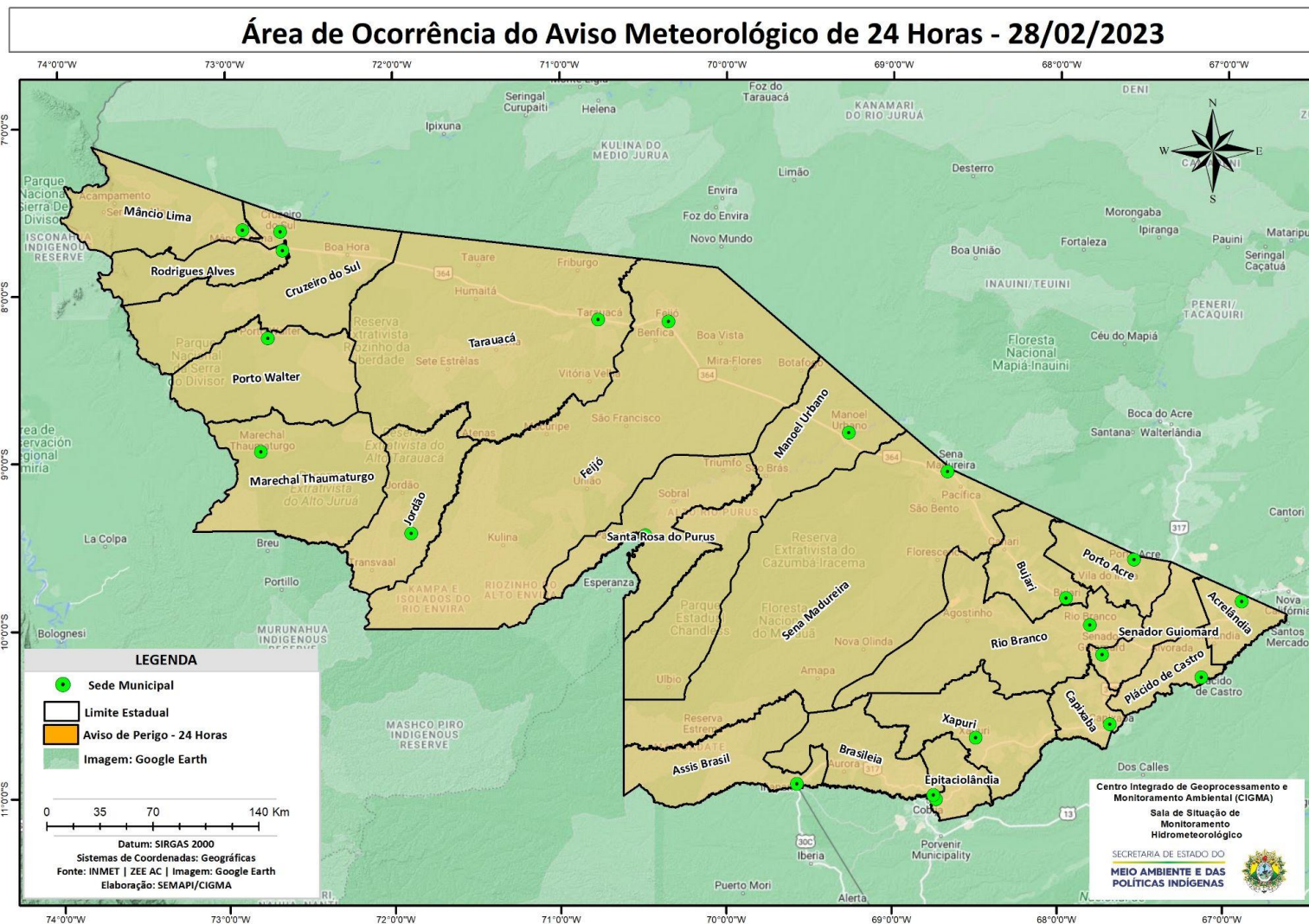


Tabela 2 - Nível dos Rios

Localização	Cota de Inundação Alerta Alerta Máx.	Leitura do Dia ² Anterior/Atual	
Rio Acre – Assis Brasil	11,30 12,50	3,47 7,93	↑
Rio Acre – Brasília	9,80 11,40	3,48 2,66	↓
Rio Acre – Rio Branco	13,50 14,00	7,08 ¹ 7,10 ¹	↑
Rio Iaco – Sena Madureira	14,00 15,20	8,61 8,07	↓
Rio Purus – Manoel Urbano	13,50 14,00	8,19 SL	
Rio Tarauacá – Tarauacá	8,50 9,50	5,20 ¹ 5,65 ¹	↑
Rio Juruá – Cruzeiro do Sul	11,80 13,00	SL SL	
Rio Envira – Feijó	13,50 14,00	SL SL	



Rede Hidrometeorológica do Estado do Acre

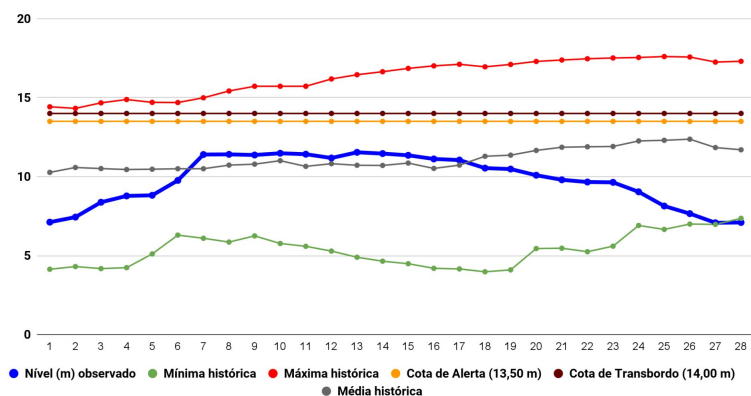
Os dados ANA/ CPRM são disponibilizados no horário de Brasília. Sem considerar o horário de verão.

Variação Nível
 ↑ Ascensão
 Estável
 ↓ Descensão

Fonte: ²Dados das 07h (Horário de Brasília) retirados do Site da ANA - Agência Nacional de Águas e CPRM - Serviço Geológico do Brasil.

Legenda: ¹Dados das Defesas Civas municipais (06h - Horário Local).

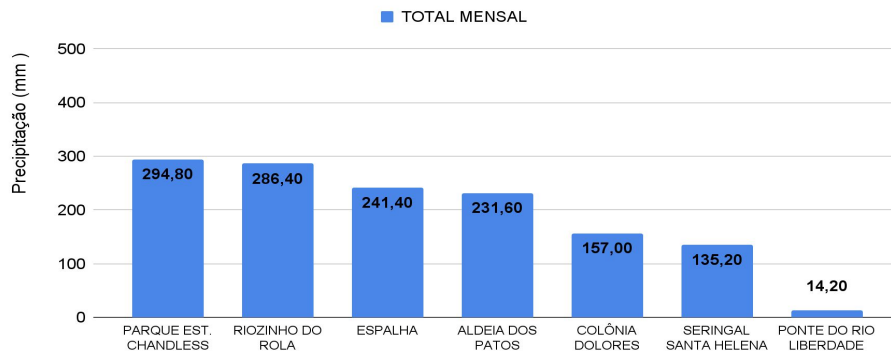
Gráfico 1 - Tendência do Nível do Rio Acre (Rio Branco) FEVEREIRO 2023



Na leitura de hoje (28/02/2023), de acordo com a Tabela 2, as plataformas registraram elevação de nível na leitura das 07h00min, exceto Brasília e Sena Madureira. No gráfico 1, o Rio Acre em Rio Branco apresenta nível de 7,10 m (linha azul), mostrando-se abaixo da média histórica de 11,70 m (linha cinza) para o mesmo dia do ano.

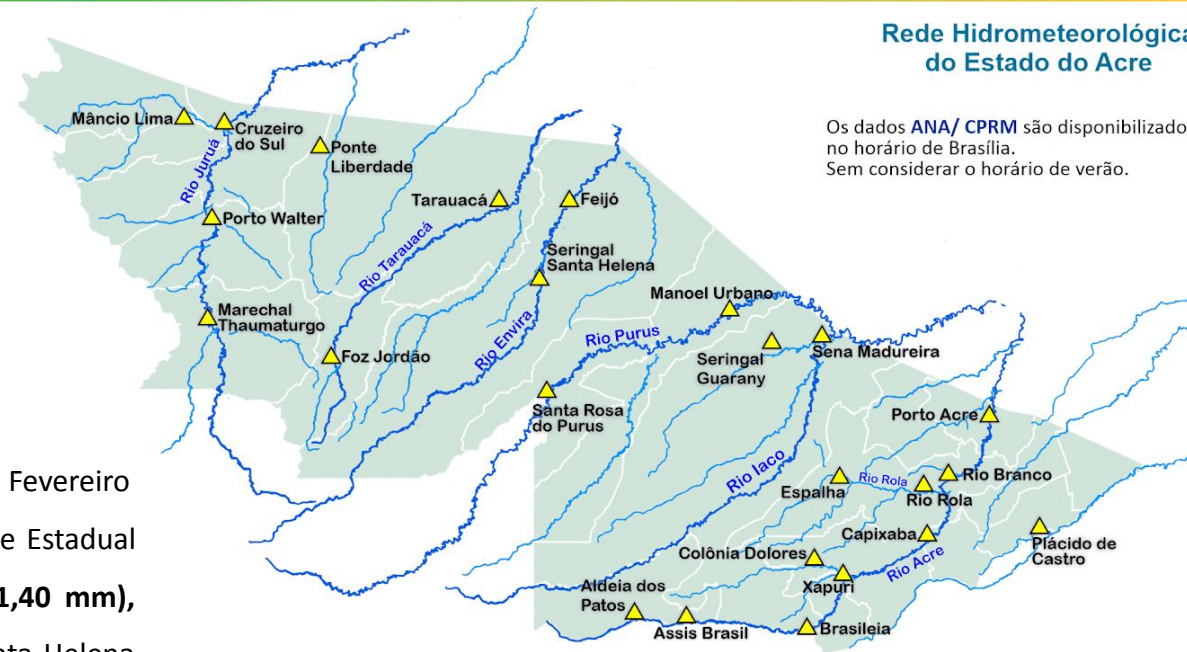


Gráfico 2 - Acumulado de precipitação para o Estado do Acre



O **Gráfico 2**, acima, apresenta o acumulado de chuva do início de Fevereiro (01/02/2023 – 00h00min) a (28/02/2023 – até às 10h00min) no Parque Estadual Chandless (**294,80 mm**), Riozinho do Rola (**286,40 mm**), Espalha (**241,40 mm**), Aldeia dos Patos (**231,60 mm**), Colônia Dolores (**157 mm**), Seringal Santa Helena (**135,20 mm**) e Ponte do Liberdade (**14,20 mm**).

O **Gráfico 3**, ao lado, apresenta o acumulado de chuva do início de Fevereiro (01/02/2023 – 00h00min) a (28/02/2023 – até às 10h00min) para efeito de comparação de acordo com as médias climatológicas, onde os maiores acumulados foram em Santa Rosa do Purus (**385,40 mm**), Assis Brasil (**302,60 mm**), Rio Branco (**275 mm**), Capixaba (**220,80 mm**), Xapuri (**216 mm**), Feijó (**209,20 mm**), Tarauacá (**197,60 mm**), Jordão (**185,40 mm**), Brasiléia (**181,40 mm**), Sena Madureira (**157mm**), Manoel Urbano (**149,20 mm**), Marechal Thaumaturgo (**149 mm**), Porto Acre (**99,60 mm**), Mâncio Lima (**83,60 mm**) e Porto Walter (**36,80 mm**).



Rede Hidrometeorológica do Estado do Acre

Os dados ANA/ CPRM são disponibilizados no horário de Brasília. Sem considerar o horário de verão.

Gráfico 3 - Acumulado de precipitação para o Estado do Acre

