

PREVISÃO DO TEMPO

27/02/2023 - Nº034

A Divisão de Meteorologia do Sistema de Proteção da Amazônia informa que a instabilidade aumenta ainda mais sobre o sul da Amazônia com a intensificação da Alta da Bolívia na região. Este sistema atua em altos níveis da atmosfera potencializando a convecção e é típico desta época do ano. No Acre, a segunda-feira será de céu nublado a encoberto com chuva a qualquer hora do dia e possibilidade de temporais em todo o estado.

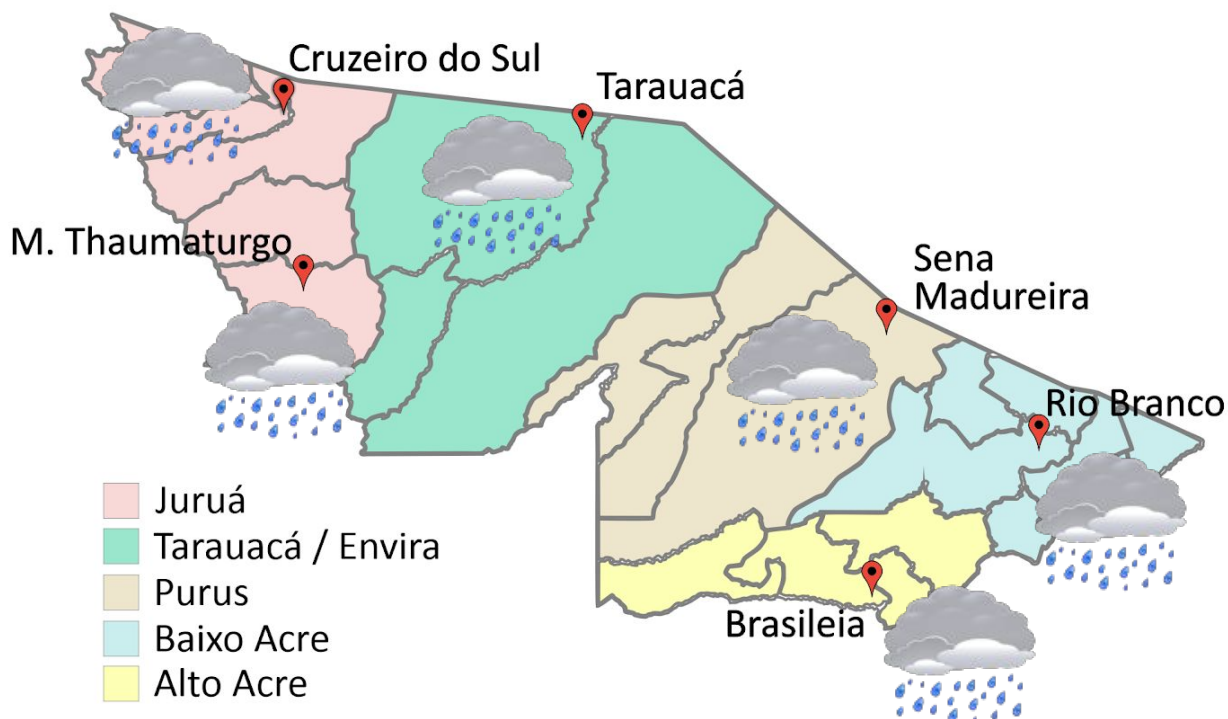


Tabela 1 - Previsões regionais

| CIDADE | Temp. (°C) | UR (%) | Vento | CONDIÇÃO DO TEMPO |
|----------------------|------------|---------|---------|------------------------------------|
| | MAX/MIN | MAX/MIN | DIR. | |
| Rio Branco | 28/22 | 100/70 | NE - SE | Céu nublado a encoberto com chuva. |
| Brasileia | 29/21 | 100/70 | NE - SE | Céu nublado a encoberto com chuva. |
| Sena Madureira | 27/22 | 100/70 | NE - SE | Céu nublado a encoberto com chuva. |
| Tarauacá | 29/23 | 100/65 | NE - SE | Céu nublado a encoberto com chuva. |
| Cruzeiro do Sul | 29/22 | 100/65 | NE - SE | Céu nublado a encoberto com chuva. |
| Marechal Thaumaturgo | 29/22 | 100/65 | NE - SE | Céu nublado a encoberto com chuva. |

Fonte: CENSIPAM.



Aviso de Chuvas Intensas

Grau de severidade: **Perigo**



Início: 27/02/2023 10h00min

Fim: 28/02/2023 10h00min

INMET publica aviso Iniciando em: 27/02/2023 10:00. Chuva entre 30 e 60 mm/h ou 50 e 100 mm/dia, ventos intensos (60-100 km/h).

Fonte: INMET.

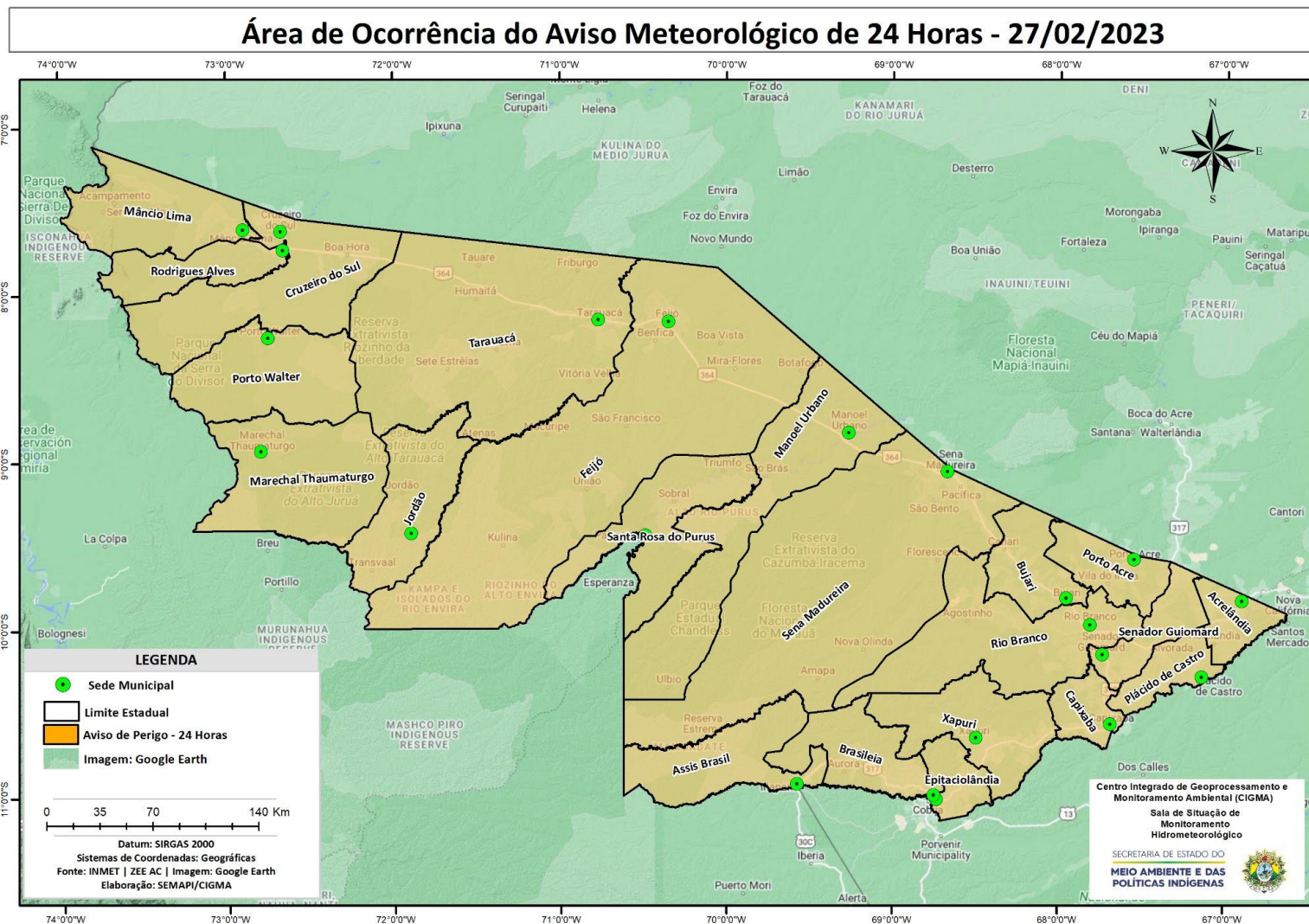
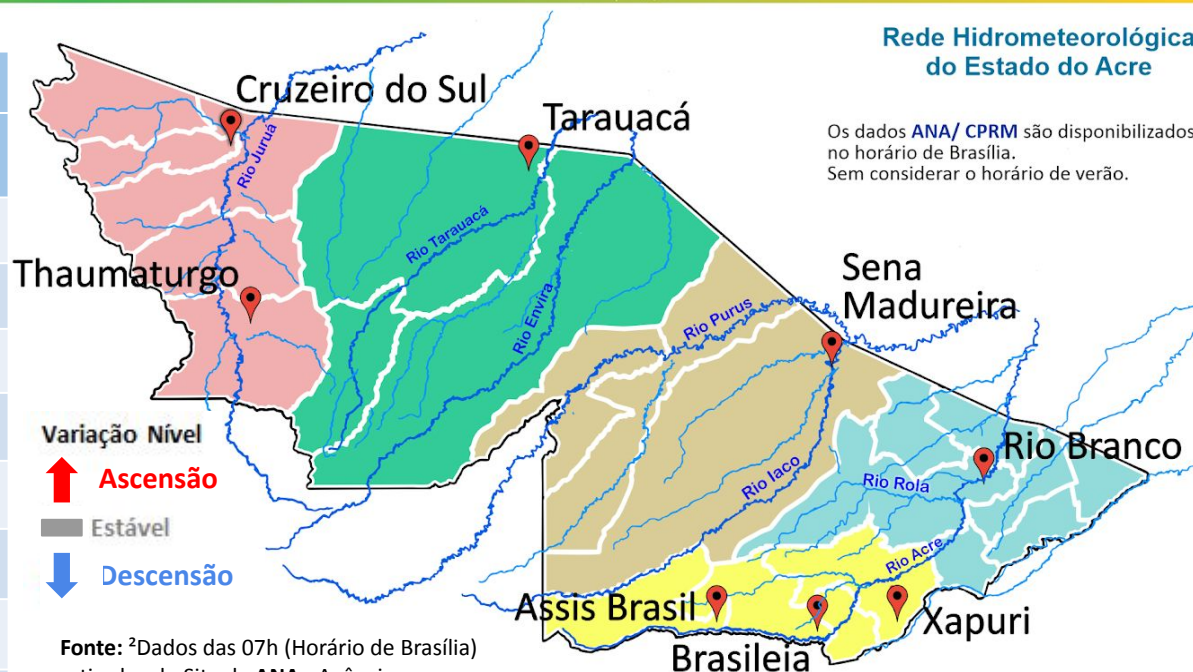


Tabela 2 - Nível dos Rios

| Localização | Cota de Inundação Alerta Alerta Máx. | Leitura do Dia ² Anterior/Atual | |
|-------------------------------|--------------------------------------|--|---|
| Rio Acre – Assis Brasil | 11,30 12,50 | 3,77 3,47 | ↓ |
| Rio Acre – Brasília | 9,80 11,40 | 3,30 3,48 | ↑ |
| Rio Acre – Rio Branco | 13,50 14,00 | 7,66 ¹ 7,08 ¹ | ↓ |
| Rio Iaco – Sena Madureira | 14,00 15,20 | 9,19 8,61 | ↓ |
| Rio Purus – Manoel Urbano | 13,50 14,00 | 8,44 8,19 | ↓ |
| Rio Tarauacá – Tarauacá | 8,50 9,50 | 5,30 ¹ 5,20 ¹ | ↓ |
| Rio Juruá – Cruzeiro do Sul | 11,80 13,00 | SL SL | |
| Rio Abunã – Plácido de Castro | 12,00 12,50 | SL SL | |

Legenda: ¹Dados das Defesas Civas municipais (06h - Horário Local).



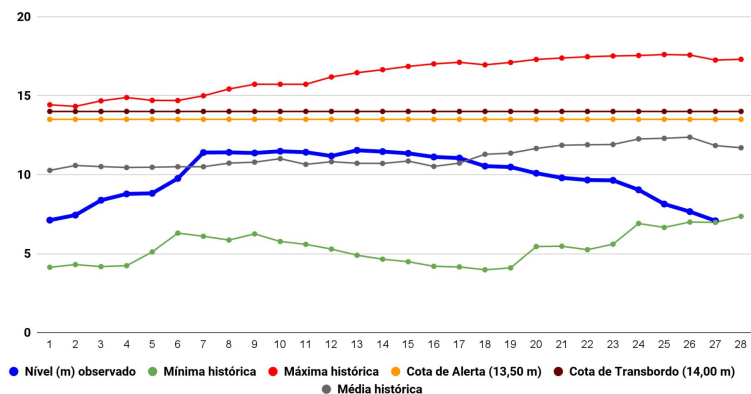
Rede Hidrometeorológica do Estado do Acre

Os dados ANA/ CPRM são disponibilizados no horário de Brasília. Sem considerar o horário de verão.

Varição Nível
 ↑ Ascensão
 Estável
 ↓ Descensão

Fonte: ²Dados das 07h (Horário de Brasília) retirados do Site da ANA - Agência Nacional de Águas e CPRM - Serviço Geológico do Brasil.

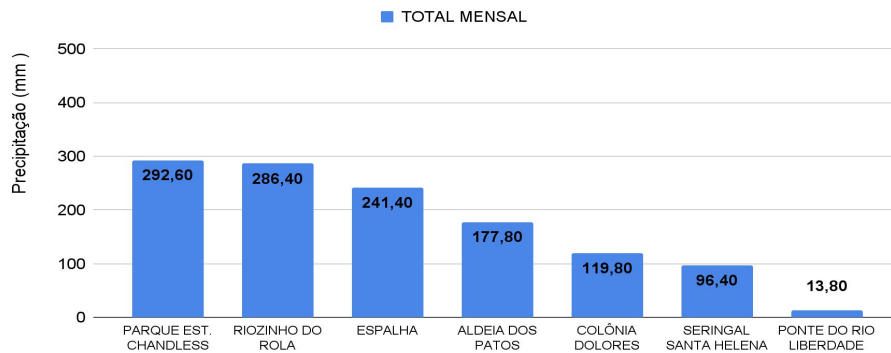
Gráfico 1 - Tendência do Nível do Rio Acre (Rio Branco) FEVEREIRO 2023



Na leitura de hoje (27/02/2023), de acordo com a Tabela 2, as plataformas registraram redução de nível na leitura das 07h00min, exceto Brasília. No gráfico 1, o Rio Acre em Rio Branco apresenta nível de **7,08 m (linha azul)**, mostrando-se abaixo da média histórica de **11,84 m (linha cinza)** para o mesmo dia do ano.



Gráfico 2 - Acumulado de precipitação para o Estado do Acre



O **Gráfico 2**, acima, apresenta o acumulado de chuva do início de Fevereiro (01/02/2023 – 00h00min) a (27/02/2023 – até às 10h00min) no Parque Estadual Chandless (**292,60 mm**), Riozinho do Rola (**286,40 mm**), Espalha (**241,40 mm**), Aldeia dos Patos (**177,80 mm**), Colônia Dolores (**119,80 mm**), Seringal Santa Helena (**96,40 mm**) e Ponte do Liberdade (**13,80 mm**).

O **Gráfico 3**, ao lado, apresenta o acumulado de chuva do início de Fevereiro (01/02/2023 – 00h00min) a (27/02/2023 – até às 10h00min) para efeito de comparação de acordo com as médias climatológicas, onde os maiores acumulados foram em Santa Rosa do Purus (**384,20 mm**), Rio Branco (**274,80 mm**), Assis Brasil (**258,80 mm**), Capixaba (**215,80 mm**), Tarauacá (**194,20 mm**), Xapuri (**190,60 mm**), Jordão (**185,40 mm**), Feijó (**175,40 mm**), Brasiléia (**173,40 mm**), Sena Madureira (**156,60 mm**), Manoel Urbano (**149,0 mm**), Marechal Thaumaturgo (**141,60 mm**), Porto Acre (**99,60 mm**), Mâncio Lima (**83,60 mm**) e Porto Walter (**29,40 mm**).

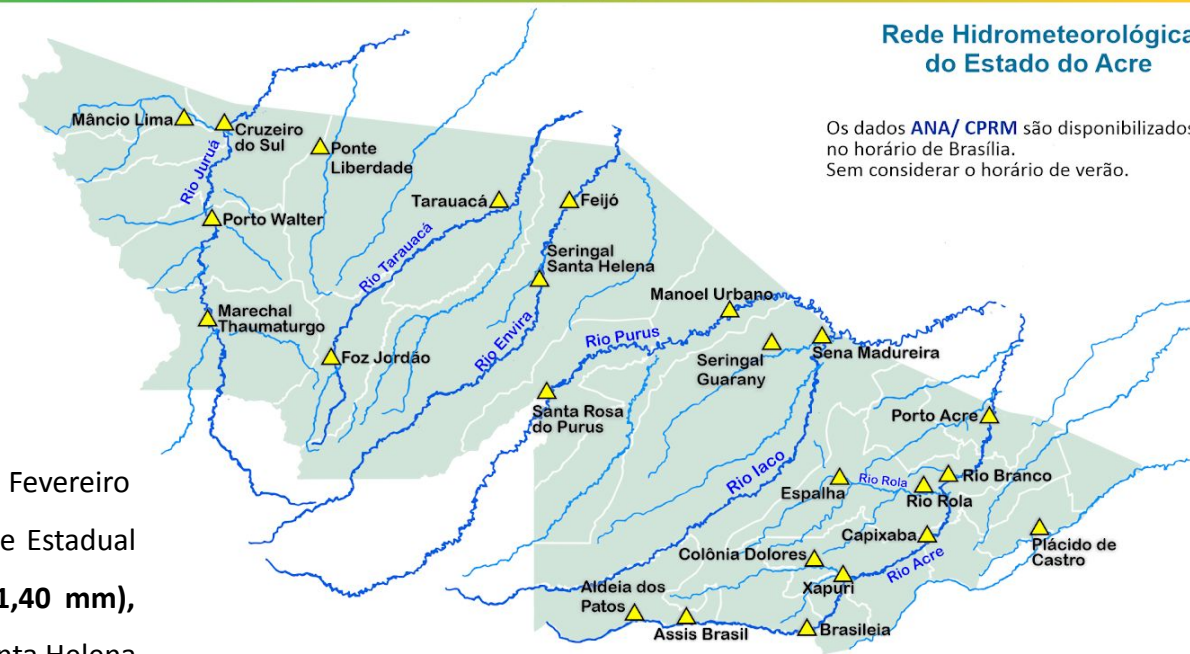


Gráfico 3 - Acumulado de precipitação para o Estado do Acre

