

PREVISÃO DO TEMPO

08/02/2023 - Nº025

A Divisão de Meteorologia do Sistema de Proteção da Amazônia informa que o fluxo de umidade em baixos níveis da atmosfera voltam a se intensificar sobre o sul da Amazônia, inclusive sobre o Acre. Para esta quarta-feira a previsão é de sol entre muitas nuvens com pancadas de chuva e trovoadas entre a tarde e a noite no oeste acreano. Na capital e demais regiões acreanas a previsão é de céu nublado a encoberto. O sol aparece pouco e há possibilidade de chuva a qualquer hora do dia. Há riscos de temporais em todo o estado.

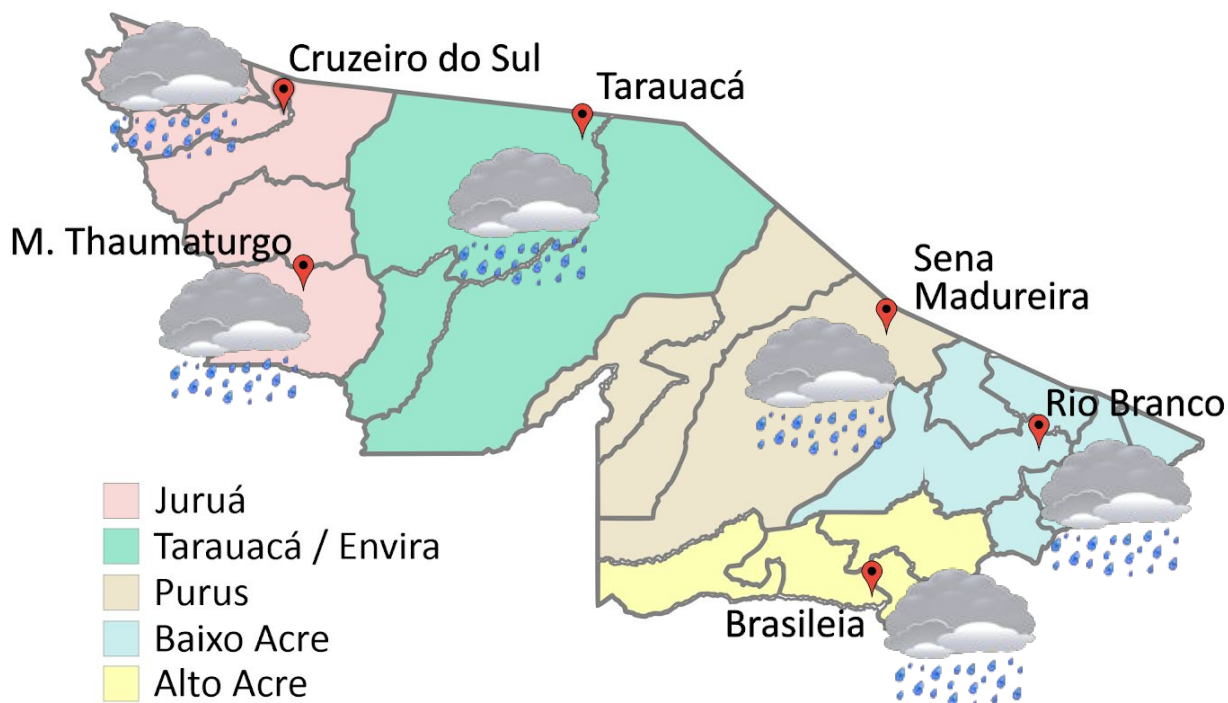


Tabela 1 - Previsões regionais

CIDADE	Temp. (°C)	UR (%)	Vento	CONDIÇÃO DO TEMPO
	MAX/ MIN	MAX/ MIN	DIR.	
Rio Branco	28/22	100/70	W - NW	Céu nublado a encoberto com chuva.
Brasileia	29/21	100/70	W - NW	Céu nublado a encoberto com chuva.
Sena Madureira	27/22	100/70	W - NW	Céu nublado a encoberto com chuva.
Tarauacá	32/22	100/60	N - NE	Céu nublado com pancadas de chuva e trovoadas.
Cruzeiro do Sul	31/22	100/60	N - NE	Céu nublado com pancadas de chuva e trovoadas.
Marechal Thaumaturgo	32/22	100/60	N - NE	Céu nublado com pancadas de chuva e trovoadas.

Fonte: CENSIPAM.



Aviso de Chuvas Intensas

Grau de severidade: **Perigo Potencial**



Início: 08/02/2023 09h50min

Fim: 09/02/2023 10h00min

INMET publica aviso iniciando em:
08/02/2023 09:50. Chuva entre 20 e 30 mm/h ou até 50 mm/dia, ventos intensos (40-60 km/h).

Fonte: INMET.

Área de Ocorrência do Aviso Meteorológico de 24 Horas - 08/02/2023

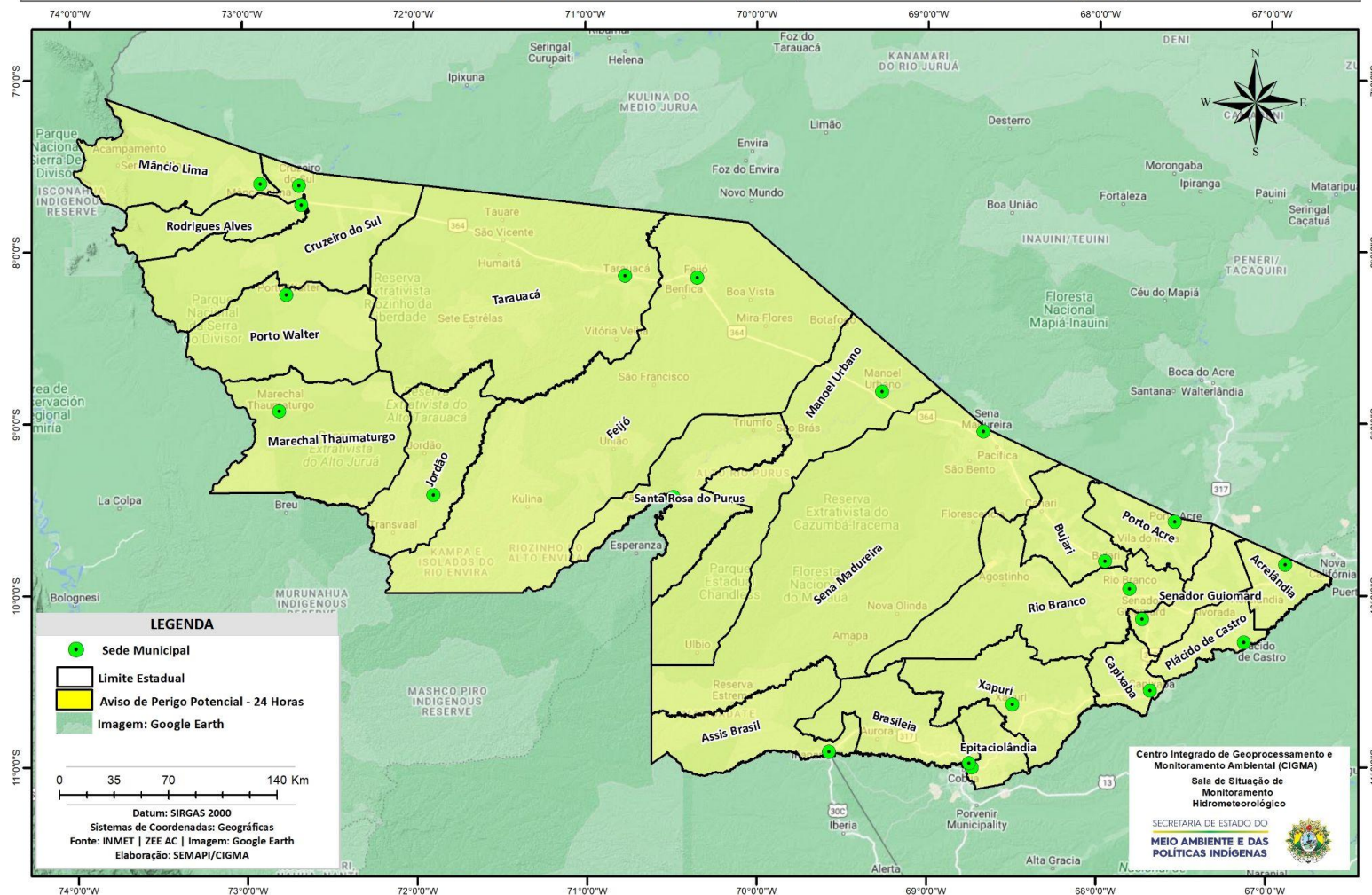
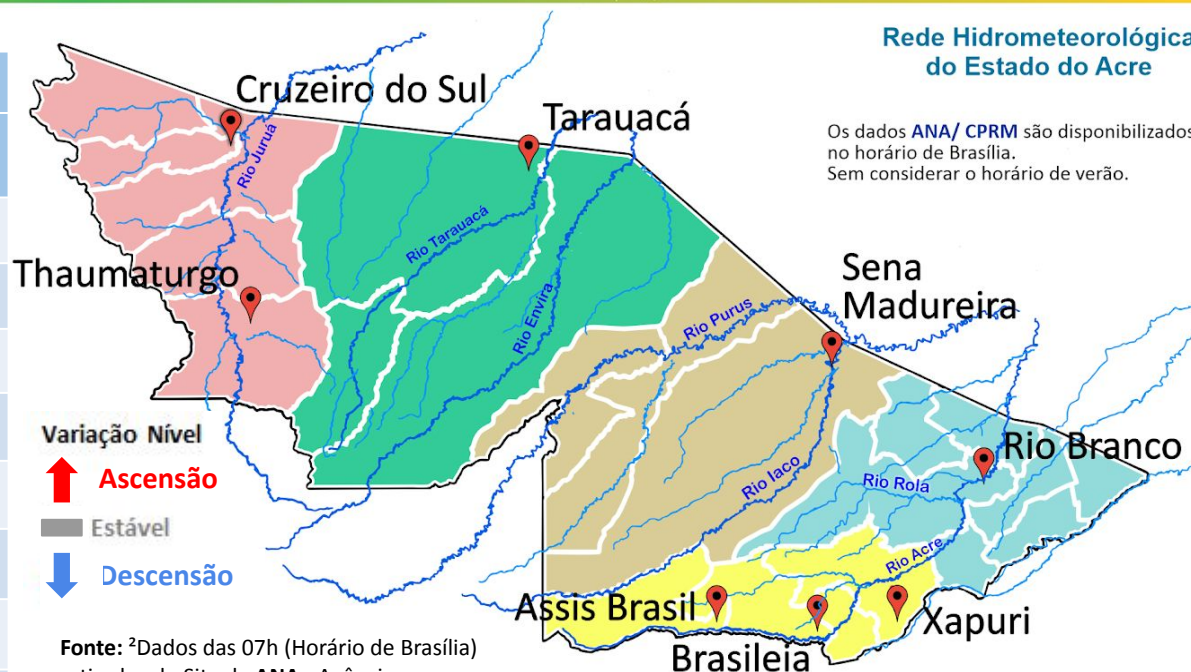


Tabela 2 - Nível dos Rios

Localização	Cota de Inundação Alerta Alerta Máx.	Leitura do Dia ² Anterior/Atual	
Rio Acre – Assis Brasil	11,30 12,50	5,24 4,63	↓
Rio Acre – Brasília	9,80 11,40	5,08 4,24	↓
Rio Acre – Rio Branco	13,50 14,00	11,40 ¹ 11,41 ¹	↑
Rio Iaco – Sena Madureira	14,00 15,20	11,06 11,08	↑
Rio Purus – Manoel Urbano	13,50 14,00	SL SL	
Rio Tarauacá – Tarauacá	8,50 9,50	8,80 ¹ 9,50 ¹	↑
Rio Juruá – Cruzeiro do Sul	11,80 13,00	SL SL	
Rio Abunã – Plácido de Castro	12,00 12,50	9,30 9,51	↑

Legenda: ¹Dados das Defesas Civas municipais (06h - Horário Local).



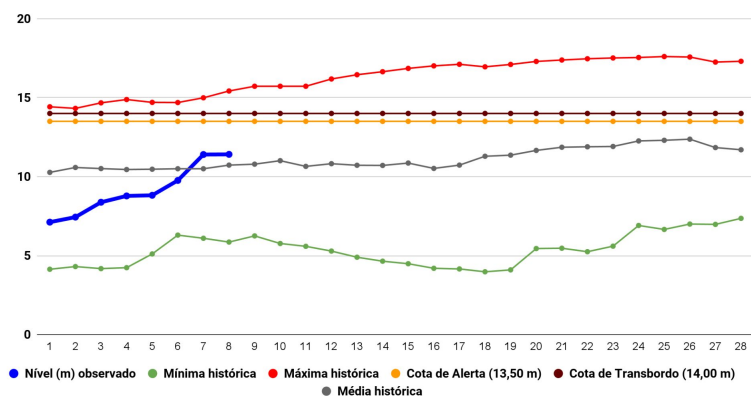
Rede Hidrometeorológica do Estado do Acre

Os dados ANA/ CPRM são disponibilizados no horário de Brasília. Sem considerar o horário de verão.

Varição Nível
 ↑ Ascensão
 Estável
 ↓ Descensão

Fonte: ²Dados das 07h (Horário de Brasília) retirados do Site da ANA - Agência Nacional de Águas e CPRM - Serviço Geológico do Brasil.

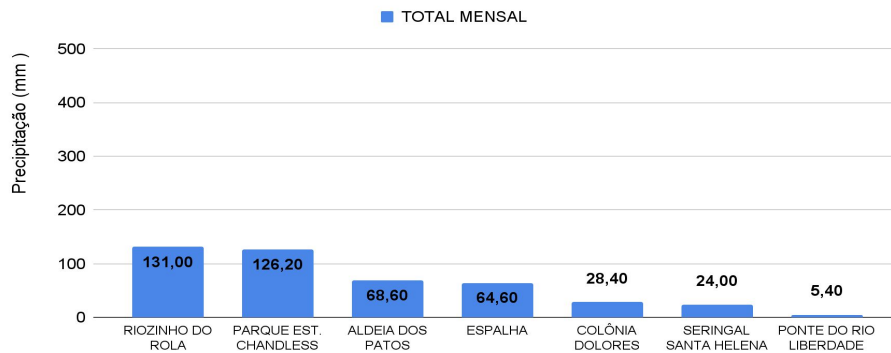
Gráfico 1 - Tendência do Nível do Rio Acre (Rio Branco) FEVEREIRO 2023



Na leitura de hoje (08/02/2023), de acordo com a Tabela 2, as plataformas registraram elevação de nível na leitura das 07h00min, exceto Assis Brasil e Brasília. No gráfico 1, o Rio Acre em Rio Branco apresenta nível de **11,41 m (linha azul)**, mostrando-se acima da média histórica de **10,73 m (linha cinza)** para o mesmo dia do ano.

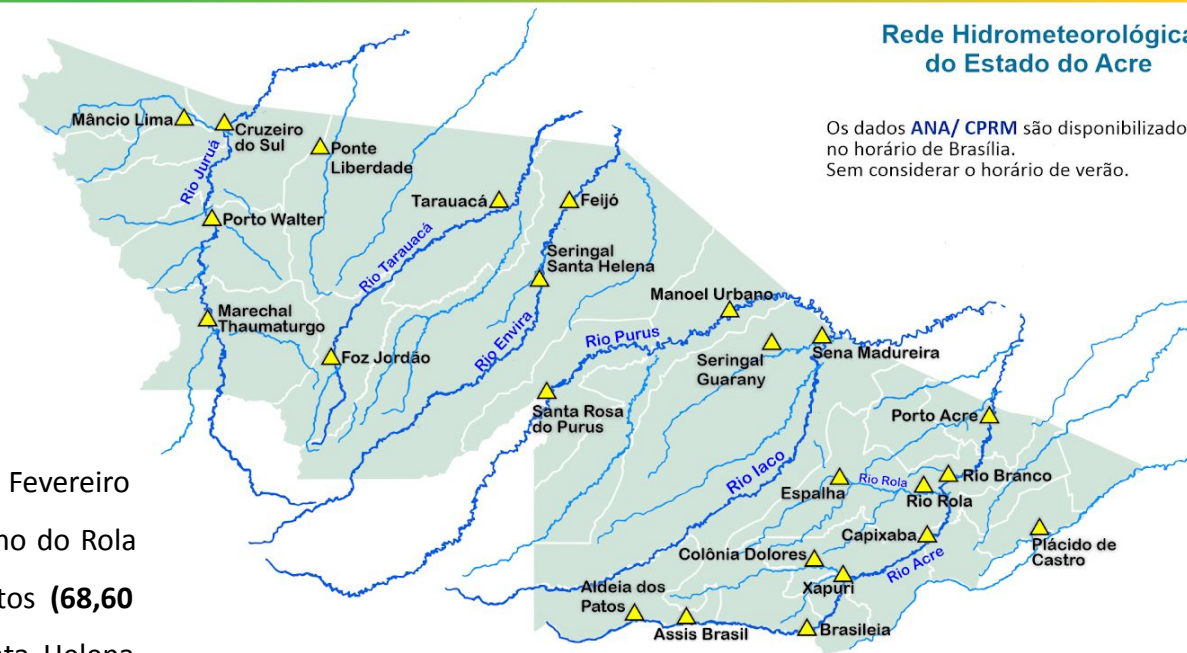


Gráfico 2 - Acumulado de precipitação para o Estado do Acre



O **Gráfico 2**, acima, apresenta o acumulado de chuva do início de Fevereiro (01/02/2023 – 00h00min) a (08/02/2023 – até às 10h00min) no Riozinho do Rola (**131,0 mm**), Parque Estadual Chandless (**126,20 mm**), Aldeia dos Patos (**68,60 mm**), Espalha (**64,60 mm**), Colônia Dolores (**28,40 mm**), Seringal Santa Helena (**24,0 mm**) e Ponte do Liberdade (**5,40 mm**).

O **Gráfico 3**, ao lado, apresenta o acumulado de chuva do início de Fevereiro (01/02/2023 – 00h00min) a (08/02/2023 – até às 10h00min) para efeito de comparação de acordo com as médias climatológicas, onde os maiores acumulados foram em Rio Branco (**106,40 mm**), Assis Brasil (**101,60 mm**), Santa Rosa do Purus (**83,60 mm**), Mâncio Lima (**83,40 mm**), Porto Acre (**75,20 mm**), Tarauacá (**72,60 mm**), Brasiléia (**62,0 mm**), Sena Madureira (**58,60 mm**), Jordão (**57,80 mm**), Xapuri (**51,60 mm**), Capixaba (**47,80 mm**), Marechal Thaumaturgo (**40,40 mm**), Feijó (**31,80 mm**), Manoel Urbano (**29,80 mm**) e Porto Walter (**0,60 mm**).



Rede Hidrometeorológica do Estado do Acre

Os dados ANA/ CPRM são disponibilizados no horário de Brasília. Sem considerar o horário de verão.

Gráfico 3 - Acumulado de precipitação para o Estado do Acre

