

PREVISÃO DO TEMPO

31/01/2023 - Nº019

A Divisão de Meteorologia do Sistema de Proteção da Amazônia informa que o fluxo de umidade em baixos níveis da atmosfera continua sobre o sul da Amazônia e favorece a organização de áreas de instabilidade sobre a região, inclusive sobre o Acre. Para esta terça-feira a previsão é de céu nublado a encoberto com chuva a qualquer hora do dia nas cidades do oeste acreano. Já na capital e demais regiões do estado o sol aparece, mas sempre entre muitas nuvens e o tempo fica abafado. Entre a tarde e a noite ocorrem pancadas de chuva com trovoadas.

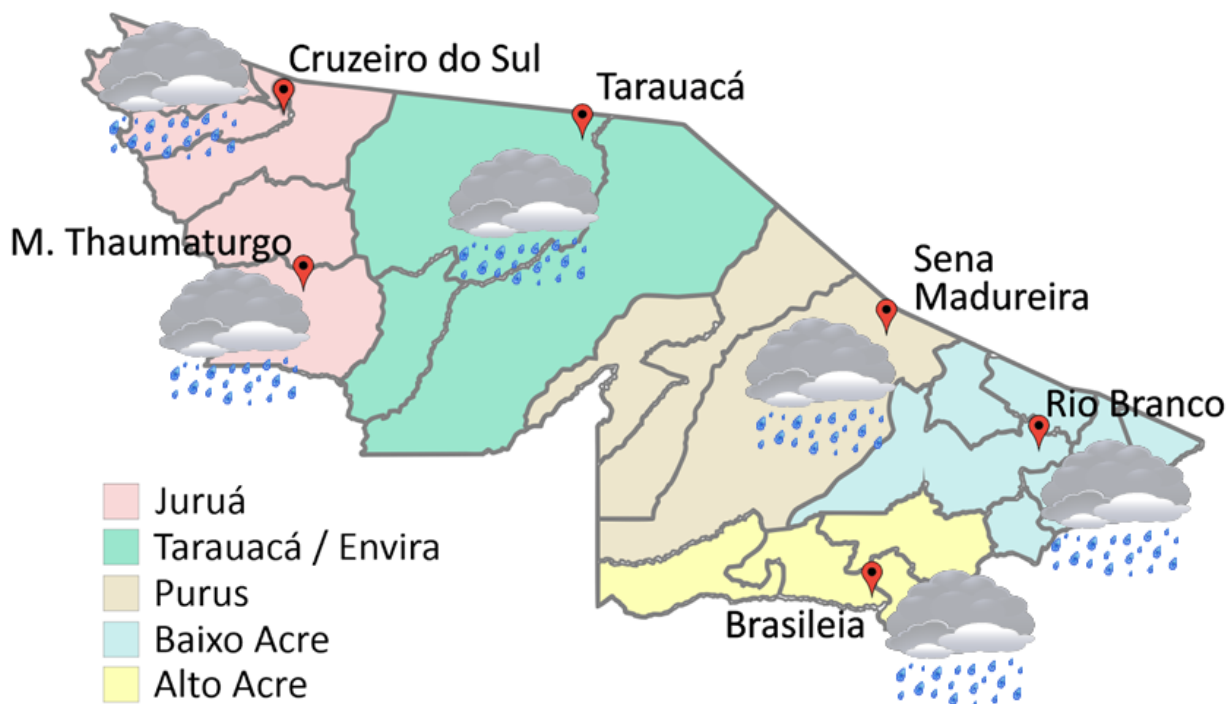


Tabela 1 - Previsões regionais

CIDADE	Temp. (°C)	UR (%)	Vento	CONDIÇÃO DO TEMPO
	MAX/ MIN	MAX/ MIN	DIR.	
Rio Branco	31/22	100/60	N - NE	Céu nublado com pancadas de chuva e trovoadas.
Brasileia	32/21	100/60	N - NE	Céu nublado com pancadas de chuva e trovoadas.
Sena Madureira	30/22	100/60	N - NE	Céu nublado com pancadas de chuva e trovoadas.
Tarauacá	28/23	100/70	NE	Céu nublado a encoberto com chuva.
Cruzeiro do Sul	28/22	100/70	NE	Céu nublado a encoberto com chuva.
Marechal Thaumaturgo	28/22	100/70	NE	Céu nublado a encoberto com chuva.

Fonte: CENSIPAM.



Tabela 2 - Nível dos Rios

Localização	Cota de Inundação Alerta Alerta Máx.	Leitura do Dia ² Anterior/Atual	
Rio Acre – Assis Brasil	11,30 12,50	4,21 6,44	↑
Rio Acre – Brasileia	9,80 11,40	2,63 2,51	↓
Rio Acre – Rio Branco	13,50 14,00	5,96 ¹ 6,02 ¹	↑
Rio Iaco – Sena Madureira	14,00 15,20	7,71 9,38	↑
Rio Purus – Manoel Urbano	13,50 14,00	SL SL	
Rio Tarauacá – Tarauacá	8,50 9,50	6,00 ¹ 6,00 ¹	
Rio Juruá – Cruzeiro do Sul	11,80 13,00	SL SL	
Rio Abunã – Plácido de Castro	12,00 12,50	6,56 7,11	↑

Legenda: ¹Dados das Defesas Civas municipais (06h - Horário Local).

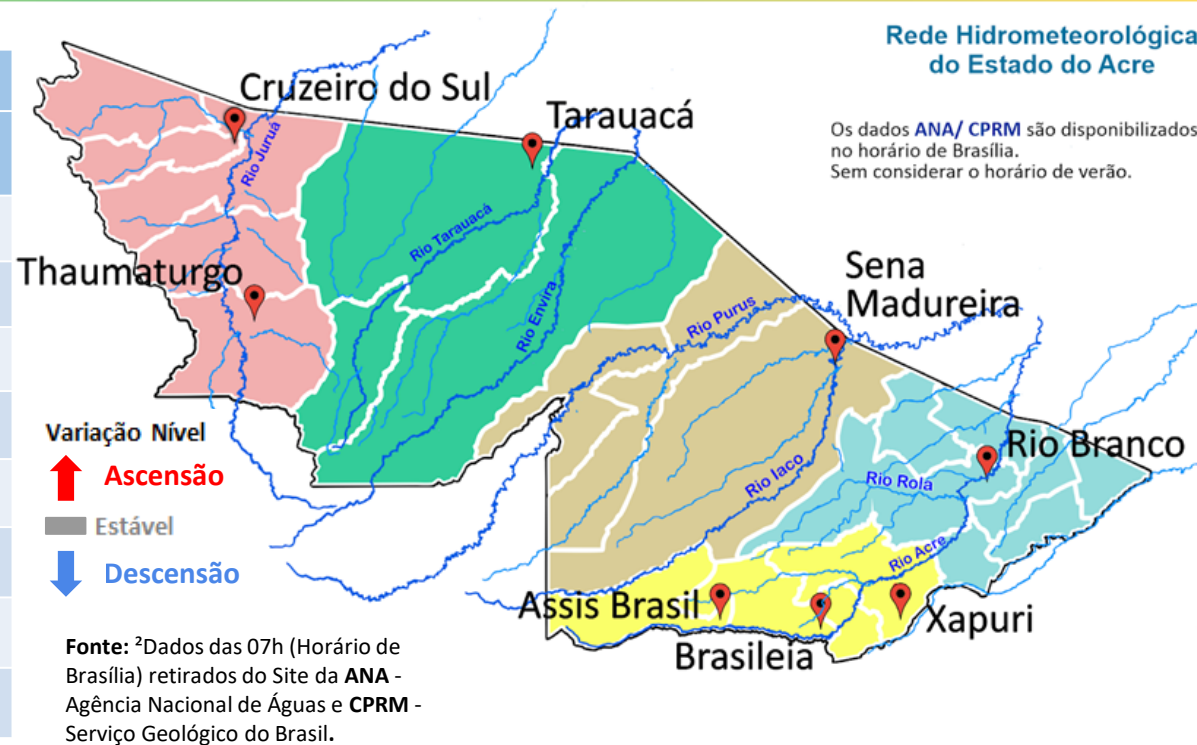
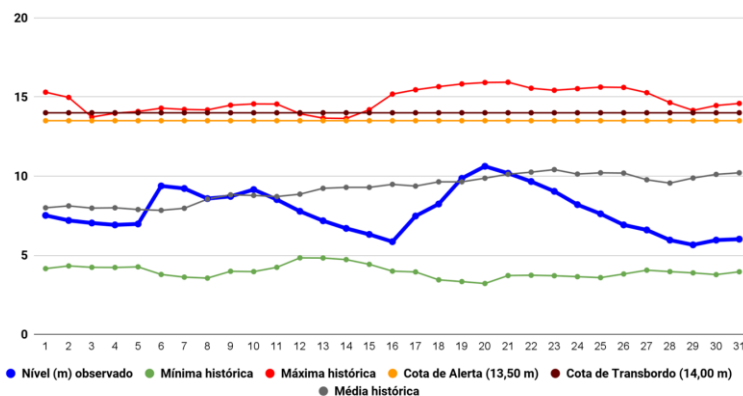


Gráfico 1 - Tendência do Nível do Rio Acre (Rio Branco) JANEIRO 2023



Na leitura de hoje (31/01/2023), de acordo com a Tabela 2, as plataformas registraram elevação de nível na leitura das 07h00min, exceto Brasileia. Tarauacá encontra-se com nível estável. No gráfico 1, o Rio Acre em Rio Branco apresenta nível de **6,02 m (linha azul)**, mostrando-se abaixo da média histórica de **10,21 m (linha cinza)** para o mesmo dia do ano.

