

PREVISÃO DO TEMPO

27/01/2023 - Nº 017

A Divisão de Meteorologia do Sistema de Proteção da Amazônia informa que o sistema de baixa pressão presente no Centro-Oeste do Brasil mantém o fluxo de umidade intensificado sobre o sul da Amazônia. Com isso, muitas nuvens carregadas se espalham pela região, inclusive pelo Acre. Para esta sexta-feira a previsão é de céu nublado, com sol entre muitas nuvens e com pancadas de chuva e trovoadas entre a tarde e a noite nas cidades do oeste acreano. Já na capital e demais regiões do Acre o dia será de céu nublado a encoberto com chuva a qualquer hora do dia.

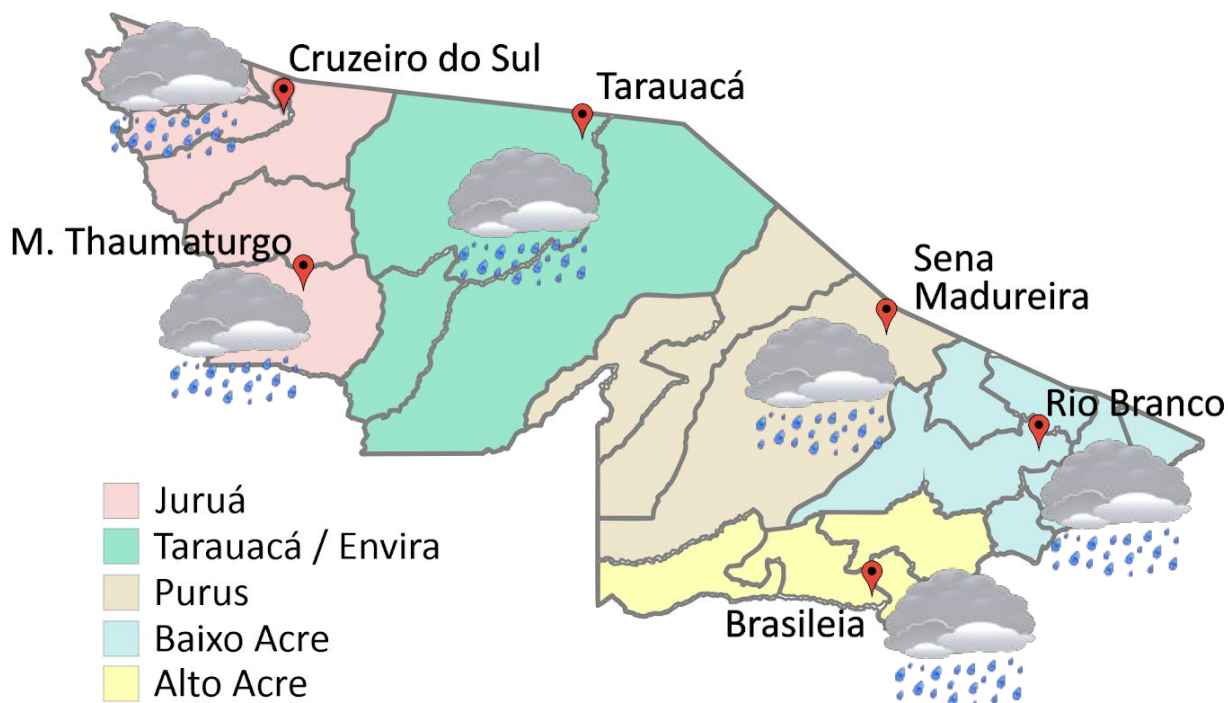


Tabela 1 - Previsões regionais

CIDADE	Temp. (°C)	UR (%)	Vento	CONDIÇÃO DO TEMPO
	MAX/ MIN	MAX/ MIN	DIR.	
Rio Branco	28/22	100/70	NW - N	Céu nublado a encoberto com chuva.
Brasileia	30/21	100/70	NW - N	Céu nublado a encoberto com chuva.
Sena Madureira	28/22	100/70	NW - N	Céu nublado a encoberto com chuva.
Tarauacá	32/22	100/60	NW - NE	Céu nublado com pancadas de chuva e trovoadas.
Cruzeiro do Sul	32/21	100/60	NW - NE	Céu nublado com pancadas de chuva e trovoadas.
Marechal Thaumaturgo	32/21	100/60	NW - NE	Céu nublado com pancadas de chuva e trovoadas.

Fonte: INMET.



AVISO METEOROLÓGICO

Aviso de Chuvas Intensas

Grau de severidade: **Perigo Potencial**

Início: 27/01/2023 09h58min

Fim: 28/01/2023 10h00min

INMET publica aviso Iniciando em:
27/01/2023 09:58. Chuva entre 20 e 30 mm/h ou até 50 mm/dia, ventos intensos (40-60 km/h).

Grau de severidade: **Perigo**

Início: 27/01/2023 09h40min

Fim: 28/01/2023 10h00min

INMET publica aviso Iniciando em:
27/01/2023 09:40. Chuva entre 30 e 60 mm/h ou até 50 e 100 mm/dia, ventos intensos (60-100 km/h).

Fonte: INMET.

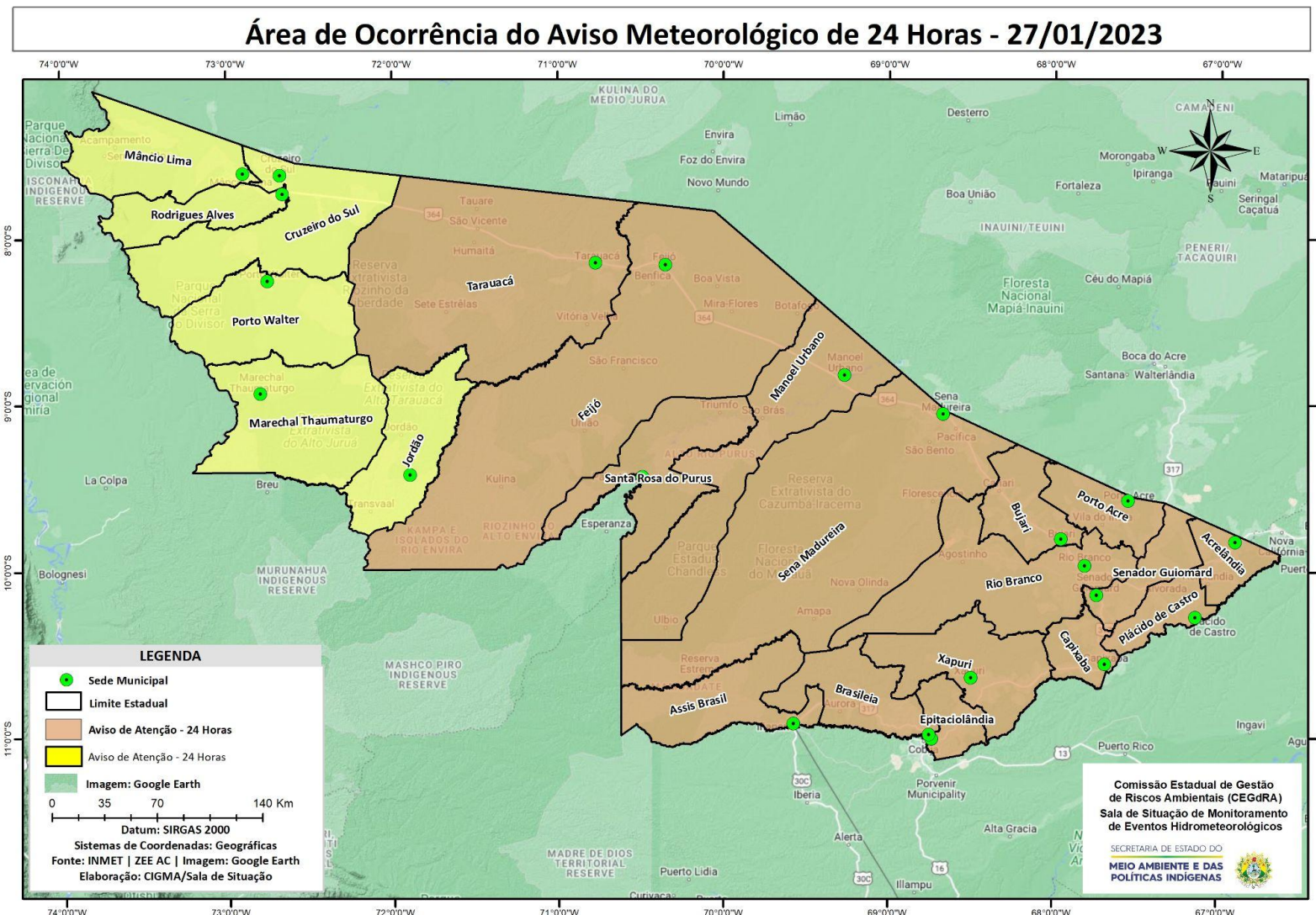
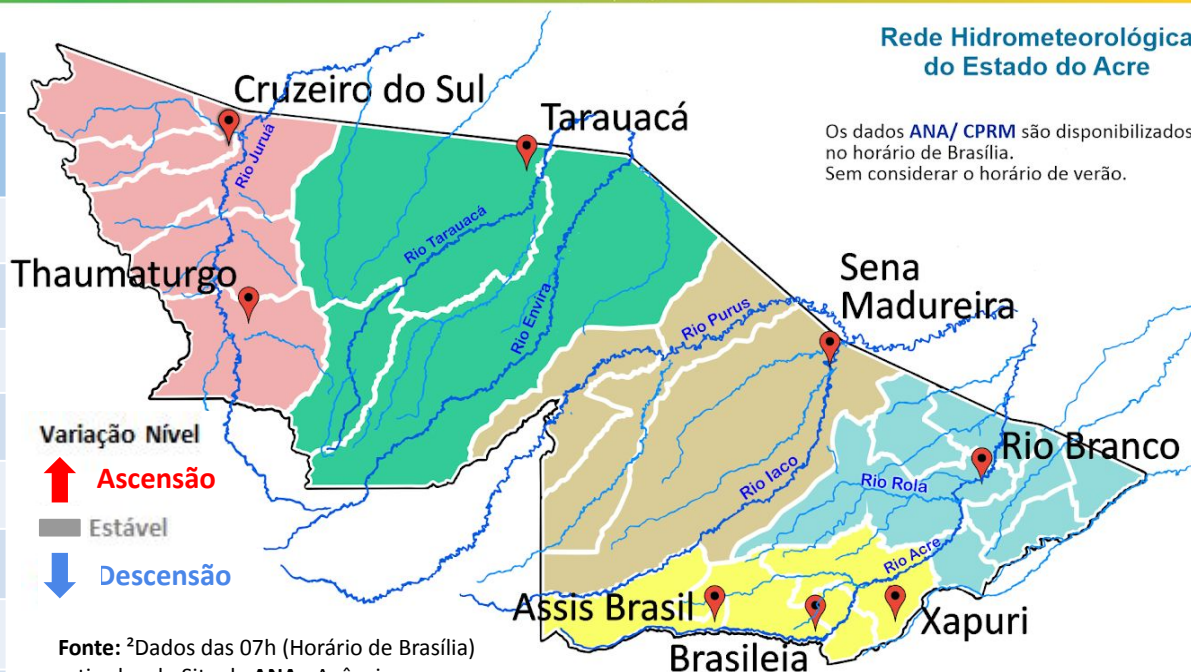


Tabela 2 - Nível dos Rios

Localização	Cota de Inundação Alerta Alerta Máx.	Leitura do Dia ² Anterior/Atual	
Rio Acre – Assis Brasil	11,30 12,50	3,12 3,07	↓
Rio Acre – Brasília	9,80 11,40	1,93 1,77	↓
Rio Acre – Rio Branco	13,50 14,00	16,92 6,60 ¹	↓
Rio Iaco – Sena Madureira	14,00 15,20	8,71 7,74	↓
Rio Purus – Manoel Urbano	13,50 14,00	16,61 6,23 ¹	↓
Rio Tarauacá – Tarauacá	8,50 9,50	16,00 6,00 ¹	■
Rio Juruá – Cruzeiro do Sul	11,80 13,00	SL SL	
Rio Abunã – Plácido de Castro	12,00 12,50	7,04 6,84	↓



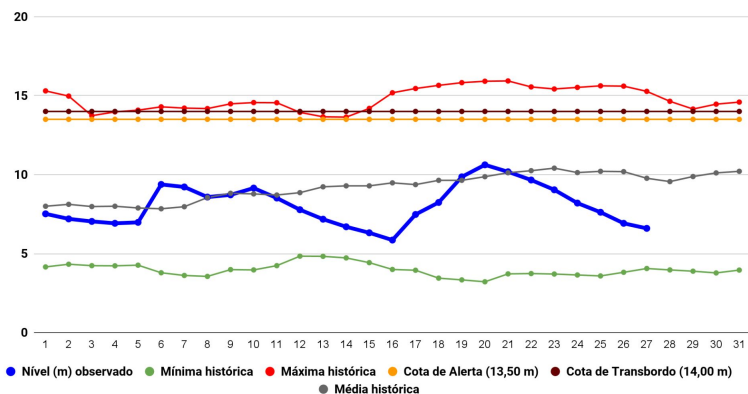
Rede Hidrometeorológica do Estado do Acre

Os dados ANA/ CPRM são disponibilizados no horário de Brasília. Sem considerar o horário de verão.

Fonte: ²Dados das 07h (Horário de Brasília) retirados do Site da ANA - Agência Nacional de Águas e CPRM - Serviço Geológico do Brasil.

Legenda: ¹Dados das Defesas Cíveis municipais (06h - Horário Local).³ Dado ANA (10h00m - Horário Brasília).

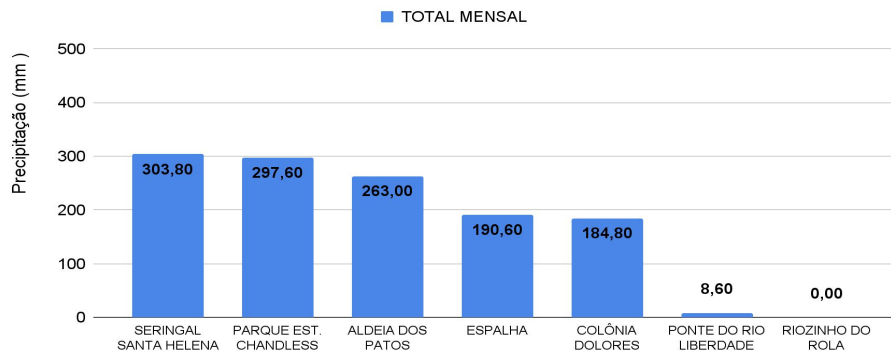
Gráfico 1 - Tendência do Nível do Rio Acre (Rio Branco) JANEIRO 2023



Na leitura de hoje (27/01/2023), de acordo com a Tabela 2, as plataformas registraram redução de nível na leitura das 07h00min. No gráfico 1, o Rio Acre em Rio Branco apresenta nível de **6,60 m (linha azul)**, mostrando-se abaixo da média histórica de **9,77 m (linha cinza)** para o mesmo dia do ano.

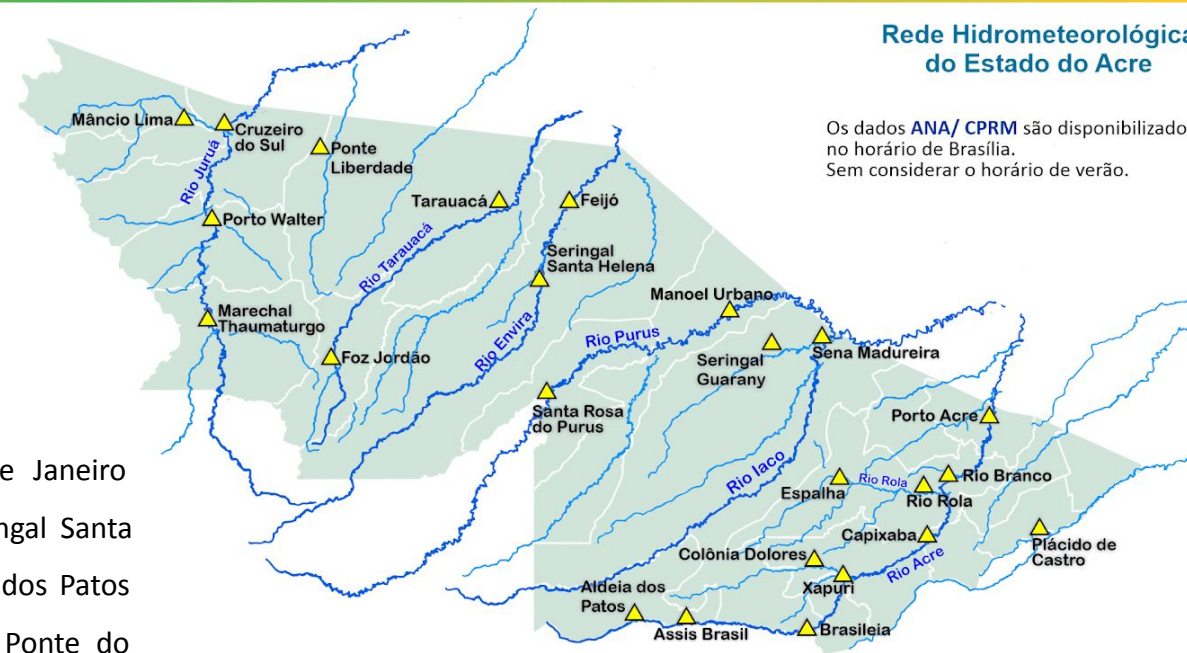


Gráfico 2 - Acumulado de precipitação para o Estado do Acre



O **Gráfico 2**, acima, apresenta o acumulado de chuva do início de Janeiro (01/01/2023 – 00h00min) a (27/01/2023 – até às 10h00min) no Seringal Santa Helena (**303,80 mm**), Parque Estadual Chandless (**297,60 mm**), Aldeia dos Patos (**263,0 mm**), Espalha (**190,60 mm**), Colônia Dolores (**184,80 mm**) e Ponte do Liberdade (**8,60mm**).

O **Gráfico 3**, ao lado, apresenta o acumulado de chuva do início de Janeiro (01/01/2023 – 00h00min) a (27/01/2023 – até às 10h00min) para efeito de comparação de acordo com as médias climatológicas, onde os maiores acumulados foram em Tarauacá (**570,80mm**), Marechal Thaumaturgo (**295,80mm**), Porto Acre (**270,60mm**), Sena Madureira (**237,60mm**), Santa Rosa do Purus (**239,60mm**), Feijó (**246,60 mm**), Manoel Urbano (**182,20 mm**), Mâncio Lima (**178,60 mm**), Jordão (**166,60 mm**), Rio Branco (**162,80 mm**), Brasiléia (**162,60 mm**), Xapuri (**138,40 mm**), Capixaba (**170,20 mm**) e Assis Brasil (**18,40 mm**).



Rede Hidrometeorológica do Estado do Acre

Os dados ANA/ CPRM são disponibilizados no horário de Brasília. Sem considerar o horário de verão.

Gráfico 3 - Acumulado de precipitação para o Estado do Acre

