

# PREVISÃO DO TEMPO

24/01/2023 - Nº 015

A Divisão de Meteorologia do Sistema de Proteção da Amazônia informa que a umidade e as condições de chuva voltam a aumentar no Acre com a intensificação do fluxo de umidade em baixos níveis da atmosfera na região. Para esta segunda-feira a previsão é de céu nublado em todo o Acre. O sol aparece sempre entre muitas nuvens e ocorrem pancadas de chuva com trovoadas entre a tarde e à noite em todo o estado. Há possibilidade de temporais capazes de produzir grandes volumes de chuva em todas as regiões acreanas.

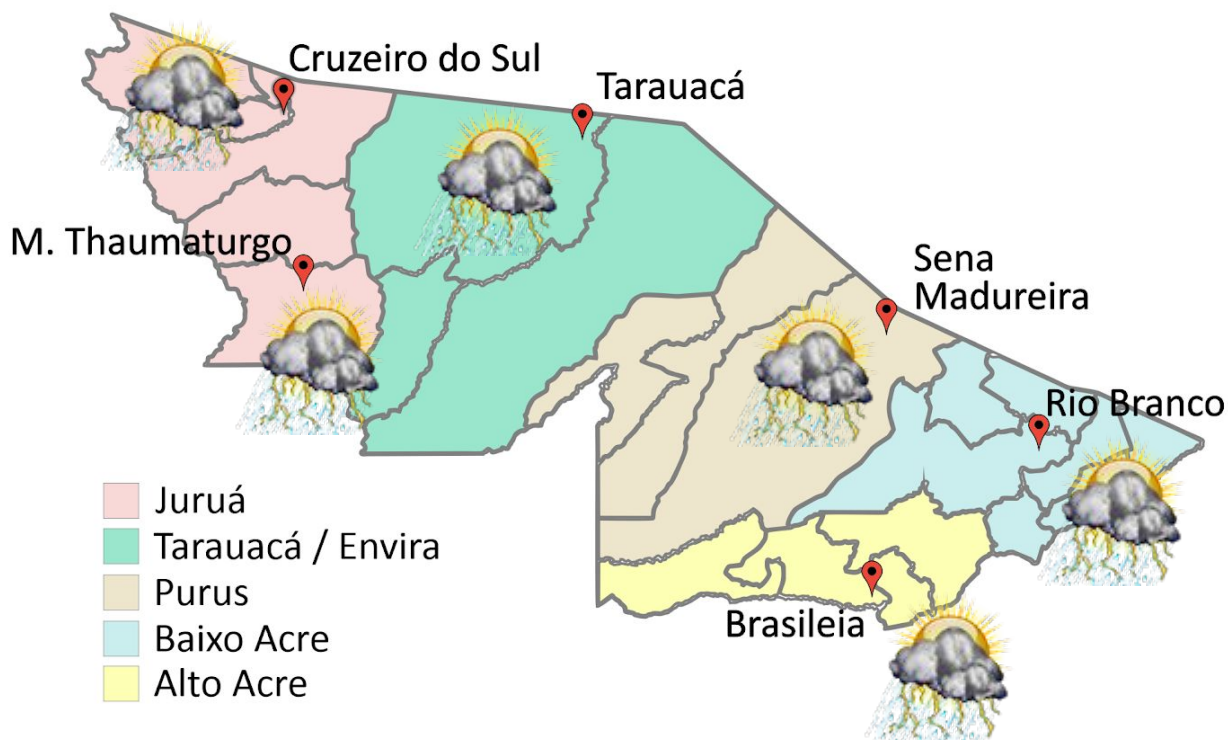


Tabela 1 - Previsões regionais				
	Temp. (°C)	UR (%)	Vento	CONDIÇÃO DO TEMPO
CIDADE	MAX/ MIN	MAX/ MIN	DIR.	
Rio Branco	31/22	95/55	NW - N	Céu com muitas nuvens e com pancadas de chuva e trovoadas isoladas.
Brasileia	28/22	100/70	NW - N	Céu com muitas nuvens e com pancadas de chuva e trovoadas isoladas.
Sena Madureira	28/23	100/60	NW - W	Céu com muitas nuvens e com pancadas de chuva e trovoadas isoladas.
Tarauacá	29/22	100/70	NW - W	Céu com muitas nuvens e com pancadas de chuva e trovoadas isoladas.
Cruzeiro do Sul	30/22	100/60	NW - N	Céu com muitas nuvens e com pancadas de chuva e trovoadas isoladas.
Marechal Thaumaturgo	29/22	100/60	NW - N	Céu com muitas nuvens e com pancadas de chuva e trovoadas isoladas.

Fonte: INMET.



## AVISO METEOROLÓGICO

Aviso de Chuvas Intensas

Grau de severidade: **Perigo Potencial**

Início: 24/01/2023 09h39min

Fim: 25/01/2023 10h00min

INMET publica aviso Iniciando em: 24/01/2023 09:39. Chuva entre 20 e 30 mm/h ou até 50 mm/dia, ventos intensos (40-60 km/h).

Fonte: INMET.

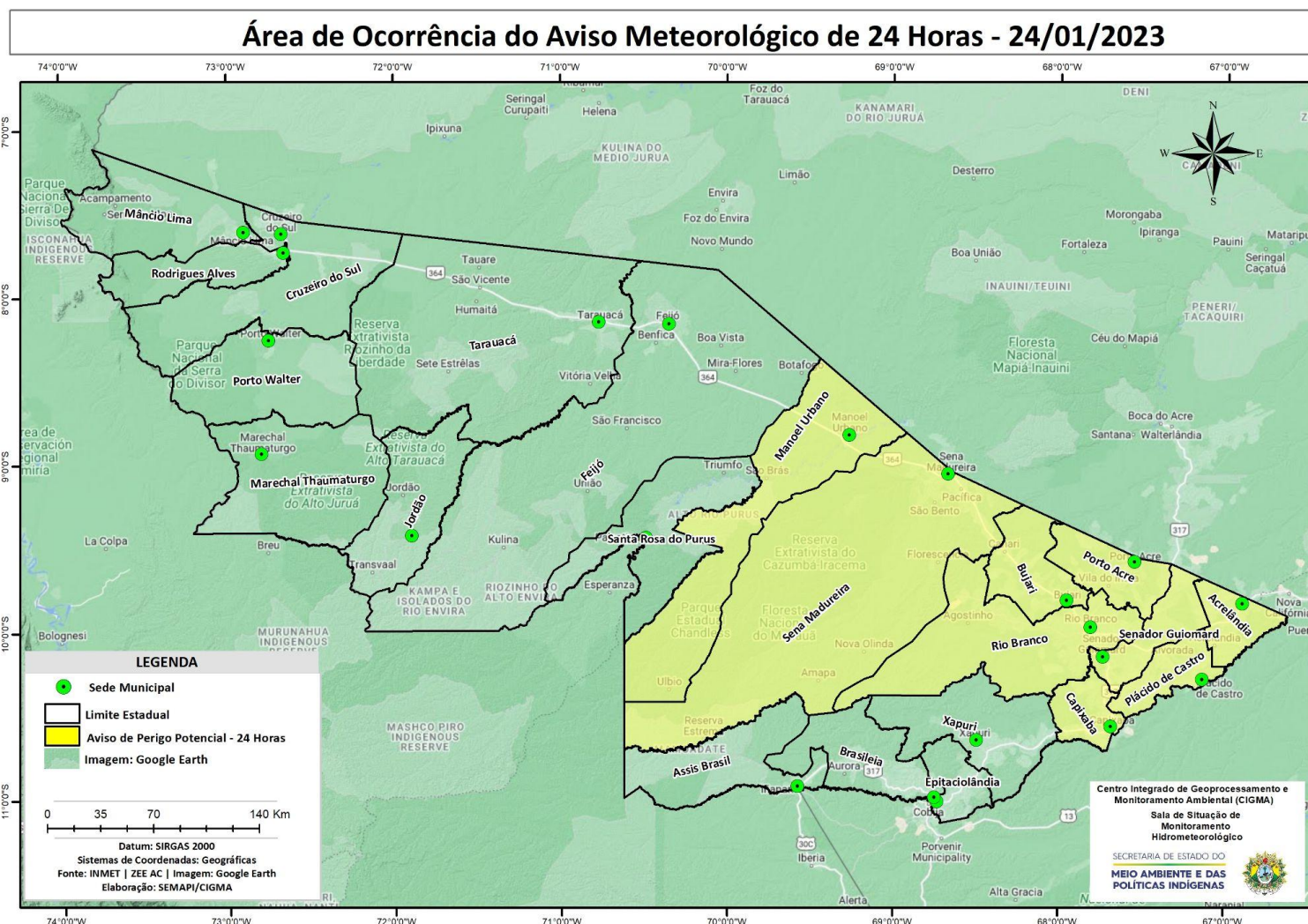
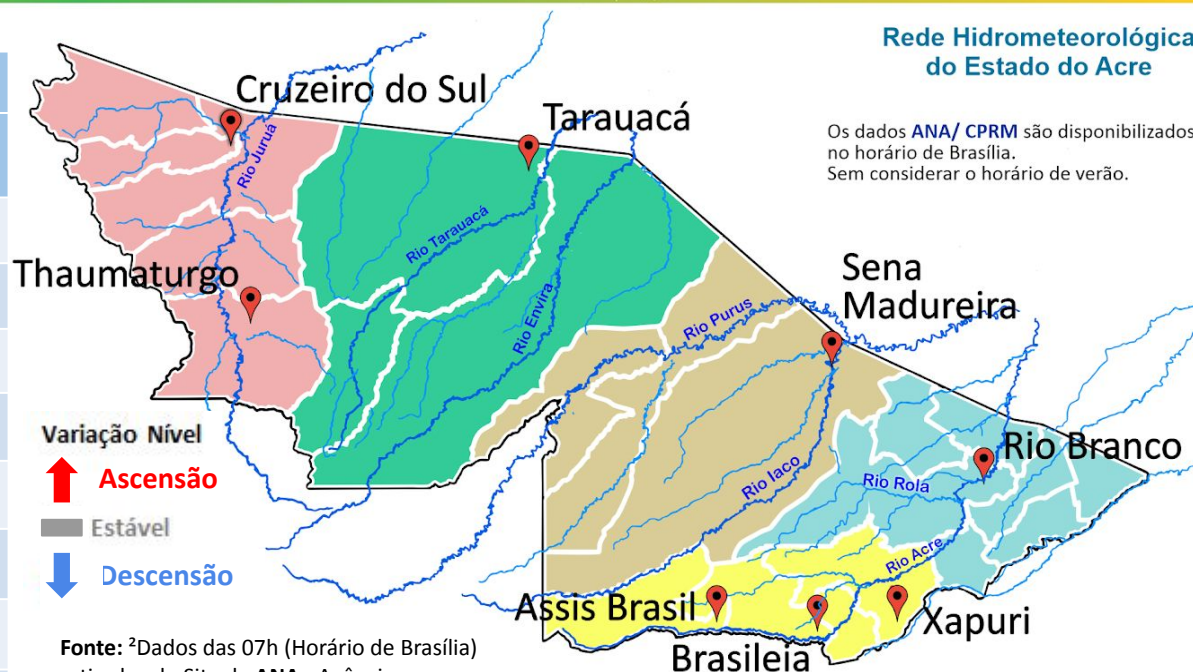


Tabela 2 - Nível dos Rios

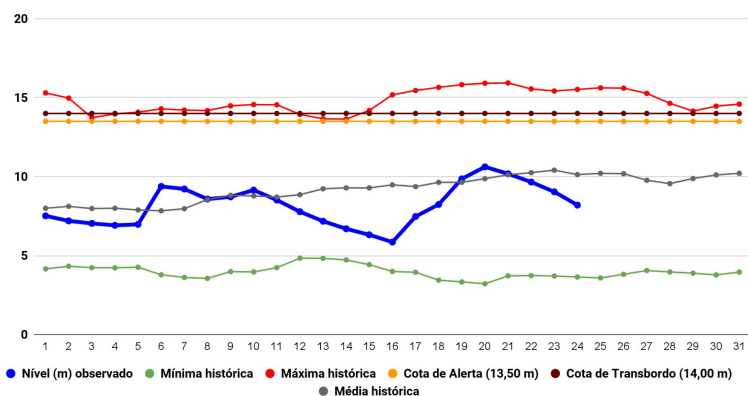
Localização	Cota de Inundação Alerta Alerta Máx.	Leitura do Dia <sup>2</sup> Anterior/Atual	
Rio Acre – Assis Brasil	11,30 12,50	3,66 3,36	↓
Rio Acre – Brasília	9,80 11,40	3,17 2,69	↓
Rio Acre – Rio Branco	13,50 14,00	19,04 8,20 <sup>1</sup>	↓
Rio Iaco – Sena Madureira	14,00 15,20	11,19 10,82	↓
Rio Purus – Manoel Urbano	13,50 14,00	9,06 8,54	↓
Rio Tarauacá – Tarauacá	8,50 9,50	17,30 6,60 <sup>1</sup>	↓
Rio Juruá – Cruzeiro do Sul	11,80 13,00	SL SL	
Rio Abunã – Plácido de Castro	12,00 12,50	7,50 7,39	↓



Fonte: <sup>2</sup>Dados das 07h (Horário de Brasília) retirados do Site da ANA - Agência Nacional de Águas e CPRM - Serviço Geológico do Brasil.

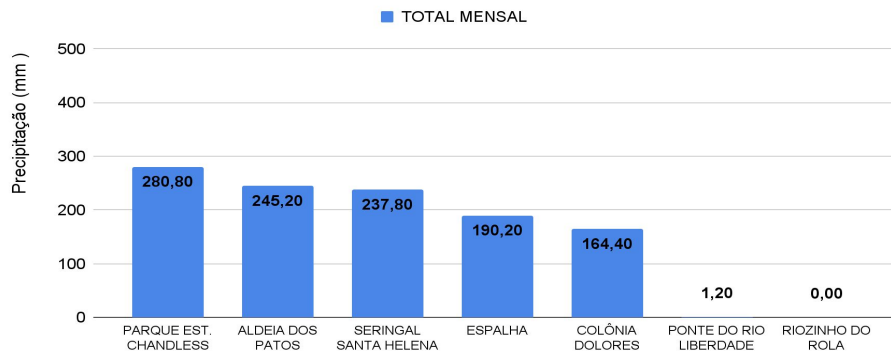
Legenda: <sup>1</sup>Dados das Defesas Cíveis municipais (06h - Horário Local).<sup>3</sup> Dado ANA (10h00m - Horário Brasília).

Gráfico 1 - Tendência do Nível do Rio Acre (Rio Branco) JANEIRO 2023



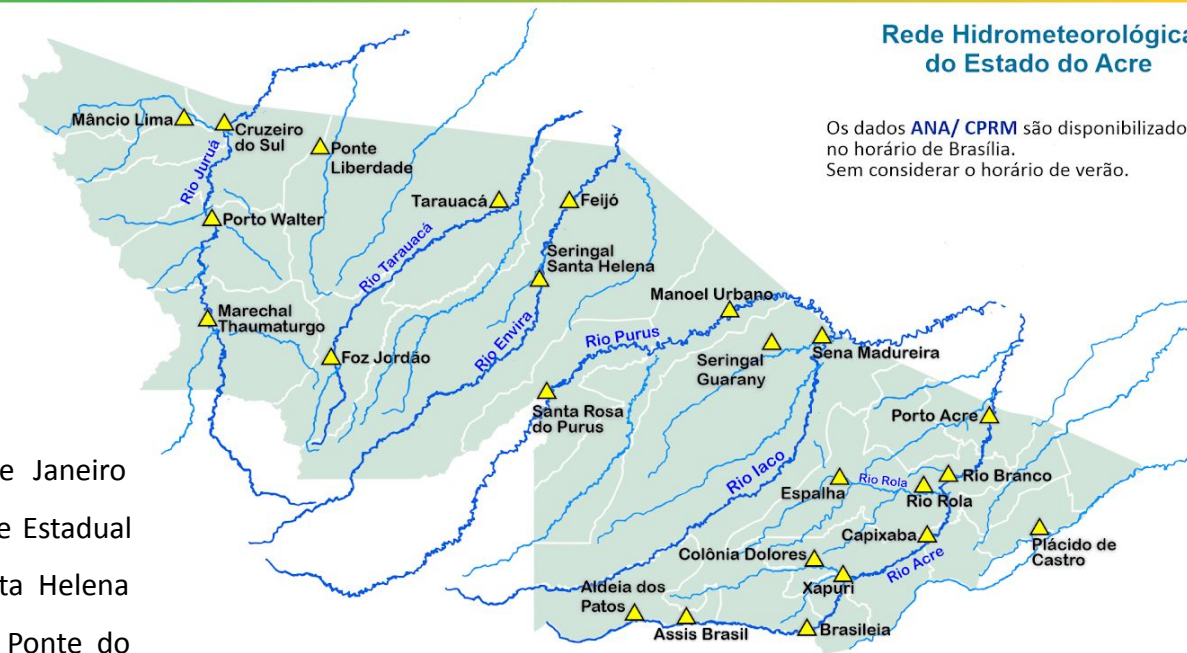
Na leitura de hoje (**24/01/2023**), de acordo com a Tabela 2, as plataformas registraram redução de nível na leitura das 07h00min. No gráfico 1, o Rio Acre em Rio Branco apresenta nível de **8,20 m (linha azul)**, mostrando-se abaixo da média histórica de **10,13 m (linha cinza)** para o mesmo dia do ano.

Gráfico 2 - Acumulado de precipitação para o Estado do Acre



O **Gráfico 2**, acima, apresenta o acumulado de chuva do início de Janeiro (01/01/2023 – 00h00min) a (24/01/2023 – até às 10h00min) no Parque Estadual Chandless (**280,80 mm**), Aldeia dos Patos (**245,20 mm**), Seringal Santa Helena (**237,80 mm**), Espalha (**190,20 mm**), Colônia Dolores (**164,40 mm**) e Ponte do Liberdade (**1,20 mm**).

O **Gráfico 3**, ao lado, apresenta o acumulado de chuva do início de Janeiro (01/01/2023 – 00h00min) a (24/01/2023 – até às 10h00min) para efeito de comparação de acordo com as médias climatológicas, onde os maiores acumulados foram em Tarauacá (**491,20 mm**), Marechal Thaumaturgo (**294,20 mm**), Porto Acre (**248,80 mm**), Sena Madureira (**225,0 mm**), Santa Rosa do Purus (**222,20 mm**), Feijó (**203,60 mm**), Mâncio Lima (**177,60 mm**), Jordão (**161,0 mm**), Rio Branco (**160,20 mm**), Brasiléia (**159,60 mm**), Manoel Urbano (**139,60 mm**), Xapuri (**138,40 mm**), Porto Walter (**3,20 mm**) e Assis Brasil (**1,0 mm**).



Rede Hidrometeorológica do Estado do Acre

Os dados ANA/ CPRM são disponibilizados no horário de Brasília. Sem considerar o horário de verão.

Gráfico 3 - Acumulado de precipitação para o Estado do Acre

